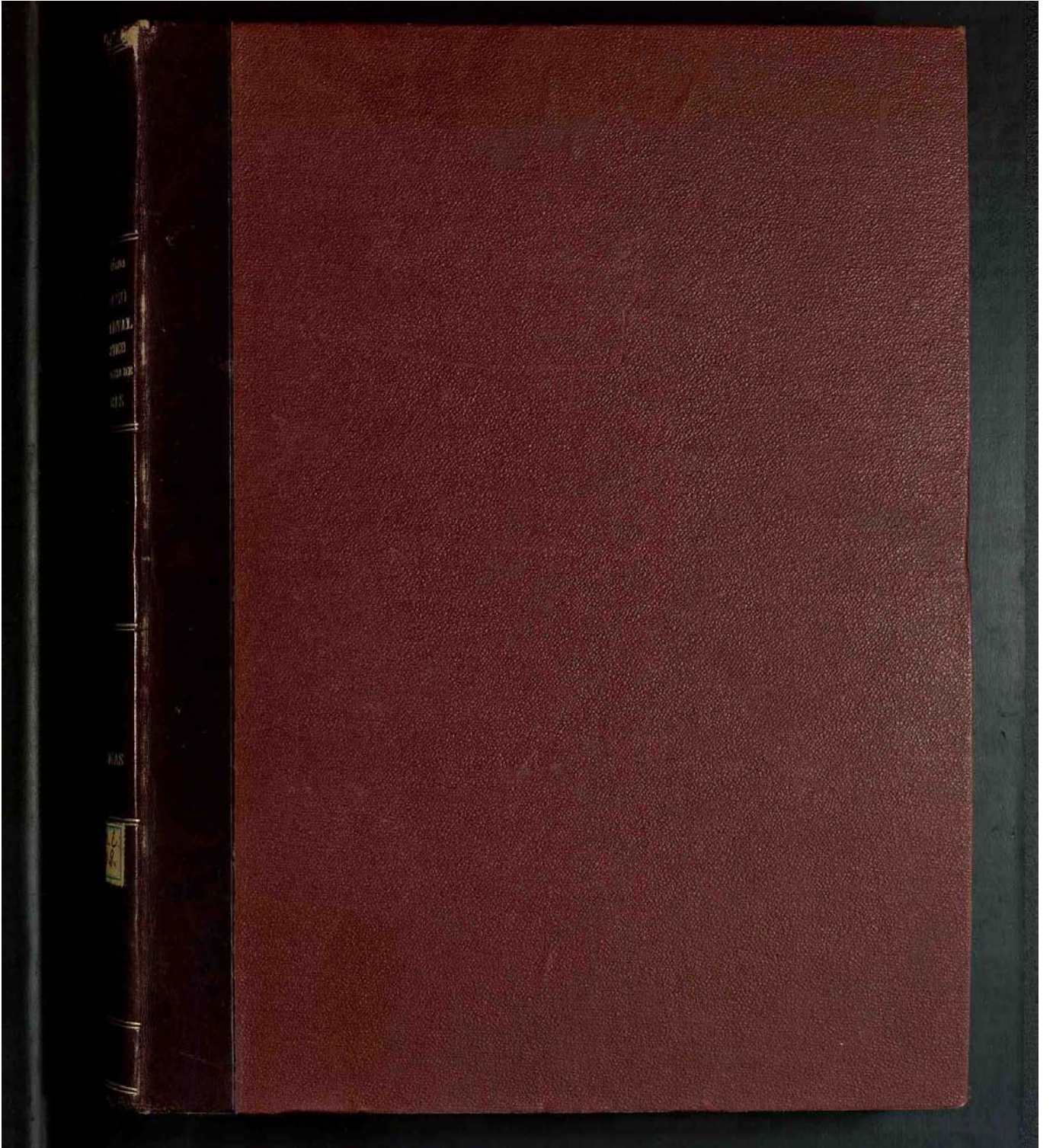
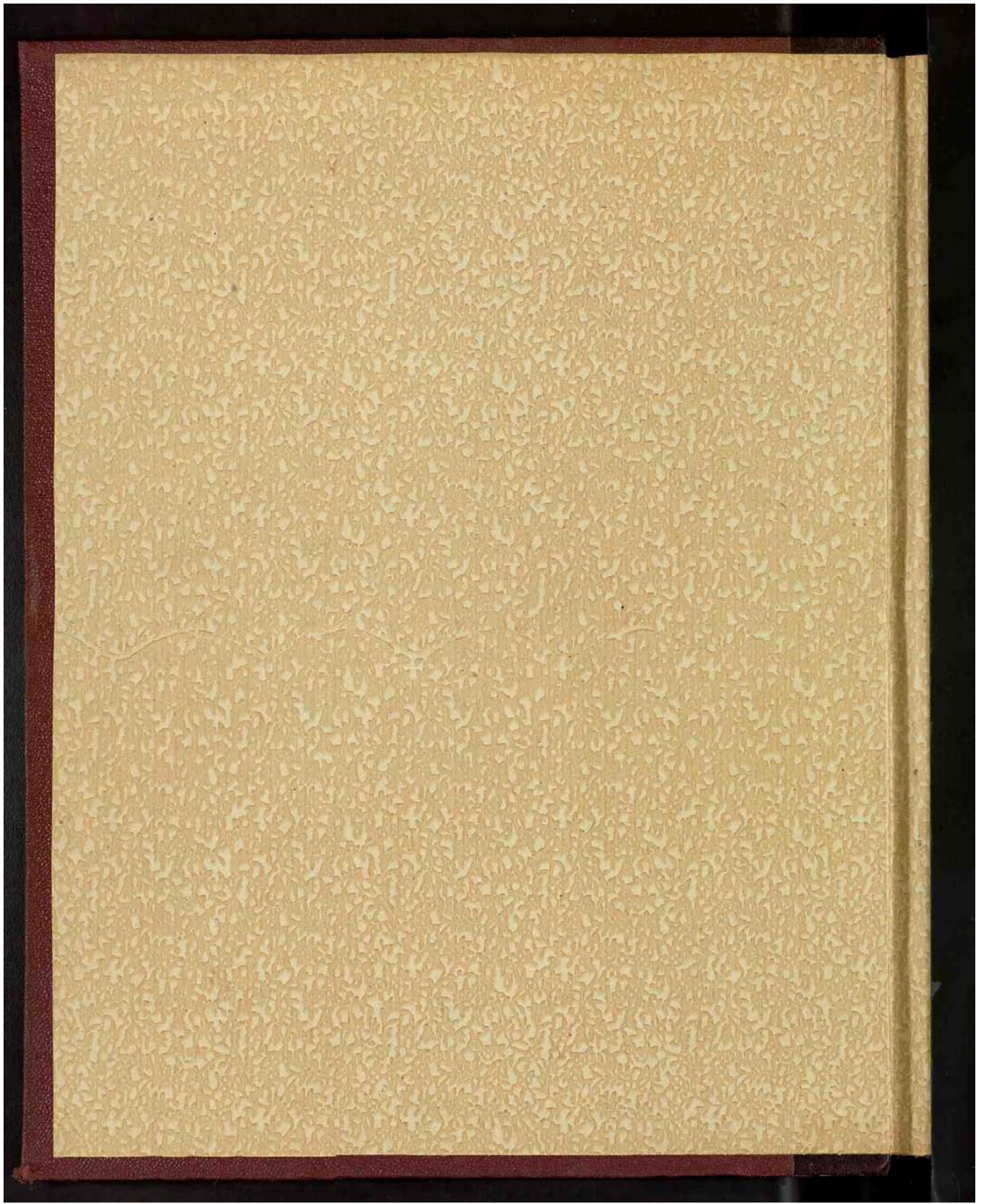


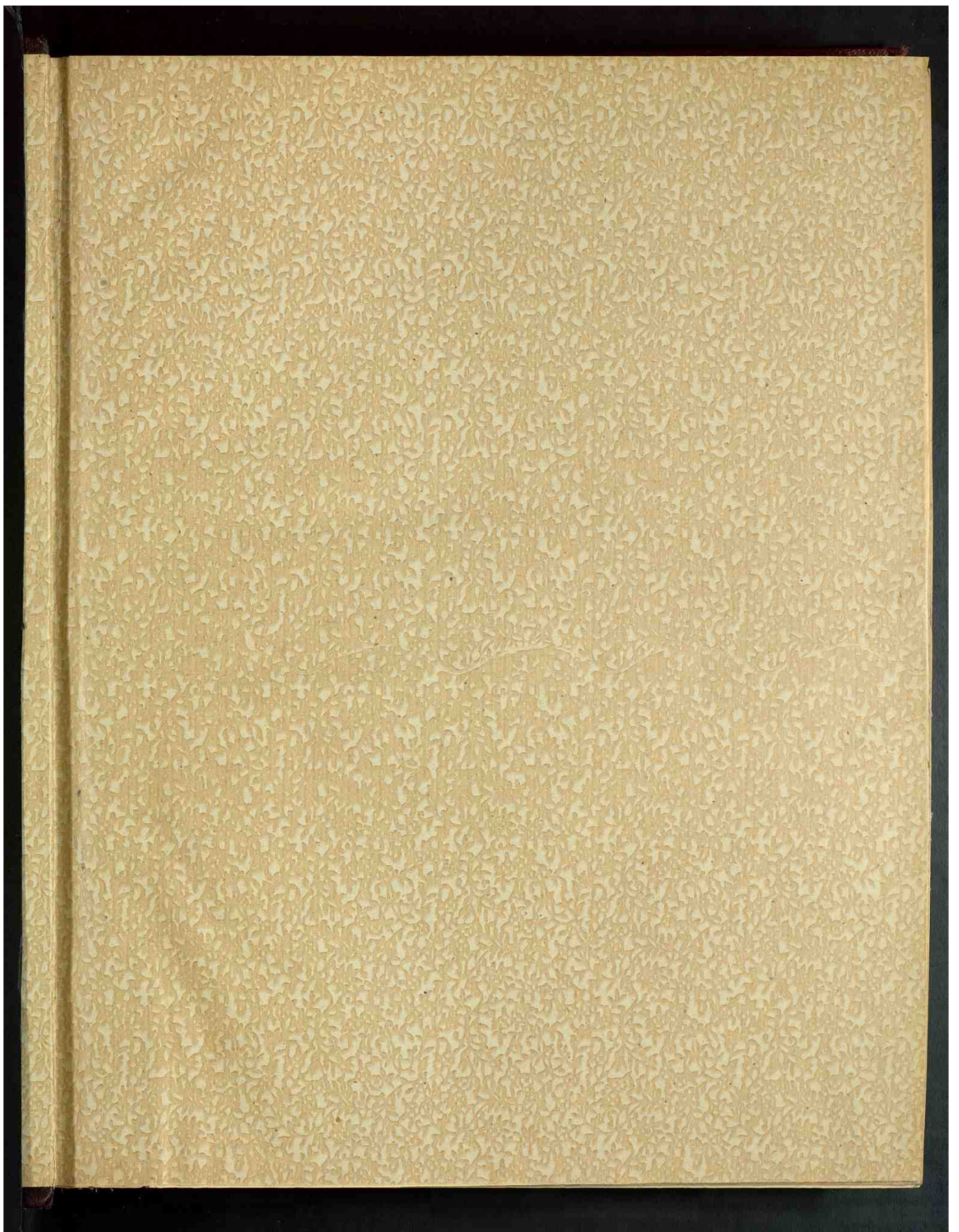
Esta obra es una reproducción digital de un documento propiedad del Ministerio de Cultura que ha sido objeto de un proyecto de restauración y digitalización por el Instituto del Patrimonio Cultural de España y se conserva, en depósito, en la biblioteca Tomás Navarro Tomás del CSIC.

Podrá ser utilizada con fines de consulta, estudio o investigación, siempre que se respete la autoría y la integridad de la obra, en los términos previstos por la legislación vigente. No se permite en ningún caso el uso comercial de la obra, ni en todo ni en parte. Cualquier otra utilización deberá ser autorizada expresamente por el CSIC.









CATÁLOGO

MONUMENTAL Y ARTÍSTICO

DE LA PROVINCIA DE

CÁCERES

POR

JOSÉ RAMÓN MÉLIDA

DE LAS REALES ACADEMIAS DE LA HISTORIA Y DE BELLAS ARTES DE SAN FERNANDO,  
DIRECTOR DEL MUSEO ARQUEOLÓGICO NACIONAL,  
CATEDRÁTICO DE LA UNIVERSIDAD CENTRAL.



TOMO I.—LÁMINAS



FOTO. MELIDA

Fig. = 1<sup>a</sup>



FOTO. MELIDA

Fig. = 2<sup>a</sup>

Objetos prehistóricos neolíticos encontrados en dolmenes en término de Garrovillas. - Colección Paredes en Plasencia.



FOTO. MELIDA

Fig. = 3<sup>a</sup>

Objetos neolíticos de dolmenes de Garrovillas. - Col. Paredes.



FOTO. MELIDA

Fig. = 4<sup>a</sup>

Objetos prehistóricos de piedra y de bronce. - Colección Paredes.



FOTO. MELIDA

Fig. 5<sup>a</sup>



FOTO. MELIDA

Fig. 6<sup>a</sup>

Vistas del dolmen 1<sup>o</sup> del "Cercado de la Data" en término de Valencia de Alcántara.

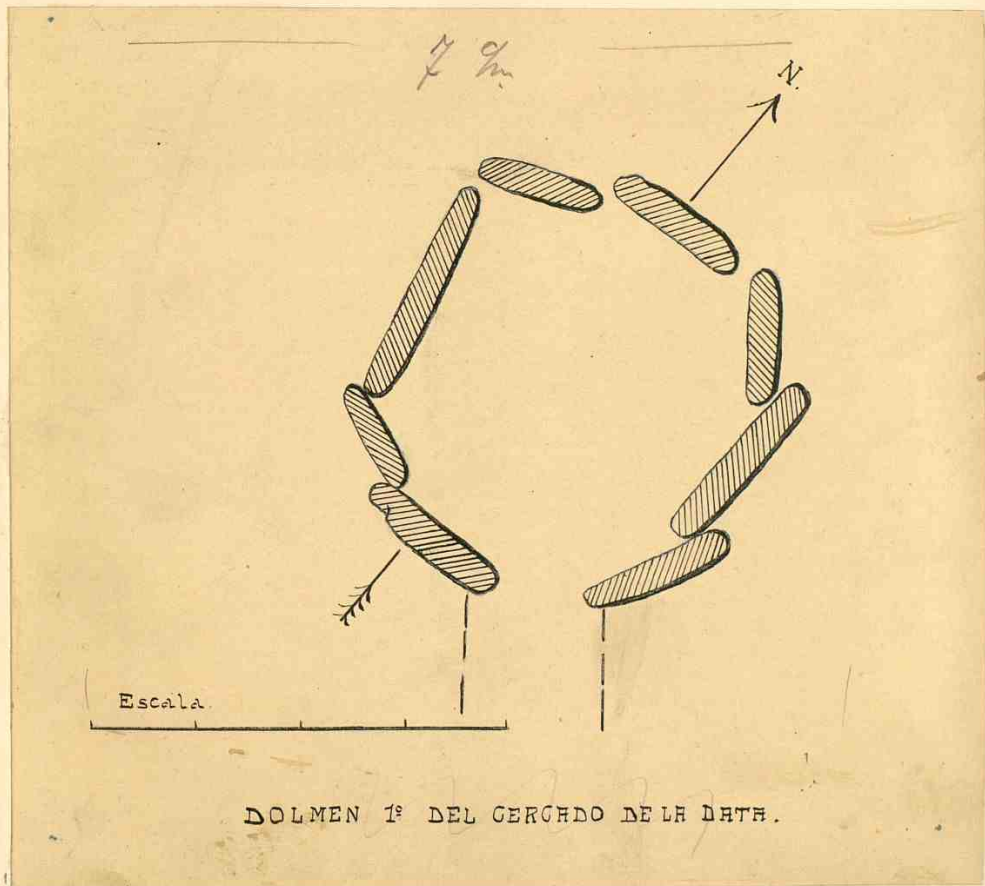


Fig. 7<sup>a</sup>  
Planta



FOTO. MELIDA

Fig. 8<sup>a</sup>

Vista del Dolmen 2<sup>o</sup> del Cercado de la Data, en terminos de Valencia de Alcántara.

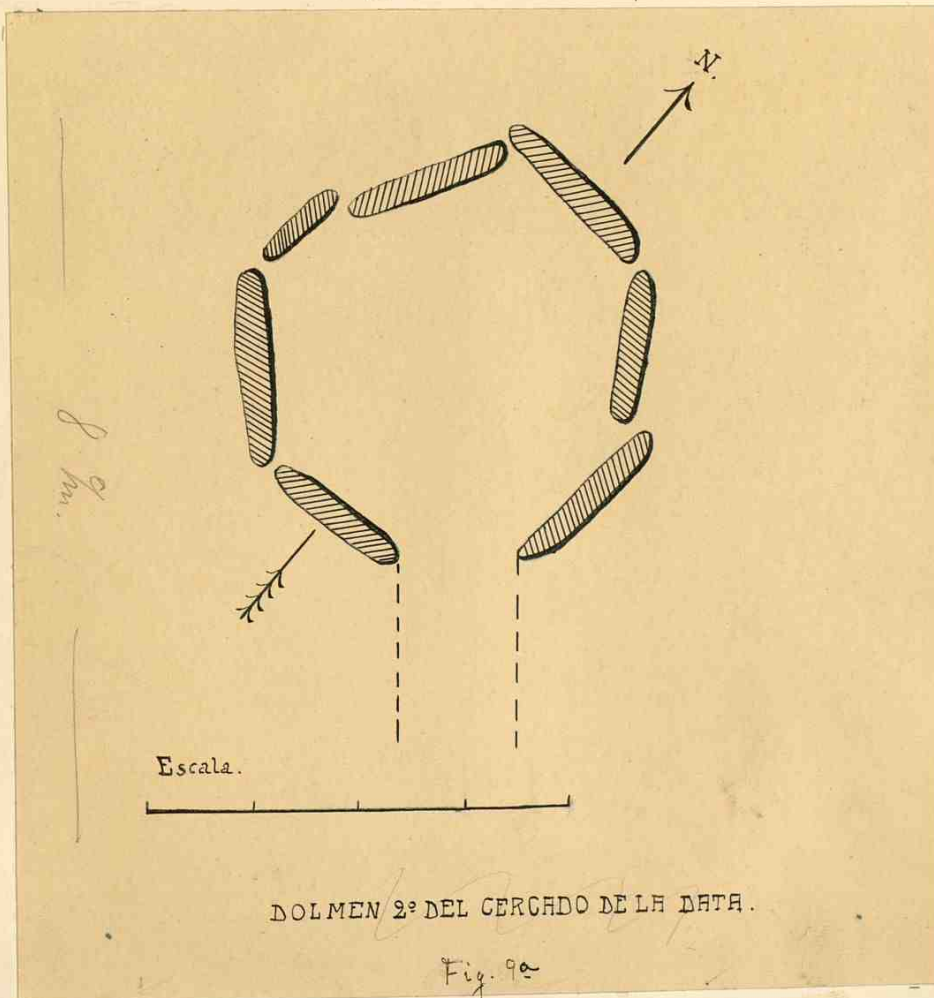
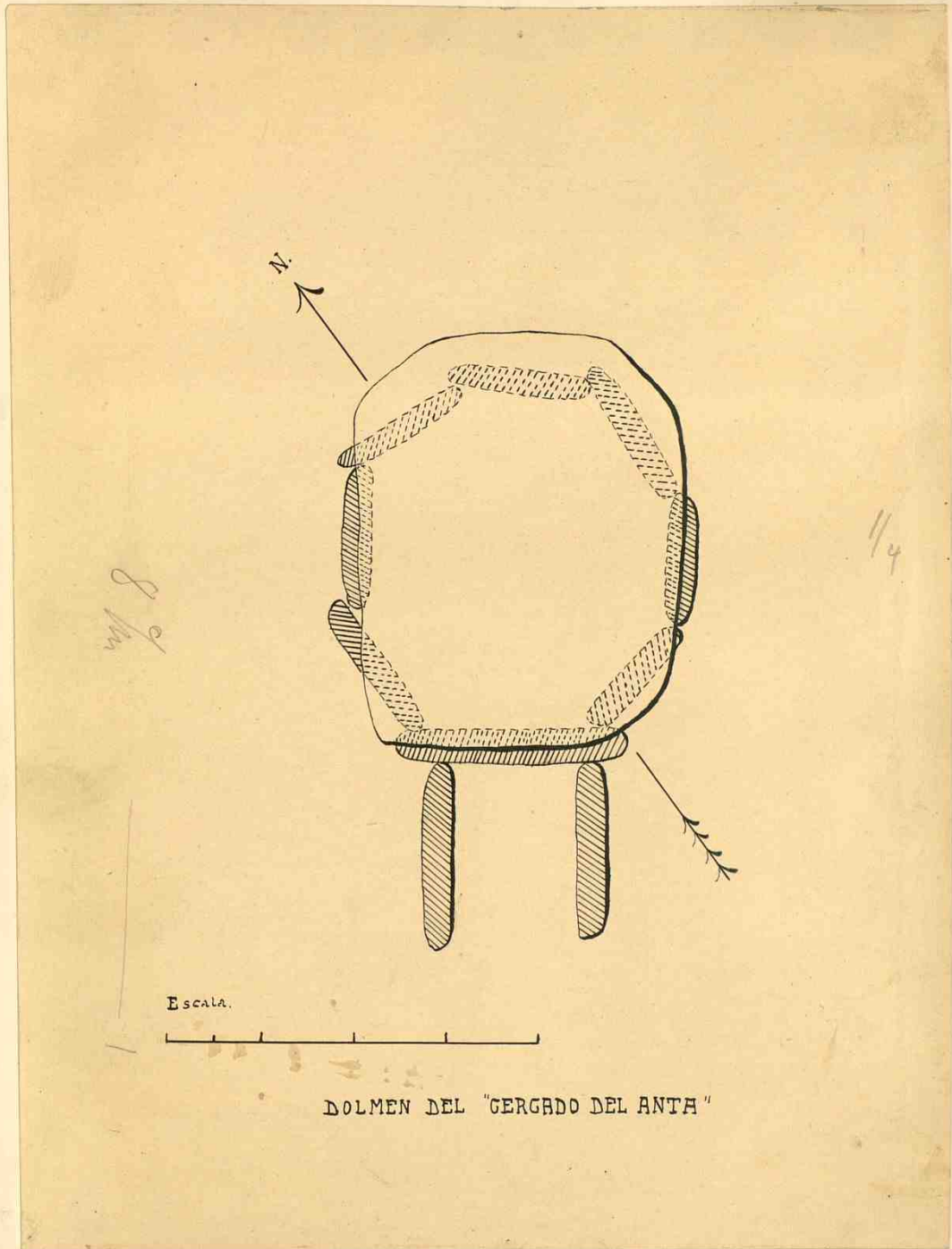


Fig. 9<sup>a</sup>

Planta.





DOLMEN DEL "GERGADO DEL ANTA"

Fig. 10.

Valencia S. Alcantara. Planta del Dolmen.

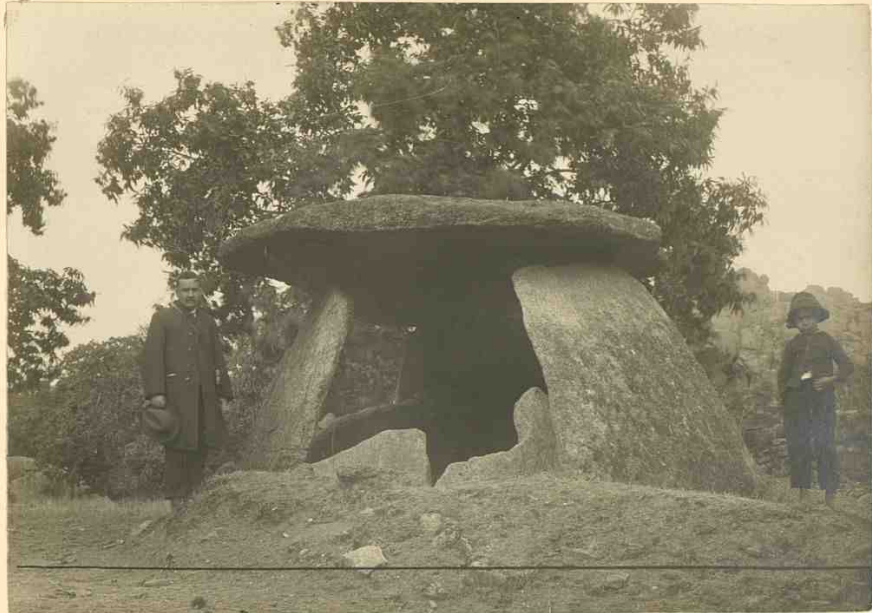


FOTO. MÉLIDA

Fig. 11.

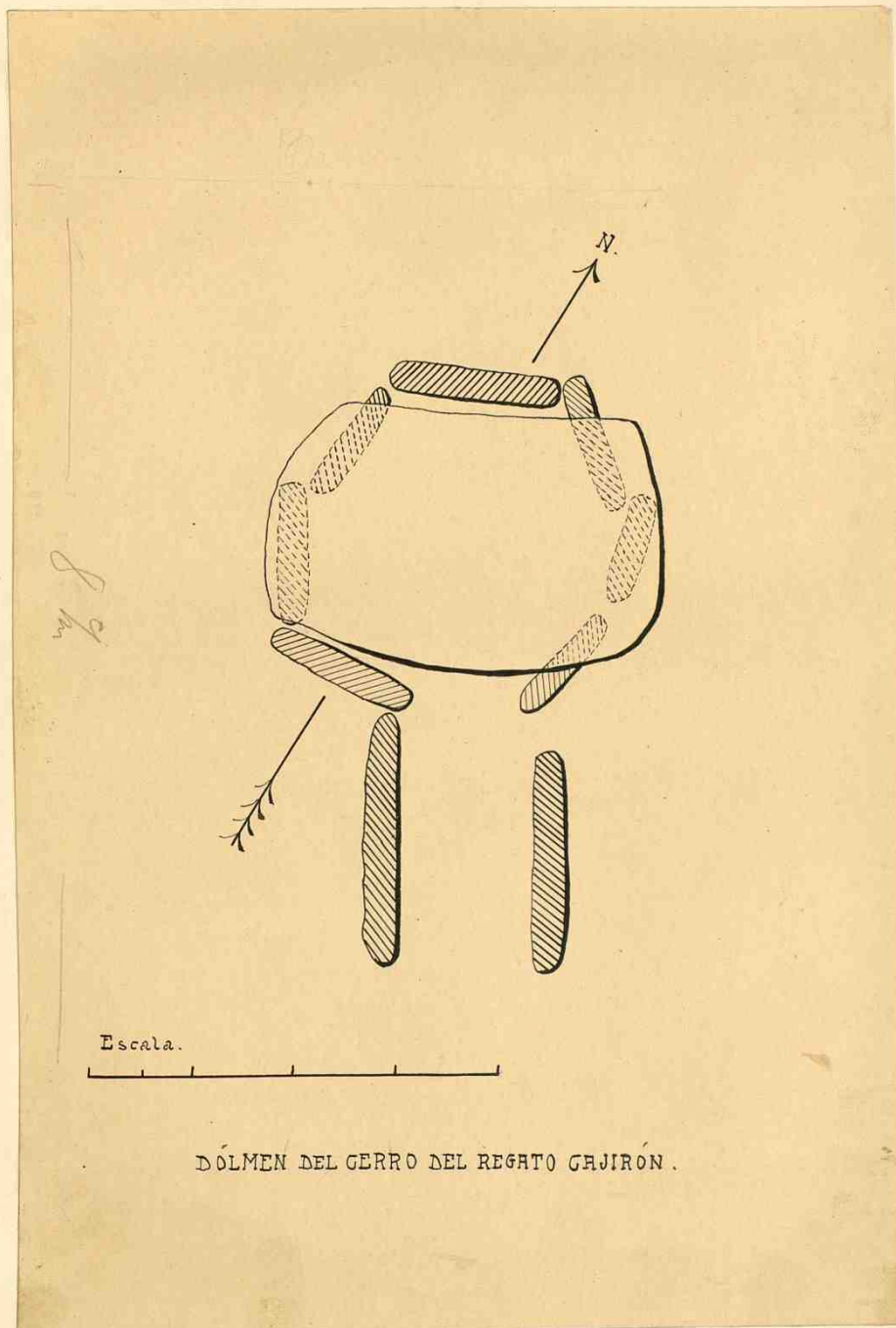
Valencia de Alcántara. Vista del Dolmen del Cerro del Fruto.  
*en tamarís*



FOTO. MÉLIDA

Fig. 12.

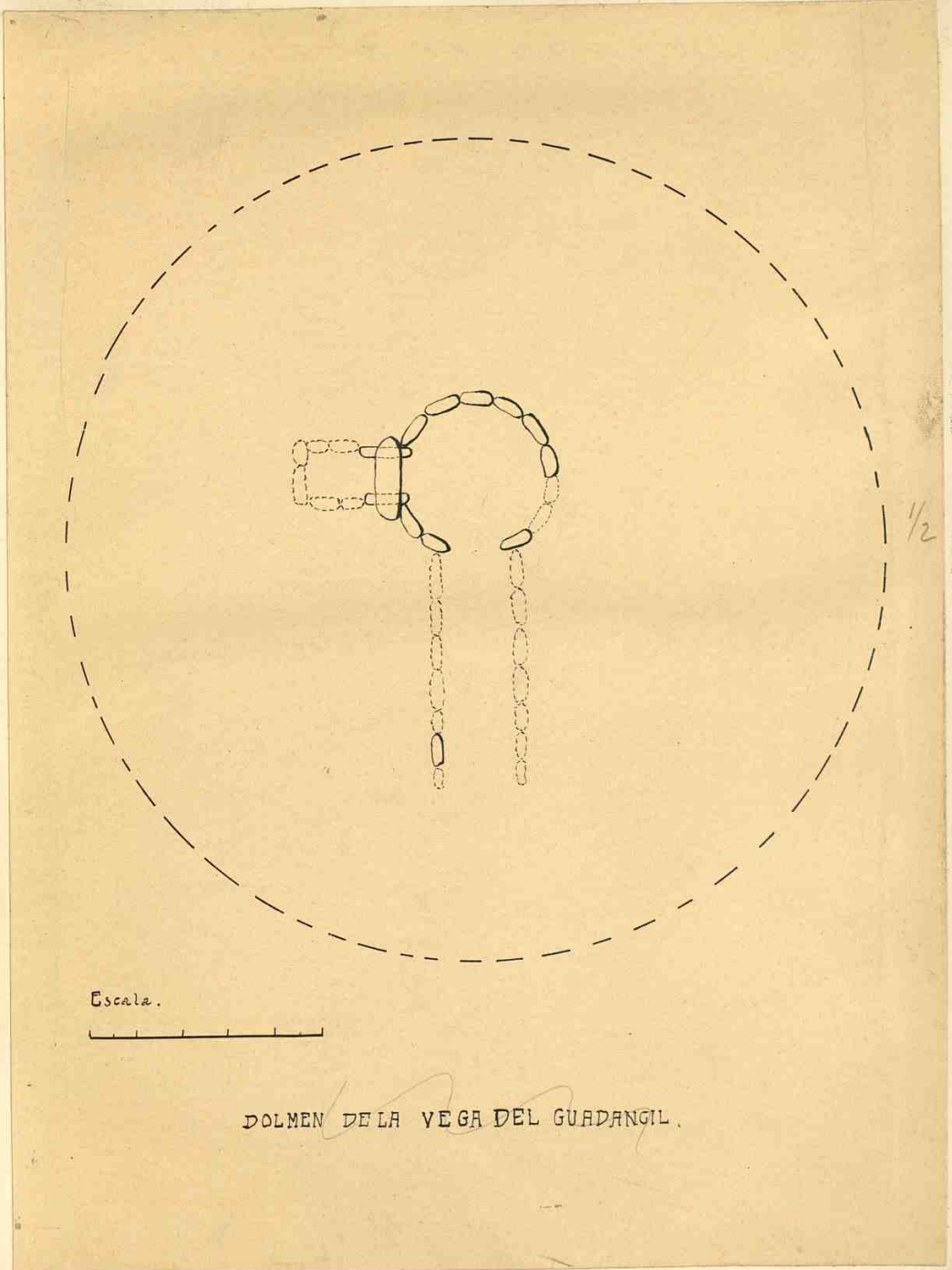
Valencia de Alcántara. Vista del Dolmen del Regato Cajirón.



DÓLMEN DEL GERRO DEL REGATO GAJIRÓN.

Fig. 13

Valencia S. Alcañtara. Planta del Dólmen.



DOLMEN DE LA VEGA DEL GUADANGIL.

Fig. 141.  
Planta.



FOTO. MELIDA

Fig. 15.  
Vista del Dolmen de la Vega del Guasamili.



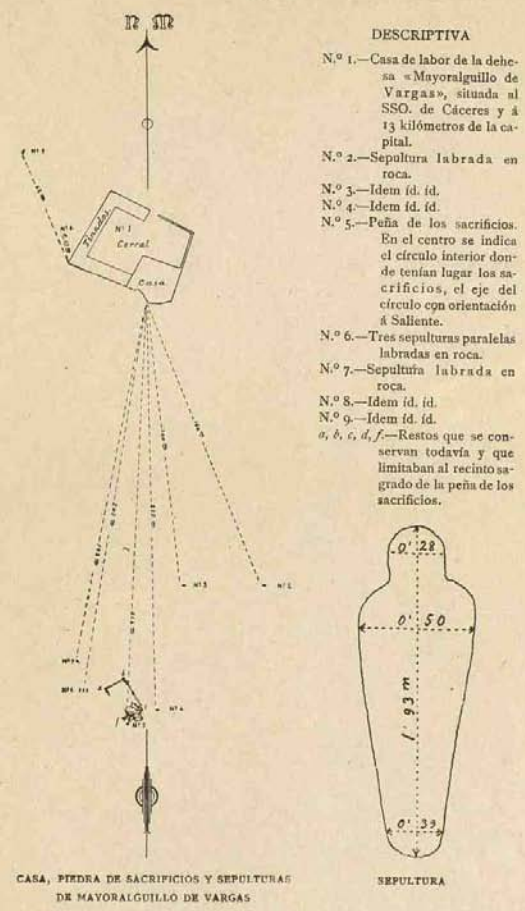
FOTO. MELIDA

Fig. 16  
Vista del Dolmen de la Vega del Guasamili



FOTO. MELIDA

Fig. 17.  
Montañez. Piedra bamboleante, llamada  
el cancho que se mueve.



DESCRIPTIVA

- N.º 1.—Casa de labor de la dehesa «MayoralgUILLO de Vargas», situada al SSO. de Cáceres y á 13 kilómetros de la capital.
- N.º 2.—Sepultura labrada en roca.
- N.º 3.—Idem id. id.
- N.º 4.—Idem id. id.
- N.º 5.—Peña de los sacrificios. En el centro se indica el círculo interior donde tenían lugar los sacrificios, el eje del círculo con orientación á Saliente.
- N.º 6.—Tres sepulturas paralelas labradas en roca.
- N.º 7.—Sepultura labrada en roca.
- N.º 8.—Idem id. id.
- N.º 9.—Idem id. id.
- a, b, c, d, f.—Restos que se conservan todavía y que limitaban al recinto sagrado de la peña de los sacrificios.

CASA, PIEDRA DE SACRIFICIOS Y SEPULTURAS DE MAYORALGUILLO DE VARGAS

SEPULTURA

Fig. 18.

Vega de MayoralgUILLO de Vargas. Plano de los monumentos megalíticos.



FOTO. MELADA

Fig. 20  
Vega de Mayoradquillo de Targos. Vista del recinto y del altar. X

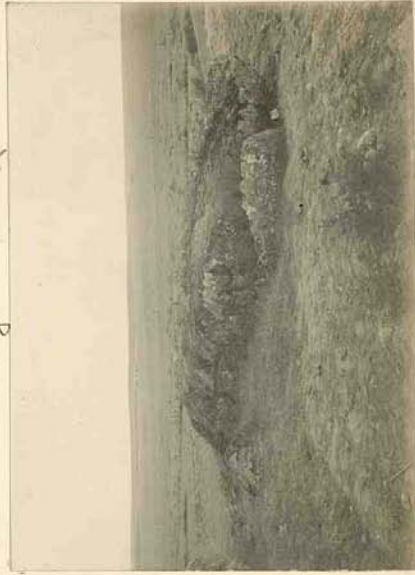


FOTO. MELADA

Fig. 21.  
Vega de Mayoradquillo de Targos. Vista del altar de sacrificios

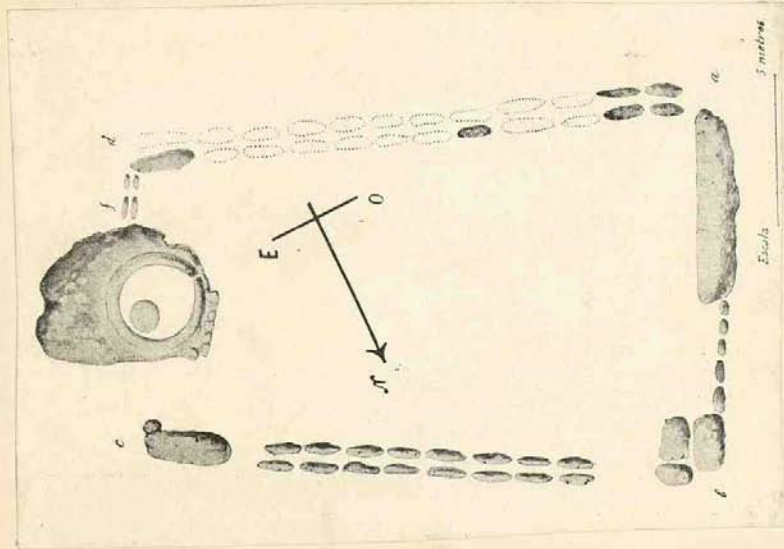


Fig. 19.

Vega de Mayoradquillo de Targos. Plano del recinto sagrado y del altar de sacrificios.



POTO. MÉLIDA

Fig. 22.

Plasencia. Cueva de Boquique.



POTO. MÉLIDA

Fig. 23.

Plasencia. Ciudad troglodítica.



POTO. MÉLIDA

Fig. 24

Lagrasán. Litania.



POTO. MÉLIDA

Fig. 25

Lagrasán. Cueva en el cerro de San Cristóbal.



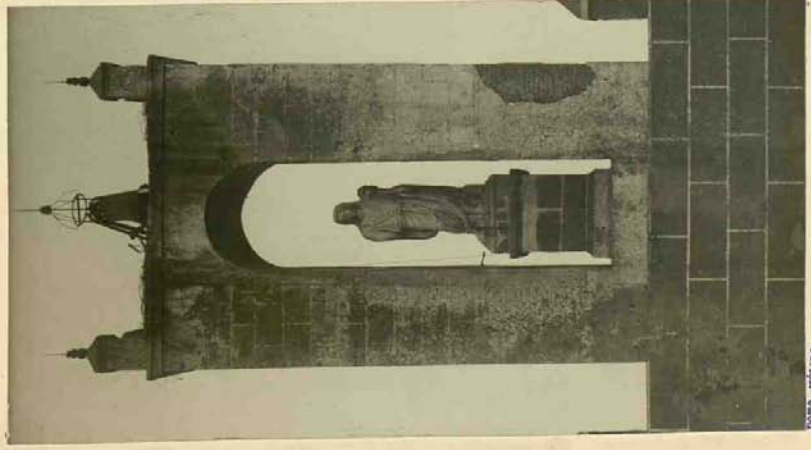


FOTO. MELIDA

Fig. 27.  
Cáceres. Estatua del genio de la  
Colonización.



FOTO. MELIDA

Fig. 26.  
Cáceres. Arco del castro, puerta romana.



FOTO. MELIDA

Fig. 28.  
Cáceres. Estatua femenil



FOTO. MÉRIDA

Fig. 29.

Talavera la Vieja. (Augustobriga). Portico romano.



FOTO. MELIDA

Fig. 20.  
Talavera la Vieja. Templo romano.



Foto. Prieto.

Fig. 21.  
Caparra. Arco romano.



Foto. Prieto.

Fig. 21 vid.  
Caparra. Arco romano.



Foto. Toledo.

Fig. 33

Capanna. Bobbia sul arco.

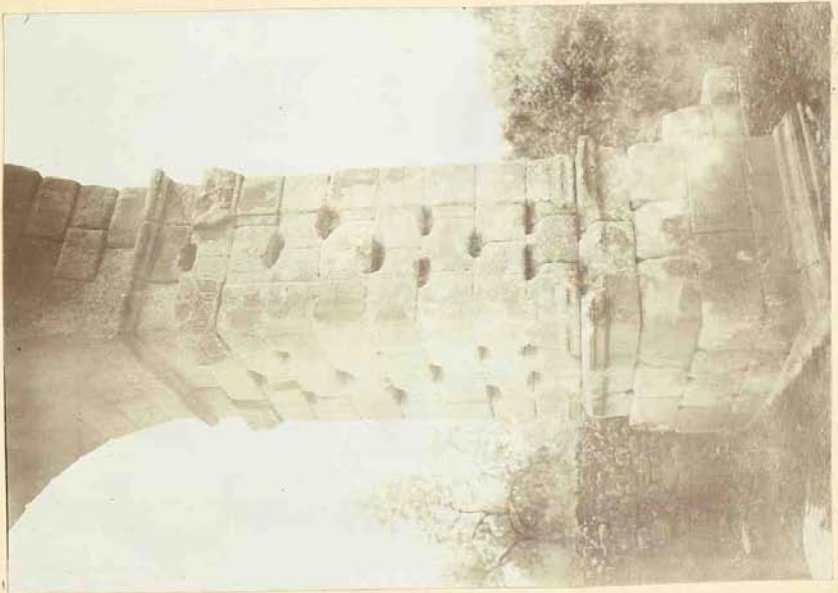


Foto. Prato.

Fig. 32.

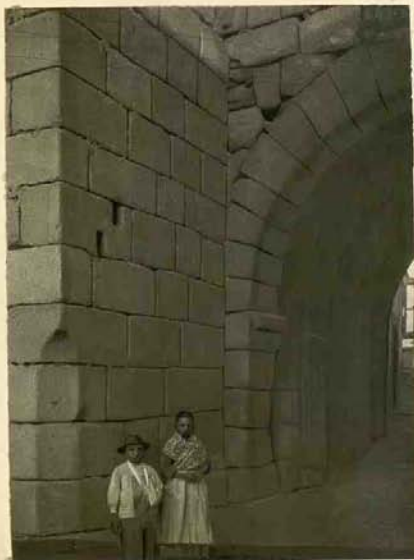
Capanna. Pilar del arco.



POTO. MELIDA

Fig. 24.

Coria. Puerta de San Pedro de las murallas romanas.



POTO. MELIDA

Fig. 25.

Coria. Puerta de la giria de las murallas romanas.



POTO. MELIDA

Fig. 26

Coria. Murallas romanas lado N.

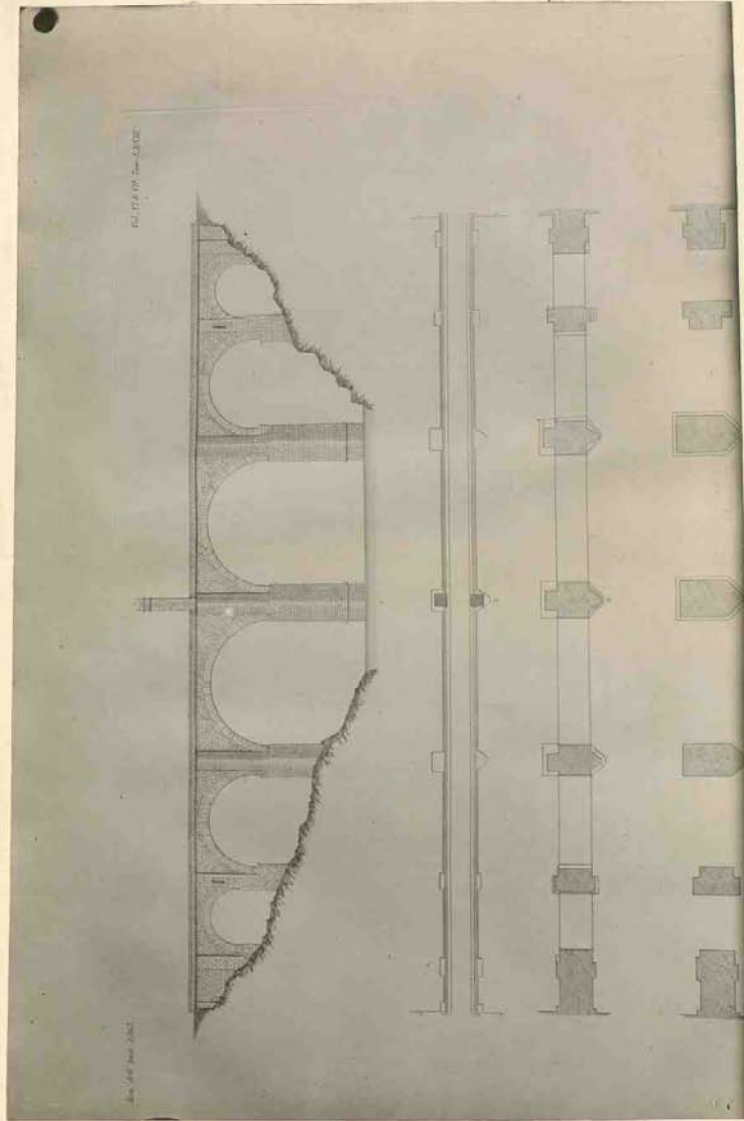


Fig. 57.  
Alcantara. Puente, plantas y lado norte.

FOTO. MELIDA

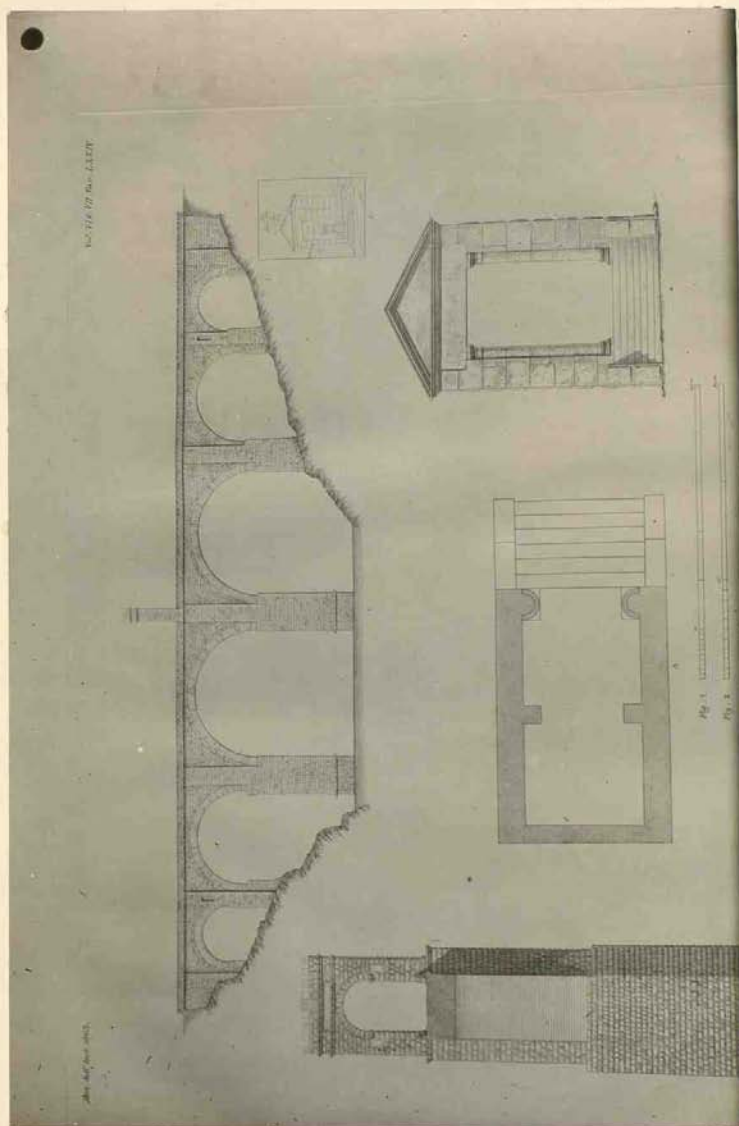
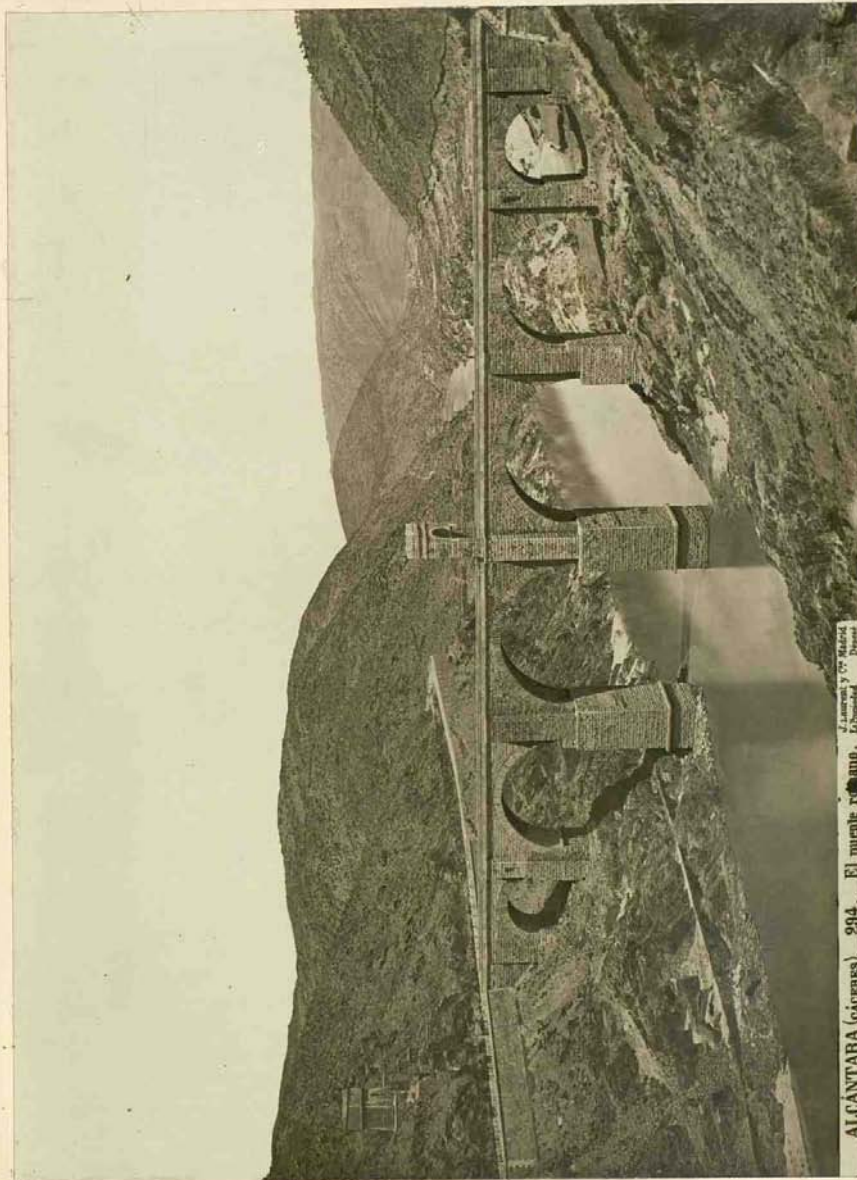


Fig. 38.

Alhambra. Planta; corte sur, corte y templo.

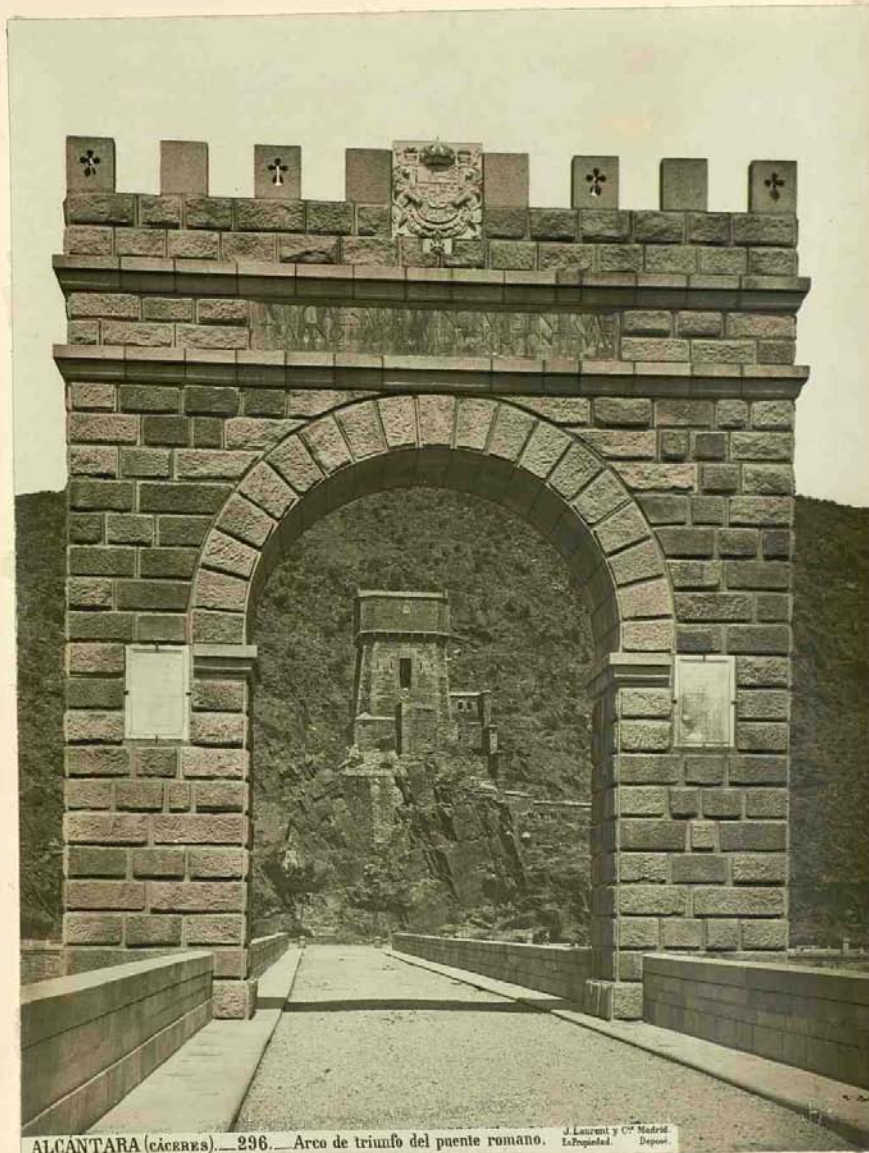


ALCANTARA (ciudad), 204. El puente romano. Alcantara, España. J. L. ... y C<sup>o</sup>. Madrid.

Fig. 29.

Alcántara. Puente, vista general.

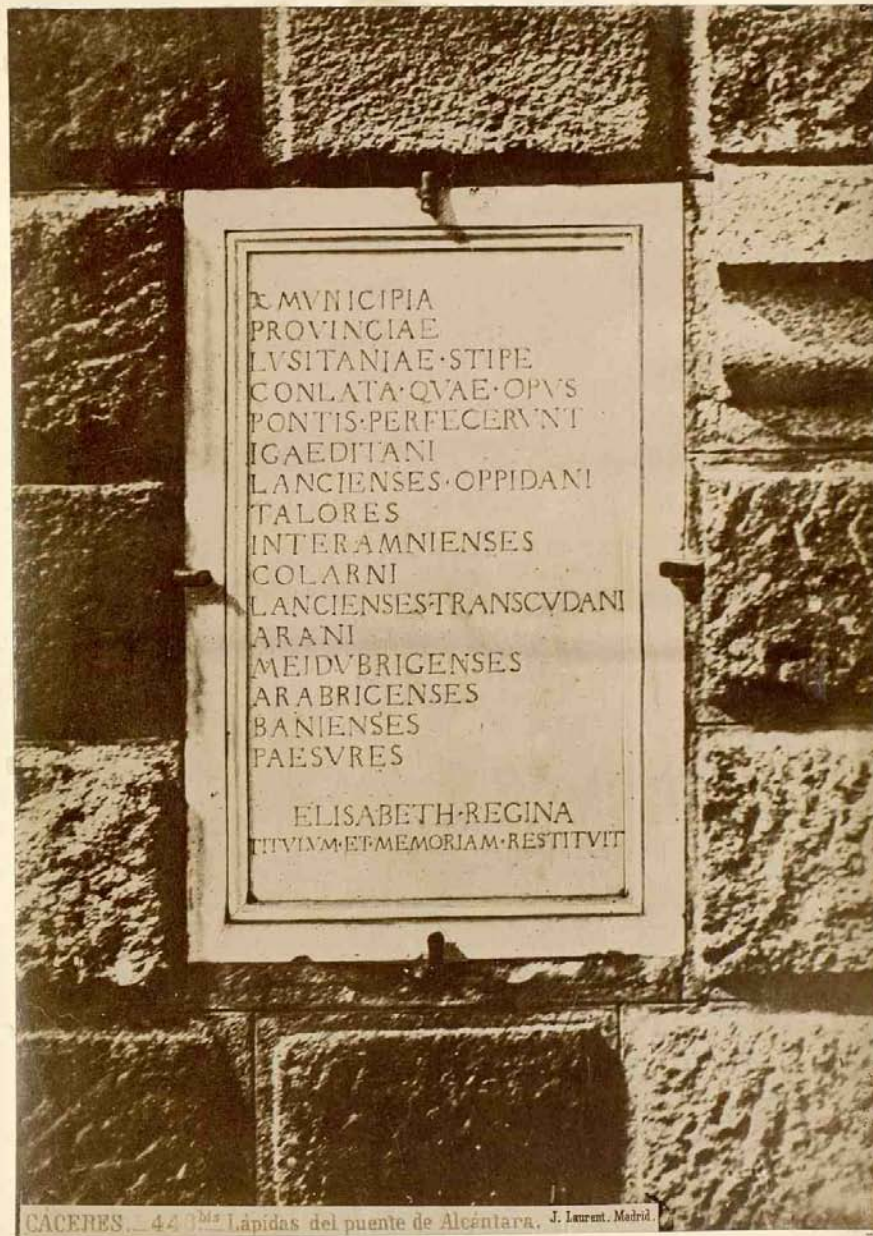




ALCANTARA (CÁCERES).—296.—Arco de triunfo del puente romano. J. Laurent y C<sup>ia</sup> Madrid. La Propiedad. Depos.

Fig. 40

Alcantara. Puente; arco de Trajano.



CACERES... 44 <sup>1842</sup> Lápidas del puente de Alcántara. J. Laurent. Madrid.

Fig. 41.

Alcántara. Puente; inscripción romana de los pueblos que con-  
tribuyeron a su construcción.

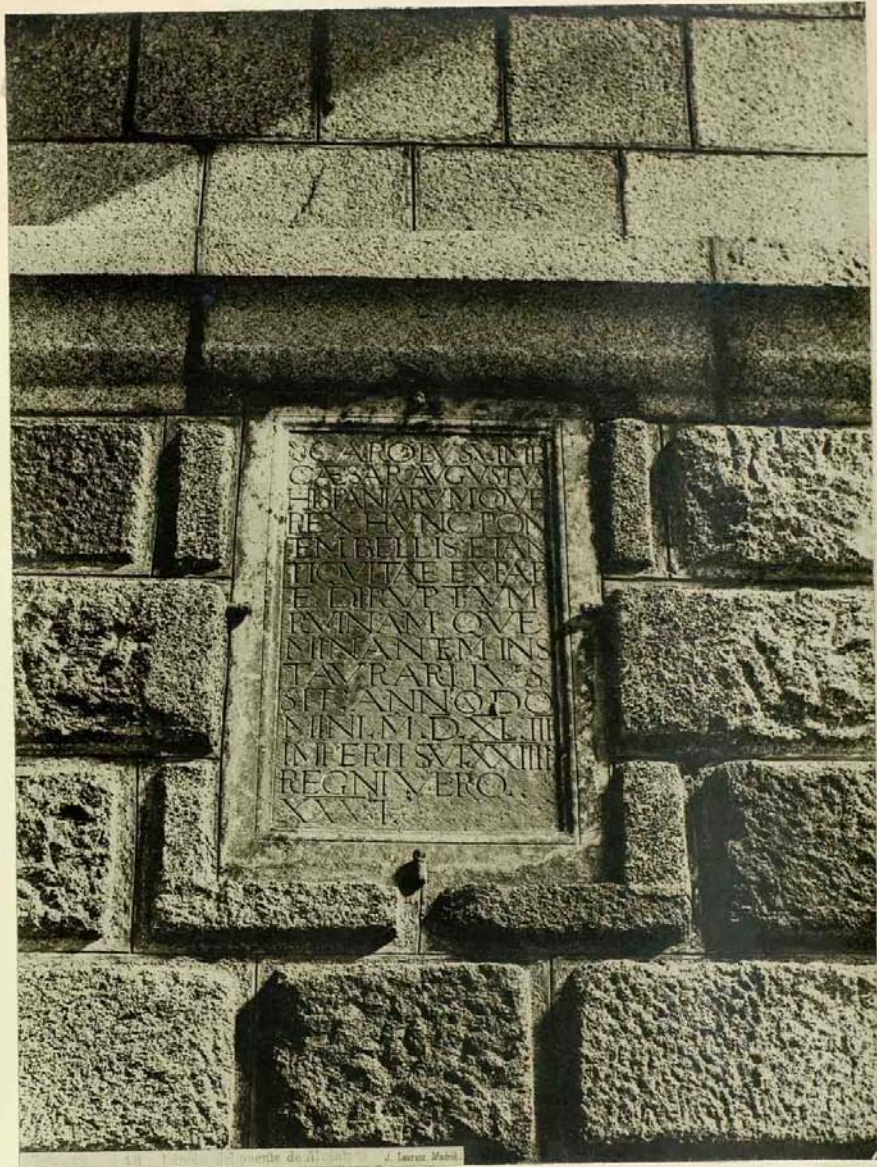


Fig. 42.  
Alcantara. Puente; inscripcion de Carlos V.

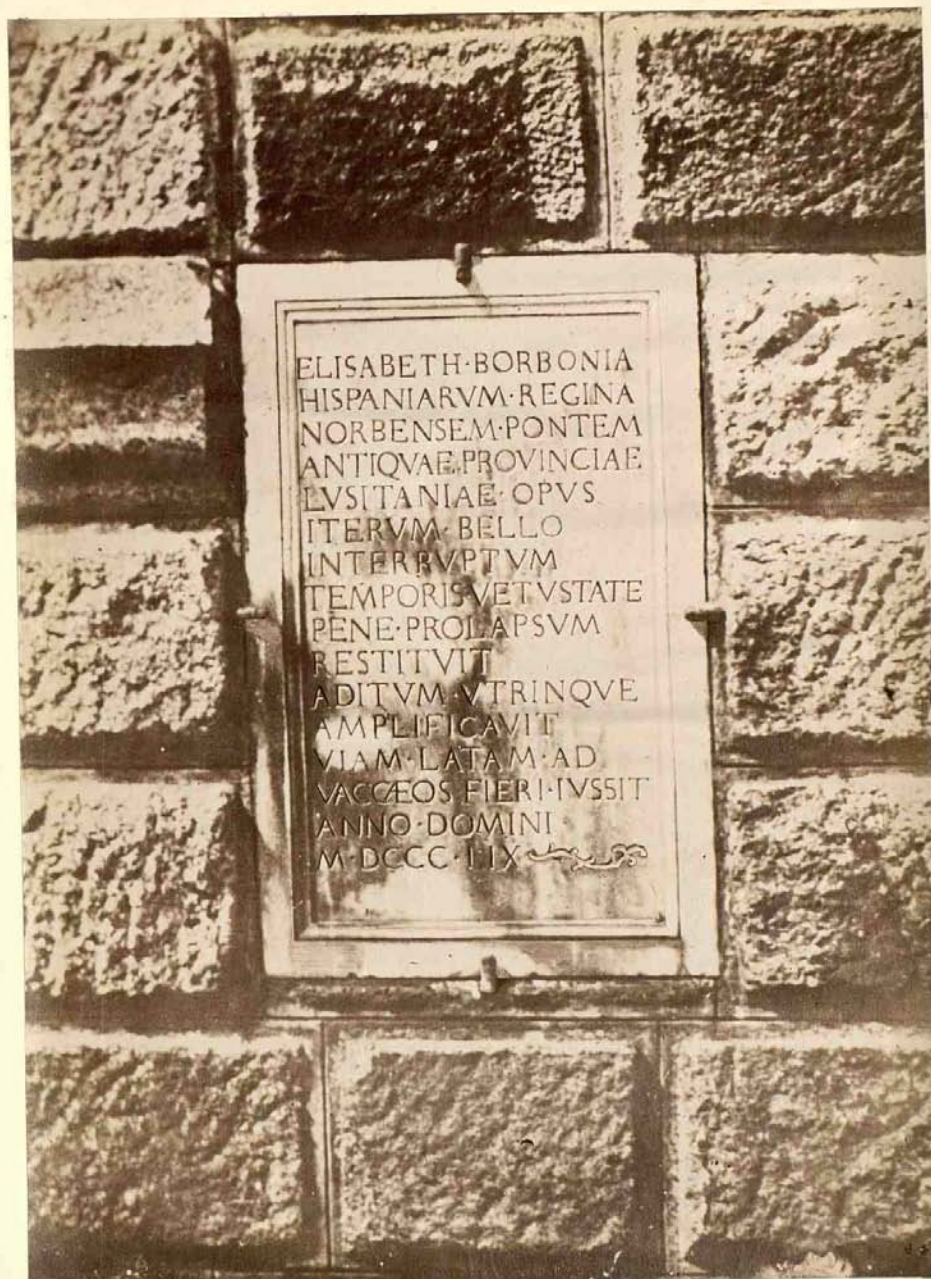
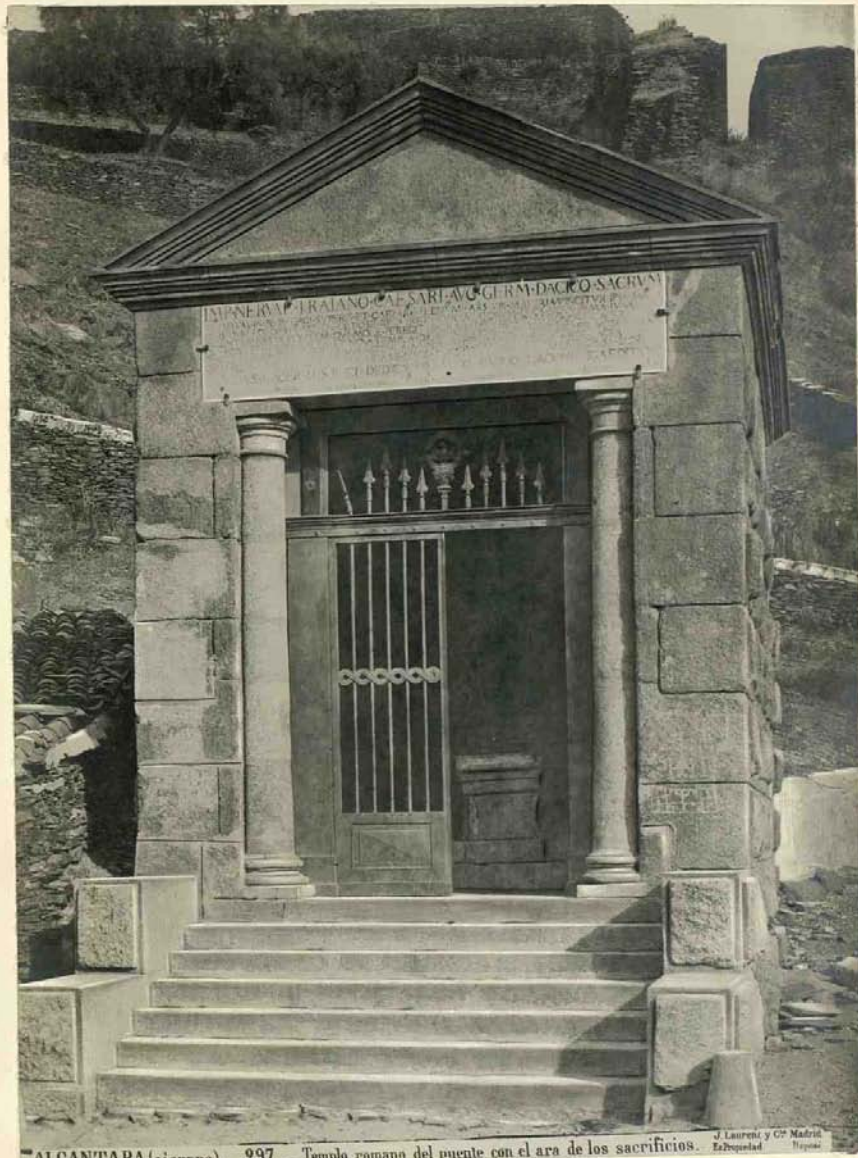


Foto. Laurent.

Fig. 43.

Hicantara. - Puente, inscripción de Isabel II.



ALCANTARA (CÁCERES). 297. Templo romano del puente con el ara de los sacrificios. J. Laurent y C<sup>o</sup> Madrid. Edificados. 1900.

Fig. 64.

Alcantara. - Puente; templo romano.



FOTO. MELIDA

Fig. 45.

Alconetar. - Castro romano.



FOTO. MELIDA

Fig. 46

Alconetar. - Puente romano.



FOTO. MELIDA

Fig. 47.

Alconetar. - Puente romano.



Foto. X.

Fig. 50.

Templo del Puerto. Monumento a la Diosa-Mujer de Uuxobriga.



FOTO. MEXICO

Fig. 49.

Monumento del Larmino. Cipo sepulcral.



Foto. H. Pacheco

Fig. 48.

Templero. - Estatua de Minerva.

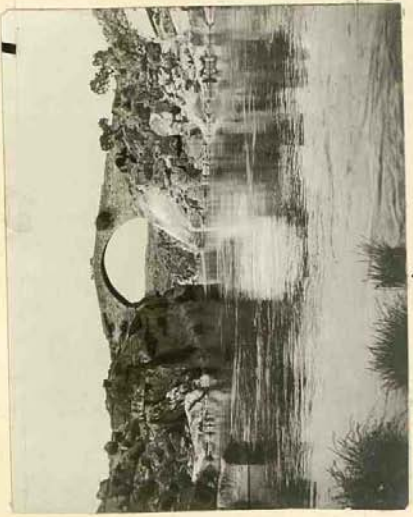


FOTO. MELIDA

Fig. 52.

Ugrujo. - Puente romano.



FOTO. MELIDA

Fig. 54.

Frentisinal. - Templo romano.



FOTO. MELIDA

Fig. 51.

Ciparra. - Puente romano.



FOTO. MELIDA

Fig. 53

Frentisinal. - Templo romano.





FOTO. MELIDA

Fig. 56.

Monumento epigraphico griego.

Fig. 57

Fra temporal de Caparra.

Plasencia. Pened de Mirabel.



FOTO. MELIDA

Fig. 55.

Plasencia. Pened de Mirabel. - Busto de Tiberio.



FOTO. MELIDA Fig. 58.  
Ara sepulcral de Ammonius.

Fig. 59.  
Busto de Antoniano Pio, de Caparra.

Plasencia. Pened de Mirabel



FOTO. MELIDA Fig. 60.  
Ara de Atelia Nicipolis.

Fig. 61.  
Relieve sepulcral.  
de doctena.

Fig. 62.  
Ara de Adio Fortunato

Plasencia. Pened de Mirabel.



POTO. MELIDA Fig. 63.  
Plasencia. Pútil de Mirabel.-  
Hra sepulcral, romana de  
Aventannus.



POTO. MELIDA Fig. 64.  
Bragas.- Capital visigodo.



POTO. MELIDA Fig. 65.  
Caceres.- Torre de San Sebastián, árabe.

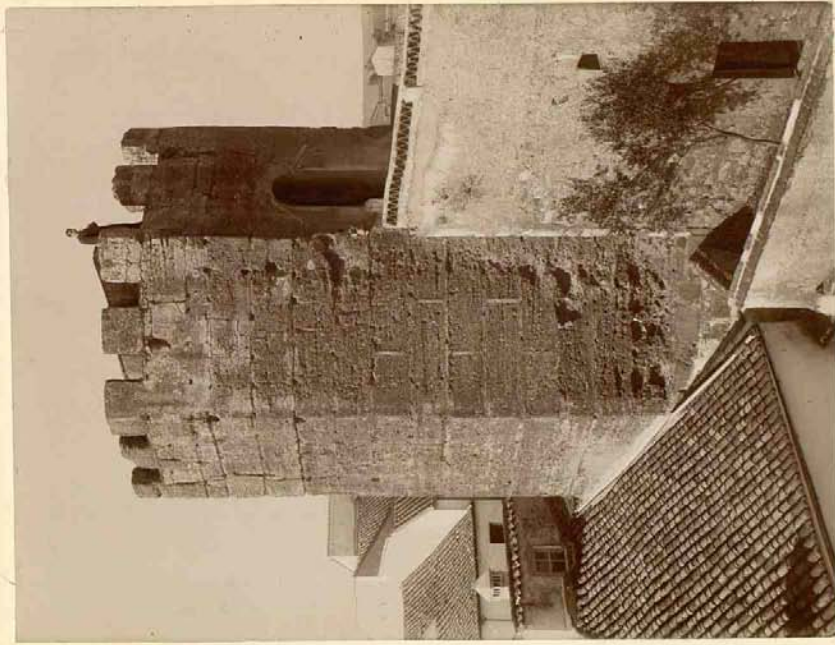


FOTO. MELIDA

Fig. 57.

Calera.- Torre árabe del N.O.

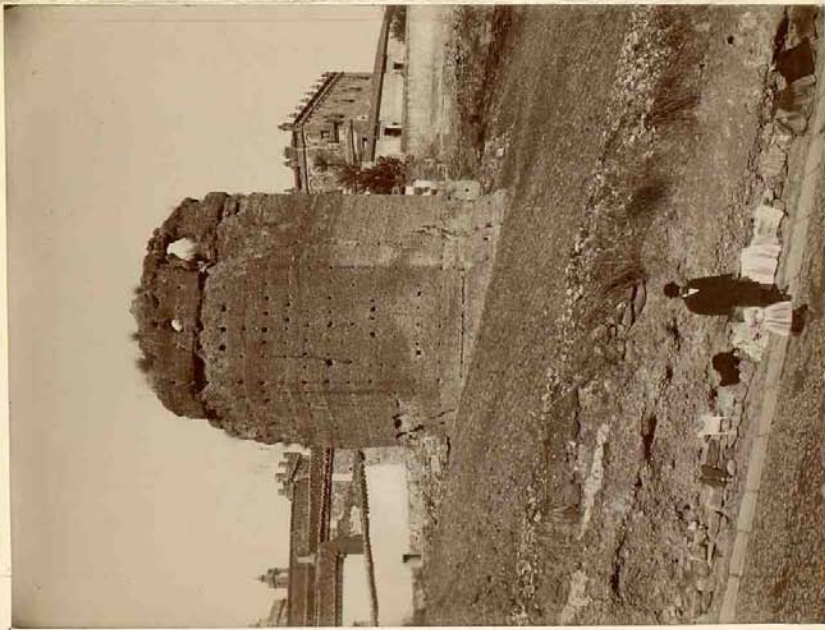


FOTO. MELIDA

Fig. 56.

Calera.- Torre árabe Suroccidental del S.O.

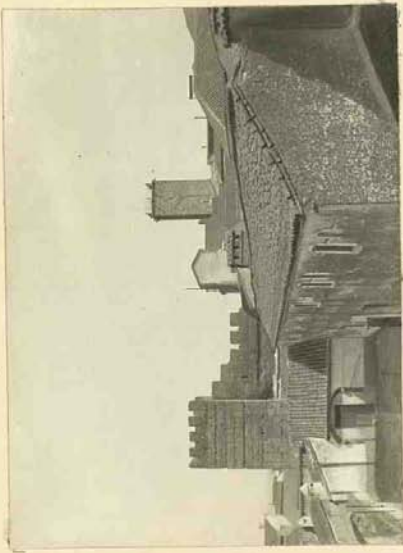


Foto. Perote.

Fig. 68.

Cáceres. - Murallas, vista desde parnente.

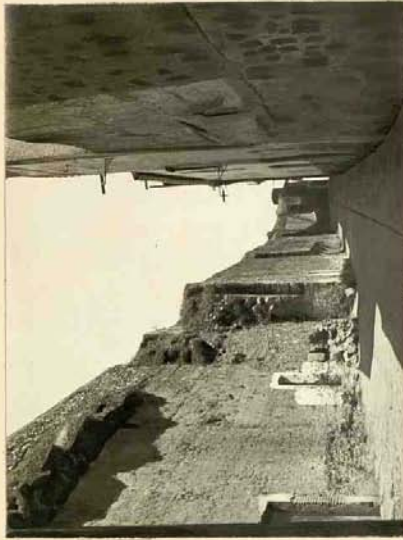


Foto. Perote.

Fig. 69.

Cáceres. - Murallas, vista del lado N. por el interior.



Foto. Perote.

Fig. 70.

Cáceres. - Murallas, vista del lado N. por el interior.

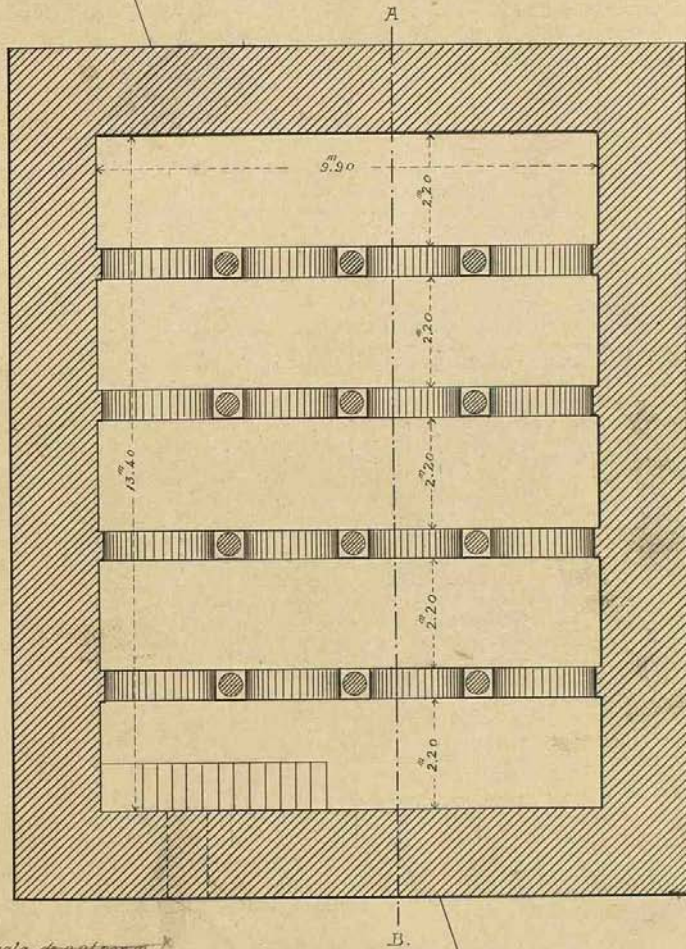


Foto. Perote.

Fig. 71.

Cáceres. - Murallas, vista del lado N. por el exterior reconstruido.

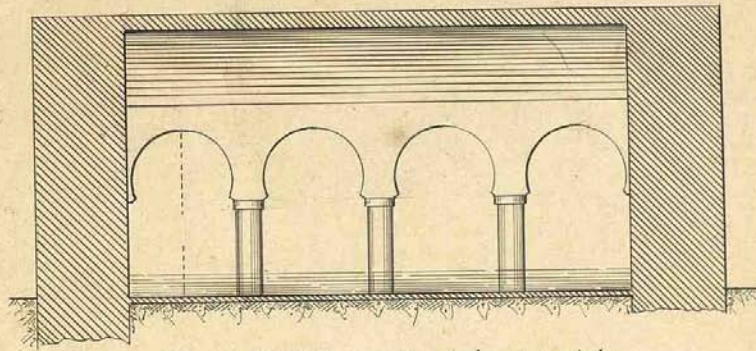
N  
— Aljibe arabe de la casa de las veletas —  
— Cáceres. —



Escala de 1/20 por 1/10

— PLANTA —

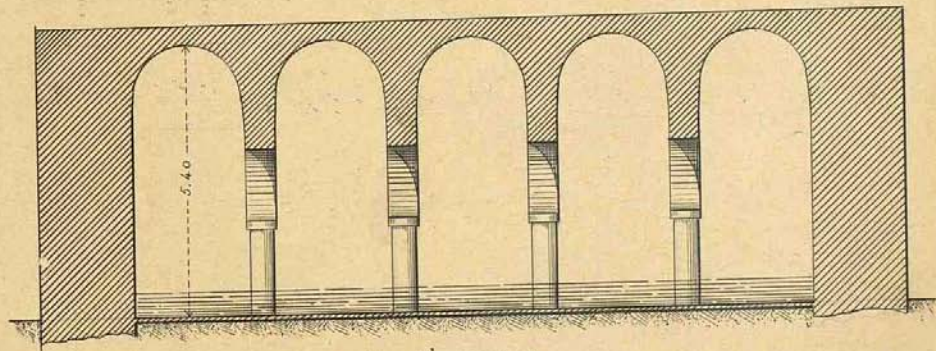
Fig. 72.



Alzado del aljibe arabe de la casa de las  
veletas Cáceres

Escala de 0,01 por 1

Fig. 73.  
Corte transversal.



Escala de 0,01 por 1

— Sección por A. B. —

Fig. 74.  
Corte longitudinal.



Fig. 76.

Cámaras.- Arquite interior de la casa de las Velelas.  
Vista del interior.



Fig. 75.

Cámaras.- Arquite interior de la casa de las Velelas.  
Vista del interior.





FOTO. MELIDA

Fig. 77.

Montañez. Algíera árabe del castillo, Interior.

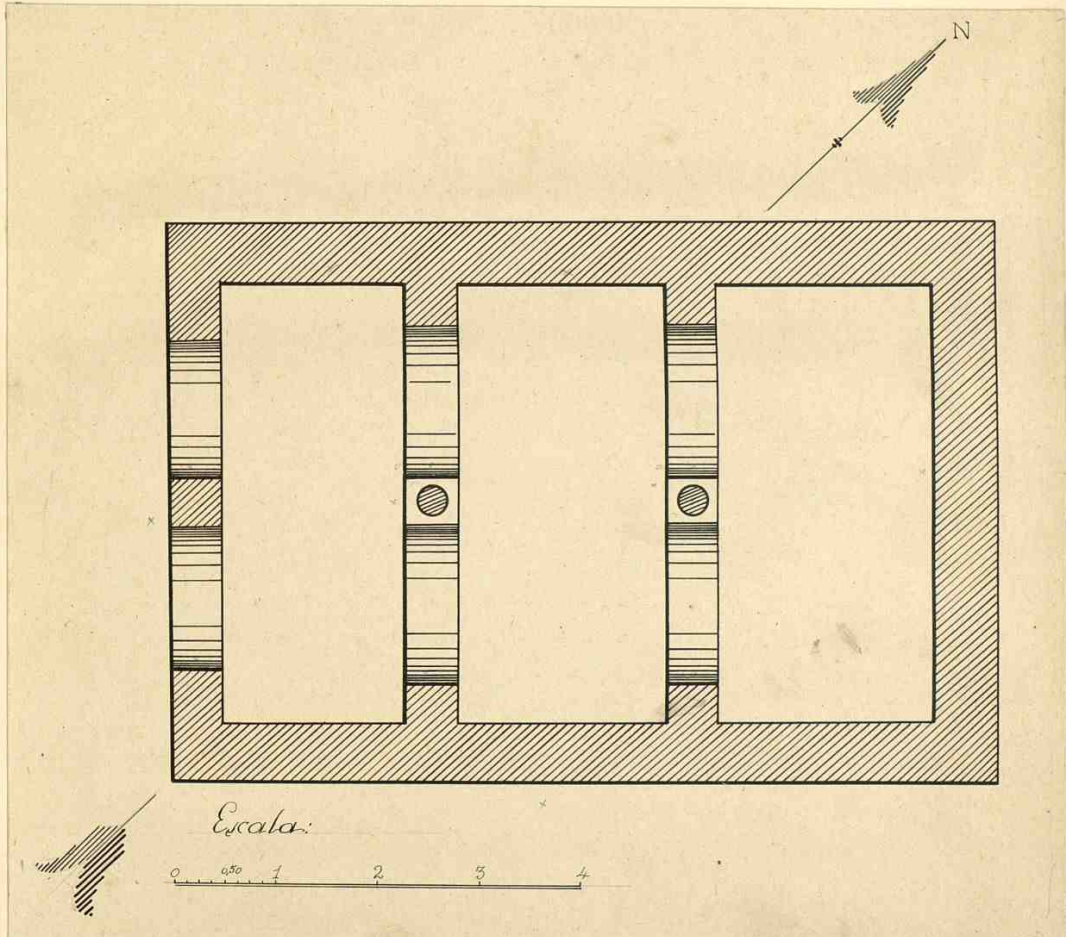
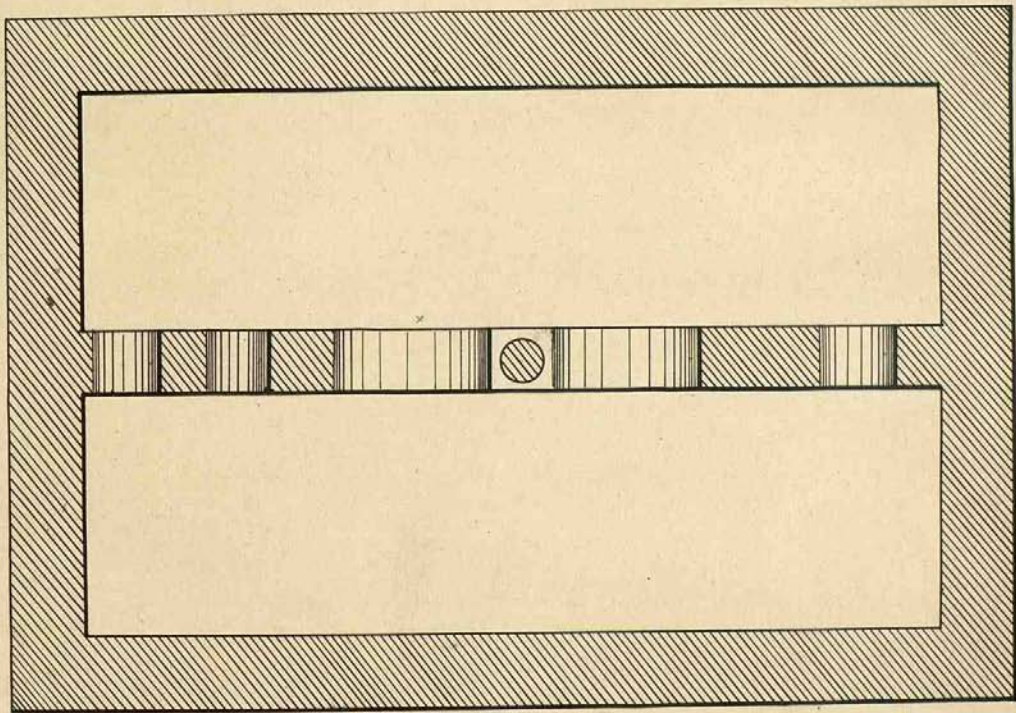


Fig. 78.

Montañez. Algíera árabe del castillo. Planta.



FOTO. MÉLIDA Fig. 79.  
Trujillo.- Aljibe árabe del castillo. Vista del interior.



Escala:

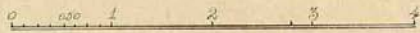
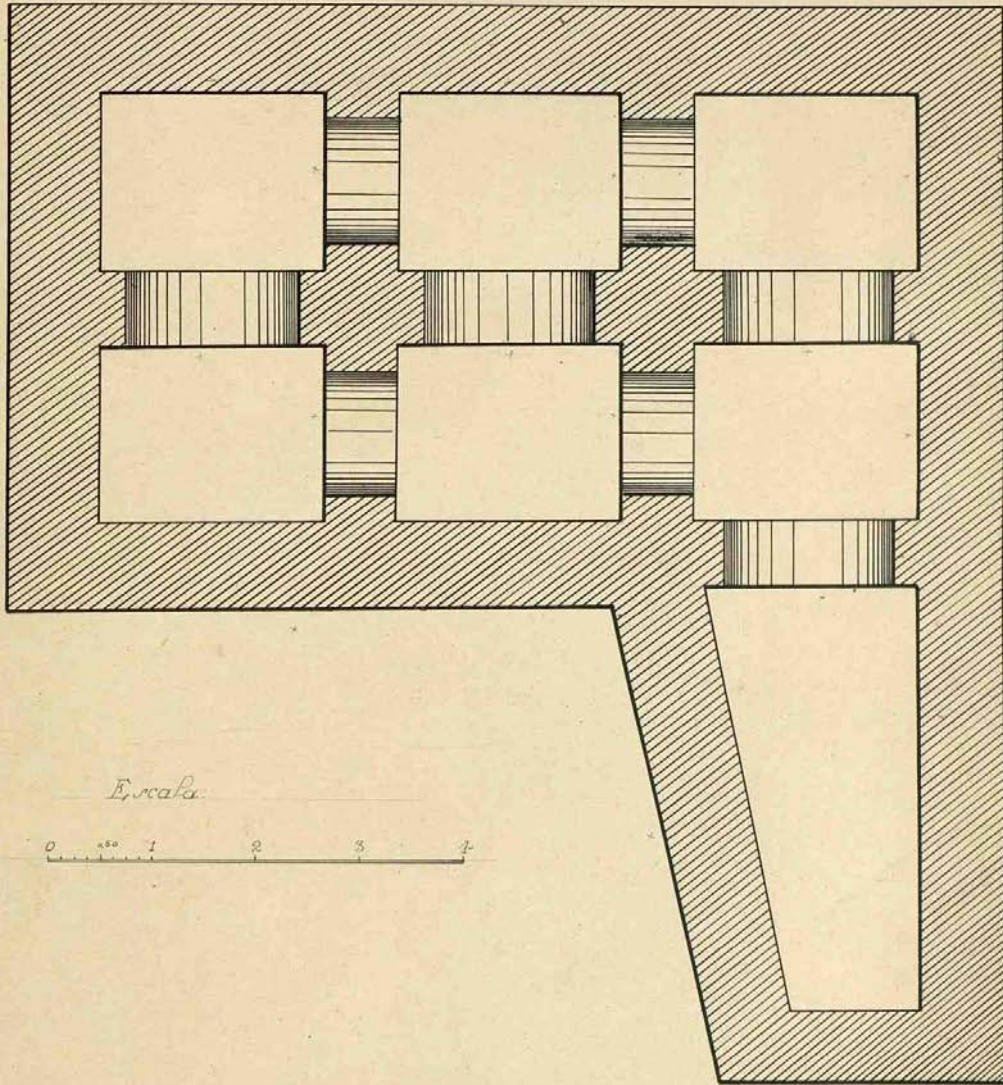


Fig. 80.  
Trujillo.- Aljibe árabe del castillo. Planta.



*Escala.*

0 50 1 2 3 4

Fig. 81.

*Tmijillo. - Aljibe B. árabe del castillo.  
Planta.*



FOTO. MÉLIDA

Fig. 82.  
Galisteo. - Anallal.



FOTO. MÉLIDA

Fig. 83.  
Abadía. - Patio mudéjar.



FOTO. MÉLIDA

Fig. 84.  
Abadía. - Fondines del Duque de H. Ua.



FOTO. MÉLIDA

Fig. 85.  
Alcántara. Castillo.



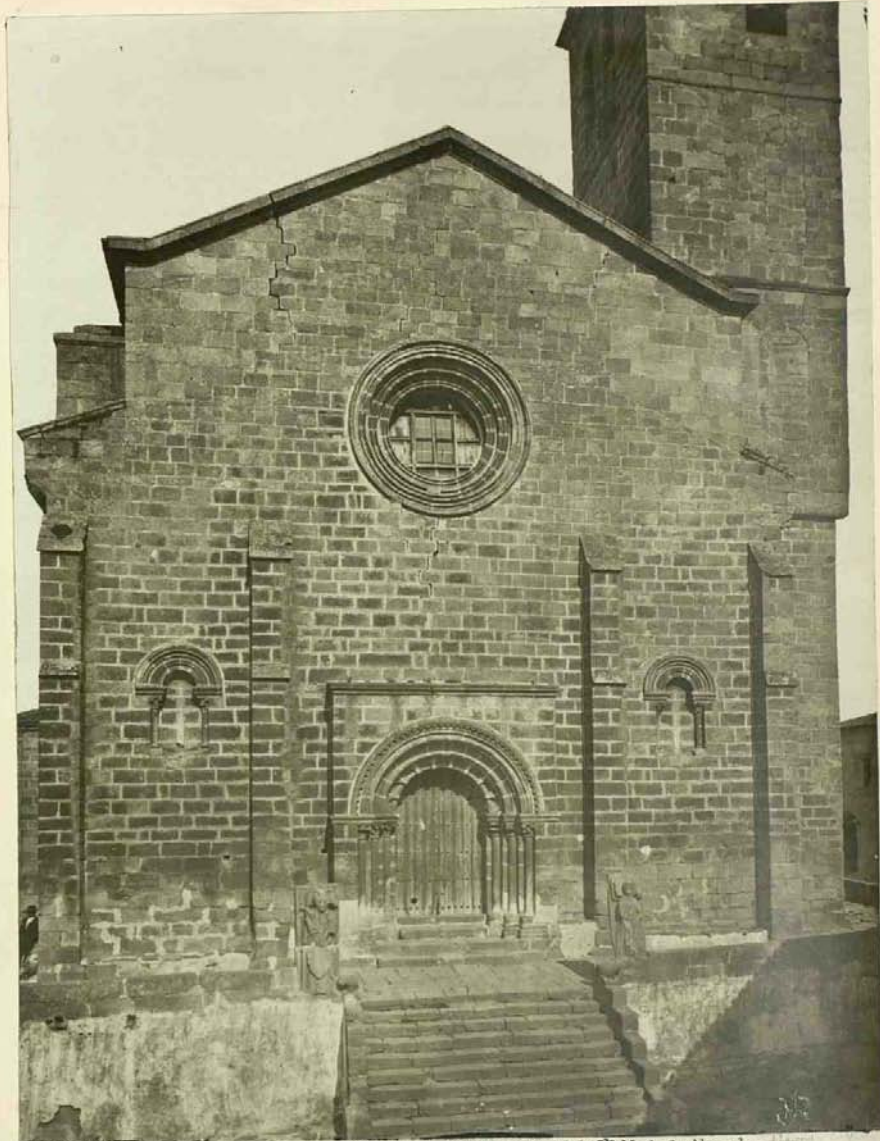
FOTO. MÉLIDA

Fig. 86.  
Almaraz. Puente.



FOTO. MÉLIDA

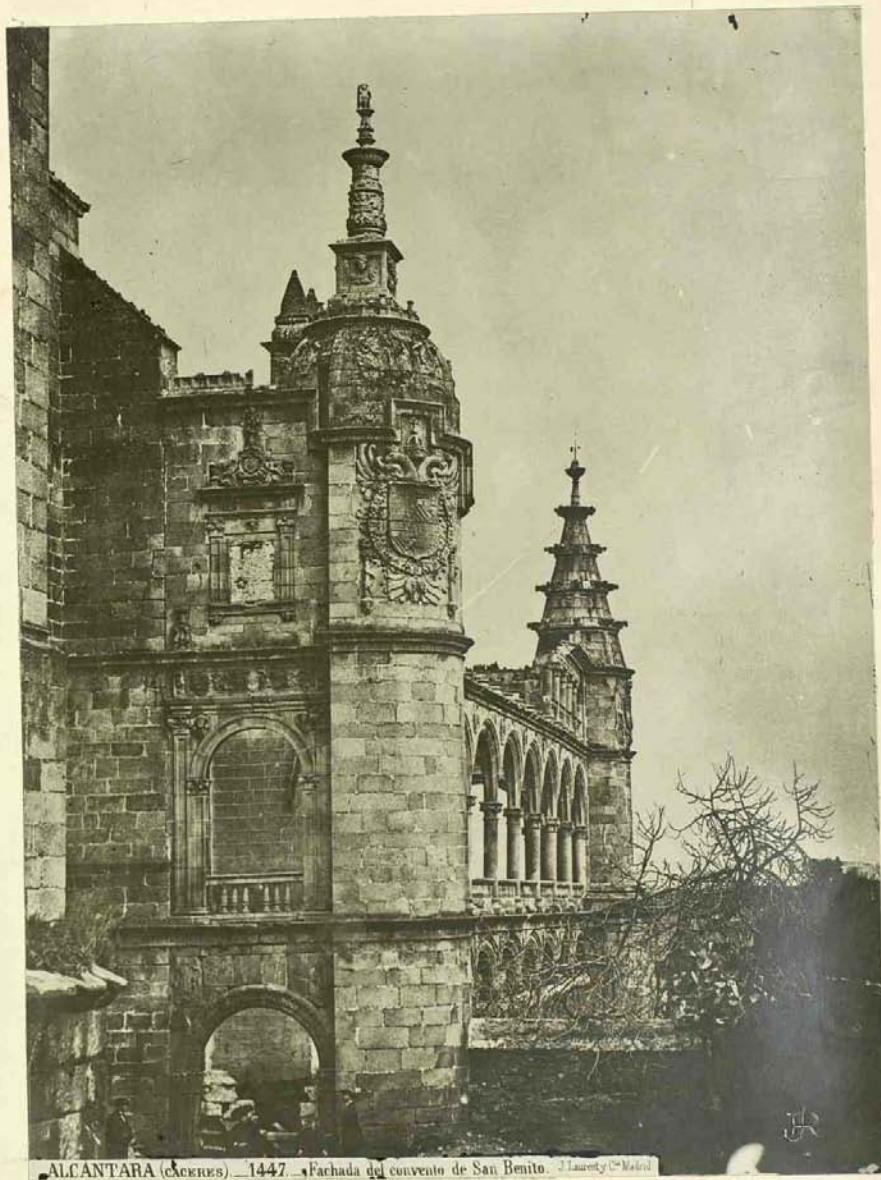
Fig. 87.  
Alcántara. - Castillo.



ALCANTARA (CÁCERES). - 1485. - Portada occidental de la Iglesia parroquial de S<sup>a</sup> Maria de Almocobar

Fig. 88

Alcantara. - Enafrente de la Iglesia de Sta Maria de Almocobar.



ALCANTARA (AZERES). 1447. Fachada del convento de San Benito. J. Lamy & Madrid

Fig. 89.

Alcantara. Iglesia y conventual de San Benito, exterior.



FOTO. MÉLIDA

Fig. 92.

Alcantara.-- Sepulchro del Comendador de Piedra Blanca.



FOTO. MÉLIDA

Fig. 93.

Alcantara.-- Sepulchro del Comendador de Piedra Blanca.





FOTO. MELIDA

Fig. 95  
Alcázar - San Pedro, Tabla del  
Sivino Morales.



FOTO. MELIDA

Fig. 94.  
Alcázar. - La Resurrección, Tabla del Sivino Morales.

B.

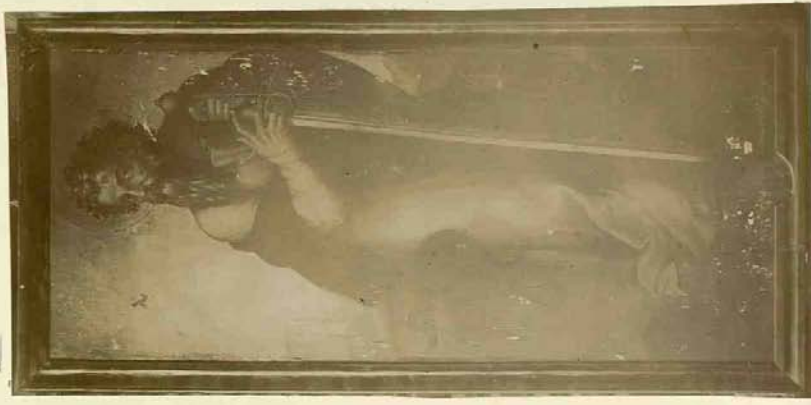


FOTO. MELIDA

Fig. 97.

Alcázar de Sevilla. - S. Juan Bautista de la  
calle de S. Juan de los Rios.



FOTO. MELIDA

Fig. 96.

Alcázar de Sevilla. - La Transfiguración. Tabla de un retablo A.  
original del Sr. D. Juan de los Rios.

plaza

Lanz. XLVII.

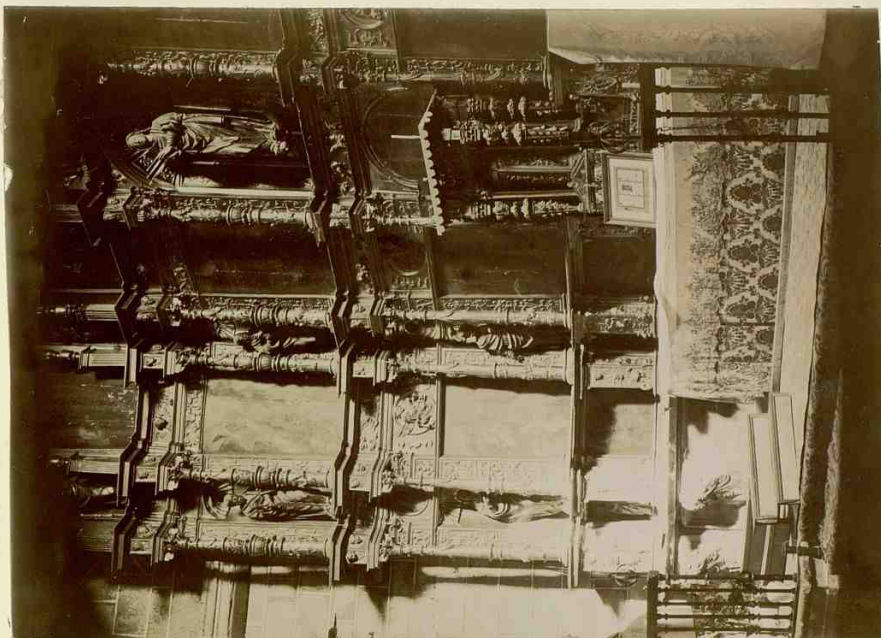


FOTO. MÉLIDA

Fig. 99.

Iglesia parroquial, con tablas del divino Morales.

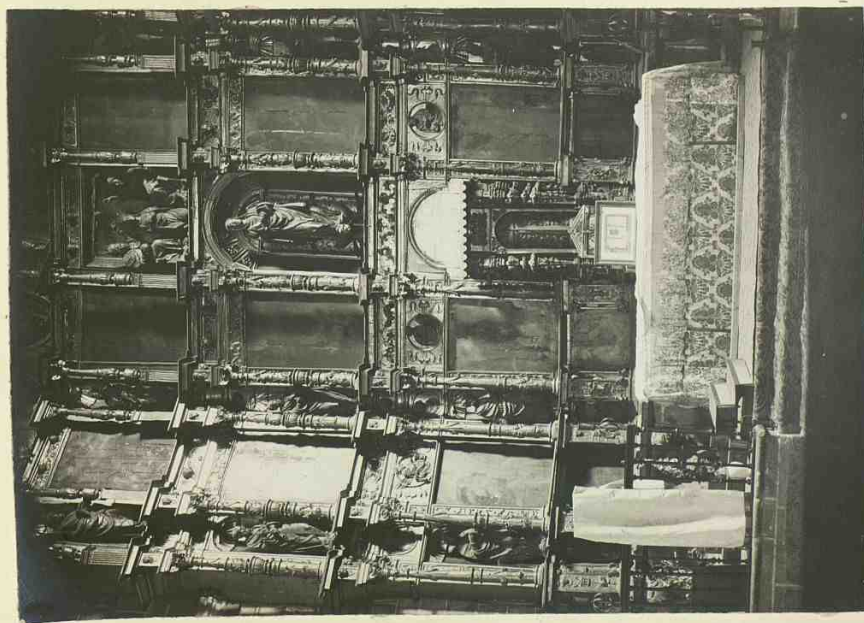


FOTO. MÉLIDA

Fig. 98.

Iglesia parroquial de San Simón Morales.



FOTO. MELIDA

Fig. 100.

Belvis de Manroy.- Castillo, vista desde N.O.



FOTO. MELIDA

Fig. 101.

Belvis de Manroy.- Castillo, vista del costado S.



FOTO. MELIDA

Fig. 102

Belvis de Manroy.- Castillo, patio.



FOTO. MELIDA

Fig. 103

Belvis de Manroy.- Segundo patio y Torre del barrerage.

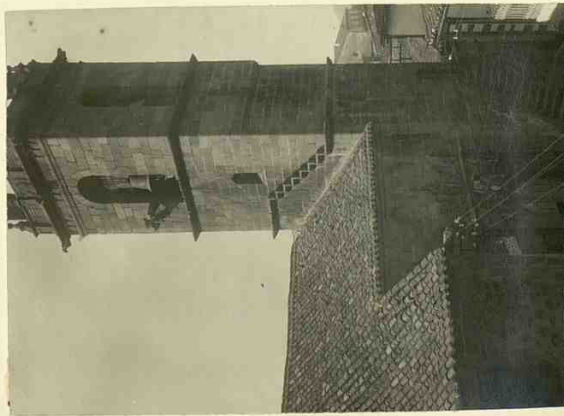


FOTO. MELIDA

Fig. 104.  
Baras de Montenegro. - Iglesia  
parroquial de Santa Maria.

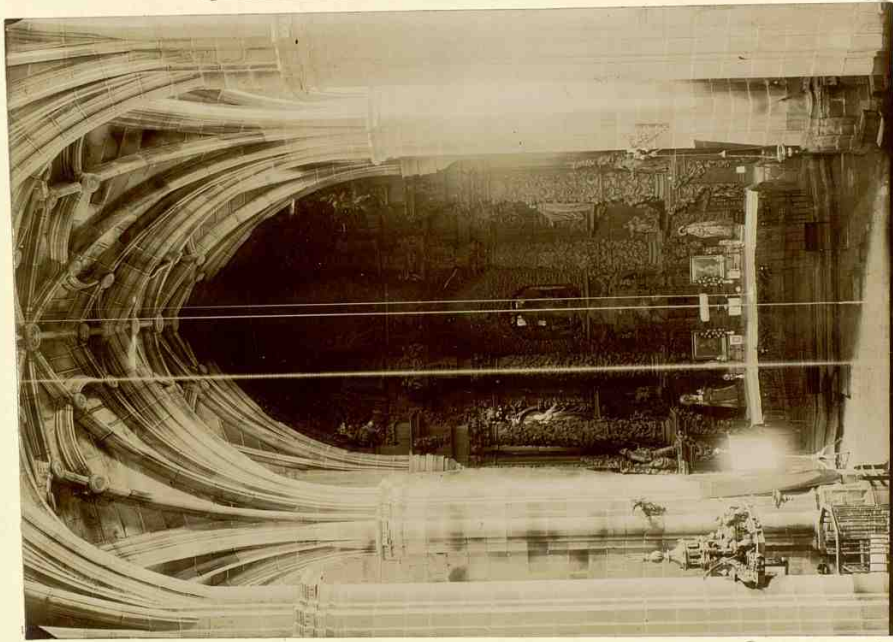


FOTO. MELIDA

Fig. 105.  
Brozas. - Iglesia parroquial de la Anunciación, interior.

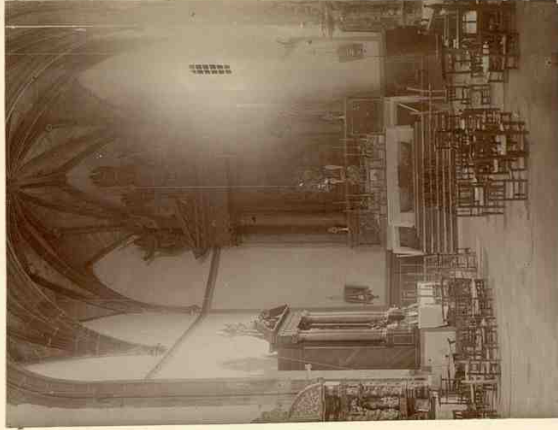


FOTO. MELIDA

Fig. 106  
Castropol. - Iglesia parroquial.

Lanz. L.

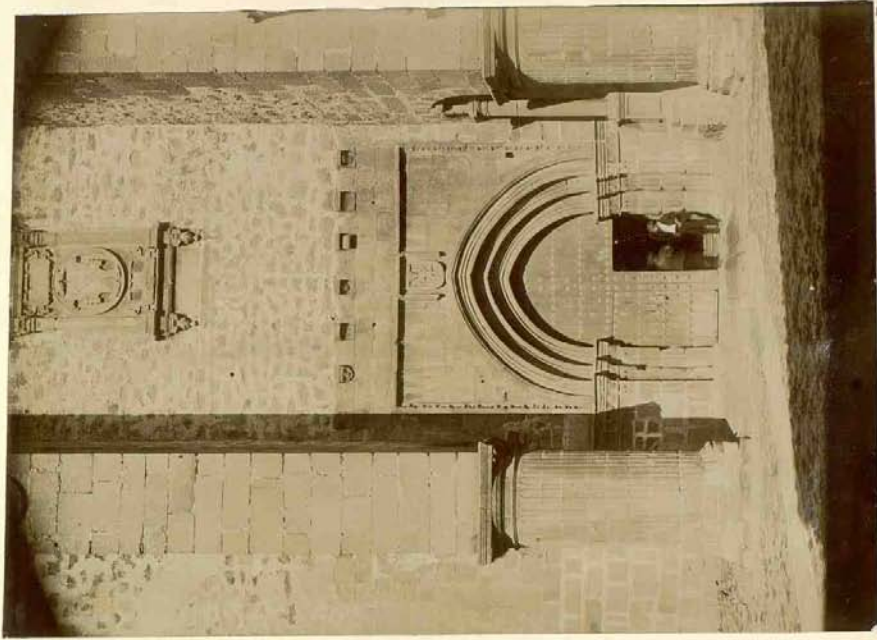


FOTO. MELIDA

Fig. 108.

Cáceres.- Portada meridional de la Iglesia de Santiago.

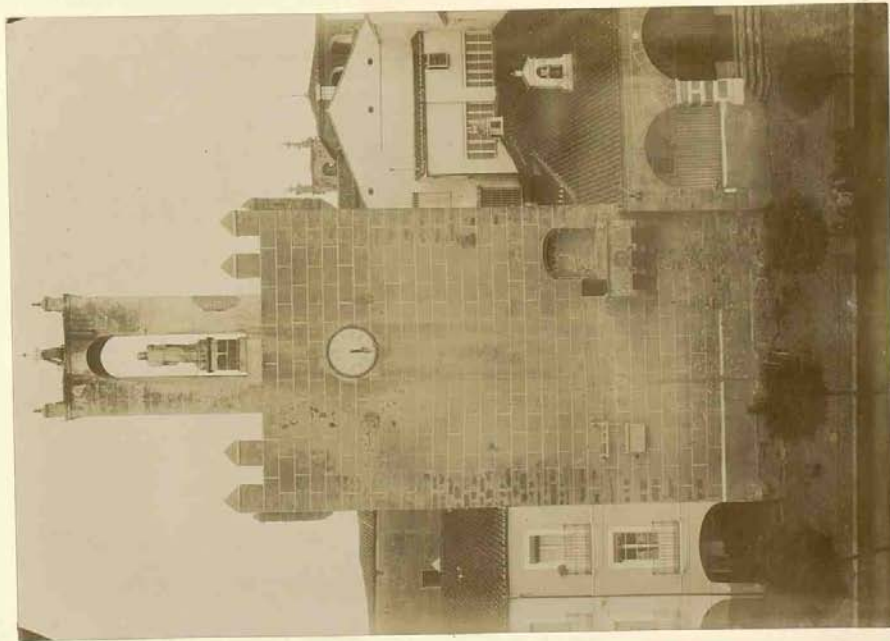


FOTO. MELIDA

Fig. 107.

Cáceres.- Torre de Bruijacos.



FOTO. MELIDA

Fig. 110.

Retablo mayor de la Iglesia de Santiago, por Bernini.

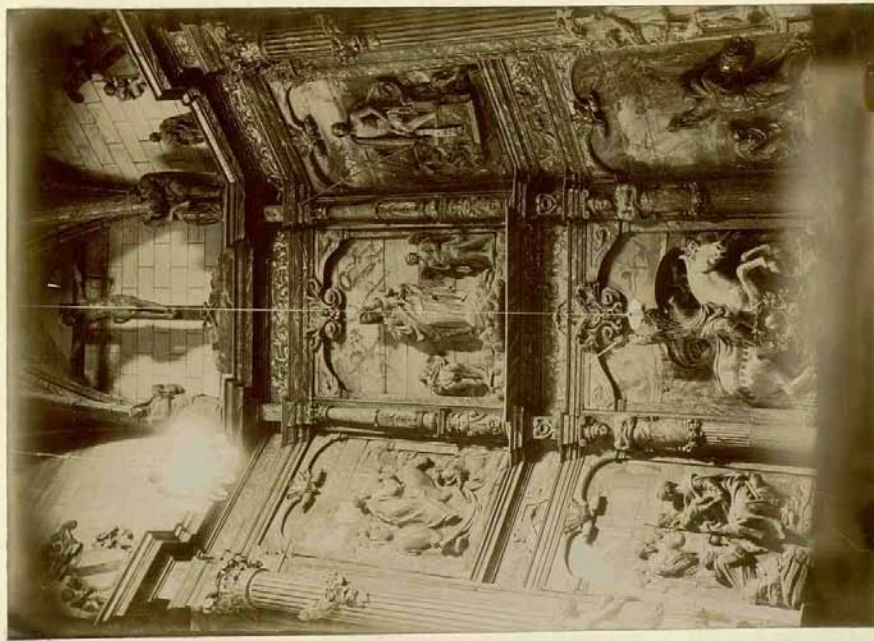


FOTO. MELIDA

Fig. 109.

Retablo mayor de la Iglesia de Santiago, por Bernini.

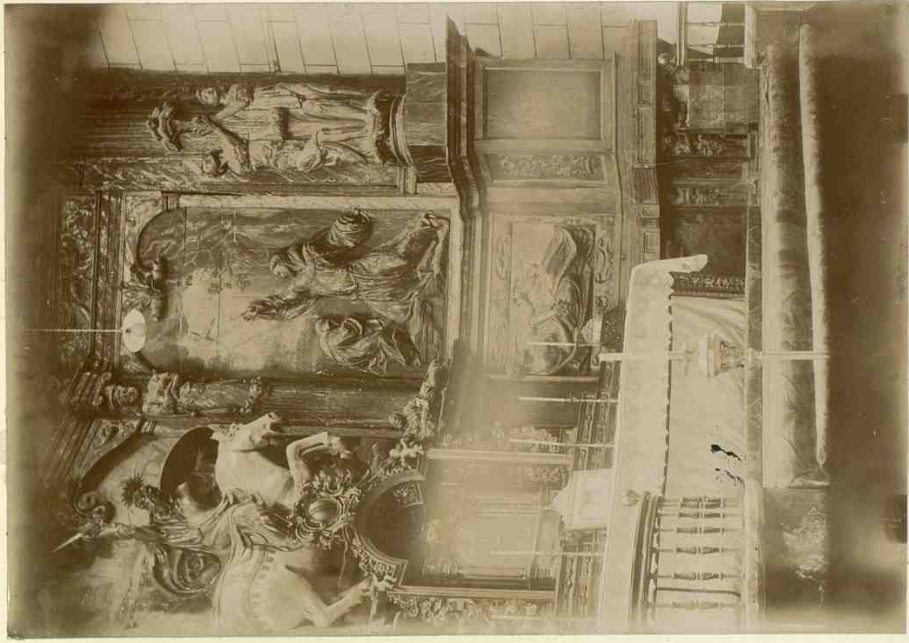


FOTO. HELIDA

Fig. 118.

Cáceres. - Retablo mayor de la Iglesia de Santiago, por Berruguete.

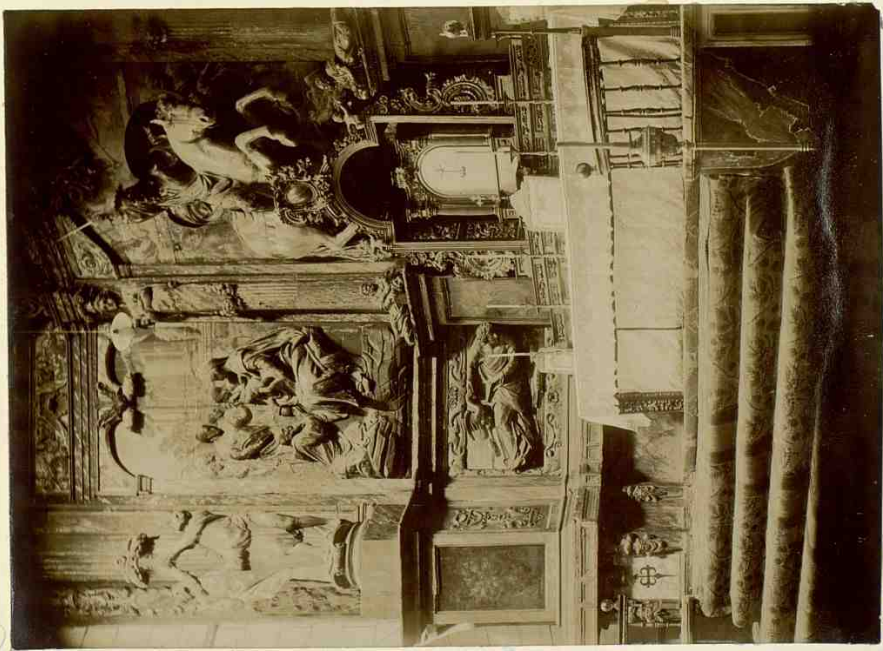


FOTO. HELIDA

Fig. 111.



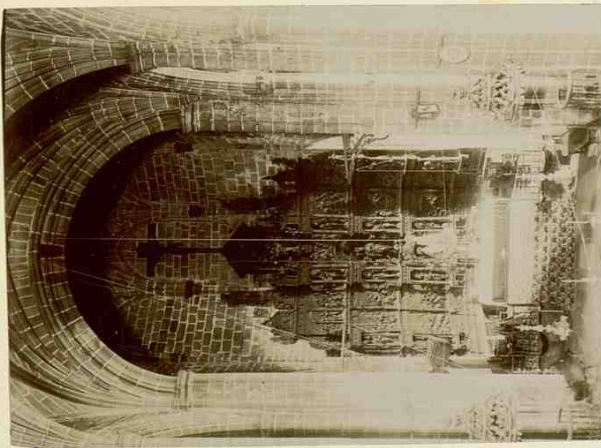
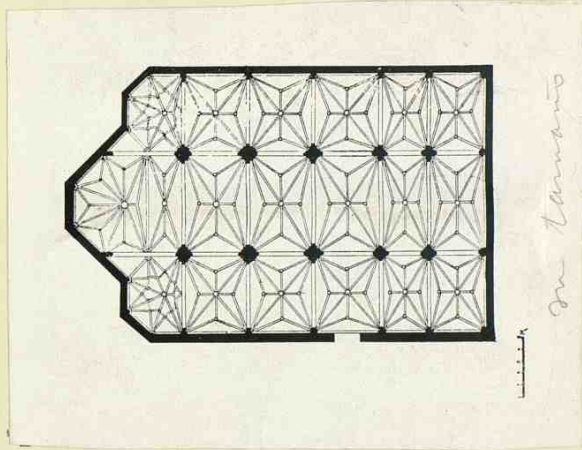


FOTO. MELIDA

Fig. 114.  
Interior.



en tamaño

Fig. 113.  $\frac{1}{2}$   
Planta.

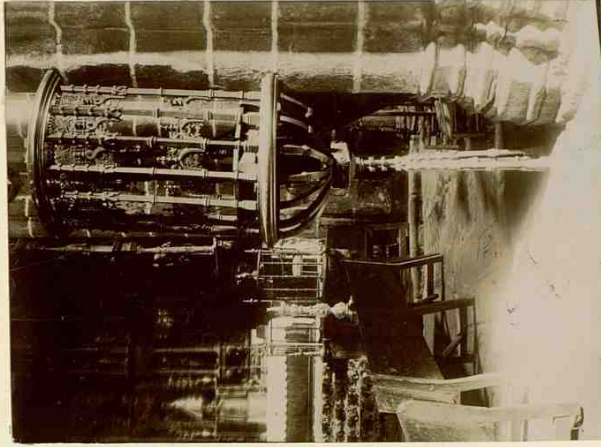


FOTO. MELIDA

Fig. 115.  
Púlpito gótico.

Cáceres. - Iglesia Parroquial de Santa María.

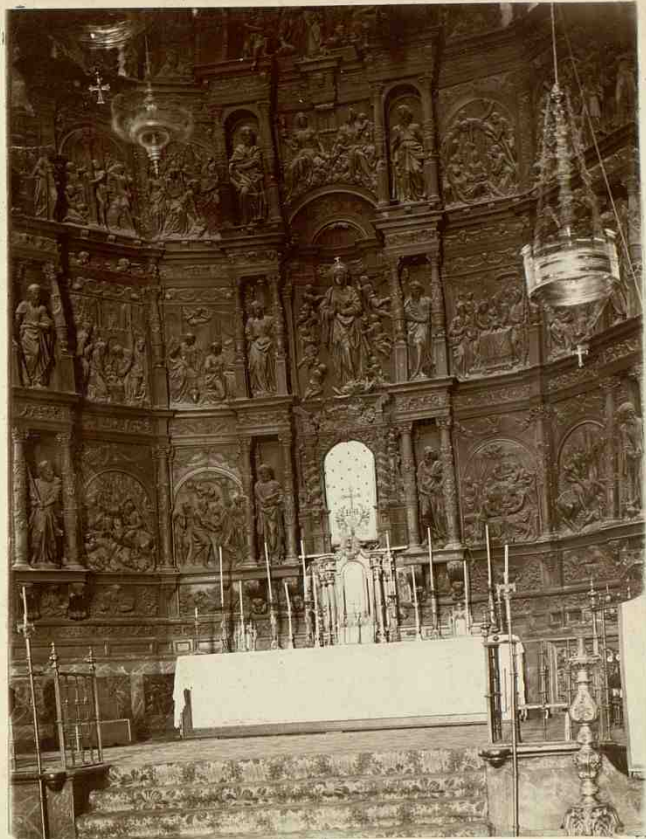


Foto. Floriano

Fig. 116.

Cáceres. - Iglesia de Sta. Maria, retablo tallado por R. Balduino y Guillen Ferrán. Siglo XVI.

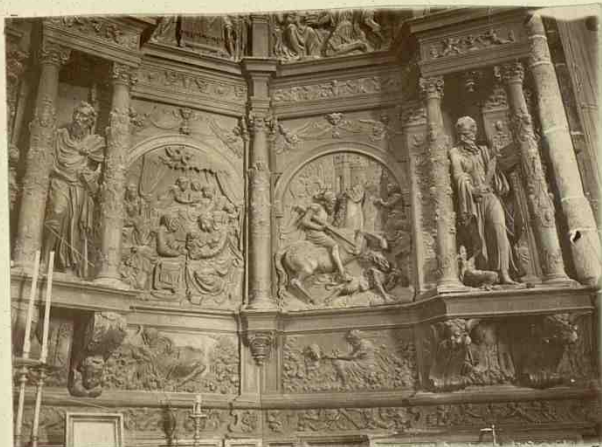


Foto. Floriano.

Fig. 117.



Foto. Floriano.

Fig. 118

Cáceres. - Iglesia de Sta. Maria, retablo tallado por R. Balduino y Guillen Ferrán. S. XVI.



FOTO. MELIDA

Fig. 119.

Cáceres.- Portada de la Iglesia de S. Mateo.



FOTO. MELIDA

Fig. 121.

Cáceres.- Casa de Abrantes.

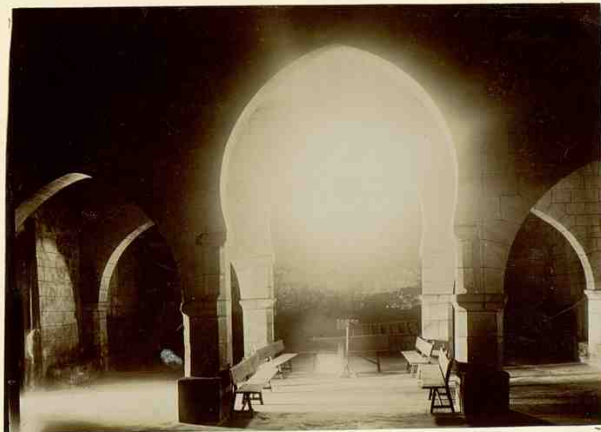


FOTO. MELIDA

Fig. 120.

Cáceres.- Ermita del Espiritu Santo.

X



FOTO. MEXIDA

Fig. 123.

Ciudad. Iglesia de S. Mateo, sepulcro del capitán Diego de Oranzo.

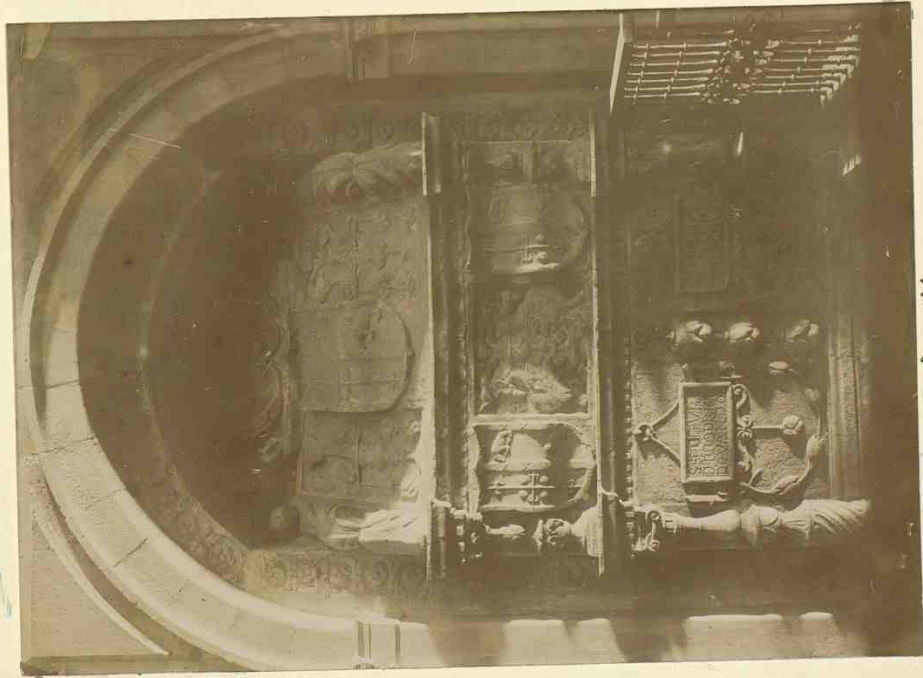


FOTO. MEXIDA

Fig. 122.

Ciudad. Iglesia de S. Mateo, sepulcro de Rodrigo de Oranzo.

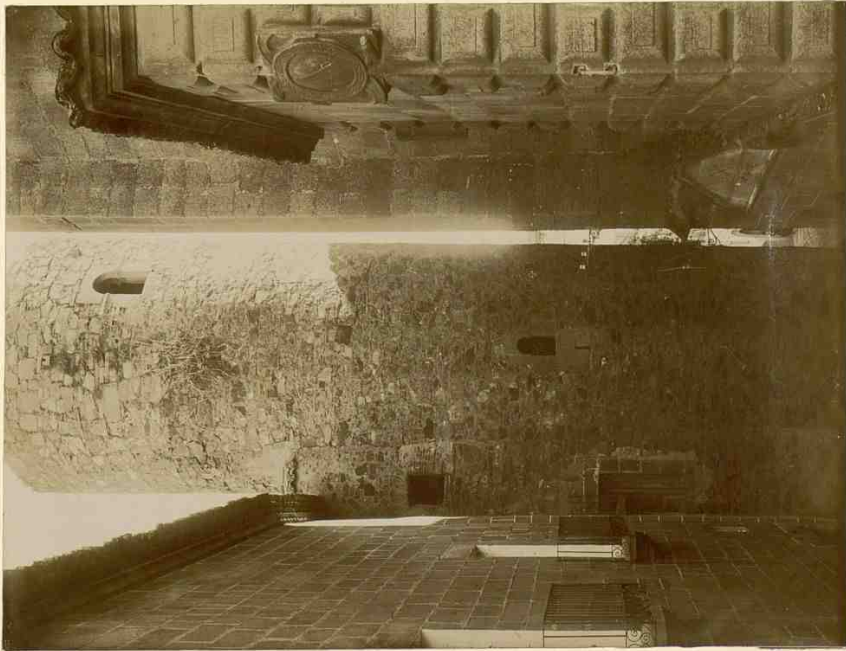


FOTO. MELIDA

Fig. 126.

Cáceres. - Torre de la casa Guzmán.

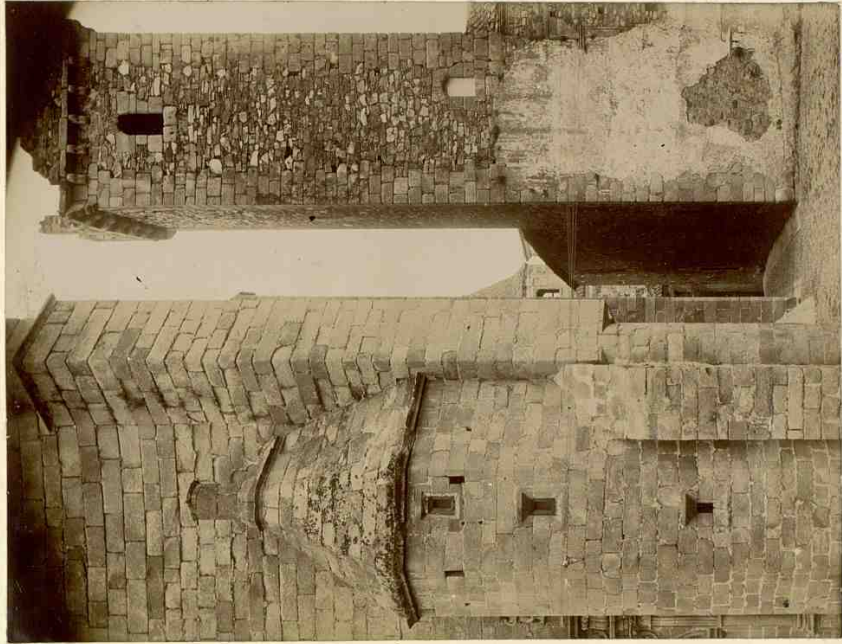


FOTO. MELIDA

Fig. 127.

Cáceres. - Torre de las Gigueras.

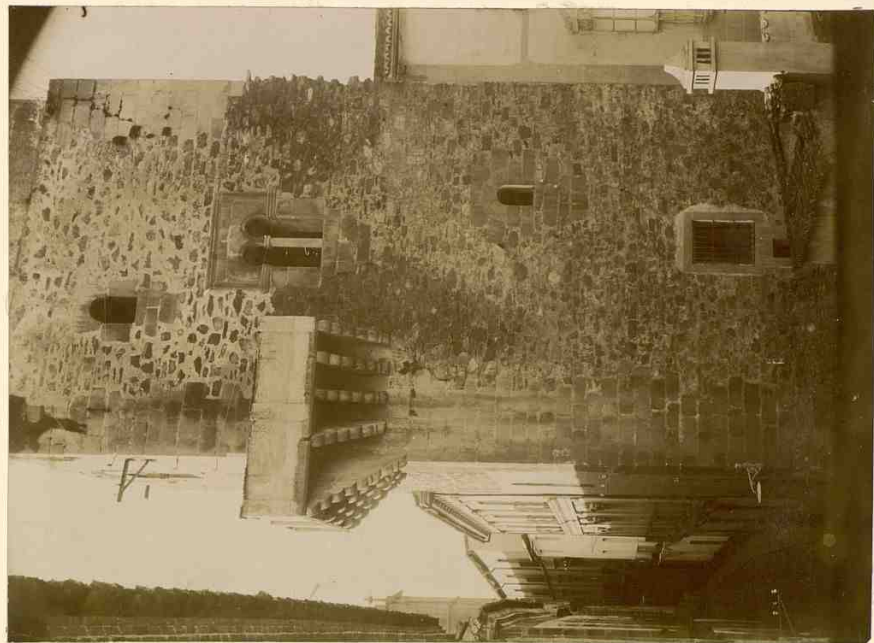


FOTO. MEXIDA

Fig. 129.  
Mérida. - Torre de los Españoles.

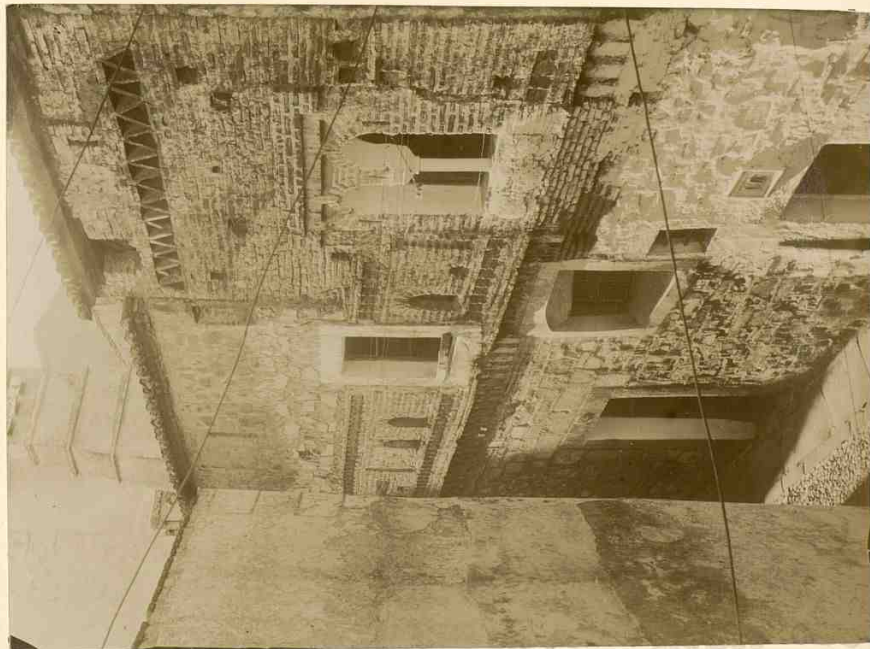


FOTO. MEXIDA

Fig. 128.  
Mérida. - Casa municipal.



FOTO. MELIDA

Fig. 120

Cócoras.- Patio de la casa de Mayorazgo.



FOTO. MELIDA

Fig. 121.

Cócoras.- Capiteles del patio de la casa de Mayorazgo.

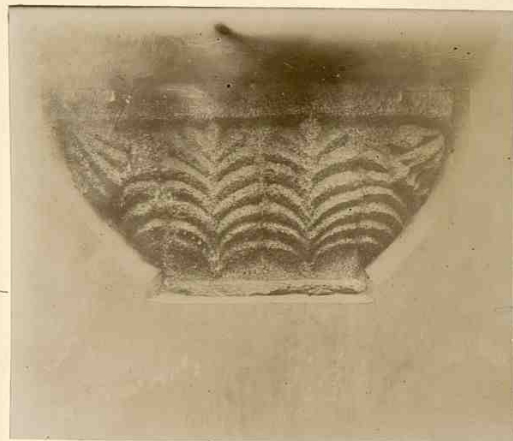


FOTO. MELIDA

Fig. 122.

Lam. LXII.



FOTO. MELIDA

Fig. 135.

Cáceres.- Fachada de la casa de los Espadero-Pizarro.



FOTO. MELIDA

Fig. 136.

Cáceres.- Casa de los Espadero-Pizarro, detalle de la escalera.





PHOTO. MELIDA

Fig. 128.

Caceres.- Casa del Sol.

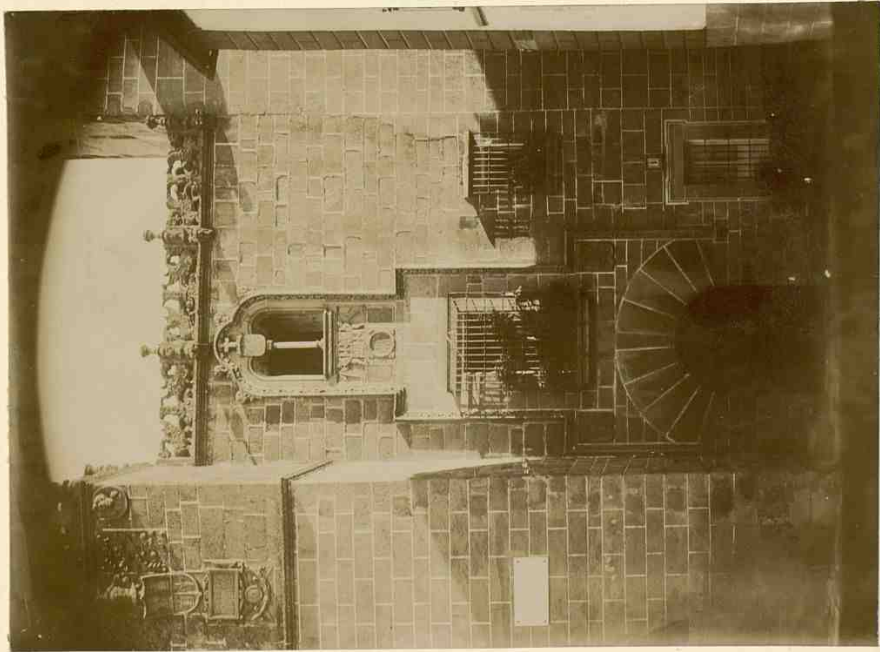


PHOTO. MELIDA

Fig. 127.

Caceres.- Casa de las Galfines.

(12)



Foto. Perote.

Fig. 139.

Ciudad - Penión de S. Jorge, antigua bandera del siglo XIII.

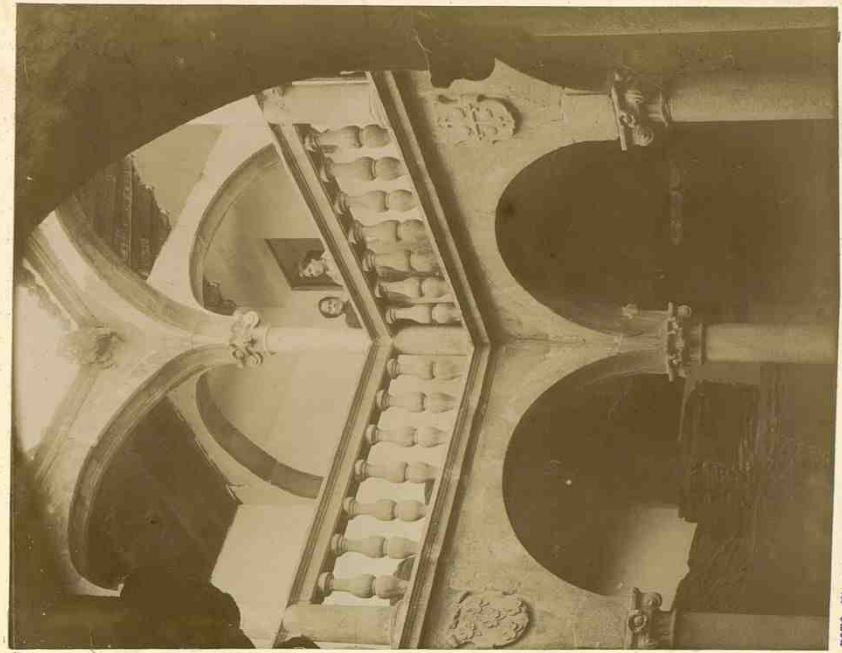


FOTO. MEXICO

Fig. 140.

Ciudad - Patio de la casa de los Pereros.

Lam. LXIV.



FOTO. MELIDA Fig. 142.

Ciencines.- Casa de las Troncos.

108  
117



FOTO. MELIDA Fig. 143. S. no

Ciencines.- Casa del Marquis de Camosina.



FOTO. MELIDA Fig. 141.

Ciencines.- Casa de los Arzobispos.

108

412

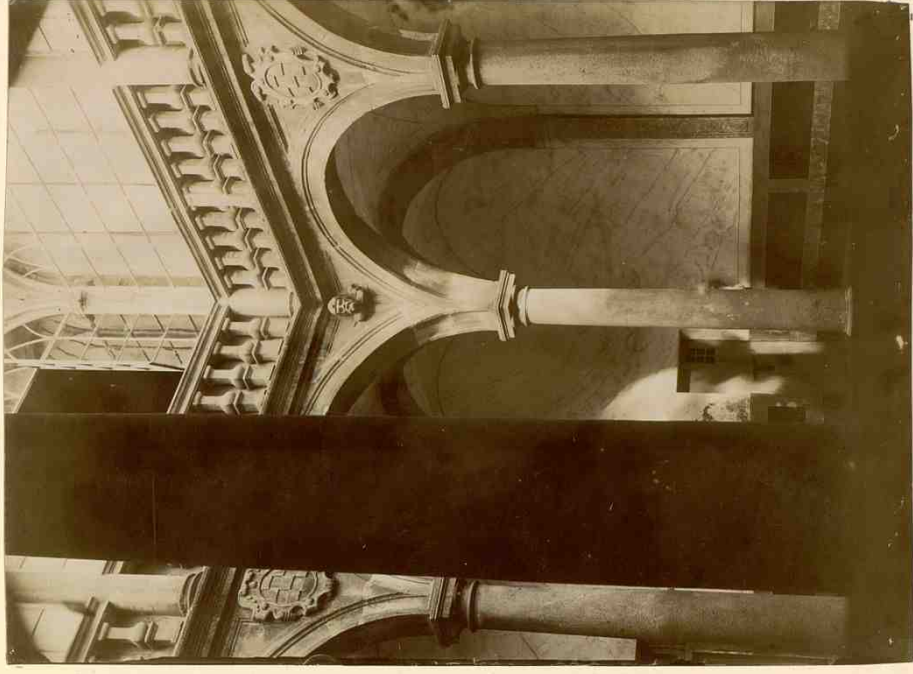


Fig. 145.  
Caceres. - Portal de la casa de Pazo.

FOTO. MELIDA

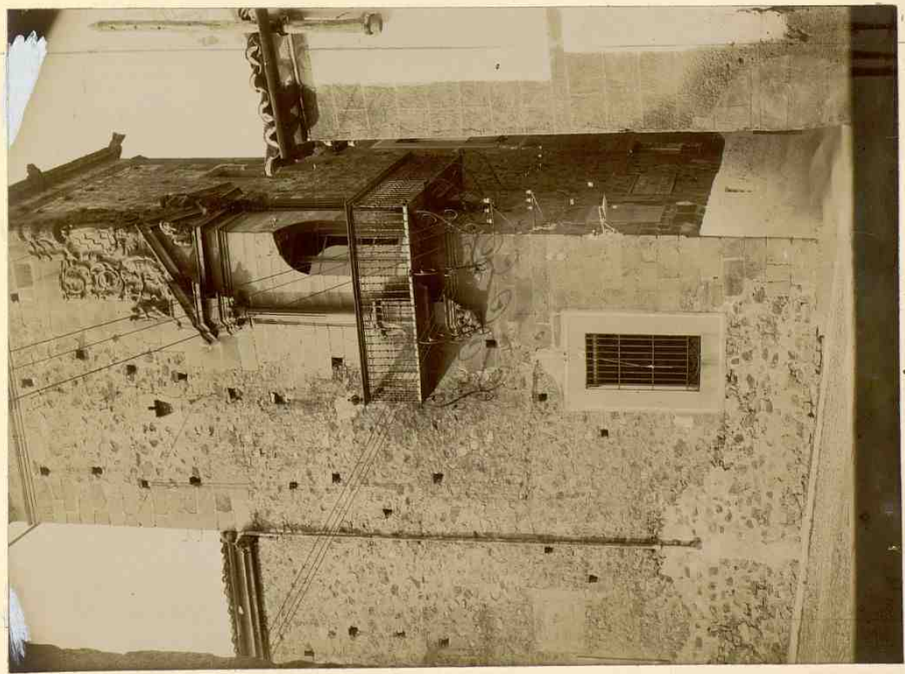


Fig. 144.  
Caceres. - Hingado S. S. de la casa de Pazo.

FOTO. MELIDA



FOTO. MELIDA

Fig. 146.

Cáceres. - Tabla pintada por el divino Morally.  
de Adoración de los Reyes.



FOTO. MELIDA

Fig. 147.

Cáceres. - Tabla pintada por el divino Morally.  
el descendimiento.

412



FOTO. MELIDA

Fig. 148.

Caceres.- La Virgen imponiendo la casulla a  
S. Ildefonso. Tabla de Morales.



FOTO. MELIDA

Fig. 149.

Caceres.- El milagro de la Virgen de Guadalupe.  
Pintura en lienzo.

