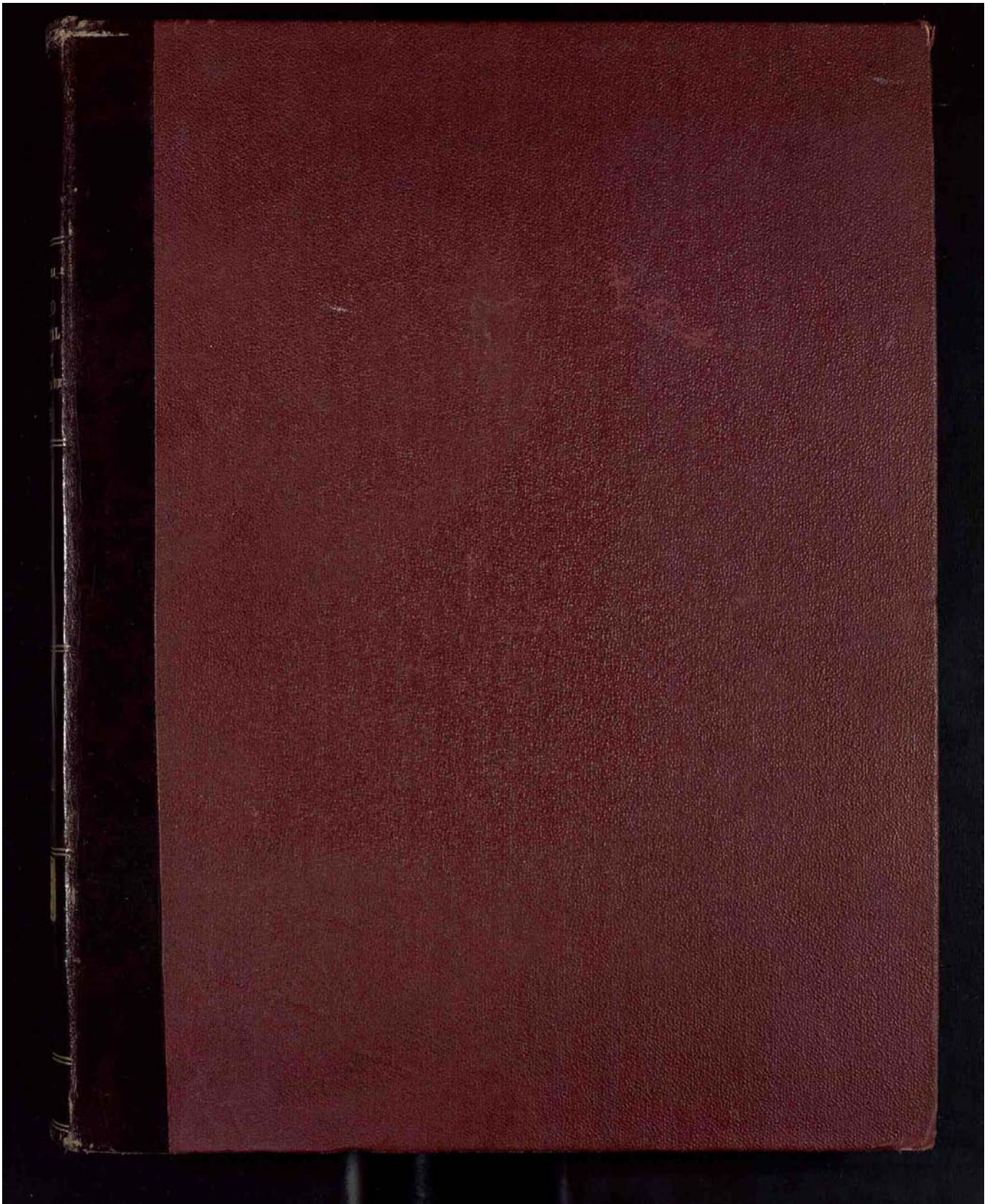
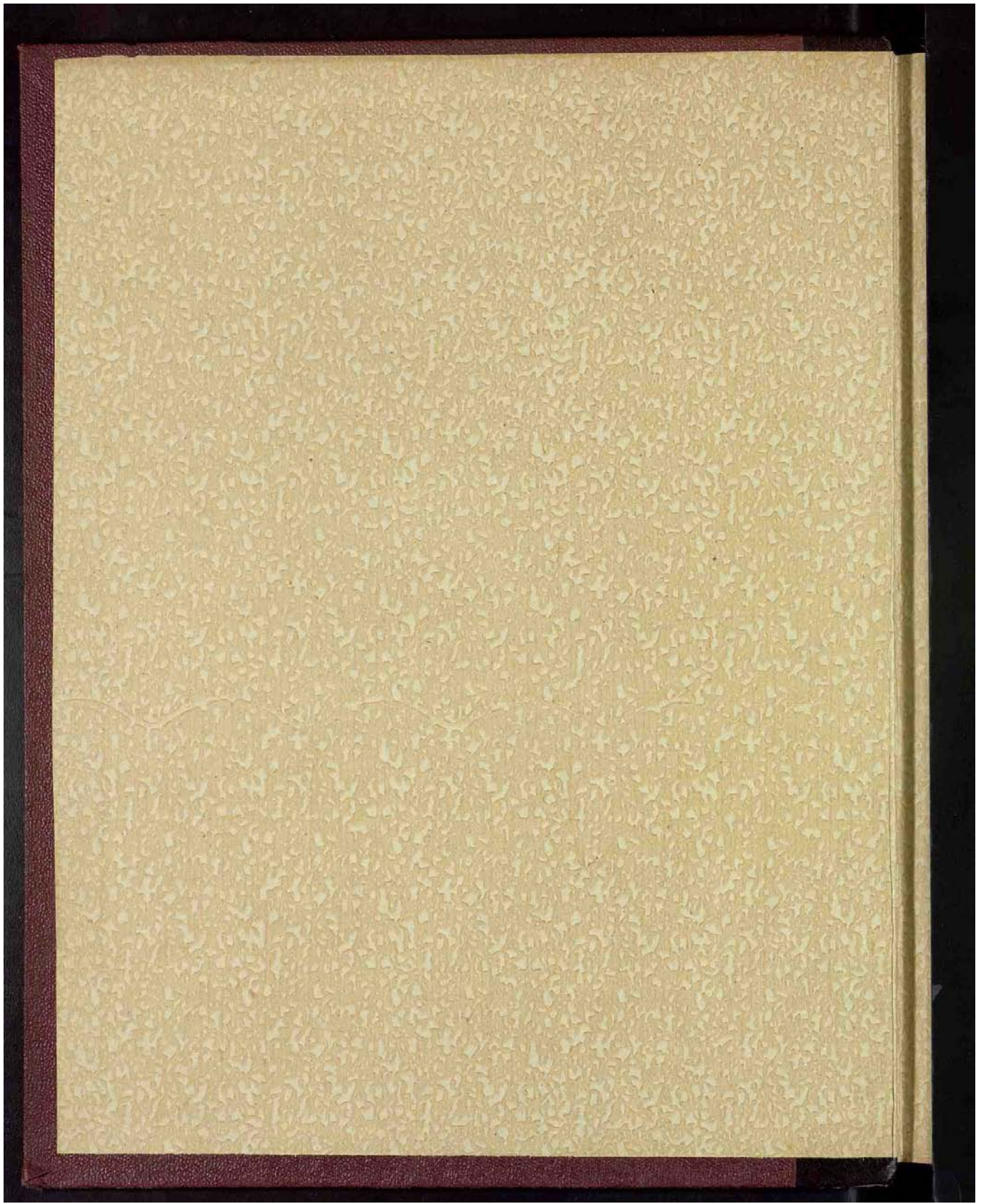


Esta obra es una reproducción digital de un documento propiedad del Ministerio de Cultura que ha sido objeto de un proyecto de restauración y digitalización por el Instituto del Patrimonio Cultural de España y se conserva, en depósito, en la biblioteca Tomás Navarro Tomás del CSIC.

Podrá ser utilizada con fines de consulta, estudio o investigación, siempre que se respete la autoría y la integridad de la obra, en los términos previstos por la legislación vigente. No se permite en ningún caso el uso comercial de la obra, ni en todo ni en parte. Cualquier otra utilización deberá ser autorizada expresamente por el CSIC.









CATÁLOGO
MONUMENTAL Y ARTÍSTICO

DE LA PROVINCIA DE

CÁCERES

POR

JOSÉ RAMÓN MÉLIDA

DE LAS REALES ACADEMIAS DE LA HISTORIA Y DE BELLAS ARTES DE SAN FERNANDO,
DIRECTOR DEL MUSEO ARQUEOLÓGICO NACIONAL,
CATEDRÁTICO DE LA UNIVERSIDAD CENTRAL.



TOMO II.—LÁMINAS

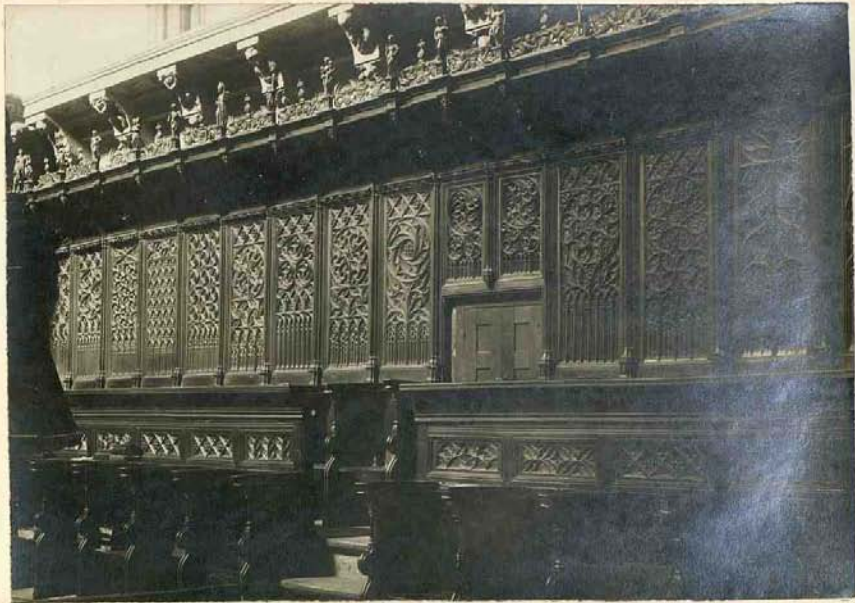


FOTO. MELIDA

Fig. 186.

Coria.- Catedral, cilleria del coro, S. XV.



FOTO. MELIDA

Fig. 187.

Enterramiento del Obispo D. Pedro Jimenez
de Praxama. S. XV.

Fig. 188.

Enterramiento del obispo
D. Garcia de Galorza. S. XVI.

Catedral de Coria.



Fig. 160
Fotografía - Cristo de Talca del S. XVII, en la Iglesia
parroquial de N. S. de la Concepción.

FOTO. MELIDA

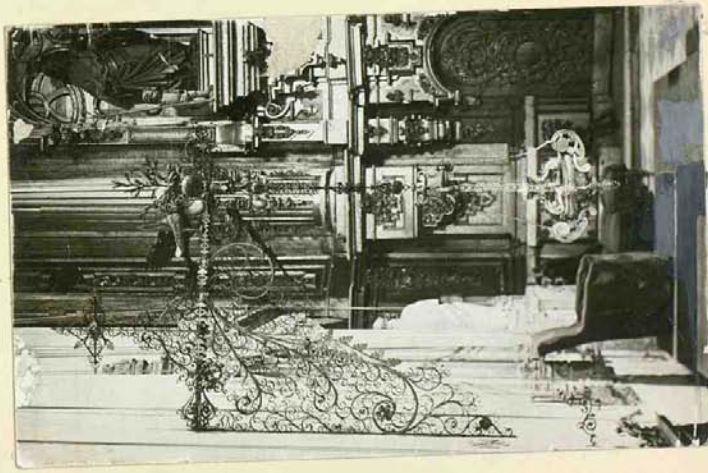


Foto X.
Fig. 159.
Covach - Catedral, palanquilla de Buenos
Aires por Cayetano Polo. S. XVIII.

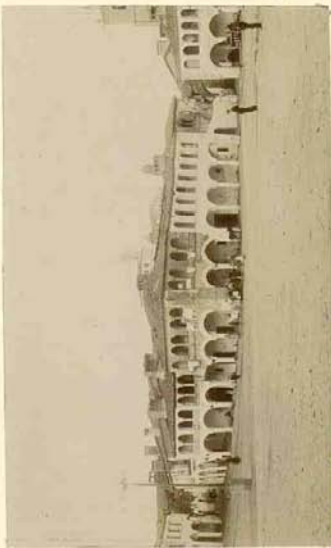


FOTO. MELIDA

Fig. 161.
Garnisillas. - Vista de la Pz. Mayor.

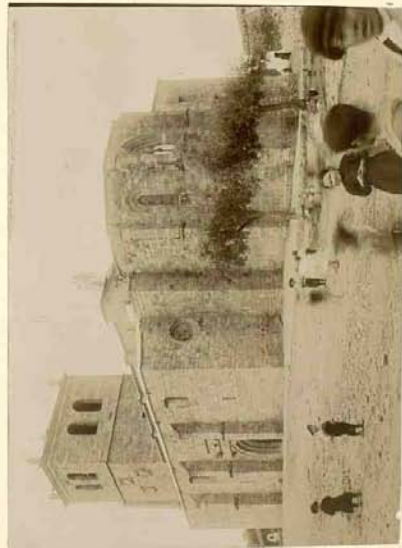


FOTO. MELIDA

Fig. 162.
Garnisillas. - Iglesia de S. Pedro.

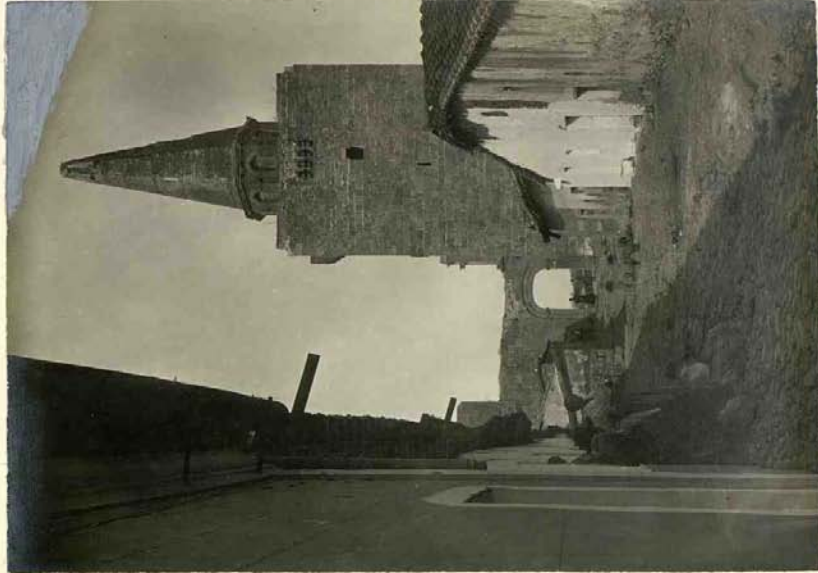


FOTO. MELIDA

Fig. 163.
Galisteo. - Torre del Alcazar.



POTO. MÉLIDA

Fig. 164.

Galisteo. - Altar municipal de la Iglesia parroquial.



POTO. MÉLIDA

Fig. 165.

Granvilla - Castillo.

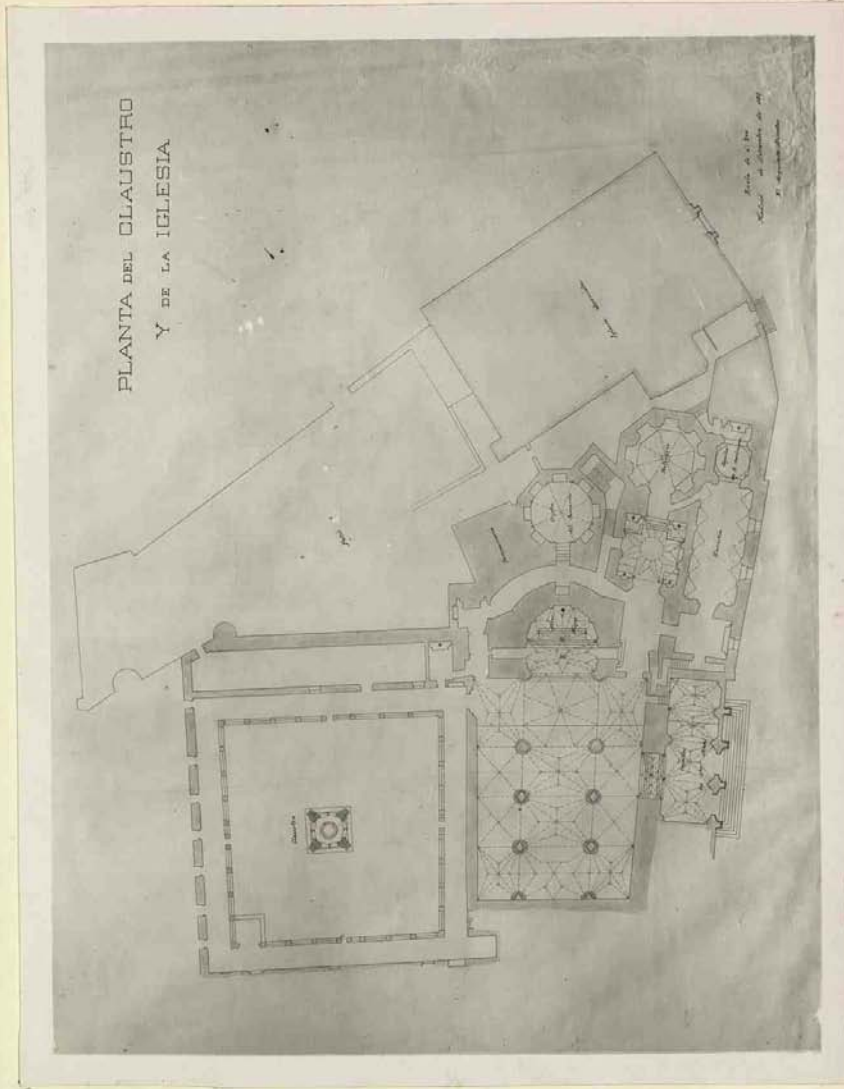


Fig. 165.

Monasterio de Guadalupe.- Planta del claustro e Iglesia, por el arquitecto D. F. Velasco.

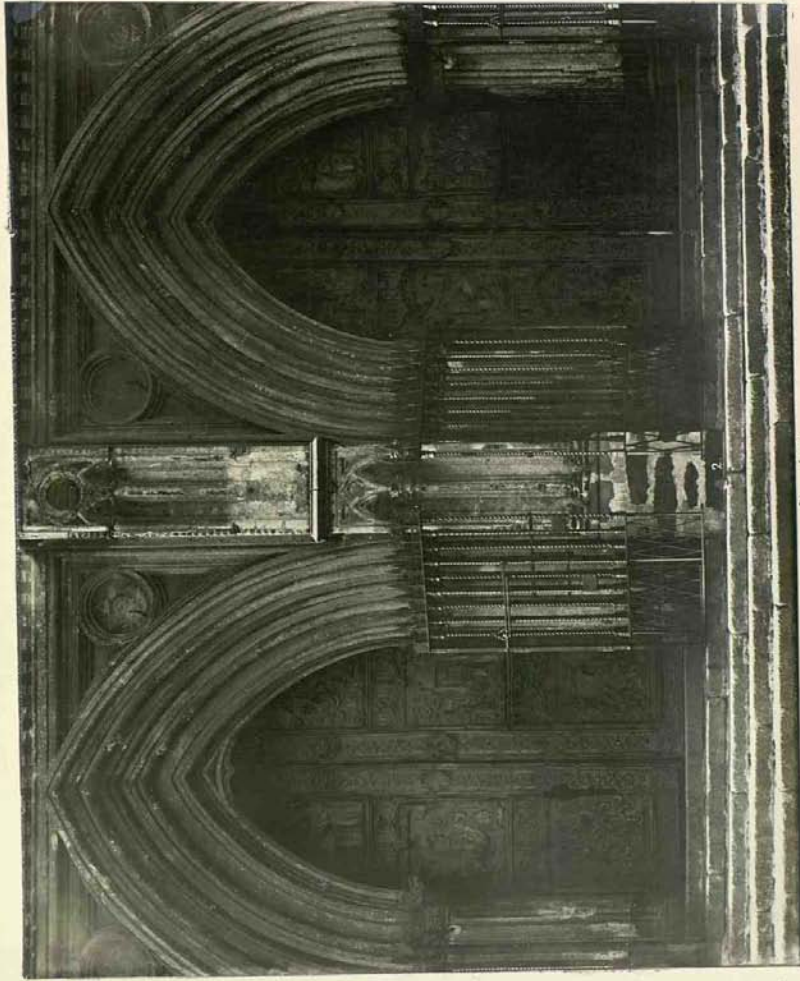


Fig. 167.

Monasterio de Guadalupe. - Puerta de la Iglesia, con las puertas de bronce.
(Copia foto y las 50 siguientes de la serie con de D. U. Moreno. Madrid)

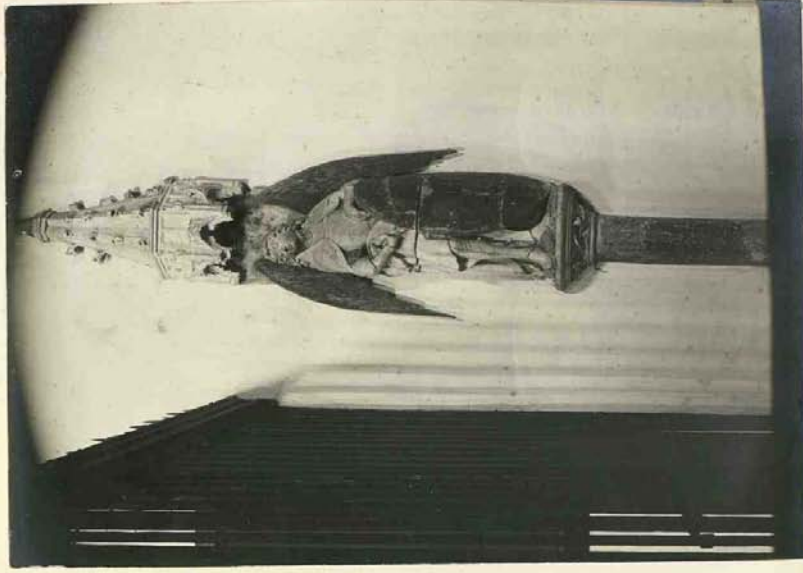


Fig. 169.

Monasterio de Guadalupe. Figura de angel por Lopez en la capilla de Sta. Ana.

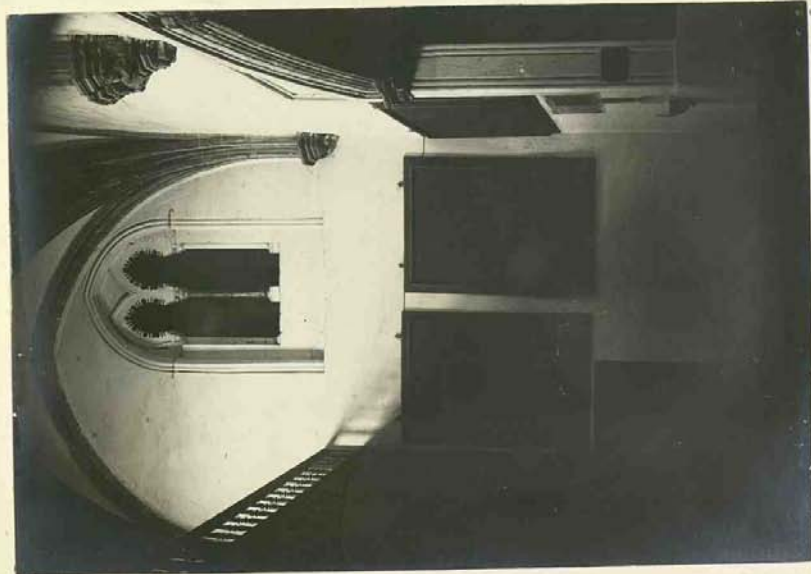


Fig. 168.

Monasterio de Guadalupe. Detalle de la capilla de Sta. Ana, con el arjivo de la Torre.

FOTO. MELIDA



Fig. 170.

Monasterio de Guadalupe.- Sepulchro de Velasco por Egas.

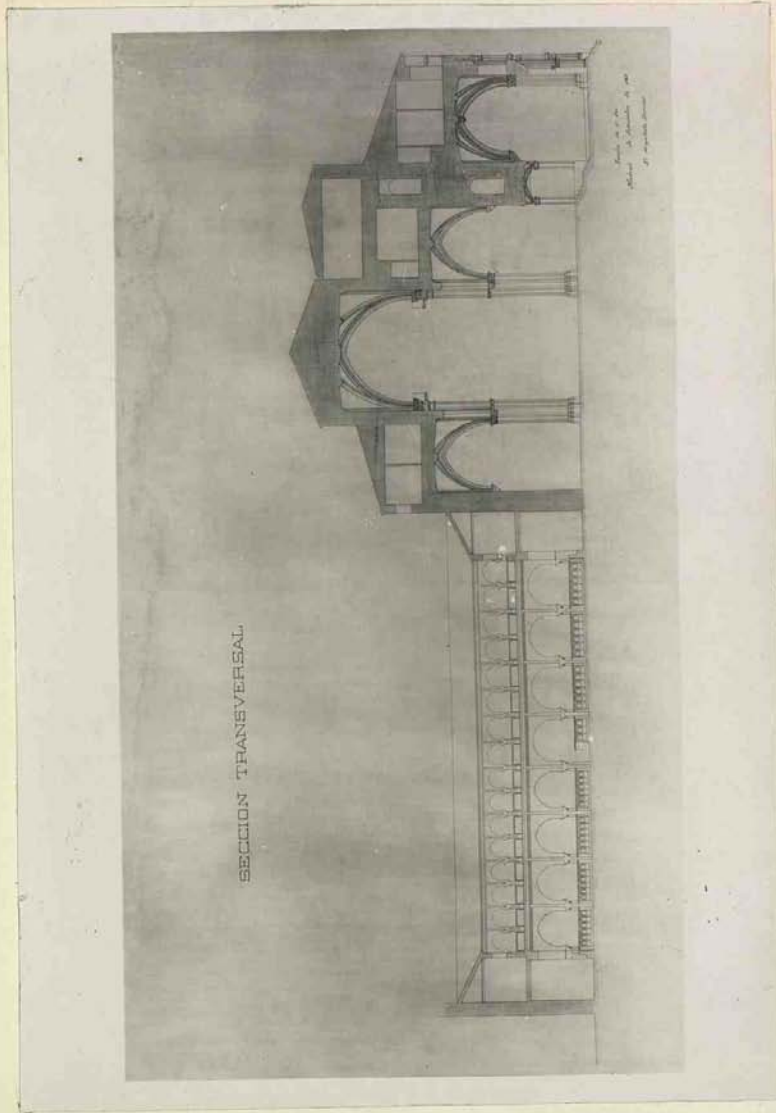


Fig. 171.

Monasterio de Guadalupe. - Sección transversal de la Iglesia y el claustro por el arquitecto

D. Antonio Meléndez.

616



FOTO. MELIDA

Fig. 180

Coria.- Portada de casa antigua.



FOTO. MELIDA

Fig. 181.

Coria.- Castillo.



FOTO. MELIDA

Fig. 182.

Coria.- Catedral, detalle del exterior.



FOTO. MELIDA

Fig. 183.

Coria.- Catedral, portada del N.

Lam. LXXX.

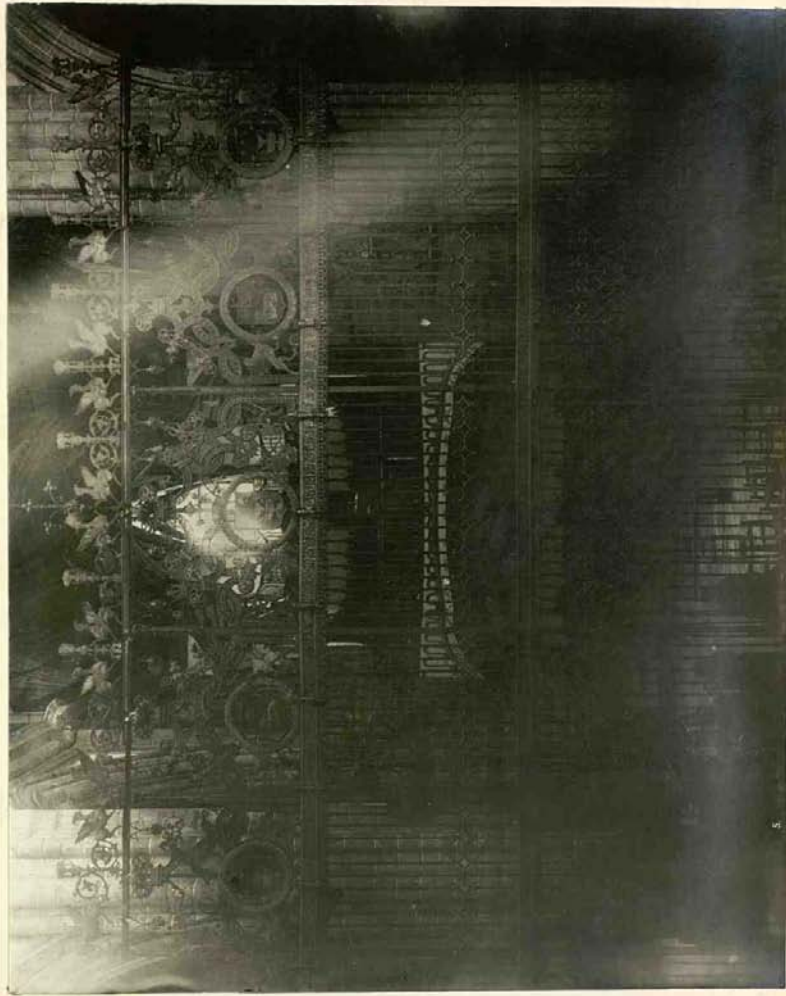


Fig. 172.

Monasterio de Guadalupe. - Puerta de la Iglesia, por Fr. Francisco de Salamanca.

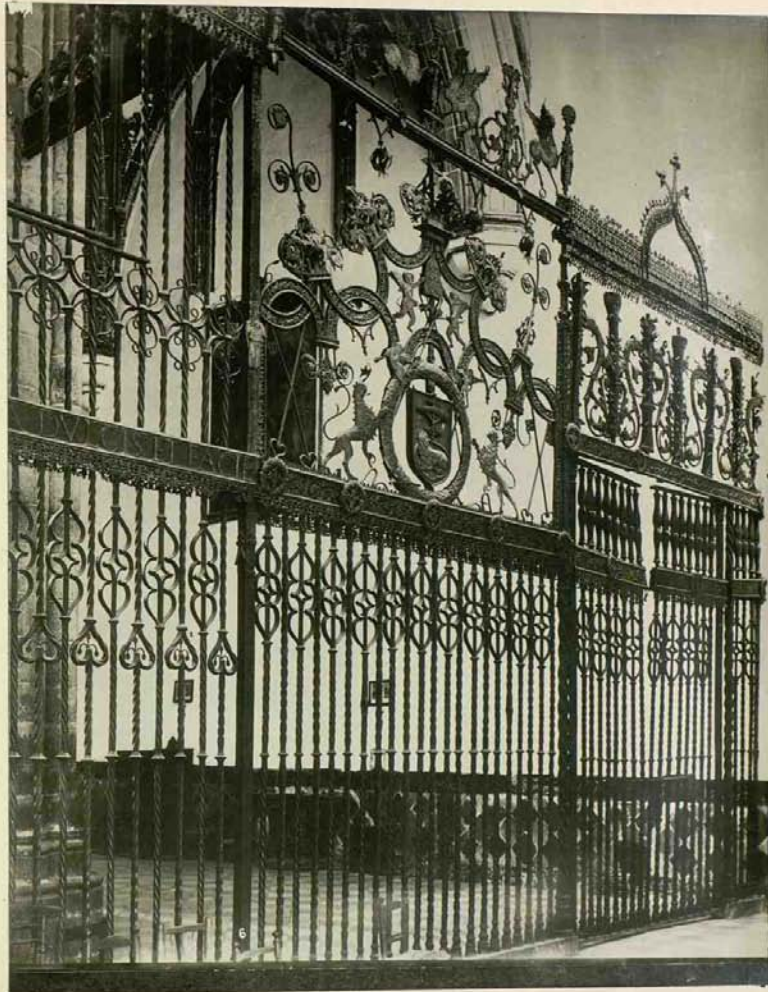


Fig. 173.

Monasterio de Guadalupe. - Detalle de la reja, por Fr. Juan de Salamanca.

429

18



(429)

18

(429)

LXXXII

Manasterio de Guadalupe
Capilla Mayor con el retablo de Merlo.

14



Fig. 174.

Monasterio de Guadalupe - Capilla Mayor con el retablo de Merlo.

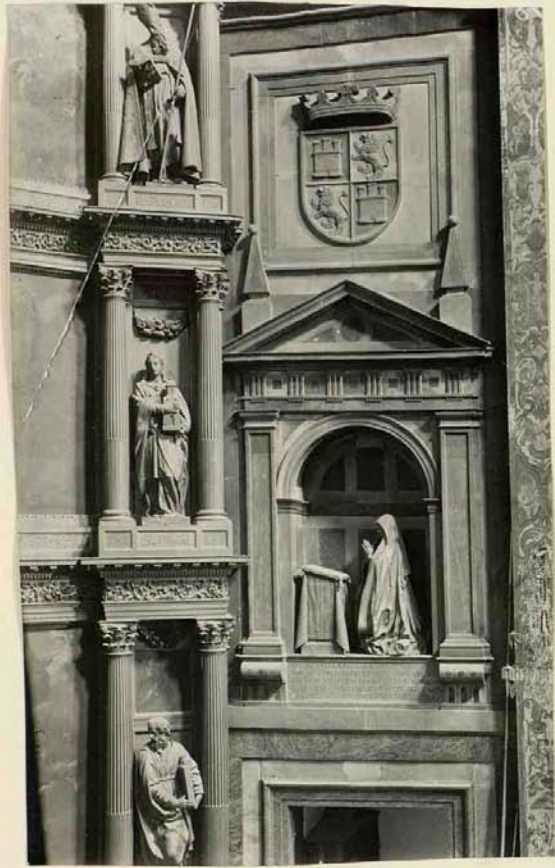


Fig. 175.

Monasterio de Guadalupe.-Detalle del retablo y enterramiento
de D. Enrique IV.

(229)

16



(429)

16

18

LXXXIV (429)

a su tamaño

11.

St. Guadalupe. -
Hallé del retablo y enterramiento
de la resina San María.



Fig. 176.

Monasterio de Guadalupe. - Detalle del retablo y enterramiento
de la virgen D^{na}. María.



Fig. 178

Convento de Guadalupe. - Retablo: la Virgen poniendo la casaca
a S. Joseph.

Lam. LXXXVII.



Fig. 179.

Monasterio de Guadalupe. - Retablo: S. Nicolás.

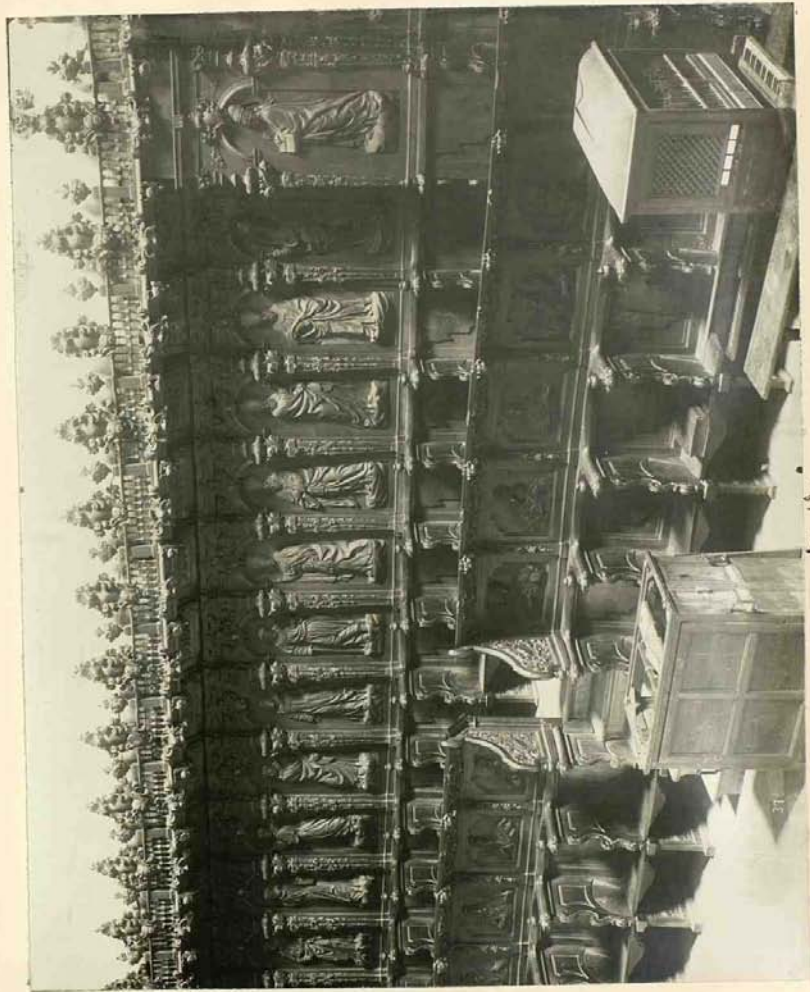


Fig. 110.

Monasterio de Guadalupe. - Silleria del coro: lado de la Epistola.



(499)

L LXXXIX²¹

— 10 $\frac{1}{2}$ —

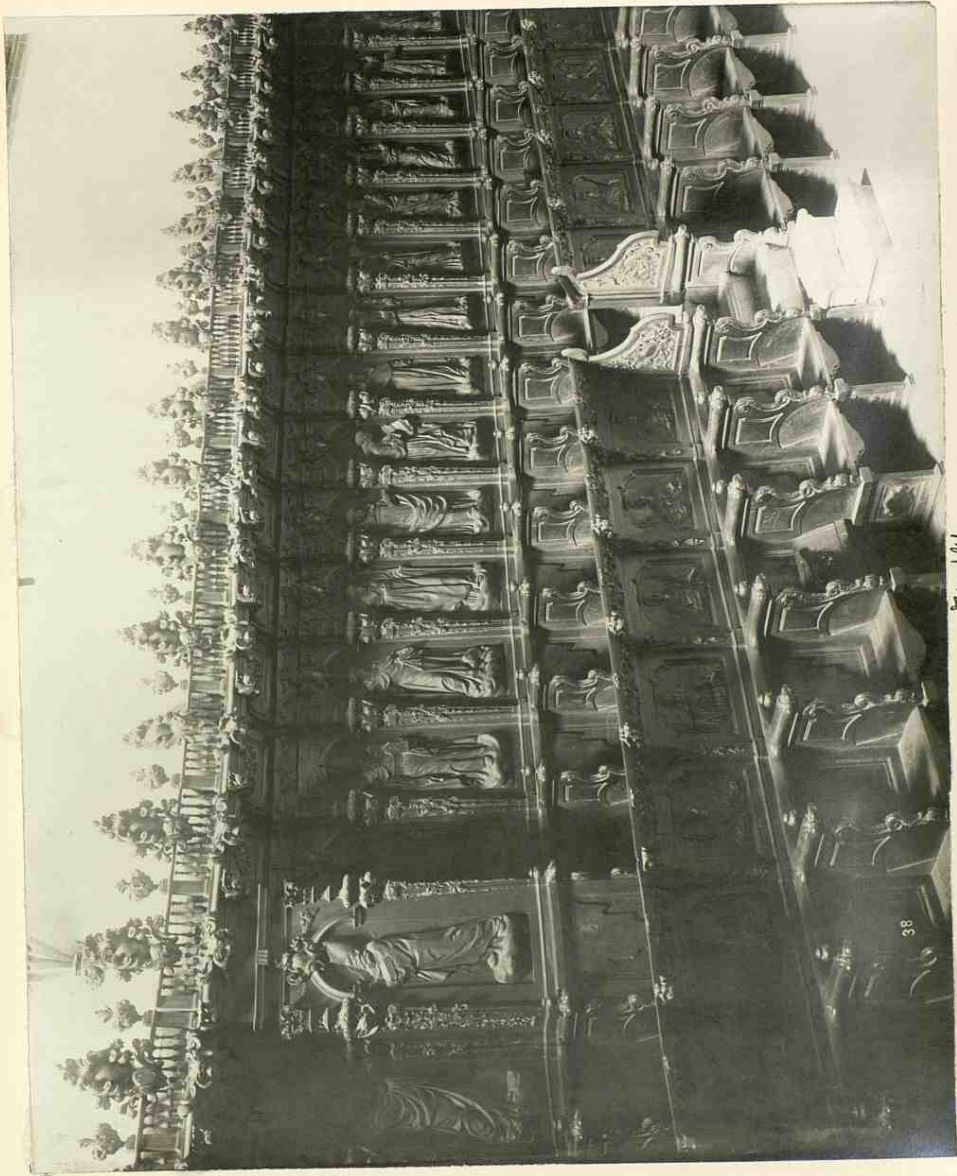


Fig. 181.

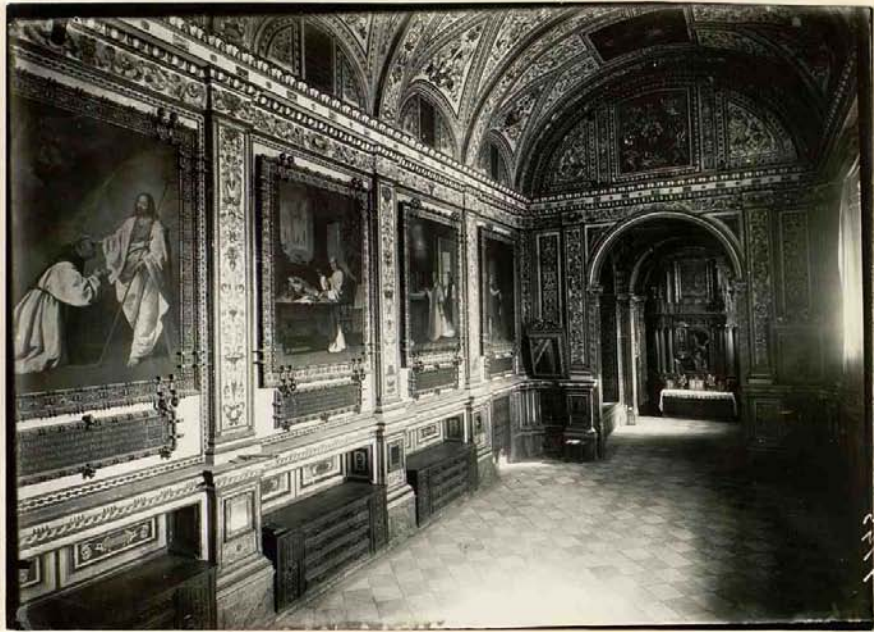
Monasterio de Guadalupe. - Silleria del coro. Canto del Evangelio.

Lam. XC.



Fig. 182.

Monasterio de Guadalupe. - Detalle de la sillería del coro y
Virgen de Guadalupe de Mejico.



(229)

XCI

22

10 $\frac{1}{2}$

Lanz. XCI.

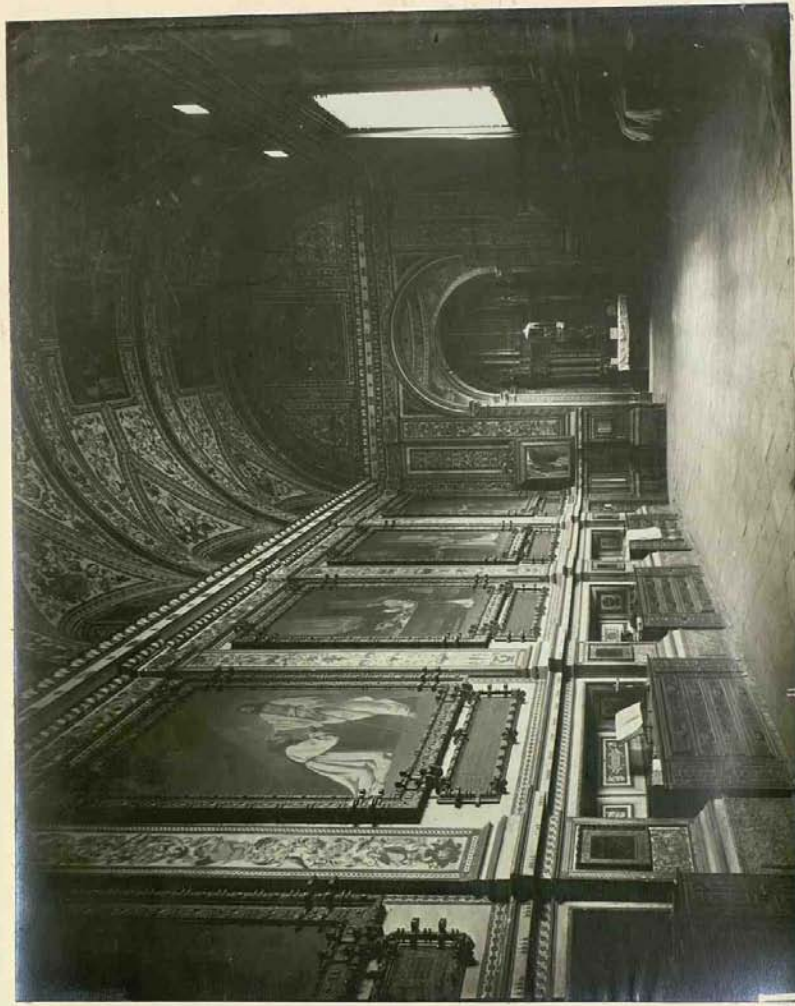


Fig. 183.

Manastirio de Guadalupe. - Vista de la Sacristia.

75



Fig. 184.

Monasterio de Guadalupe. - Visión del P. Berzoz por San Bernar.
d.

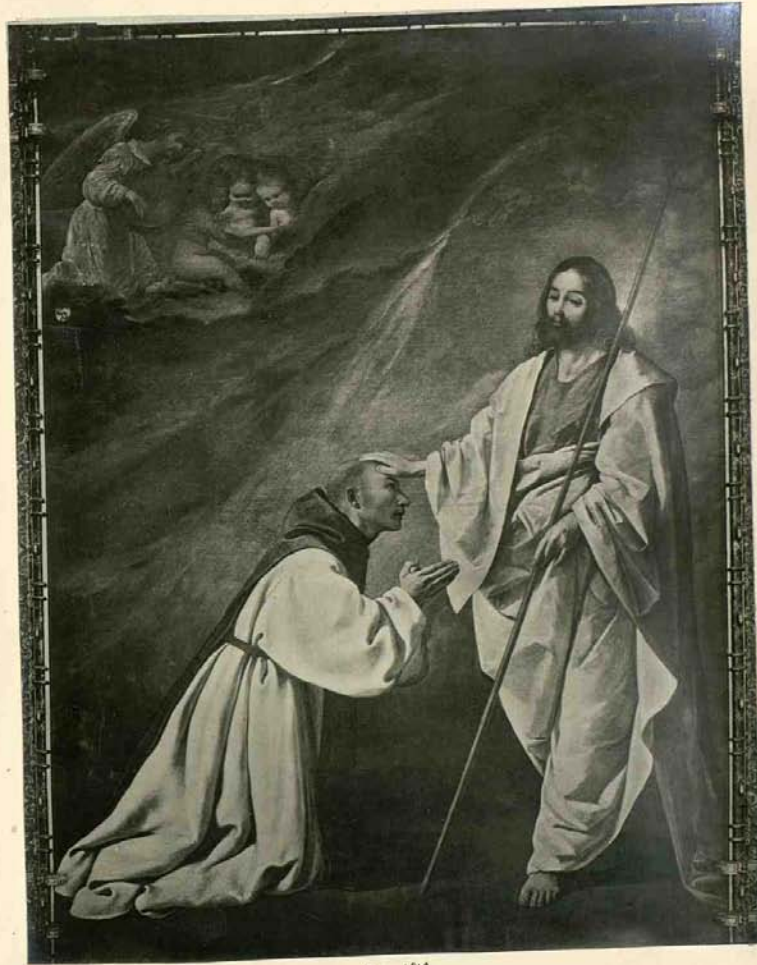


Fig. 188

Monasterio de Guadalupe.- Aparición del Señor al P. Salmerón
por Zurbarán.

Lanz. XCIV.

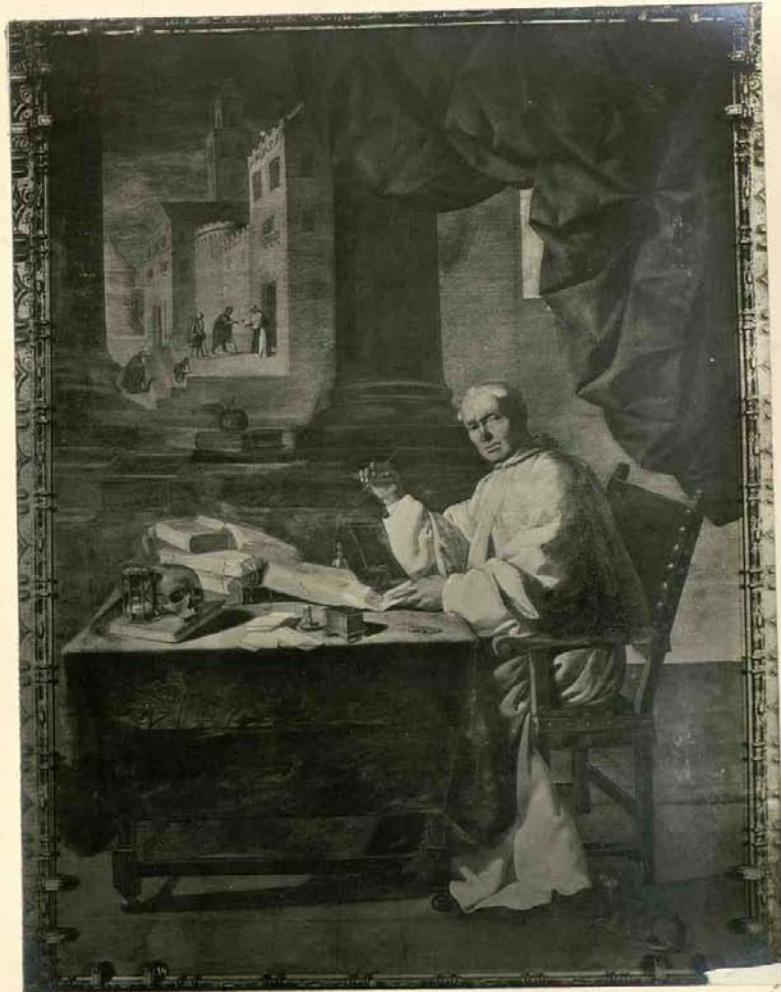


Fig. 186.

Monasterio de Guadalupe. - Retrato del P. Giles con por Lombardini.

Lanz. XCV.

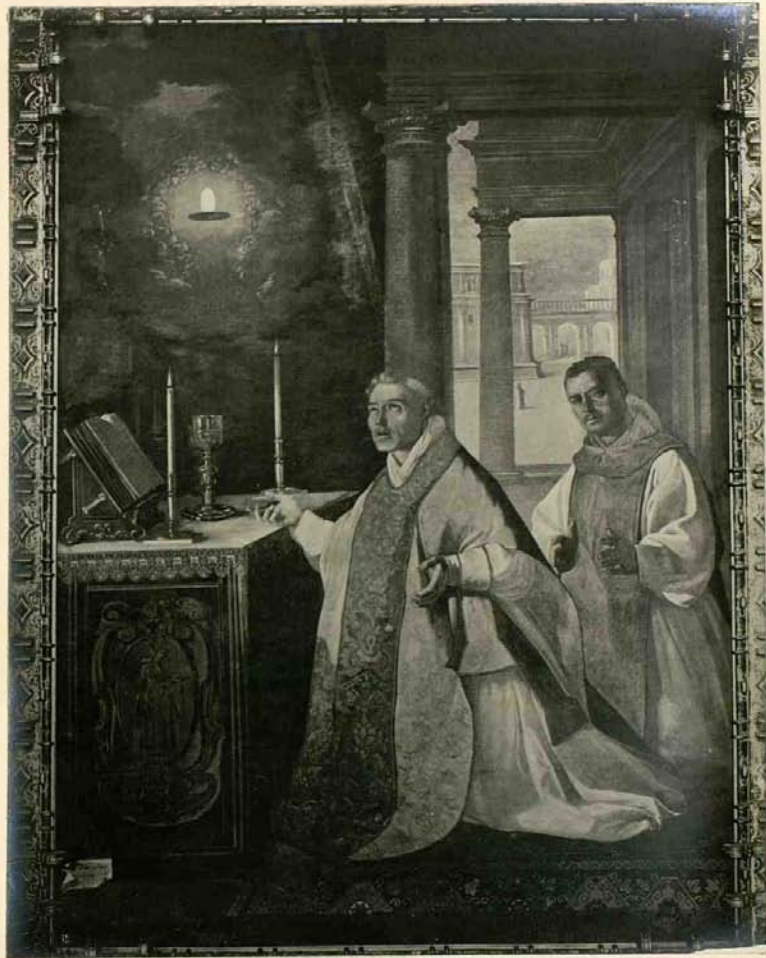


Fig. 187.

Monasterio de Guadalupe. - La misa del P. Labarrietas por Anselmo.



Fig. 188.

Monasterio de Guadalupe. - Enrique III: imponiendo la
trinidad al Padre Yañez por Anbarán.

lamz. XCVII.

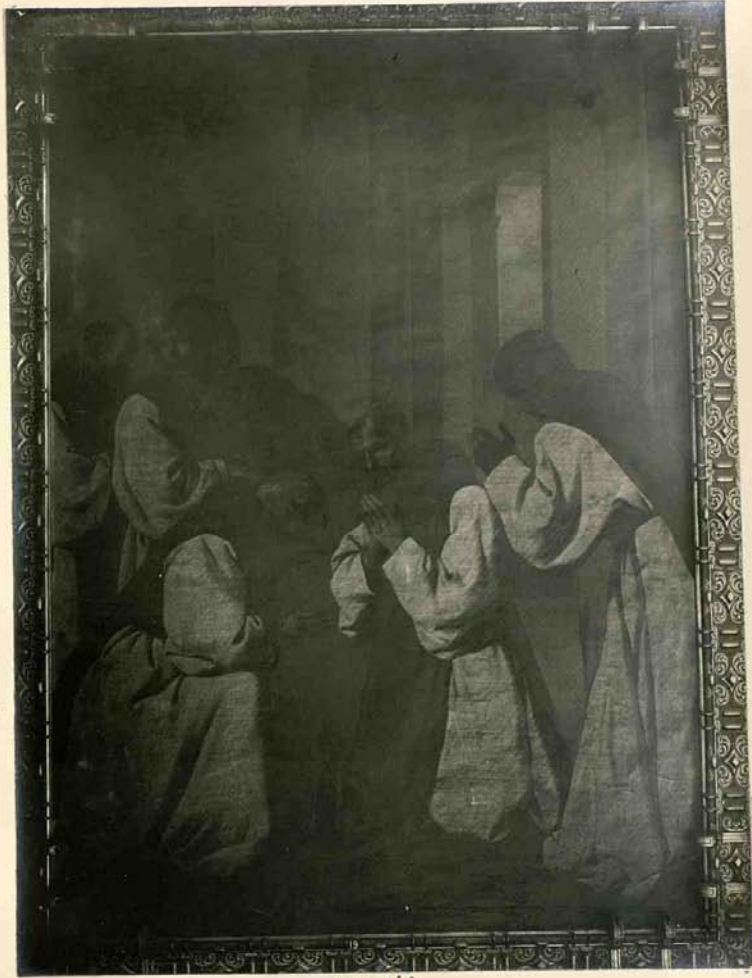


Fig. 189

Monasterio de Guadalupe.- El P. Carrion esperando un momento
por Lindorain.

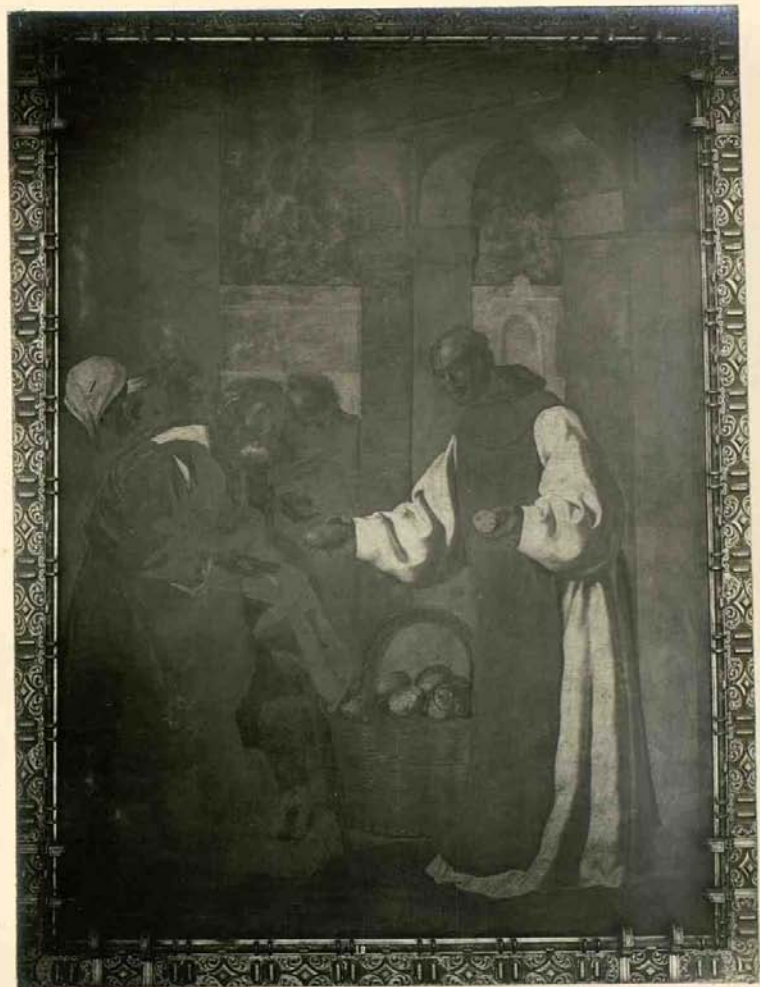


Fig. 190.

Monasterio de Guadalupe. - El P. Fr. Martin de Vizcaya por
Lindorcan.

S

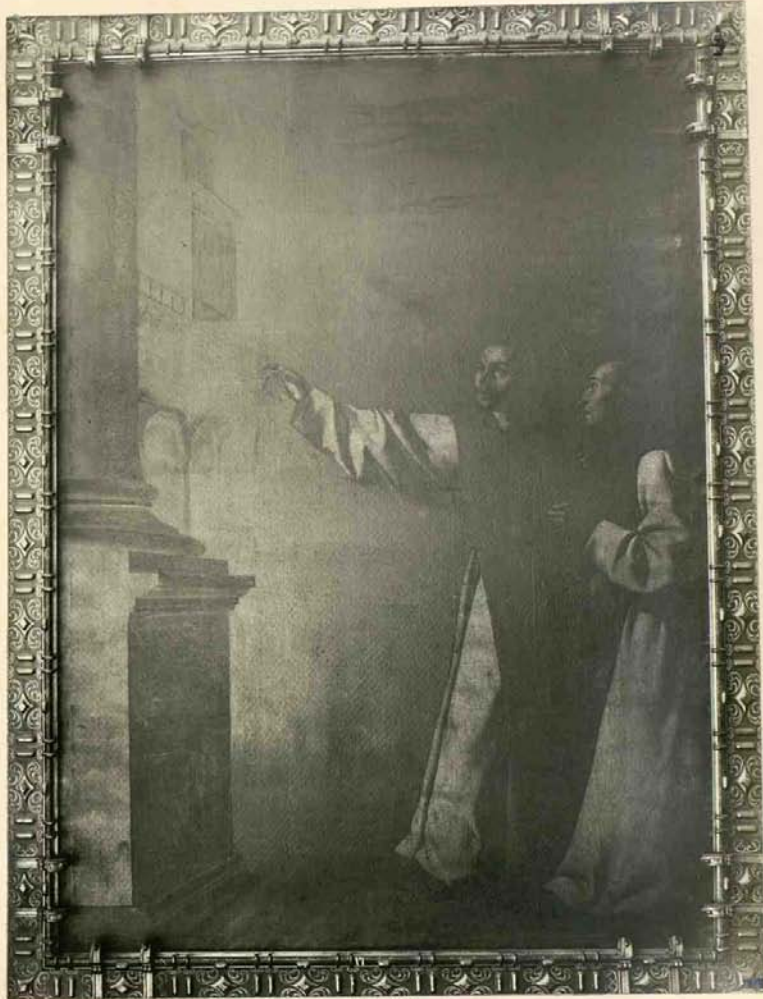


Fig. 196.

Monasterio de Guadalupe. - El P. Salamanca deteniendo un incendio, por Zamboarán.

dam. C.



Fig. 192.

Monasterio de Guadalupe. Capilla de S. Ferrnimo.

Lam. CI.

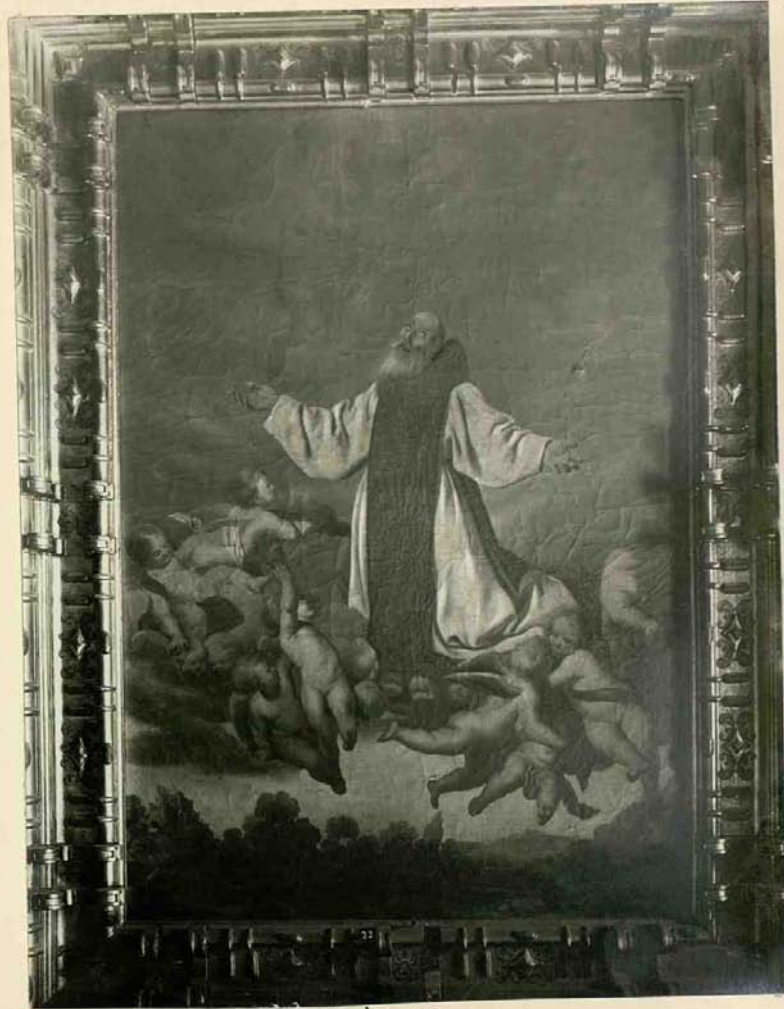


Fig. 193.

Monasterio de Guadalupe. - Apotheosis de S. Jeronimo. Lombardi.



Fig. 195.

Monasterio de Grandislope. - Tentaciones de S. Jeronimo, por Zurbarán.

20

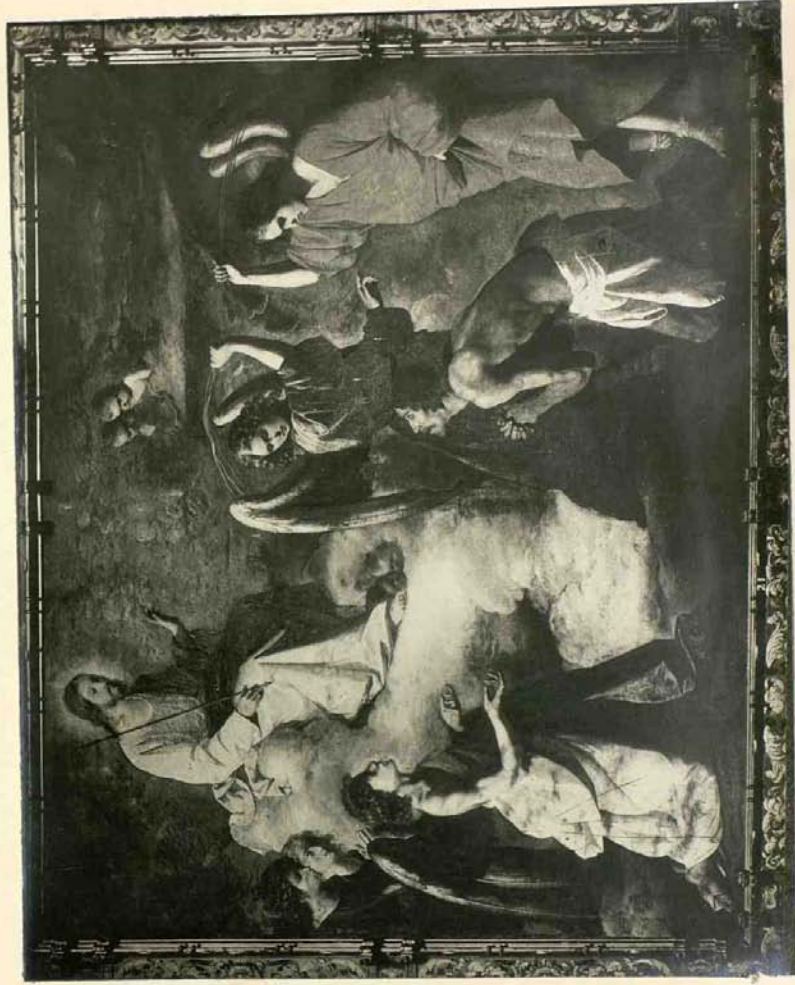


Fig. 198.

Monasterio de Guadalupe. - S. Jerónimo agotado por los angeles. Dos barcos.



87

67

1855.

Fr. Thomas Fry 200

Monteris or Puebla -

Attico de la Catalina,
por Merto. (N^o 820)

~~###~~
EXLVA

Copy

Lam. CIV.

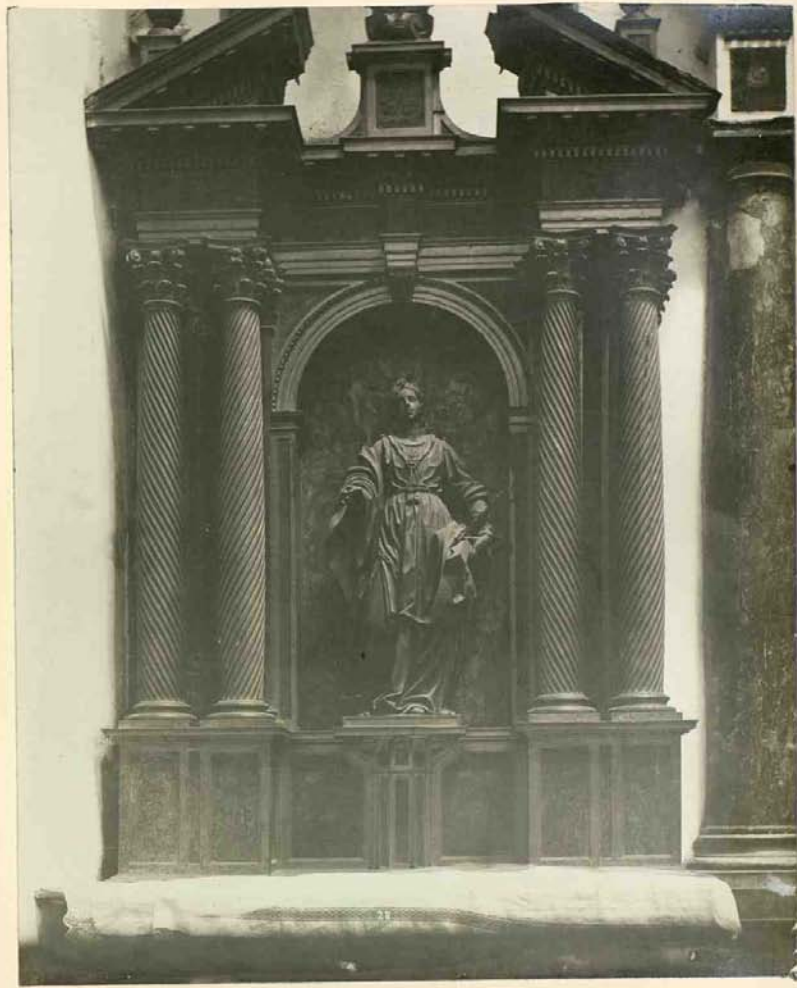
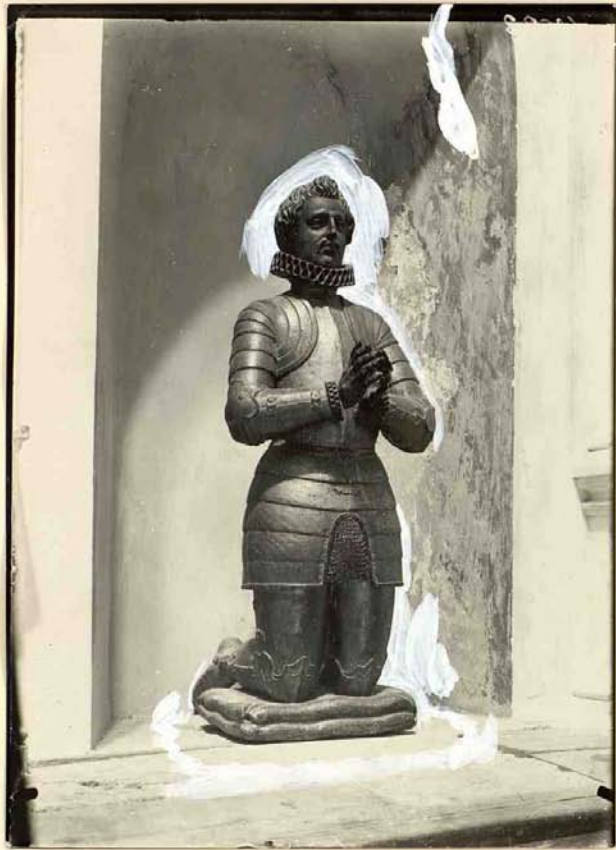


Fig. 146.

Monasterio de Guadalupe. - Filtro de Sta Catalina, por Herólo.



411p

silvestre a 10 1/2 h. de alto

Lam. CV.



1/2
1/2
B

Fig. 197.

Monasterio de Guadalupe. - Estatua orante de D. Dinis de Portugal.



V/6

silvestrado a 10 $\frac{1}{2}$ d'altos

Lanz. CVI.



Fig. 198.

Monasterio de Guadalupe.- Estatua orante de D^{na}. Juana de Castilla

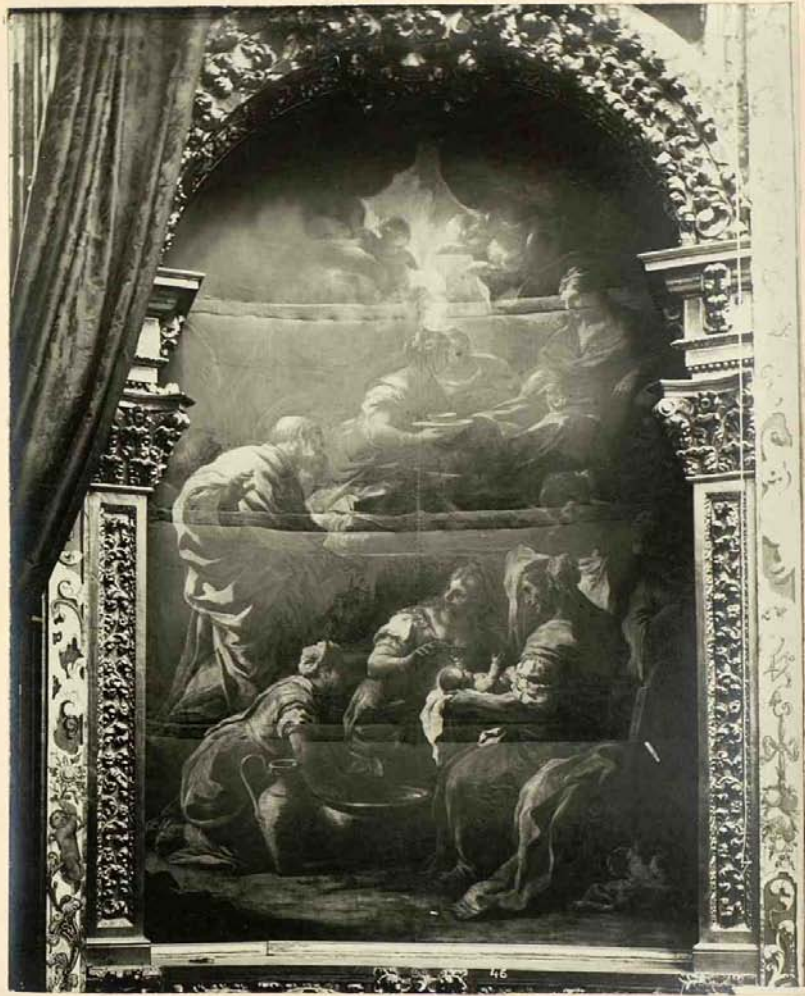


Fig. 202.

Monasterio de Guadalupe. - Bañamiento de la Virgen, por Lucas
Jordan. Pintura del convento.

lam. CXI.



Fig. 203.
Monasterio de Guadalupe. Claustro municipal. p. XIV.



Fig. 204.

Monasterio de Guadalupe. - lavatorium o fuente de bronce
por Juan Francis. S. XV.

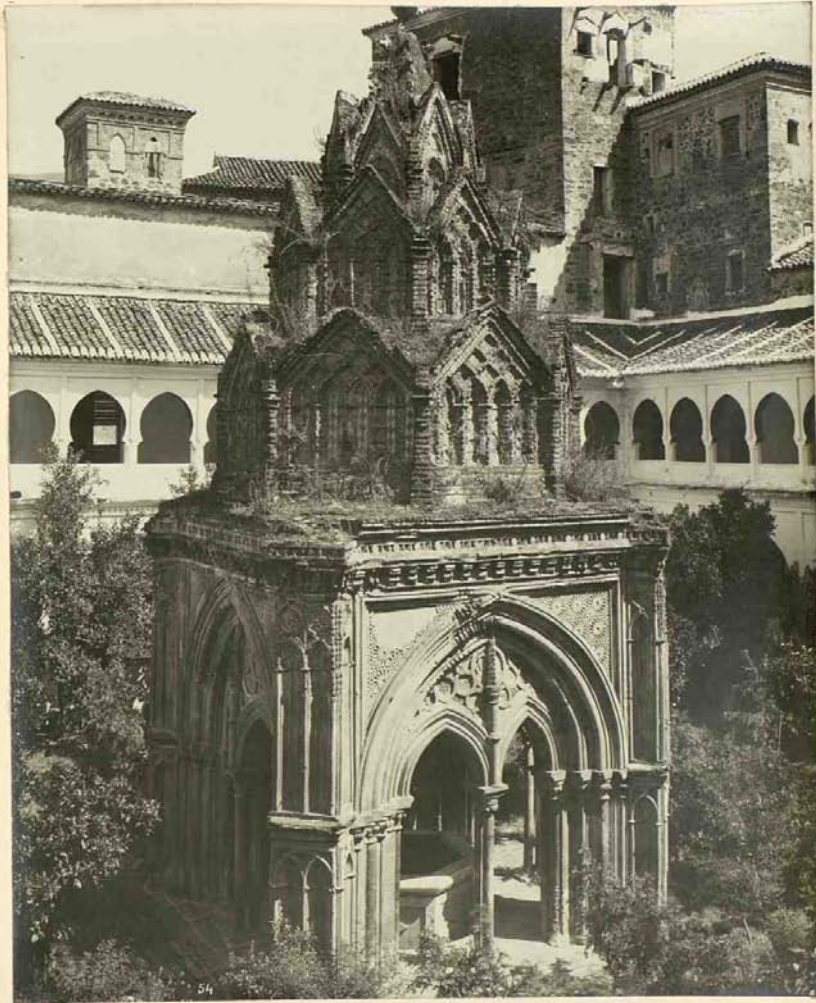


Fig. 201.

Monasterio de Guadalupe.- Templo central del claustro mini-
Sijar. Siglo XV.



Fig. 206.

Monasterio de Guadalupe.- Imágenes de talla de las estancias
del claustro viejo. S. XV.



FOTO. MELIDA

Fig. 207.

Monasterio de Guadalupe. - Sepulcros del P. Illascos. Siglo. XV.



FOTO. MELIDA

Fig. 208.

Fig. 209.

Fig. 208.

Monasterio de Guadalupe. - { Fig. 208. Panto de Sant' bordado, S. XVII.
Fig. 209. Cristo de marmol. S. XVI.



Fig. 210.

Monastère de Grandvalpey. Cloître de la bastille. S. XVI.

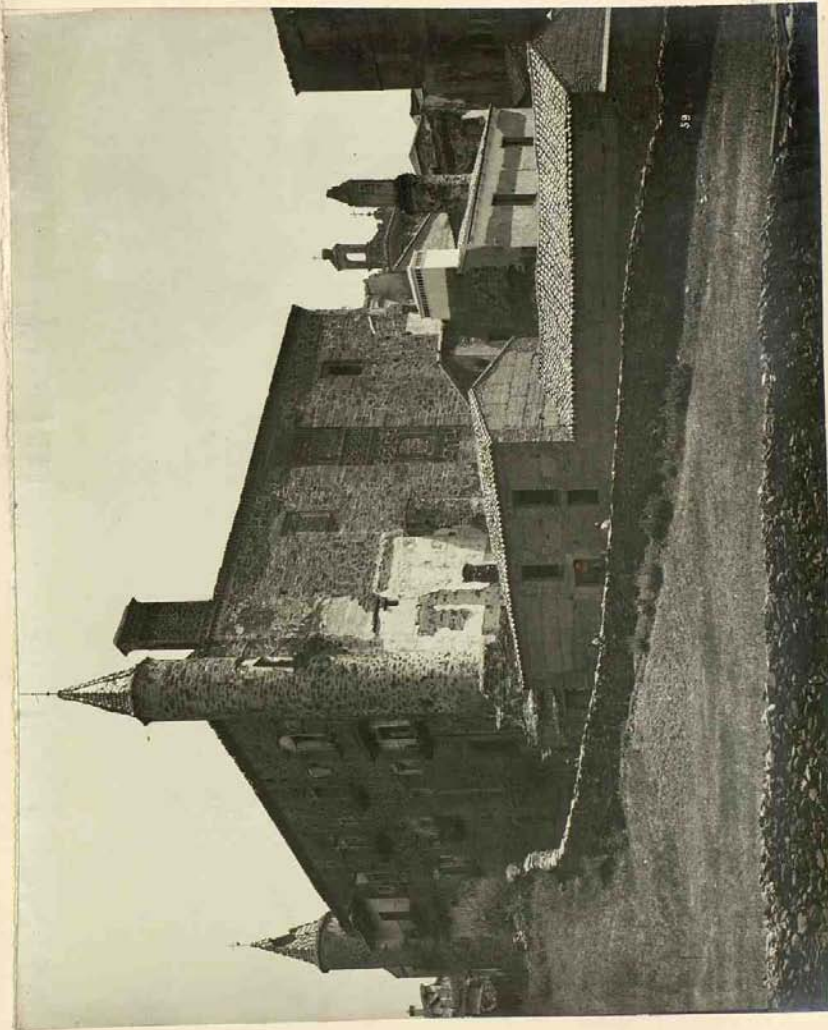


Fig. 211.

Monasterio de Guadalupe. - Pabellón de la Victoria o enfermería exterior.

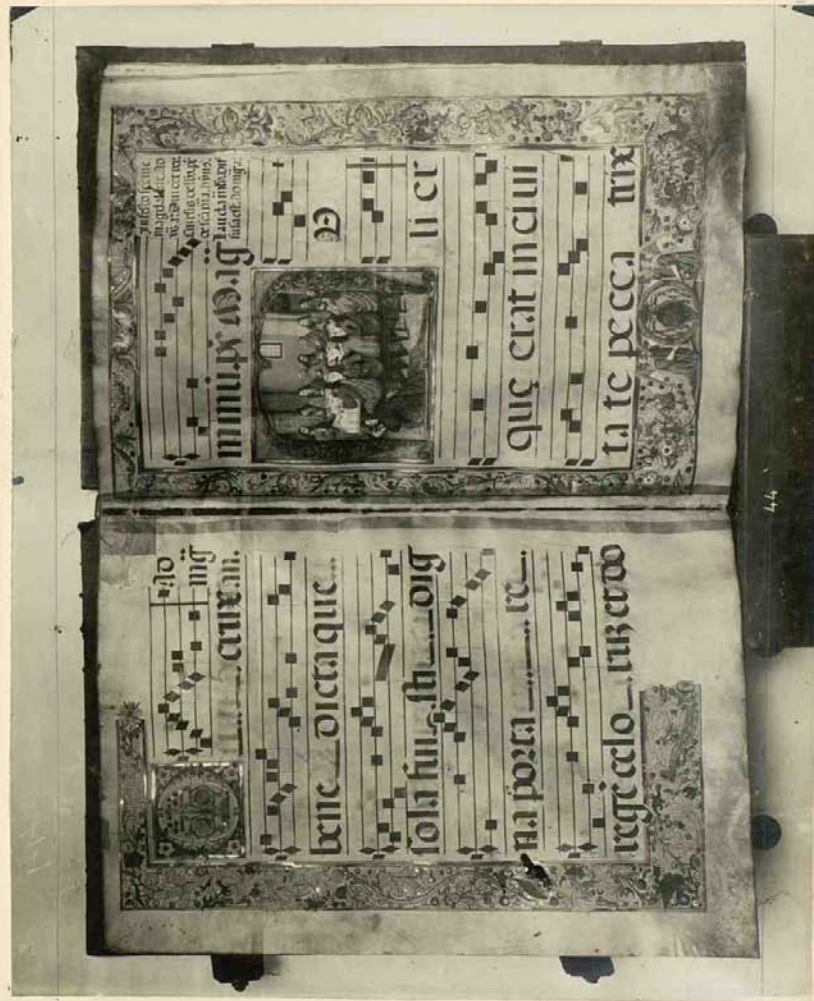


Fig. 217.
 Monasterio de Guadalupe. - libro coral n.º 61, oficio de la Magdalena.

lo...ria patri...
et fili...o...et spiri...
tui...sancto.p.R.a.
Ma...gnū pieta

alox
et per
horas
diaz

Fig. 218.

Monasterio de Guadalupe. Página del libro con el n.º 34, Trinunfo de la Santa Cruz. Edas Navas de Tolosa.



F. j. 219.

Monasterio de Guadalupe. - Página del libro coral del St. Tríplice de
la Santa Cruz. (Las Navas de Tolosa).

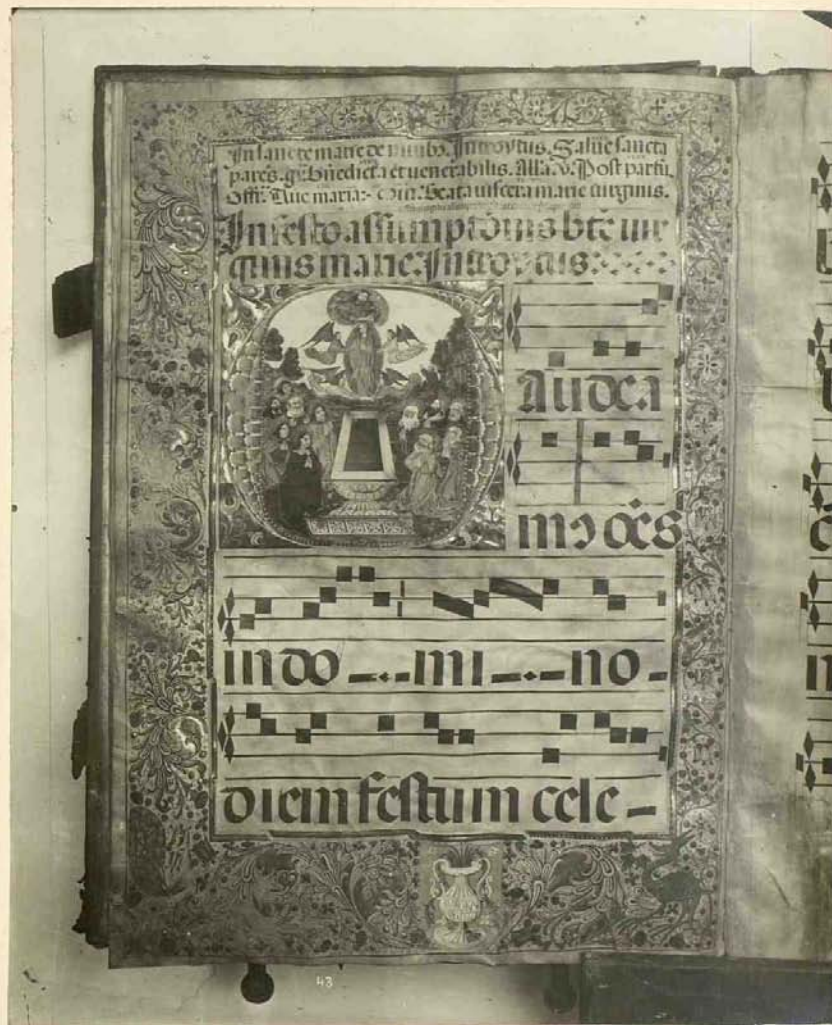


Fig. 226.

Monasterio de Guadalupe. - Pag. del libro coral n.º 68 y Oficio de la Ascension

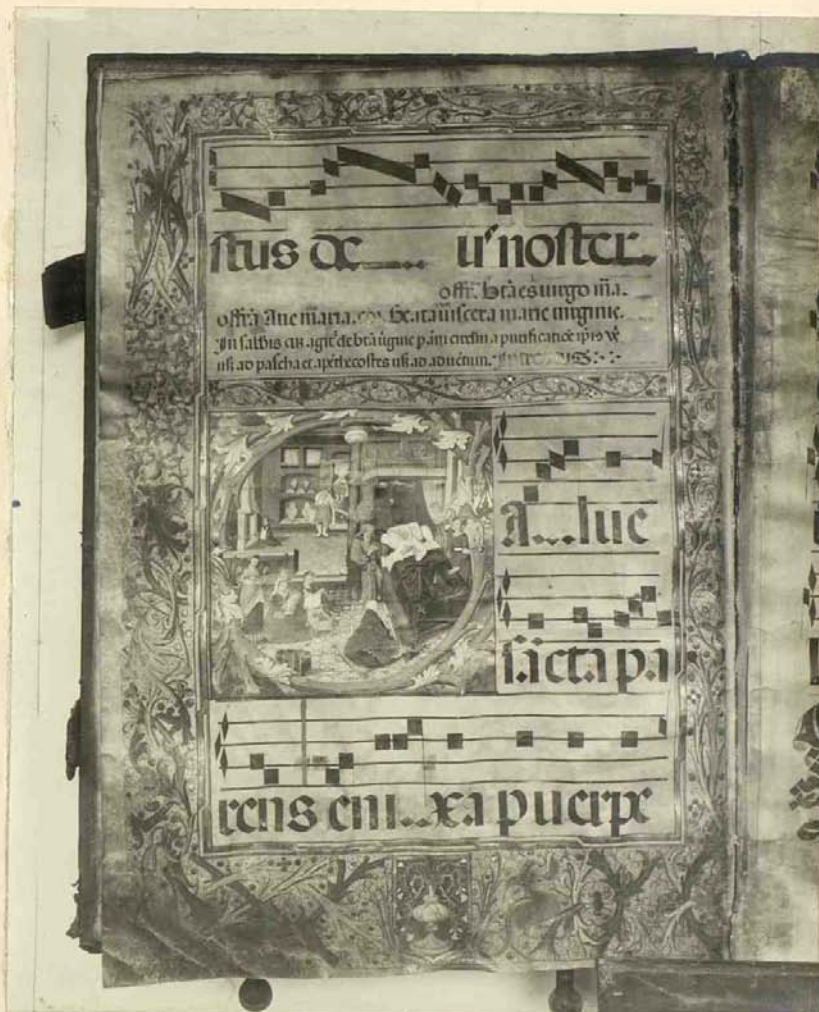


Fig. 221.

Monasterio de Guadalupe. - Pag. del libro con el nº 68, oficio del Nacimiento de la Virgen.

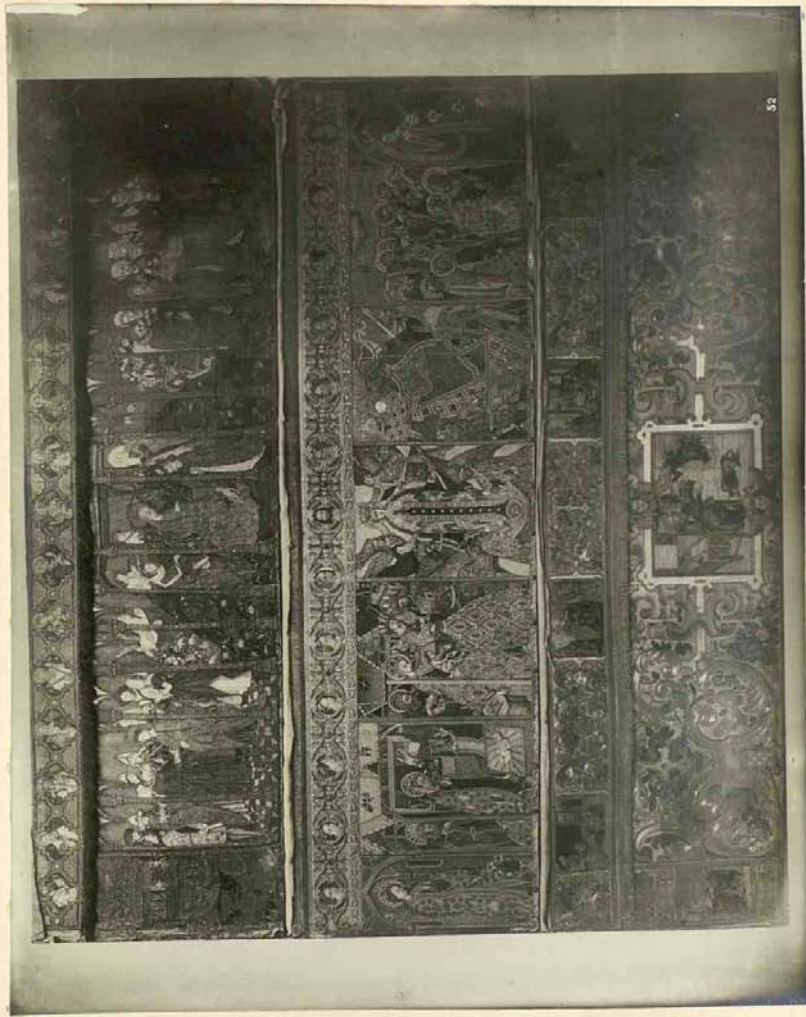


Fig. 222.

Fig. 223.

Fig. 224.

Fig. 222. Frontal regalado por Enrique II.
 Fig. 223. Frontal inico, consuelo de perlas
 Fig. 224. Frontal de S. Jeronimo, regalado por el duque de Flen.

Monasterio de Guadalupe...

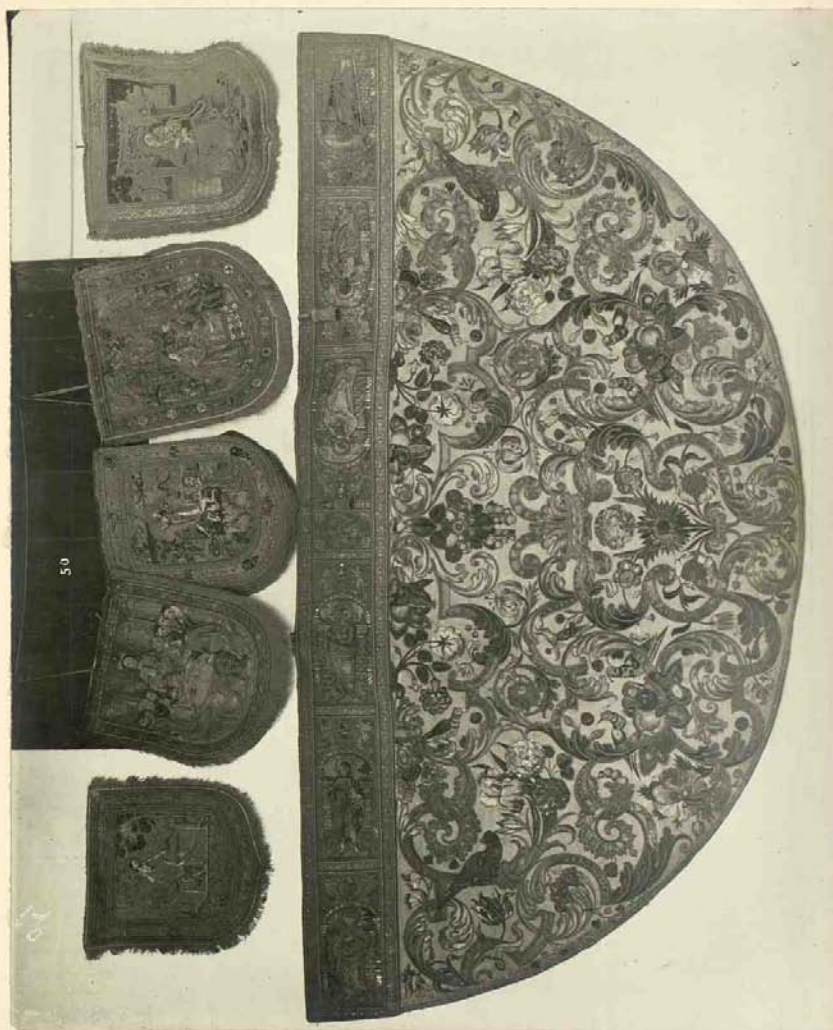


Fig. 225.

Fig. 226.

Monasterio de Guadalupe. — { Fig. 225. — Capillas bordadas en oro y telas, s. XVI
Fig. 226. — Capa rica del s. XVII, con Tuna bordada del s. XVI.



51

Fig. 227.

Monasterio de Guadalupe. - Mosaico parroquial, llamado el traje viejo - vestido a
a moda en oro y seda, s. XVI.

am B



Fig. 228.

Monasterio de Guadalupe. - La Virgen con el traje regalado por la
Infanta Doña Isabel Clara Eugenia.



Fig. 229.

Monasterio de Guadalupe.- la Virgen con un vestido en oro
del Siglo. XVIII.

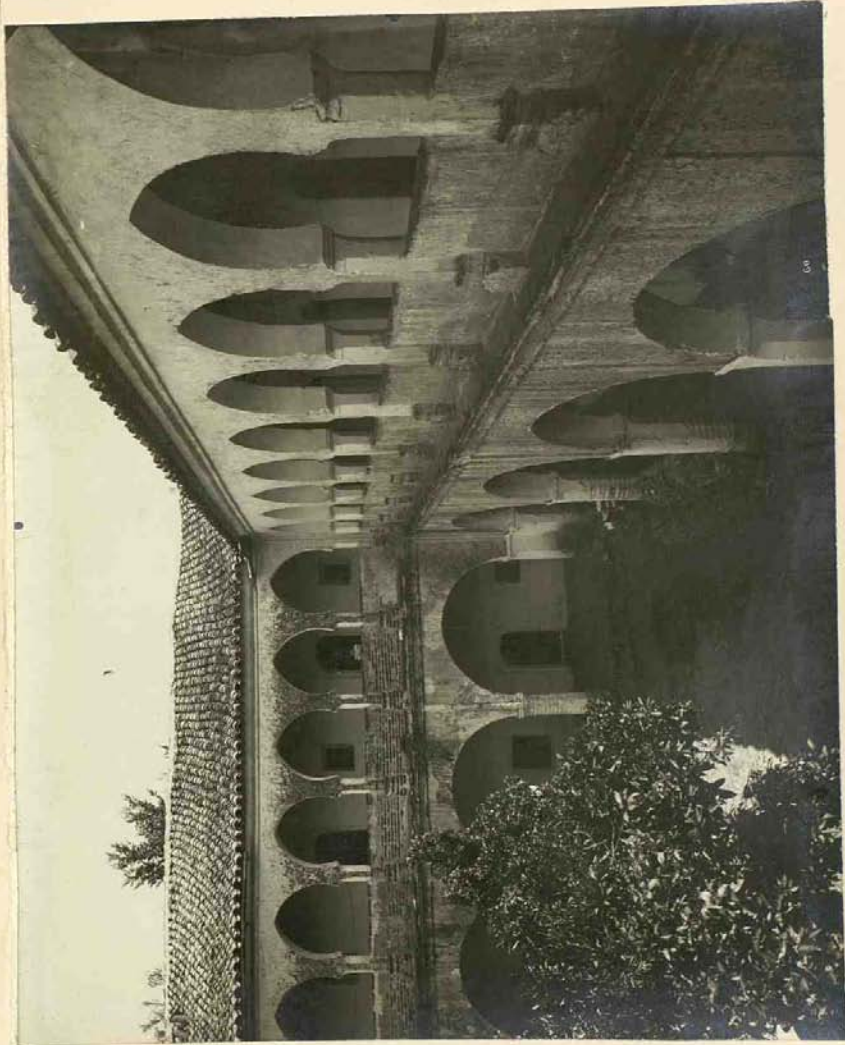


Fig. 990.

Monasterio de Guadalupe. - Patio del Seminario del siglo XVI.

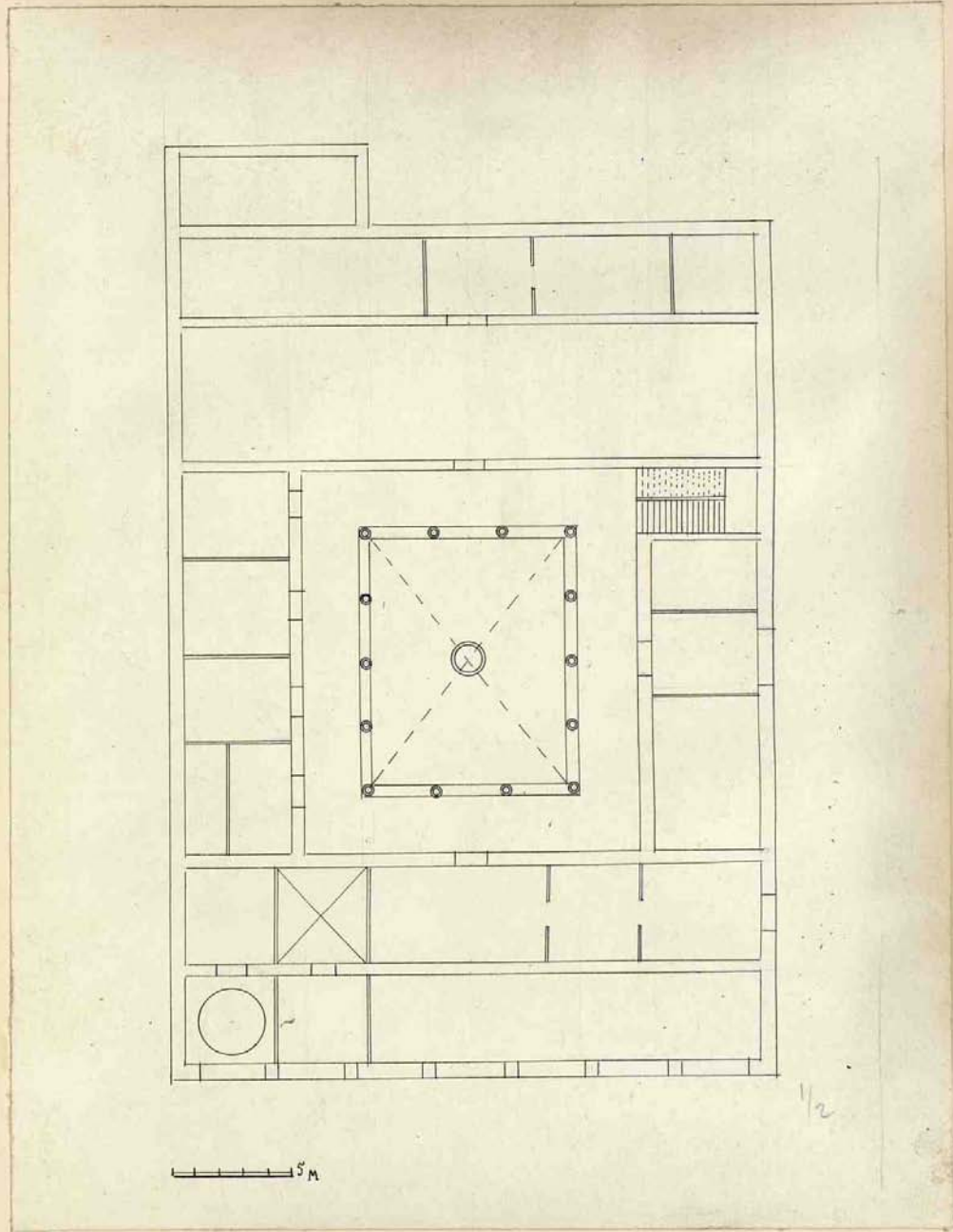


Fig. 231.

Guadalupe. - La granja de Valdeperueta. Planta.



FOTO. MELIDA

Fig. 232.

Guadalupe.- la Granja de Valdepruntes, fachada principal.



FOTO. MELIDA

Fig. 233.

Guadalupe.- Patio del siglo XVI.



FOTO. MELIDA

Fig. 234

Guadalupe.- Pavimento mixto de la capilla.

la Granja de Valdepruntes.

