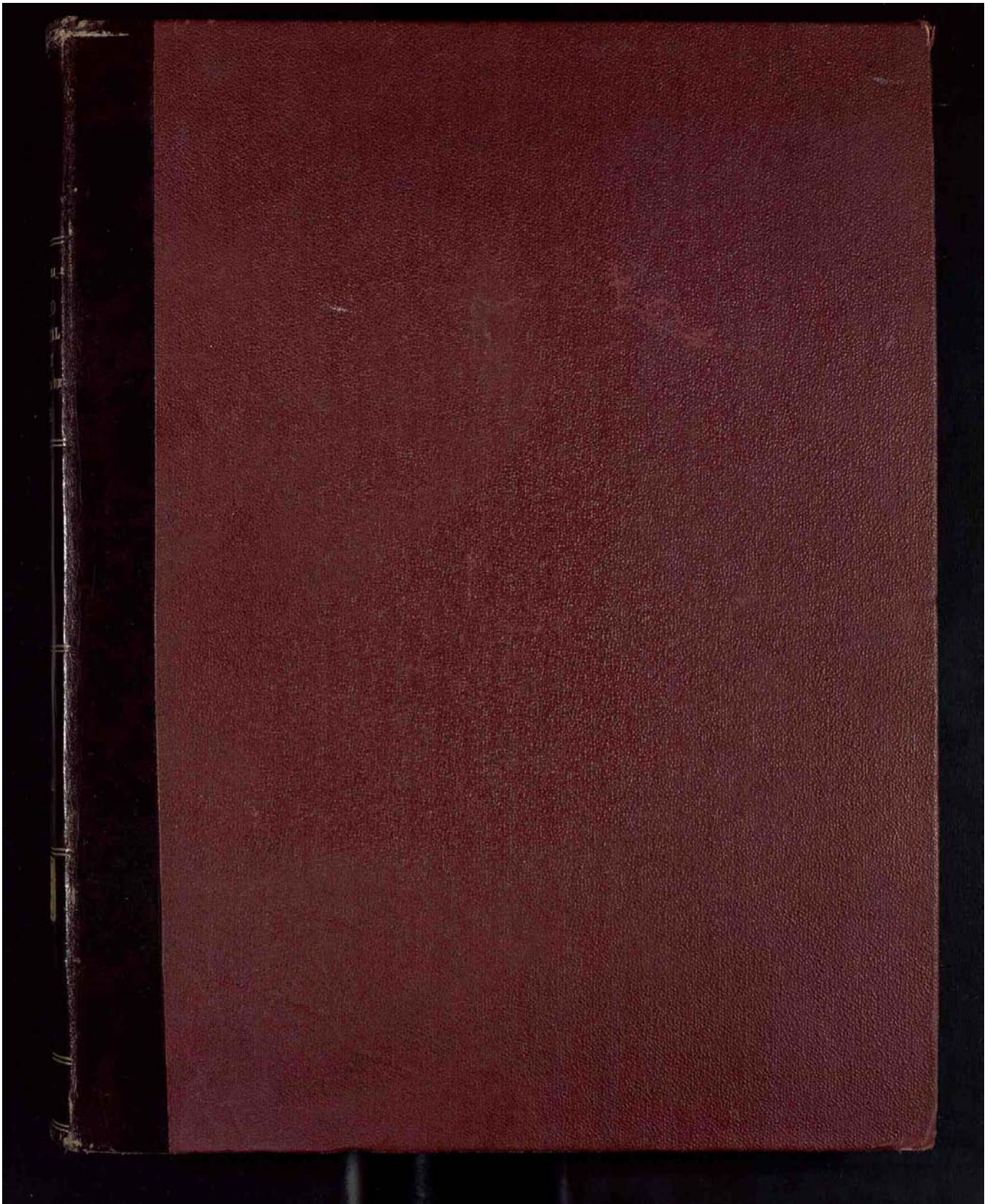
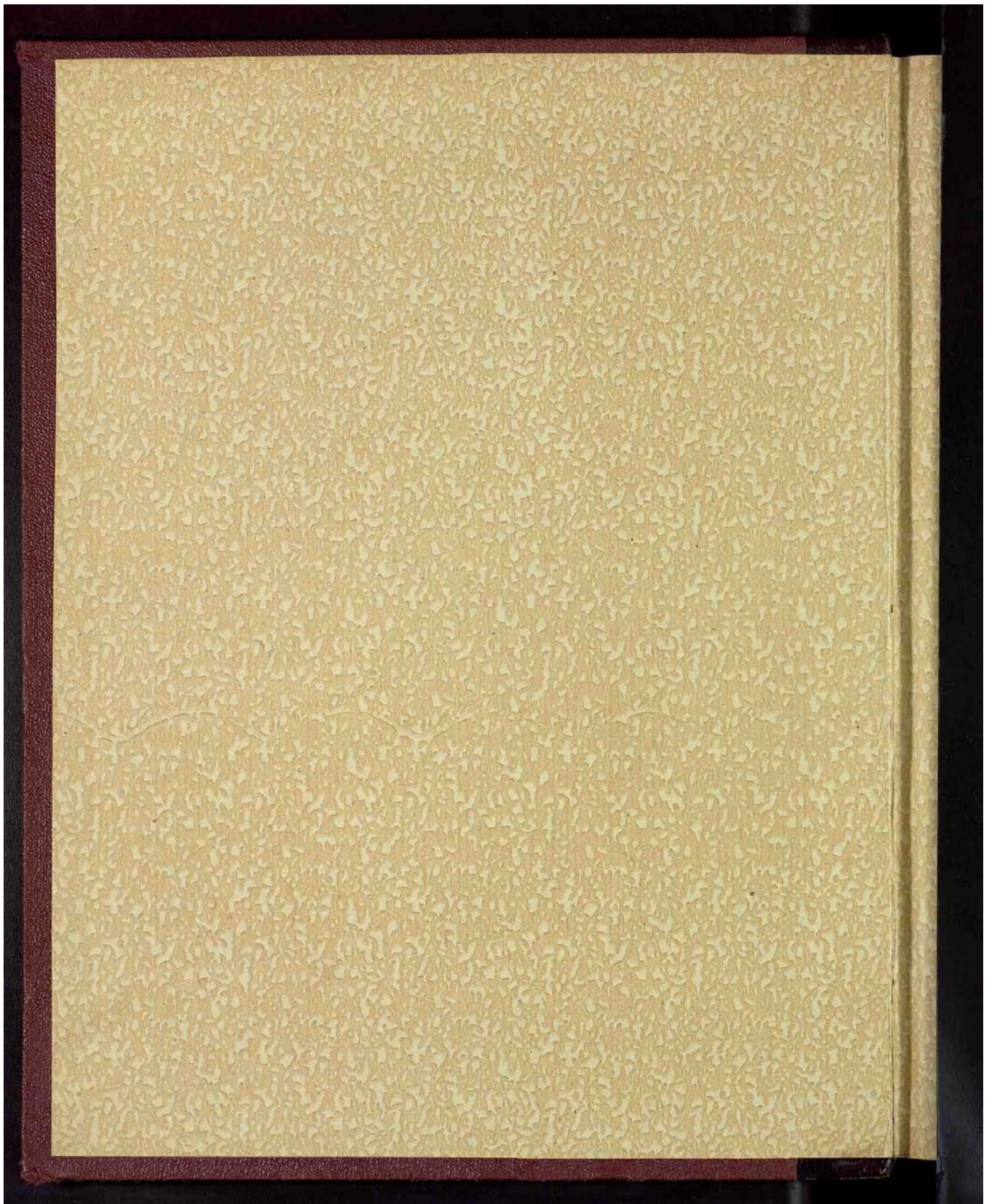


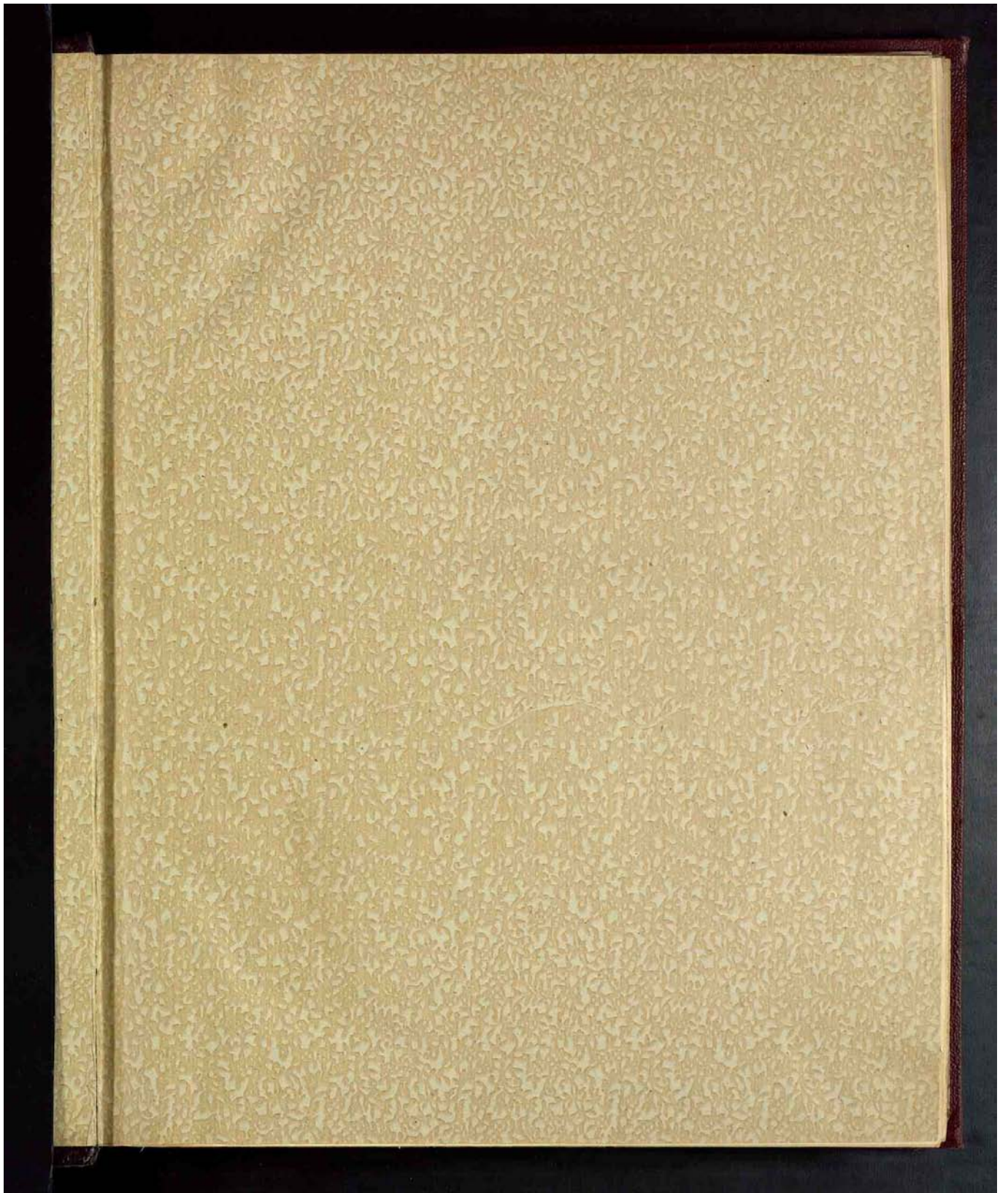
Esta obra es una reproducción digital de un documento propiedad del Ministerio de Cultura que ha sido objeto de un proyecto de restauración y digitalización por el Instituto del Patrimonio Cultural de España y se conserva, en depósito, en la biblioteca Tomás Navarro Tomás del CSIC.

Podrá ser utilizada con fines de consulta, estudio o investigación, siempre que se respete la autoría y la integridad de la obra, en los términos previstos por la legislación vigente. No se permite en ningún caso el uso comercial de la obra, ni en todo ni en parte. Cualquier otra utilización deberá ser autorizada expresamente por el CSIC.









CATÁLOGO
MONUMENTAL Y ARTÍSTICO

DE LA PROVINCIA DE

CÁCERES

POR

JOSÉ RAMÓN MÉLIDA

DE LAS REALES ACADEMIAS DE LA HISTORIA Y DE BELLAS ARTES DE SAN FERNANDO,
DIRECTOR DEL MUSEO ARQUEOLÓGICO NACIONAL,
CATEDRÁTICO DE LA UNIVERSIDAD CENTRAL.



TOMO III.—LÁMINAS



Fig. 235.
Hav. - Iglesia paragonal.



Fig. 236.
Hav. - Calle de Capatzen.



Fig. 237.
Hav. - Iglesia del Convento de Trinitarios.

Fig. 235.

Fig. 236.

Fig. 237.



Fig. 208.

Altar del convento del Perisón.

Herrera. - Iglesia del Convento de Trinitarios.

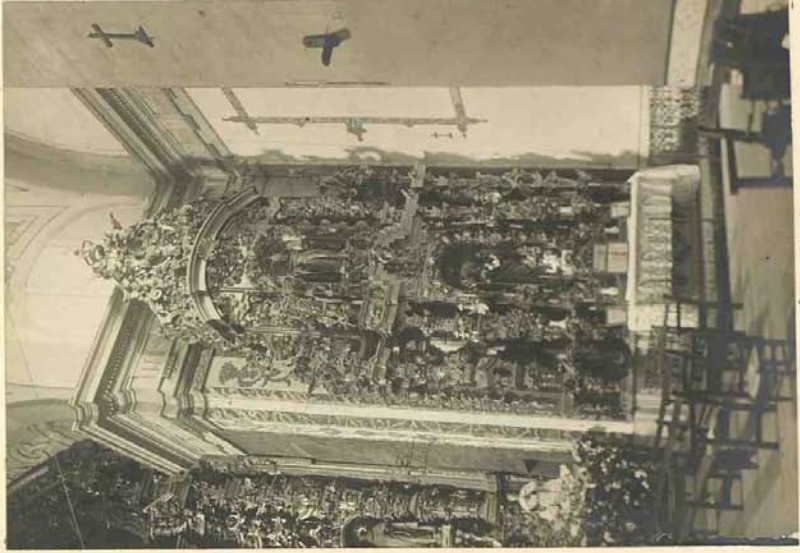


Fig. 209.

Altar barroco de S. Jacó.

Herrera. - Iglesia del Convento de Trinitarios.



FOTO. MELIDA

Fig. 240.

Zaramilla... Iglesia parroquial
de Sta Maria de la Torre.



FOTO. MELIDA

Fig. 241.

Zaramilla.- Castillo.



FOTO. MELIDA

Fig. 242.

Zaramilla.- Patio del castillo, (restaurado)



FOTO. MELIDA

Fig. 243.

Zaramilla.- Ermita de
la Virgen de Lepetokan.

Fig. 244.

Picota.



F. V. MELADA

Fig. 247.

Malpartida de Plasencia. - Iglesia parroquial. S. XVI.
Interior y retablos.



FOTO. MELIDA

Fig. 265.

Mirabel - Castillo, vista desde N.O.



FOTO. MELIDA

Fig. 269.

Mirabel - Interior del castillo.



Foto. BELIDA

Fig. 2fo.
Montánchez - Vista del castillo.



Foto. BELIDA

Fig. 2sa.
Montánchez - cuerpo principal del castillo.



FOTO. MADRID

Fig. 282.

Montañozgo. - Puerta principal del
Castiello

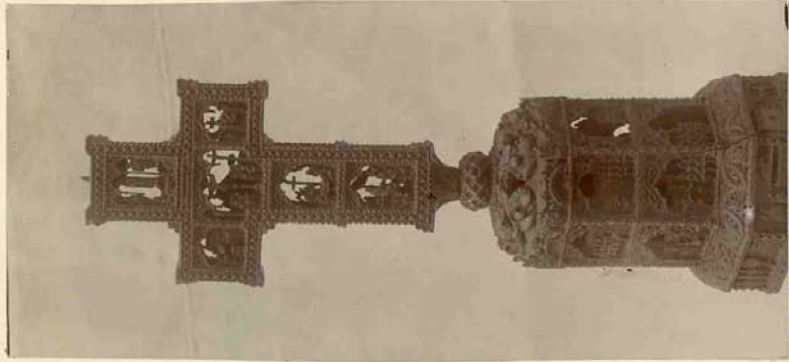


FOTO. MADRID

Fig. 284.

Montañozgo. - Cruz de Coy.

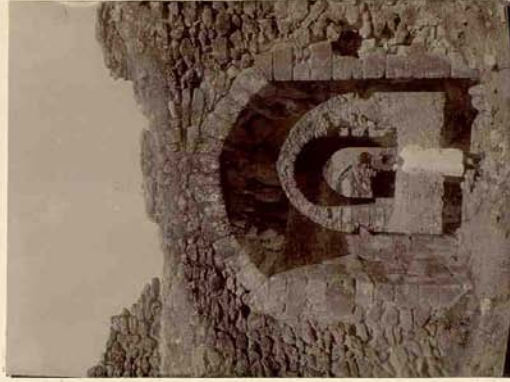


FOTO. MADRID

Fig. 283.

Montañozgo. - Puerta del N. del castiello.

Lanz. CXXXIX.



FOTO. MELIDA

Fig. 285.

Plasencia - Vista de los muros por el lado N.

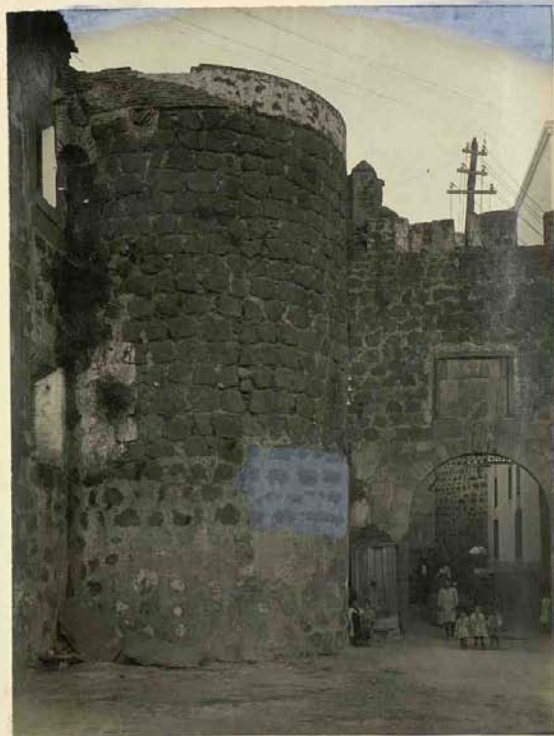


FOTO. MELIDA

Fig. 286.

Plasencia - Puerta de Romayana.

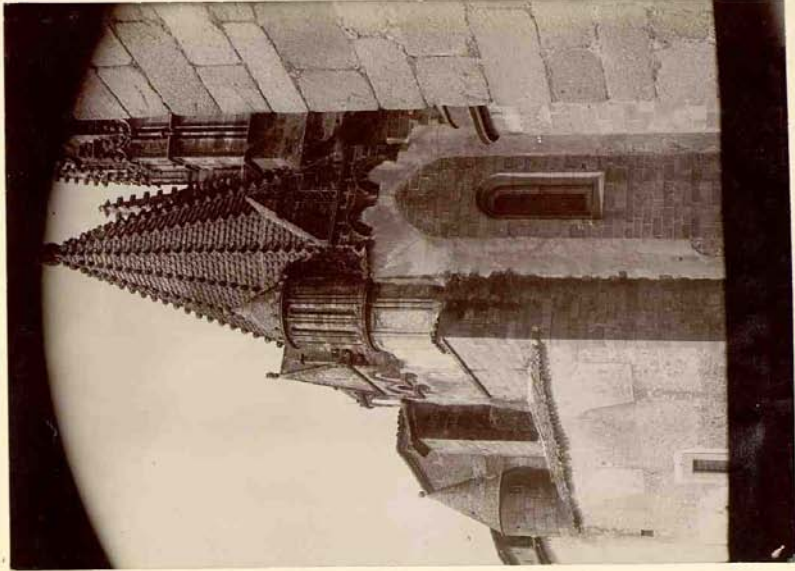


Fig. 28.
Catedral de Plasencia. - Exterior de la antigua
Isla Capitulosa. S. XIII.

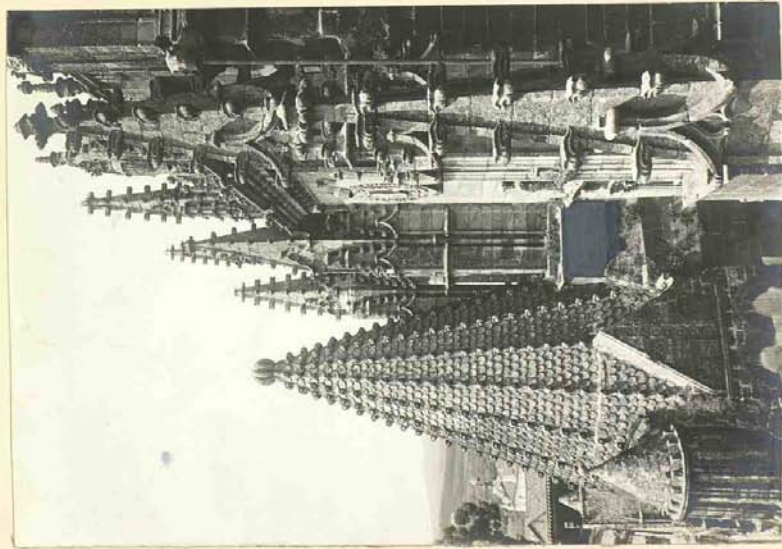


Fig. 29.
Catedral de Plasencia. - Detalle del coro y cimborio.
nó de la antigua Isla Capitulosa. S. XIII.

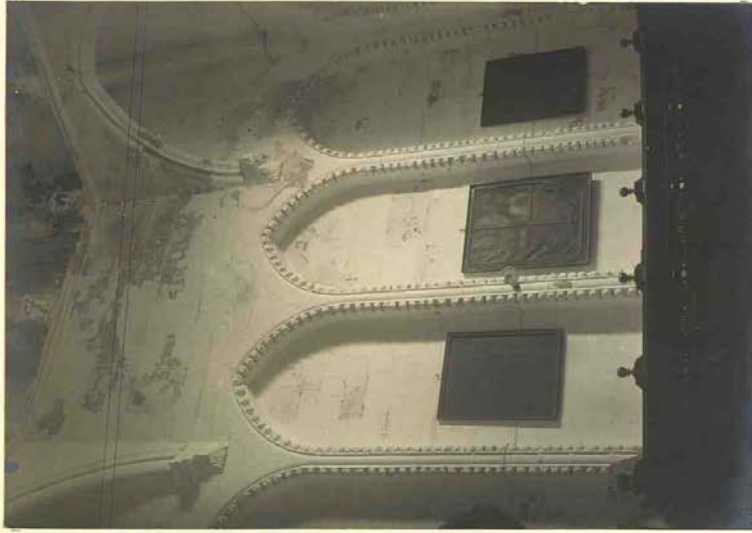


Foto. DIEZ

Fig. 250

Catedral de Plasencia - Portal N. de la antigua
Sala Capitulosa. S. XIII.

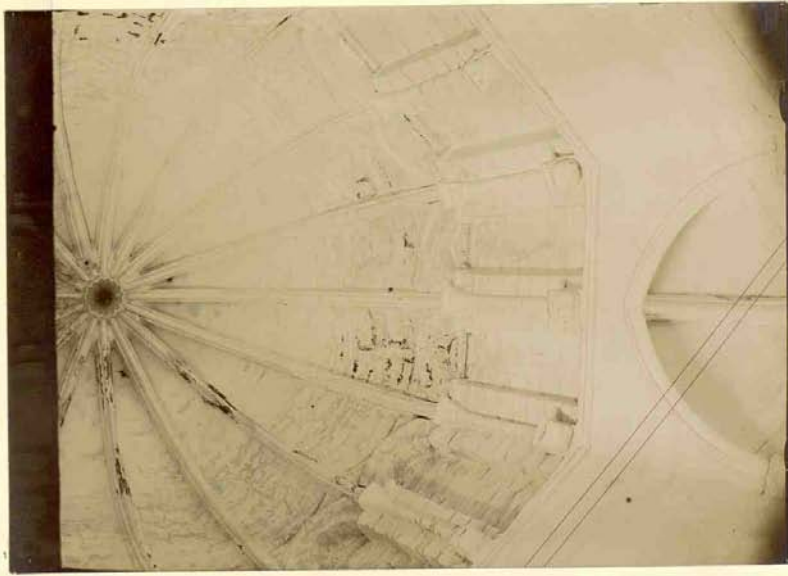
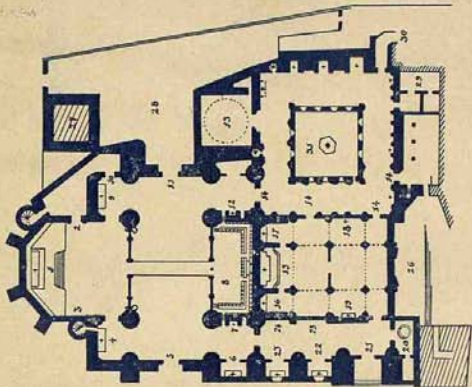


Foto. DIEZ

Fig. 251

Catedral de Plasencia. - Cupula de la antigua
Sala Capitulosa. S. XIII.

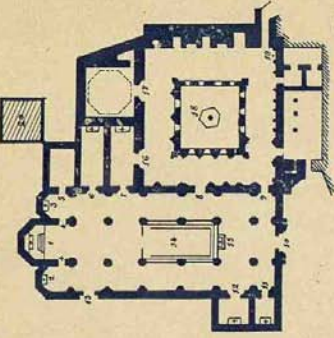
PLANO DE LA CATEDRAL DE PLASENCIA



- 1 Altar mayor.—2 Sacerdotia.—3 Sep. D. P. Ponce.—4 Alt. de las Religiosas.—5 P. de la Virgen.—6 Cap. S. Trinitad.—7 Cap. de la Concepción.—8 Cap. S. Juan.—9 Cap. S. Juan.—10 P. de la Sacerdotia.—11 P. de M. de S. Juan.—12 Cap. Cruz.—13 Cap. S. Pablo.—14 Puertitas.—15 Altar mayor.—16 Alt. de los Doctores.—17 Alt. del Perdón.—18 de San Fernando.—19 del Pilar.—20 Platerío.—21 Puerta de S. M.—22 C. de S. José.—23 S. C.—24 de S. Joaquín.—25 de S. Escolástica.—26 P. mirador.—27 Torre.—28 Entalzado.—29 S. Capitular.—30 Vestuario.—31 Verge

Escala 1/100

Plano de la Antigua Catedral Plasentina



- 1 Altar mayor.—2 Altar de Crucifijo.—3 Altar de Nuestra Señora del Perdón.—4 Arco de la C. mayor.—5 Sacerdotia.—6 Cap. de S. Vicente.—7 Cap. de S. M.—8 Cap. de S. M.—9 Puertitas.—10 Cap. de S. Juan.—11 Cap. de S. Juan.—12 Cap. de S. Juan.—13 Cap. de S. Juan.—14 Cap. de S. Juan.—15 Cap. de S. Juan.—16 Cap. de S. Juan.—17 Cap. de S. Juan.—18 Cap. de S. Juan.—19 Cap. de S. Juan.

Plasencia 30 de Abril de 1907.

Fig. 161. Catedral de Plasencia. Planos segun D. Felix Demerutis.

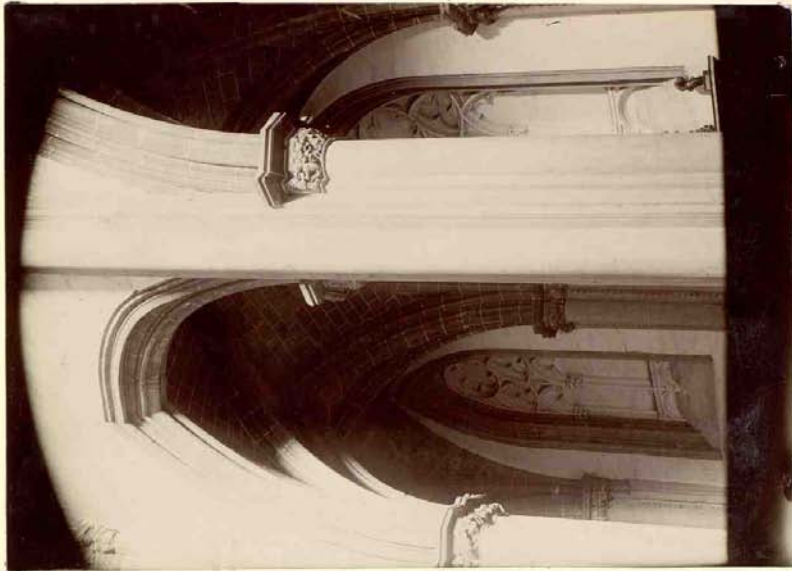


Fig. 263.
Palencia.- Interior de la catedral vieja. S. XIV.

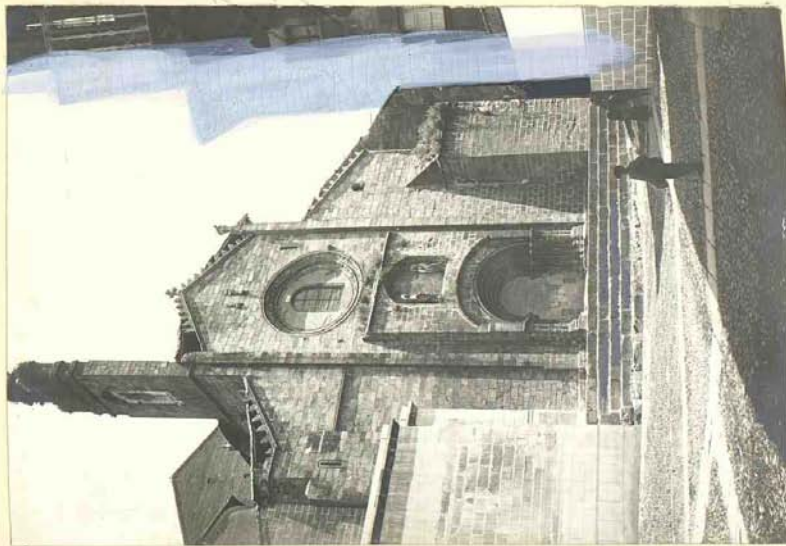
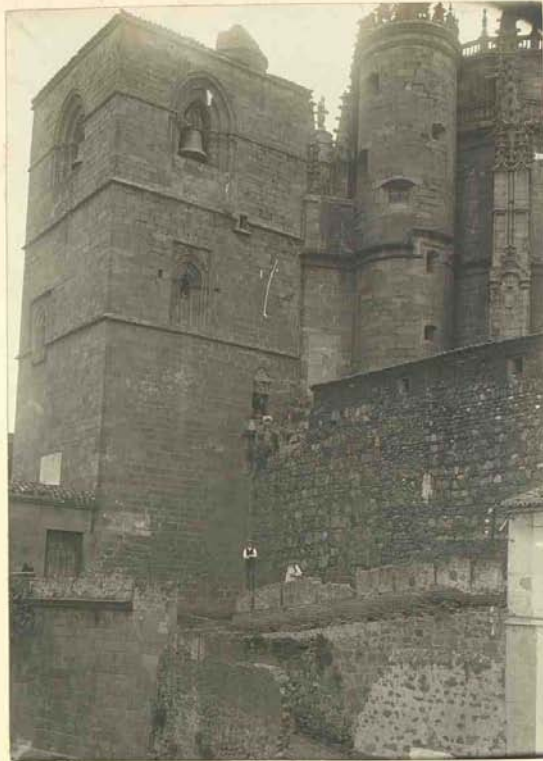


Fig. 262.
Palencia.- Fachada de la catedral vieja. S. XIII.



POVED. MÉRIDA

Fig. 264.

Catedral de Plasencia. Torre del S. XIII.



POVED. MÉRIDA

Fig. 265.

Catedral de Plasencia. - Vista por el N. y
pretil del enclosure.



FOTO. NEGADA

Fig. 266.

Plasencia.-Bóvedas de la catedral vieja.



FOTO. NEGADA

Fig. 267.

Catedral de Plasencia.-Bóveda del ángulo N.E. del claustro.



FOTO. NEGADA

Fig. 269.

Catedral de Plasencia.-Portada de la antigua sala capitular en el claustro.



FOTO. NEGADA

Fig. 268.

Catedral de Plasencia.-Fuente del patio, con las armas del Obispo Carrvajal.



Fig. 271
Catedral de Plasencia - Ala de Poniente del Claustrio.

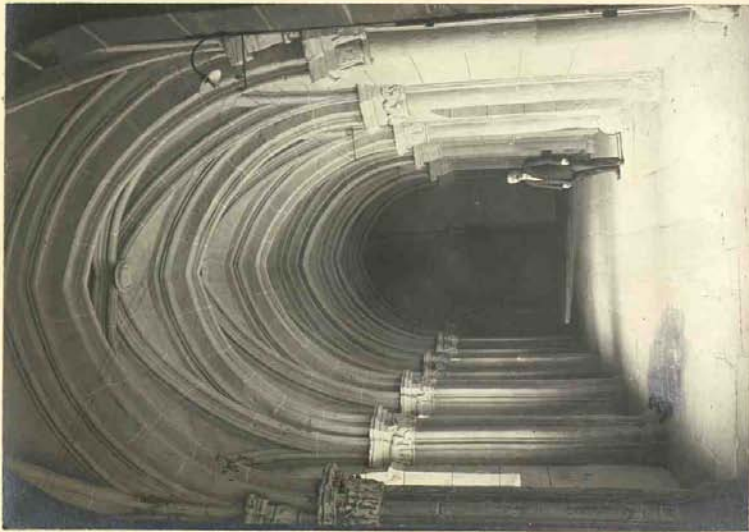


Fig. 270
Catedral de Plasencia - Ala N. del Claustrio.

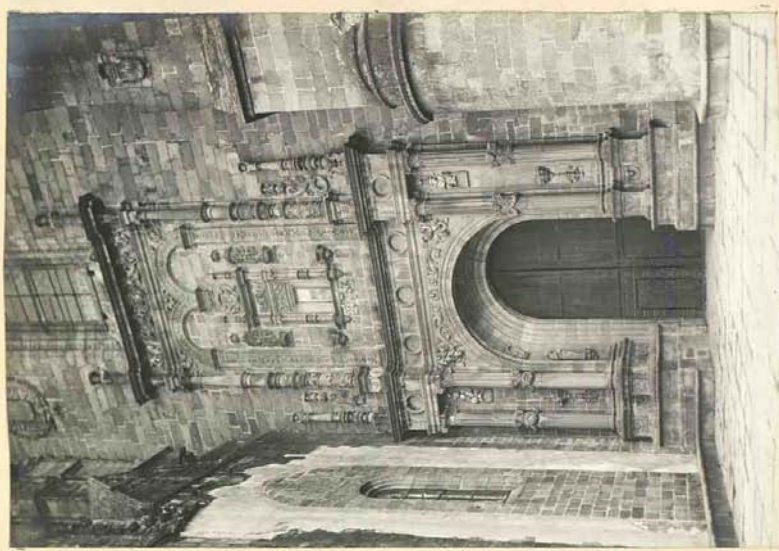


Fig. 272.
Catedral de Plasencia. — Portada del S. siglo XVI.

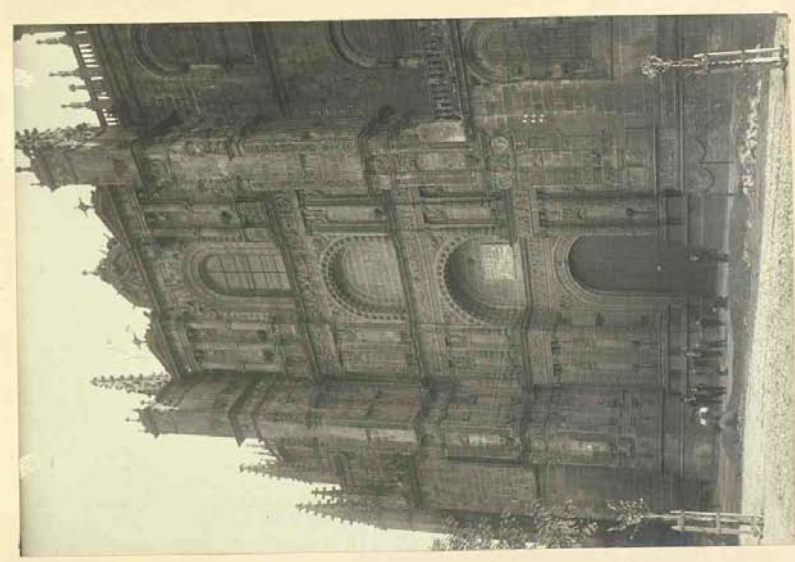


Fig. 273.
Catedral de Plasencia. — Portada del N. siglo XVI.

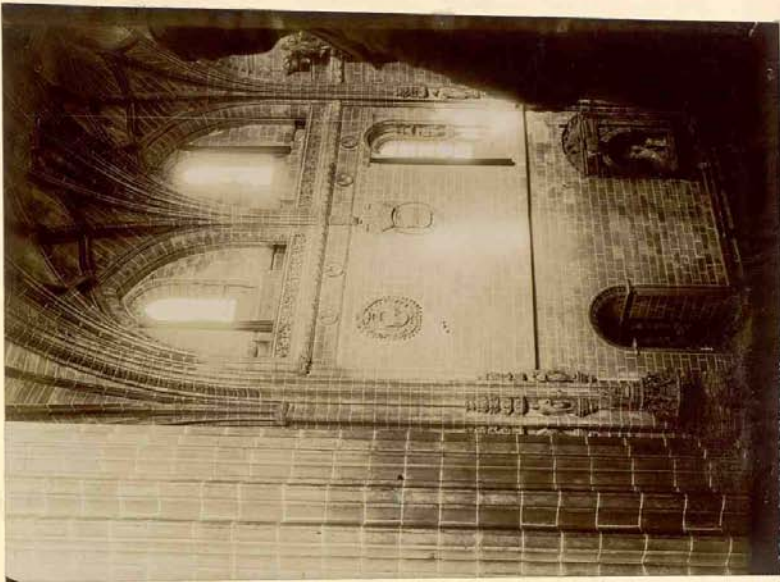


FOTO: BELIDA

Fig. 87f.
Catedral de Plasencia. Vista del exterior sur.

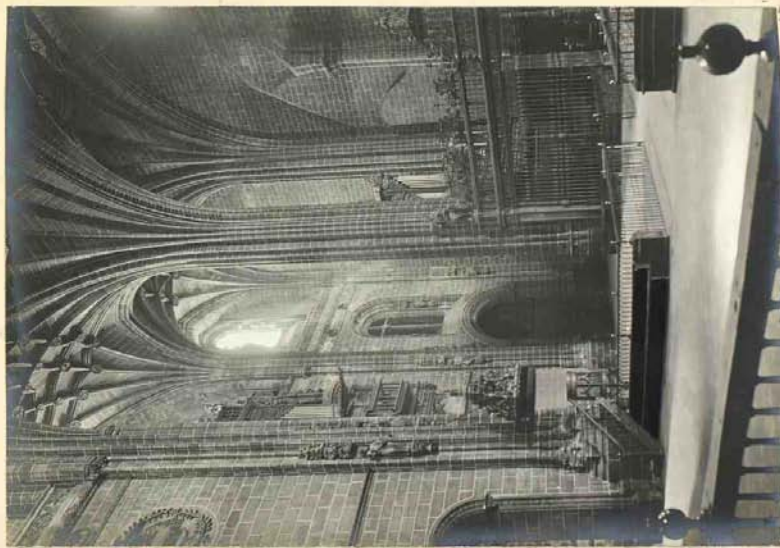


Fig. 87h.

Catedral de Plasencia. Vista del lado N. de la Capilla Mayor.

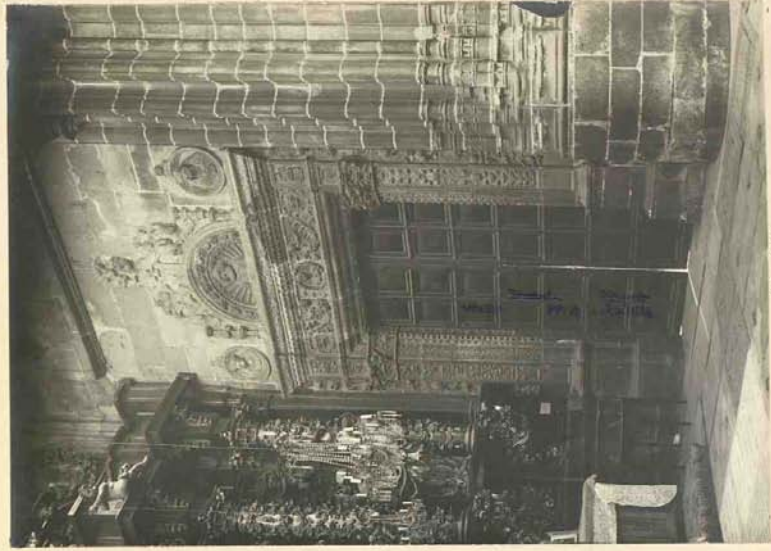


Fig. 277.
 Catedral de Plasencia. - Puerta de la Lavaca.

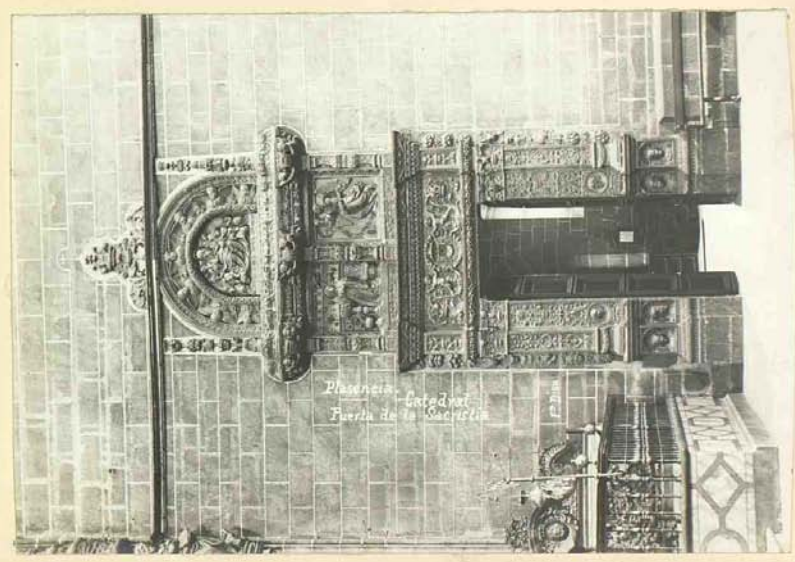


Fig. 276.
 Catedral de Plasencia. - Puerta de la Lavaca.

Plasencia. Catedral.
 Puerta de la Lavaca.



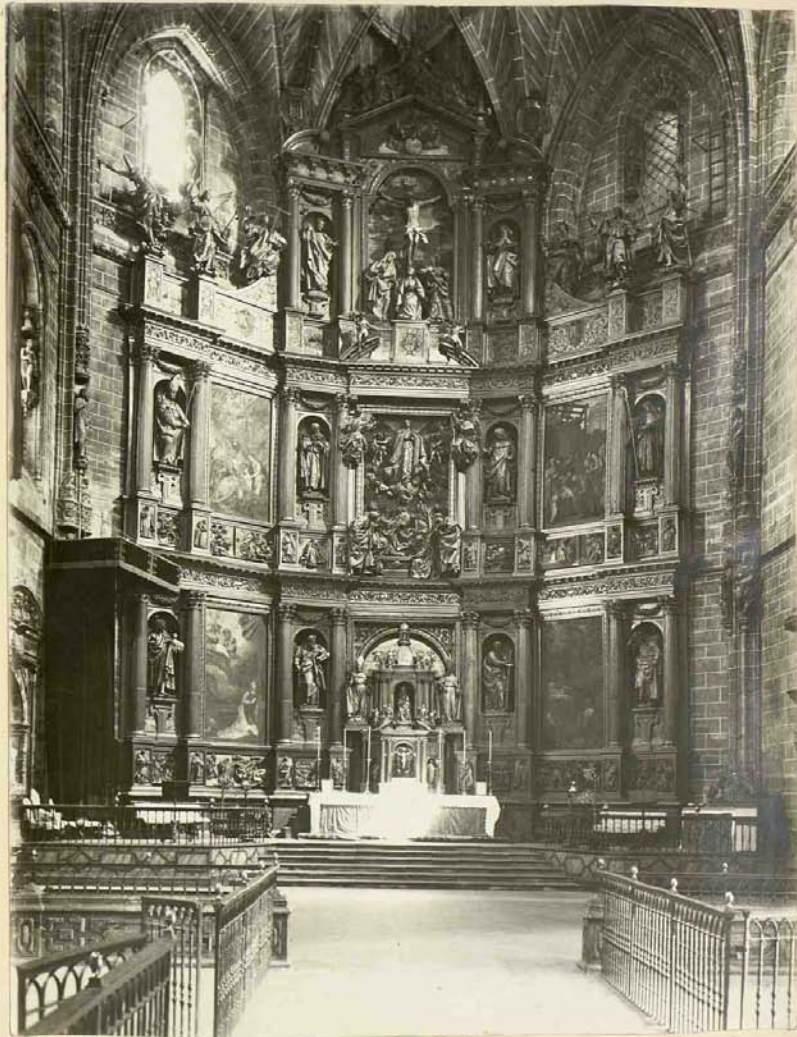
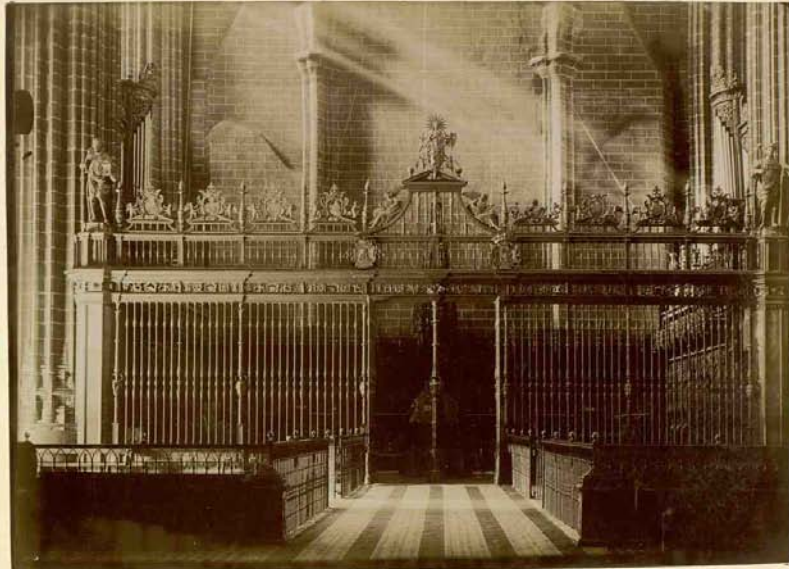


Foto. DIEZ.

Fig. 278.

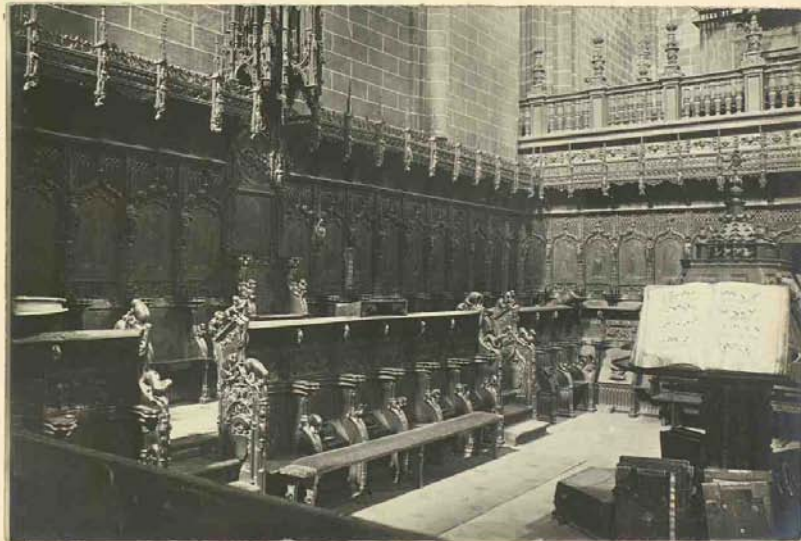
Catedral de Plasencia. - Retablo mayor por Gregorio Fernandez
con pinturas de Ricci.



FOT. HELLM

Fig. 279.

Catedral de Plasencia. - Reja del coro por J. Celma.



FOT. DIEZ

Fig. 280.

Catedral de Plasencia. - Vista del coro.

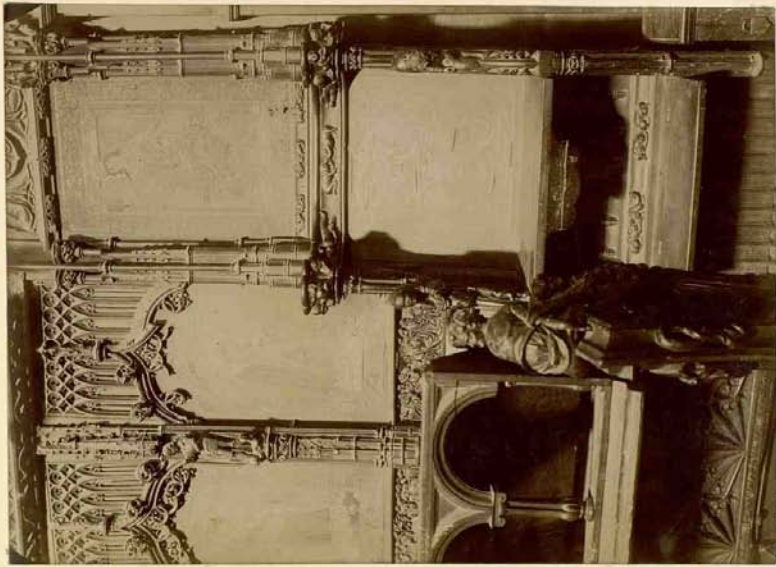


FOTO. REIDA

Fig. 282.
Catedra de Plasencia.-Silla de S. Jeronimo de
Caceres.

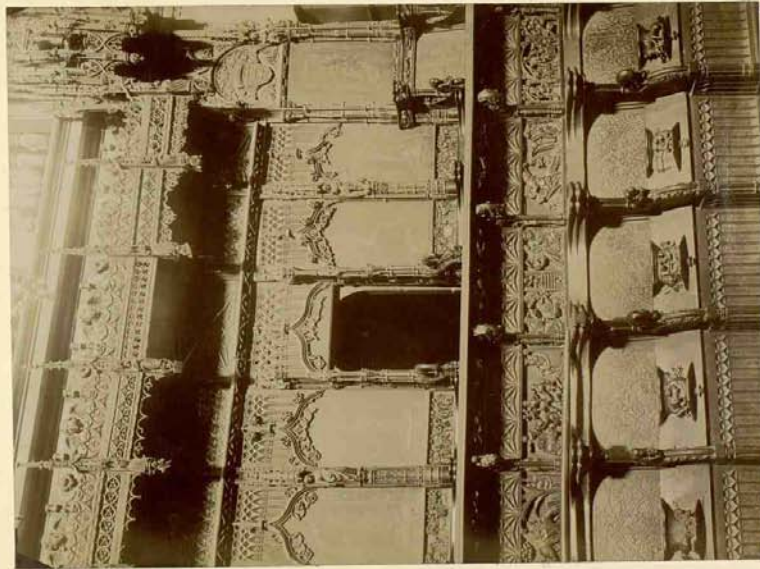


FOTO. REIDA

Fig. 281.
Catedral de Plasencia.-Primera sillera del coro
N. del coro.



Fig. 283.

Catedral de Plasencia. - Detalle del coro, las vírgenes de la Escritura.



Fig. 284.

Catedral de Plasencia. - Detalle del coro, la degollación de los Quarenta.
(Estas dos fotos. y las 18 siguientes son de D. F. Díez Plasencia).



Fig. 285.

Catedral de Plasencia. -- Detalle del coro, Jesus cegando a los músicos del templo.



Fig. 286.

Catedral de Plasencia. -- Herrería, misericordia, el carpintero.



Fig. 287.

Catedral de Plasencia. - Misericordia, un jublar.



Fig. 288.

Catedral de Plasencia. - Misericordia, una cruenta de toros.



Fig. 289.

Catedral de Salamanca.- Misericordia, un mono haciendo bailar a un cerdo.



Fig. 290.

Catedral de Salamanca.- Misericordia, duplicio de unos bailarinos.



Fig. 291.
Catedral de Piacenza. - Misericordia, la gula.



Fig. 292.
Catedral de Piacenza. - Misericordia, la embriaguez.



Fig. 293.

Catedral de Plasencia. - Hicovicondia, Santa lavando los piés.



Fig. 294.

Catedral de Plasencia. - Hicovicondia, Santa agitando a
un hombre.



Fig. 295.

Catedral de Plasencia.- Hemicondio, fronco mordido por un perro.



Fig. 296.

Catedral de Plasencia.- Hemicondio, un fronco y una donna (cabeza arronada).



Fig. 297.

Catedral de Piacenza.- Misericordia, ruancebo y dama.
(Escena amorosa)



Fig. 298.

Catedral de Piacenza.- Misericordia, fraile y dama
(Escena amorosa).



Fig. 299.

Catedral de Plasencia.- Misericordia.- terracota burlada.



Fig. 300.

Catedral de Plasencia.- Misericordia, el canto llano
(escena burlada).

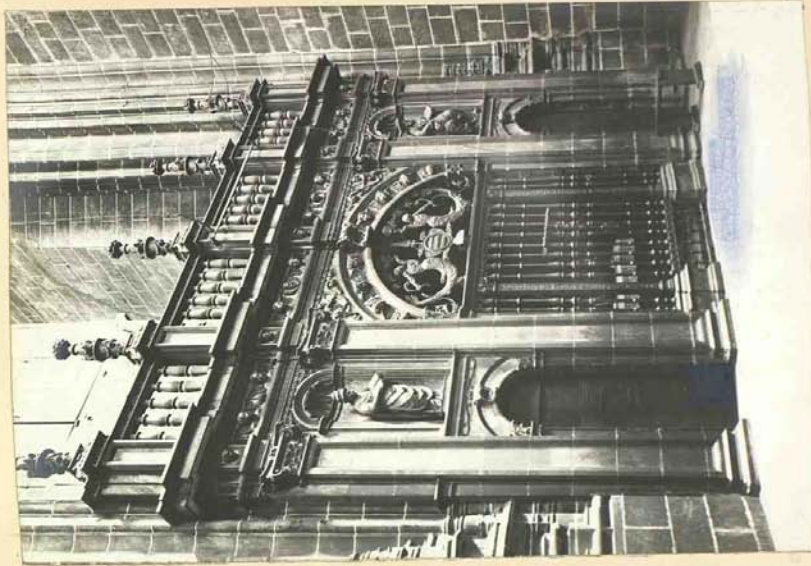


Fig. 202.
Cathedral de Plasencia - Trascoro.



Fig. 201.
Cathedral de Plasencia - Detalle del costado de un
trilho del coro.

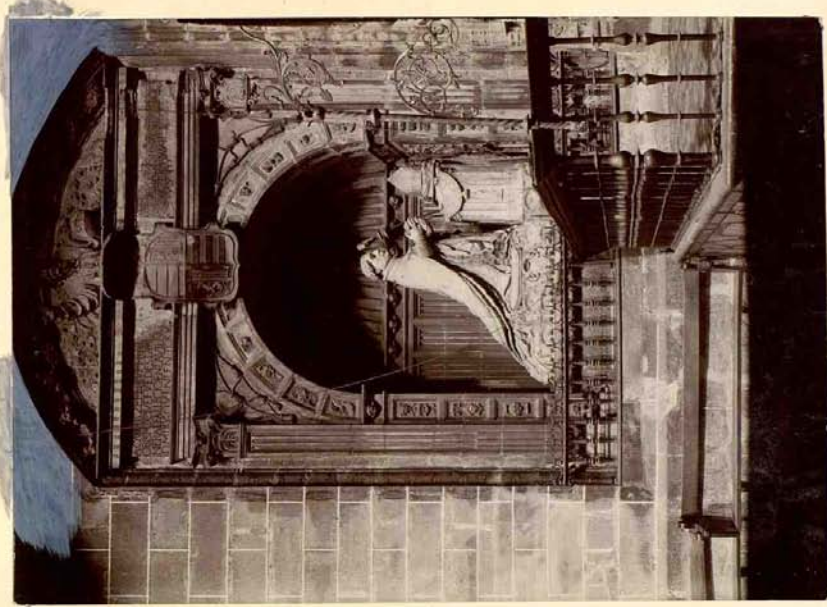


Fig. 204.
 Catedral de Plasencia. - Entornamiento del obispo
 D. Pedro Ponce de León. S. XVI.

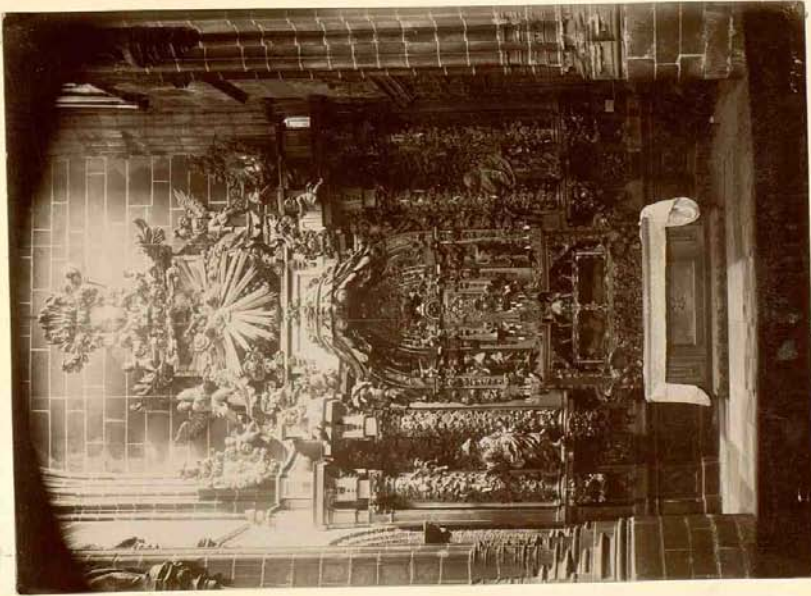


Fig. 205.
 Catedral de Plasencia. - Retablo de la Ascension
 por los Guzmanes S. XVIII.

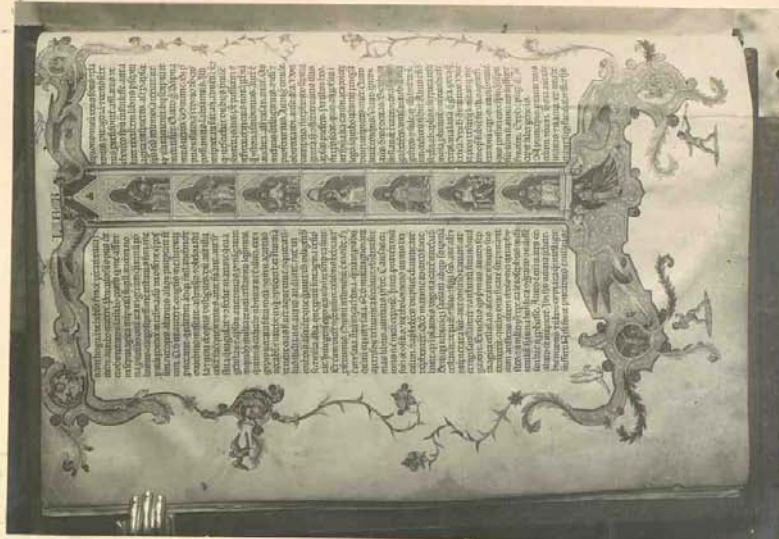


Foto. Dietz.

Fig. 12.

Catedral de Plasencia. - Púlpito de la Iglesia. S. XV.

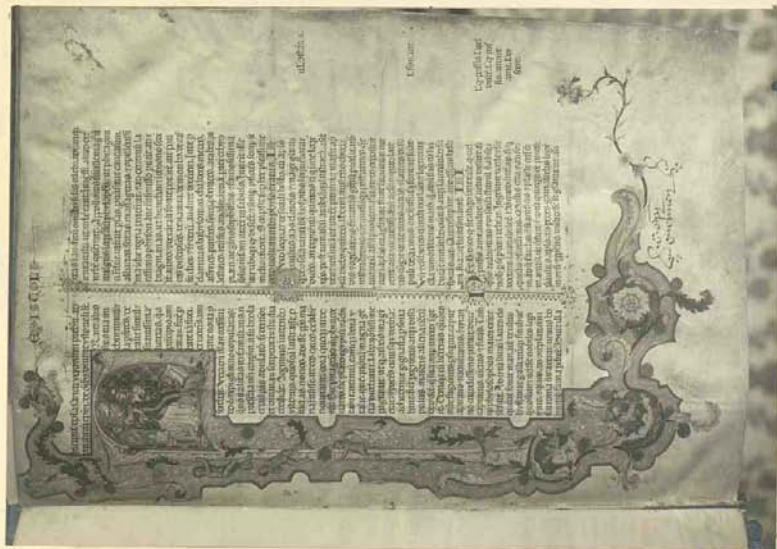


Foto. Dietz.

Fig. 342.



FOTO. MELIDA

Fig. 214.

Plasencia.- Exterior del costado N. de la parroquia de S. Pedro.

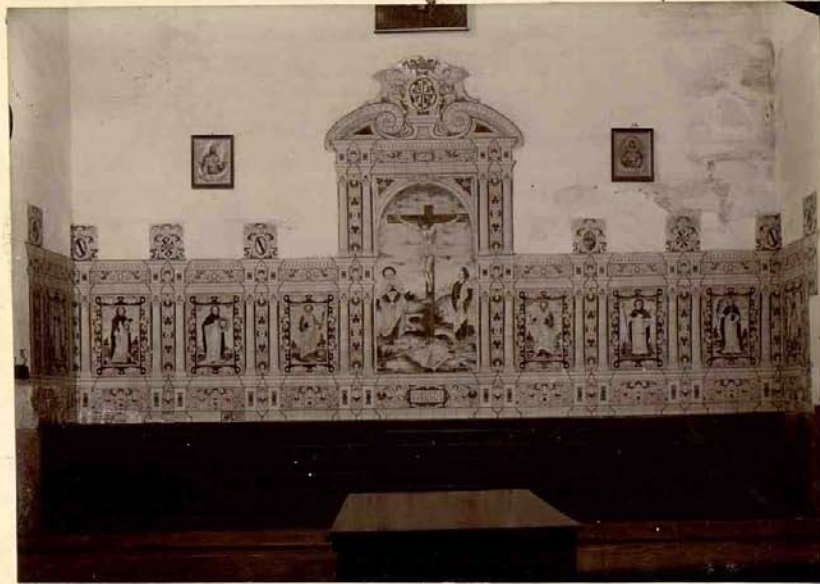


FOTO. MELIDA

Fig. 215.

Plasencia.- Revestimiento de azulejos de Talavera de la ceramista del convento de Sto. Domingo. S. XVI.



FOTO. REALIA

Fig. 218.

Plasencia.- Retablo de azulejos de Talavera del altar de S. Crispin y S. Crispiniano en la ermita de S. Lazaro. S. XVI.



F. G. D. G.

Fig. 220

Platería.- Imagen de Nuestra Señora en su nacimiento.



F. G. D. G.

Fig. 219.

Platería.- Estatua orante del conde cristóbal de Villalta, en la Iglesia del convento de S. Esteban.



FOTO. MELIDA

Fig. 221.

Plasencia.- Casa de Manroy o de las dos Torres. Fachada.



FOTO. MELIDA

Fig. 222

Plasencia.- Casa de Manroy o de las dos Torres. Fachada.



FOTO. MELIDA

Fig. 223.

Plasencia.- Palacio de los Zúñiga con
los escudos de Zúñiga y de Guzmán.



FOTO. MELIDA

Fig. 224.

Plasencia.- Palacio de los Zúñiga con el pensil de Hivabel.

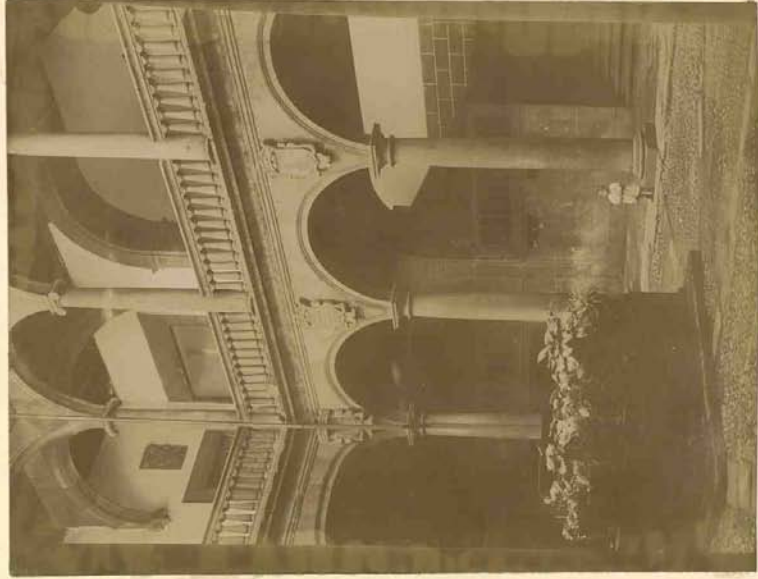


Fig. 386.

Palencia. - Pátes del Palacio de los Duques XVIII.

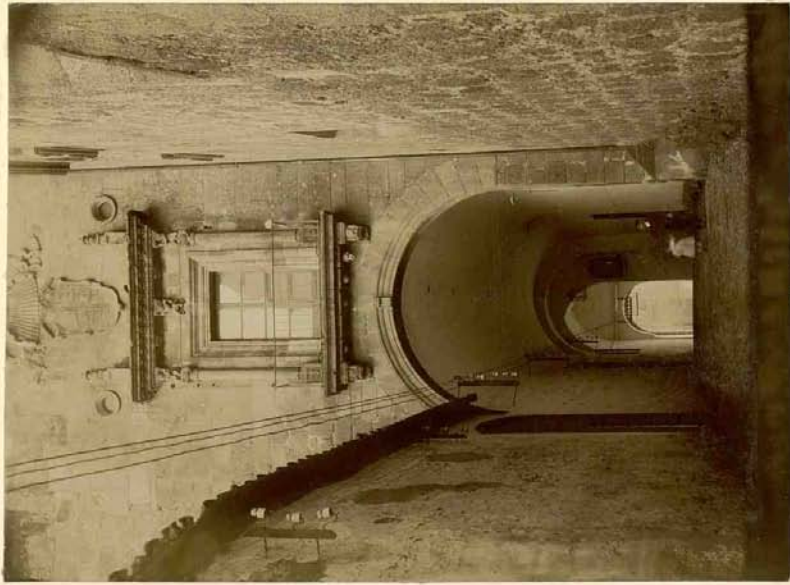


Fig. 385.

Palencia. - Palacio de los Duques, ventana plantada sobre el pasadizo.

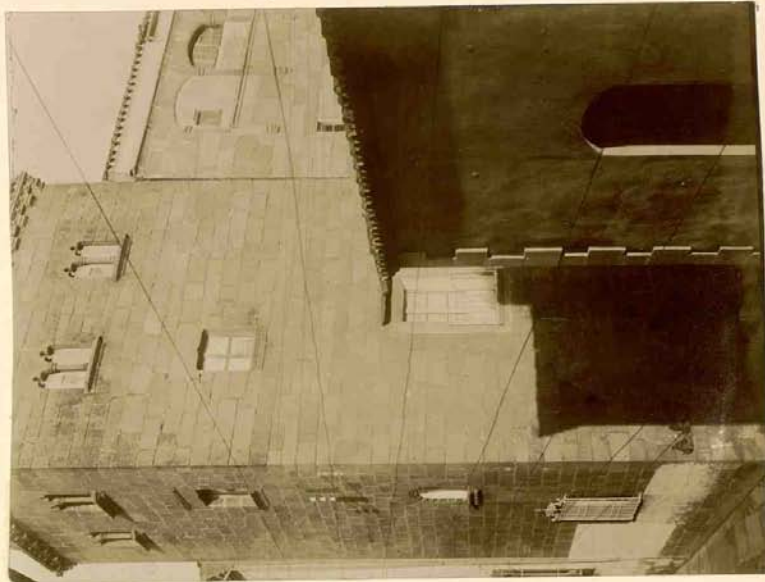


Foto. Milano

Fig. 288.

Piacenza. - Casa chiamata del Dr. Tompillo. S. XVI.

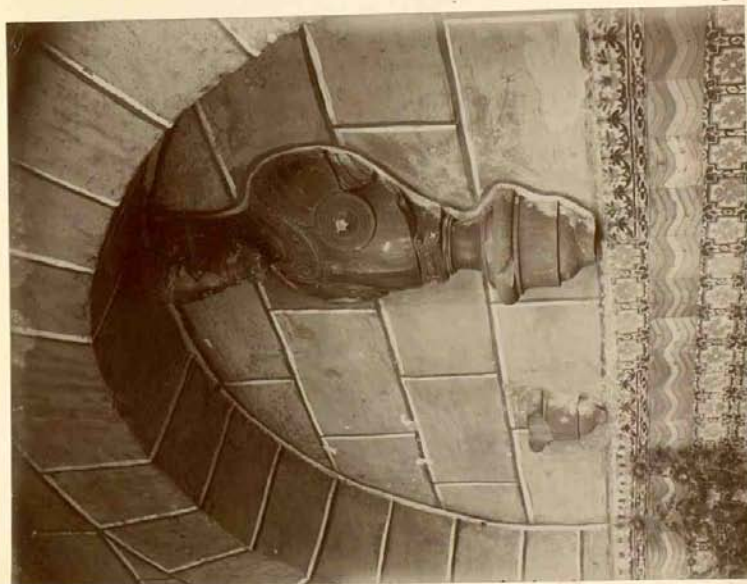


Foto. Milano

Fig. 287.

Piacenza. - Busto in bronzo di Lodovico I. in un
Pavil. di Mirandoli.

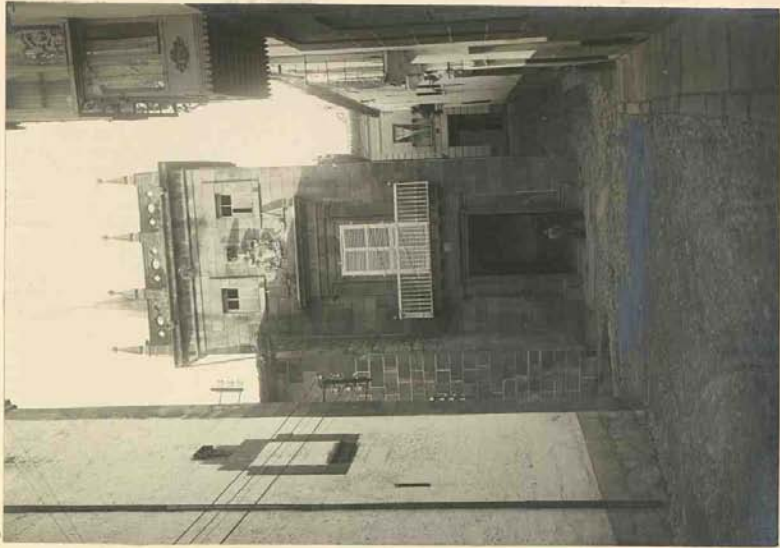


Fig. 330
Plasencia.- Casa de los Almagueres. S. XVI.



Fig. 329.
Plasencia.- Casa llamada de Infantas.
S. XVI.



FOTO. MELIDA

Fig. 332.

Plasencia. - Casa llamada del Dean.



FOTO. DIEZ

Fig. 331.

Plasencia. - Portada de casa. S. XVI.



FOTO. DIEZ.

Fig. 333.

Plasencia.- Vista del acueducto.

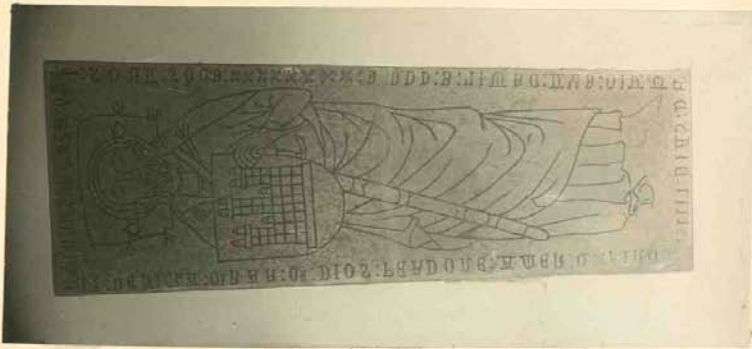


FOTO. VEINTI.

Fig. 334.

Plasencia.- Lápida sepulcral de D. Alfonso Quij, año 1380.



FOTO. VEINTI.

Fig. 335, 336

Plasencia.- Monstrances de bronce de la capilla de D. Joaquín Pasado. S. XVIII.



FOTO. MELIDA

Fig. 227.

Portezuelo.- Vista general del castillo.



FOTO. MELIDA

Fig. 228.

Portezuelo.- Puerta del castillo.



FOTO. MELIDA

Fig. 229.

Portezuelo.- Arzuelo en el interior del castillo.

Lanz. CLXXX.



Fig. 240.

Puente del Cardenal. S. XVI.

CALELES 449. Puente del Cardenal. Arquitectura de S. XVI. (reproducción)



Fig. 341
Erujillo. Vista del Castillo.



Fig. 342
Erujillo - Puerta de Santiago.

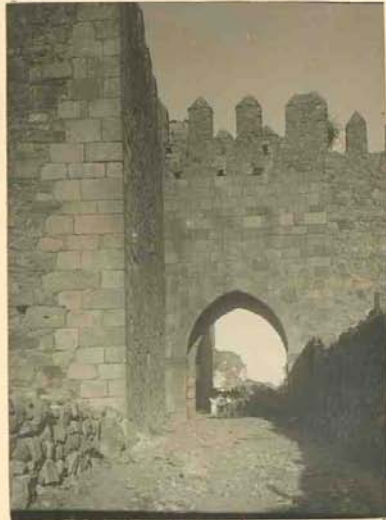


FOTO. HELIDA

Fig. 248.

Tonjillo.- Puerta llamada Arco del Triunfo.



FOTO. HELIDA

Fig. 249.

Tonjillo.- Puerta de S. Andrés.



FOTO. HELIDA

Fig. 250.

Tonjillo.- Hermita de Sta. Maria.

Lanz. CLXXXIII.

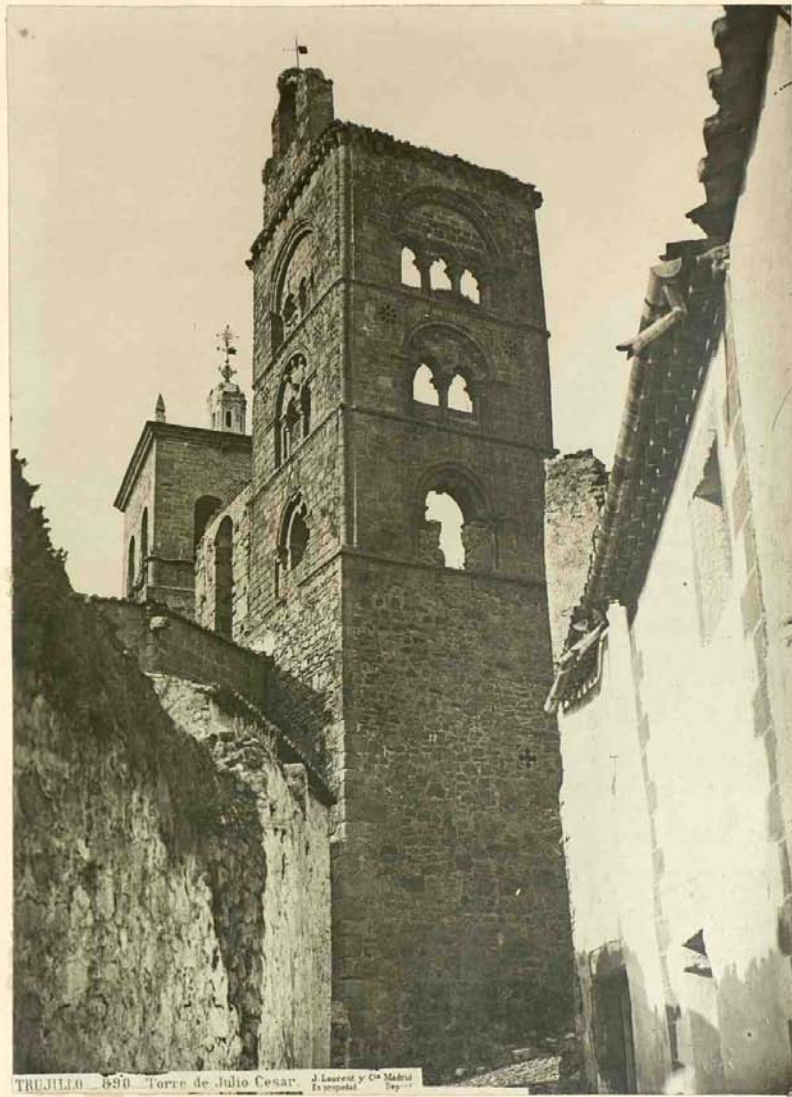


Fig. 246.

Trujillo. Torre de Sta. Maria llamada de Julio César.

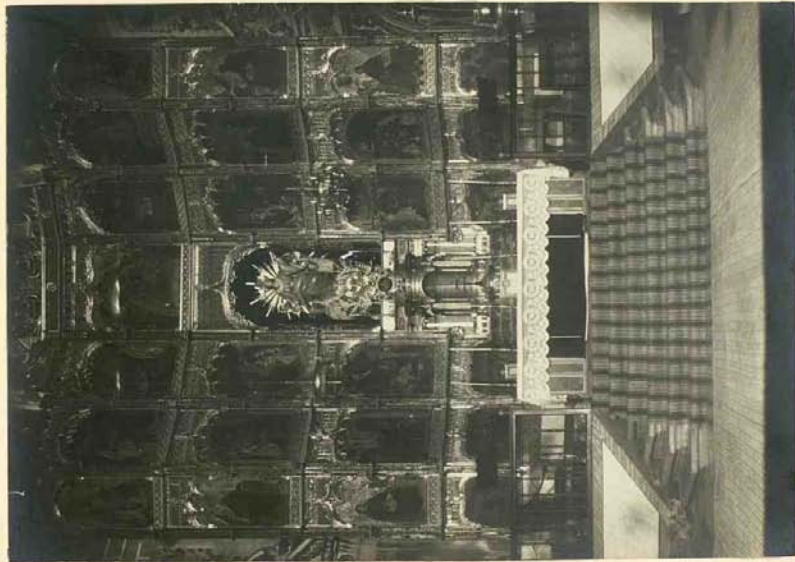


Foto. 247.

Fig. 247.

Trajillo. Retablo de Sta. Maria. Talleres del S. XV.

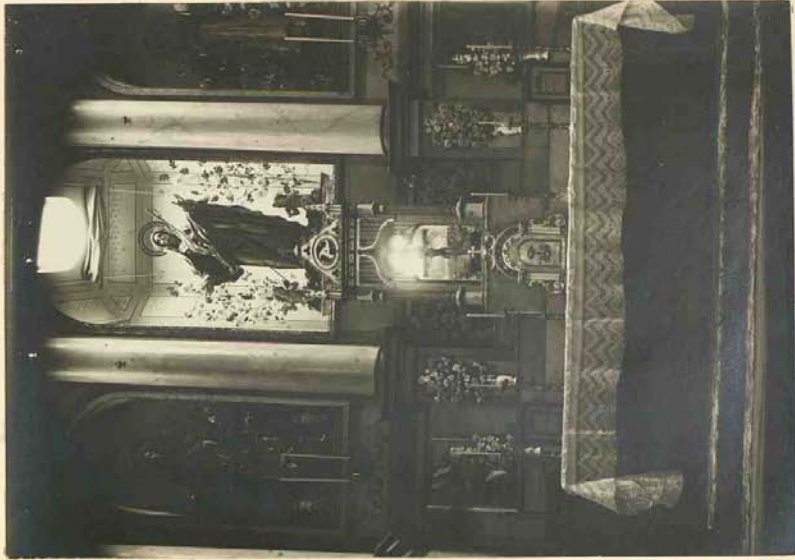


Foto. 248.

Fig. 248.

Trajillo. Inyección de la Dolores. Taller del S. XVII.

Figura de S. Kijuel.

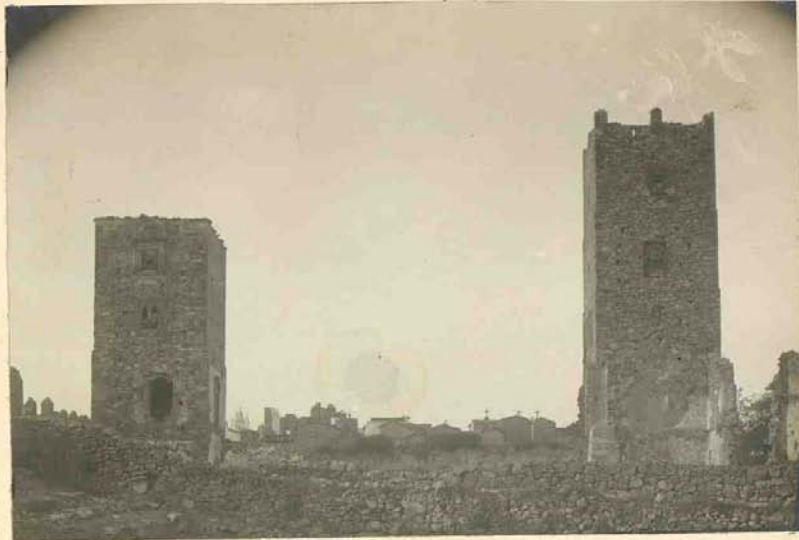


FOTO. MELIDA

Fig. 249.

Trujillo.- Torres llamadas del Hecagat.



FOTO. MELIDA

Fig. 250.

Trujillo.- Estatua orante de
Gonzalo Pizarro.



Fig. 251.

Trujillo.- Estatua orante de Gomer
Señero de Jalis. S. XVII.



Fig. 352.

Trujillo.- Casa-convento de Jerónimos de la Concepción.



FOTO. MELIDA

Fig. 353.

Trujillo.- Puerta de la casa de los Pizarro.



FOTO. MELIDA

Fig. 354.

Trujillo.- Cola de las Escalas llamada de la Cuadra.



FOTO. MELIDA

Fig. 253.

Trujillo.- Pórtico de la casa de los Piel, llamada de los palanques.

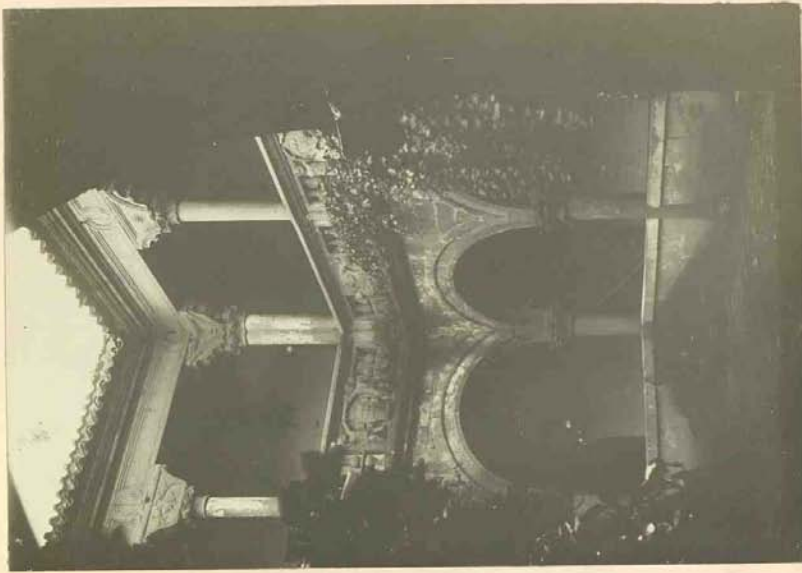


FOTO. MELIDA

Fig. 256.

Trujillo.- Pórtico de la casa de Juan Ondalain y Garro.



FOTO. MELIDA

Fig. 287.

Trujillo.- Antigua casa - Ayuntamiento, fresco del salón principal.



FOTO. MELIDA

Fig. 288.

Trujillo.- Antigua casa - Ayuntamiento, fresco del salón principal.

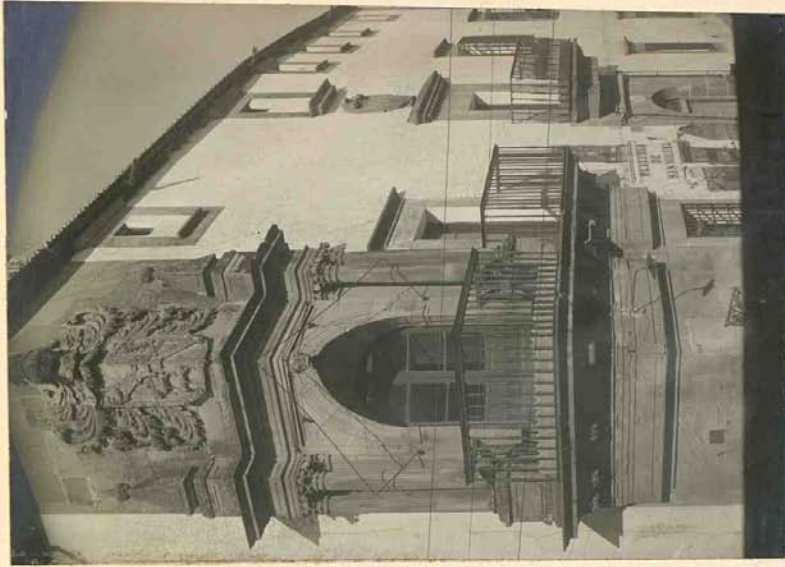


Fig. 360
Trujillo. Palacio de los Marqueses de Sofraga.



Fig. 359
Trujillo. Palacio de los Vargas y Carrizjal.
S. XVII

Lanz. CXC.



FOTO. BELLAJA

Fig. 361.
Tampillo.-- Piedra del S. XV.

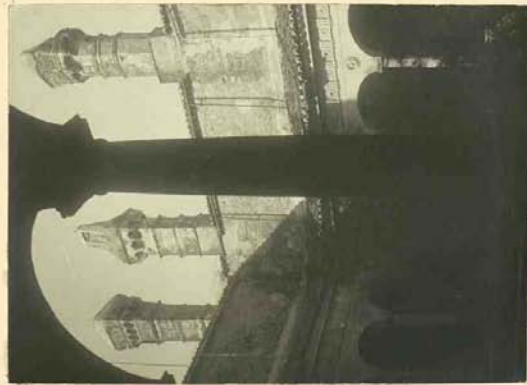


FOTO. BELLAJA

Fig. 362
Tampillo.-- Pórtico y abismos del
palacio de los Teneques Conocajé.

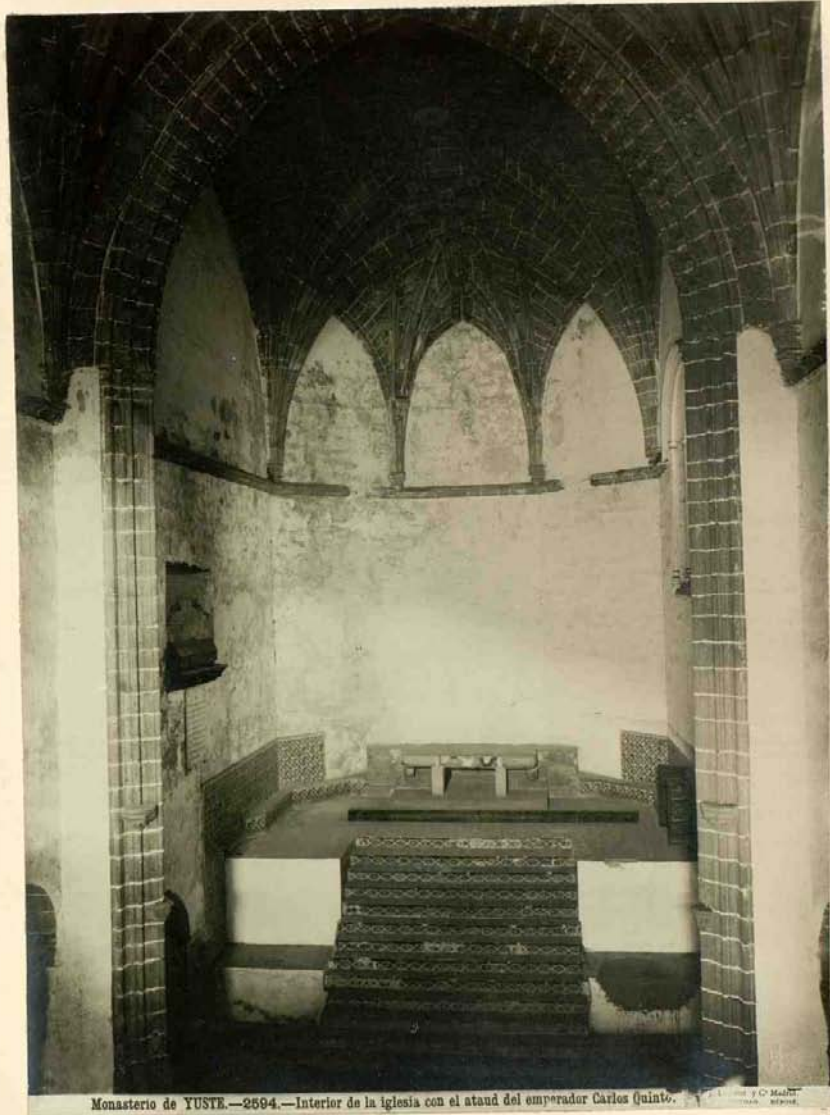


Foto. O. Fowles.

Fig. 263.

Valencia de Alcántara. - Retablo, Tabla de Honores
representando la Virgen con el Niño y los Santos Juanes.

clav. XCII.



Monasterio de YUSTE.—2594.—Interior de la iglesia con el ataúd del emperador Carlos Quinto.

Fig. 364

Yuste.—Interior de la Iglesia antes
de su estado actual.

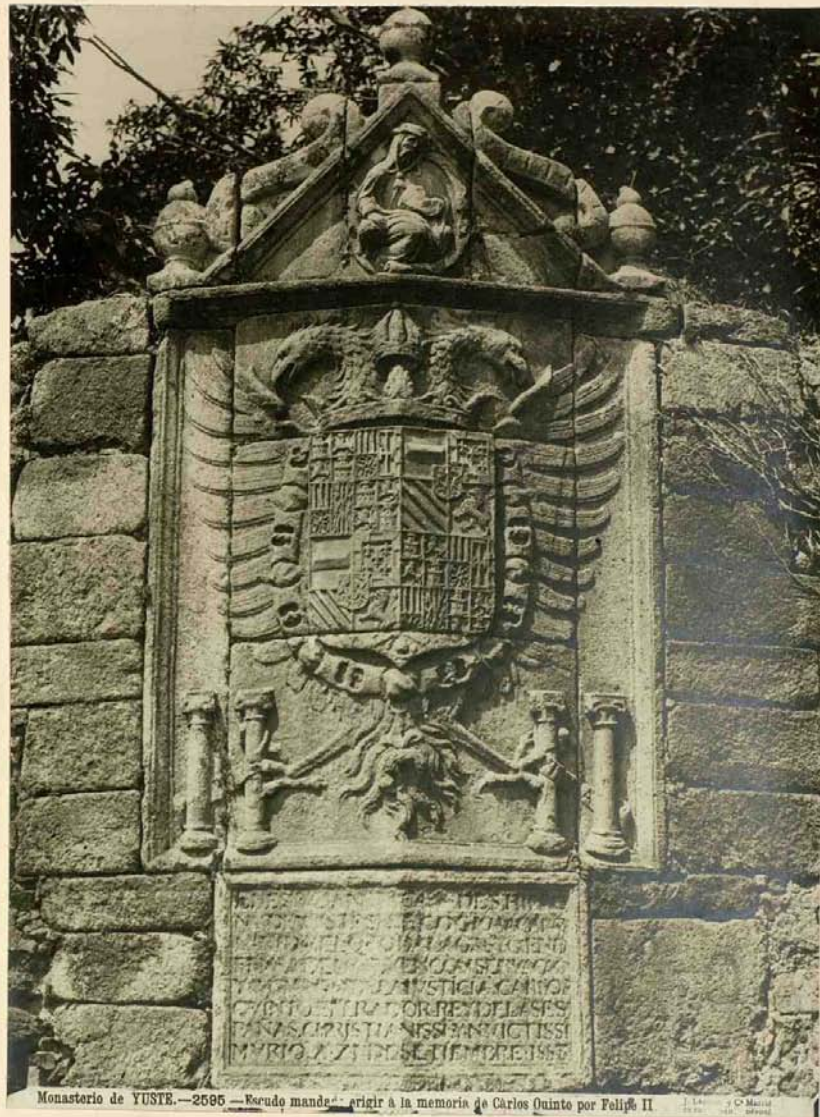


monasterio de YUSTE. — 2364. — Salida a la terraza. — La cámara y el altar.

Fig. 365.

Yuste. — Rampas e ingreso al pavellon de
Cantos V.

Lam. CXCIV.



Monasterio de YUSTE.—2586 — Escudo mandado erigir a la memoria de Carlos Quinto por Felipe II

Fig. 366.

Yuste. Escudo de Carlos V.

