

Esta obra es una reproducción digital de un documento propiedad del Ministerio de Cultura que ha sido objeto de un proyecto de restauración y digitalización por el Instituto del Patrimonio Cultural de España y se conserva, en depósito, en la biblioteca Tomás Navarro Tomás del CSIC.

Podrá ser utilizada con fines de consulta, estudio o investigación, siempre que se respete la autoría y la integridad de la obra, en los términos previstos por la legislación vigente. No se permite en ningún caso el uso comercial de la obra, ni en todo ni en parte. Cualquier otra utilización deberá ser autorizada expresamente por el CSIC.



E. Romero de Torres

CATÁLOGO

DE LOS

MONUMENTOS HISTÓRICOS

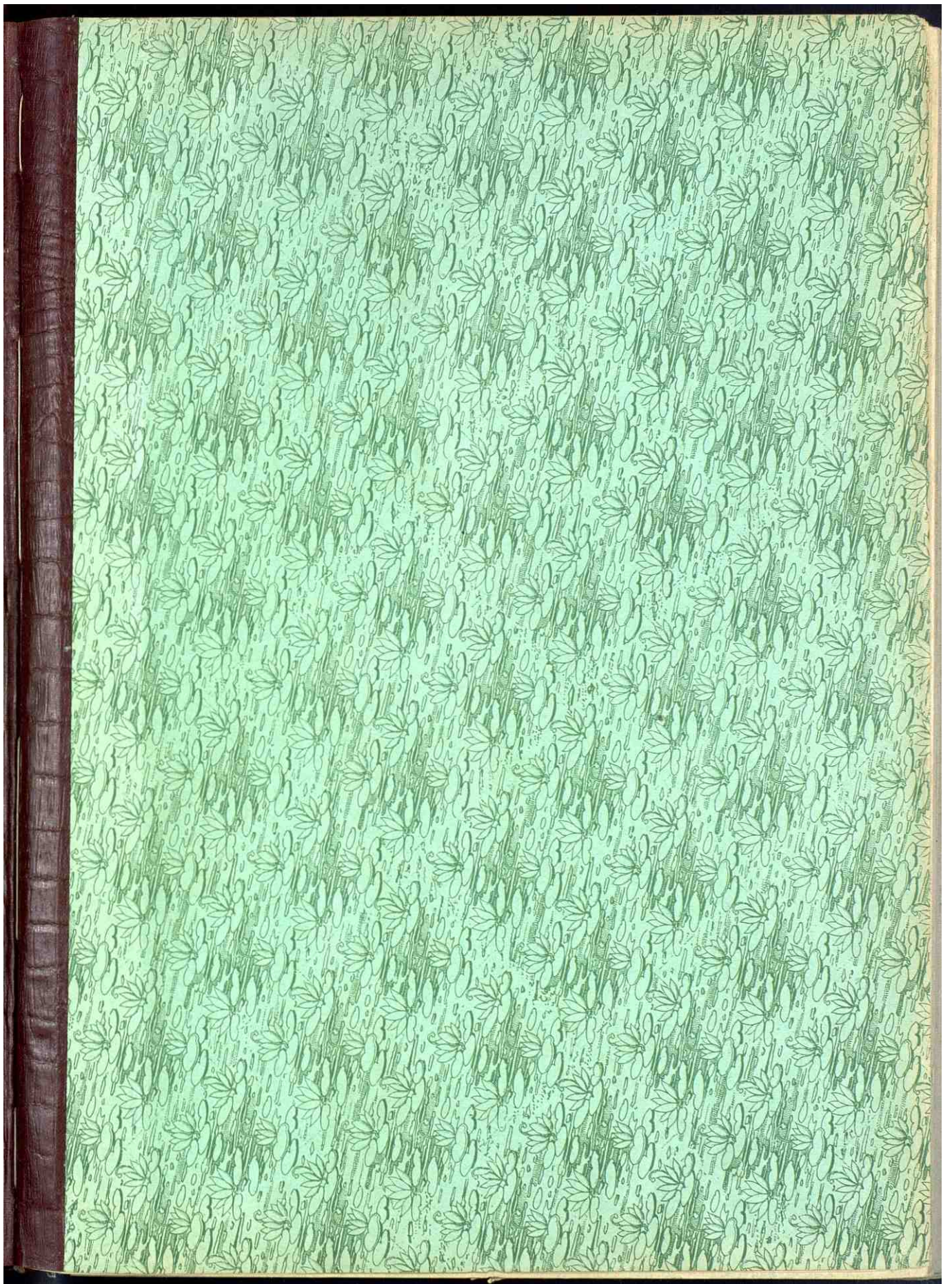
Y ARTÍSTICOS

DE LA

PROVINCIA DE CÁDIZ

Fotografías.- Tomo IV





CATÁLOGO
DE LOS
MONUMENTOS HISTÓRICOS Y ARTÍSTICOS
DE LA
PROVINCIA DE CÁDIZ
~~~~~  
FOTOGRAFÍAS

Arco de la Frontera.

No.



ofista general.  
Como II, pag. 226.

284.

*Arco de la plaza mayor  
di*



285.

*Arcos.- Vista del Cajón.*

*T.-II, pag. 226*

226

4



286.

Arcos. - Murallas romanas.

Mo



287.

Idem. - Idem, idem.

W. H. R. 11. 1908. 10. 2



Li



+

11

288.

Arcos.—Inscription romana.

8-II, pag. 226.

11-11-1888

No



289.

Arcos. - Lámpara de bronce. (Colección Manchego).

8.-II, pag. 254.

*Se puede apreciar*



290.

Arcos. - Objetos corrianos. (Colección Manchego).

8.-II, pag. 255.

*X. represent approved*



291.

Arcos. - Amuletos de bronce. (Colección Mancheño).  
E.-II, pag. 237.



292.

Arcos. - Sincronas de barro. (Colección Mancheño).  
E.-II, pag. 237

No



293.  
Arees.—Anforitas de barro. (Colección Manchego).



295.  
Arecos. - Alicata de la Edad Media. (Colección Manchúo). - E. - II, pag. 278



294.  
Arecos. - Cabeza romana de pómido rojo. (Colección Manchúo). - E. - II, pag. 278.

Mo



296.

Arcos.—Puerta de Matcra.

C.-II, pag. 244



297.

Arcos. - El Alcazar. = B. II, pag. 255



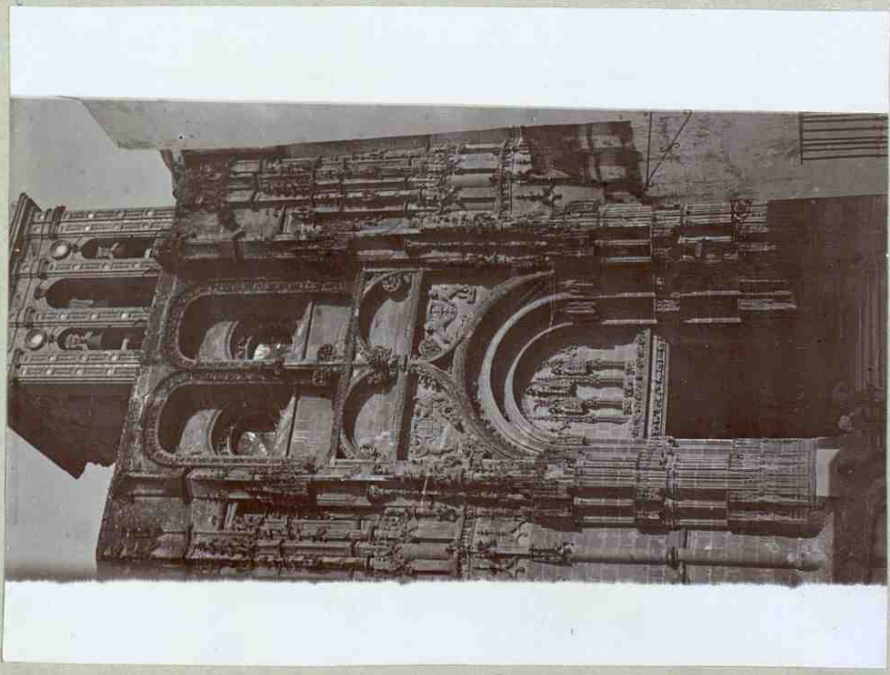
298.

Arcos. - Murallas árabes.

A. I. de la ... murallas árabes ...

*Arco de San Martín*

97

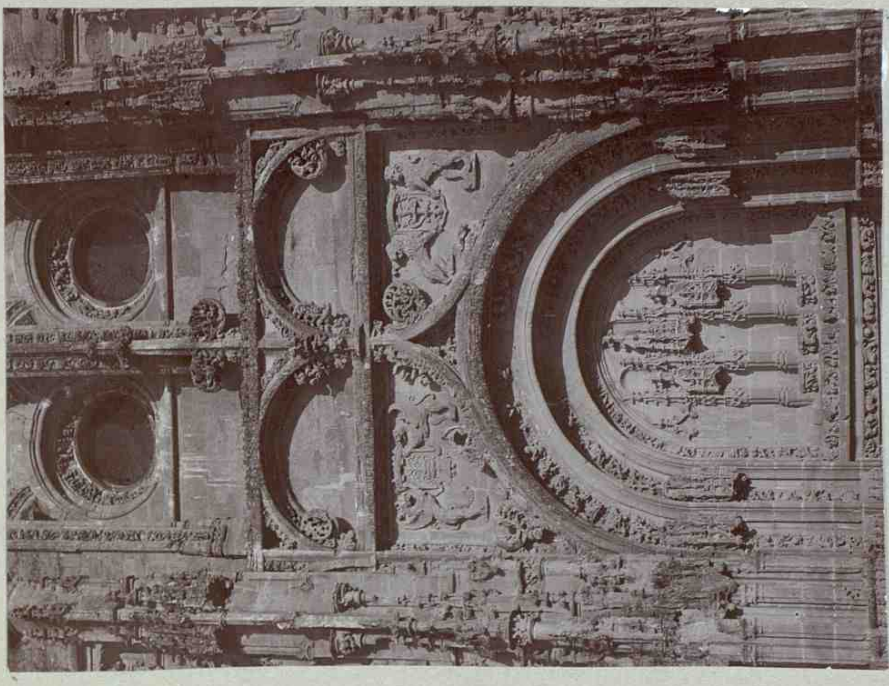


299.

Arco. - Iglesia Mayor. - (Salamanca).

II, pag. 253.

*Arco de San Martín*



300.

Arco. - Detalle de la Portada.

5068

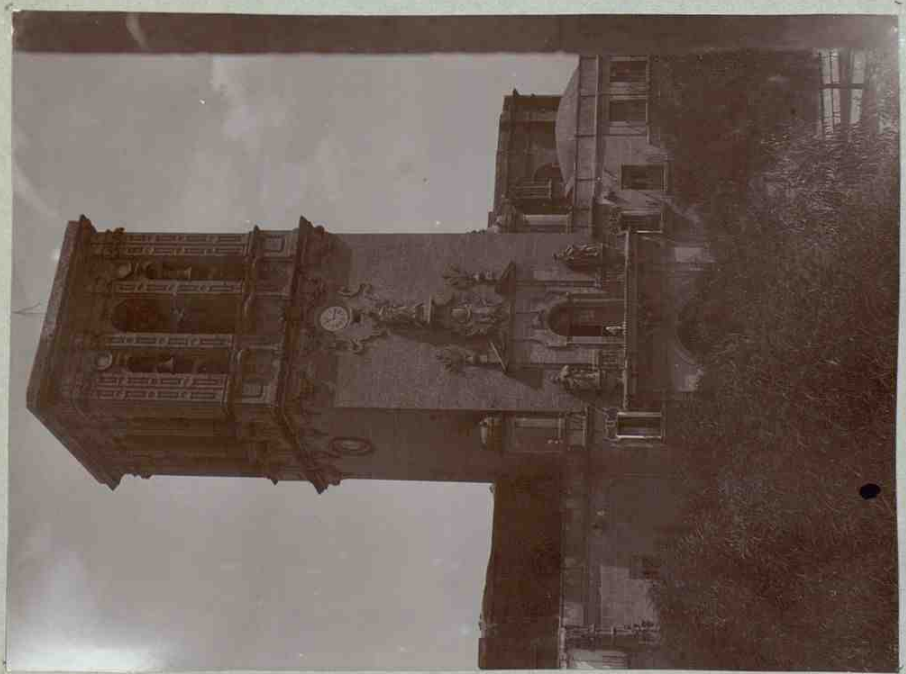
*Arco de San Martín*

Arco de San Martín. - II, pag. 253.



Reduccion de la estatua  
D.

No. 16.666  
92



266

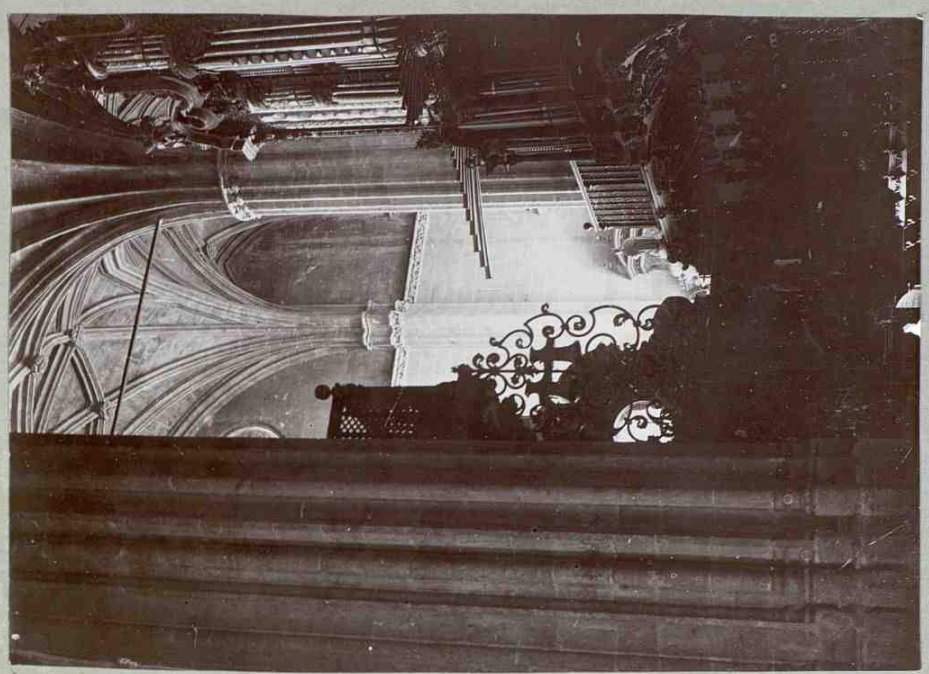
305.  
Vues. - Torre de la Esférica mayor.  
T. - II, pag. 264

del Abasco de la esfera mayor. - b. - II, pag. 264.

vi. - pag. 264.

cuadro de la esfera mayor. - o. - II, pag. 264

No.



302.  
Vues. - Catedral Mayor. (Interior).  
T. - II, pag. 265.

265

2.



+

303.  
Arco. — Variados de un trozo de ornamentación del abaco de la iglesia mayor. — G. II, pag. 267.

v. II, pag. 200.

sobre toros, etc. — G. II, pag. 300

2.

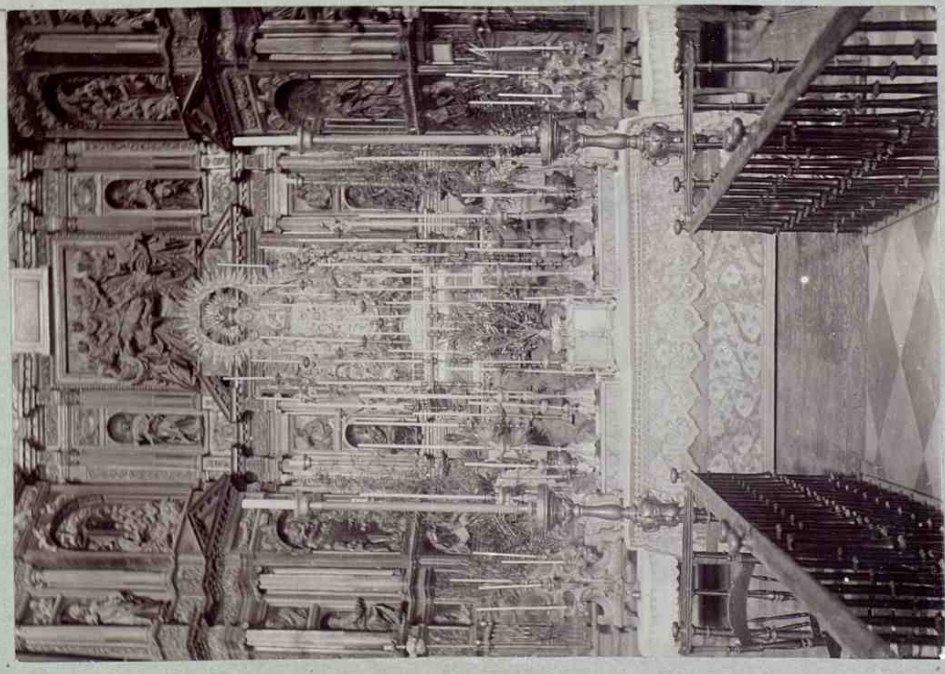


+

304.  
Arco. — Idem, idem de idem.

dos sobre toros, etc.

7.



305.

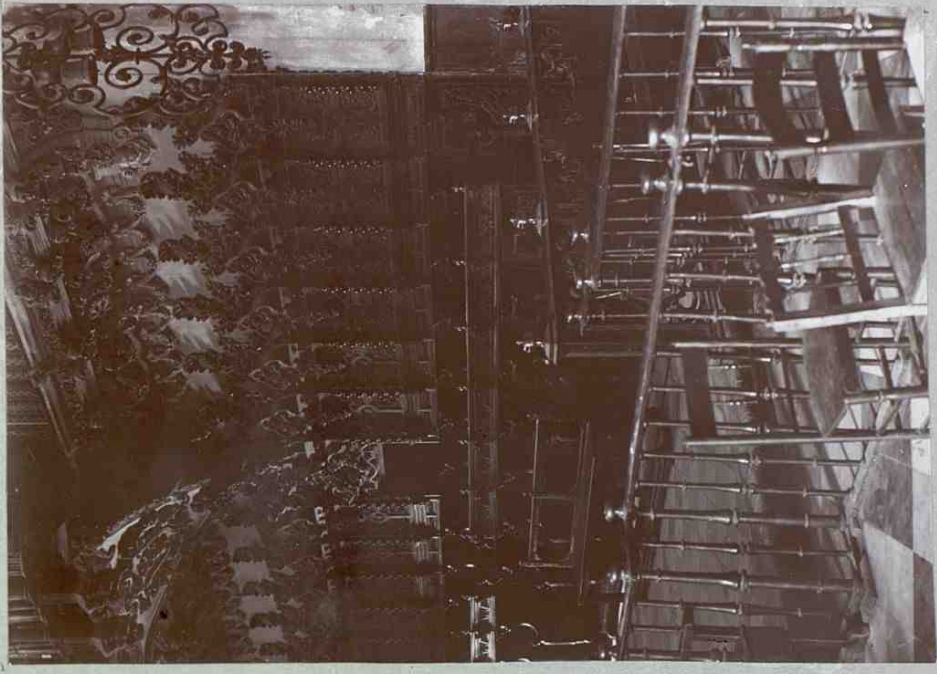
Arecos. - Iglesia mayor. - (Retablo mayor).  
E. II, pag. 268.

6. - II pag. 280.

sobre terciopelo. - E. II pag. 300

+++

8.



306.

Arecos. - Iglesia mayor. - (Coro).  
E. - II, pag. 277.

dos sobre terciopelo.



307.  
 Arcos. - Pintura en pergaminos, en la S. mayor.  
 t. - II, pag. 283

t. - II pag. 286.

entre toros peltor. = t. - II, pag. 300



308.

Arcos. - Idem, idem. en idem.

dos sobre toros peltor.

capa interior



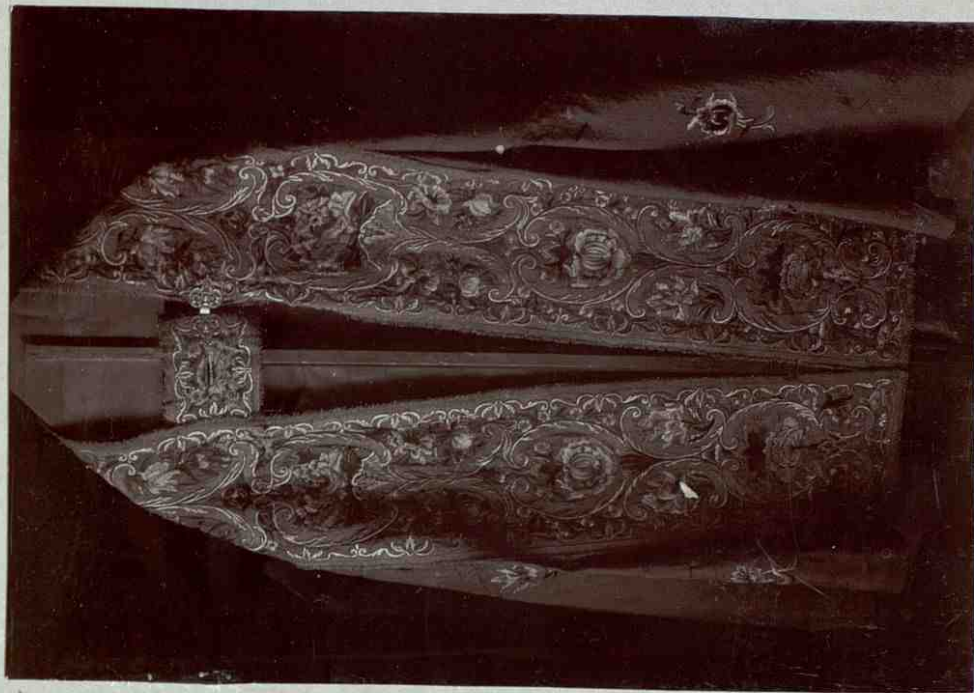
309.

Arco. - Capa interior, en la S. mayor.  
L. - II. pag. 286.

sobre terciopelo. - L. - II, pag. 300

No

112

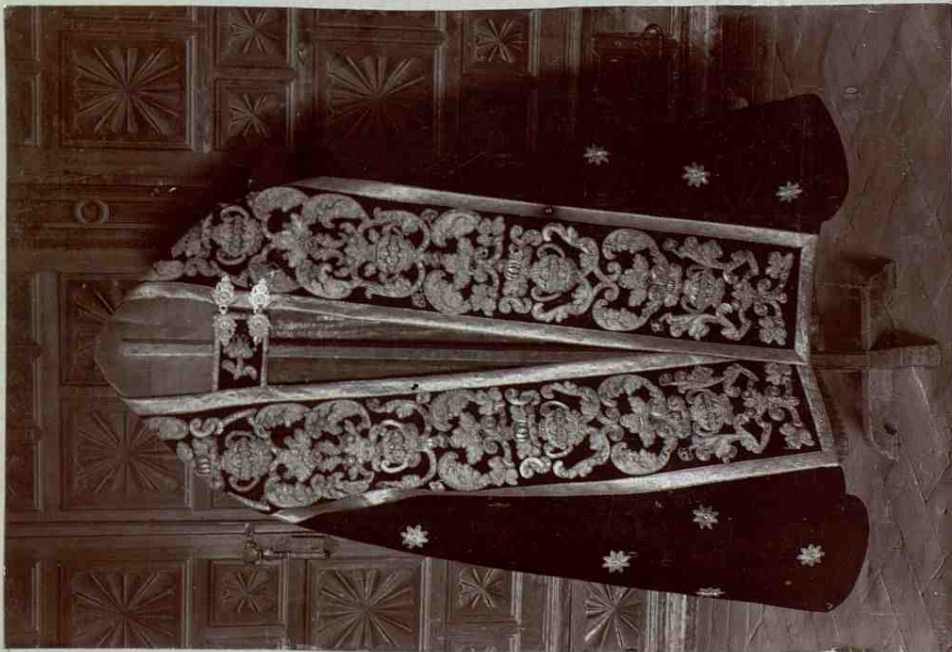


310.

Arco. - Idem. idem en idem

sobre terciopelo.

Admirable plume  
L. 11



311.  
Orcos. - Capa pluvial, en la S. mayor.  
Como II, pag. 287.

Orcos. - Capa pluvial, en la S. mayor.  
Como II, pag. 287.

Orcos. - Capa pluvial, en la S. mayor.  
Como II, pag. 287.

Orcos. - Capa pluvial, en la S. mayor.  
Como II, pag. 287.

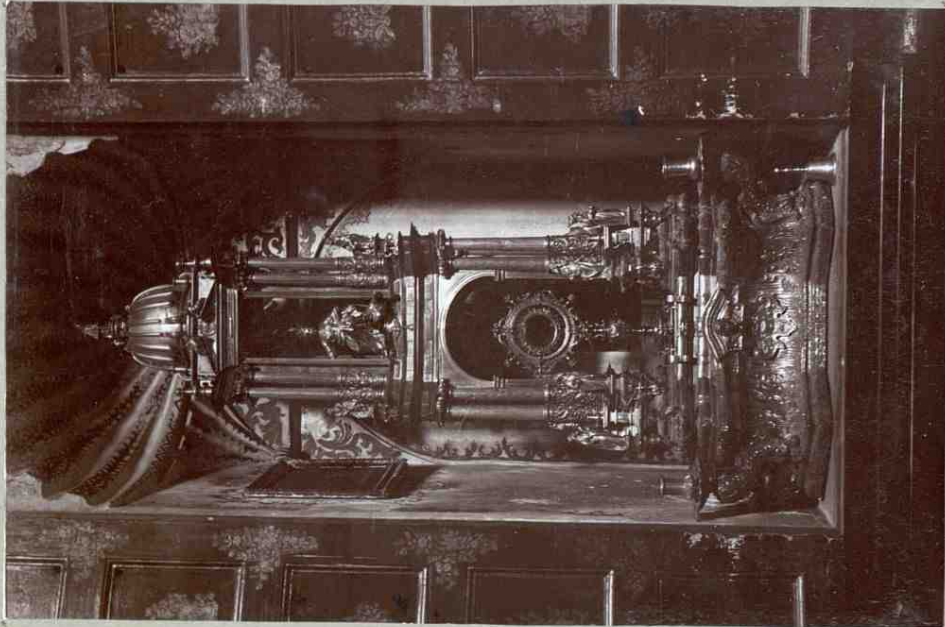


312.  
Orcos. - Capa pluvial, en la S. mayor.

Orcos. - Capa pluvial, en la S. mayor.

3983

Revestido y plomo interior 111



354.  
Arco.- Cruetodia de plata, de la S. mayor.  
t. - II, pag. 288

www.museo.napoli-napoli.it

No



353.  
Arco.- Casulla bordada en sedas de colores, en  
la S. mayor. - t. - II, pag. 288.

www.museo.napoli-napoli.it

t. II pag. 288.

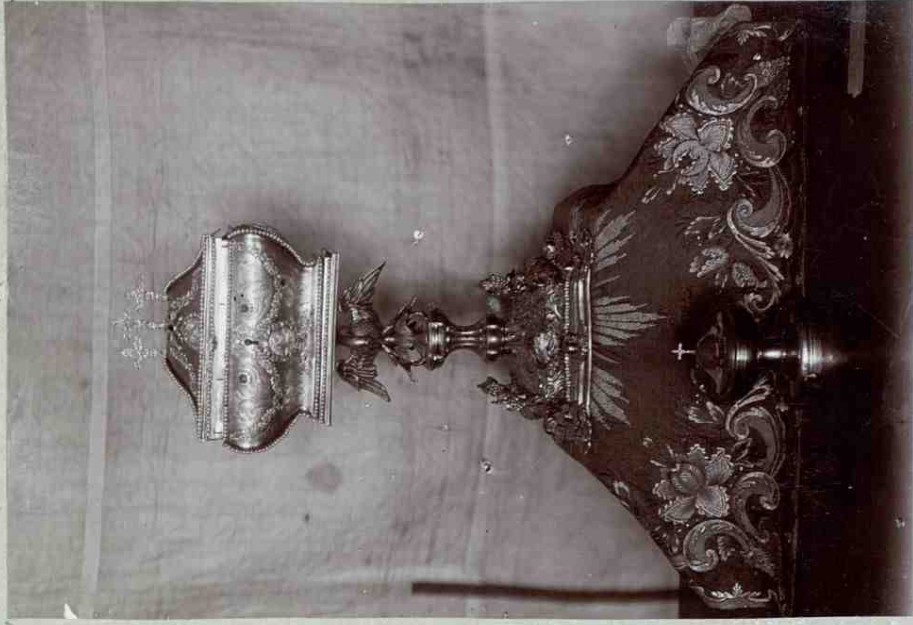
3993

4



315.  
Orcos. - Viril de plata y resplandor de oro  
con brillantes y esmeraldas (S. mayor).  
E. - II, pag. 288.

oro mayor. - v. II, pag. 288  
E. II, pag. 288.



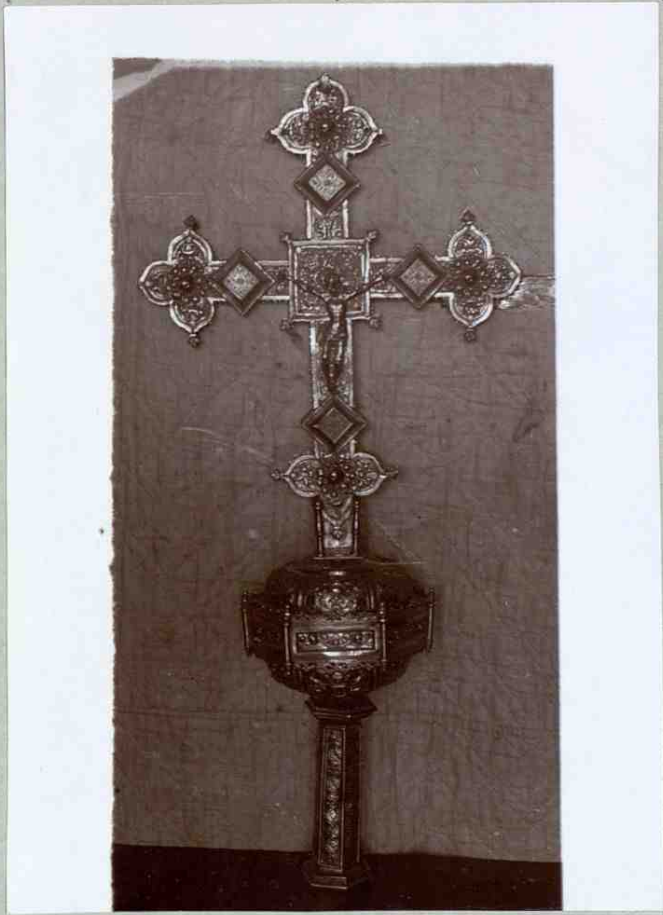
316.  
Orcos. - Una de oro, con perlas, esmeraldas  
topacios y brillantes. (S. mayor).

oro mayor venerable.



No. 40.707  
mho

4



~~4~~ 4

des sobre terciopelo.

357

Arco.- Cruz catedralicia de plata, exis-  
tente en la Iglesia mayor.

6. II, pag. 289.

sobre terciopelo. - 6. II, pag. 300

27



Quevedo. - Tres cálices; dos de plata y el del centro de oro, en la S. mayor.

6. II, pag. 289.

318.

sobre terciopelo. - 6. II, pag. 300

dos sobre terciopelo.

6. II, pag. 323.

Foto mini

N° 46629

H. Si



319.

Arcos.- S. Pedro.- Portada principal.

É.- II, pag. 290.

do sobre terciopelo.

www. ... sobre terciopelo.- É.- II, pag. 300

É. II, pag. 325.

Li



+

Arco. - S. Pedro. - I amantissima non, con mura-  
dos sobre torciopelo.

320.

Arco. - S. Pedro. - Retablo mayor.  
T. - II, pag. 298.

Nº 46.649 (Arco)



Nº

Arco. - S. Pedro. - Candela de coro, con torcidas  
sobre torciopelo. - T. - II, pag. 300

T. II pag. 328.

321.

Arco. - S. Pedro. - El Coro. = T. - II, pag. 297



325. (bis).  
Arcos.- S. Pedro.- Cuadro al óleo de Herrera.  
6.-II pag. 200.

Arcos.- S. Pedro.- Palaquita de tisi, con borda-  
do sobre terciopelo.

Arcos.- S. Pedro.- Palaquita de tisi, con bordados  
sobre terciopelo.- 6.-II pag. 200

6. II pag. 225.

Alfama Antena



322.  
Orcos. - S. Pedro. - Camilha de tiri, com bordados sobre terciopelo. - t. II, pag. 320

t. II pag. 325.

a pluma m. c. 4.

121

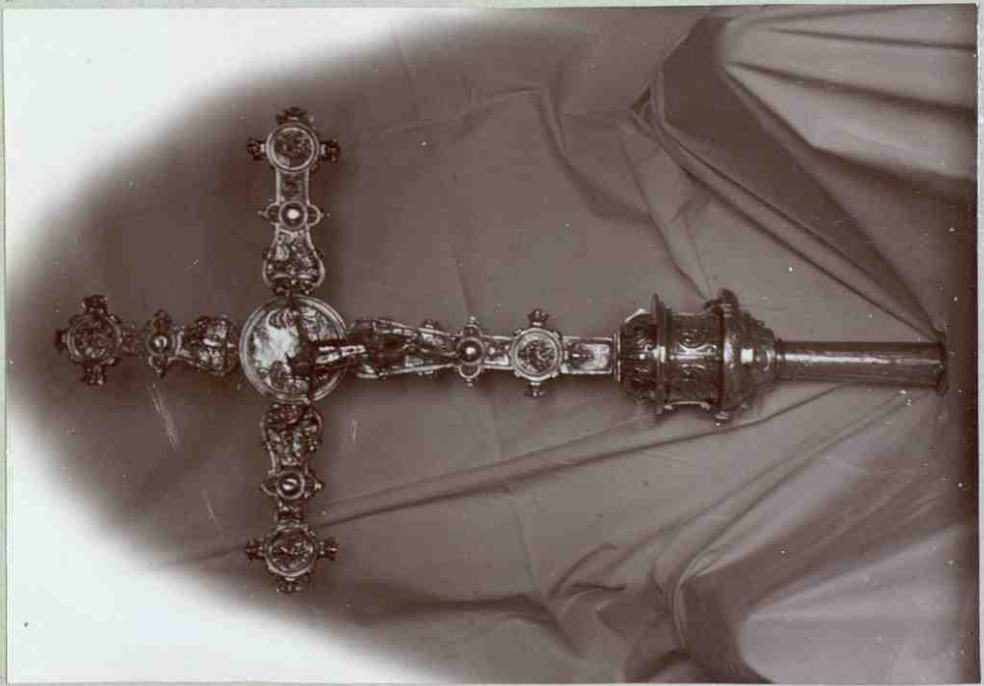


323.  
Orcos. - S. Pedro. - Palmatória de tiri, com bordados sobre terciopelo.

3985

aplanar - anterior  
Lino

122



324

Quercos. - Cruz Catedralicia. - S. Pedro.  
Cobro, II, pag. 201.

6 II pag. 225.



325

Quercos. - S. Pedro. - Viril de plata con esmaltes.

a pluma entera  
Li.



326.  
Orcos. - S. Pedro. - Dos portapapeles y caliz de plata sobredorada.  
t. II, pag. 302

t. II pag. 323.

0

+



a plena altura  
2<sup>a</sup>

122



Destrucción la tumba

+

327.

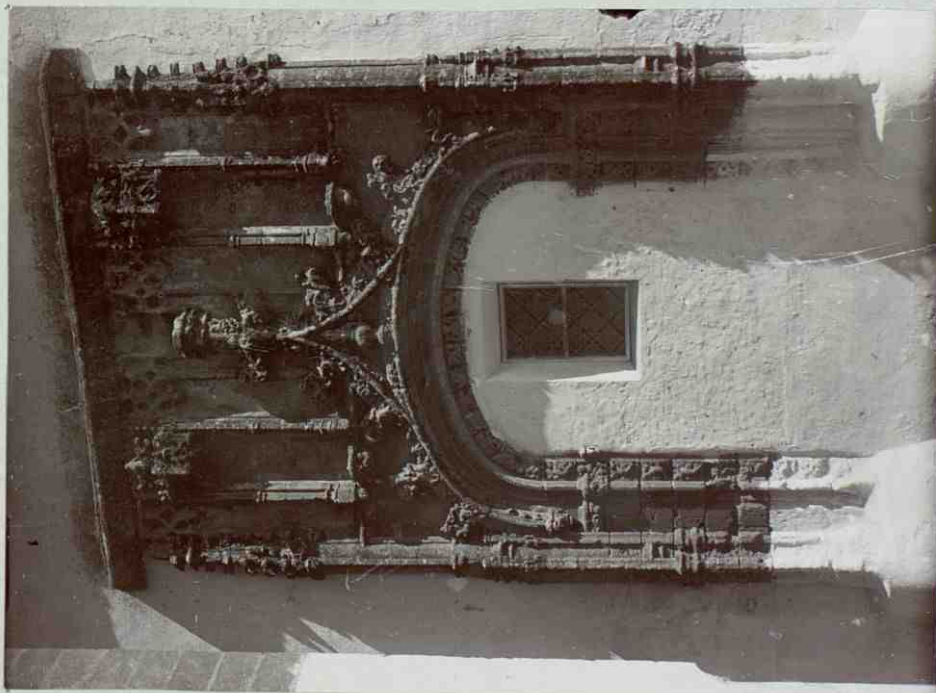
Orcos. - S. Francisco. - Alto-relieve de Pedro  
Roldán.

É. II pag. 304

3973

É. II pag. 328.

apenas entera  
p. 2.



+

2983

328.  
Arco.- Convento de la Encarnacion. (Portada).  
E. - II pag. 206

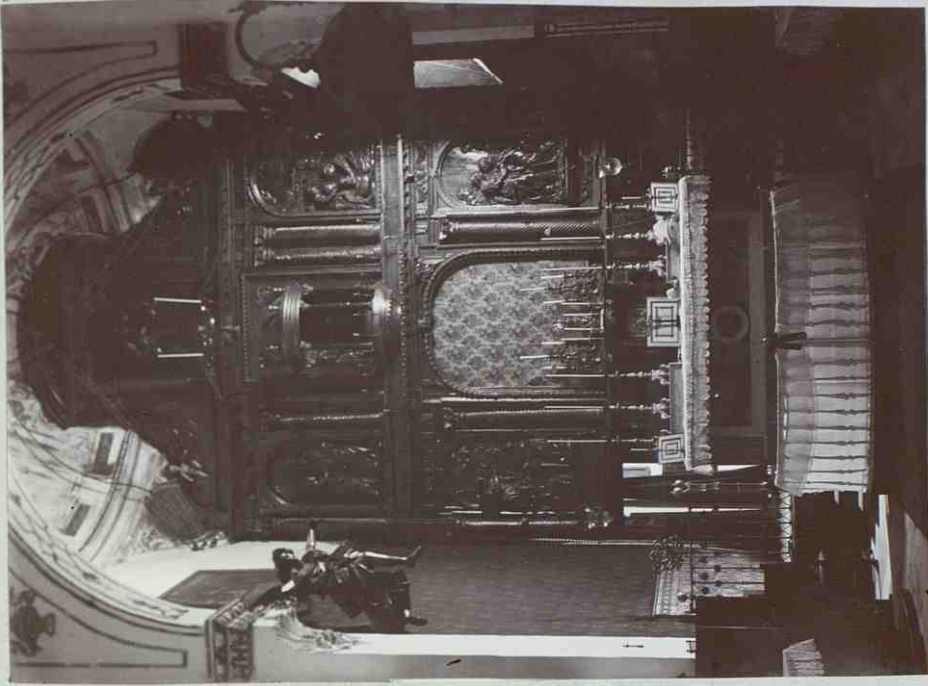
6. II pag. 228.

129

No

076

++



329.  
Arco.- Idem, idem. - Retablo mayor.

0 0

Justicia

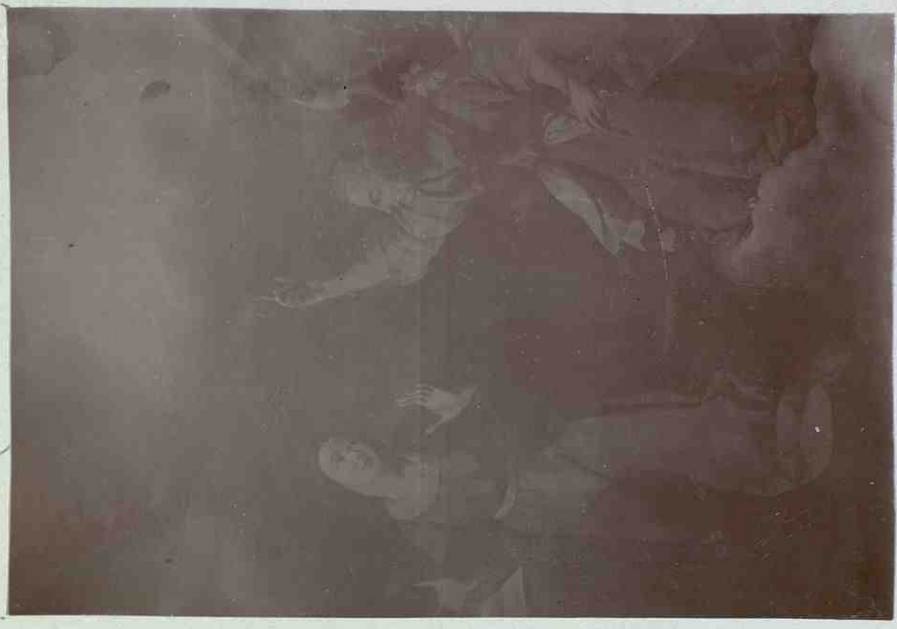
Nº 26.618 Mo



330.  
Arcos. - Convento de la Encarnacion - Albr-  
relieve de Alonso Cano. = T. II, pag. 207

T. II pag. 225.

4. No. 26.618 Mo



331.  
Arcos. - C. de la Encarnacion. - Cuadro de  
Zumbador. = T. II, pag. 208

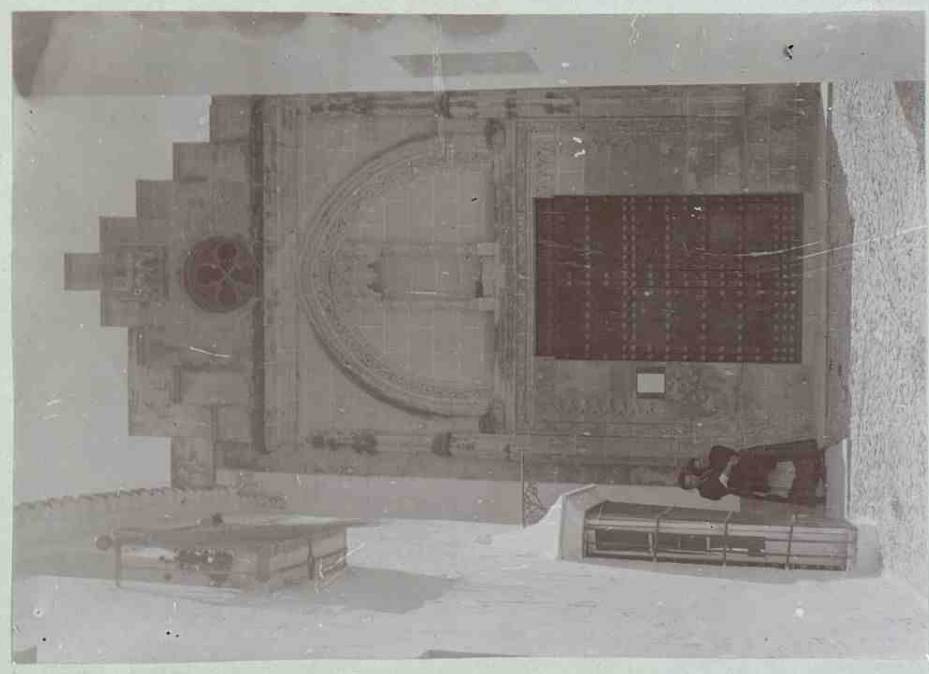
0 0

Si se puede generalizar

Polo Alto

Nº 16. 580

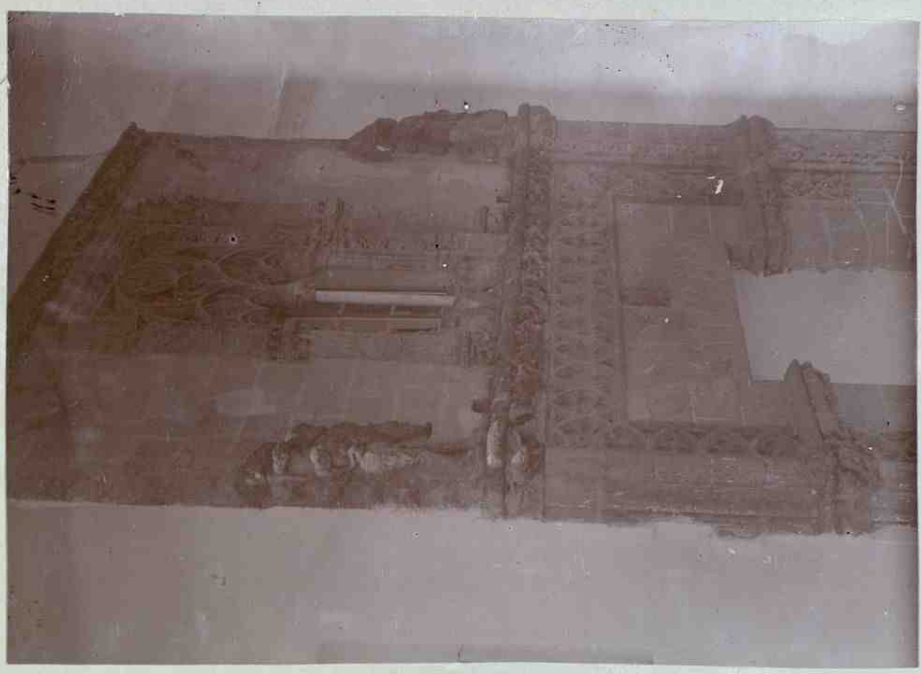
41



332.

Arco. - Capilla de la Misericordia. - Portada.  
E. II, Págs. 300.

Vista de una calle del pueblo.  
E. II pag. 225.



333.

Arco. - Casa solariega del Conde del Aguila.  
(Portada). - E. II, Págs. 310

arquitectura románica.

Aló



334r.  
Arceob. - Privilegio rodado de Alfonso X.

Vista de una calle del pueblo.  
6. 11 pag. 325.

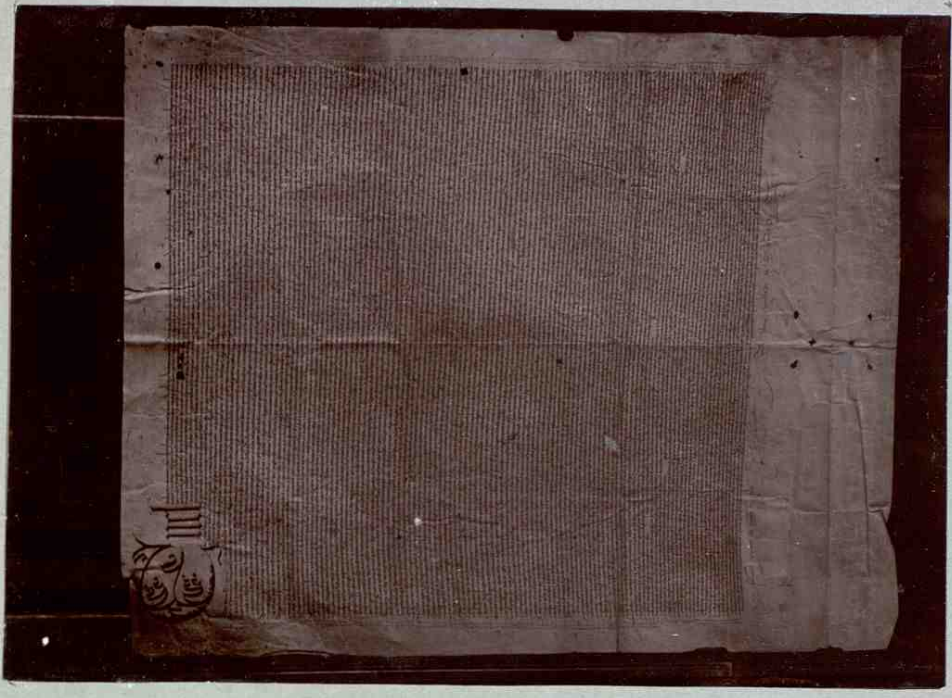
xi



335r.  
Arceob. - Idem, idem, del mismo.

congrua mayor.

110



337.

Accot. - Copia del autotiro privilegiat.

arguesia mayor.

X



336.

Accot. - Privilegio rodado de Enrique III.

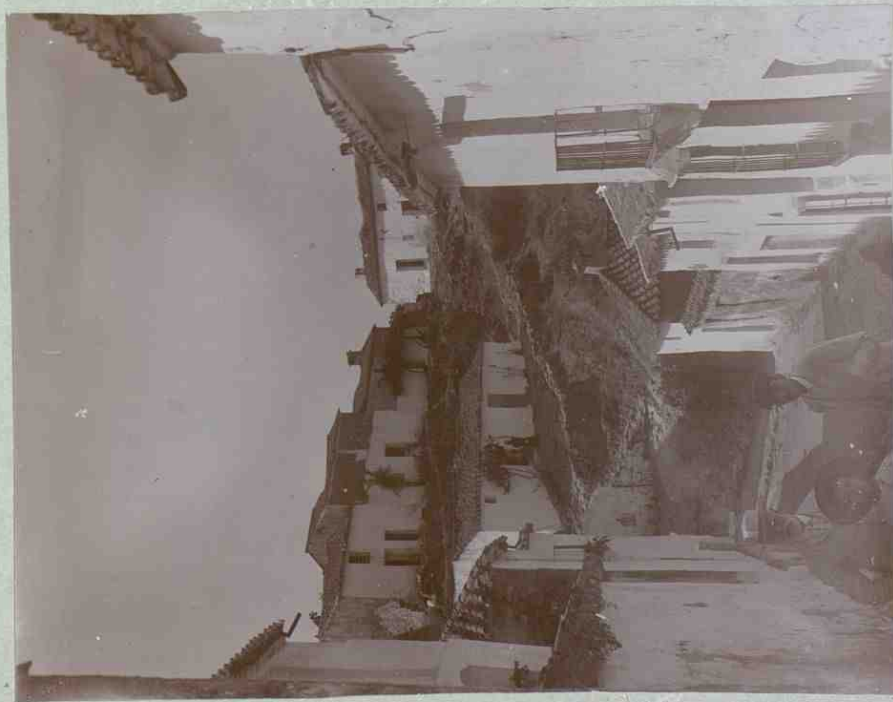
Vista de una calle del pueblo.  
8 II pag. 225.

6. - II pag. 222.

Algare.

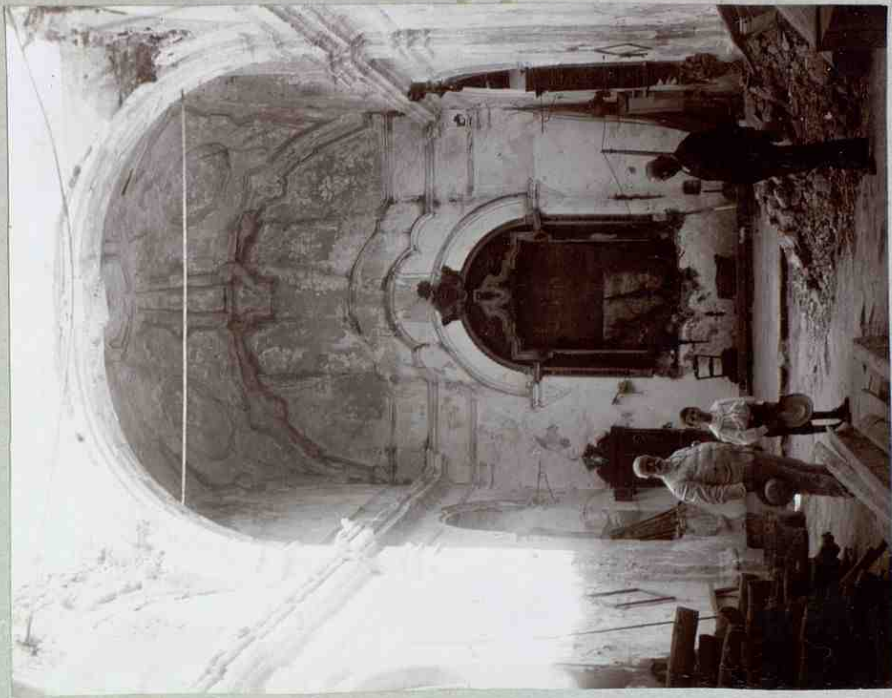
N<sup>o</sup>

aplura intara  
L.  
112



Vista de una calle del pueblo.  
6. II pag. 225.

338.



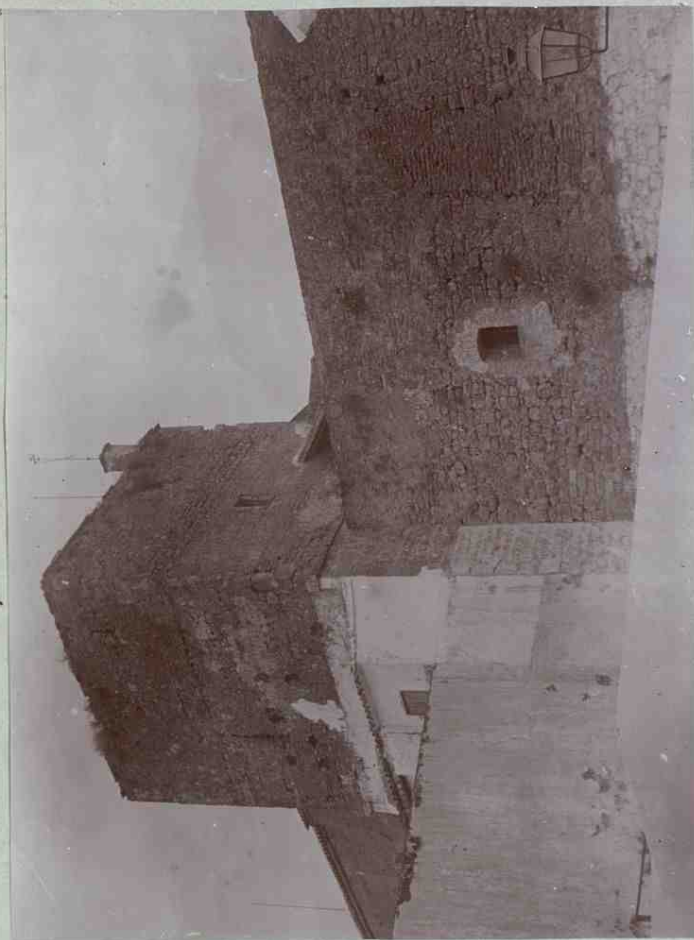
Esglesia mayor.

339.

3973

198

a mitad de plaza  
Somos.



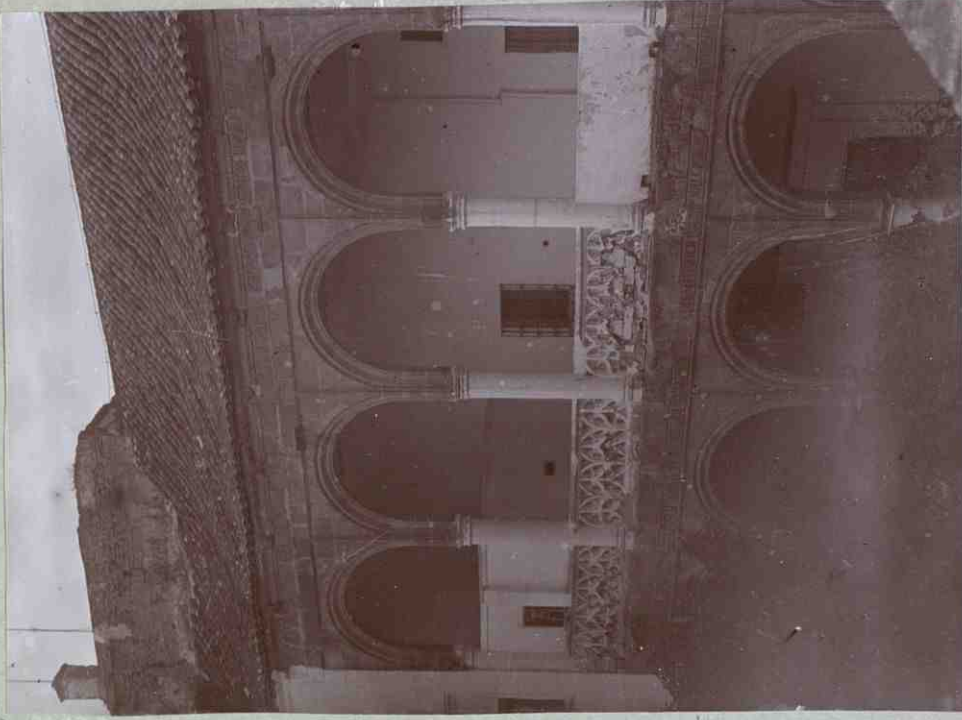
340.

Castillo o Palacio Ducal.

Com. H. pag. 227.



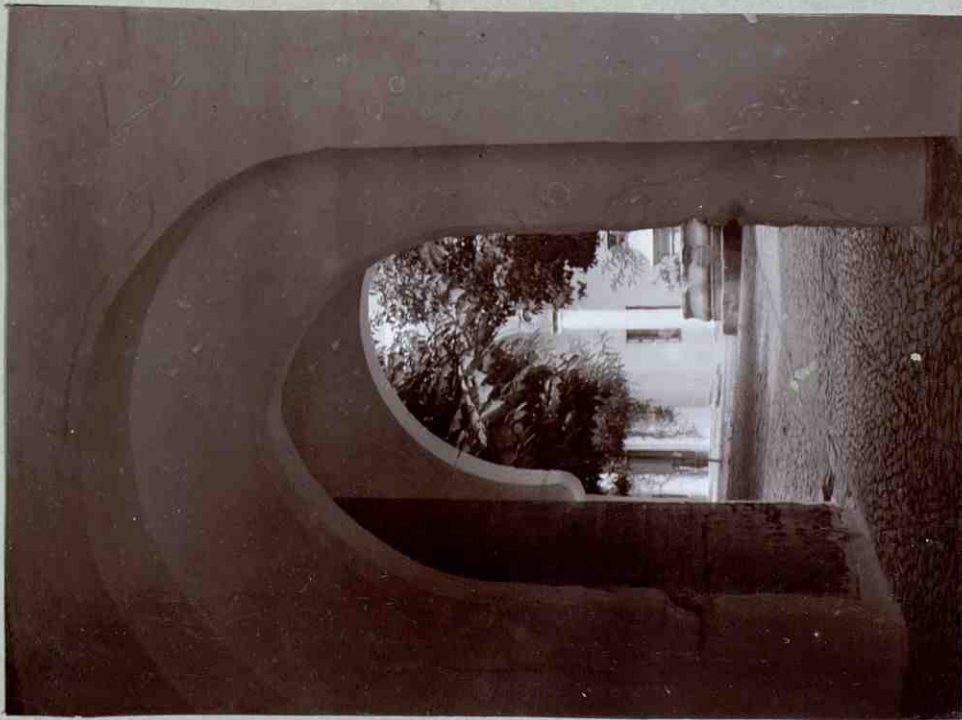
No. 7  
Foto a Minas N.º 46756



342.

Bornos. - El Castillo. - Patio.

No.



343.

Bornos. - El Castillo. - Puerta principal.  
E. - II, pag. 228

Foto Mar

N.º h6. 761



(No 1)

343.

Bornos. — El Castillo. — Puerta tapiada.  
E. II p. 224.

2882

No

a vista de plano

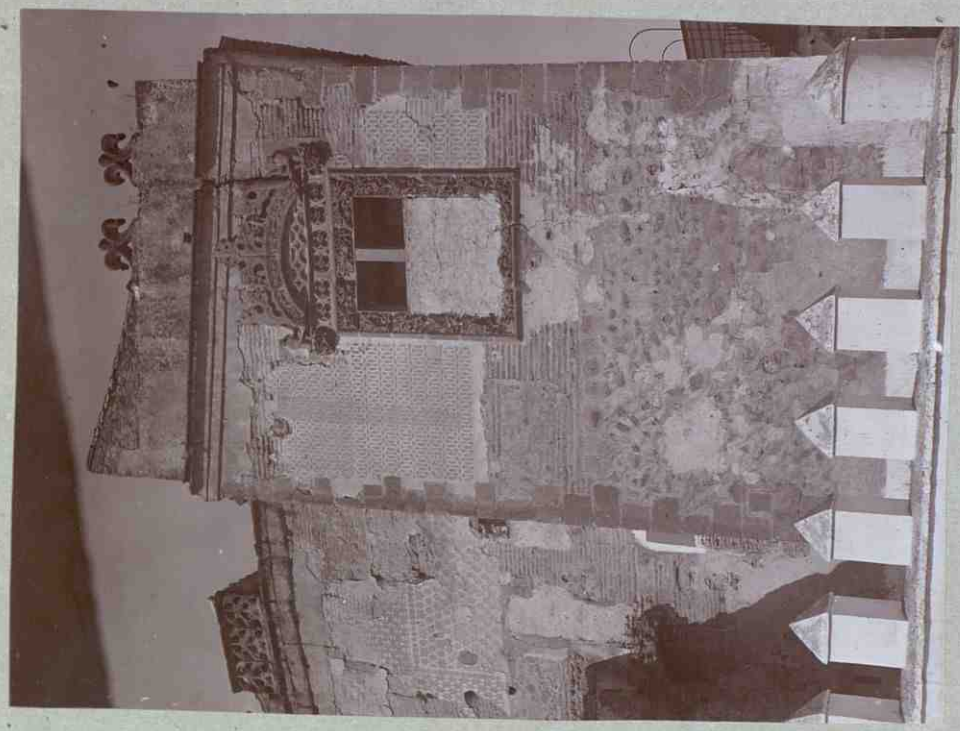
129



344.

Buenos.-El Castillo, - Torreon,  
8.-II-129.

6.-II, 107, 132.



345.

Buenos.-El Castillo, - Ventana del torreon.

140

a mitad de plaza

4.



Bornos. — El Castillo. — Localo de arulejos en la Capilla.

6. — II, pag. 330.

3483

6. — II, pag. 332.

*Foto n.º*  
*n.º 46.743*



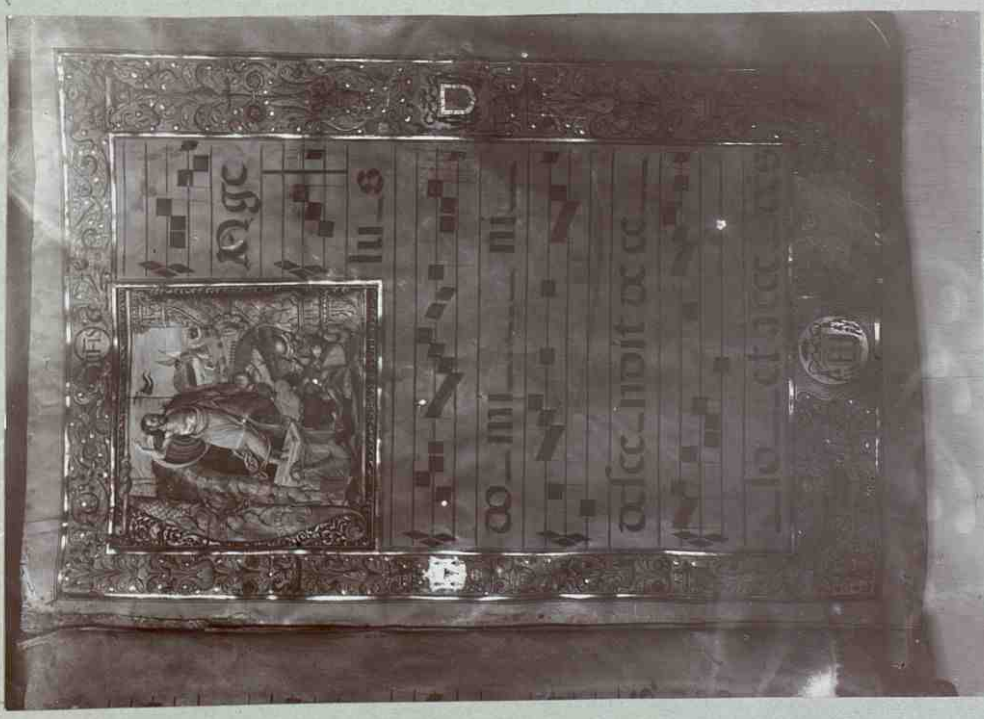
*No*

*Bornos. - Iglesia Mayor. - Cuadro al óleo.*  
*6. II, pag. 527.*

347.

*6. II, pag. 182.*

4. media plana



348.

Bornos. - Libro de Coro, en la G. mayor.  
6. - II. 107. 182.

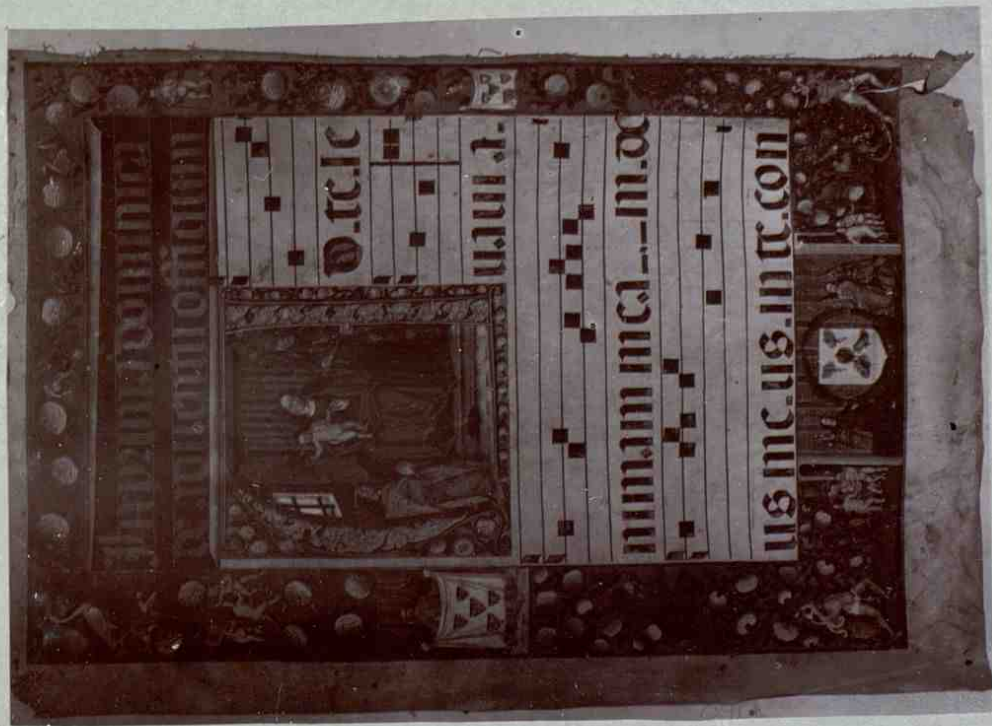
4. a media plana 148



349.

Bornos. - Idem, idem en idem.

110



350

Bornos. - J. mayor. - Libro de Coro.



351

Bornos. - Idem. - Galen. idem.

21

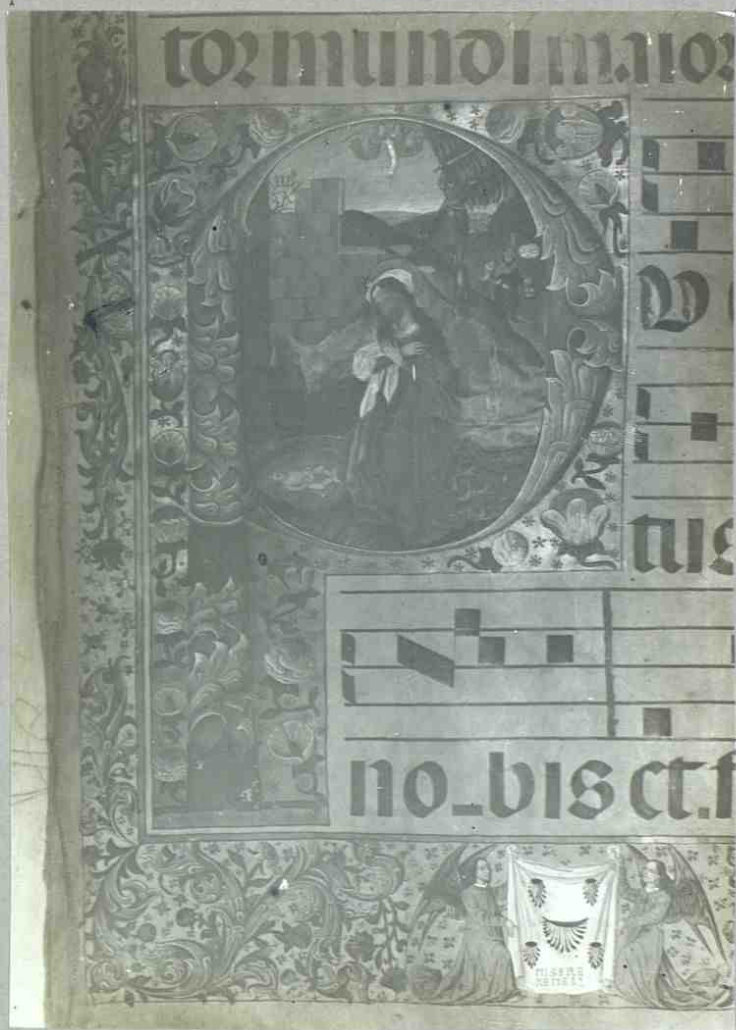


+

352.

Bornos. - 4. mayor. - Libro de coro.



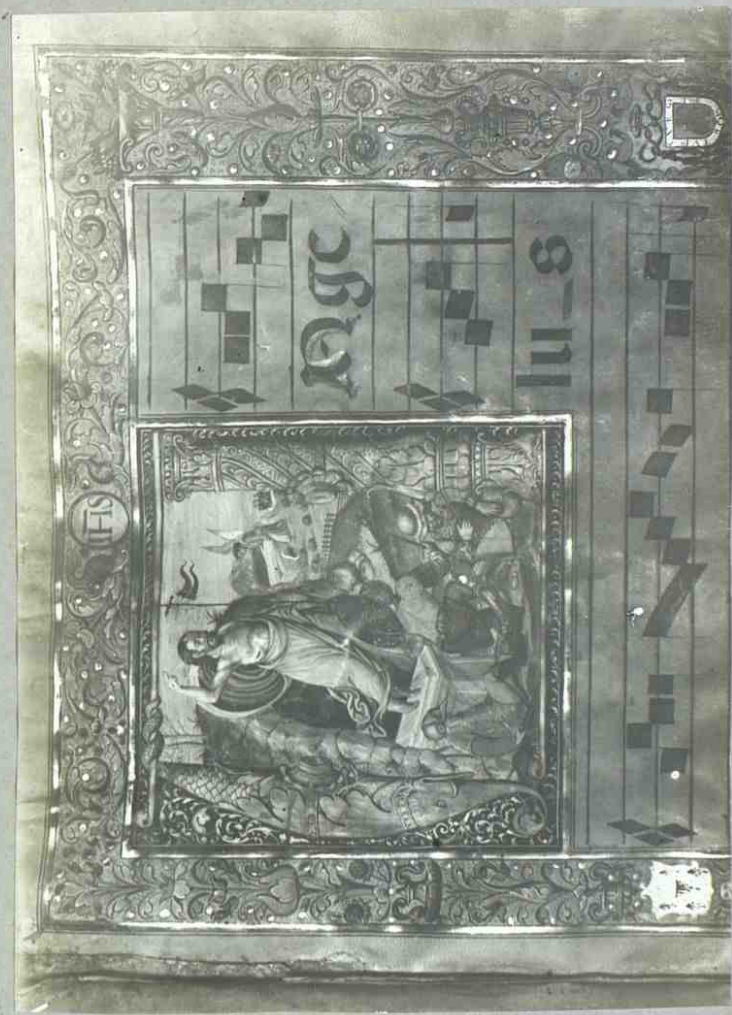


353.

Boros. - L. mayor. - Detalle de un libro  
de coro.

731

A plain cutia  
2.



Bornos. - H. mayre. - Detalle de un libro de coro <sup>354.</sup>

ornamentum in uno vultu vultu...

...ornamentum...

...ornamentum...

h.a. p.m. a. p.m. #

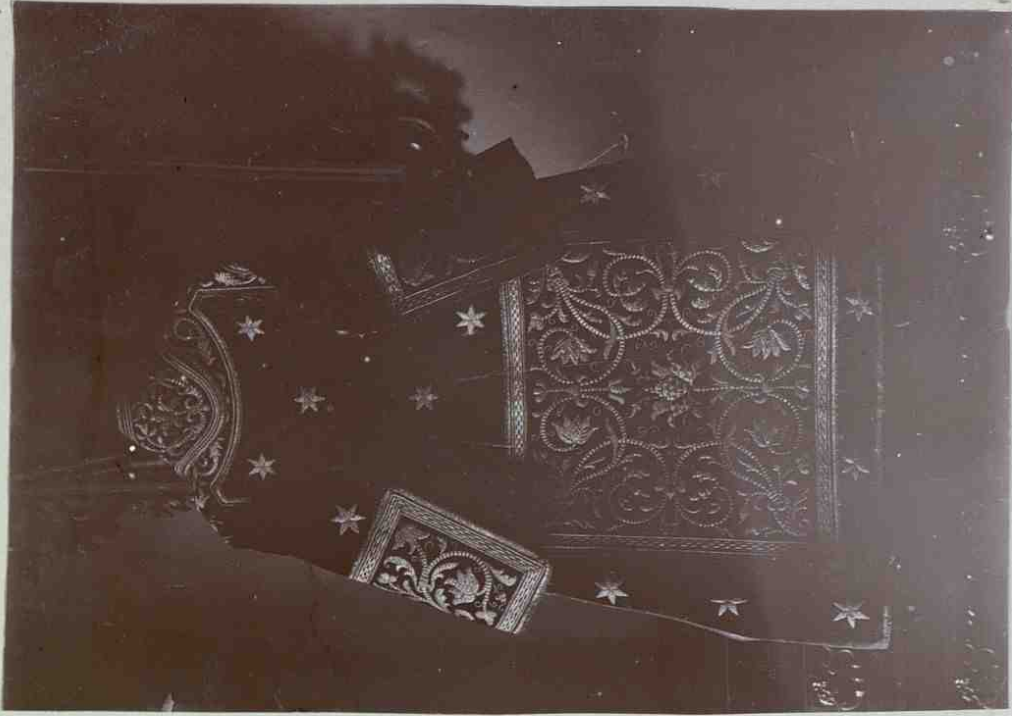


355

Buenos.- S. mayor. - Dalmatiana bordada en oro y sedas de colores. - 8, - II, pag. 524

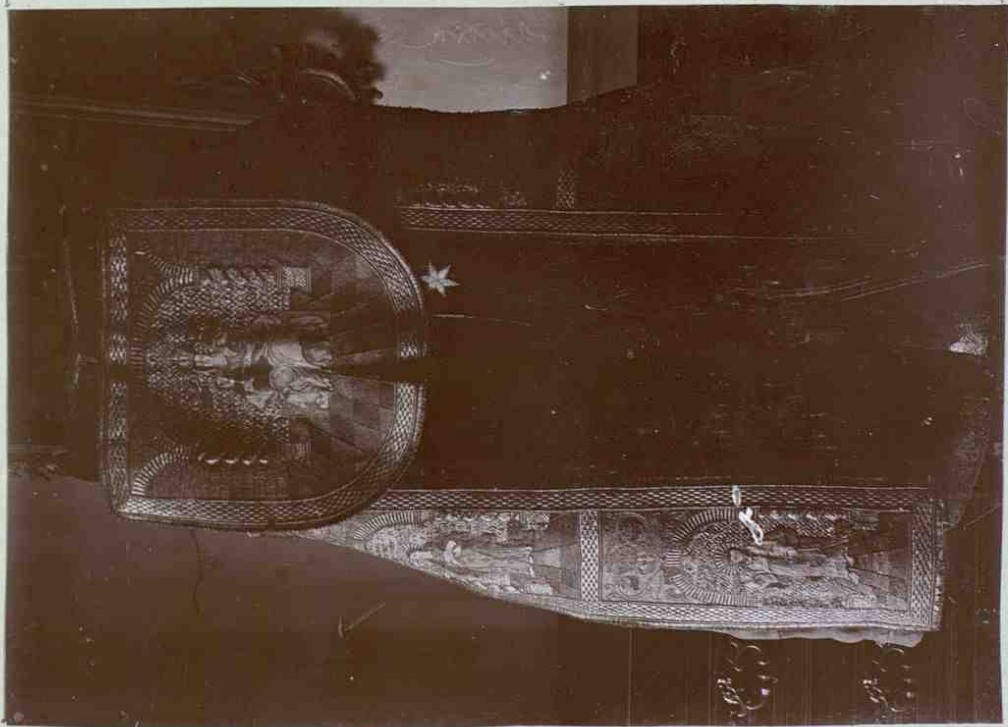
una copia en colores: 8, II, pag. 524

110



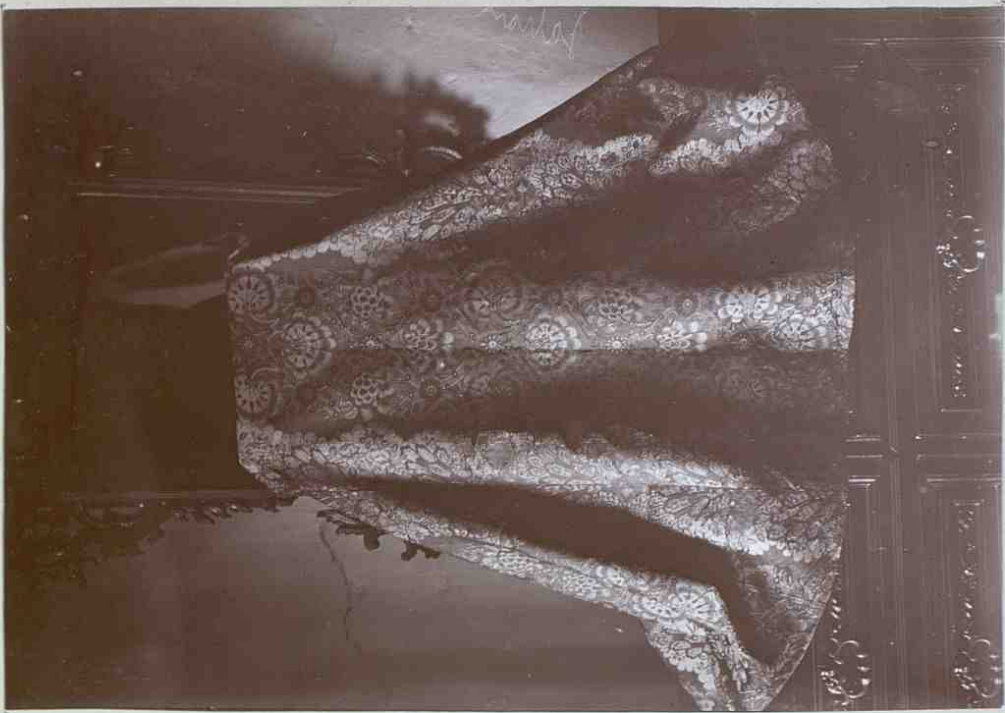
355 (bis)

Buenos.- S. mayor. - Dalmatiana de un tono bordada en oro sobre terciopelo rojo.



356.  
 Borovot. - S. mayor. - Capa bordada en oro  
 y sedas de colores.

... en ... - S. II, pag. 107



357.  
 Borovot. - S. II. - Pañuelo de altar, bordado en se-  
 das de colores. - S. II, pag. 107.

+

+

H



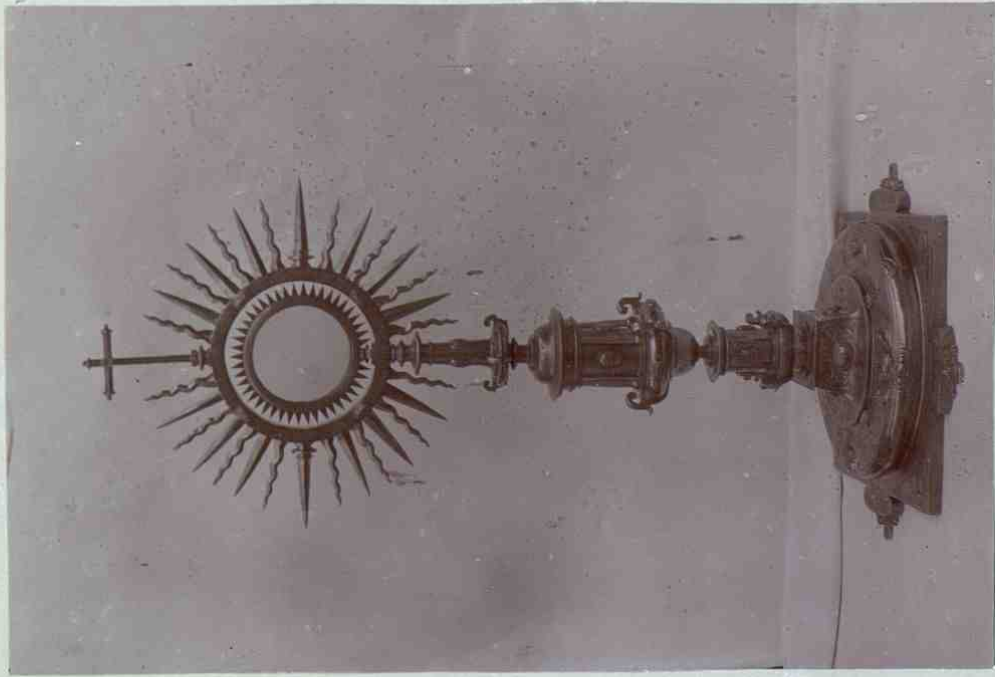
358.

Bornos.- Cuadro existente en la  
Ermita de la Vera Cruz.

Tom. II, pag. 355

Tom. II, pag. 355

a un lado de plano  
4.



359.  
Bermos. - Viril de plata del Convento  
del Corpus Christi. - 8-II, pag. 227

a un lado de plano  
4.

129



360.  
Idem. - Copas y cáliz del mismo convento.

*Le se puede aporrecer*

*fi*



361.

*Bornos. - Cuadro en el Hospital de la Sangre.  
T. II - pag. 338*

*fi*



362.

*Bornos. - Cobee, escena flamenco, en el C. Corpus Christi.  
T. II, pag. 334*

4  
Ruinas de Carija.



363.  
Bornos. - Bajo relieve de alabastro? (Colección Carno).  
L. II, pag. 255.

← a 15 cent. →



L<sup>1</sup>



364.

Bornos.—Estatueta de bronce, encontrada en  
las ruinas de Carifa.  
Z.-II, pag. 345



365.

Bornos. — Estatuas de mármol procedentes de Carifa.

№. — II, pag. 246

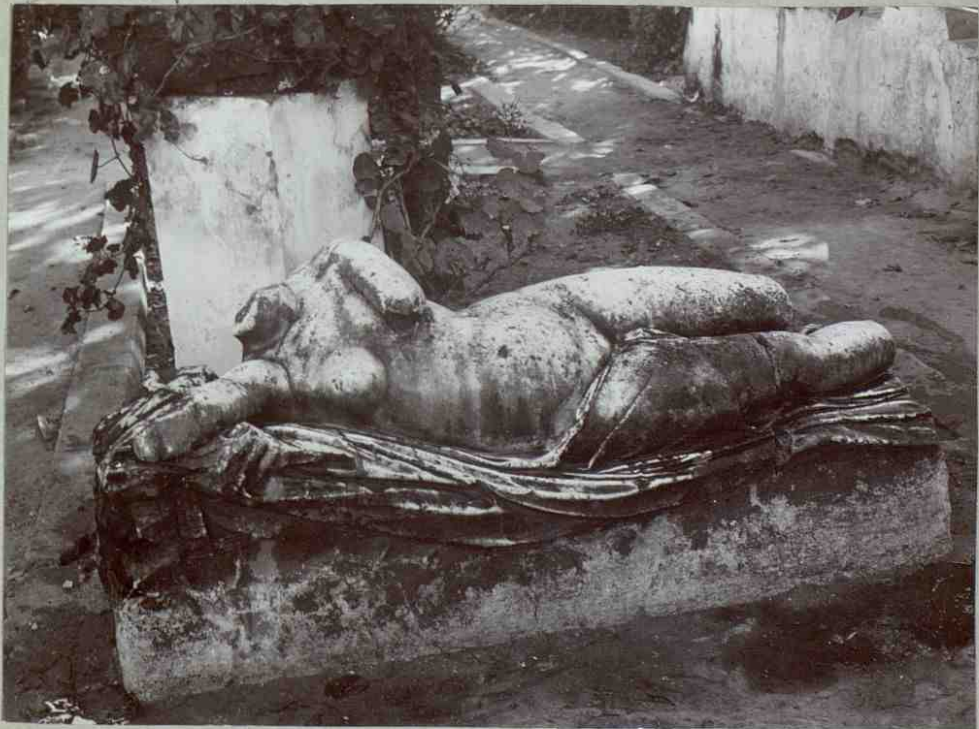


366.

Bornos. — Idem, tomadas desde otro punto de vista.



← la figura a 147  $\frac{1}{2}$  cent. → 367.  
Bornos. — Detalle de una de las estatuas de Carigá.  
Zetiv II, pag. 247.



368.  
Bornos. — Idem, idem, idem.

