

Esta obra es una reproducción digital de un documento propiedad del Ministerio de Cultura que ha sido objeto de un proyecto de restauración y digitalización por el Instituto del Patrimonio Cultural de España y se conserva, en depósito, en la biblioteca Tomás Navarro Tomás del CSIC.

Podrá ser utilizada con fines de consulta, estudio o investigación, siempre que se respete la autoría y la integridad de la obra, en los términos previstos por la legislación vigente. No se permite en ningún caso el uso comercial de la obra, ni en todo ni en parte. Cualquier otra utilización deberá ser autorizada expresamente por el CSIC.



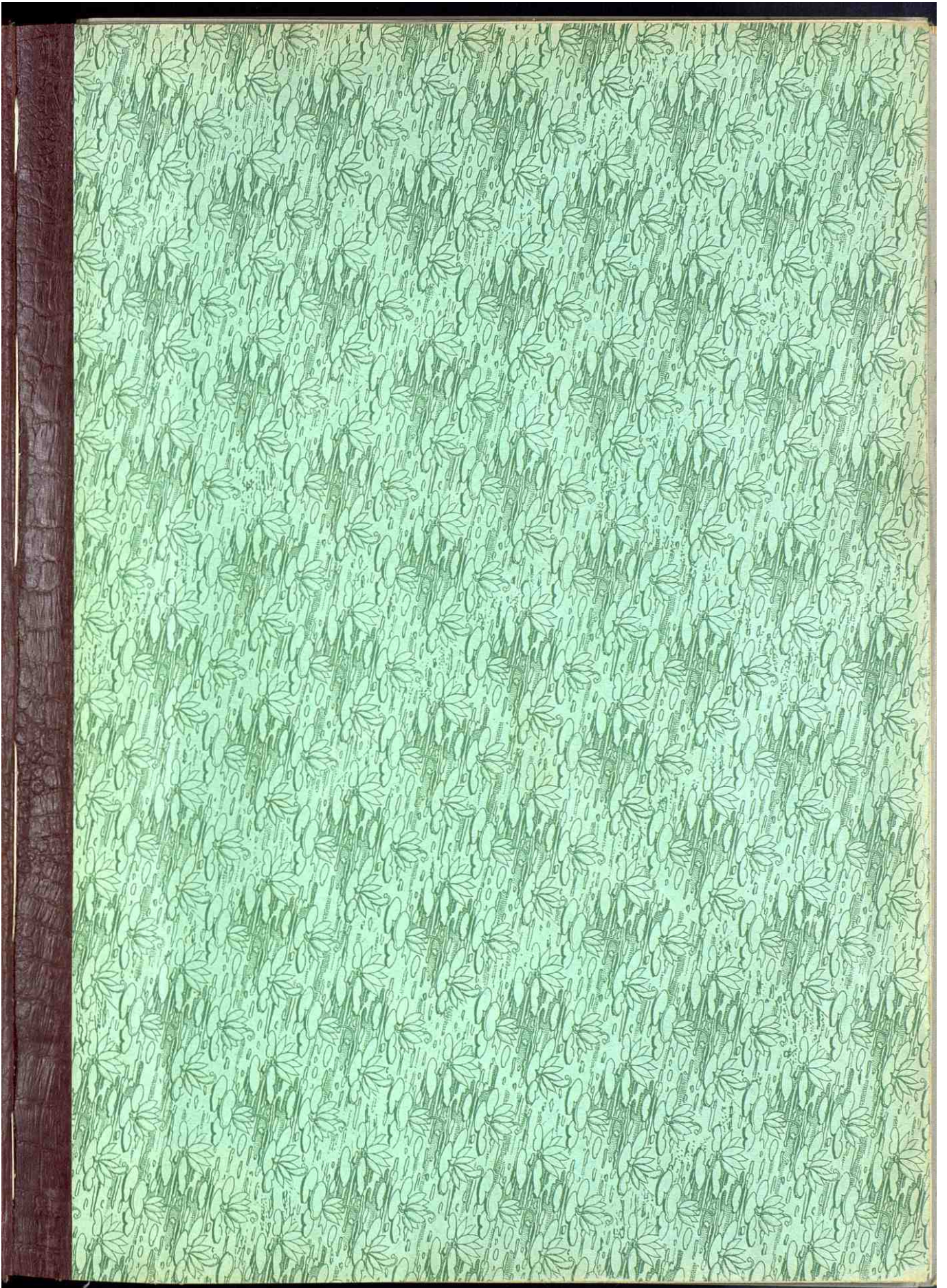
E. Romero de Torres

CATÁLOGO
DE LOS
MONUMENTOS HISTÓRICOS
Y ARTÍSTICOS

DE LA
PROVINCIA DE CÁDIZ

Fotografías.-Tomo V





CATÁLOGO
DE LOS
MONUMENTOS HISTÓRICOS Y ARTÍSTICOS
DE LA
PROVINCIA DE CÁDIZ
~~~~~  
FOTOGRAFÍAS



Espera.

143

a la mitad de plaza. 25



369.

Castillo de Espera. = E. II pag. 253.

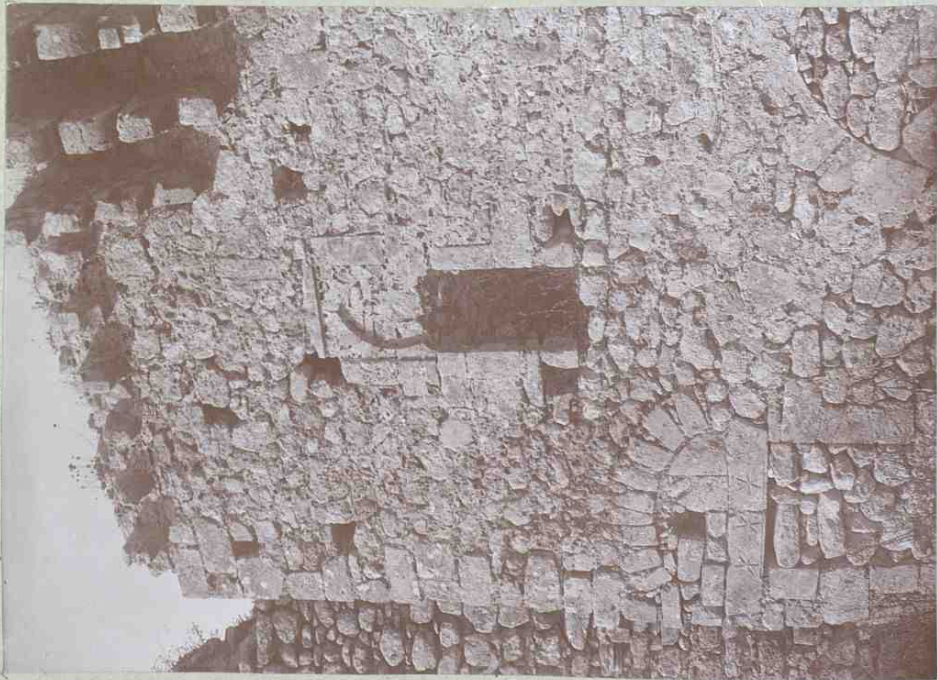


370

Ermita del Castillo. =



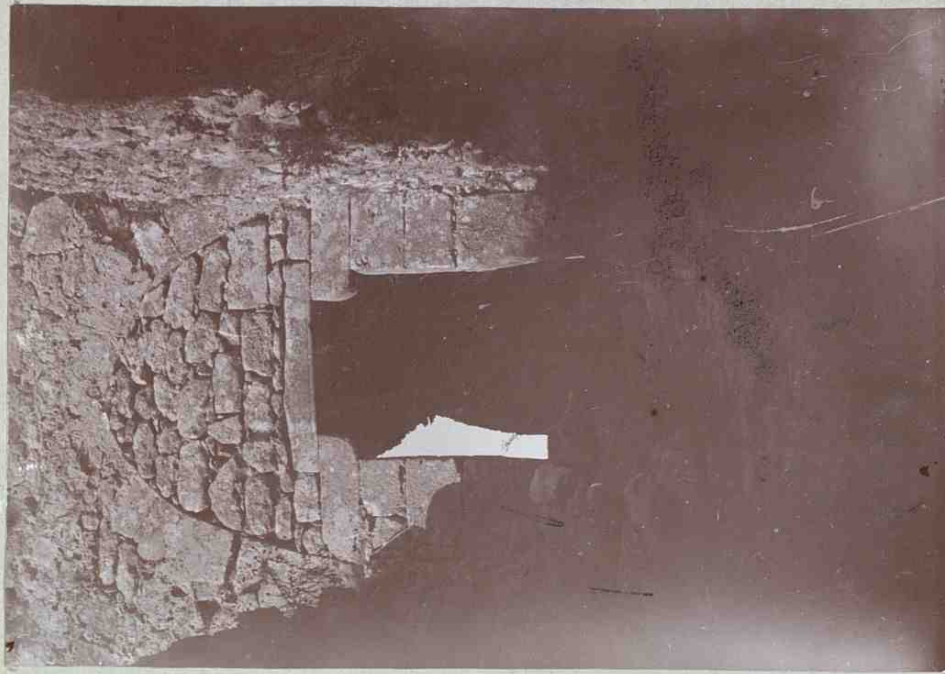
A toda altura



375.

Espera. - Ujmeiz del Castillo.  
E II 807. 252

146

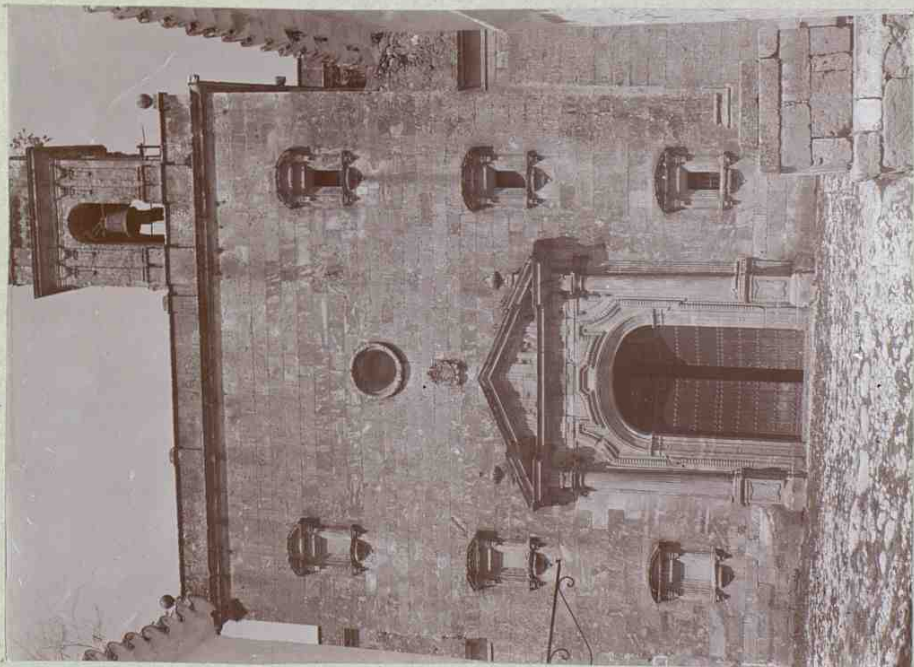


372.

Idem. - Puerta interior del Castillo.



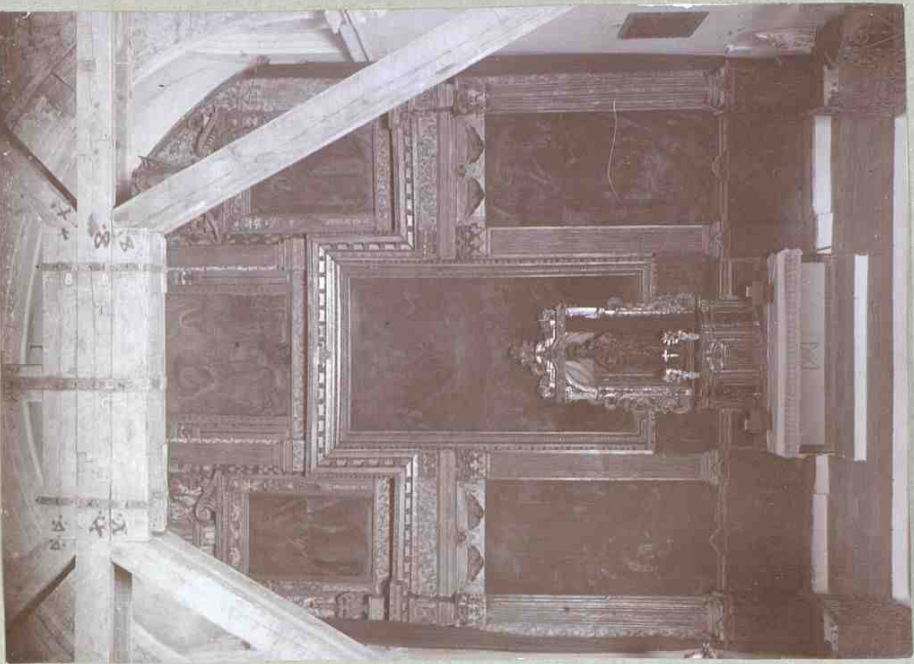
a. front exterior



373.

Esperanza. - Iglesia mayor.  
E. - II, pag. 384

A' interior



148

374.

Esperanza. - Retablo mayor de la Iglesia.



En la pared superior

foto 1111  
23 279 1111

116



Espera. - Cuadro en la Iglesia mayor.  
E. H. pag. 257.



Espera. - Bobla en la Ermita del Castillo.  
376.



Prado del Rey.

X<sup>o</sup>



377.

Ruinas de Cabeza de Hortales

E-II, p. 59



No



378.

Prado del Rey. — Ruinas de Cabeza de Hortales.  
E. II, pag. 280.



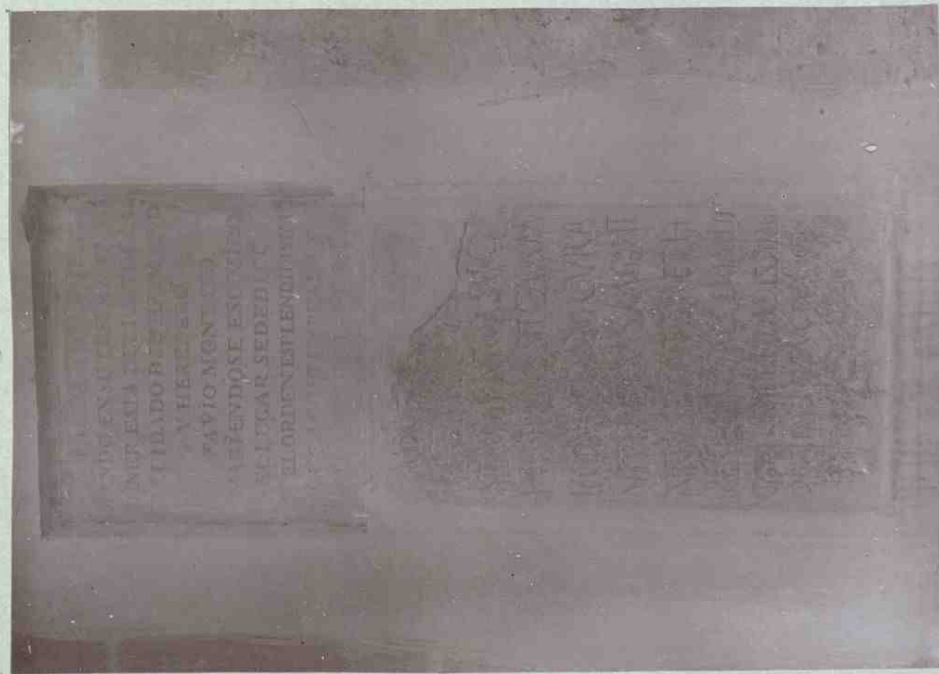
No

379.

Idem. — Idem, idem.



*Fig. 1. Piedra y gnomon*



380.

*Prado del Rey. - Lapida romana en la pared de la B. mayor. - E. II, pag. 264.*

*Fig. 2.*



381.

*Idem. - Fragmento del cap. anterior. - E. II, pag. 263.*



a mitad de plano

4'

131

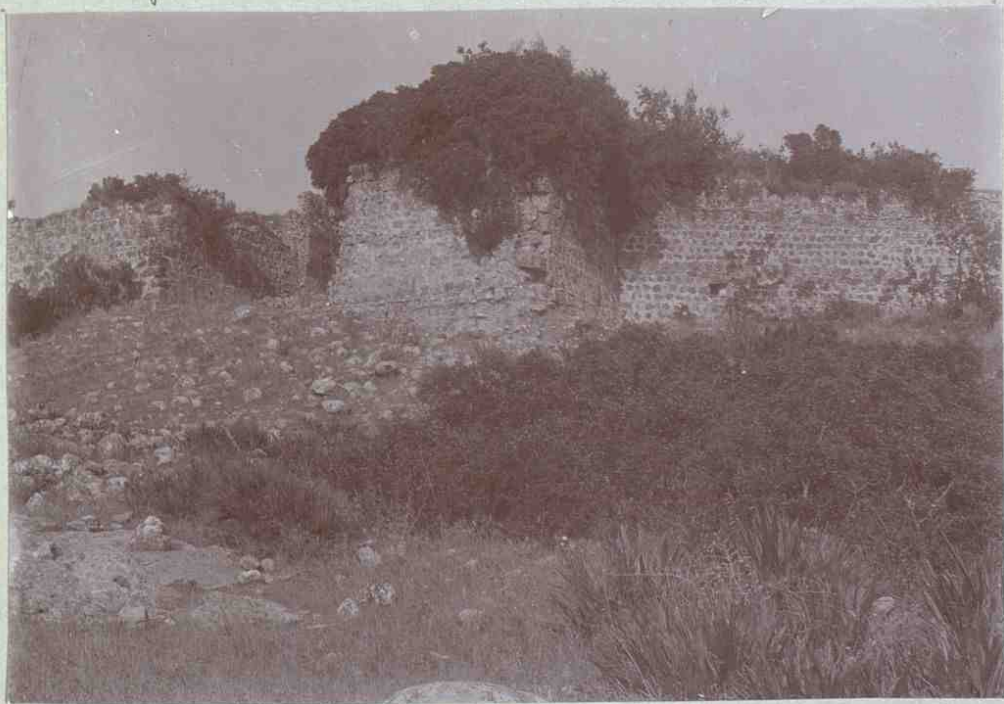


382.

Prado del Rey. - Ruinas del Castillo de Matrera o Pajarete.

E. II, pag. 369.

a mitad de plano



383.

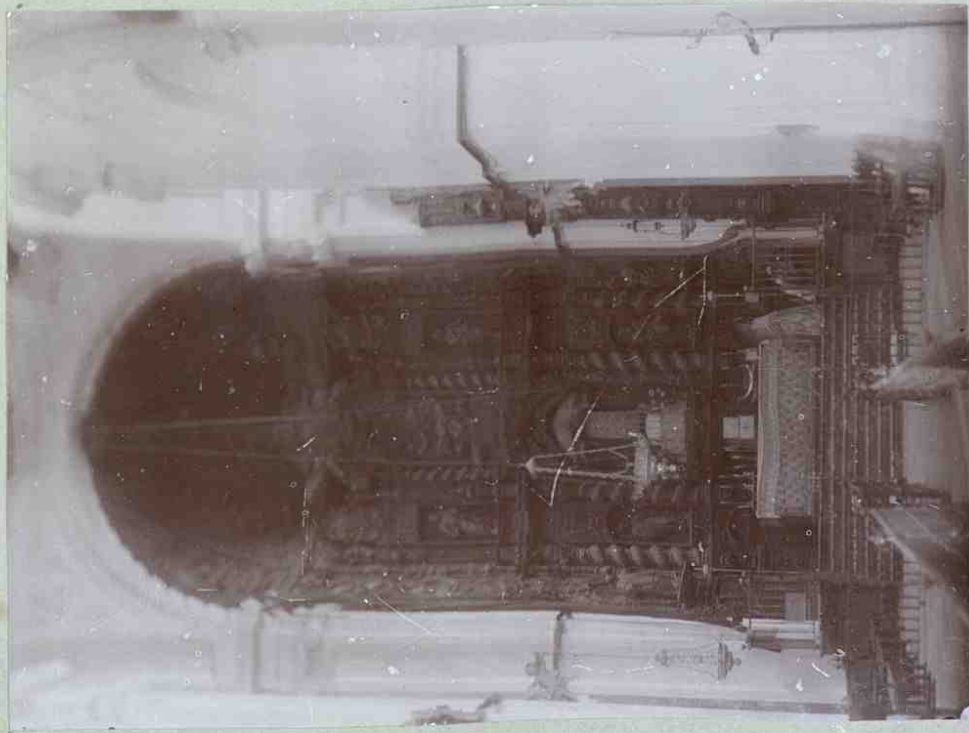
Idem. - Idem de idem. idem.



*Figura - pinto por un maestro*

Vilamartin.

*6*



Retablo de la Iglesia mayor.  
E. - II arg. 277.

384



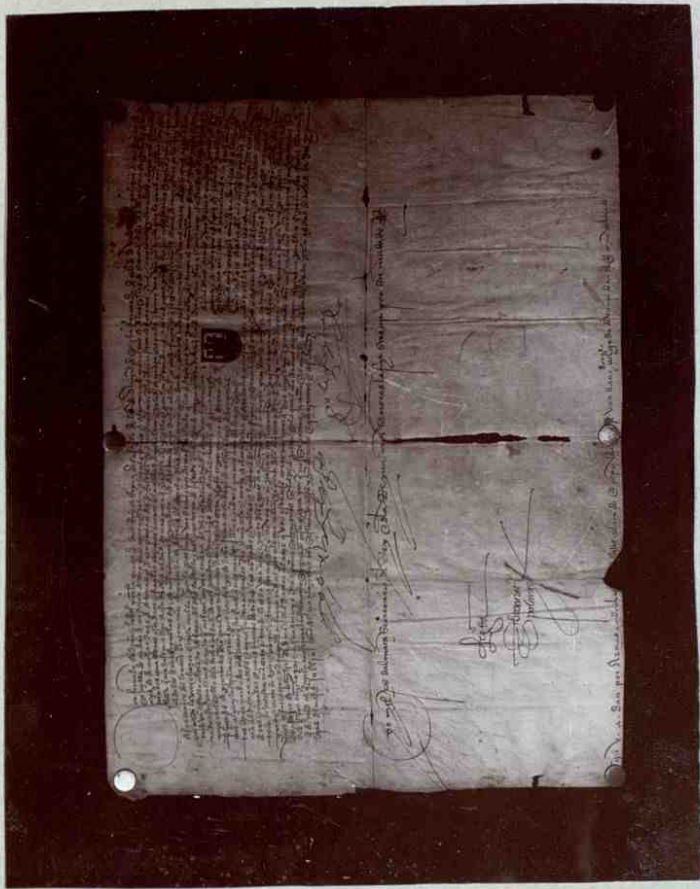
Quadro existente en la S. mayor.  
E. - II arg. 278.

385



S. Roque.

X



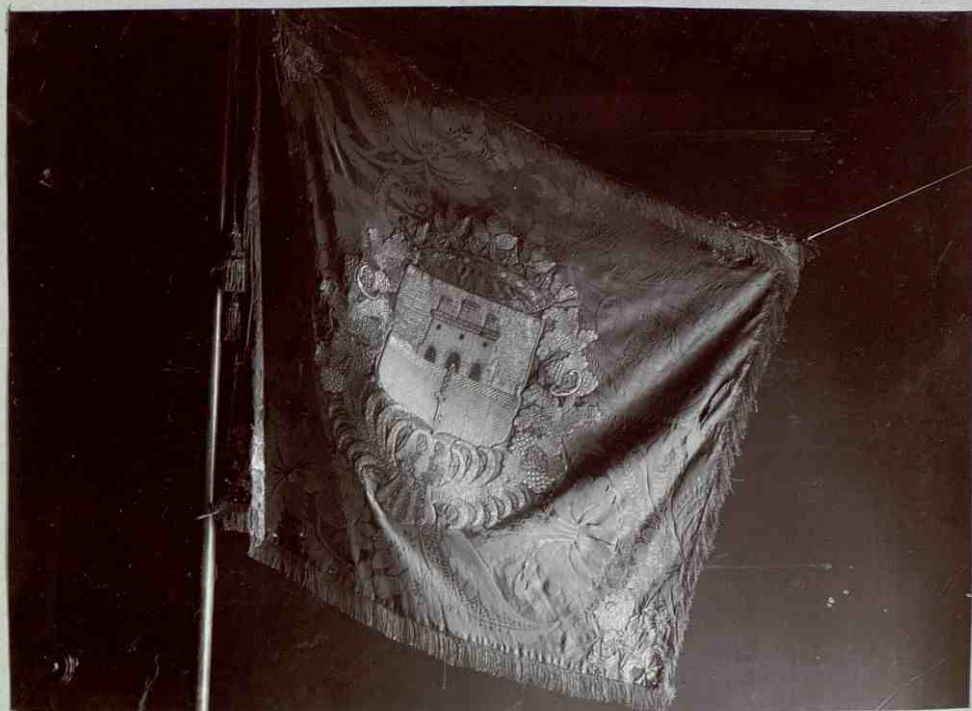
386.

Real Privilegio de los Reyes Católicos.  
C. II, pag. 384



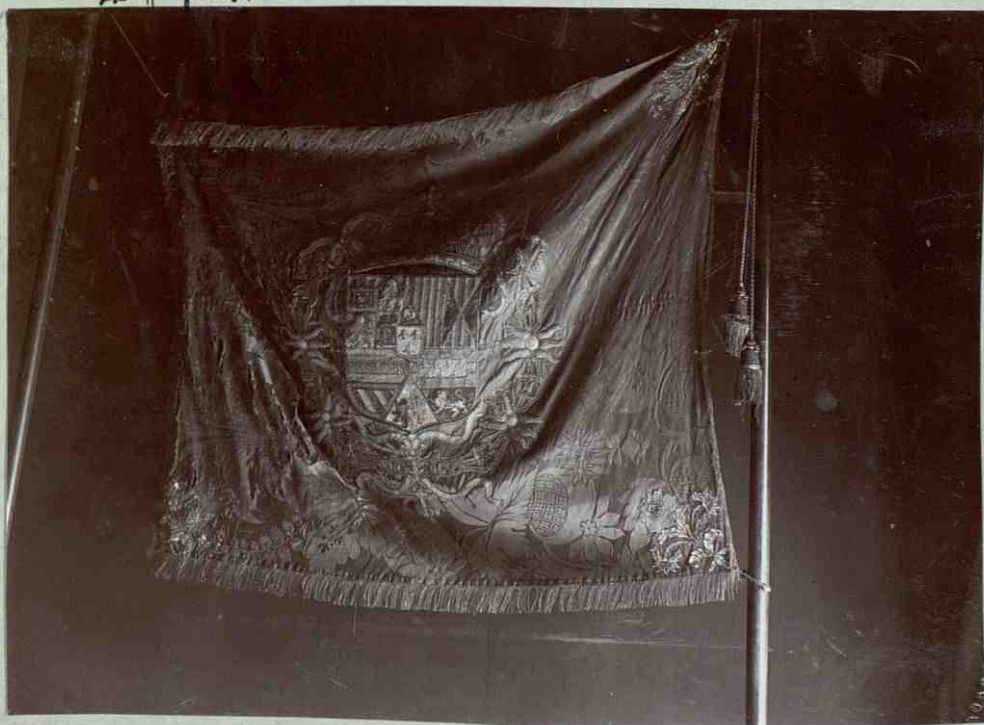
*Amistad de Gibraltari*

152



387.

S. Roque. — Estandarte de Gibraltar. (anverso). No  
6. II, pag. 285



388.

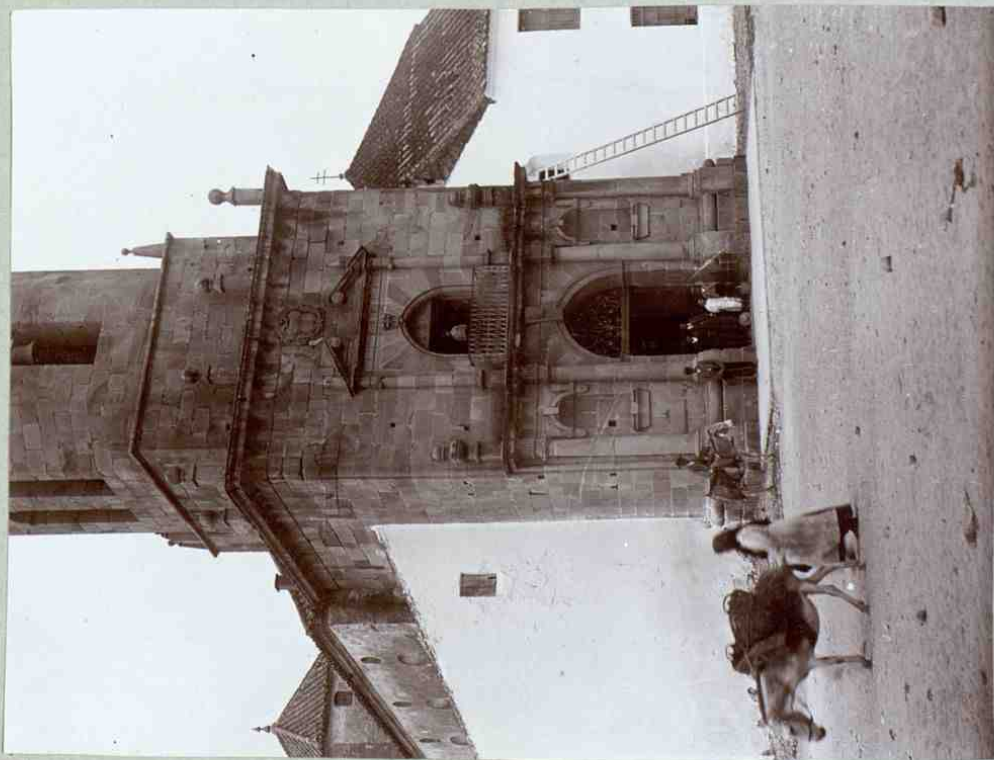
Idem. — Idem, idem. (Reverso).



*A toda plana*

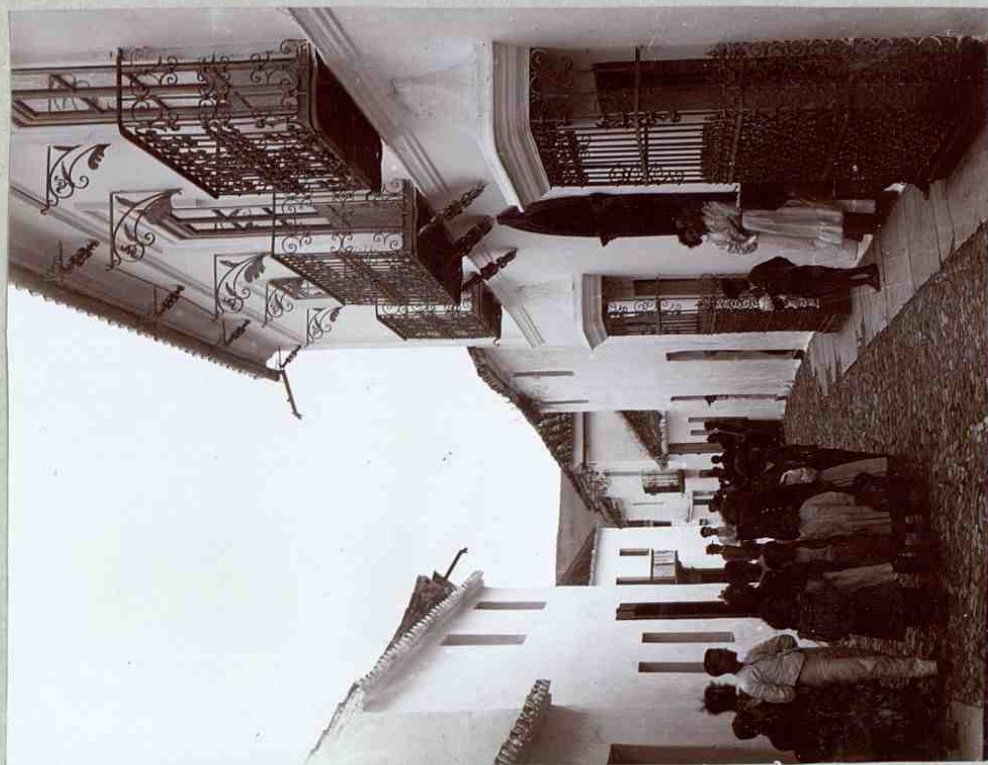
Los Barrios.

*No.*



*Iglesia mayor.  
E.-H. perq. 189.*

389.



*Una calle del pueblo.*

390.

159



A toda pluma

154

Linca de la Concepción.



391.

Iglesia mayor.

E. II, pag. 407



Castellar de la Frontera.

Mó 155



392.

Vista general. = E.-II, pag. 407.  
a plena altura

25



393.

El Castillo. = E.-II, pag. 411.

011. pag. 427.



a muntada de pedra  
L



394

Castellon. - Entrada del Castillo.  
E. II, pag. 452.

coll. pag. 452.

a muntada de pedra  
A

196

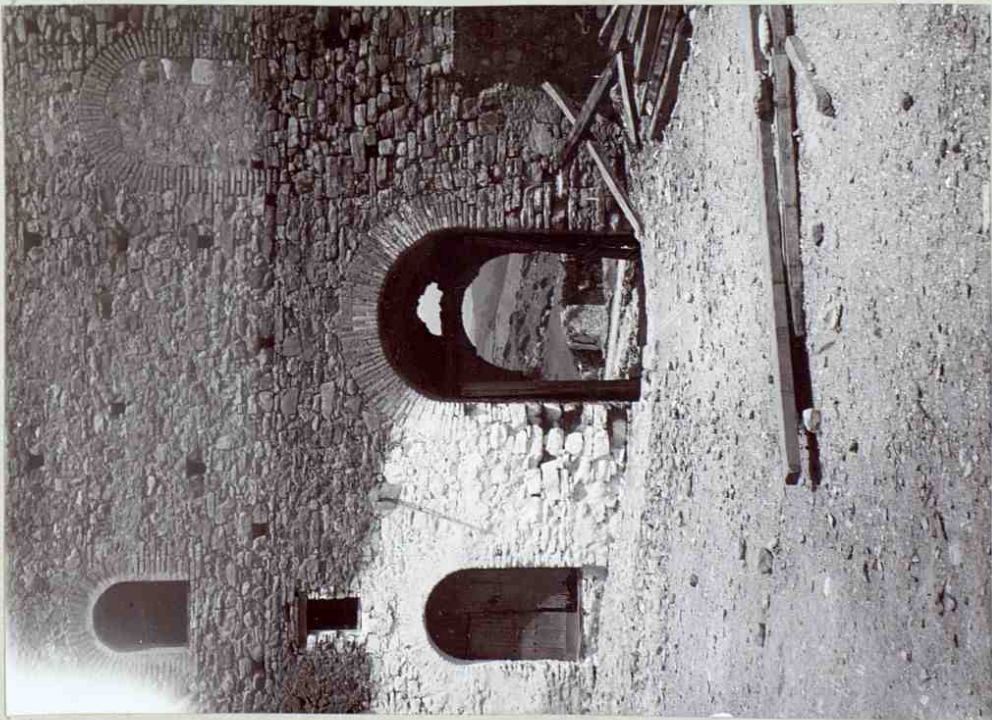


395

Idem. - Puerta del Castillo.



4. No



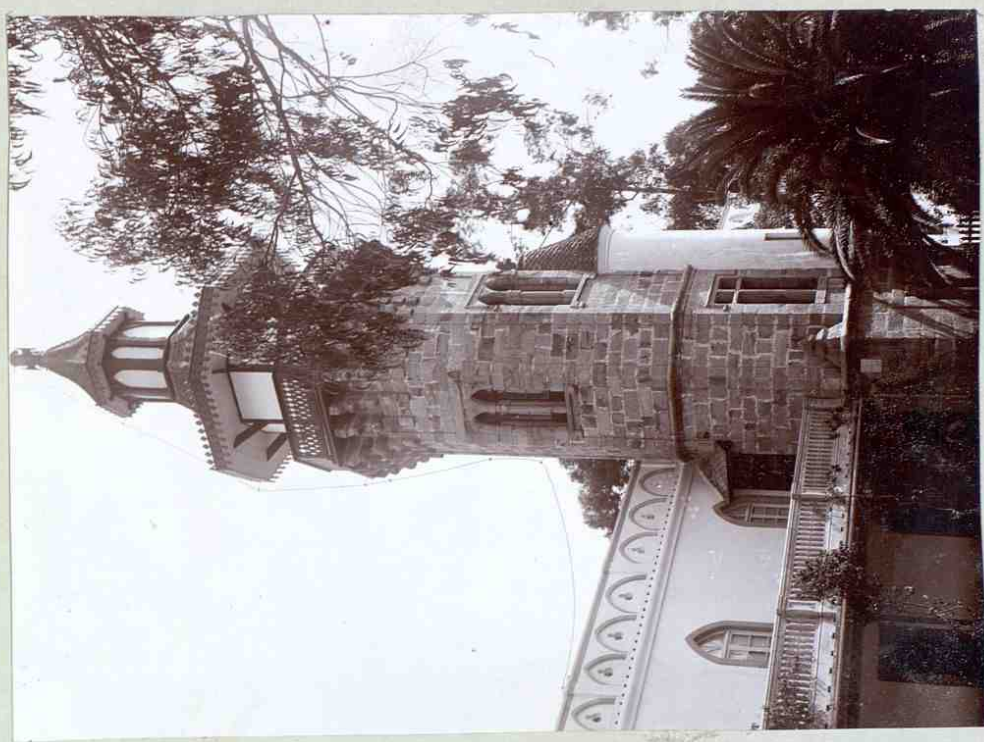
396

Castellón. - Puerta interior del Castillo.

B.-II, 19<sup>o</sup> q. 111.

B.-II, pag. 427.

2. a planta entera 157



397

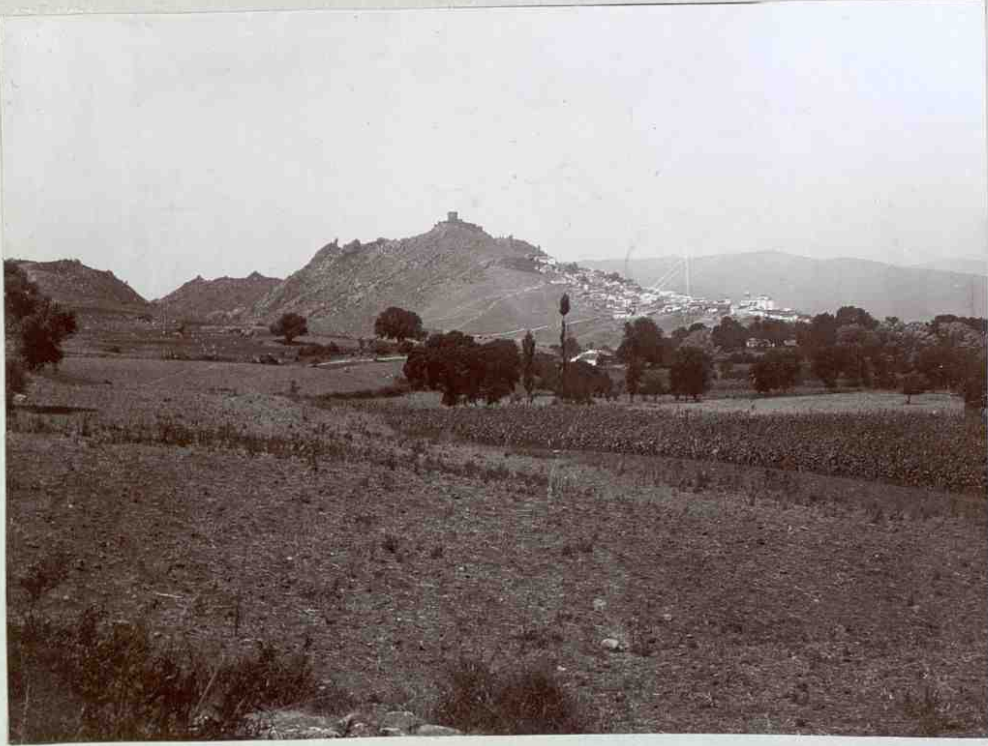
Castellón. - Convento de la Almoxarima.

B.-II, pag. 413.



Jimena de la Frontera.

110



398.

Ca. Vista general. = t. II, pag. 417.

4



- Puerto -

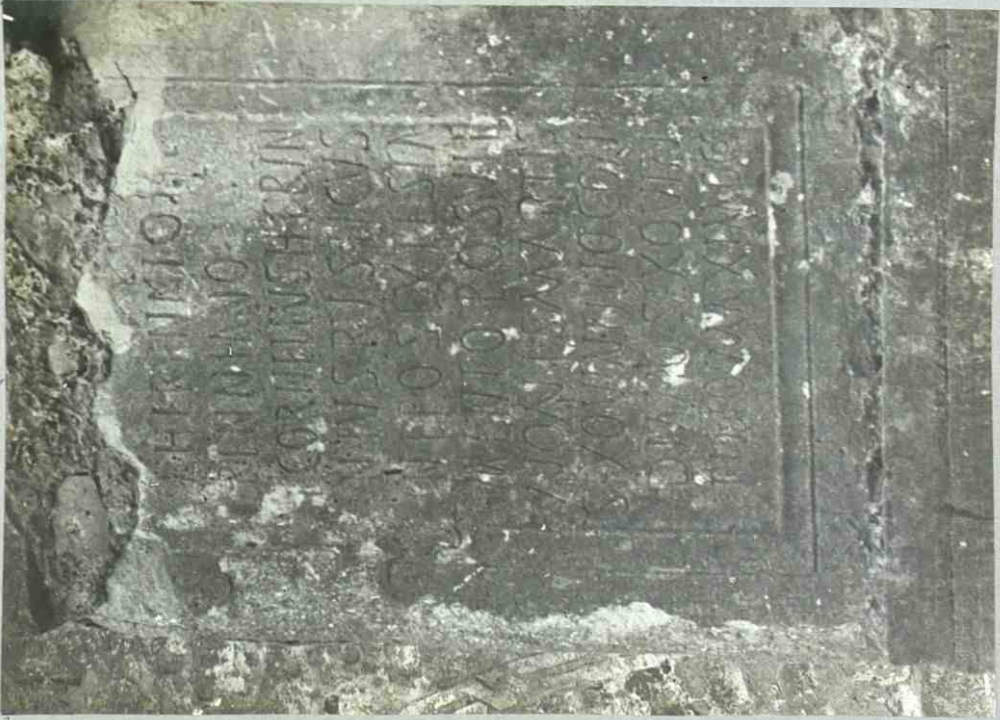
399.

Murallas del Castillo.

t. II. pag. 427.



X



400.  
Simera. - Inscripción empotrada en la puer-  
ta del Castillo. = E.-II, pag. 420.

E.-II, pag. 427.

X



401.  
Idem. - Idem en idem.



41

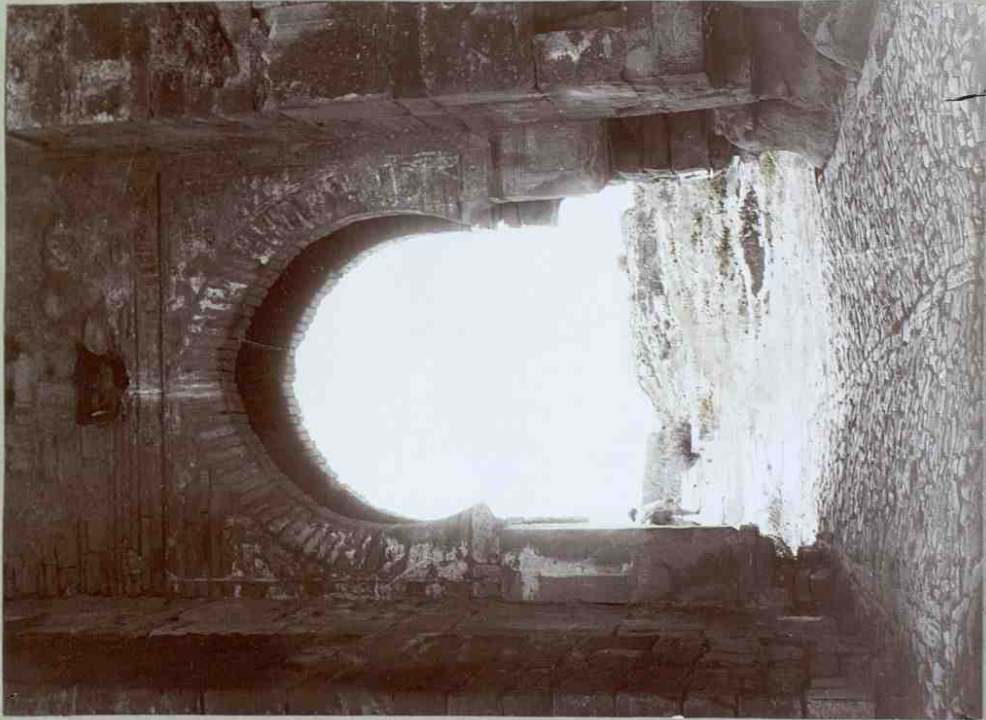


Simena.— Estatua romana. 402.  
C-II, pag. 425.

C-II, pag. 427.



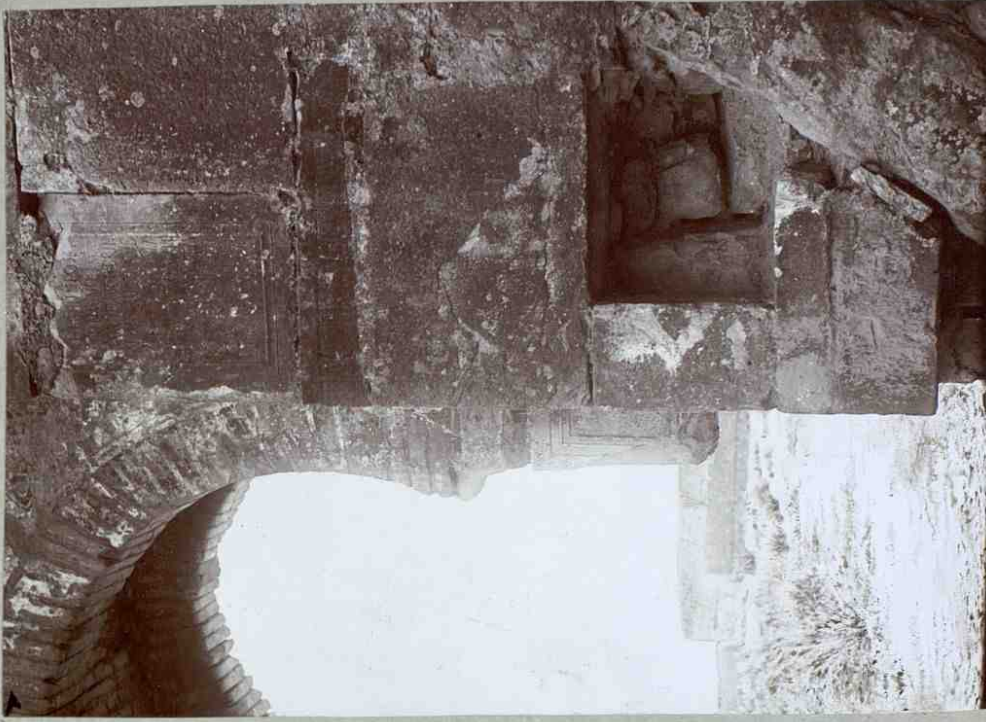
4. 16



403.

Simena. - Detalle de la portada del Castillo.  
E-II. pag. 427.

4. 15



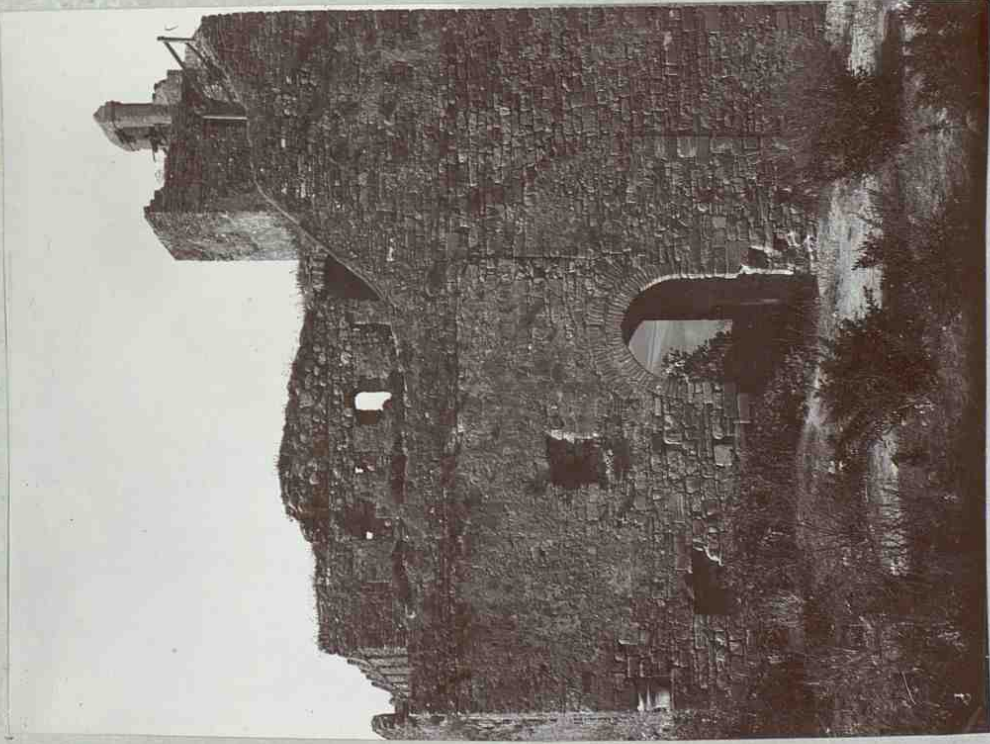
404.

Simena. - Idem, del id.

*De la Simena*



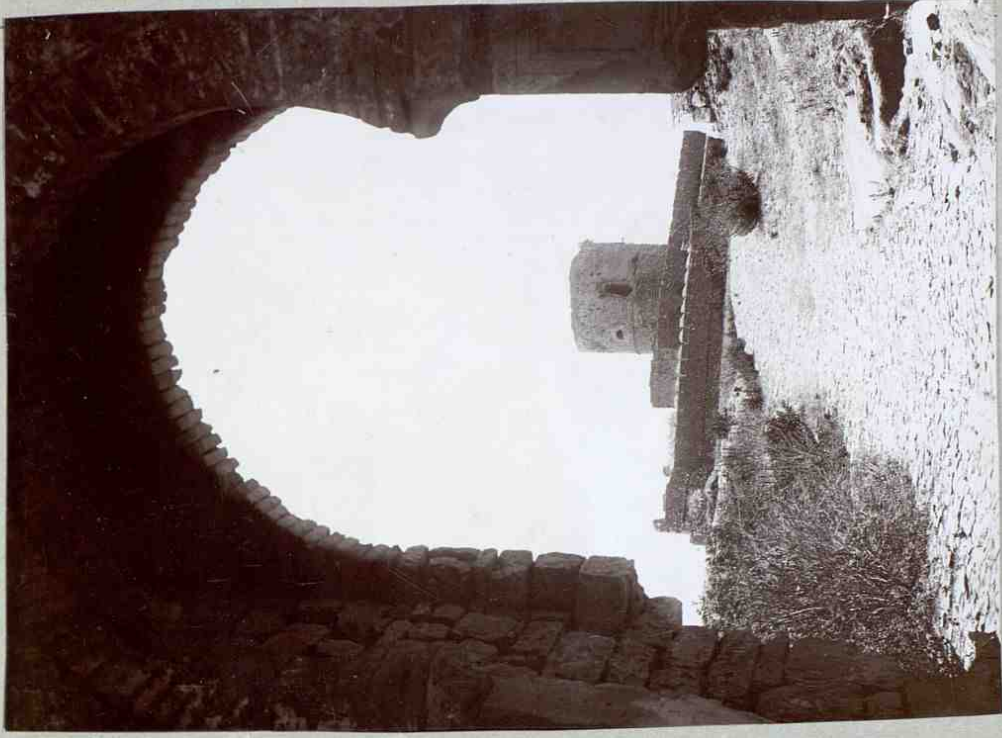
4 13 41



405.

Simena. - Fachada interior del Castillo.  
E.-II, pag. 427

42

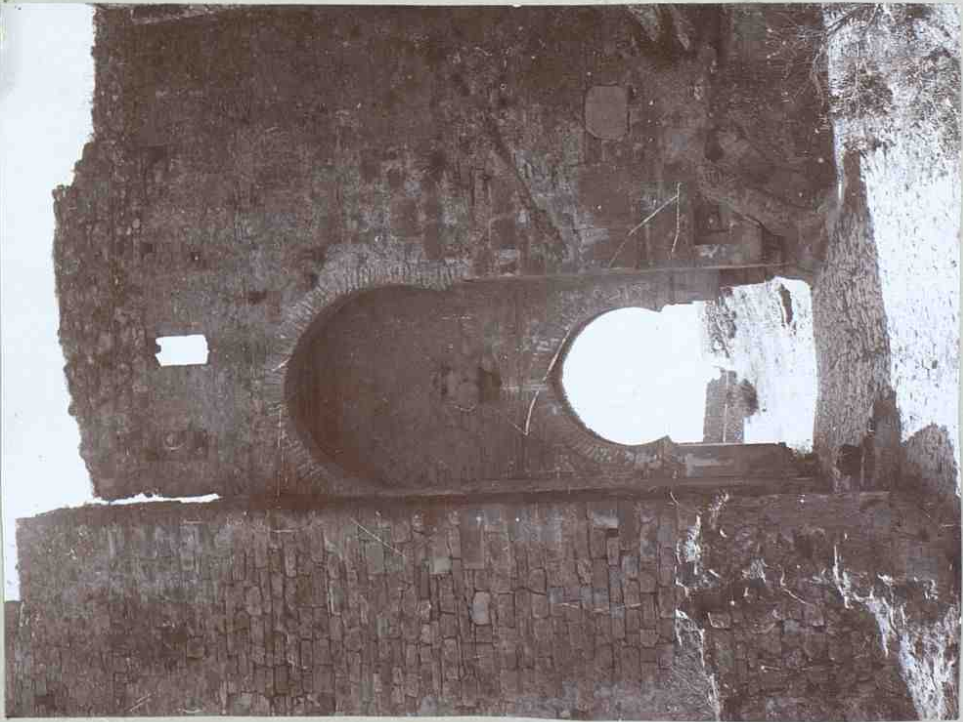


406.

Simena. - Vista interior de la Puerta.



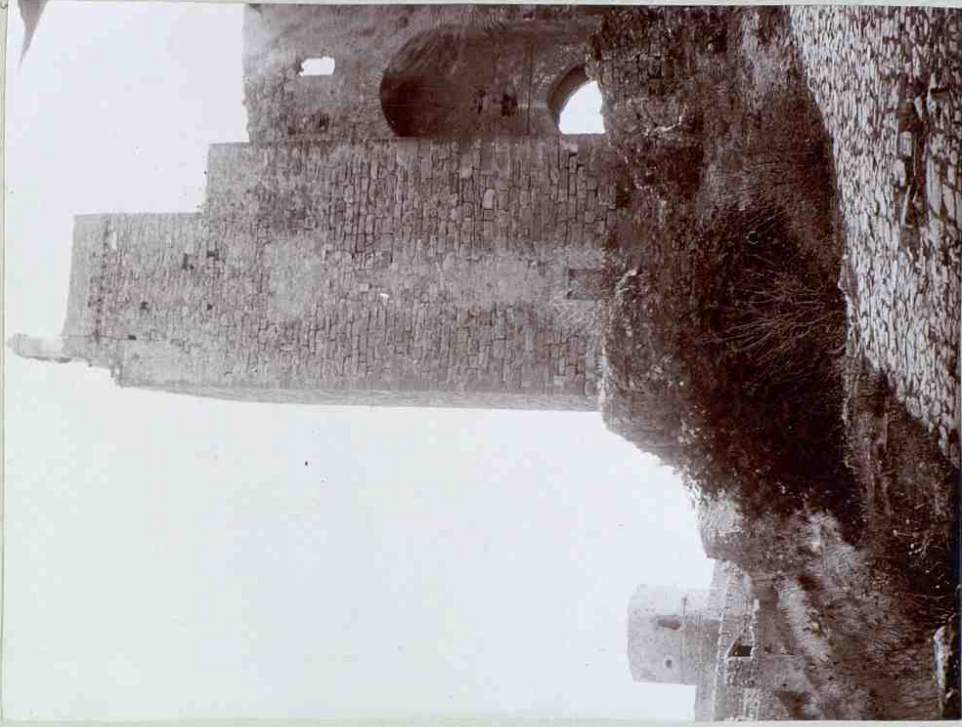
# 107



Simnna. - Portada del Castillo.  
E. II, pag. 427

407.

# 108



Simnna. - Errección adosado a la puerta del Castillo.  
408.



12

4



409.

Jimena.- Torre del homenaje.

E.-II, pag. 427



16  
(op.) Se muestra en evidencia esta fotografía



Simena. - Plaza de Armas. - E. II, pag. 428

450.



Simena. - Aljibes del Castillo. - E. II, pag. 429.

455.



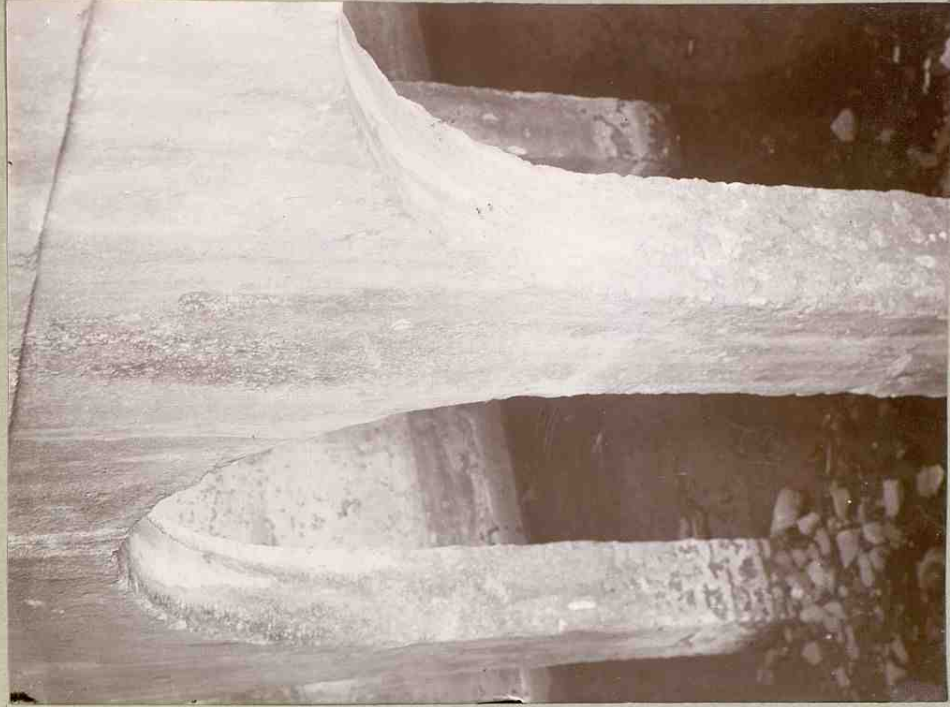
18 11 11



432.

Simera. - Oljibes del Castillo.  
C. II, pag. 420

19 4



433.

Simera. - Idem, idem.



a un lado de plano

4

198



434.

Simena. - Libro de coro, en la S. mayor.

a un lado de plano

4



435.

Idem. - Idem, idem in idem. = T. II, pag. 435.



Algeiras.

No.



Vista general del muelle.  
8.-II, pag. 440.

416.



No



Algerias.- La Isla Verde.

No

457.



Algerias.- Murallas árabe, = E. II, pag. 443.

458.



Si



419

Algeciras.- Murallas árabes.- E.-II, pag. 462. 9

Si



420

Algeciras.- Murallas árabes.



10



421.

Algeveiras. — "Ojo del Muelle".  
Z. II, pag. 445

Mo

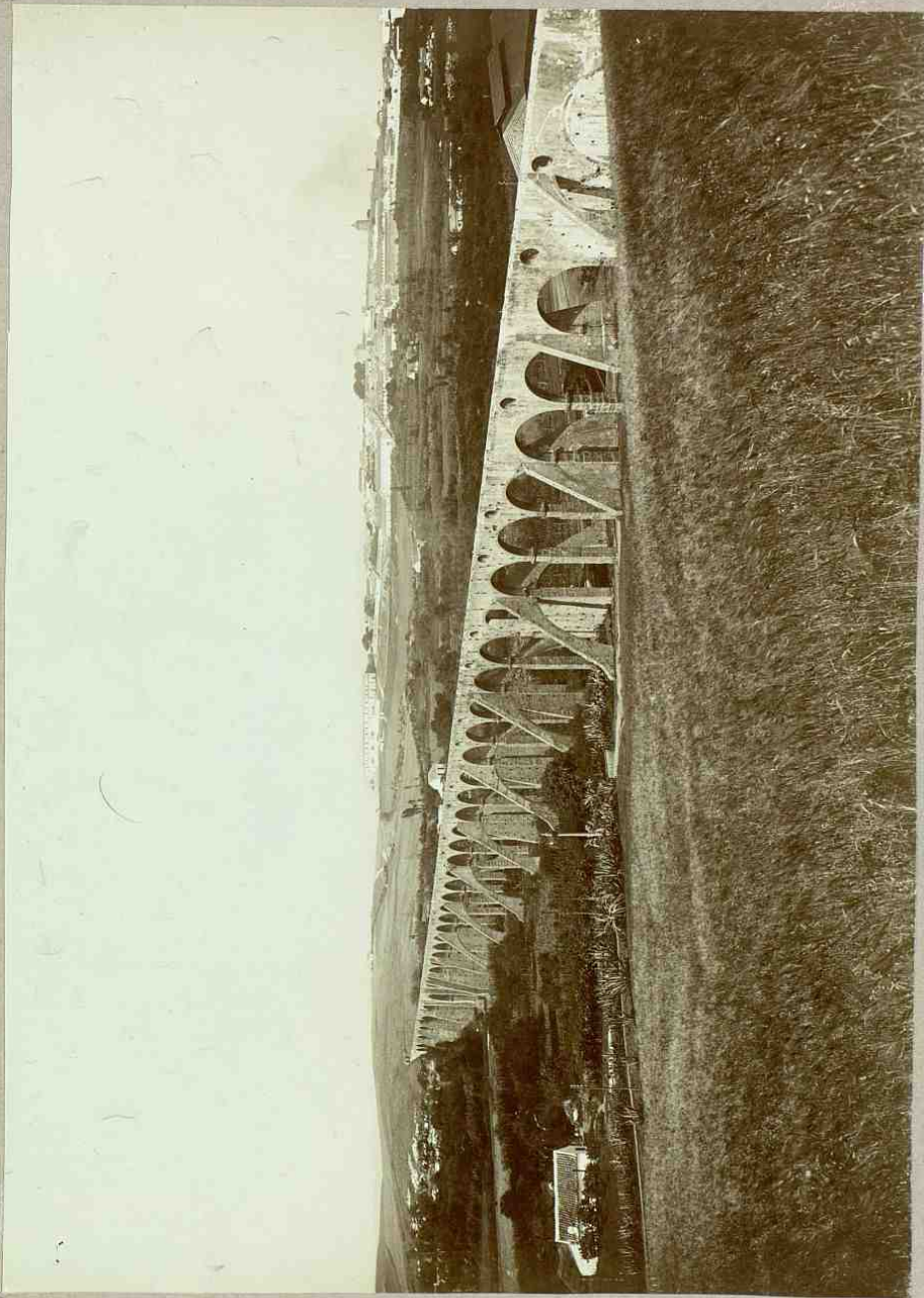


422.

Algeveiras. — Sumia árabe.  
Z. II, pag. 445



110

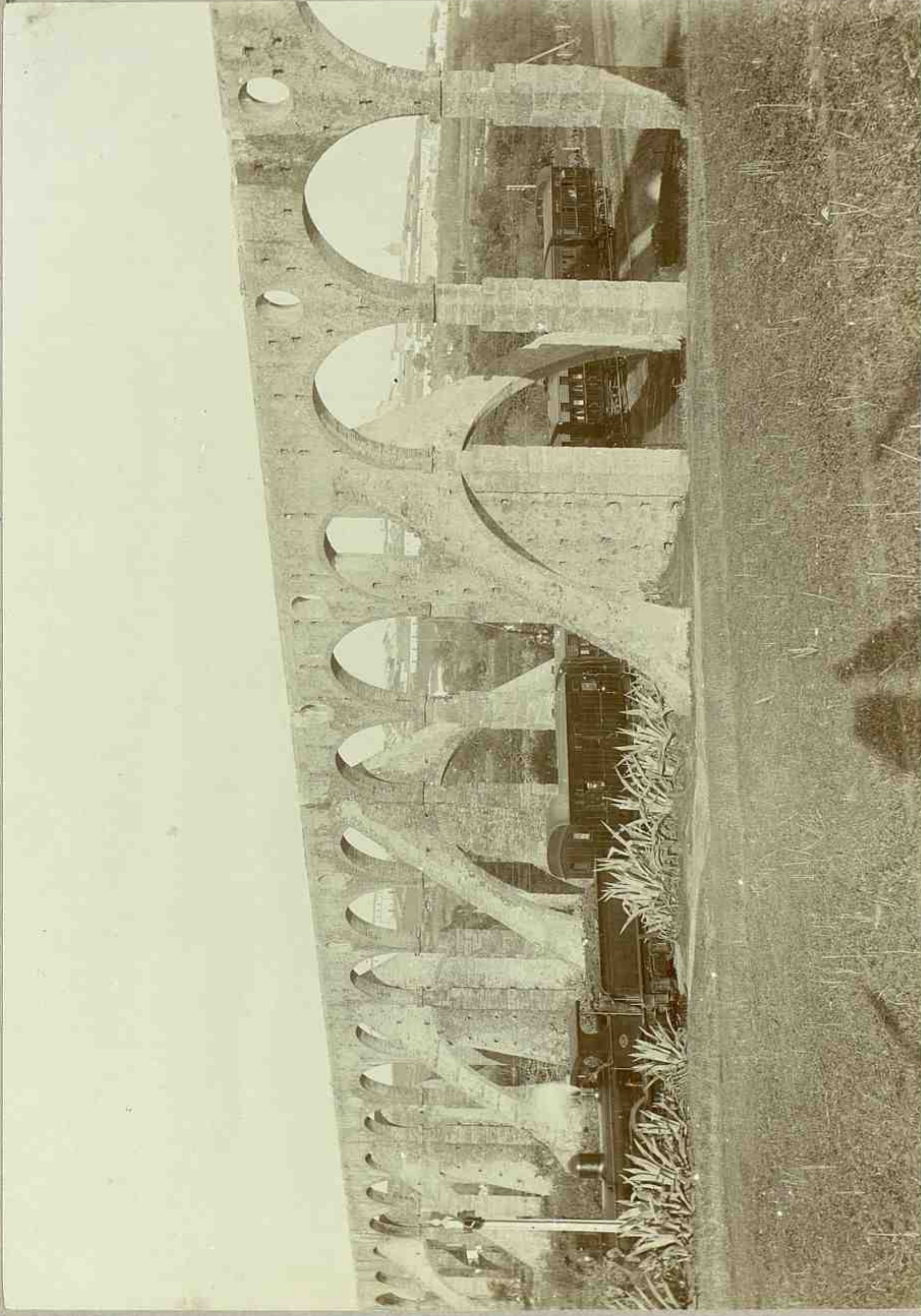


Algévia. - Aqüeducto. (Vista general).  
E. - II, pag. 446

423.



42H



42H.

Algéiras. — Aqüeducto. (Detalle).  
E. II, pag. 446



*Aurora plama 11*



425.

Algeciras. — Banderin de la ciudad.  
E. — II, pag. 449.

159



Ruinas de Carteya.

No.



Excosos de muralla romana, en el cortijo del Rocabillo. 426.  
E.-II, pag. 394

Li



Idem, idem, in idem, idem.

427.

Li



Li



428.

Cortijo del Rocadillo. - Estorquy. (Balneario (?)).

E. II, pag. 346

Li



429.

Idem. - Cablero de mármol labrado, en la escalera del Ayuntamiento -

E. II, pag. 397



1160



430.

Cortijo del Rocadillo. - Lucerna de barro romana.

6.-II, pag. 400





431.

Ruinas de la Torre de Cartagena.  
 6.-II. pag. 402.

iti?

6.-II, pag. 455.



432.

Monte Calpe. = 6.-II, pag. 404.

Wadimon araber. = 6.-II, pag. 456.



Barifa.

Mó



Vista general. = E.-II, pag. 452

433.

Mó



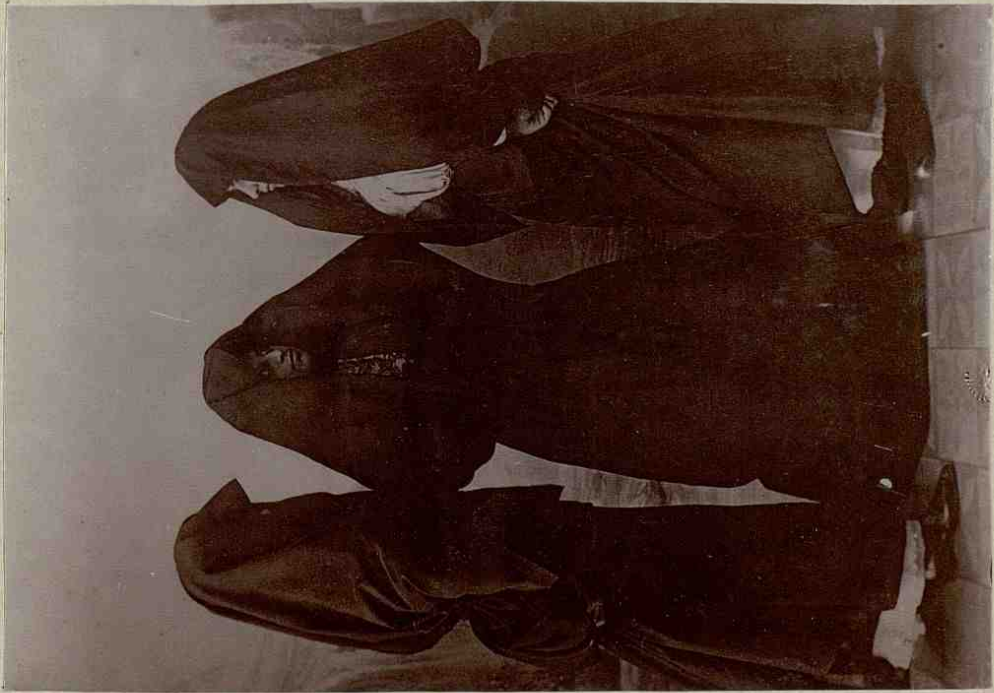
Vista general. - Isla de las Palmas. =

434.

E.-II pag. 456.  
Isla de las Palmas = E.-II pag. 456.



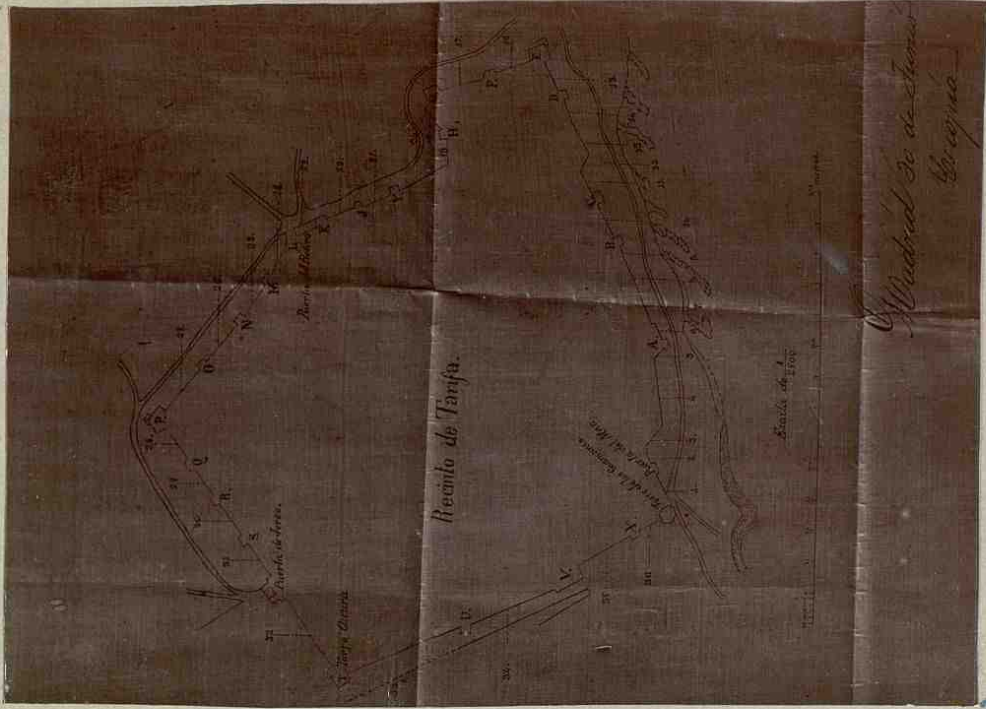
Se 20



435.

Exarifa. — Tipos del penitelo, en trajes de tradición árabe. — 8-II, pág. 436.

116



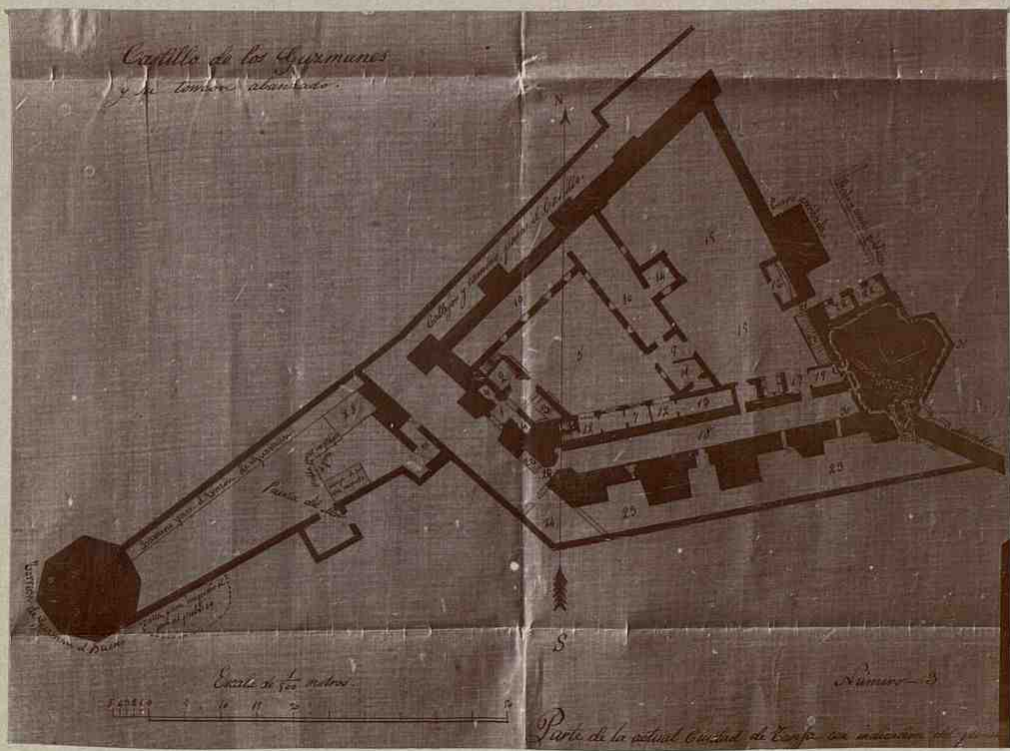
Madrid se descompartió  
en  
cuatro

436.

Exarifa. — Plano del recinto. — 8-II, pag. 436.



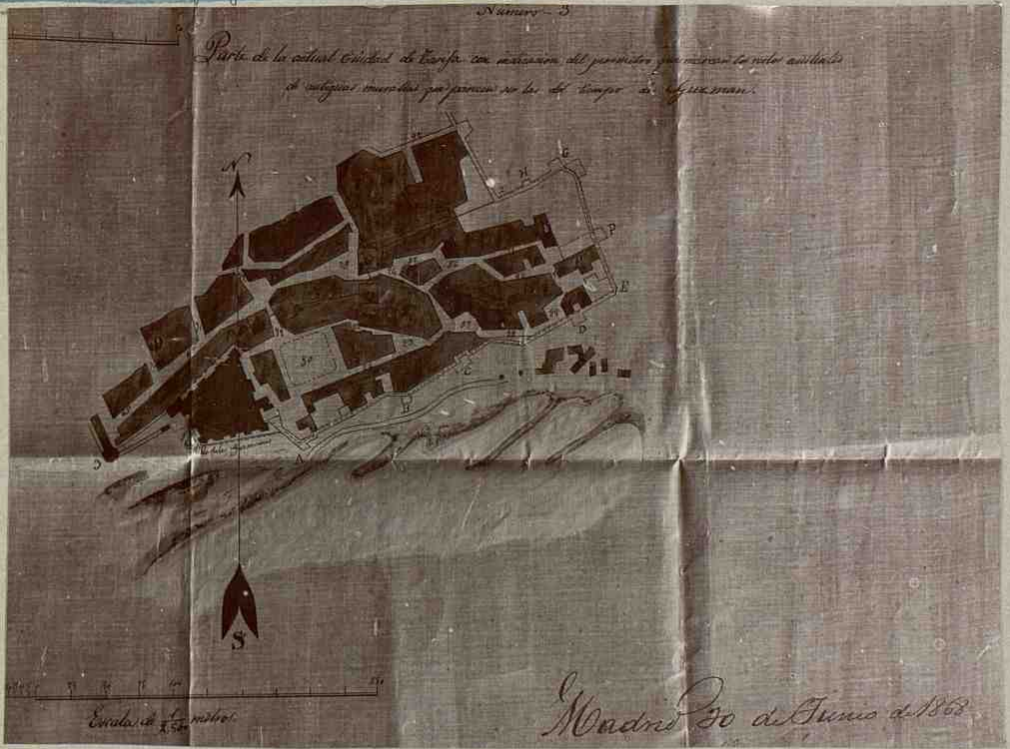
20 Si



Exvifa. - Plano del Castillo de los Guzmanes.  
 Tomo II, pag. 456

437

No



Exvifa. - Plano de las murallas.

438.



21 4

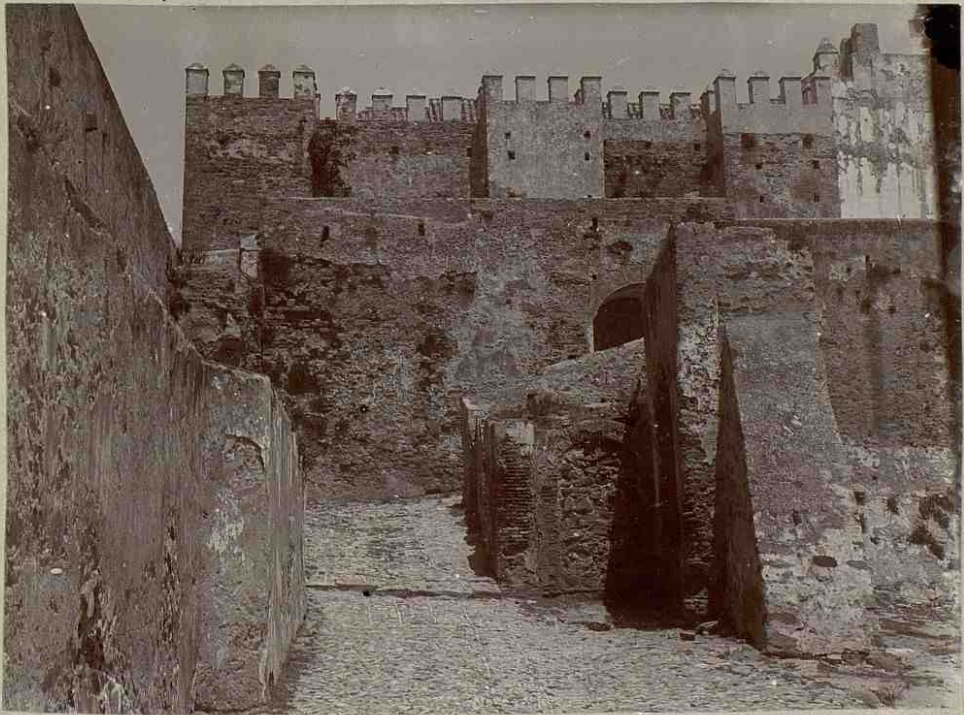


439.

Exifas. - Castillo de los Guzmanes. - Vista general.  
E. - II, pag. 458.

22

4

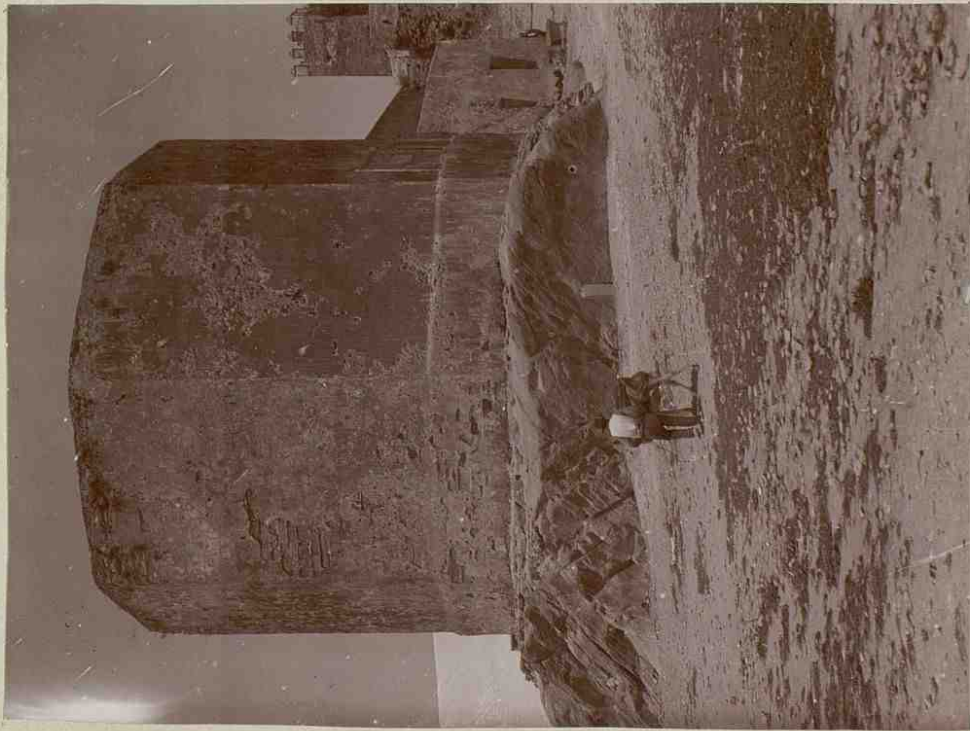


440.

Exifas. - Detalles del Castillo.



47



441.

Coruña. - Torreón de Guzmón el Bueno.

6. - II, pag. 458.

48



442.

Idem. - Sápida árabe implotrada en el Castillo.

6. - II, pag. 460.



4.



443.

Carifia. - Puerta de Serech.  
E.-II, pag. 462.



44

41



444

Covifor. — Puerta del Mar.

6. — II, pag. 462.

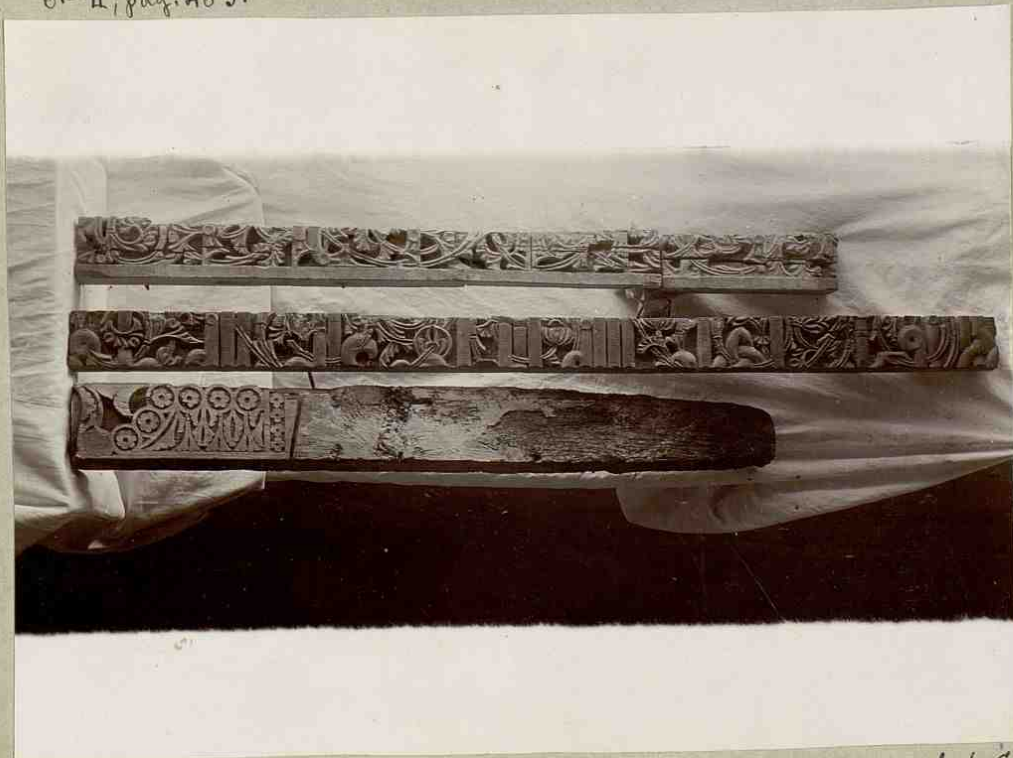


25 li



445  
Tarifa. — Viga árabe, hallada en la Capilla del Cartillo.  
G.-II, pag. 463.

li 46

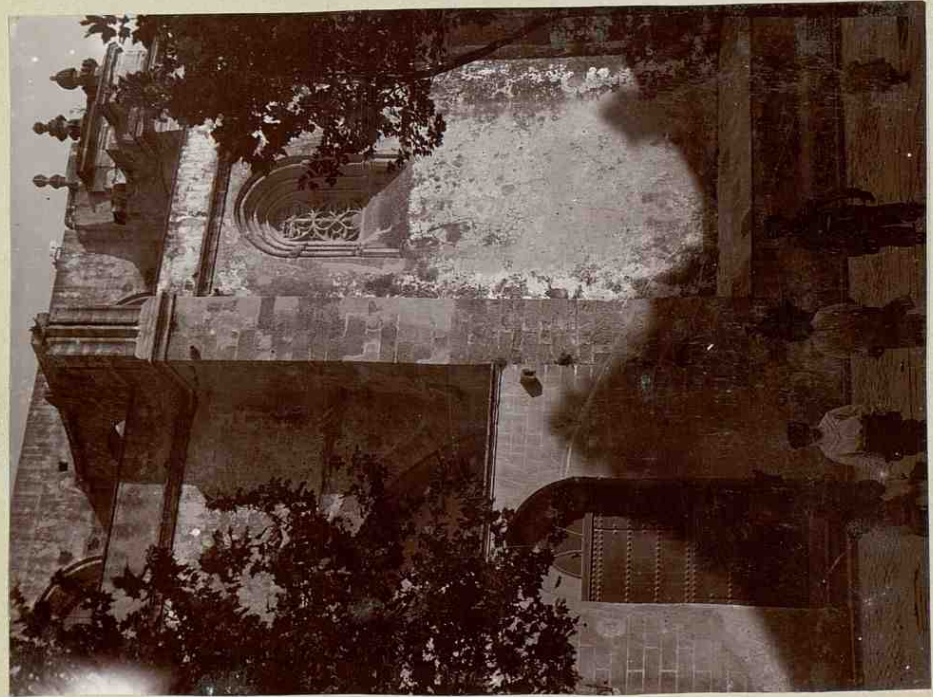


446.

Idem. — Grosos de artesanado árabe, en idem idem.



aplicaciones  
160

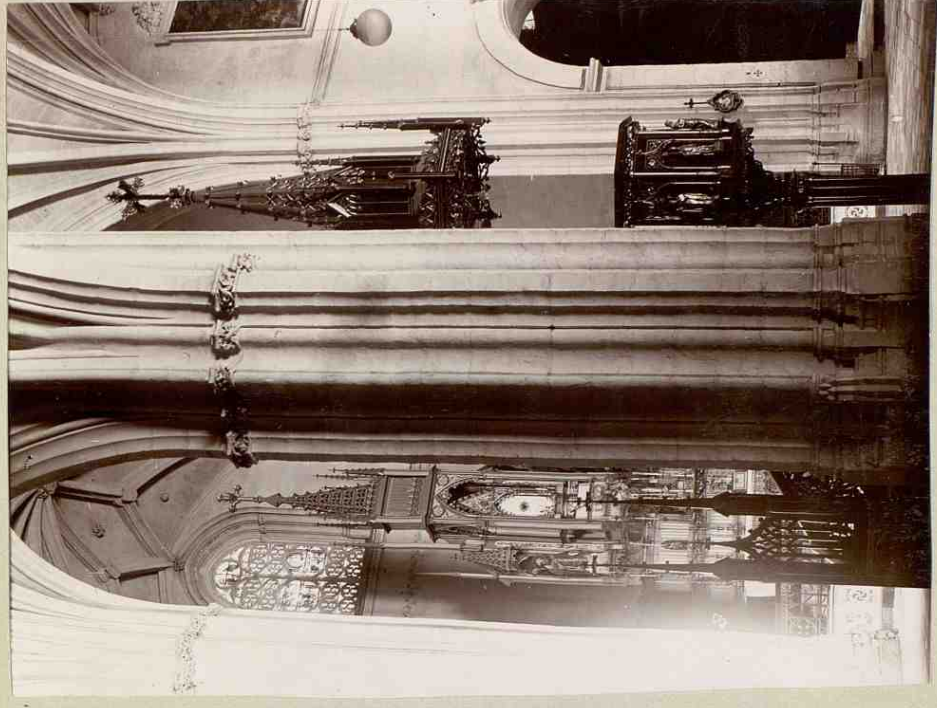


Capilla. - Paschada lateral de S. Mateo.  
E-II, pag. 465

v. II, pag. 406

447

aplicaciones  
160

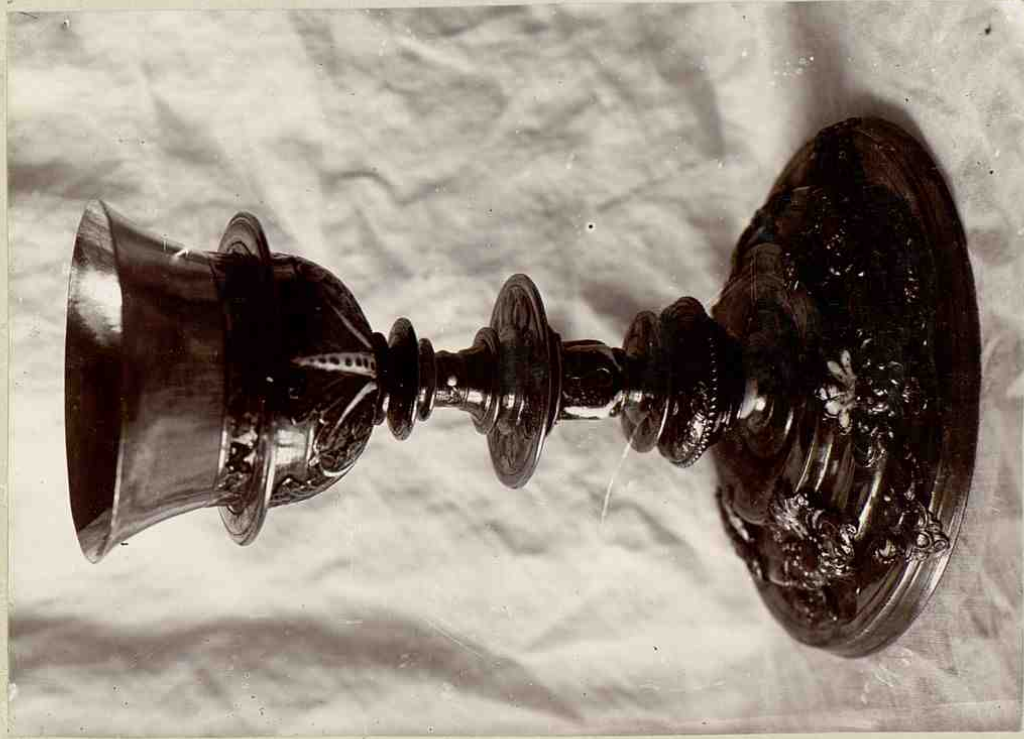


Idem. - S. Mateo. - (Interior).

448

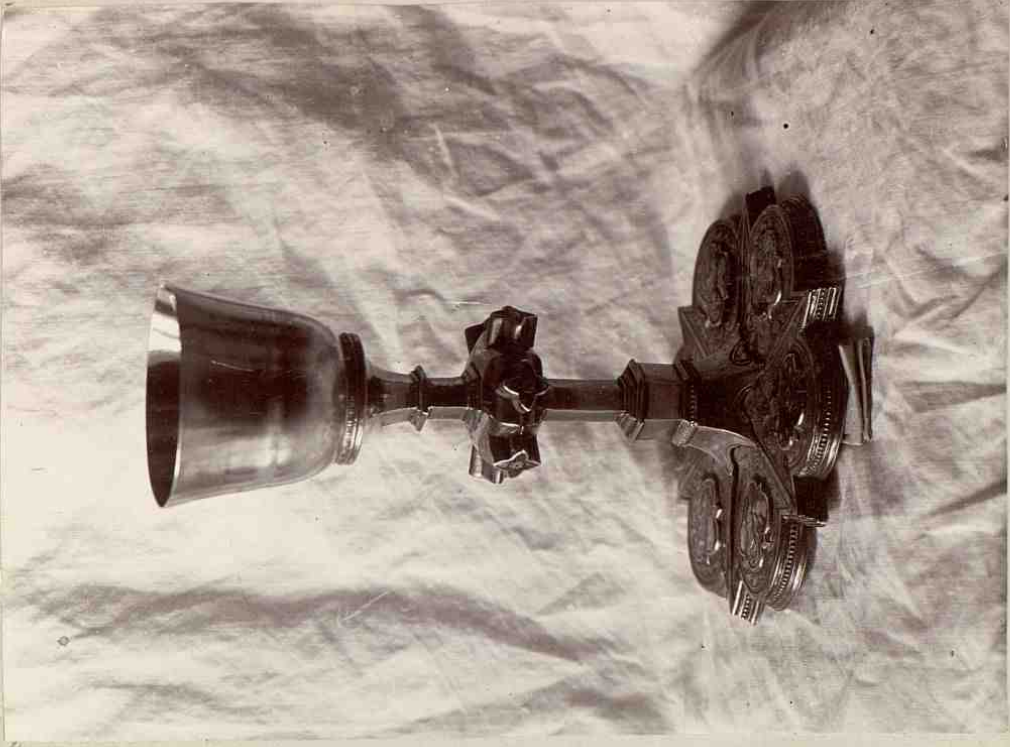


a unton aplona  
4



449  
Calice de oro con esmaltes, en la S. mayor.  
E.-II, pag. 466

de plomo  
4. centrado  
164



450.  
Calice de plata sobredorada, con esmaltes, representando varios santos.



165

a plama entera li

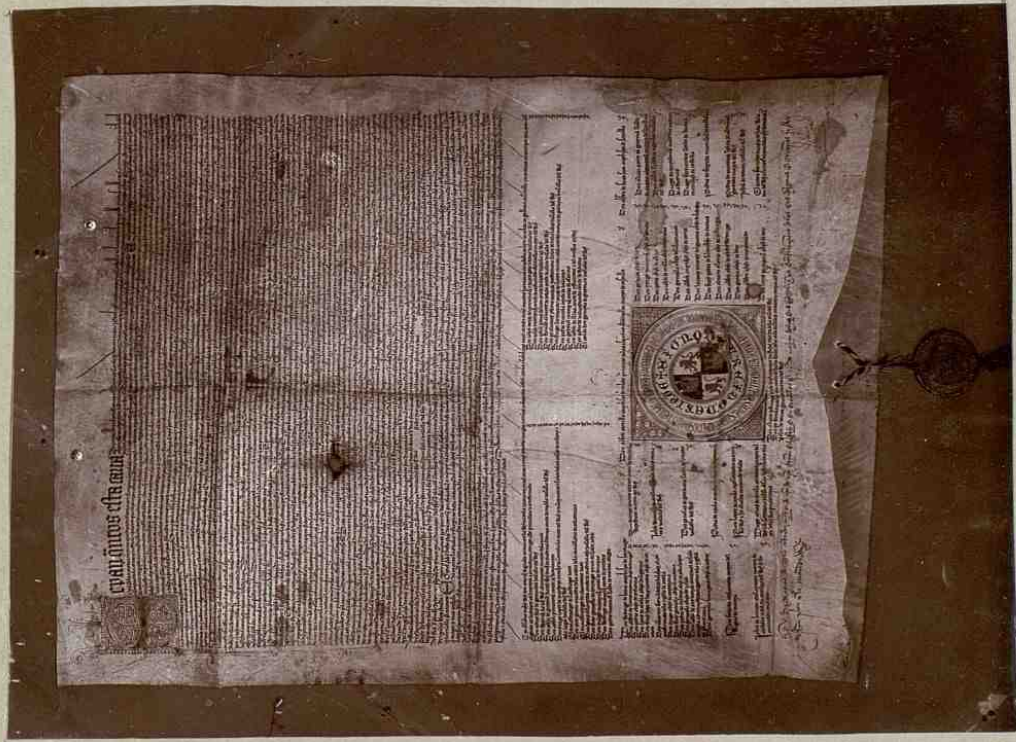


451.

Carifa. - Placa de oro con esmaltes existentes en la Iglesia Mayor. - E. - 11, p. 467



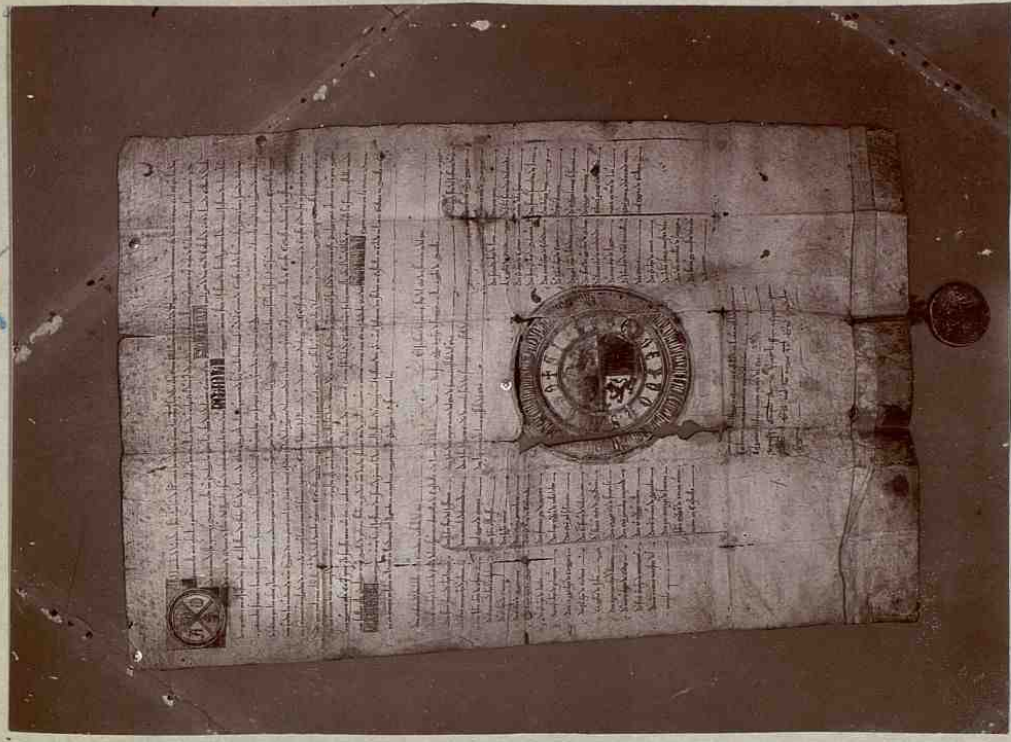
4.



452.

Carta.- Privilegio de Sancho IV.  
 C. - H, pag. 468.

4.



453.

Carta.- Privilegio de Enrique IV.



Ruinas de Bolonia.

X.



Carifa. - Sarcófago encontrado en los "Lancees" de Carifa. 454.  
Z.-II, pag. 472.



No.



455.  
Cavifa. - Bolivia. - Ruinas del Arzobispo romano.  
E. - II, pag. 479.

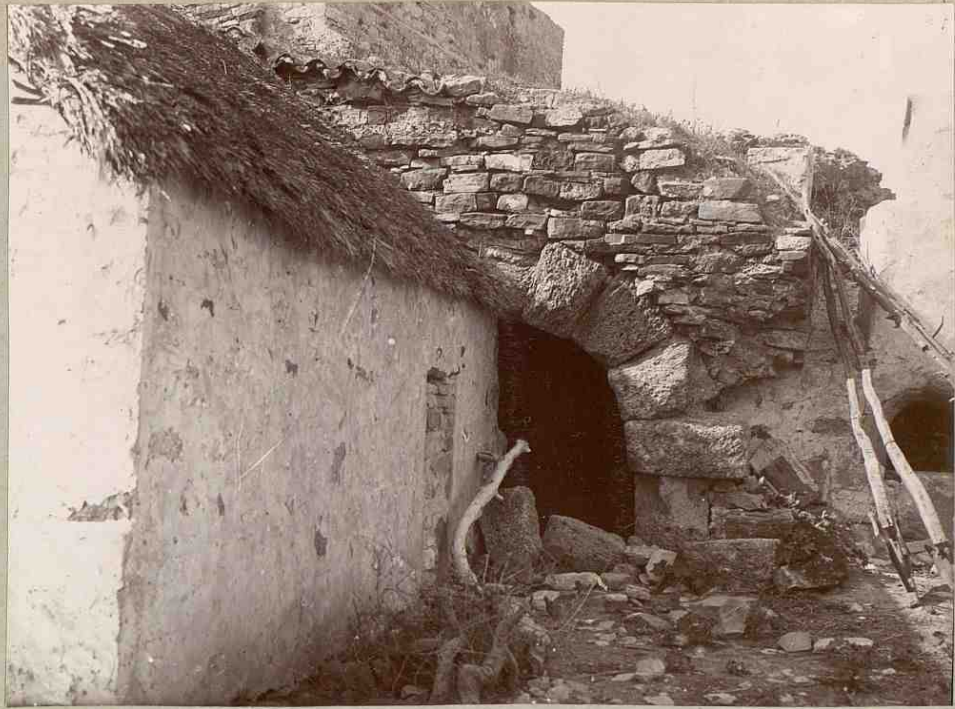
Li.



456.  
Cavifa. - Bolivia. - Hornos de crenacion en el  
Circostanario.



Li



457.

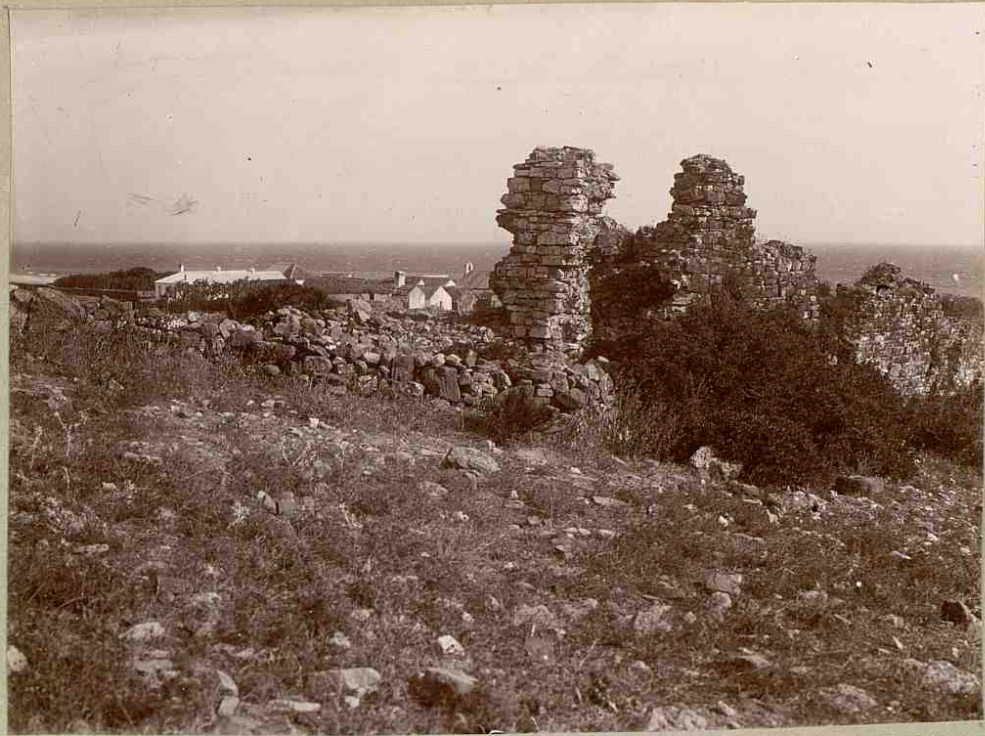
Exiifa. - Bolonia. - Ruinas del Circo romano.  
E. - II, pag. 480



458.

Exiifa. - Bolonia. - Ruinas del Circo romano.





459.

Carifa. - Bologna. - Ruinas del Circo romano.  
E. - II, pag. 482.

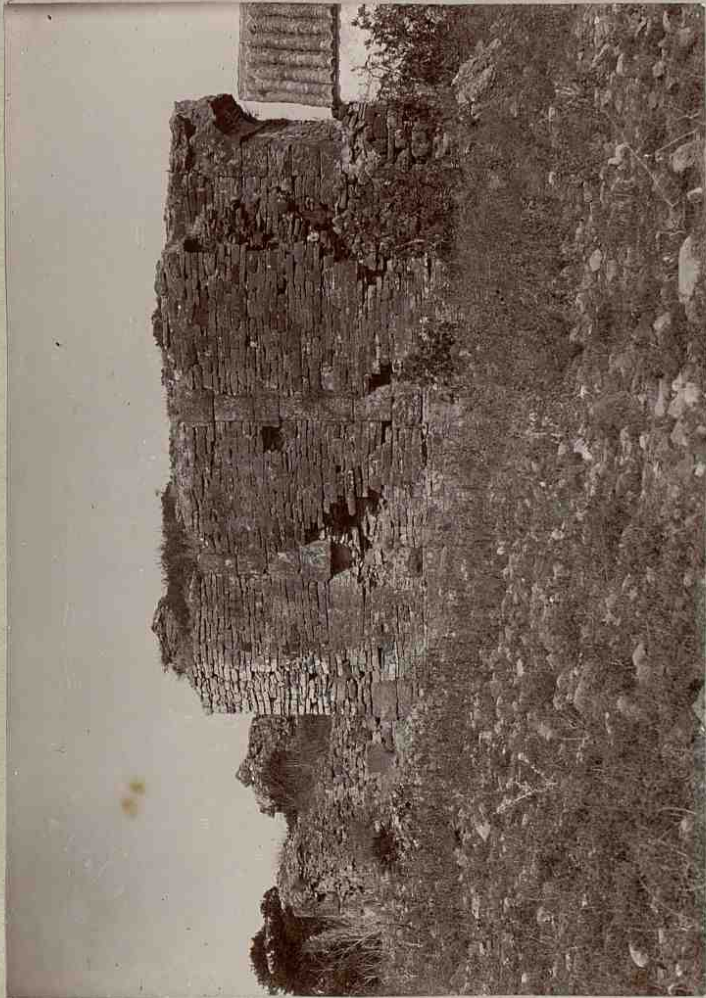


460.

Carifa. - Bologna. - Ruinas del Circo romano.



4



465.

Cavita. - Bolonia. - Restos del Anfiteatro romano.  
E. - H., pag. 482



Lara.

Nº 167

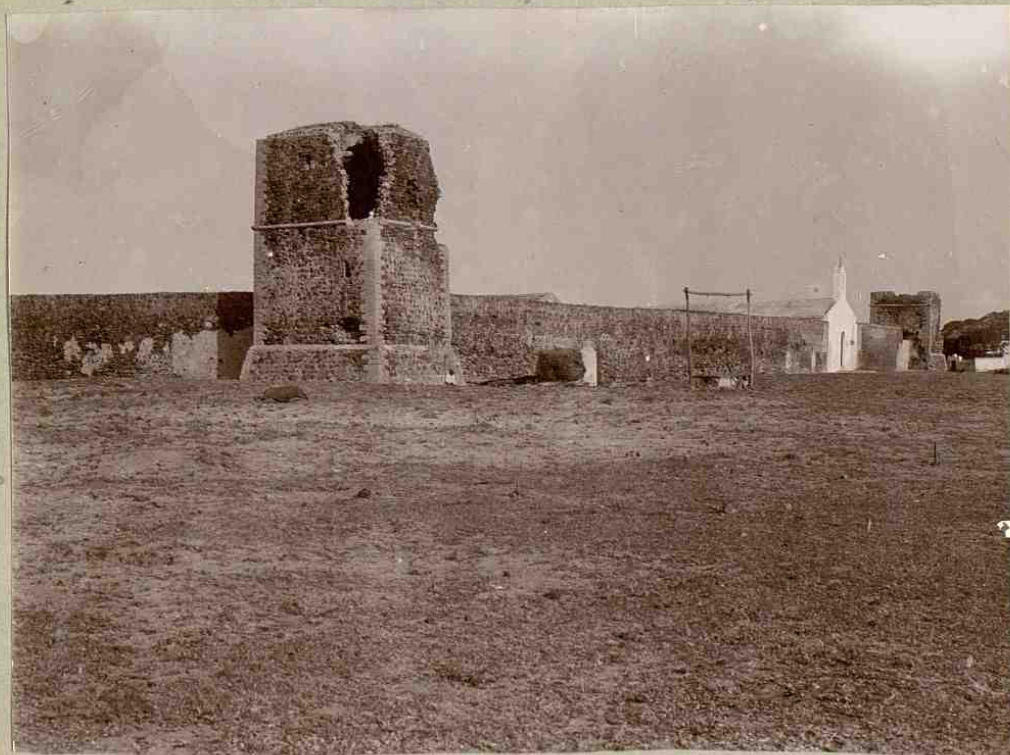


462.

Vista general. = 6.º II, pag. 485

A toda plana ti

Argemísimas



463.

Vista general del Castillo. = 6.º II, pag. 490



No



464.

Larox. - Puerta lateral del Castillo. - E.-II, pag. 490.

No



465.

Larox. - Plaza del Castillo - E.-II - pag. 490



a ploma entera  
2.



466.

Laver. — Puerta del Castillo. — (Vista interior).

t. II, pag. 490.

166



