

Esta obra es una reproducción digital de un documento propiedad del Ministerio de Cultura que ha sido objeto de un proyecto de restauración y digitalización por el Instituto del Patrimonio Cultural de España y se conserva, en depósito, en la biblioteca Tomás Navarro Tomás del CSIC.

Podrá ser utilizada con fines de consulta, estudio o investigación, siempre que se respete la autoría y la integridad de la obra, en los términos previstos por la legislación vigente. No se permite en ningún caso el uso comercial de la obra, ni en todo ni en parte. Cualquier otra utilización deberá ser autorizada expresamente por el CSIC.

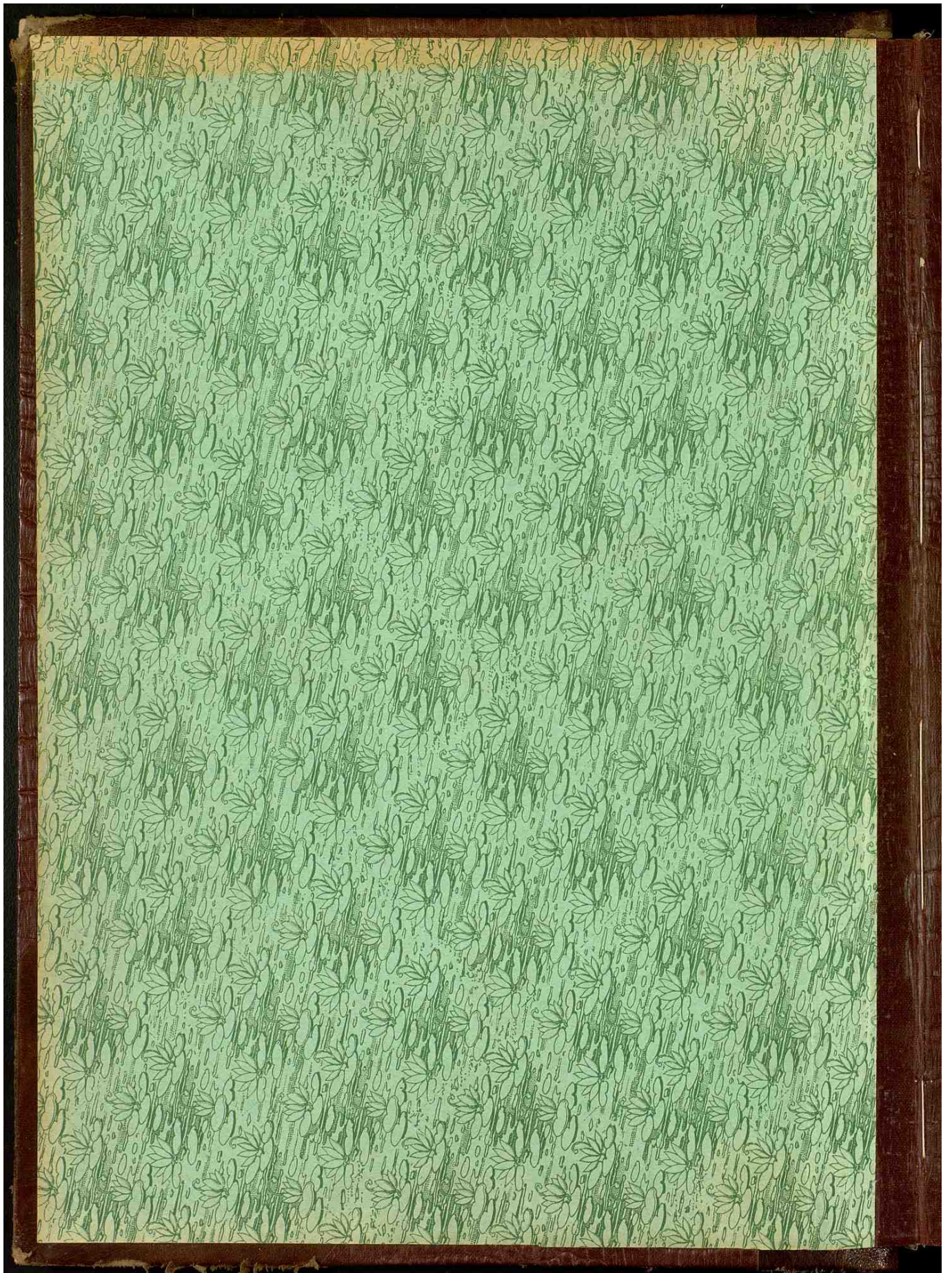


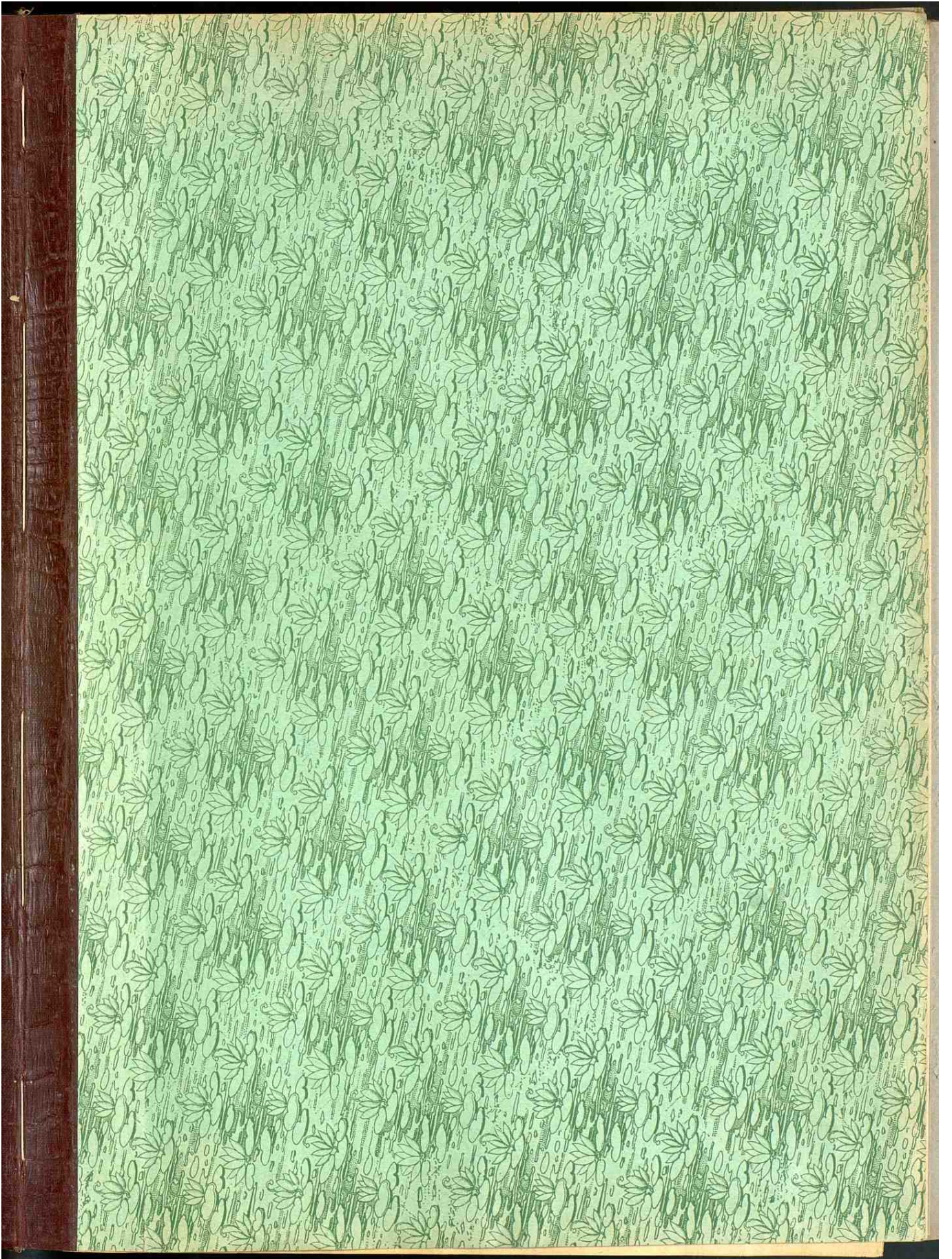
E. Romero de Torres

CATÁLOGO
DE LOS
MONUMENTOS HISTÓRICOS
Y ARTÍSTICOS

DE LA
PROVINCIA DE CÁDIZ

Fotografías.-Tomo VII





CATÁLOGO
DE LOS
MONUMENTOS HISTÓRICOS Y ARTÍSTICOS
DE LA
PROVINCIA DE CÁDIZ
FOTOGRAFÍAS

Zahara.

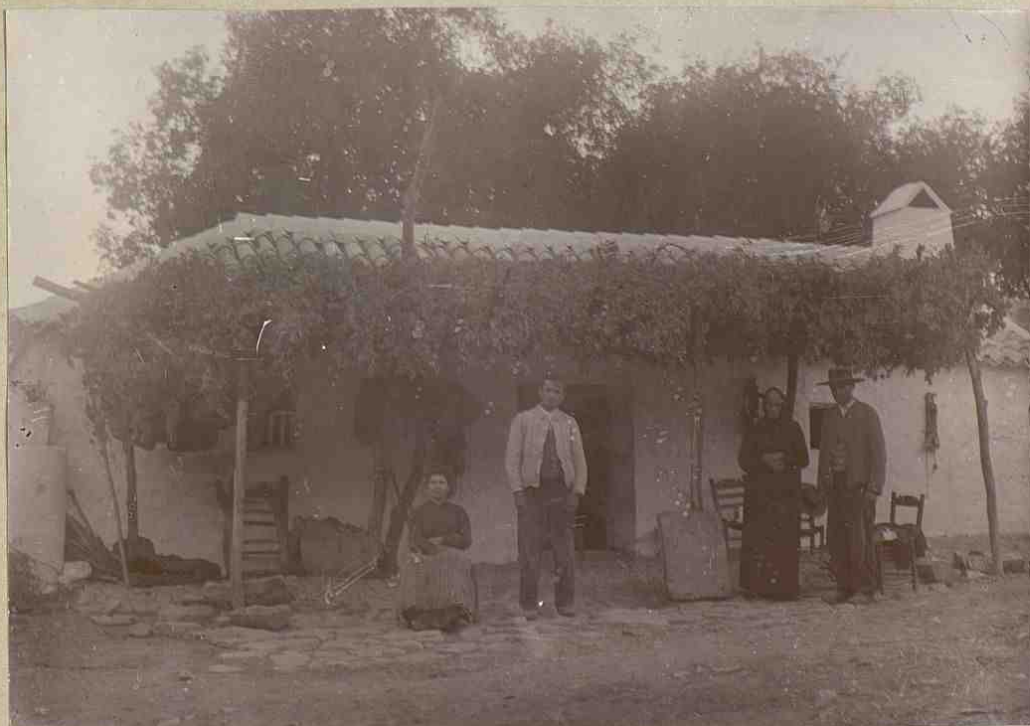
No



569.

Vista general.
E.-III, pag. 665.

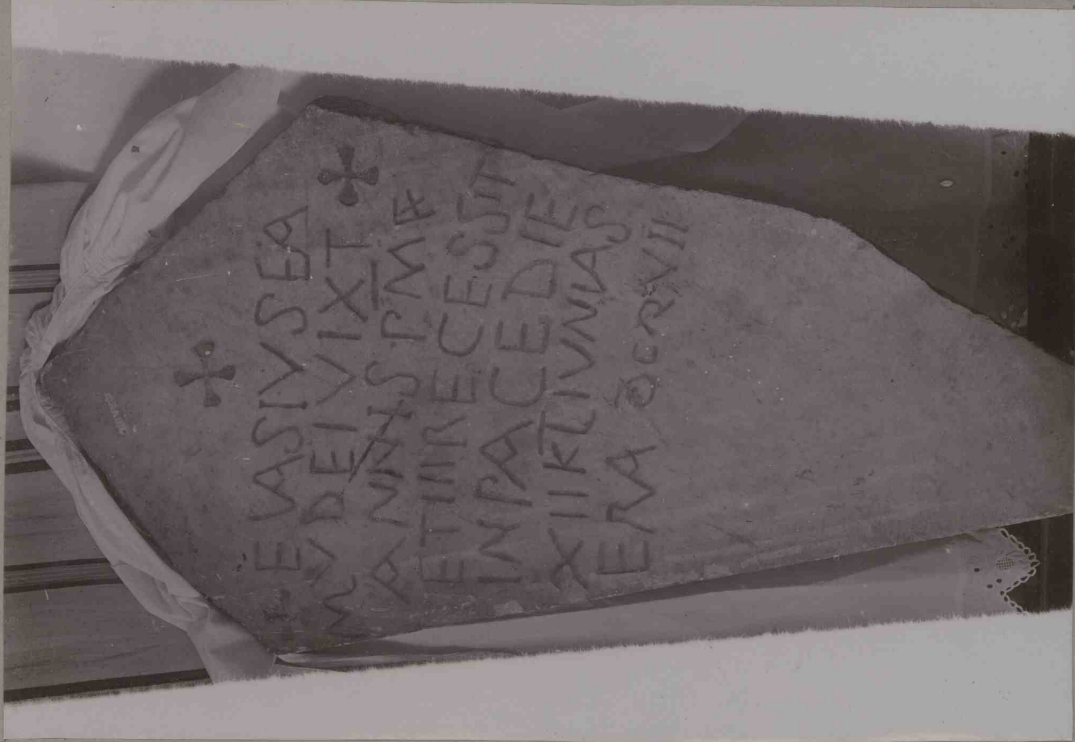
No



570

Rancho o Majá de los bueyes. = E.-III, pag. 663.

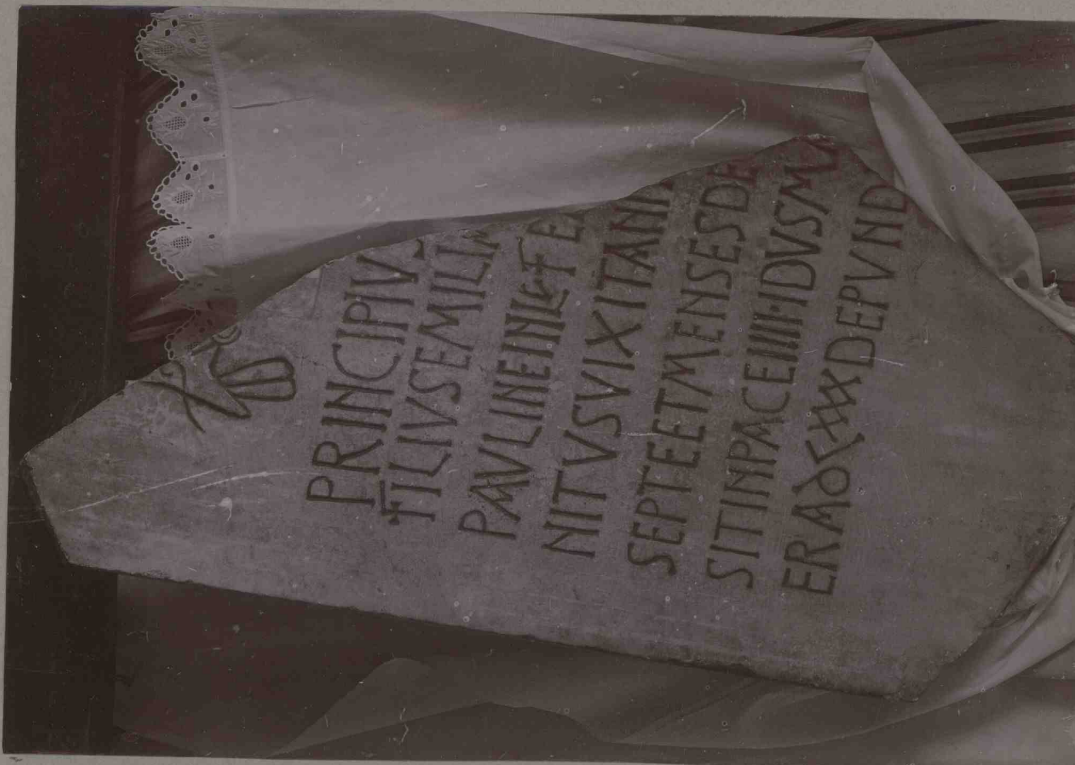
di



Lahara. - Hieroglyphis vigintiis. (Anvers).
E. III, pag. 662

572

di



Idem. - Idem. idem. (Reversus).
573.

573

→ a 16 - 1/2 cent →



Lahara. — El Castillo.

E. — III, pag. 678.

574



X

Zahara. - Espuela encontrada en el foro del Castillo. = E. - III, pag. 682.

Zahara. - Ruinas del Castillo. = E. - III, pag. 680

575.

Mo

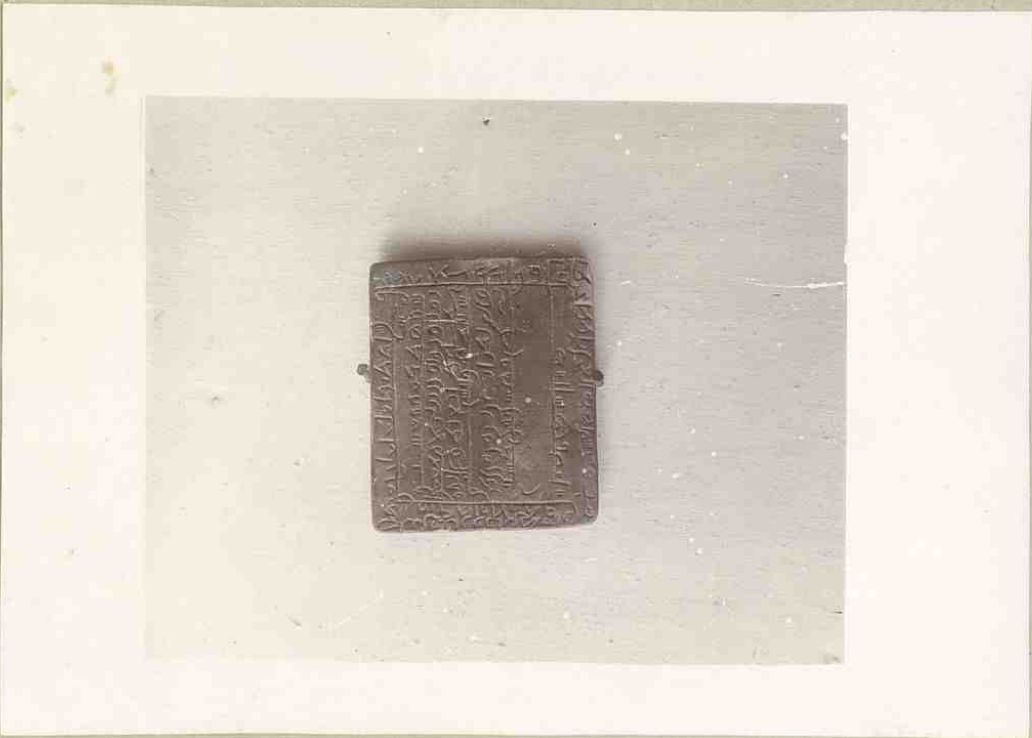


Zahara. - Umuleto arabe. E. - III, pag. 682.

Zahara. - Ruinas del Castillo.

576.

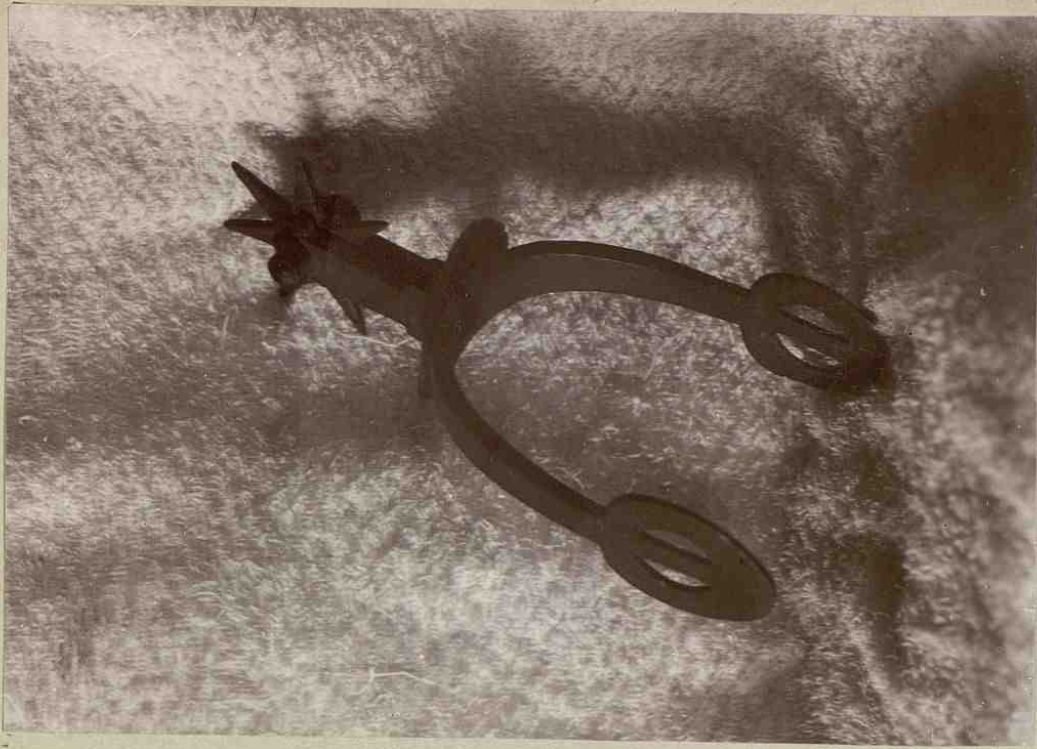
42 A



577.

A en Timor
Sahara. - Amuleto árabe,
C-III, pag. 682

46



578.

Sahara. - Espuela encontrada en el pozo del
Castillo, = C-III, pag. 682.

Sejamuse

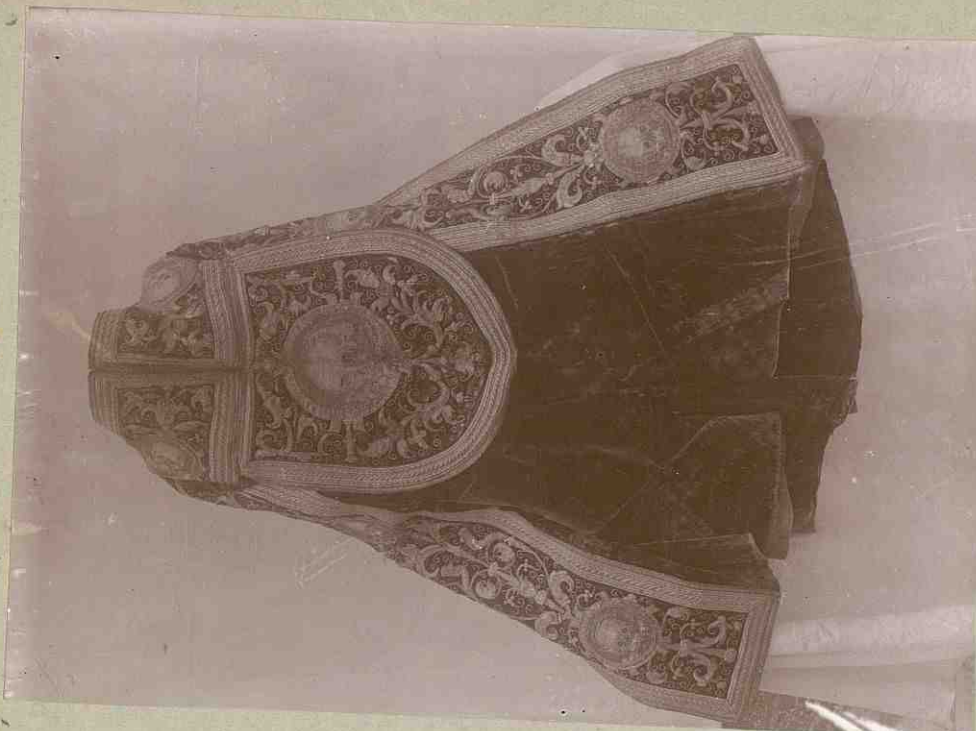
En a pluma entera

No

192

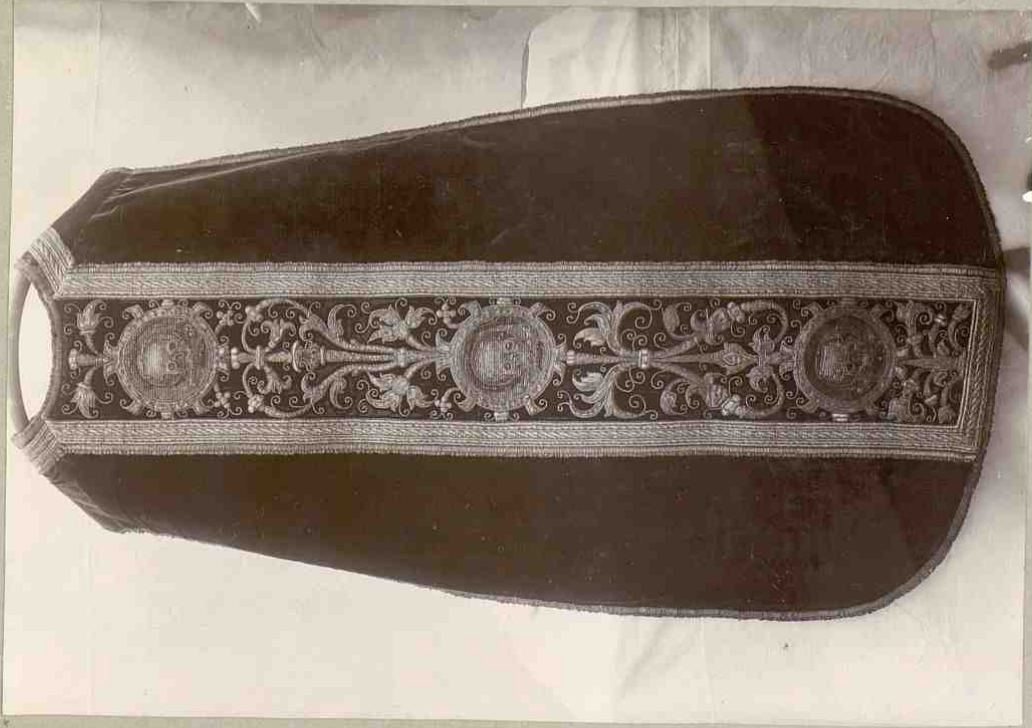


579.
Zahara.- Casulla de terciopelo verde, con
bordados en oro y sedas de colores. - 8. - III pag. 683



580.
Zahara.- Capa de terciopelo negro, idem.
8. - III, pag. 683

la piamentera



584.
Zaharov. — Casilla de terciopelo negro, bordado. — S. III, pag. 683.

199

la piamentera



582.
Zaharov. — Dalmatien de terciopelo morado bordado. — S. III, pag. 684.

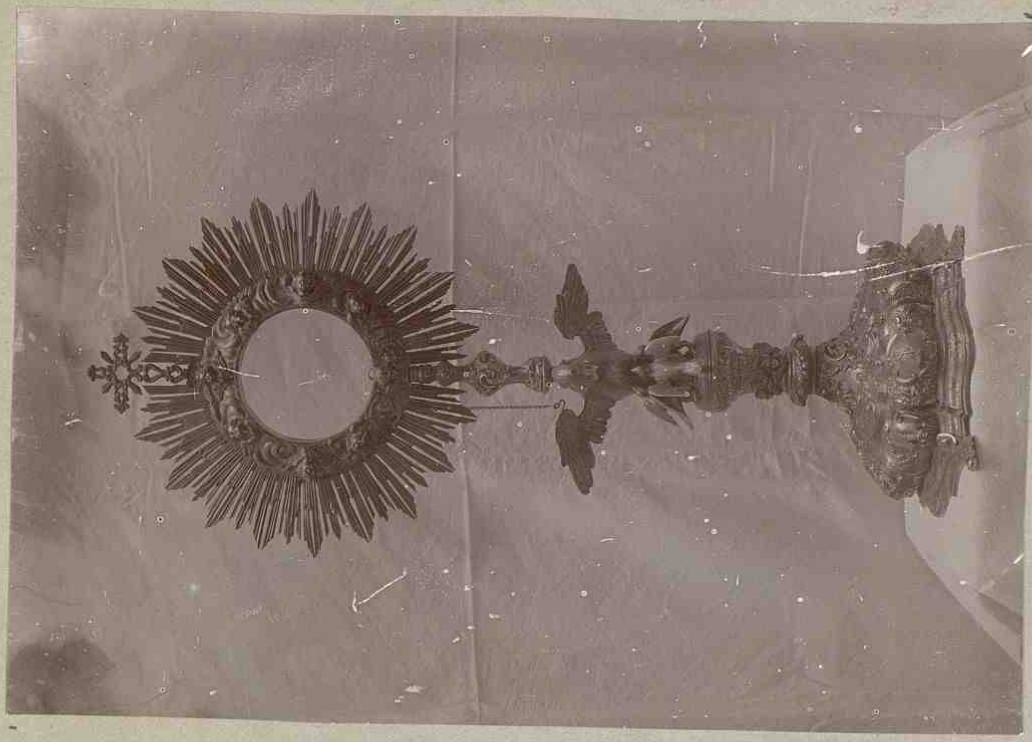
a pluma de enton



Lahara. - Capa de terciopelo encarnado.
E. - III, pag. 684.

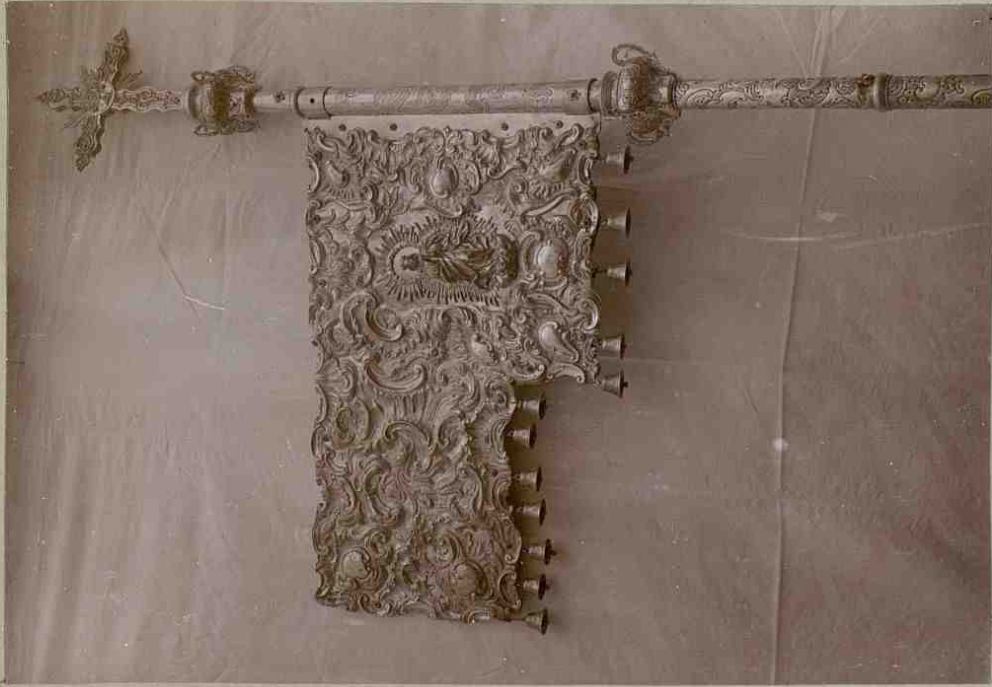
194

~~194~~



Lahara. - Custodia de plata sobredorada.
E. - III, pag. 685.

a pluma entera



585

Lahara. - Crucifijo de plata repujada.
E. III, pag. 685

No

195



586

Lahara. - Bouteja, cálice y omiyeras de plata
repujadas.
E. III, pag. 685.

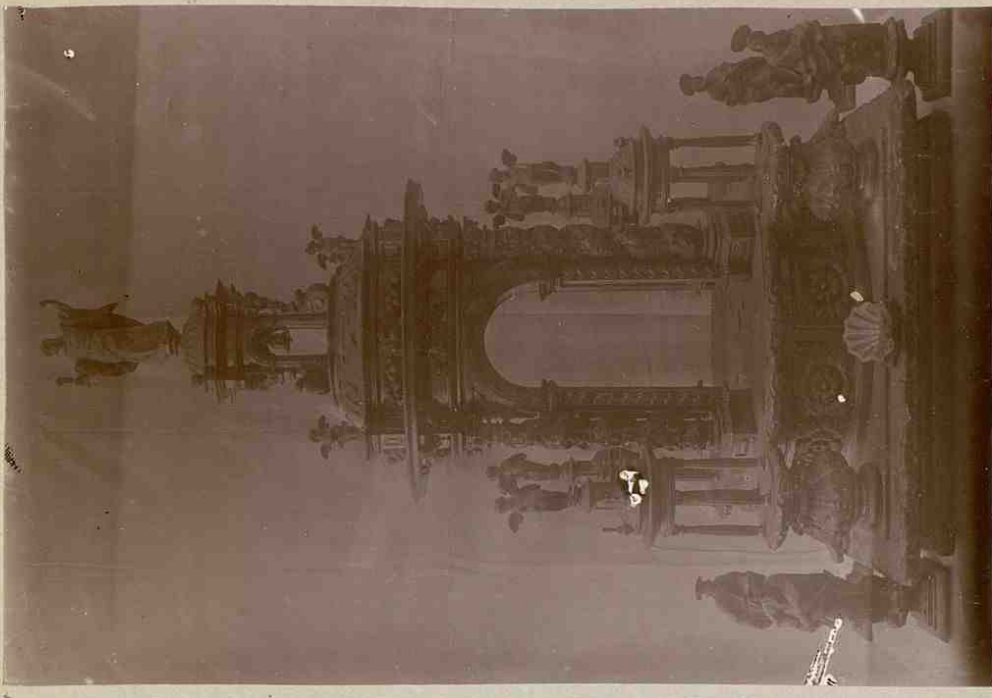
a plain gilded



Lahava. - Chalice and postament of plate no. 587.
Londrina. - E. III, pag. 685.

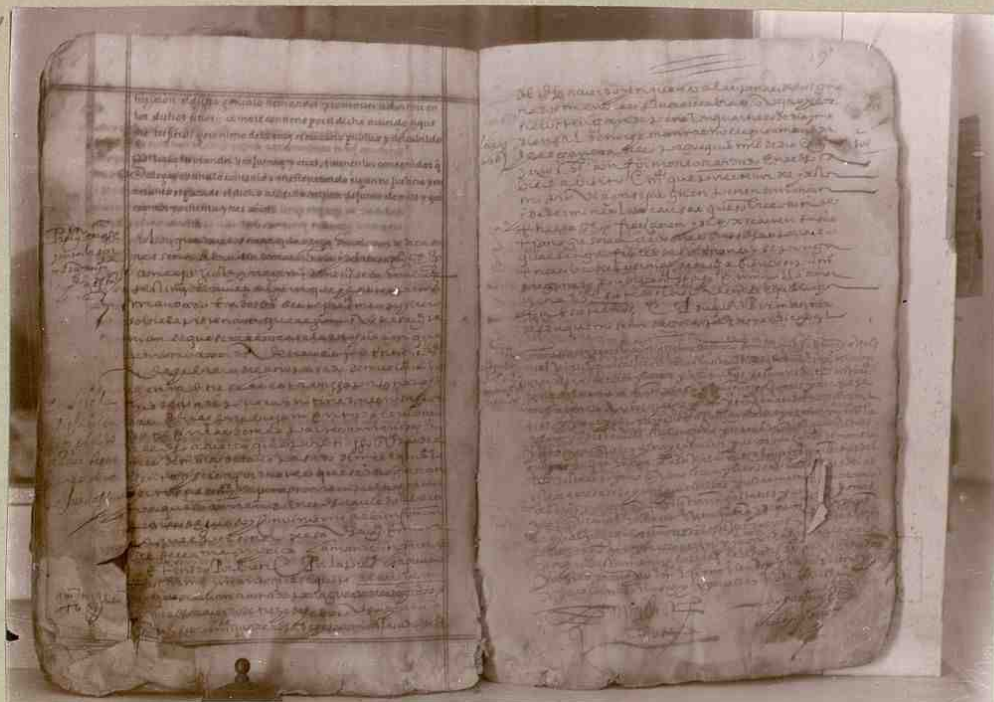
M

196



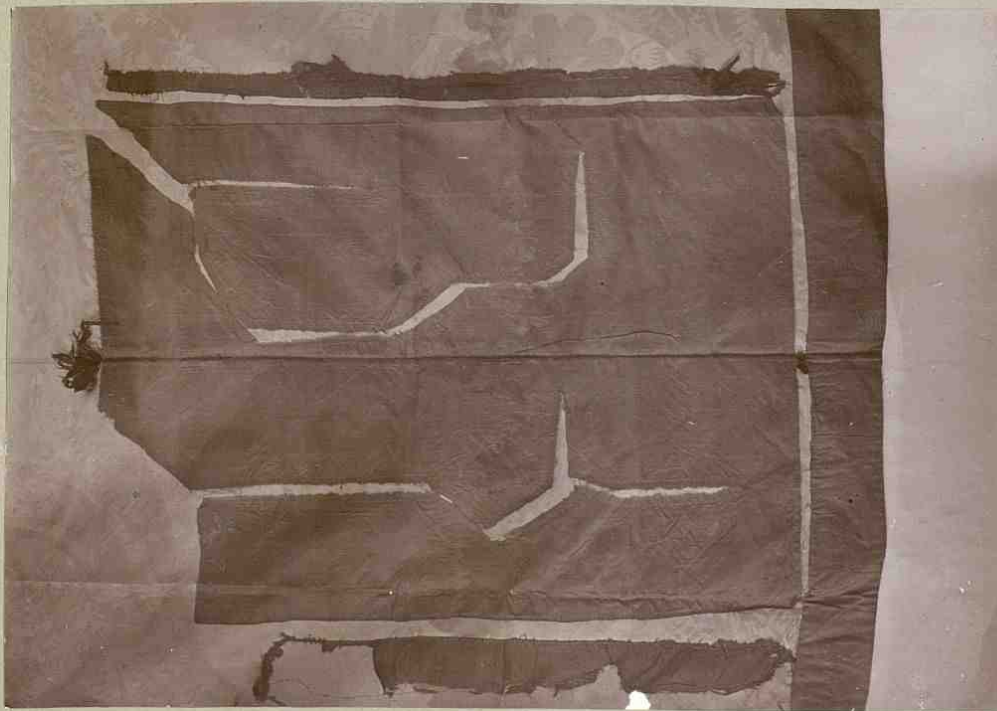
Lahava. - Urna de madera para guardar la cuenta div. = E. III, pag. 685. 588.

Mo



589.

Zahara. — Ordenanzas Municipales de D. Rodrigo Ponce de Leon
E. — III, pag. 886.



590.

Zahara. — Fragmento del pendón que llevaba D. R. Ponce de Leon en la conquista de esta villa. — E. — III, pag. 886.

Chiclona.

X



59b.

Lápida y Cabeza de mármol romanas existentes
en la Huelata Alta. = S. III, pag. 689.



592.

Chiclana.- Lapidas romanas en la Hermita Alta.
 Z.-III, pag. 690.



593.

Chiclana.- Idem, idem, en idem.

7



594.

Chiclauna. — Lápidas romanas en Huerta Alta.
E. - III, pág. 690.

197

a plaus entera 4.



595.

Chiclana. - S. Behu. - Cuadro atribuido al Mulato.
E.-III, pag. 693.

Gonil.

Mo



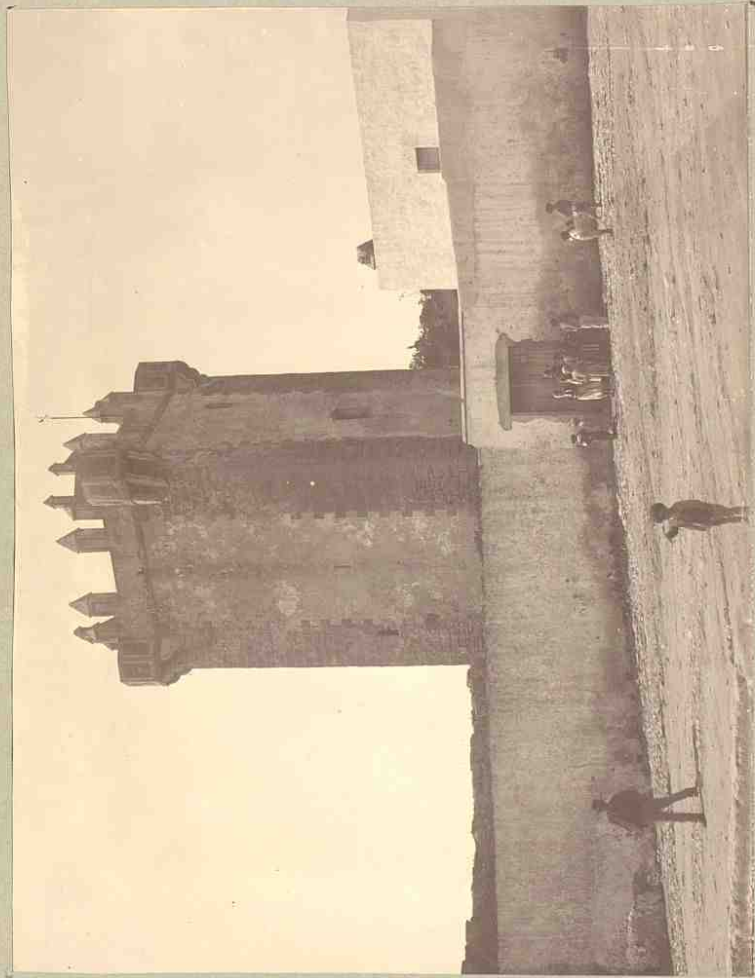
Puerta de la villa.

G.-III, pag. 698

596.

193

a plume entera h.



597.

Conil. - Torre o Castillo de Guzman el Bueno.
E. III, pag. 700.

www.dam.vicentini.com III pag. 100.

No



Covil. - Entrada a la Chanea. - E. - III, pag. 700.

598.



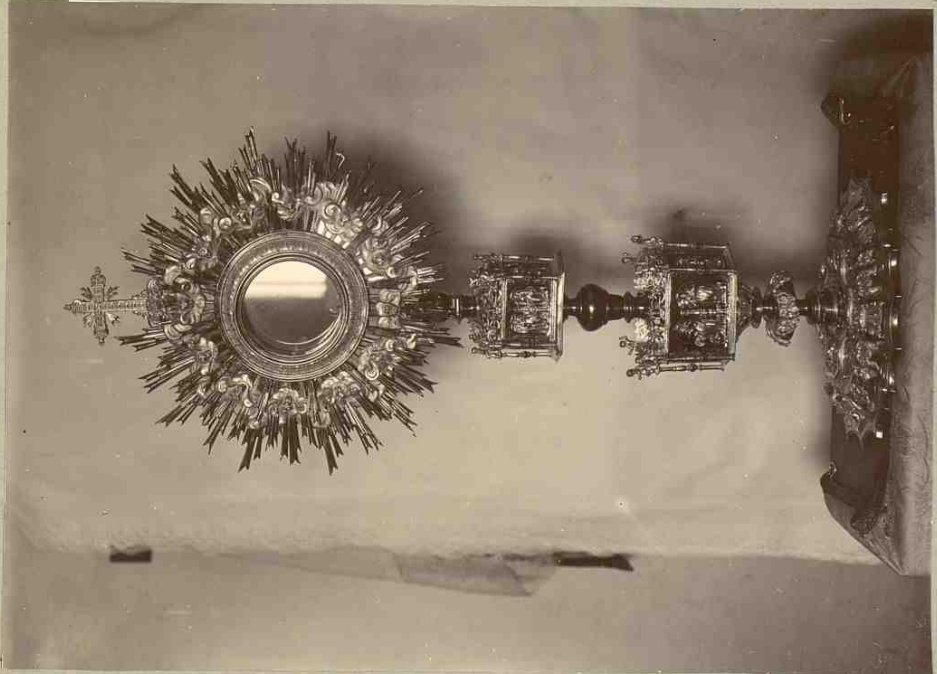
Covil. - Interior de la Chanea. -

599.

views de la Victoria. = E. - III pag. 702.

X

a presentacion



600.
Cruzil. - Custodio de plata. = E. - III, pag. 401.

E. III, pag. 454.

Mo



605.
Cruzil. - Cuadro de madera italiana en el Con-
vento de la Victoria. = E. - III pag. 402.

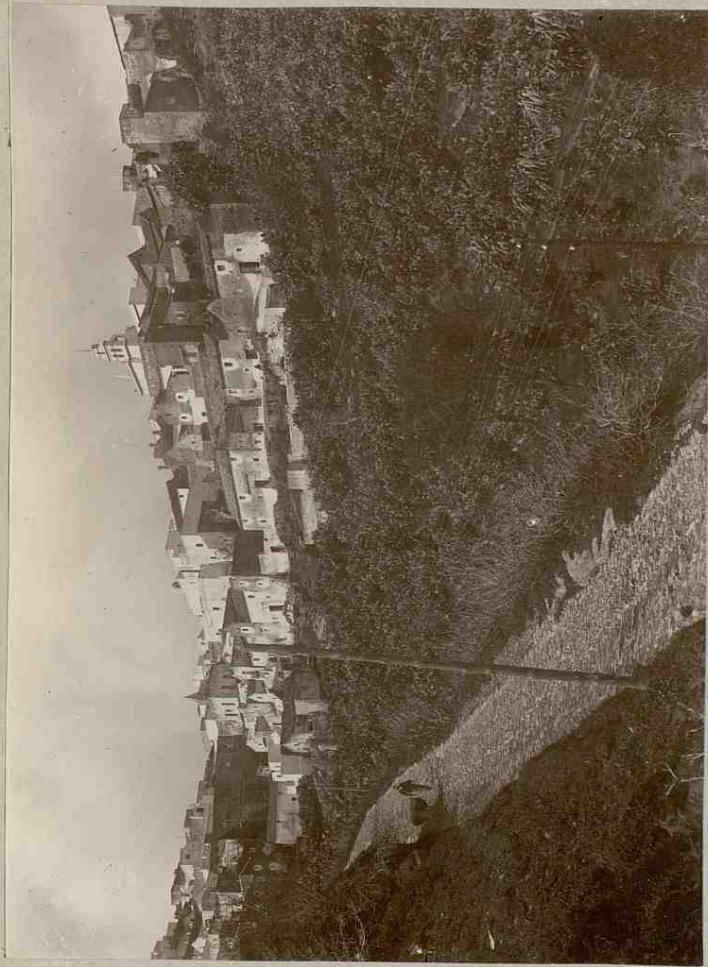
v. III, pag. 100

199

+

No

Vejer de la Frontera.



602.

Vista general. - E. - III, pag. 706.

Restigueron de la casa 2.



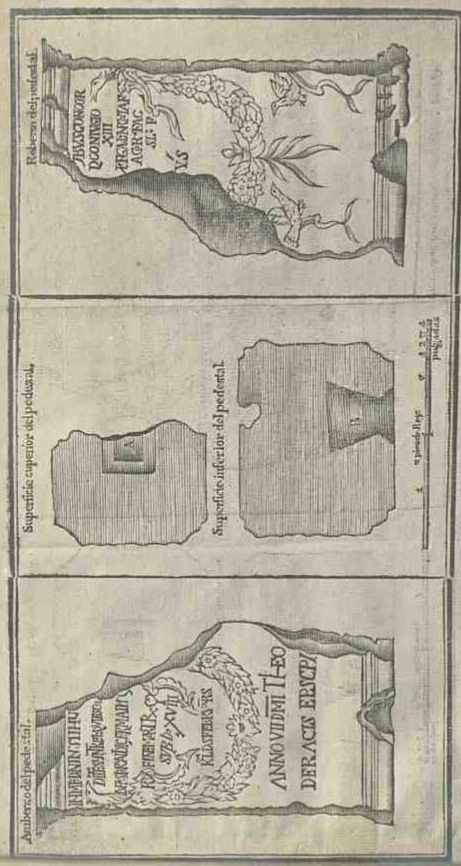
604.
Néjex. - Ermita Sta. Maria de la Oliva. - Lápido
restigueron. (Aurelian), = E. III, pag. 748.

← a 16 1/2 cent →



605.
Idem. - Idem. idem. - Inscripciones romanas. (Reveris)

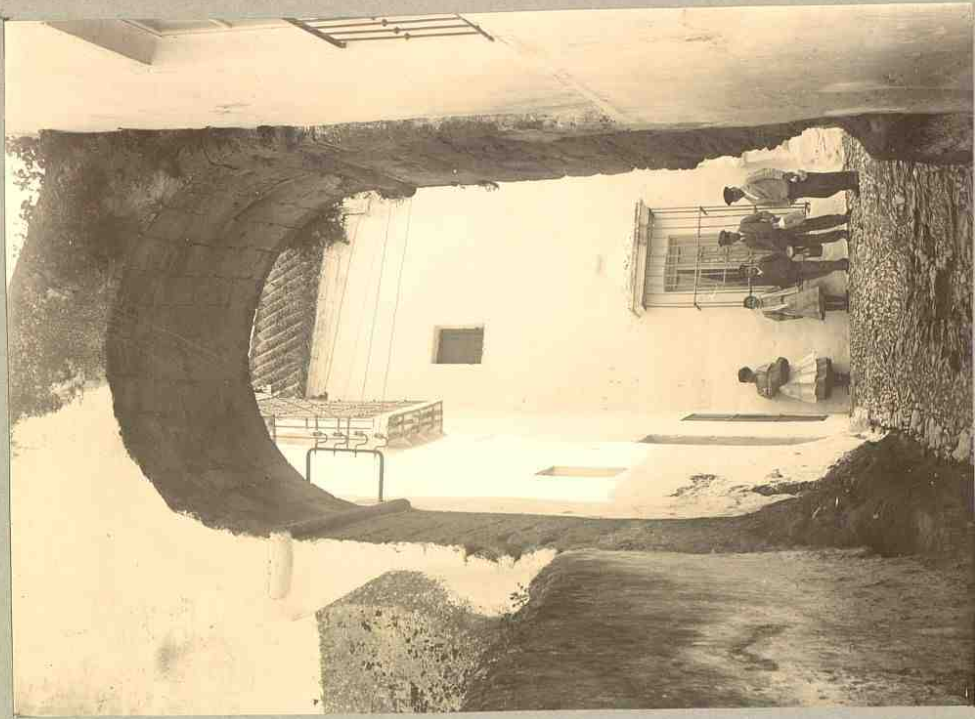
Ala



Copa del Pedestal de la Herrería de la Oliva y situada media legua de la Villa de Yegre, Obispaño de Caliz, en el mes de Mayo de 1779. Y que fue otro de los que se hallaron en las ruinas de la Herrería de la Oliva, con su base, o ara, que parece haber sido el depositario de las reliquias. A. Cava labrada à cincel en la parte superior del pedestal, con una inscripción que se lee: "ANNOVM III EO DERACTS EBCEPI". B. Otra Cava labrada igualmente à cincel, en la parte inferior del pedestal. Los dibujos son de mano de este autor, y están muy graduados del tiempo.

el eje. - Plano y dibujo de las anteriores lapidas. 606.
 T. - III, pag. 711.

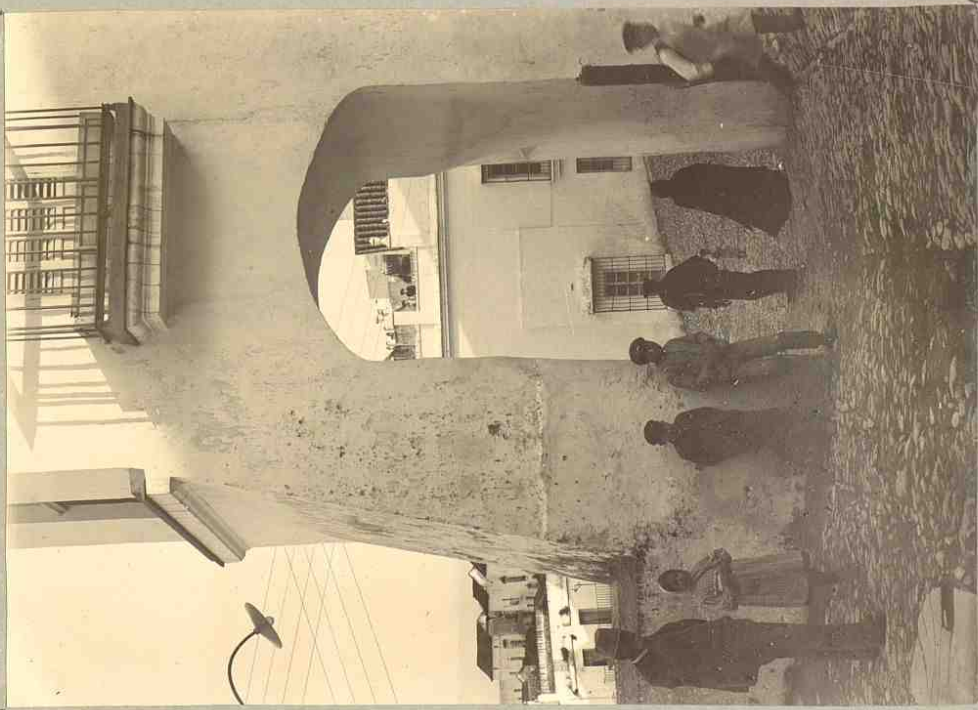
2



608.

Vejer. - Arco del Monasterio.

110



607.

Vejer. - Arco de la Villa.
E. III, pag. 416.

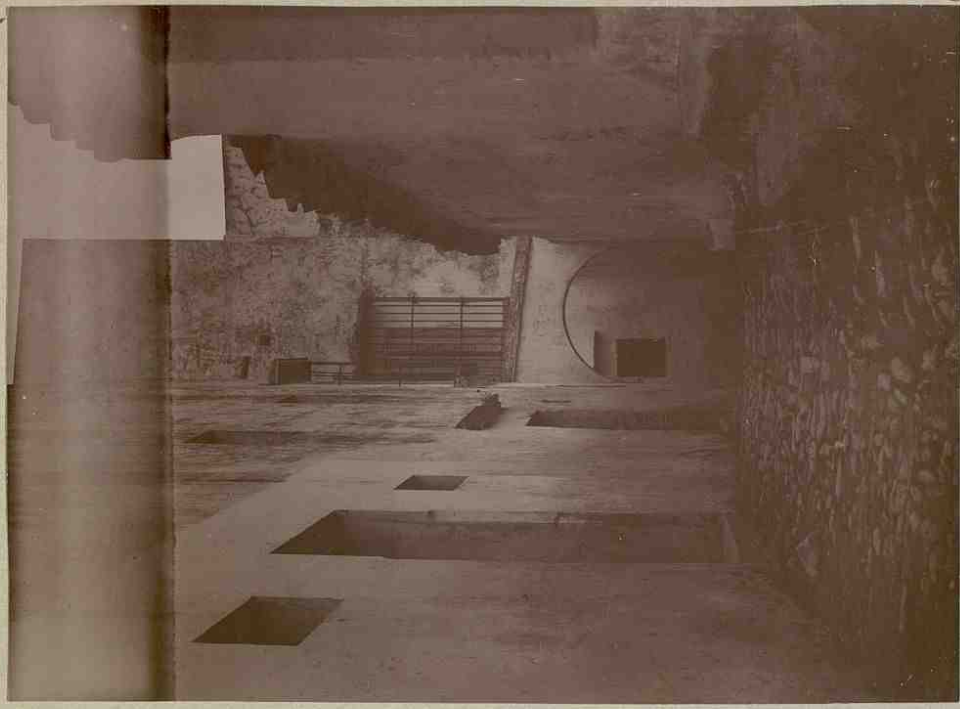
No



609.

Mexico. - Alma calle.
C. III, pag. 716.

No



610.

Mexico. - H. San.

4i



Vejer. - Trajes típicos del país.
E.-III, pag. 757

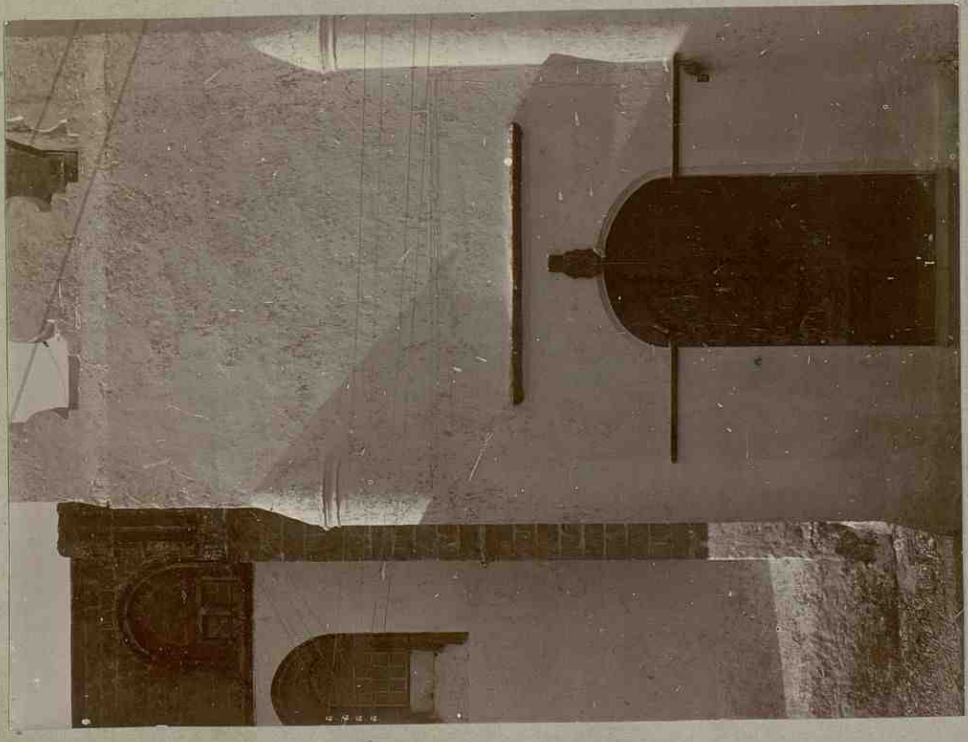
655.

en el fondo

No.

2. a plan entire

200



612.

Vejer. - Portada de la Iglesia mayor.

t. III, pag. 718.

en pag. 100.

t. III, pag. 754.

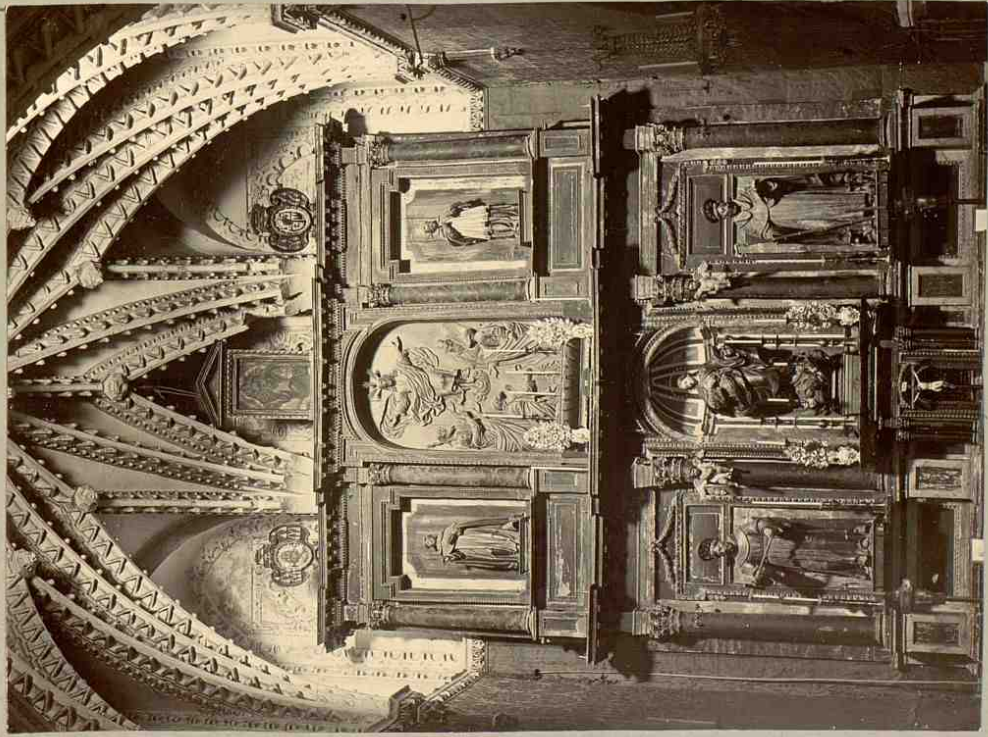


613.

Vejer. - Alminar reformado.

t. III, pag. 750.

a plan 41, interior

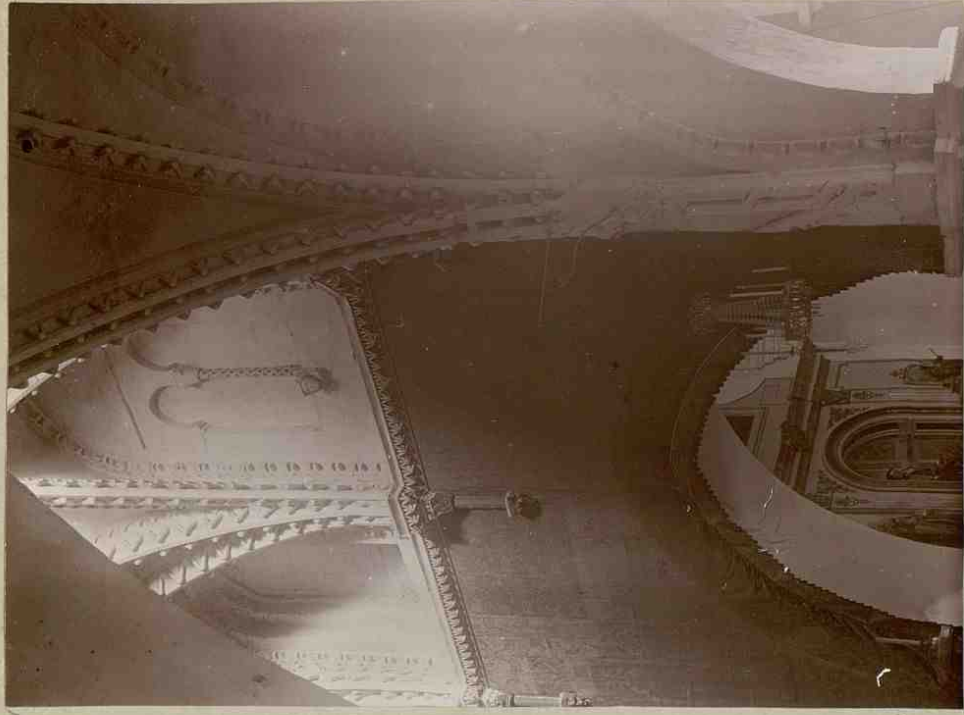


Vejer. - Retablo y cúpula de la S. mayor.
t. III, pag. 759.

vol. III, pag. 759

a plan 42, exterior

201 x



635

Vejer. - Detalle de la S. mayor.

vol. III, pag. 759

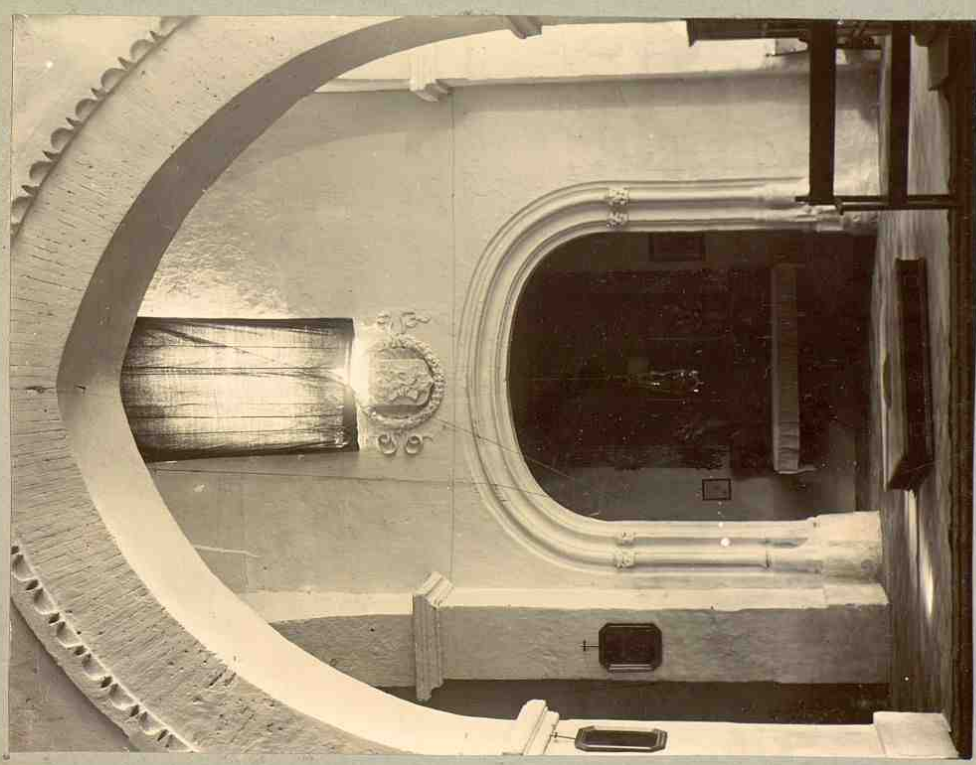
202

a plena entera



617.
Véjer. - Parte primitiva de la I. mayor

a plena entera



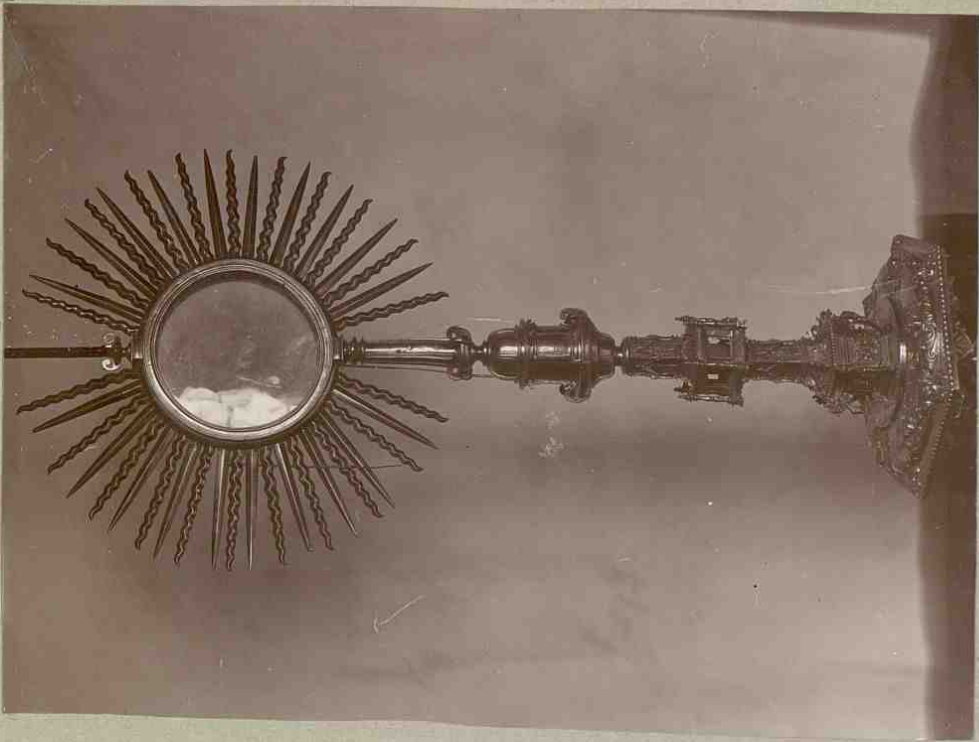
616.
Véjer. - Arco de la Iglesia mayor.
E. III, pag. 719.

E. III m. 758

E. III m. 421

204

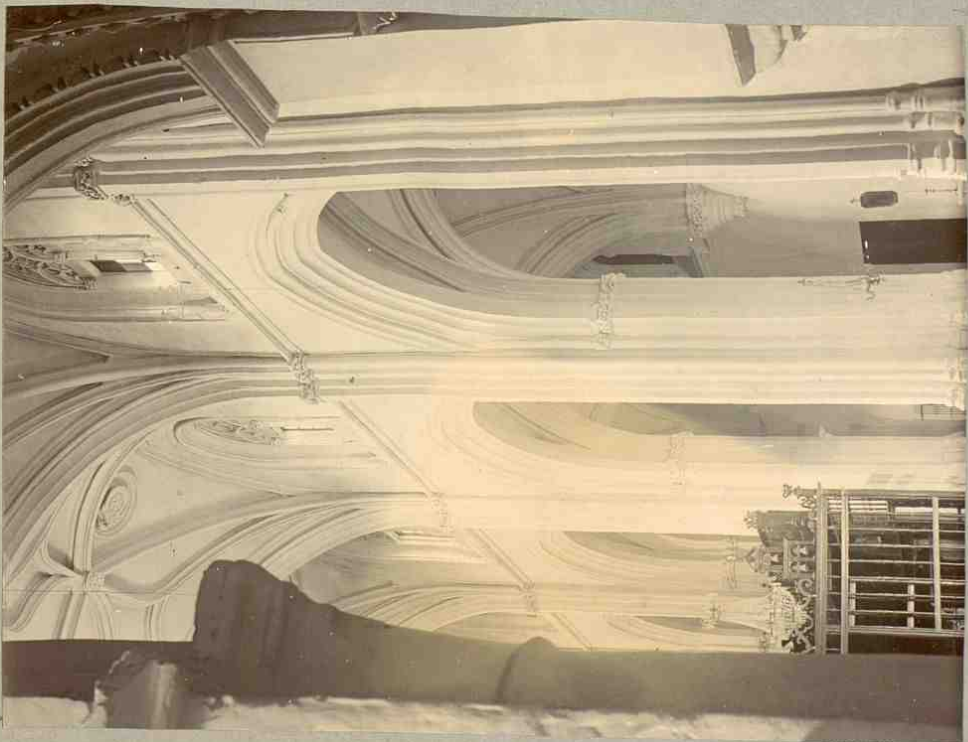
X



619.

Veser. - Vind de plata de la S. mayor.
T. III, pag. 720

a plain antega



618.

Veser. - Panteoñjal de la S. mayor.
T. III, pag. 719.

... III ... 488 ... III ...

410



El Faro de Trafalgar.

E.-III, pag. 735

620

over view, n. view
E.-III, pag. 758

over view in the S. major.
E.-III, pag. 756

Medina Sidonia.



625.

Cyber romanus in la S. mayor.
t. III, pag. 754.



622.

Idem idem, in idem
t. III, pag. 758

100

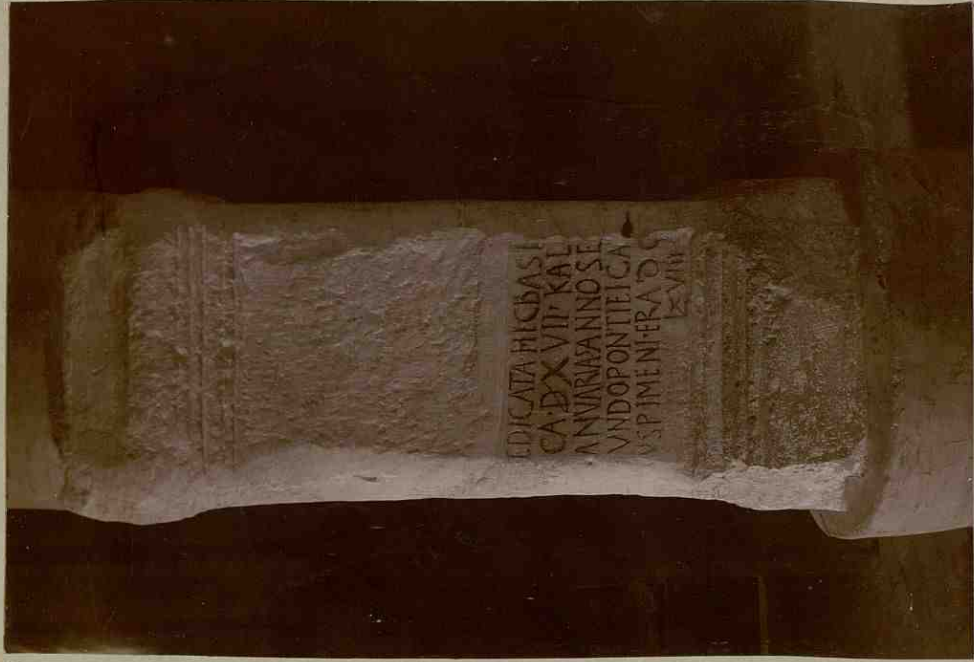


Medina. - Ermita de los Santos.

6. - III, pag. 770.

6. - III, pag. 792.

2^a
(op.) ante foto. - la gran hoya de Almor.



Medina. - Inscripción visigótica en la Cruz
n.º anterior = 6. - III, pag. 783.

Medina. - Ureo del muro restaurado.

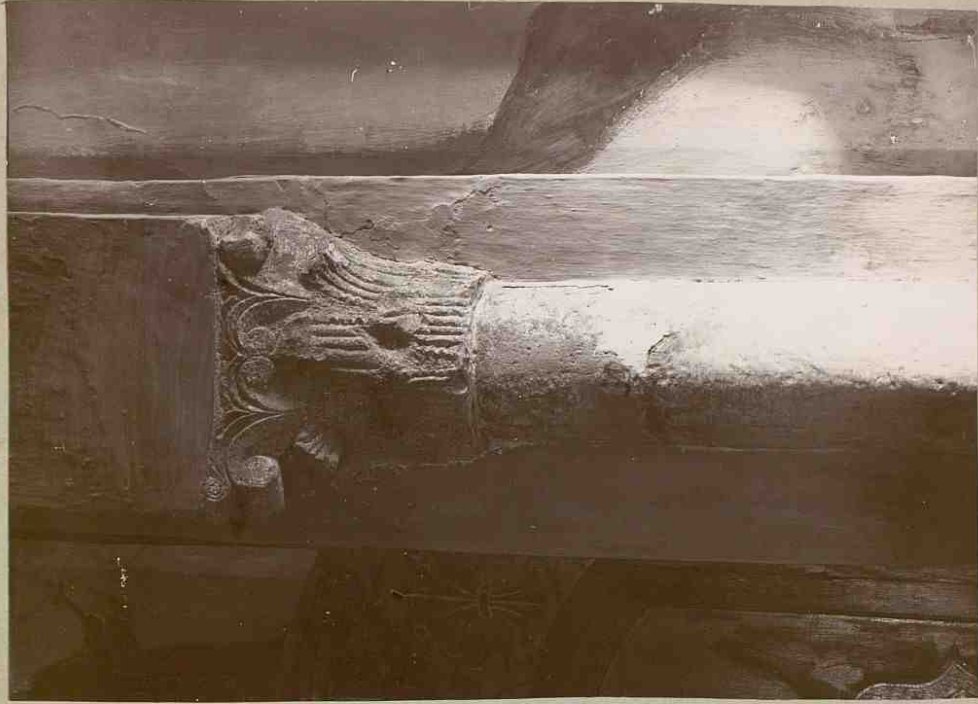
625

626



627.
Medina. - Capitellos visigóticos en la
Ermita de los Solutos. - E. III, pag. 788.

...
...
E. III, pag. 792.



628.
Medina. - Capitel visigótico. - Idem idem.
E. - III, pag. 788

Medina. - Arco del muro restaurado.

62



Medina. - Murallas árabes. - E. III, pag. 792.

629.

Mo

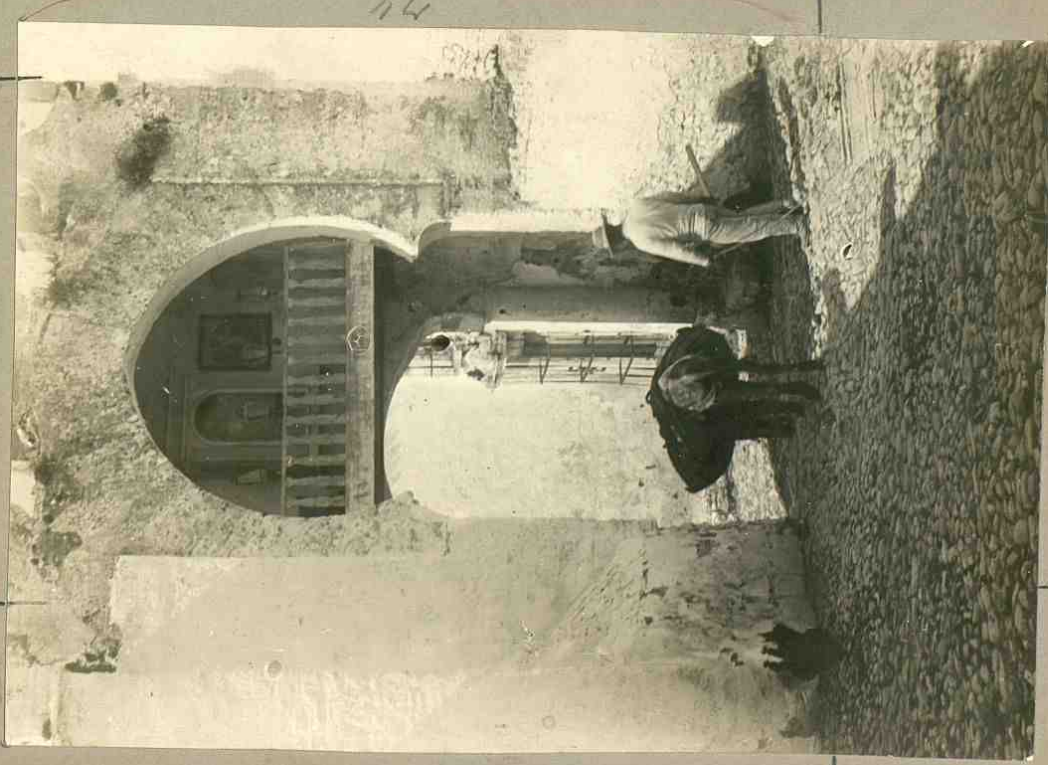


Medina. - Murallas de la ciudad.

630.

Medina. - Area del muro P. restaurada.
murallas. - Area de la ciudad.

26



7/2

Medina. - Arco de la Pastora.
8. III, pag. 792.

631.

28



NO

Medina. - Arco del muro restaurado.
NO

632.

Mo



633

Medina. — Arco de Pedro. (Vista interior).
E.-III, pag. 792.

E.-III, pag. 796.

Mo

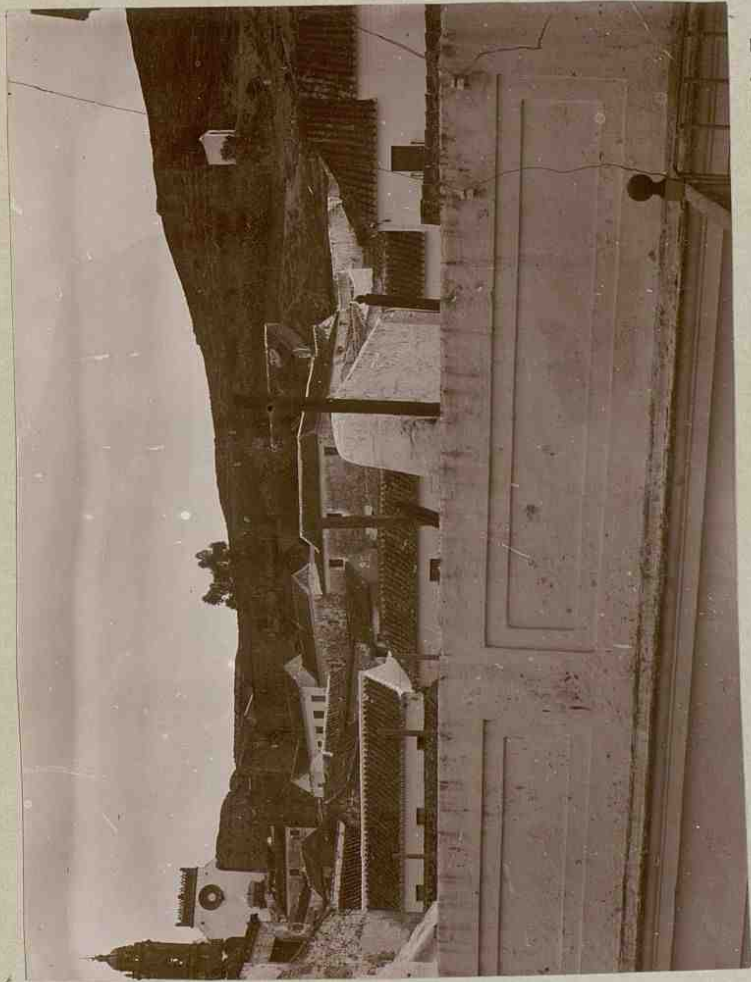


634

Medina. — Idem, idem. (Vista exterior).

E.-III, pag. 802.

No



635.

Medina. - Vista del emplazamiento del Castillo.

8. - III, pag. 794.

Medina. - Torre de S. Olavea.
8. - III, pag. 796.

Medina. - Torre mayor.
8. - III, pag. 802.

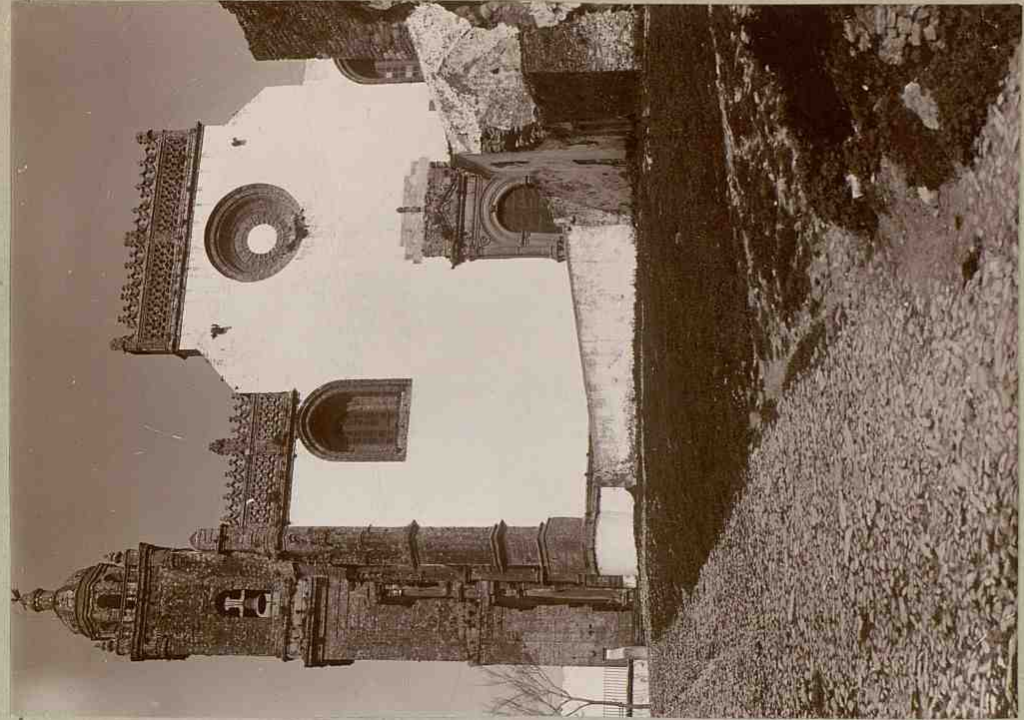
A la plaza central



636.

Medina. - Torre de D^{na} Blanca.
E.-III, pag. 196.

Al Capitan 209



637.

Medina. - Hospicio mayor.
E.-III, pag. 802.

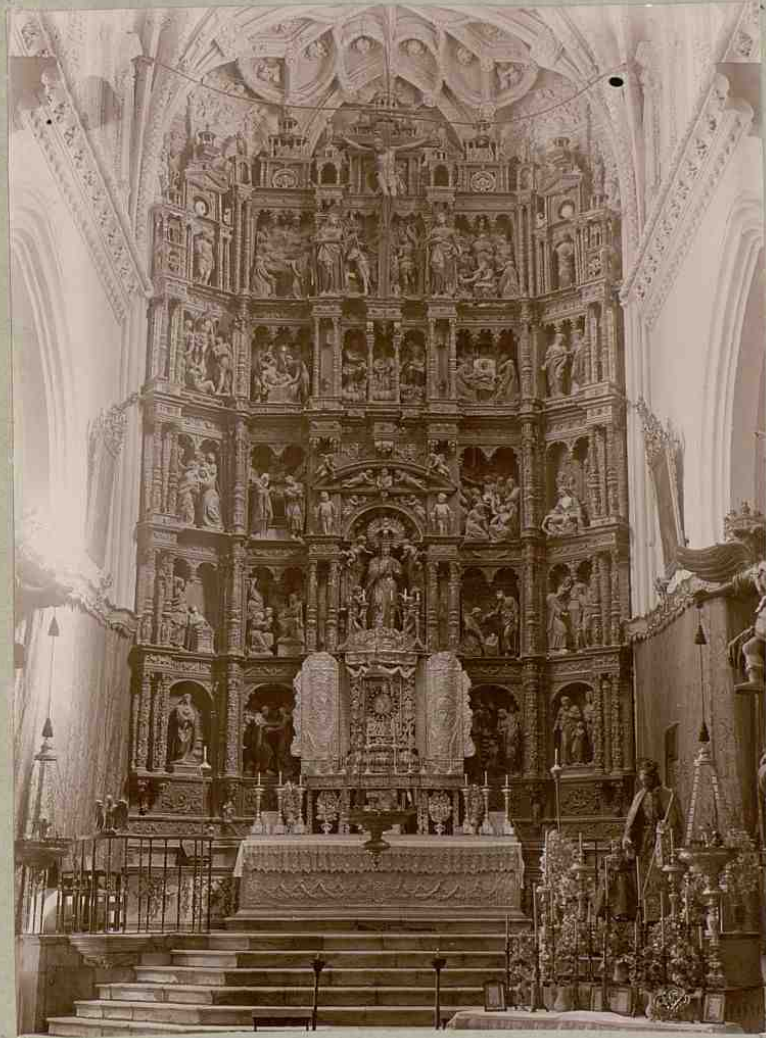


638.

Medina. — Portada de la Iglesia mayor.
T. III, pag. 802.

226

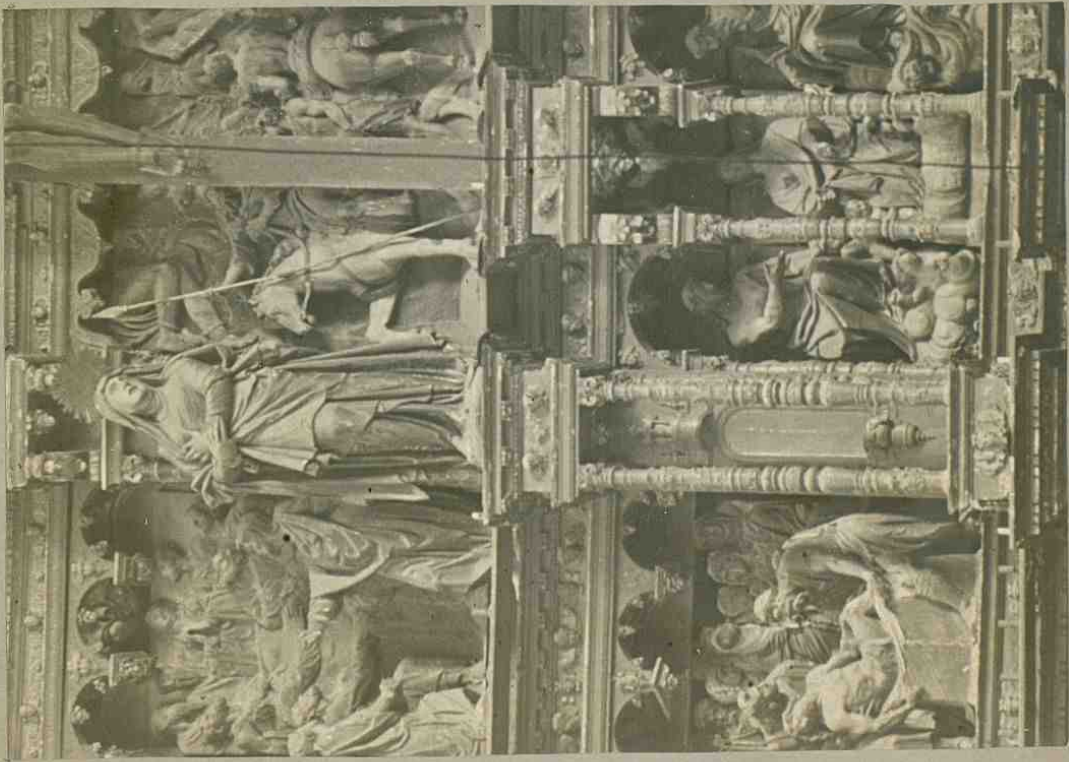
apartamento ^{1^o} entera



639.

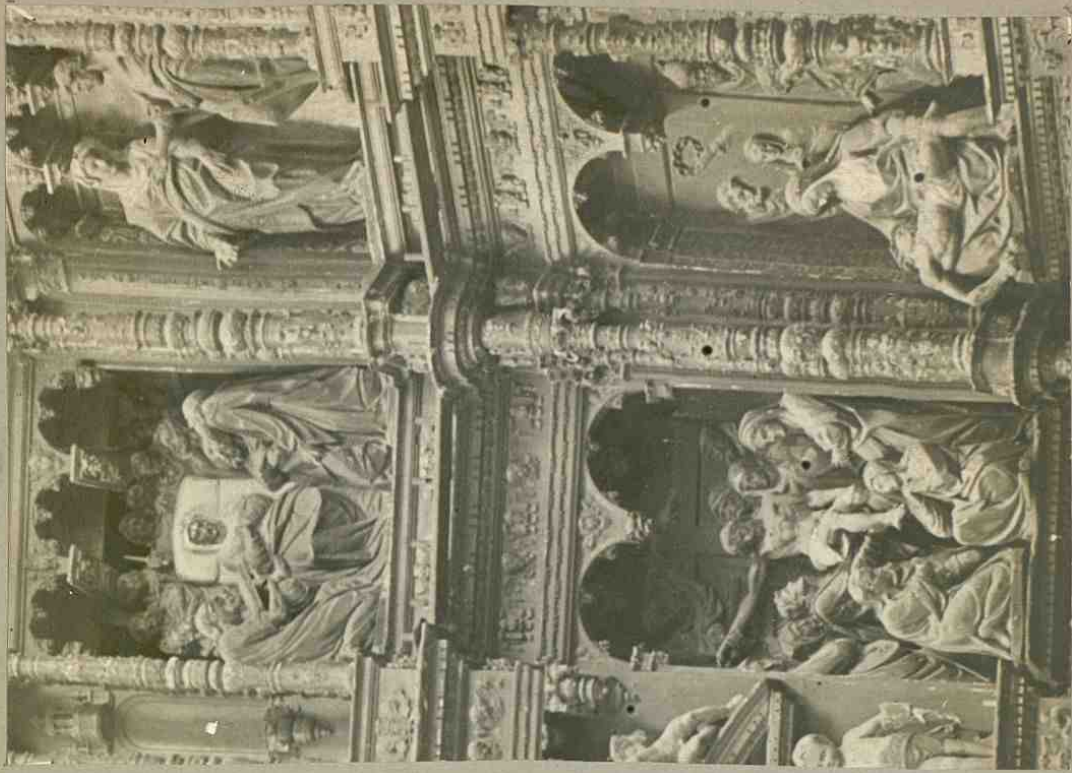
Medina. — Retablo mayor de la Iglesia.

E. — III, pag. 804



640.

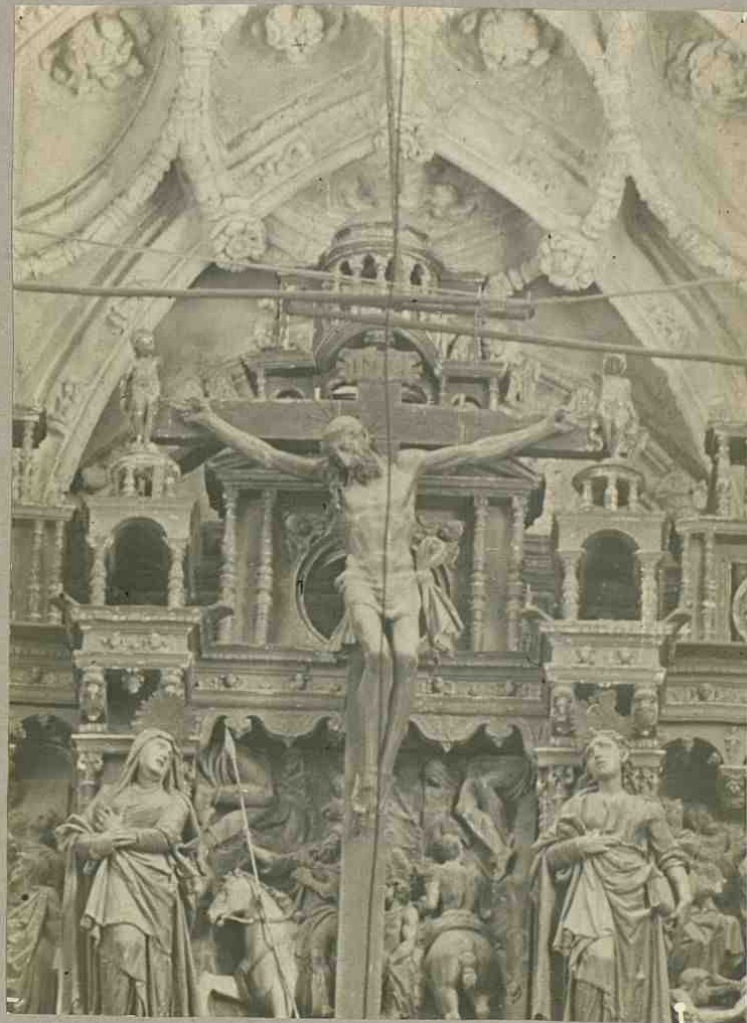
Medina. Detalle del Portallo mayor.
C. III, pag. 804.



641.

Idem. - Idem del idem idem.

2



642.

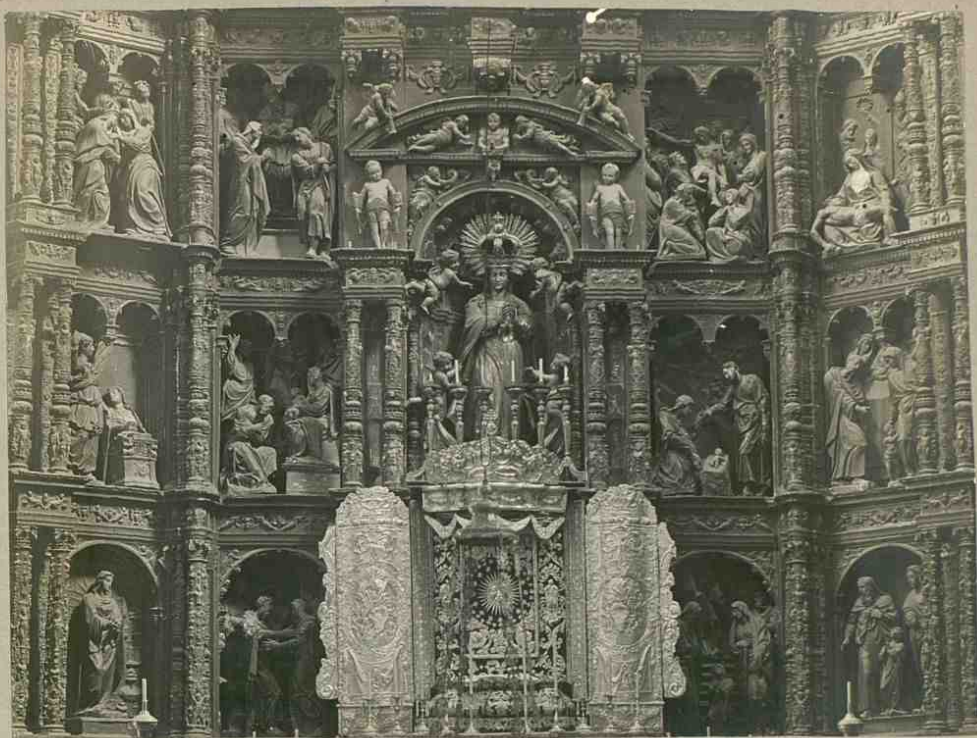
Medina. - Detalle del Retablo mayor.

É. - III, pag. 804.

a plano entera

Li

227



643.

a plano entera
Medina. - Detalle del Retablo mayor. - *L.*-III, pag. 805.



644.

Medina. - Detalle del Retablo mayor. (*véase*).

21



645.

Medina.- Cuadro de la Iglesia mayor.
t. III, pag. 850.

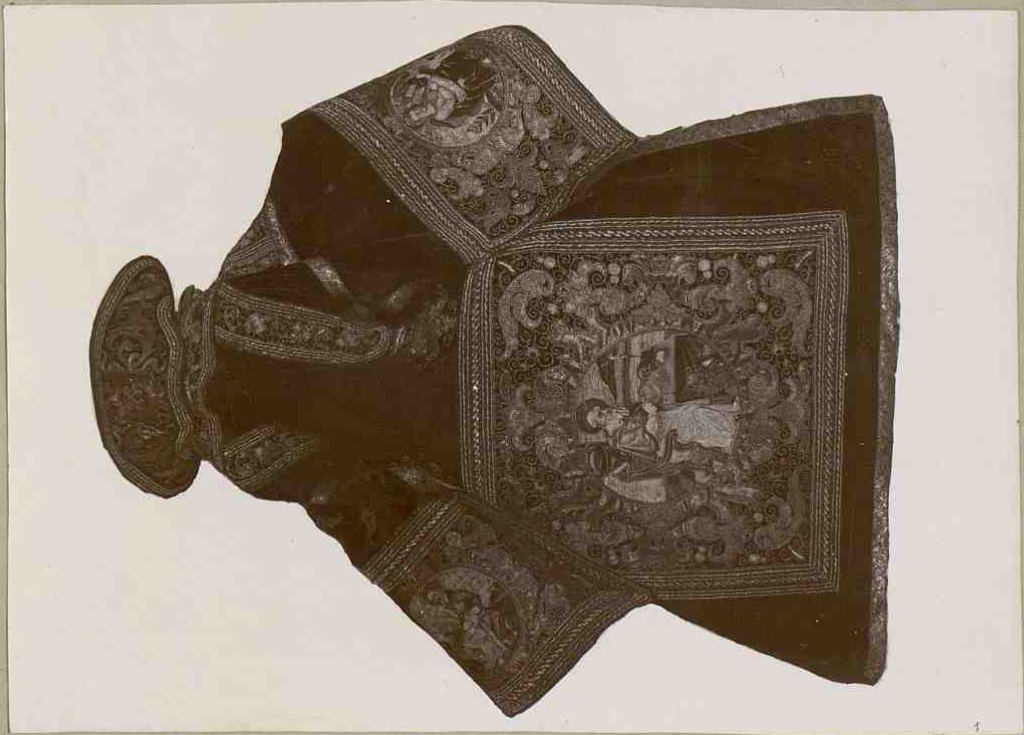
capa de ante 229



647.

Medina. - Capa, idem idem.

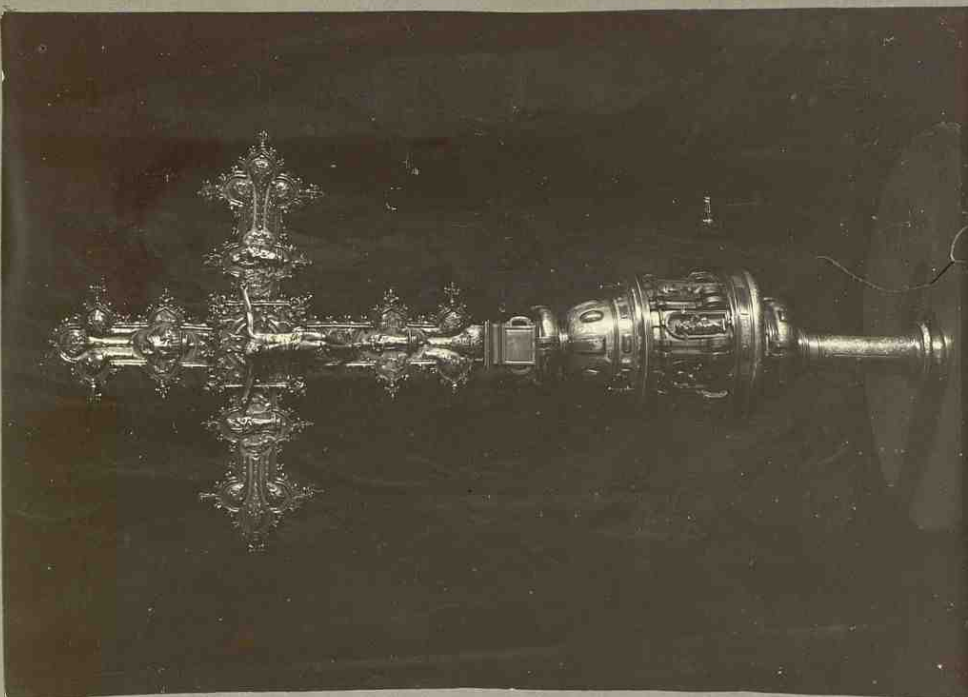
capa de ante



646.

Medina - Salinateria de tercio pelo granate.
E-III, pag. 855.

No. 228



649.

Medina. - Cruz Catedralicia de plata.
T. III, pag. 855.

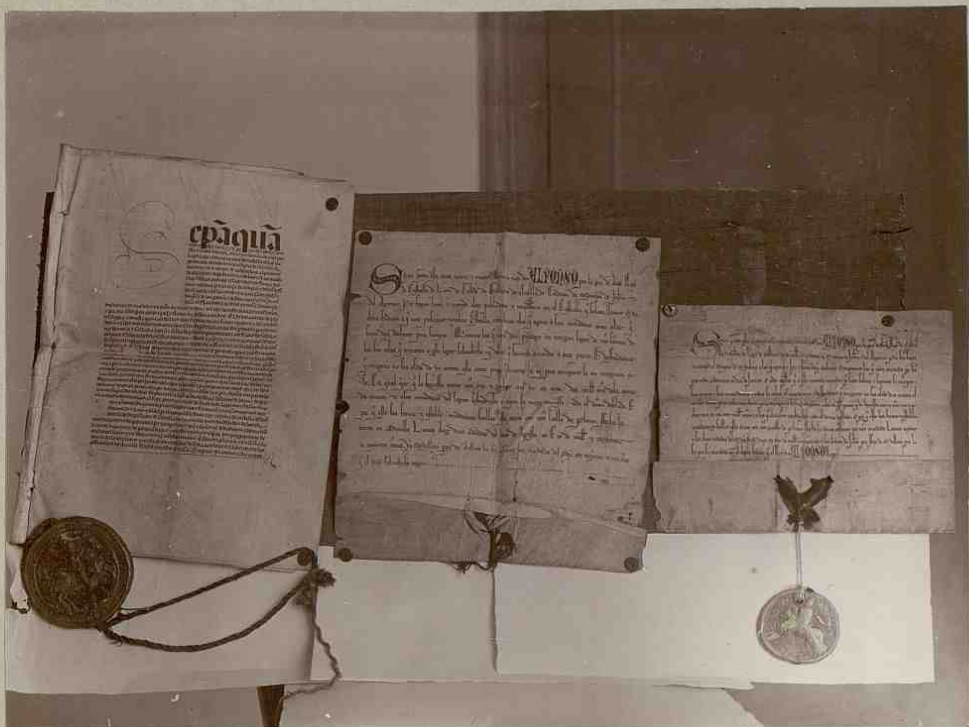
caplana entera



648.

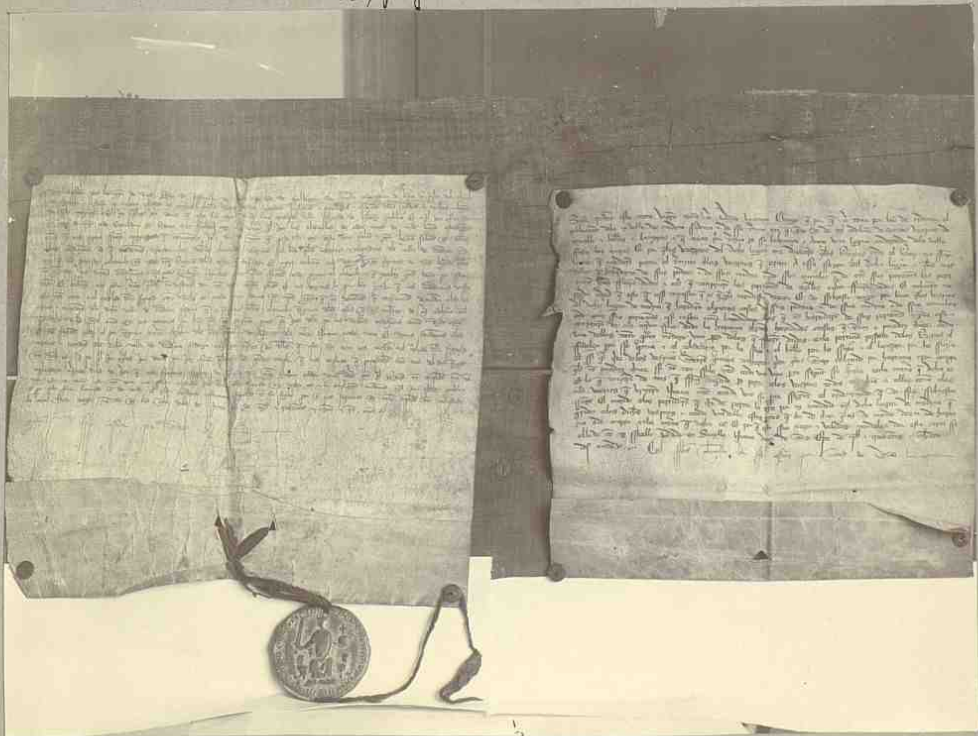
Medina. - Casulla de terciopelo granate.
Tomo II, pag. 855.

1160



650.

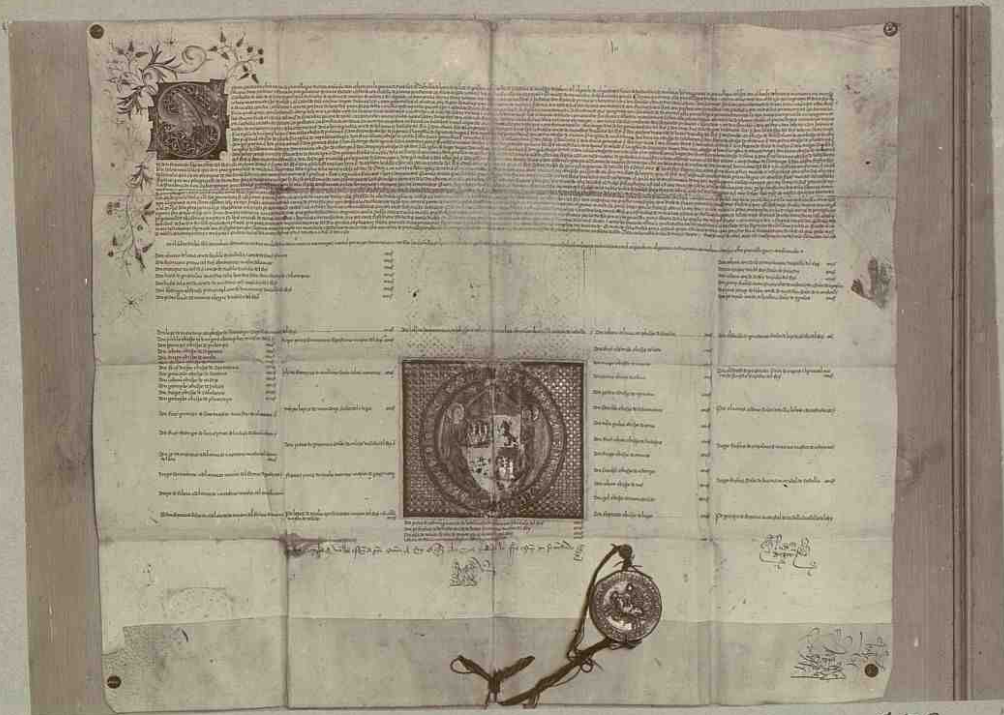
Medina. - Privilegio de D. Alfonso el Sabio y de la Reina
D^a Juana. - C. - III, pag. 834.



1160

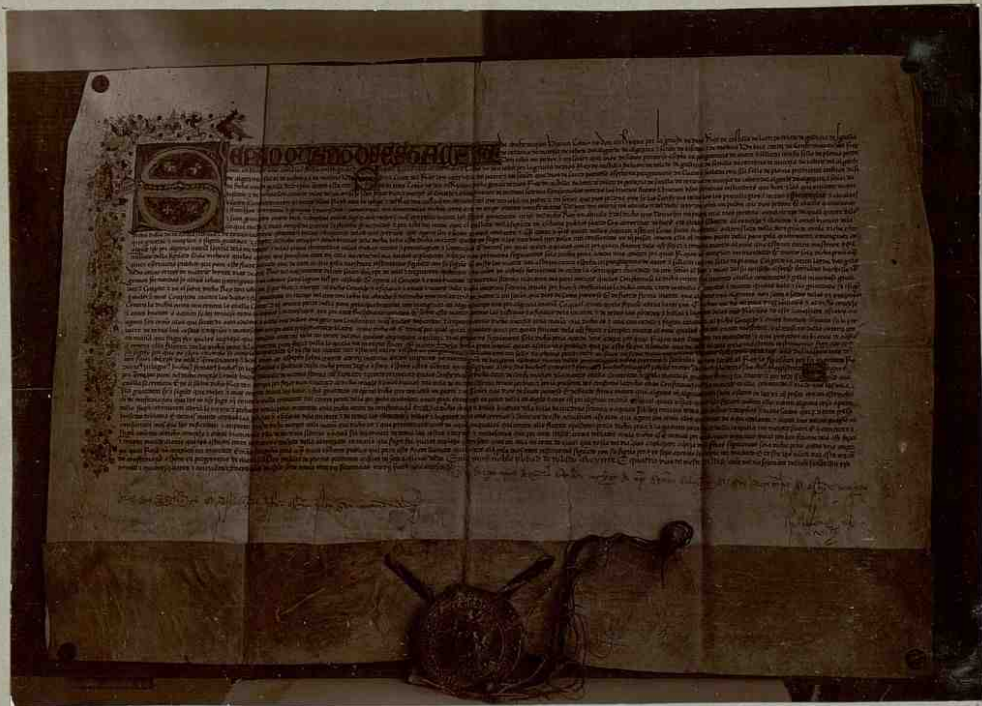
651.

III - pag. 818
Medina. - Privilegio de D. Alfonso XI y su concubina D^a Leonor.
C. - III, pag. 838.



652.

Medina.- Privilegio de D. Juan I.
L. - III, pag. 825.



653.

Medina.- Privilegio de D. Enrique IV.
L. - III, pag. 835.

apoyado puestas
4

290



654.

Medina. - Sellos de plomo de los Reyes D. Juan II, Enrique IV, Alfonso XI, Reyes Católicos y D.º Juana. (anverso). - t. III, pag. 835.



Medina

655.

Medina. - Idem. idem. (Reverso).

No 221



656.

Medina - Castillo de Torre Estrella. - E. - III, pág. 830.



657.

Medina. - Detalle del Castillo. *a plans entera*



658.

Medina.— Vista lateral del Castillo de Torre Estrella.
E.-III, pag. 830.



659.

Medina.— Castillo de Benalú.
E.-III, pag. 835.

Alcalá de los Gazules.

No



Vista general. = T. III, pag. 840.

660.



El Castillo. = T. III, pag. 842

661.

Sacé sur photo

No

LANNIJSLE. INPEIRATORDECREMIT
VTEI QVEI HAS TENSIVM SERVEI
ANT VRRREASCVTANA HABITARENT
LEJBERE ESSENT. AGRVM QVOD VMQV
O. QVOD EA TEMPESTAT ET POSIDISSENT
ITEM POSSIDERE HABERE EQVE
IOVSIT. DVAN POPVLVS SENATVSQVE
ROMANVS VELLETRACT. IN CASTREIS
AD XII K FEBR

662.

Meda de los Garules. - Prouce de Lascuta.

É. III, pag. 844.

9e



663.

Alcalá de los Gazules. - Pedestal con inscripción vi-
sigótica, en la Iglesia mayor.
C. III, pag. 846.

No



664.

Alcalá de los Gazules. - Murallas antiguas. ~~X~~
E.-III, pag. 866.



665.

Alcalá de los Gazules. - Arco de la villa.
E.-III, pag. 866.

Mo

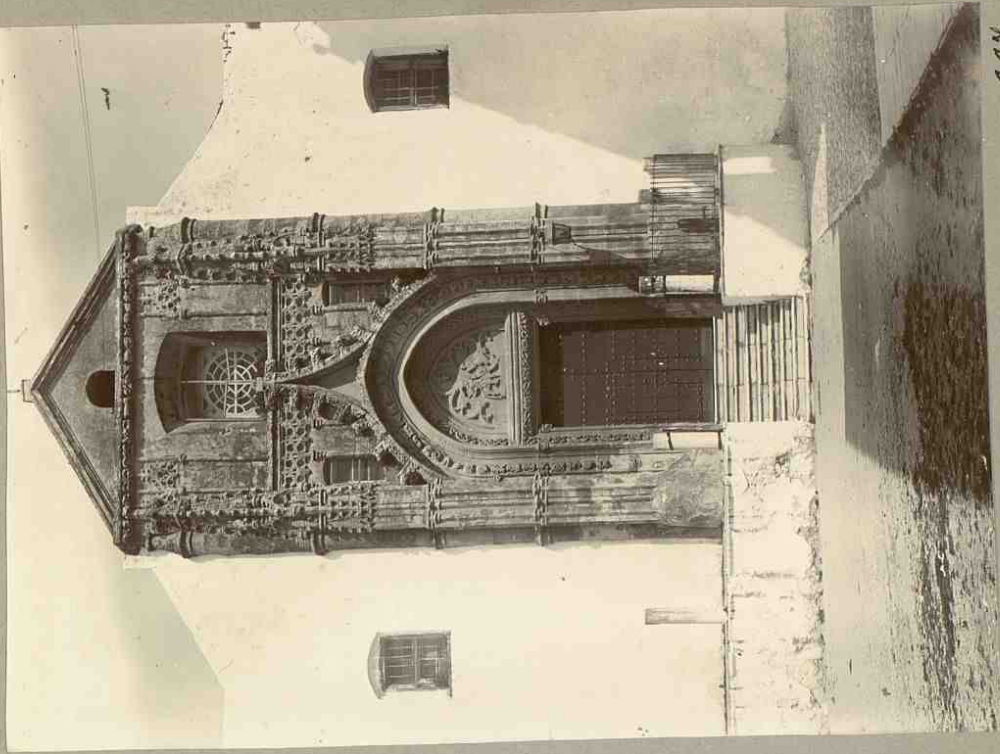


666.

Alcalá de los Gazules. - Restos de la antigua min-
ralla. - E. - III, pag. 865.

aplanada

202



667.

Ilem. - Portada de la Iglesia mayor.
E. - III, pag. 868

Si se puede oportuno



668.

*Alcalá de los Gerviles. - Cuadro existente
en la Iglesia mayor.
T. III, pag. 868.*

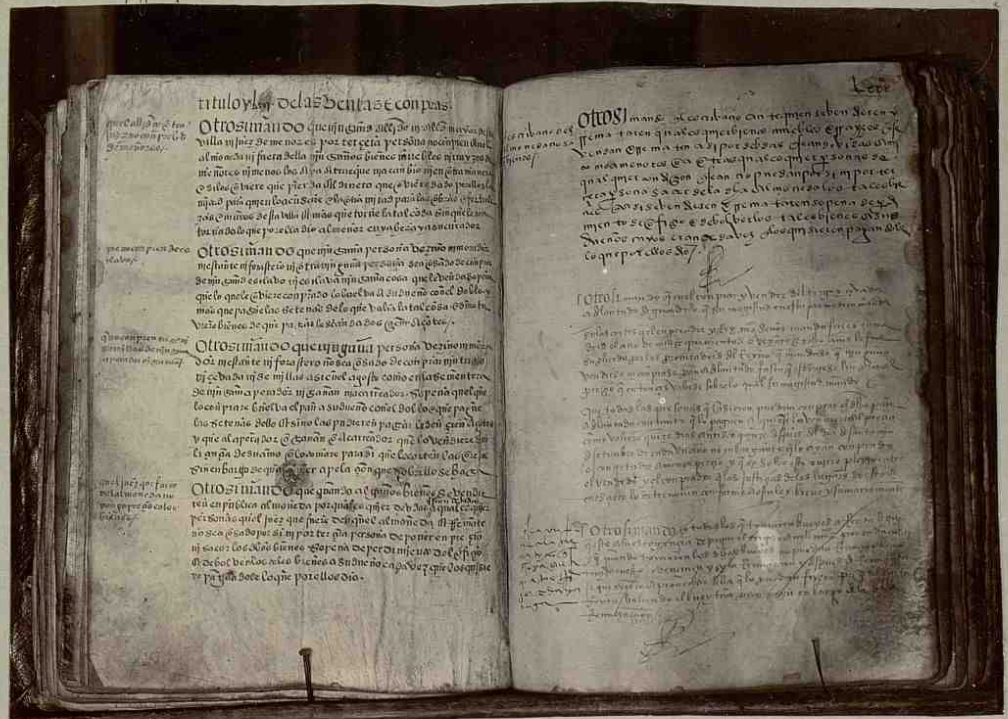
299

No



669.

Alcala de los Gazules. - Privilegio de D. Juana de Castilla.
 T. III, pag. 875. a pluma entera



670.

Alcala de los Gazules. - Ordenanzas del Marqués de Exarifa.
 T. III, pag. 879

