

Esta obra es una reproducción digital de un documento propiedad del Ministerio de Cultura que ha sido objeto de un proyecto de restauración y digitalización por el Instituto del Patrimonio Cultural de España y se conserva, en depósito, en la biblioteca Tomás Navarro Tomás del CSIC.

Podrá ser utilizada con fines de consulta, estudio o investigación, siempre que se respete la autoría y la integridad de la obra, en los términos previstos por la legislación vigente. No se permite en ningún caso el uso comercial de la obra, ni en todo ni en parte. Cualquier otra utilización deberá ser autorizada expresamente por el CSIC.

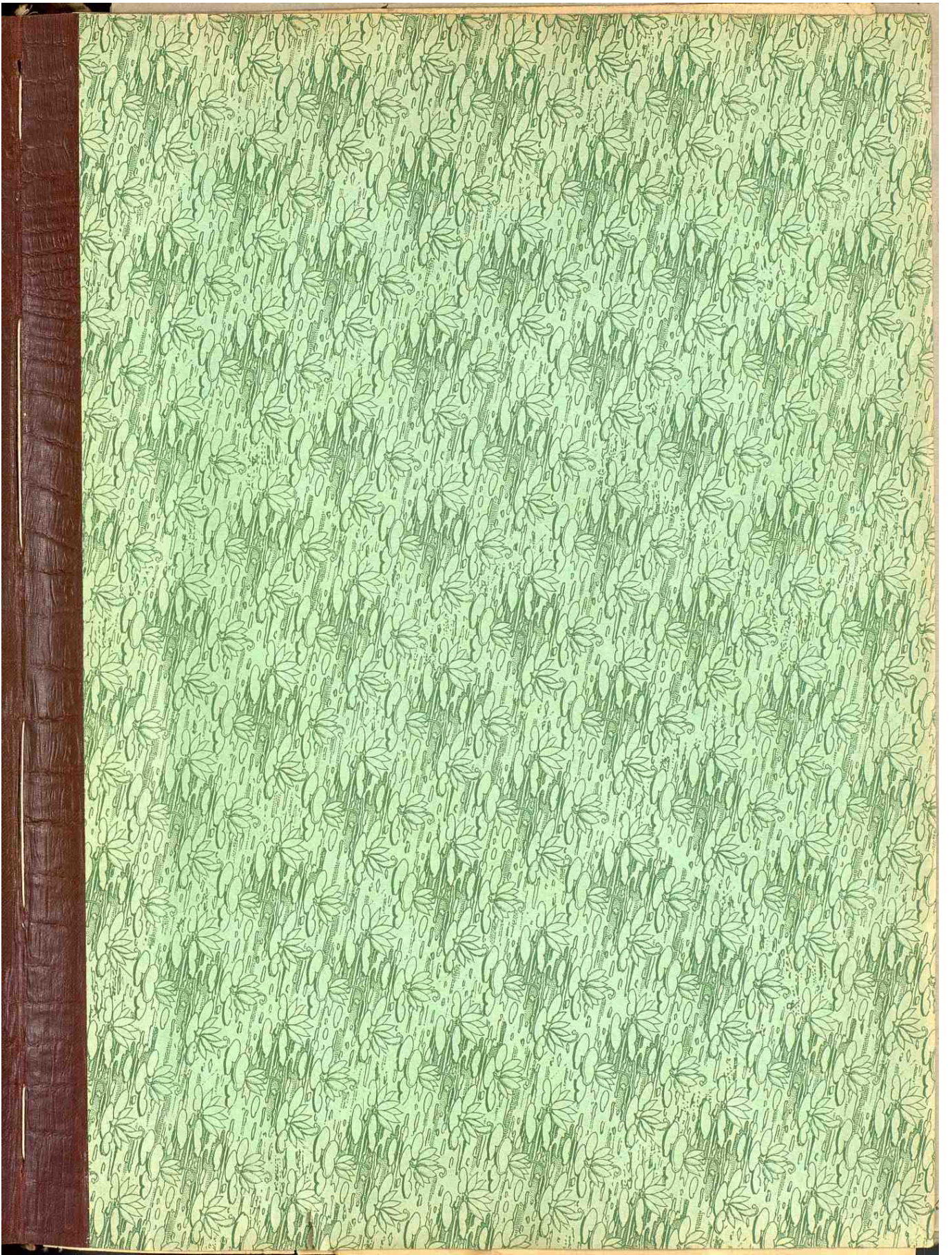


E. Romero de Torres

CATÁLOGO
DE LOS
MONUMENTOS HISTÓRICOS
Y ARTÍSTICOS
DE LA
PROVINCIA DE CÁDIZ

Fotografías.-Tomo VI





CATÁLOGO
DE LOS
MONUMENTOS HISTÓRICOS Y ARTÍSTICOS
DE LA
PROVINCIA DE CÁDIZ
FOTOGRAFÍAS

Jeréz de la Frontera.



Inscripción romana.

671.



Estatua romana.

672.

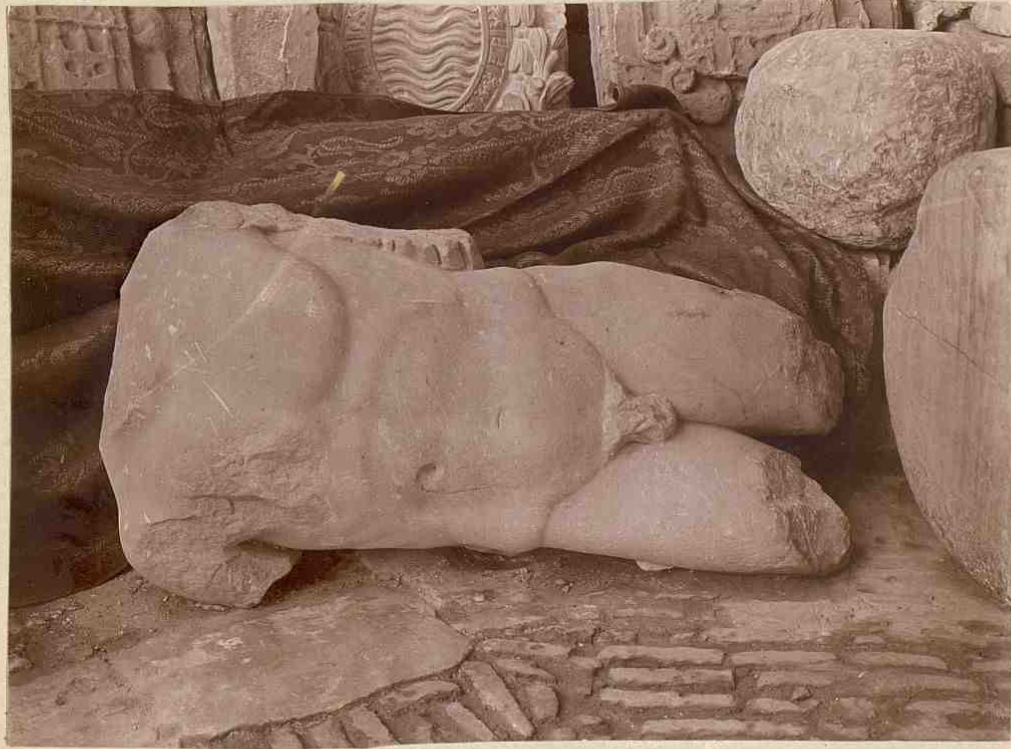


León y busto romanos.

673.

Inscripción y objetos romanos, encontrados en las ruinas de "Osta Regia", = 6-III, pag. 886.

674



Sereck - Fragmento de estatua romana.
E.-III, pag. 885.

674

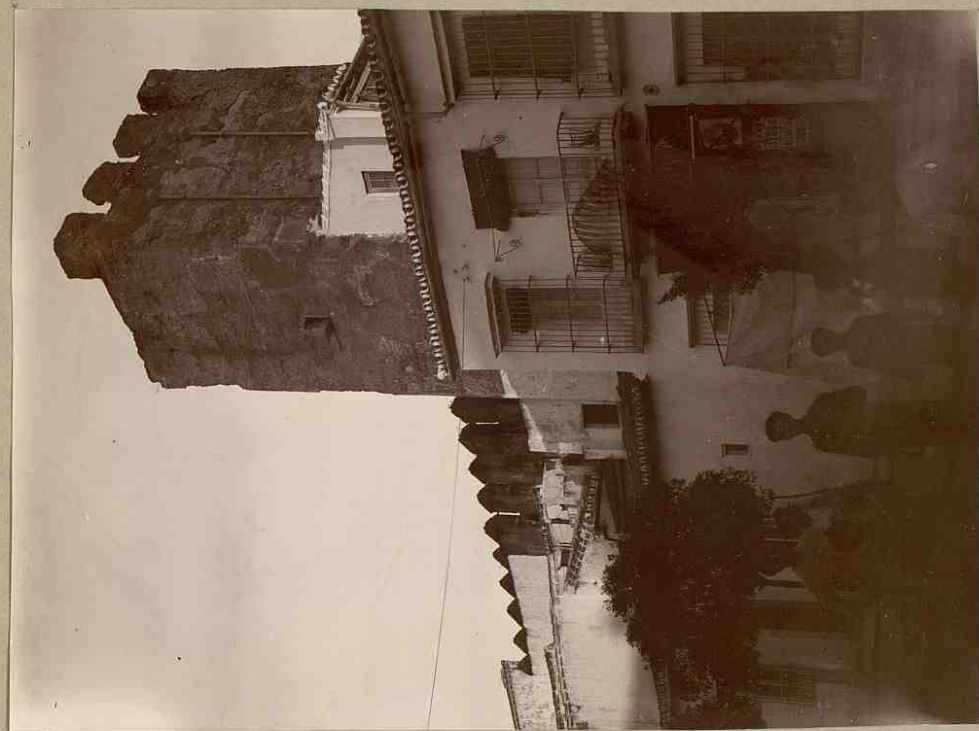
675



Sereck - Inscripci3n romana.
E.-III, pag. 895.

675

92 4



677.

Sever. - Murallas árabes.

Co. III, pag. 897

Superior

110

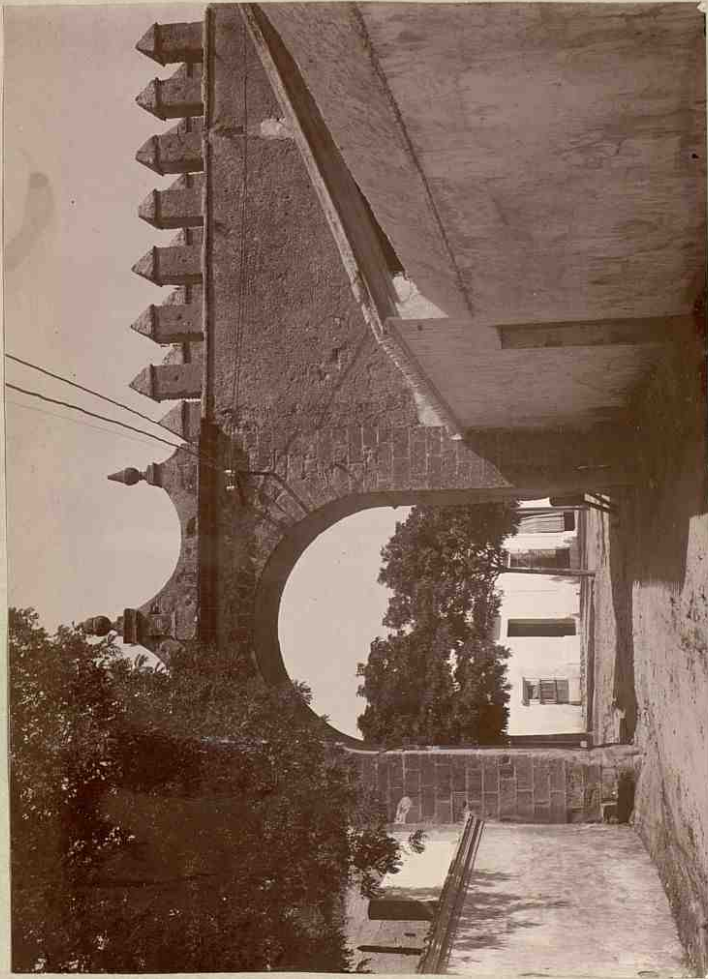


676

Sever. - Ladrillo visigótico.

Co. III, pag. 897.

21



678.

*Sever. - Puerta Nueva del Arraigo?
t. III, pag. 898.*

v. III, pag. 898

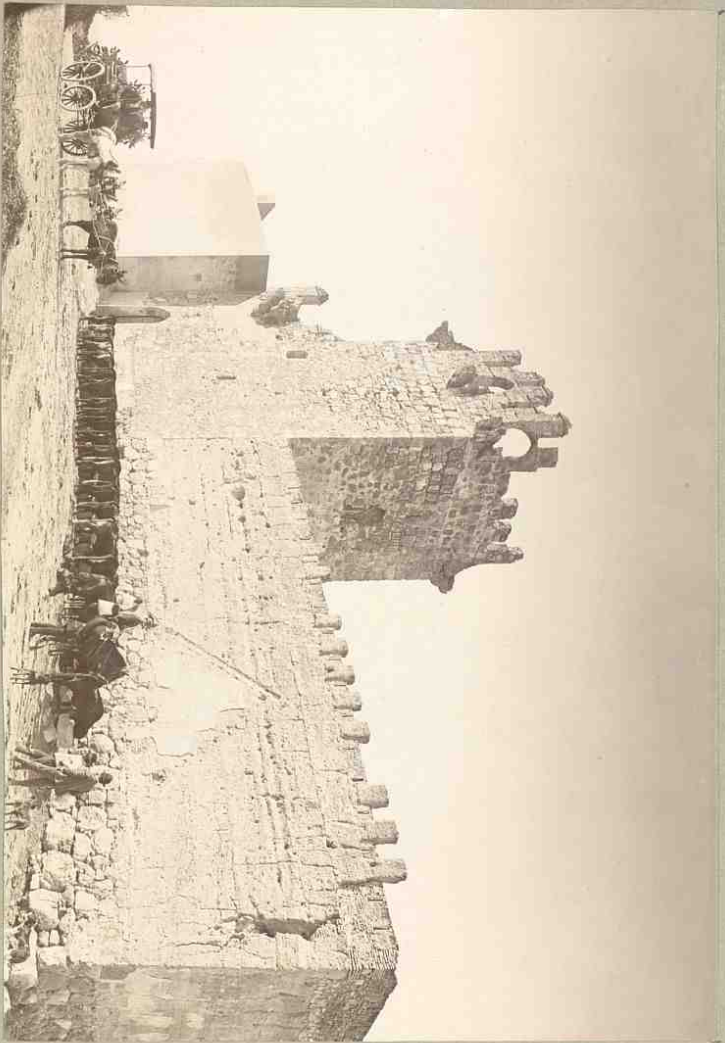
v. III, pag. 898

Li



679.

Lere. - Torreón de Riquelme.
T. III, pag. 899.



Castell de Melgar de Fernamental
T. III, pag. 903.

680.

Mo

29/2



688.

Lérez.- Castillo de Gigonza.- Vista general.
T.-III, pag. 903.

à plan sur

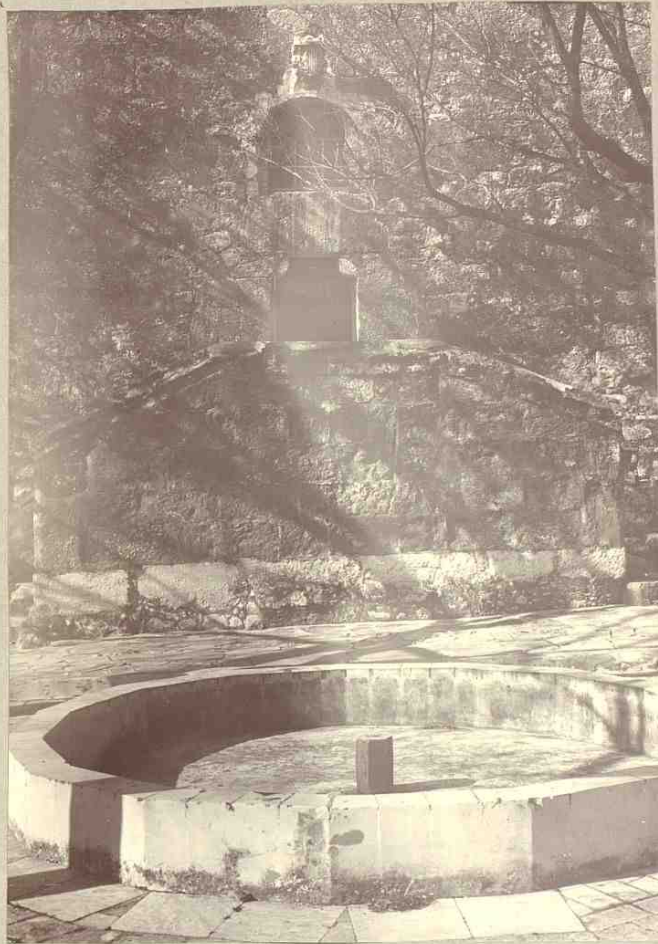
fi



689.

Lérez.- Castillo de Gigonza. (detalle).

No



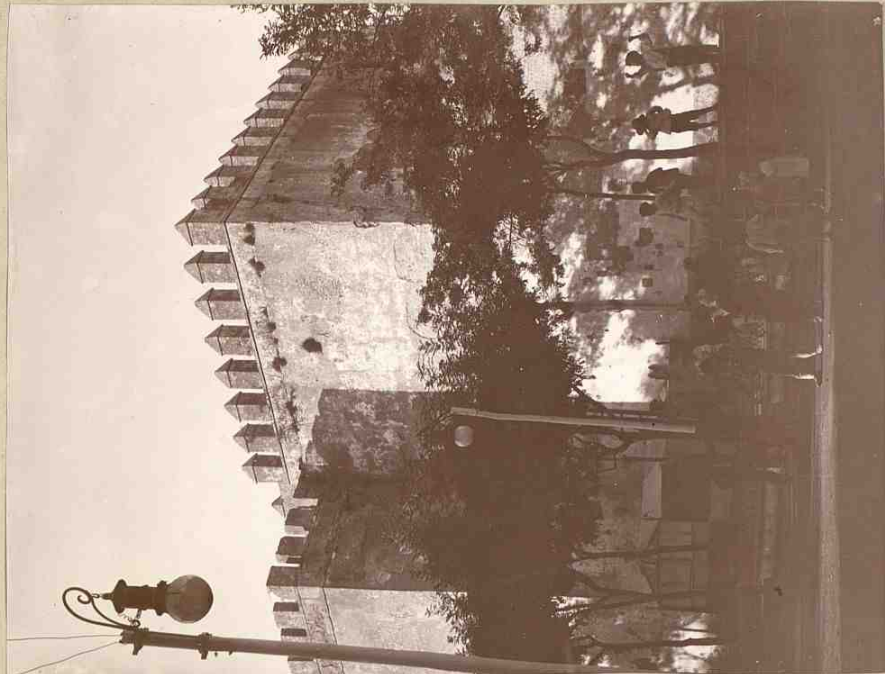
683.

Sever. Castillo de Gijón. - (Interior).
E.-III, pag. 908.

E.-III, pag. 934

Mo

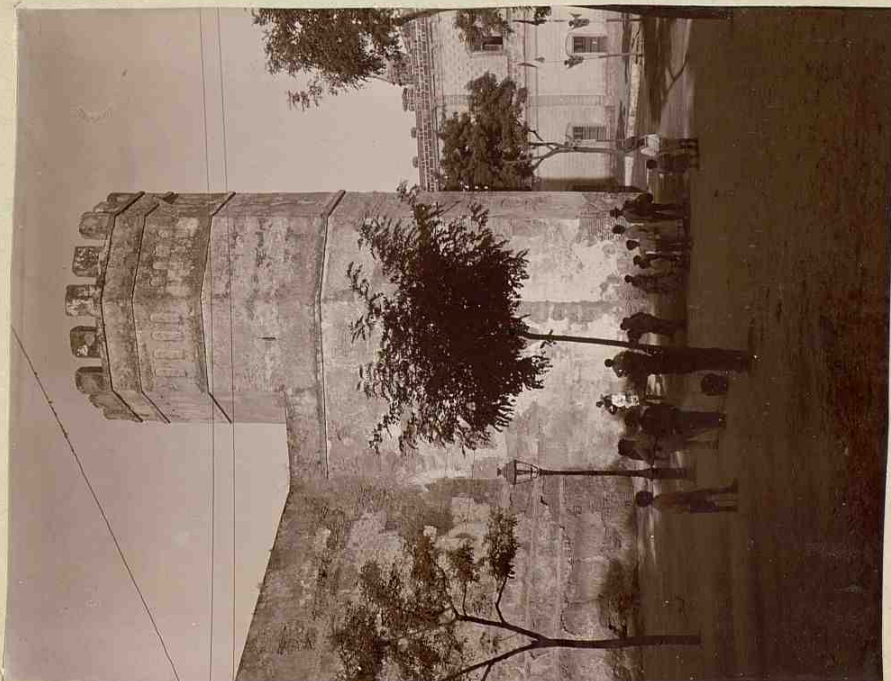
20-ii



685.

Sever. - El Alcazar.

29



684.

Sever. - El Alcazar.
E.-III, pag. 909.

E.-III, pag. 934

E.-III, pag. 909

21 4



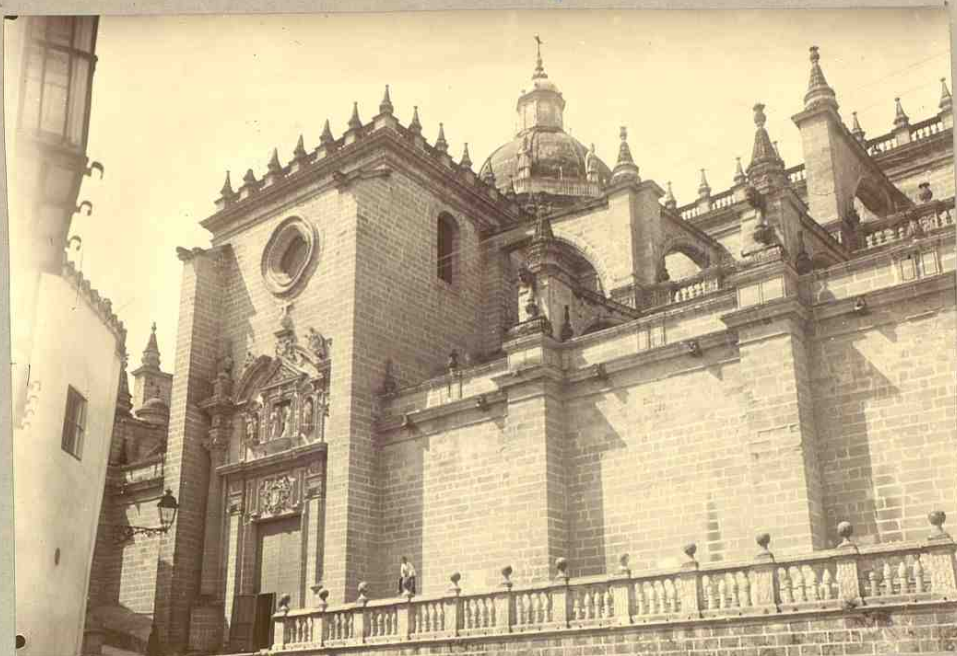
686.

Sevex. - Alminar de la antigua mezquita.
E.-III, pag. 932.

E.-III, pag. 934

Photo Mar 18. 1867

Mi



688.

Sever.- Real Iglesia Colegiata.
E.-III, pag. 920.

h.



689.

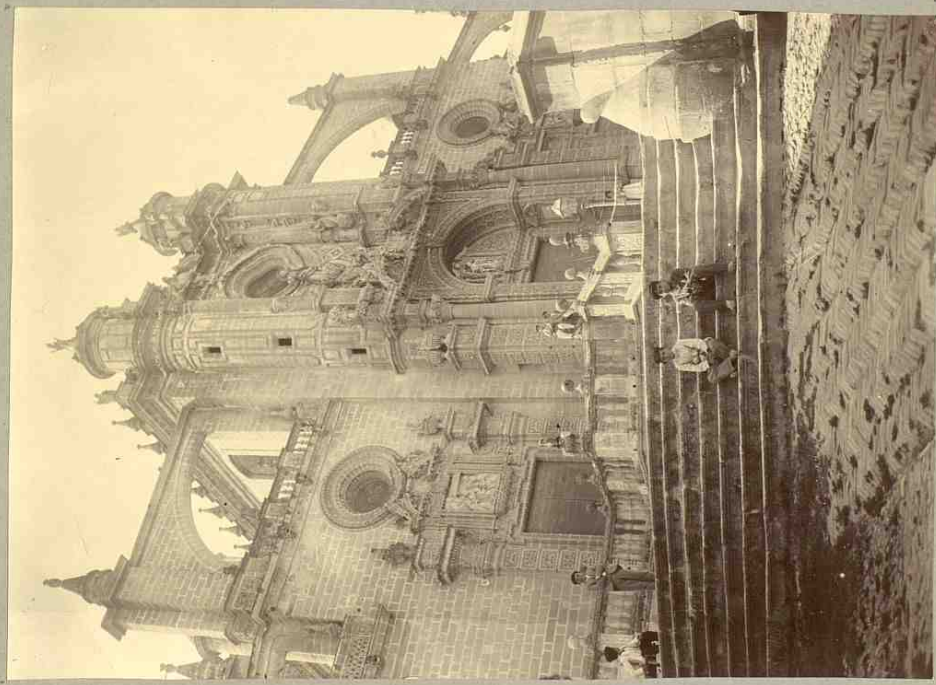
Sever.- Real Iglesia Colegiata.- Puerto principal.
E.-III, pag. 920.

Sever.- S. Mateo.- Ito. Principal (Caprada).
E.-III, pag. 934

foto interior

N. 1.8. 067

No

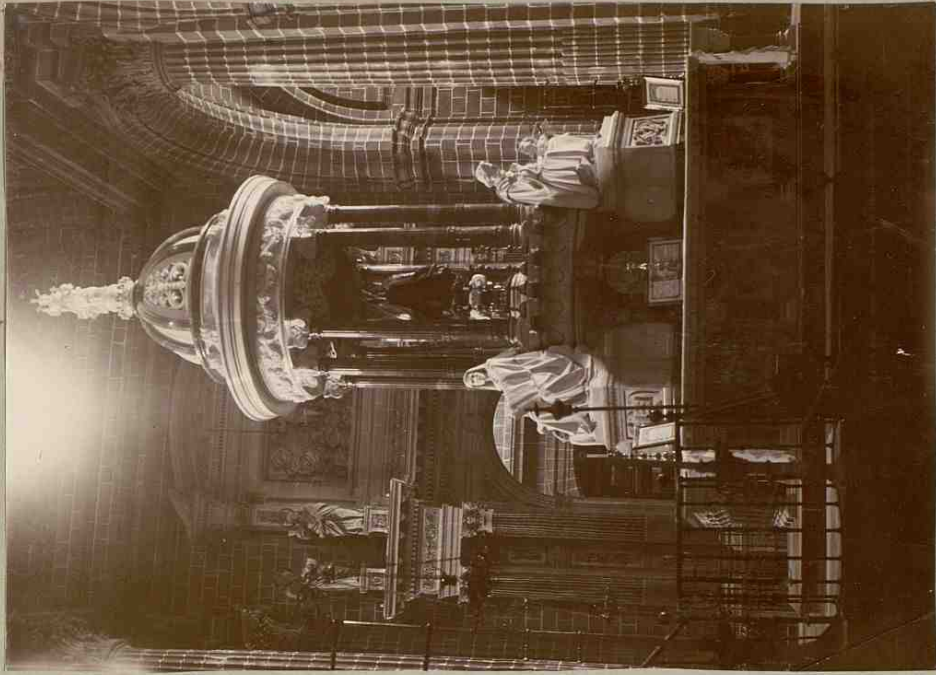


No

690
Sever. - Real Iglesia de la Colegiata (Detalle).

Sever. - S. Mayor. - Pta. Principal (tapia de).
E. - III, pag. 934

X

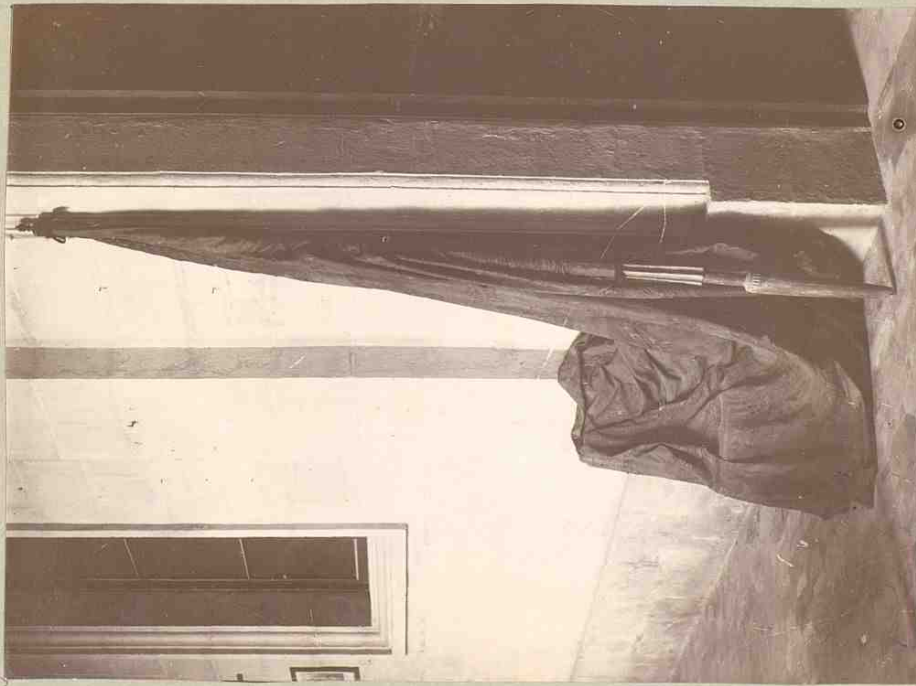


691.

Sever. - Real H. de la Colegiata. (Anterior).
E. - III, pag. 923.

Sever. - San Mateo. - Interior.

No. 9



Serie - El Pendón, llamado, "Rabo de gallo."
E. III, pag. 929.

693.



Serie - Idem, idem.

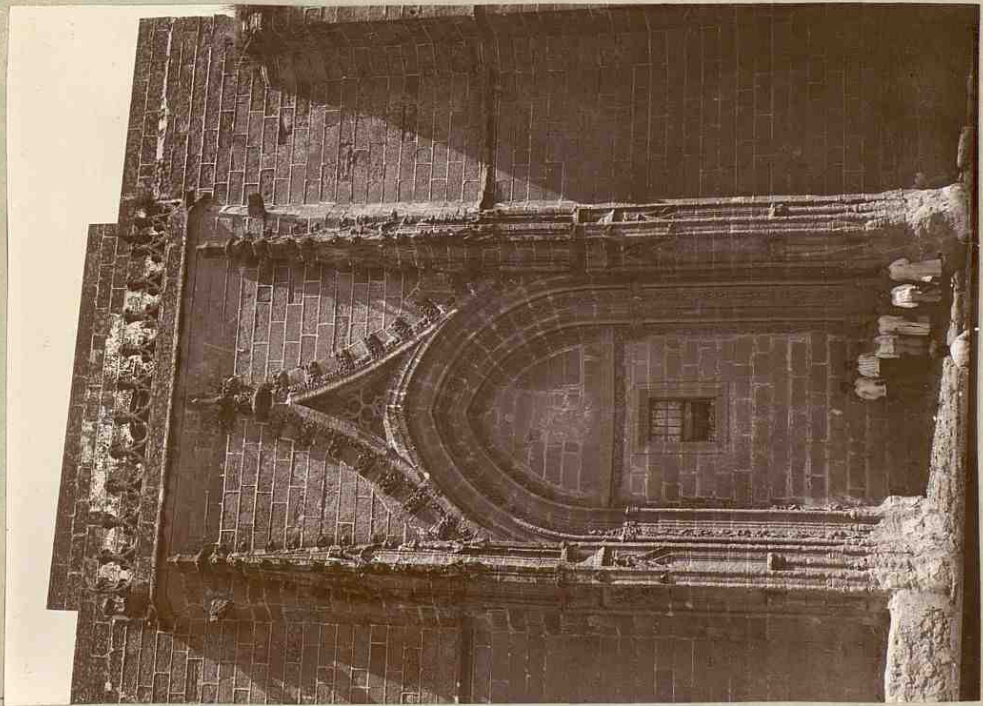
694

Serie - S. Mateo. - Pta. Principal (tapizada),
E. III, pag. 934

695

Serie - San Mateo. - Interior.

a plan interior

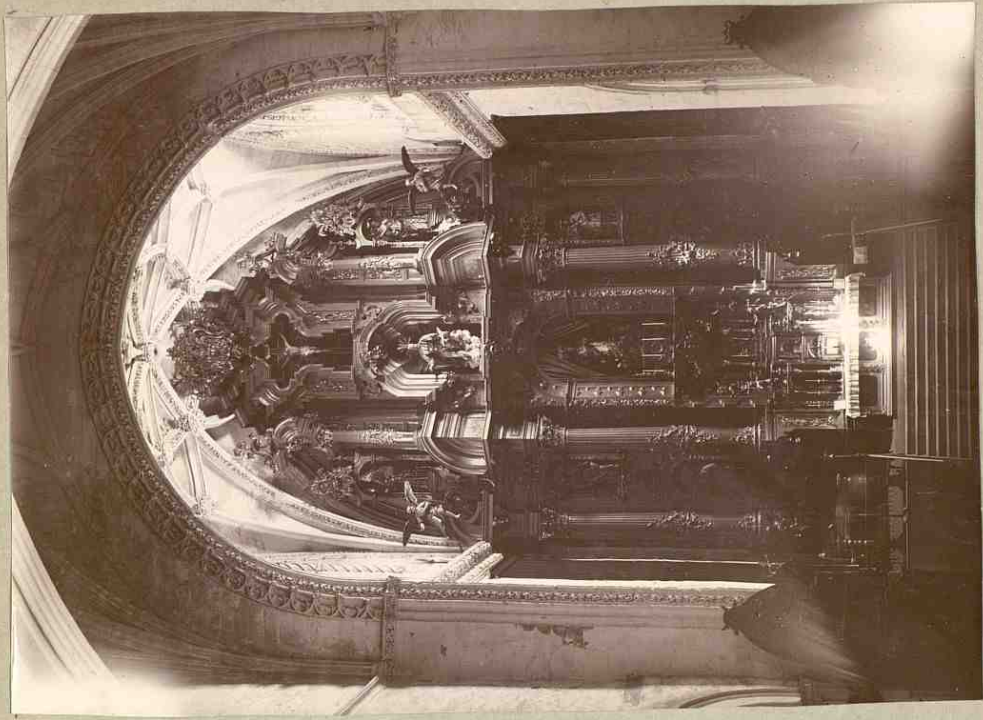


694

Sever - S. Mater. - Sta. Prineipal (Capitales),
t. III, pag. 934

a plan interior

767



695

Sever - San Mater. - Anterior.

269

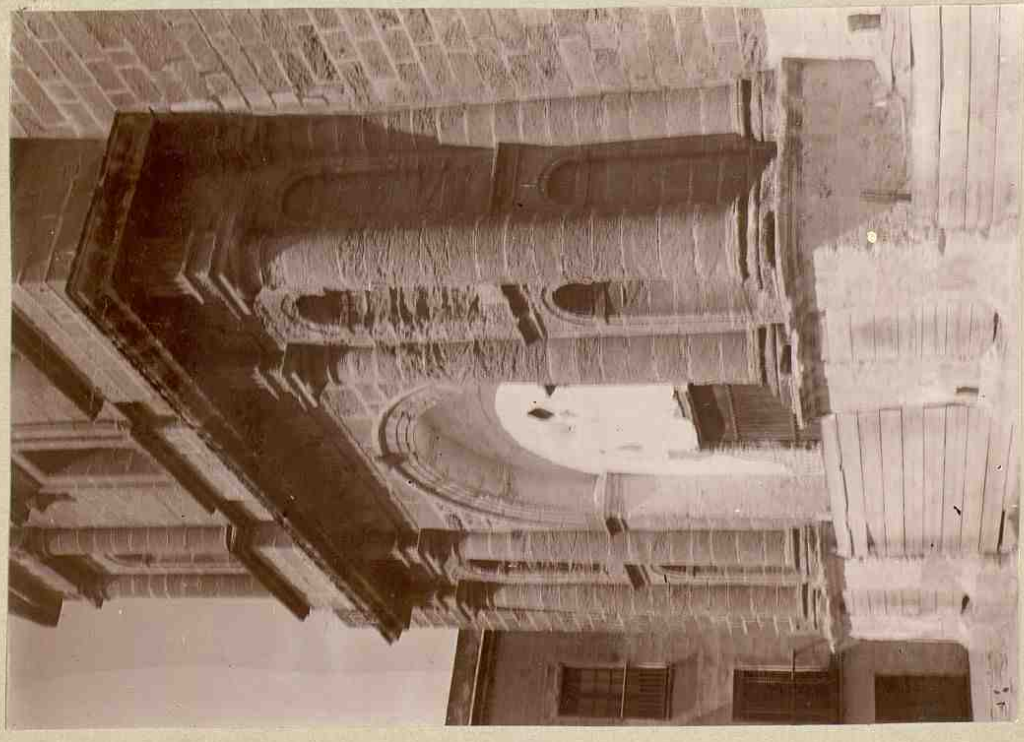
a plaza interior



697.

Serec. - Adem, puerta lateral,

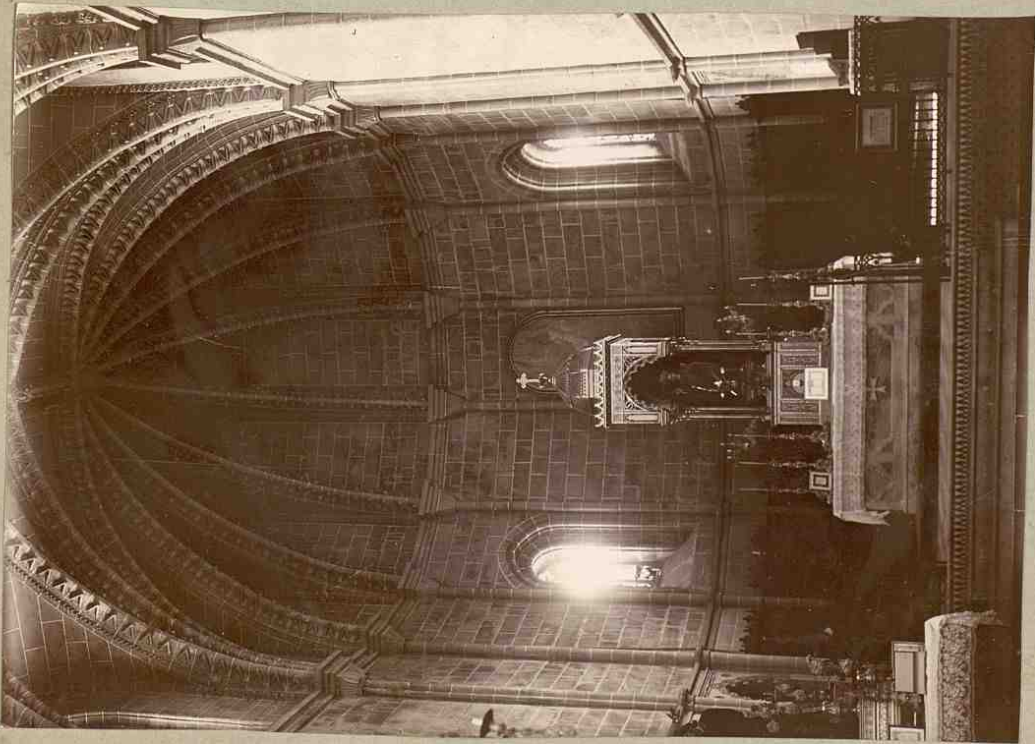
116



696

Serec. - S. Juan de los Caballeros. (Fachada prod.)
C.-III, pag. 938.

No



Sever. - S. Juan de los Caballeros. - Madrid.
6. - III, pag. 940

A tempore natural.

271



Sever. - Idem, idem. - Puerta lateral del abside.
699.

272

o plinia entera



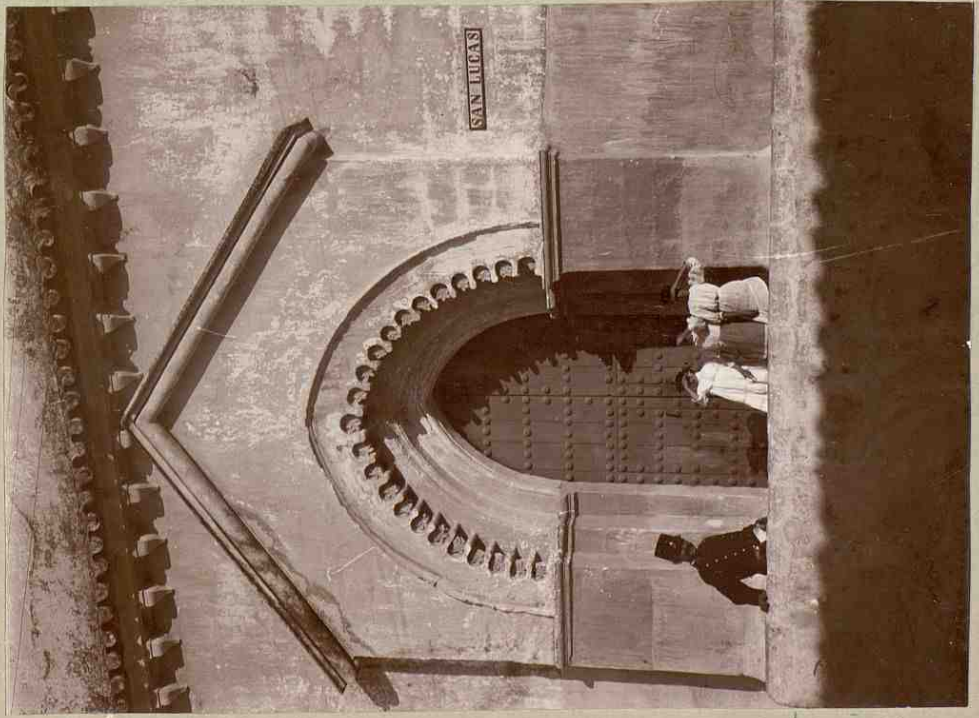
700.
Seret. - Imágen de bravo vidriado, en la iglesia anterior.

É.-III, pag. 943.

J. Juan de los Andaluces



702.
 Vista principal de S. Lucas.



703.
 Fachada lateral, de S. Lucas.
 E. - III, pag. 954.

207

a madre e bambino



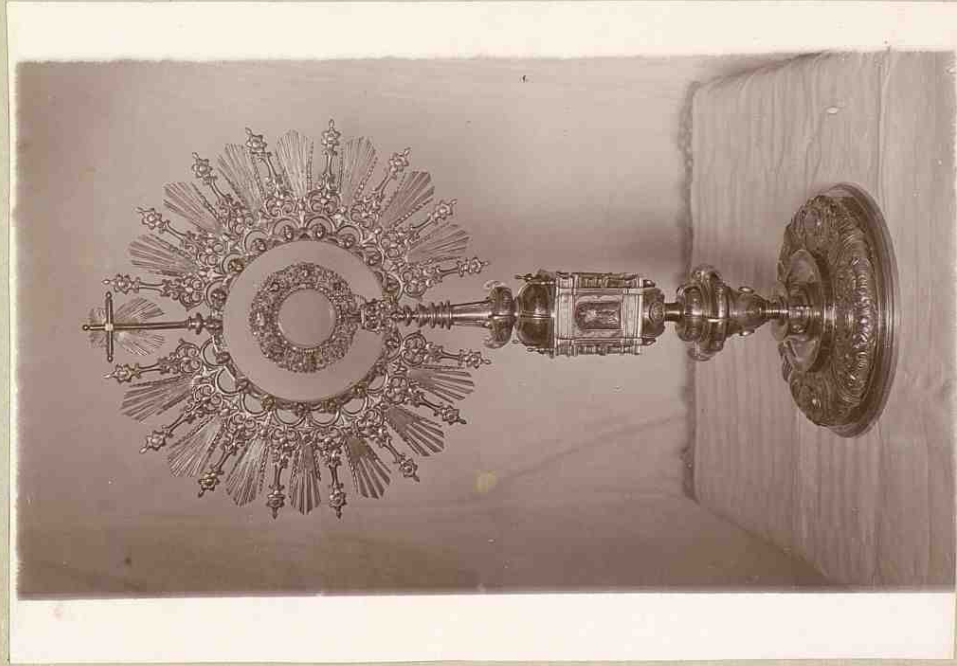
704.
 Seret. - Quadro ad olio, in la Sacristia di S. Luca.
 T. - III, pag. 953.

No



703.
 Seret. - Bajorelieve in la Chiesa di S. Luca.
 T. - III, pag. 952.

a media p... / No



Seviz. - Viril de plata en S. Lucas. 705.
E.-III, pag. 954.

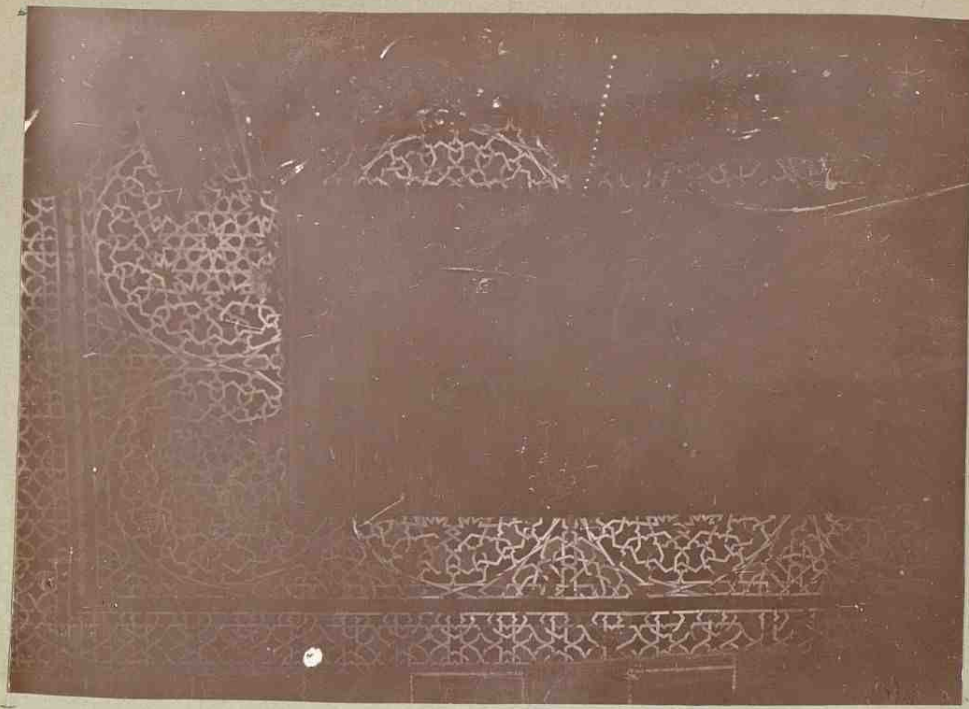
No

250



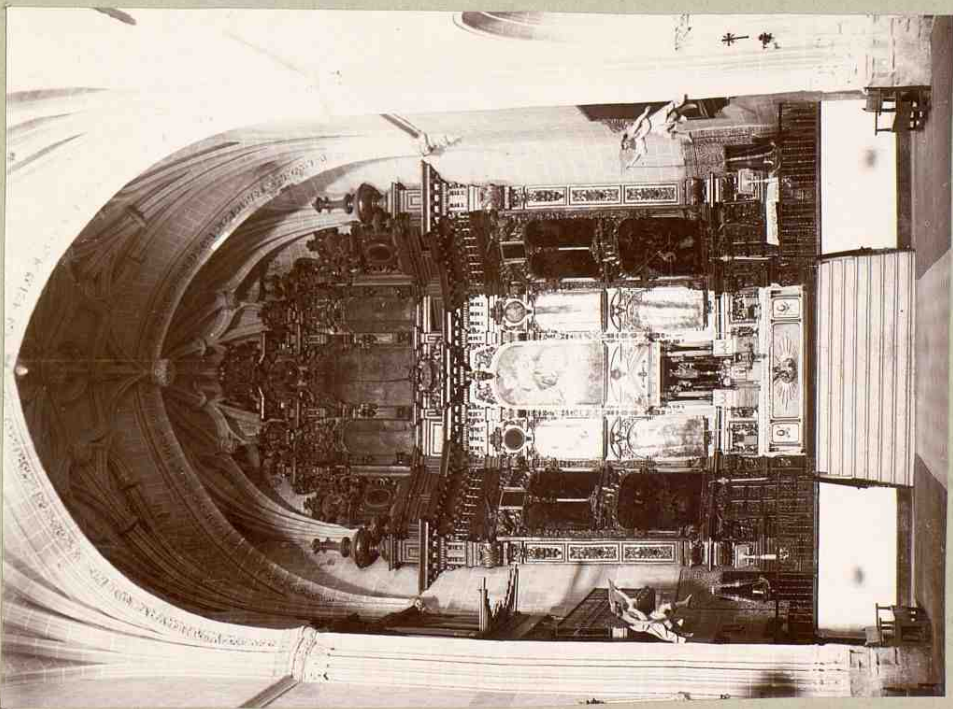
Seviz. - Casulla bordada en sedas de co. 706.
lones.

X. b' de pueras sacras enjio 265



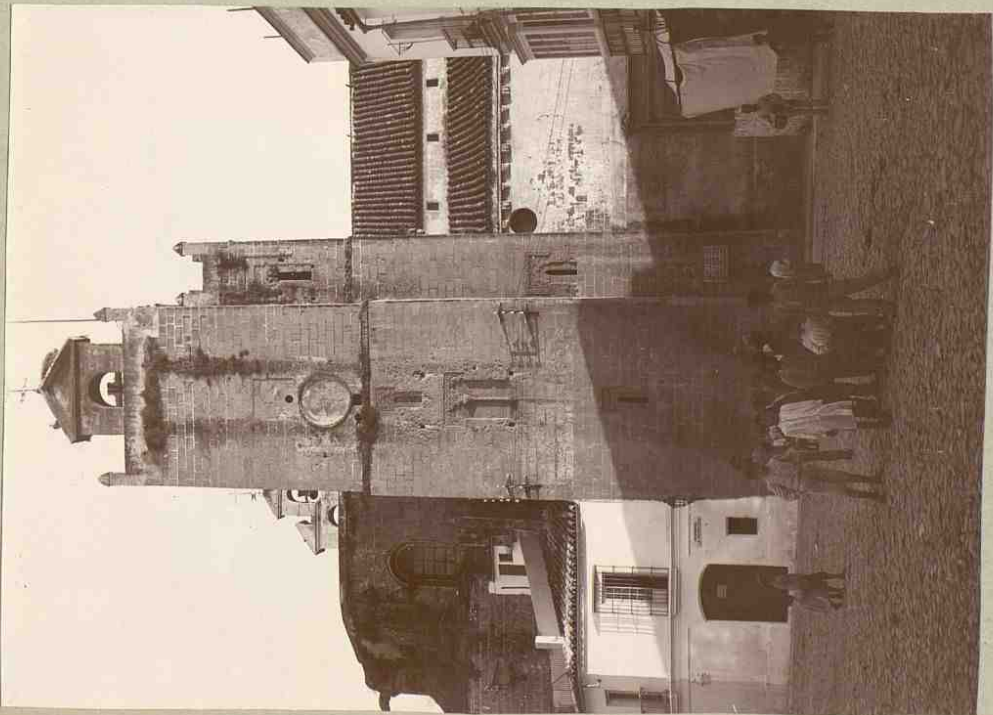
Sueta. - Puerta de arulejo en S. Marcos. 708.

aplanacion 71



Sueta. - S. Marcos. - Interior 707.
C. III, pag. 955.

epitaphi enton f.

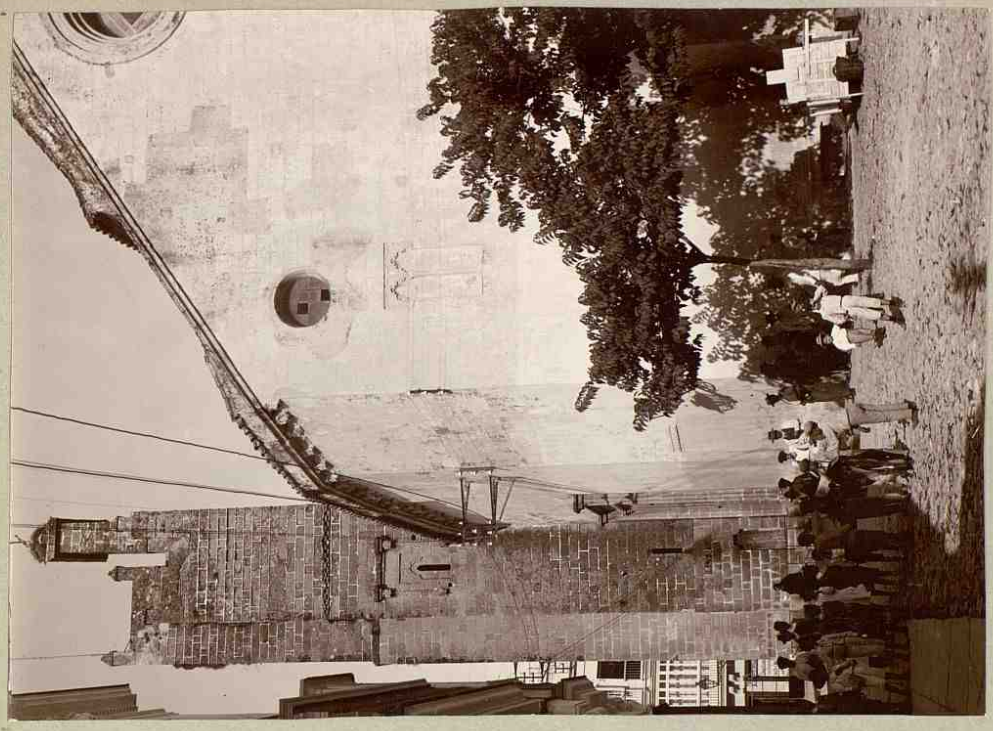


Sext. - S. Dionisio.
t. III, pag. 958.

709.

epitaphi enton f.

264



Sext. - S. Dionisio. (Abissar i torre).
710.

Mas
L.

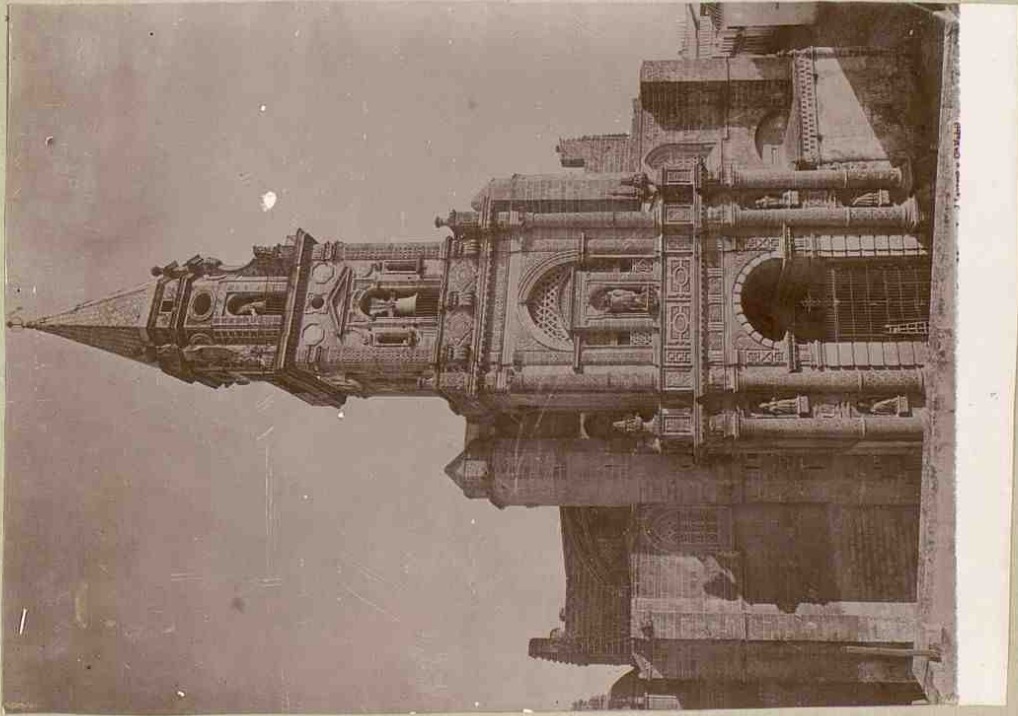


755.

Sever. - S. Divisio. - Puertas de maderas.

" E. - III, pag. 962.

aplomb interior

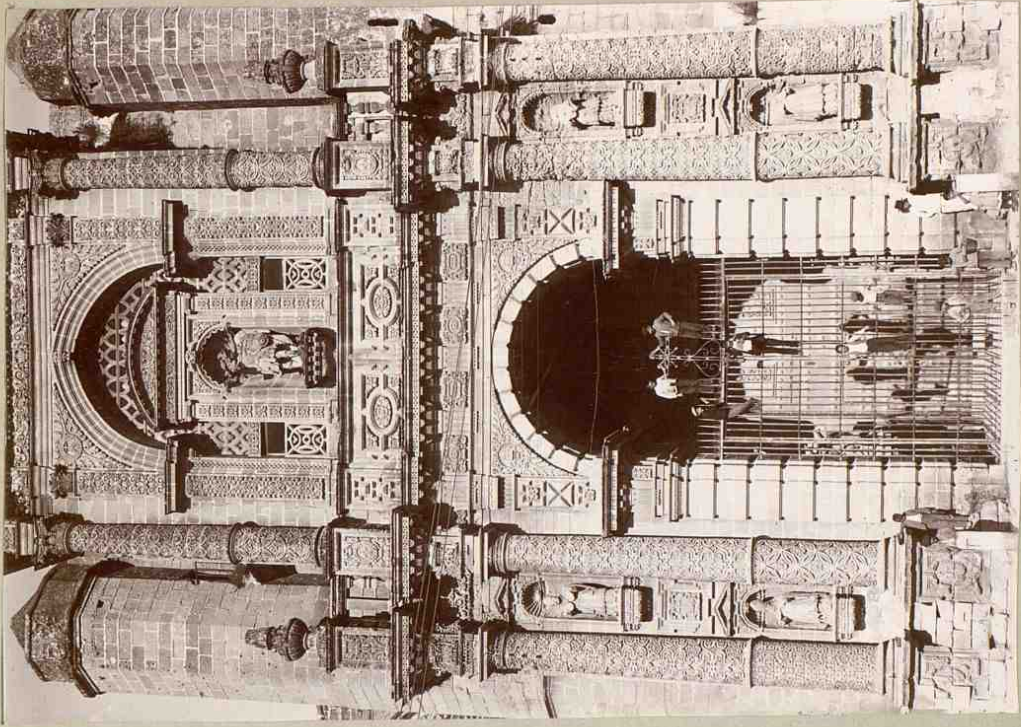


*Sever. - S. Miguel. (Fachada y torre).
C.-III, pag. 963.*

752.

aplomb exterior

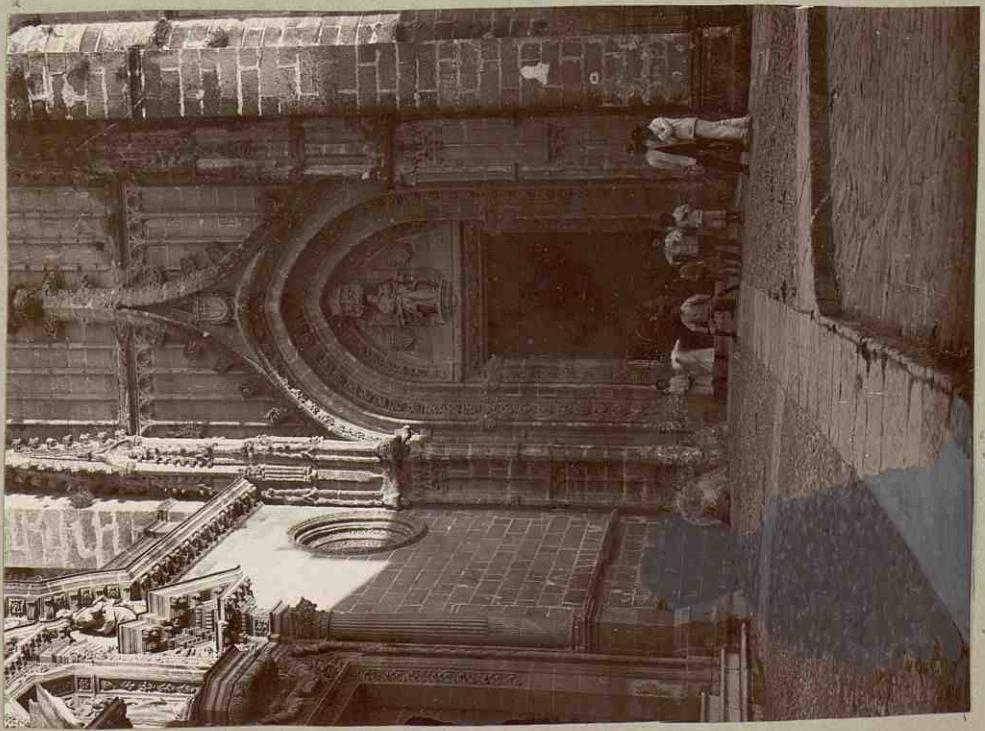
260



*Sever. - S. Miguel. (Detalle de la fachada).
753.*

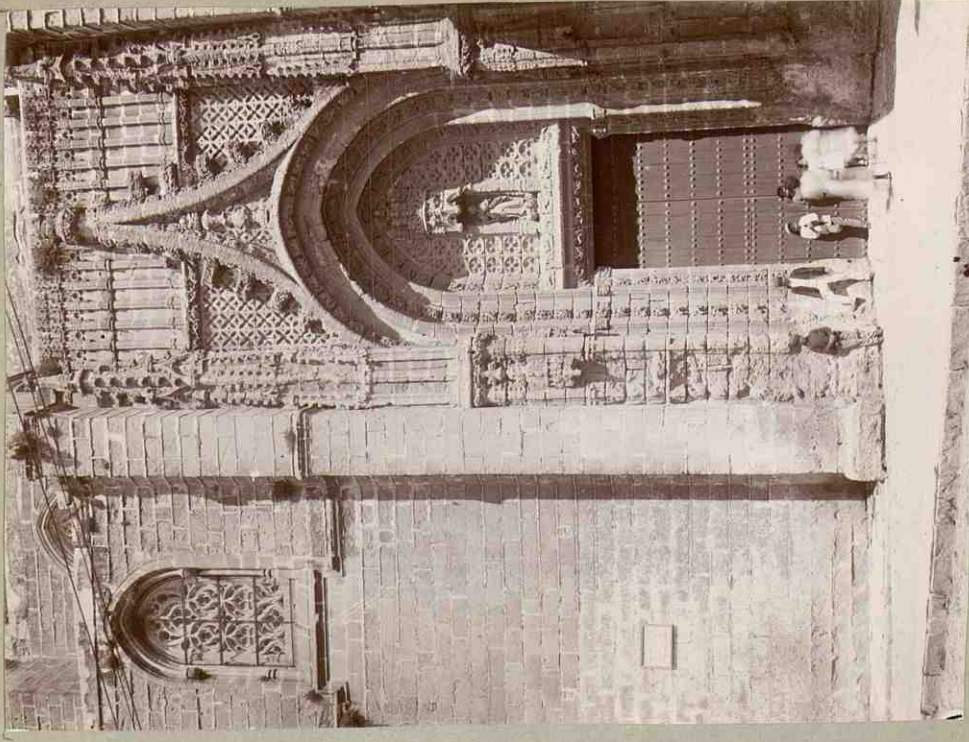
aplanamiento

261



754.

aplanamiento
Sever. - S. Miguel. - Puerta lateral.
E. - III, pag. 964!

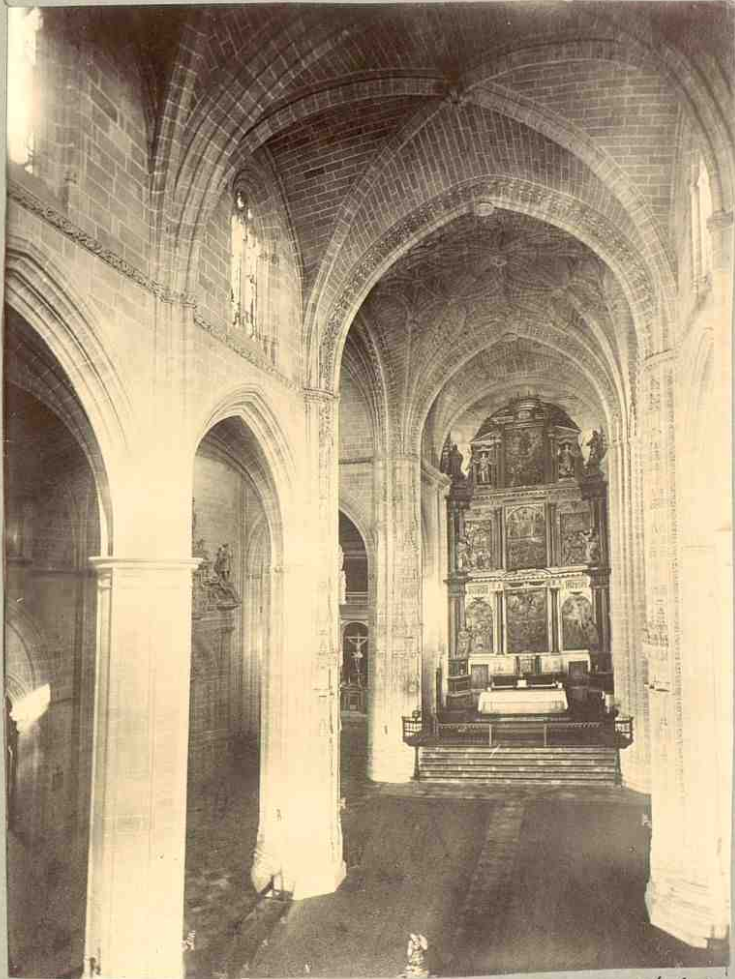


755.

Sever. - S. Miguel. - Puerta lateral.

f.
a ploma entera

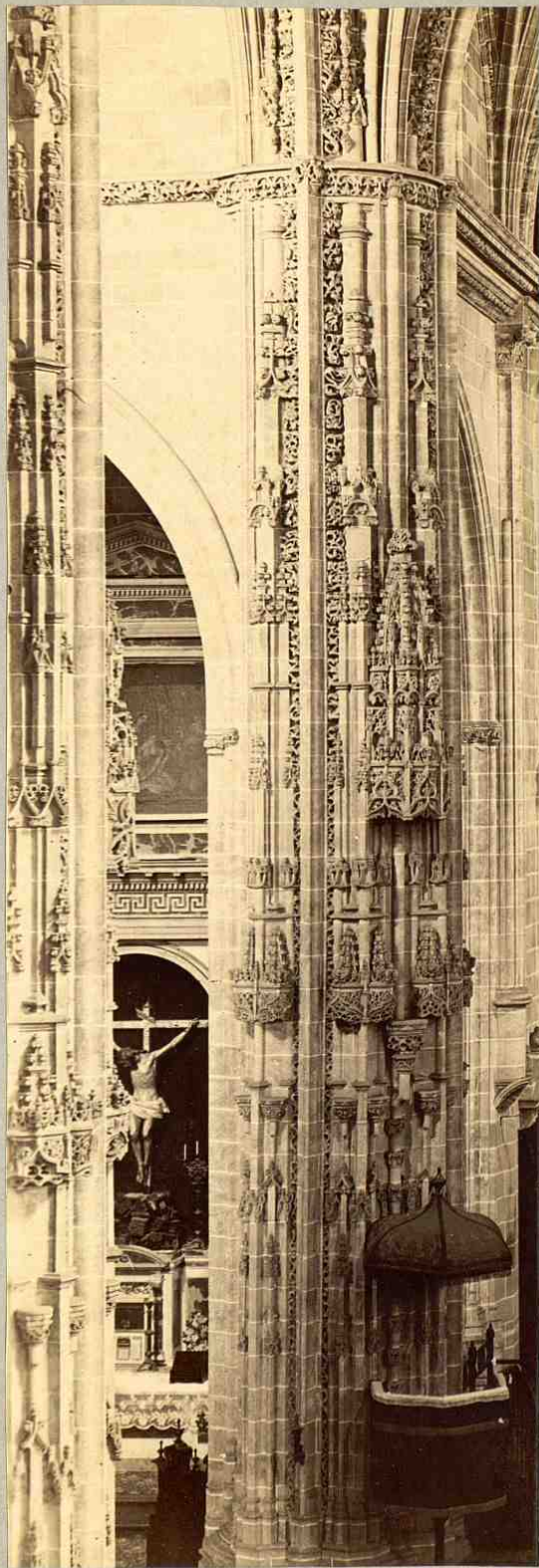
257



716.

Sever. - S. Miguel - Guterio.
C. - III, pag. 965.

111
Aplom entera



258

hi Lavorte

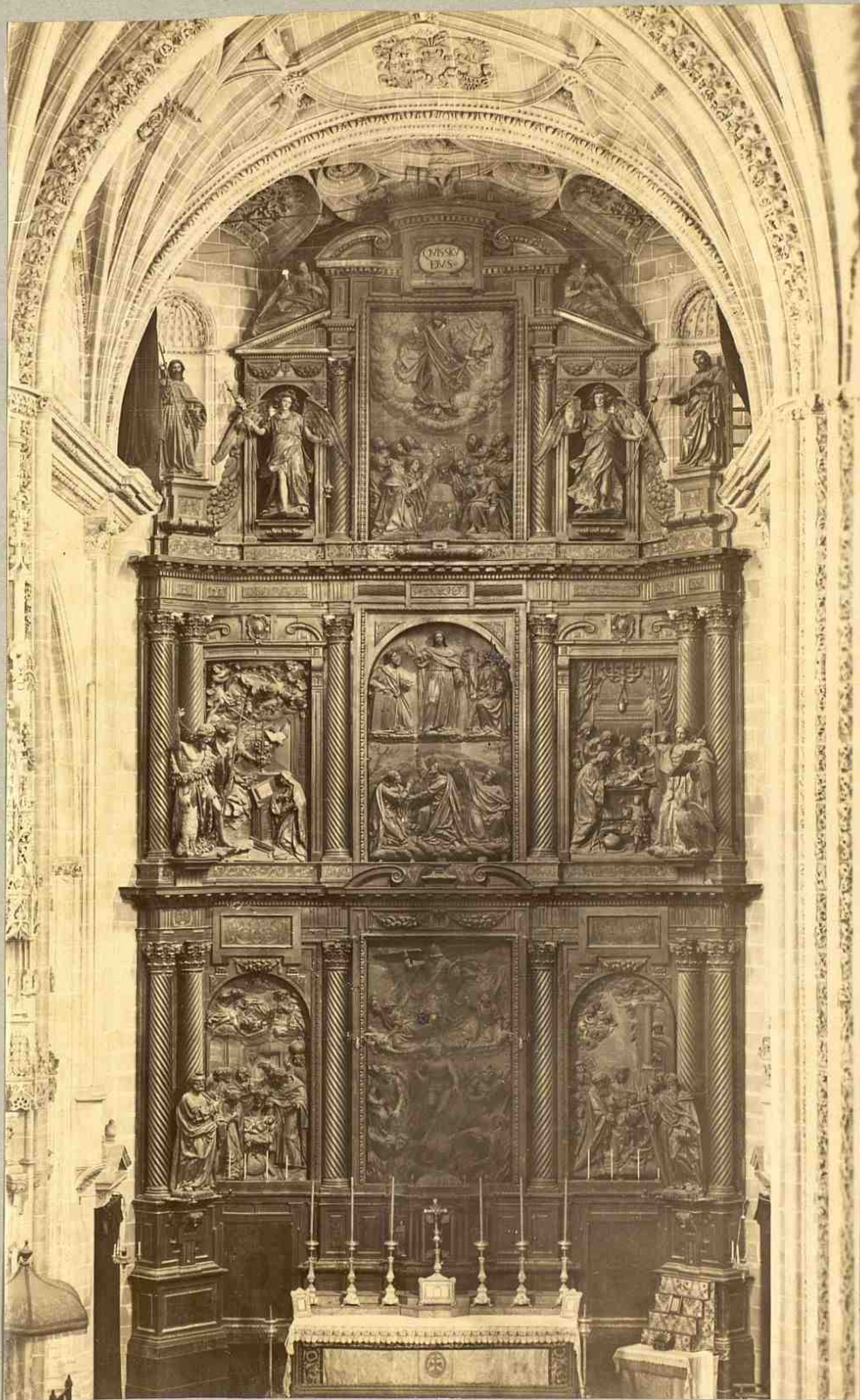
717.

Invex. - S. Miguel. - Detalle de uno de los pilares.
T. III, pag. 965.

a planta entera

fi

259



Retablo de San Miguel de Lillo

Leves. - S. Miguel. - Retablo mayor.
E.-III, pag. 966.

758.

cuadro pluma



11-10911
Sevex. - S. Miguel. - Ntra. Sra. del Pilar.
(En talla), = E.-III, pag. 970.

cuadro pluma

256



11-10911
Sevex. - S. Miguel. - Cuadro de Sanbarin.
E.-III, pag. 973.

E.-III, pag. 970.

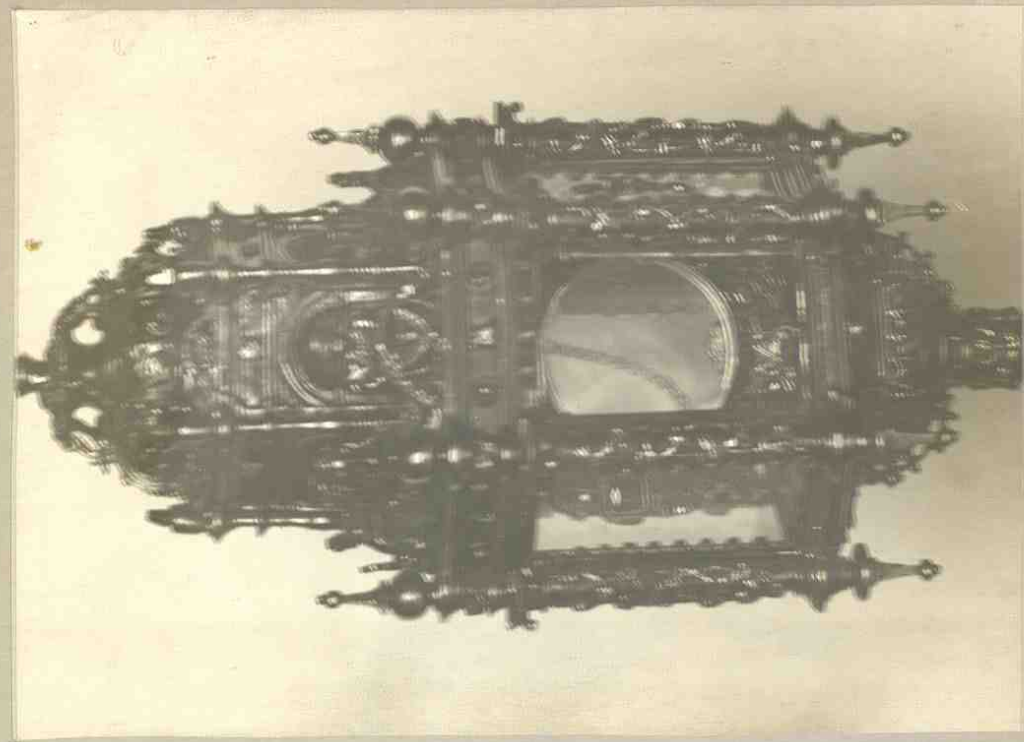
Comedien plant.



Serv. = S. Miguel = Custodia llamada
el Castillor, atribuida a Don de Osepe.
G. - III, pag. 972.
G. - III, pag. 973. v

No

251

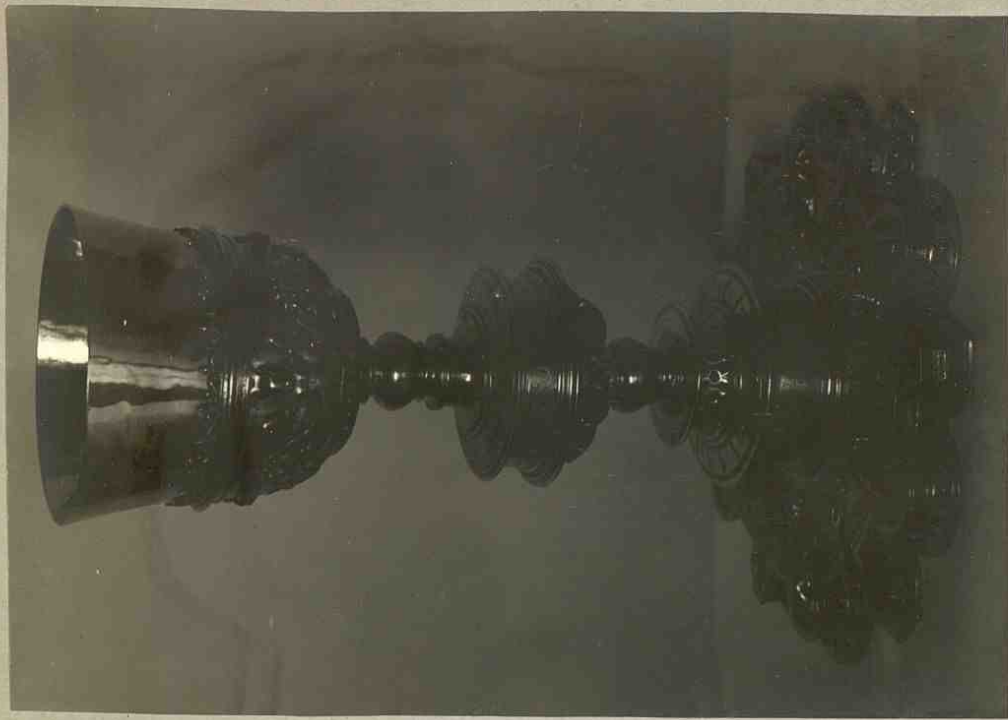


782

Serv. = Idem = Hdm. (Castalle),

G. - III, pag. 970.

No



Sweh. - Idem. - Idem. - idem. Ampliacion. 724.

C.-III, pag. 276.

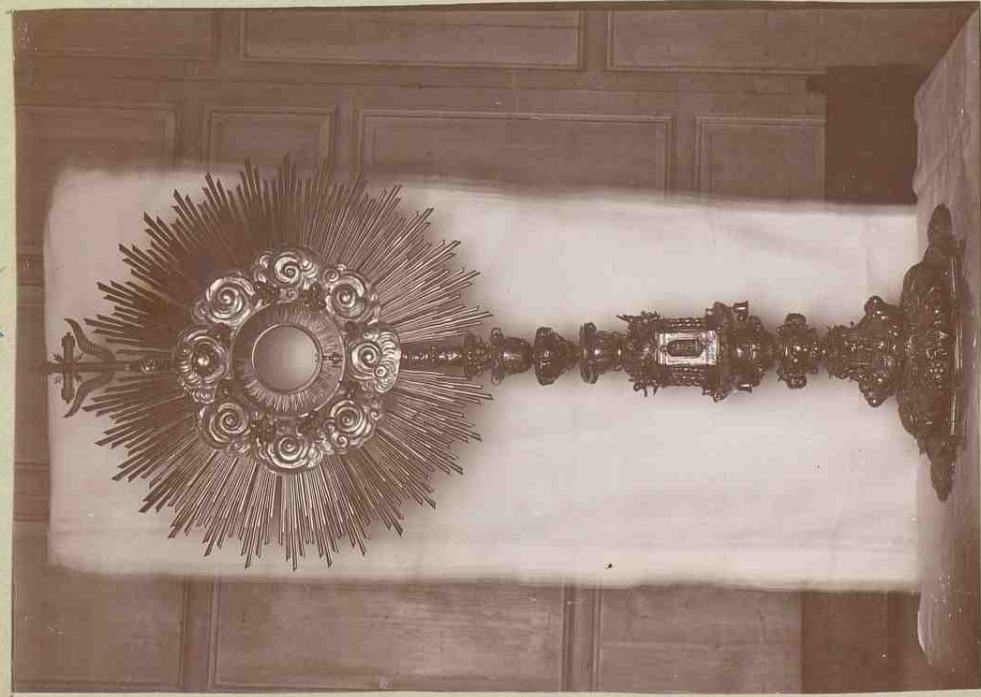
X



Sweh. - S. Miguel. - Calice de plata, atribuido a Jac de Anse. - C.-III, pag. 972. 723.

C.-III, pag. 975. 0

No.

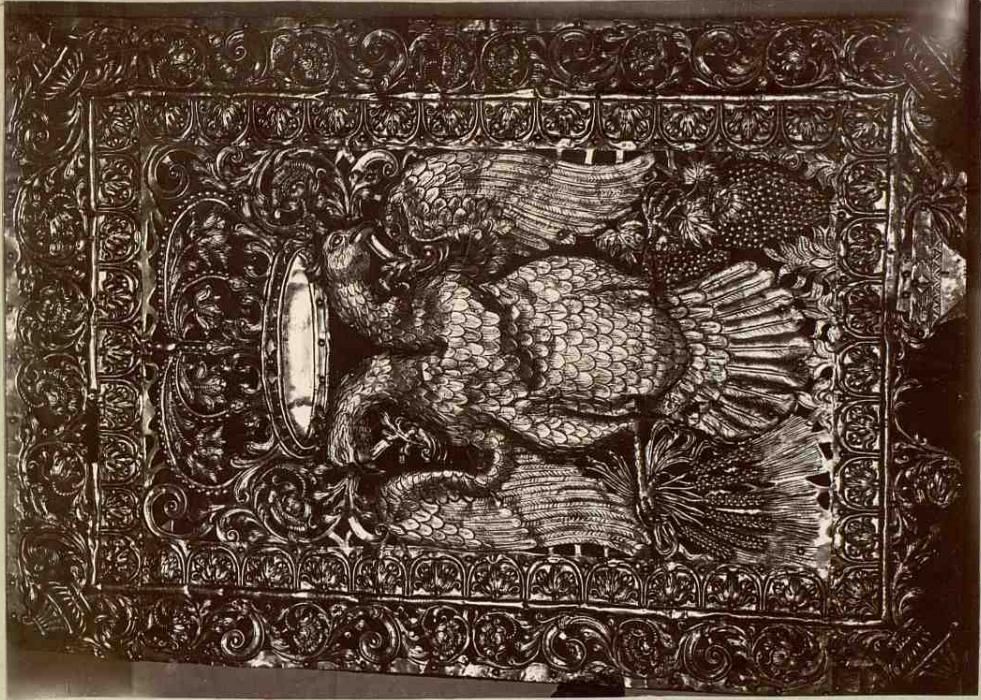


725.

Sevex. - S. Miguel. - Custodia de plata.
E. - III, pag. 973.

E. - III, pag. 975.

à media-plata.



726.

Sevex. - S. Miguel. - Busto de sagrado de plata
repujada. - E. - III, pag. 974.

E. - III, pag. 976.



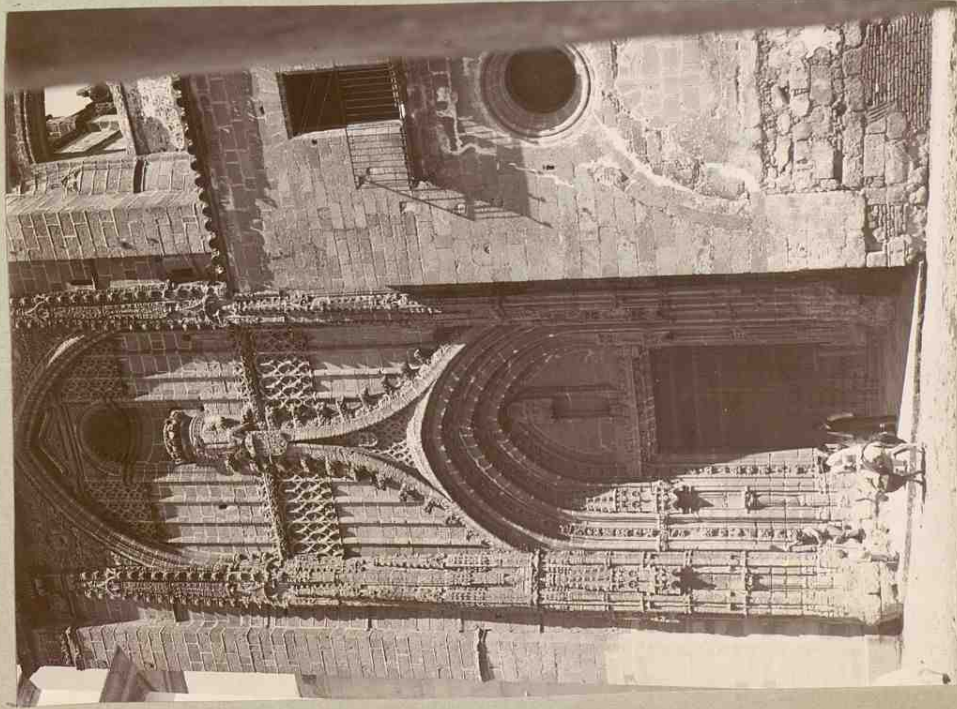
727.

Sevex. - S. Miguel. - Bandejas y Crucibulos
de plata.
E.-III, pag. 974.

E.-III, pag. 976.

E.-III, pag. 975.

a plaza entera

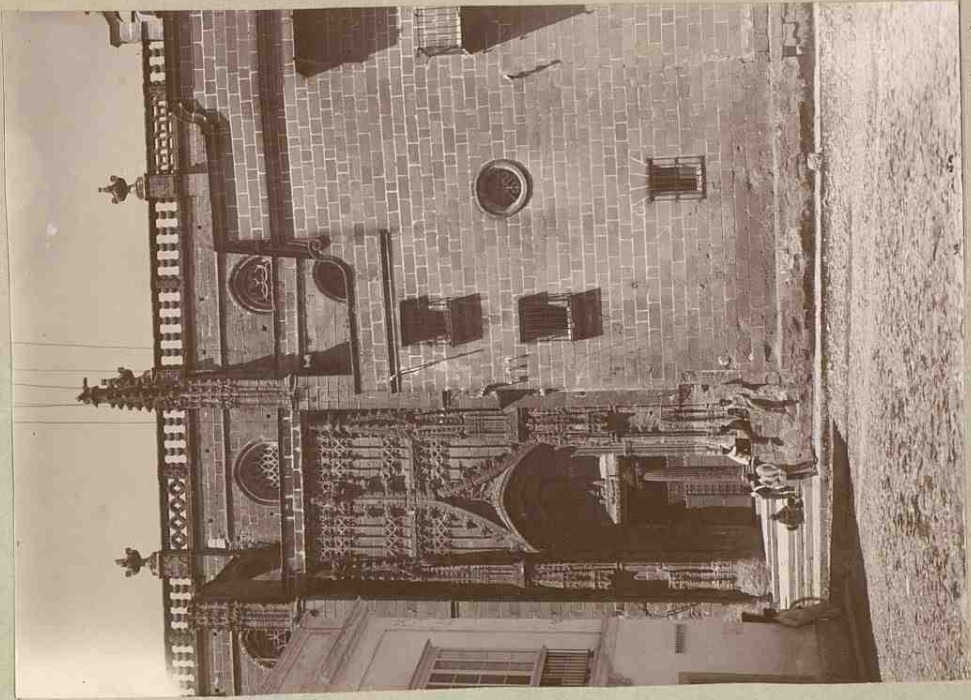


*Sede. - Santiago. - Portada principal.
C. - III, pag. 975.*

728.

a plaza entera

265



*Sede. - Santiago. - Puerta lateral.
C. - III, pag. 976.*

729.

Li
Li se puede ver mejor

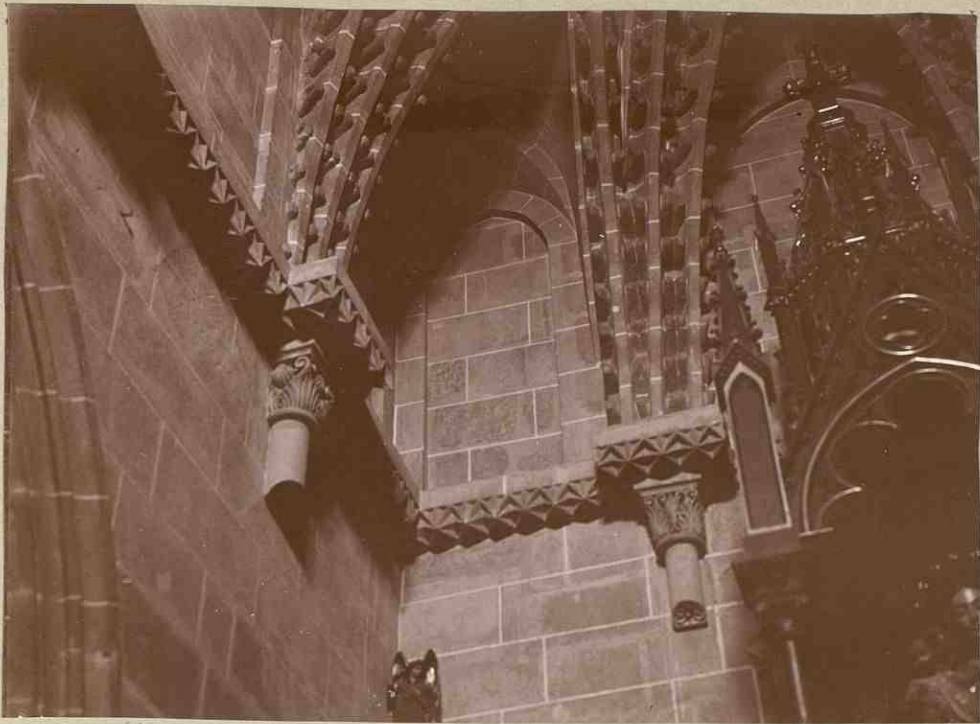


730.

Sever. - Santiago. - Baldachin.
E. III, pag. 977

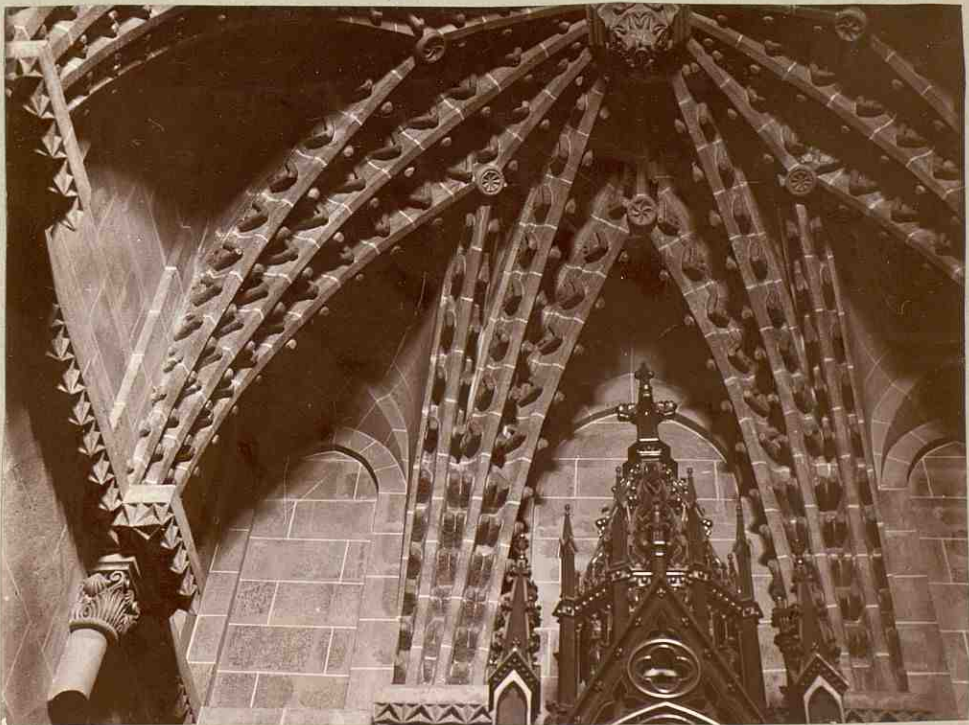
Mo

248



731.

Serev. - Santiago. - Capilla de la Par. (Detalle de la bóveda).
 T. - III, pag. 980. *a ploma entera*

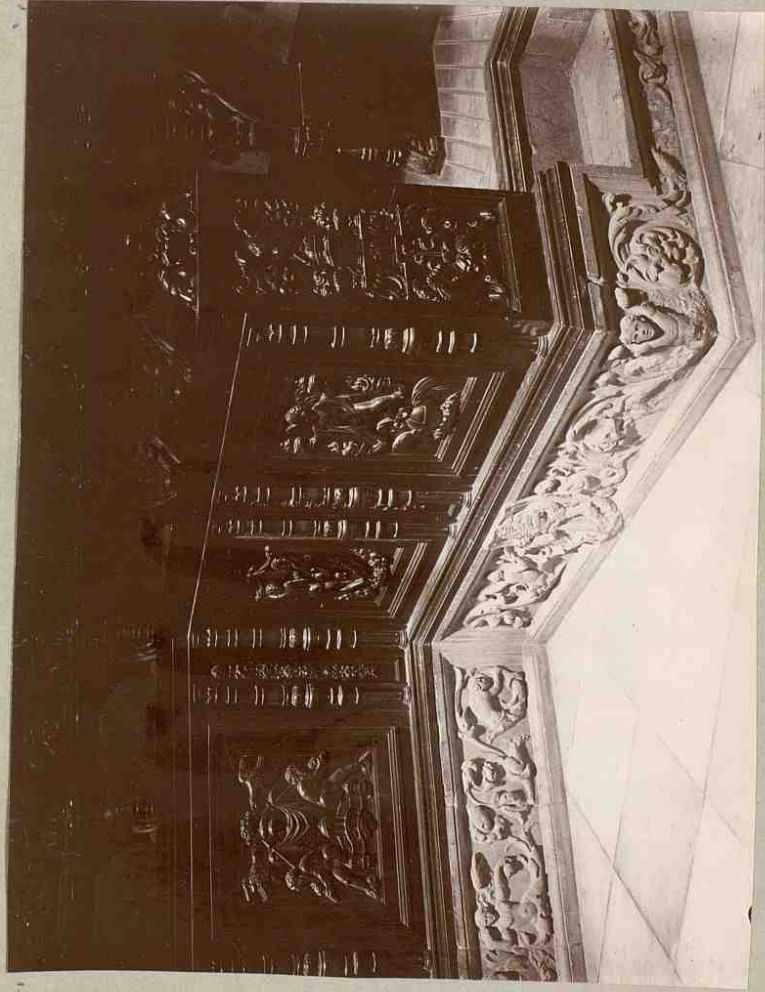


732.

Serev. - Idem. - Idem, idem.

El sepulcro en el templo

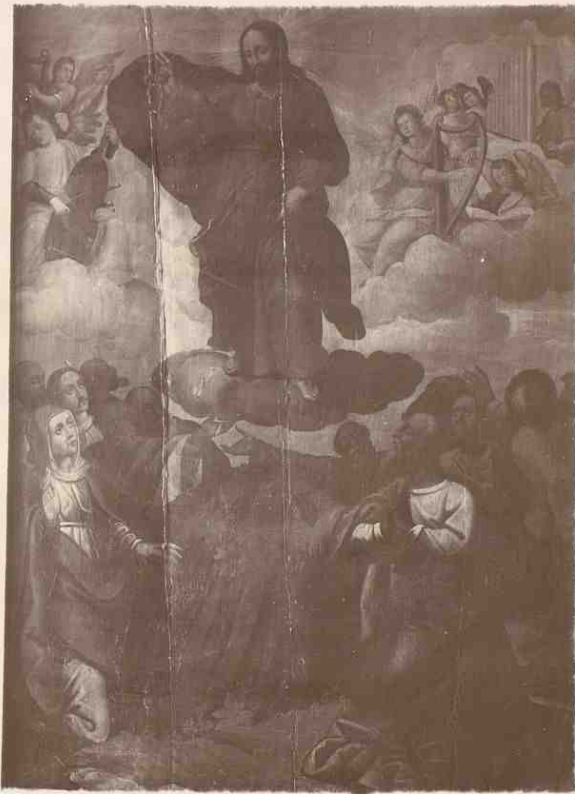
X



436.
Peru. - Santiago. - Detalle del sepulcro de piedra del Cono.

a plomo ^{centina}

246

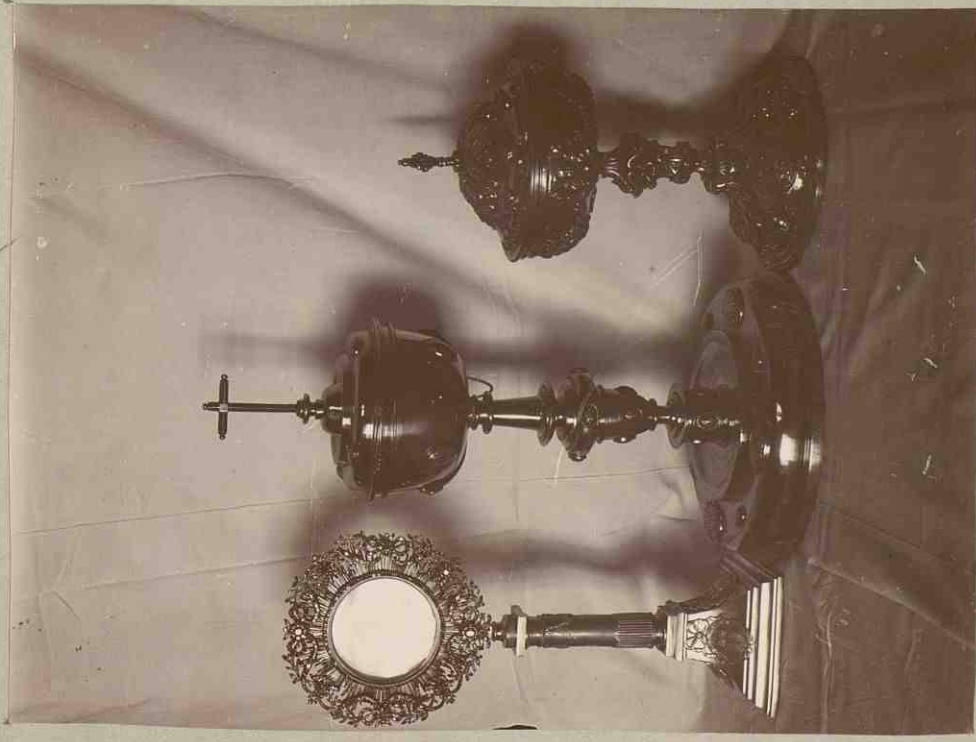


737.
Sever: Santiago. - E abla del siglo XVI.
E. III, pag. 986.

E. III, pag. 990

E. III, pag. 988

X



Servet. - Santiago? - 738.
Pirid y exposici6n de plata sobredorada.
E.-III, pag. 986

E.-III, pag. 988

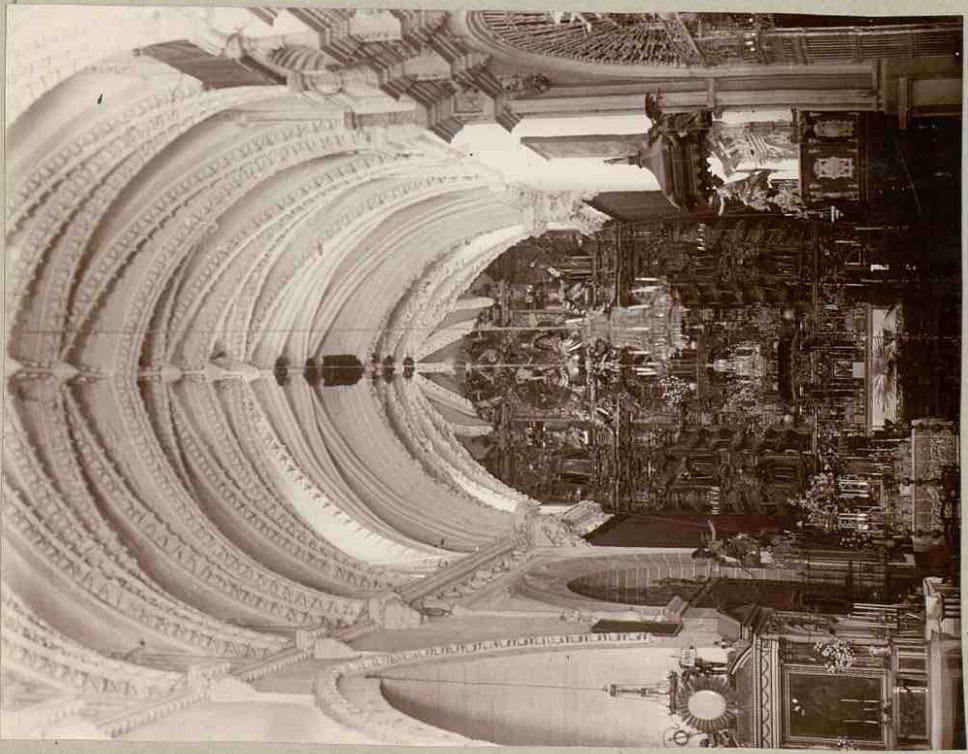
8



Servet. - 739.
Custodia y salves de plata sobredorada.

E.-III, pag. 990

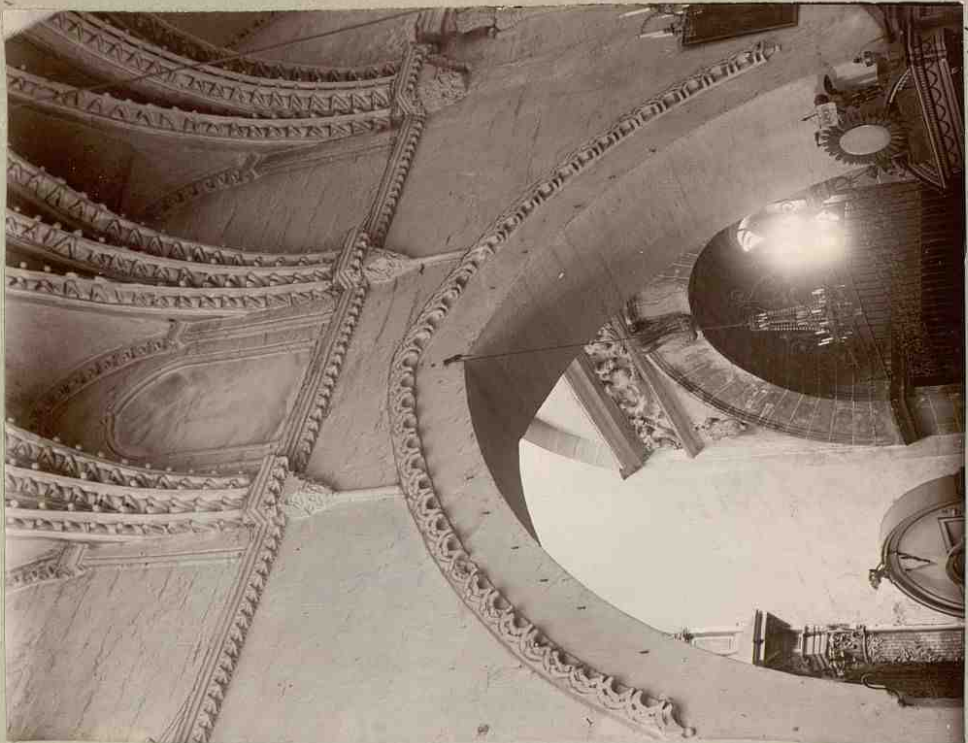
la pajarera entera



Sever. - Santo Domingo? - Interior.
E. - III, pag. 988

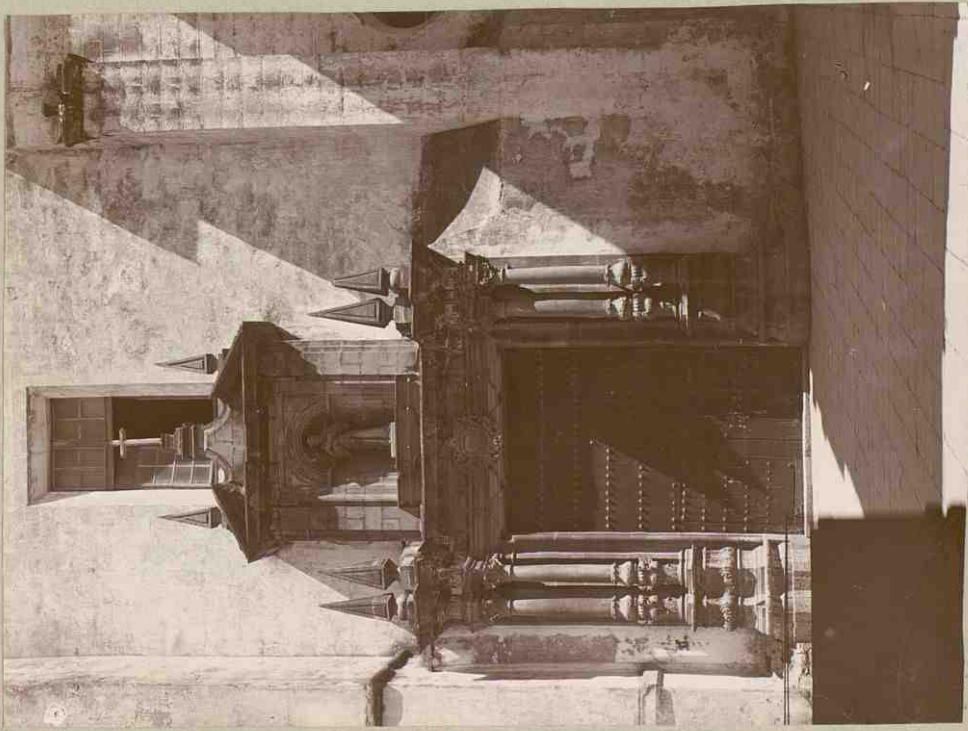
apilona entera

241



741.
Sever. - Santo Domingo? - Detalle de la bóveda.
E. - III, pag. 990

Columna entera



742.

*Switz. - Convento de S. Francisco.
T. III, pag. 992*

No.

242



743.

*Switz. - Capiscol. - Cristo de talla de Entove.
T. III, pag. 1003.*

286

↑ a media planta

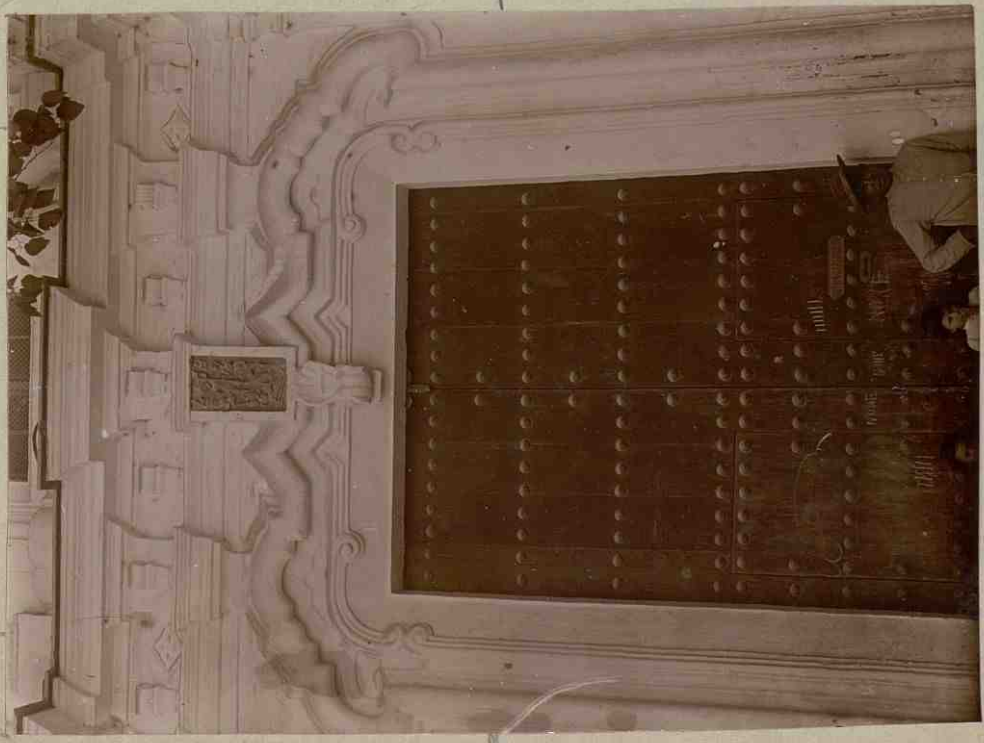


745.

Genet. - Idem. idem. - Idem. (detalle.)
C. - III, pag. 1005.

4

↑ a media planta



744

Genet. - Arco de S. José. - Altavallina sobre el
dintel de la puerta. - C. - III, pag. 1004



Sever. - Cabildo viejo. (Fachada exterior).
 T.-III, pag. 1009. *a planta entera*

746.

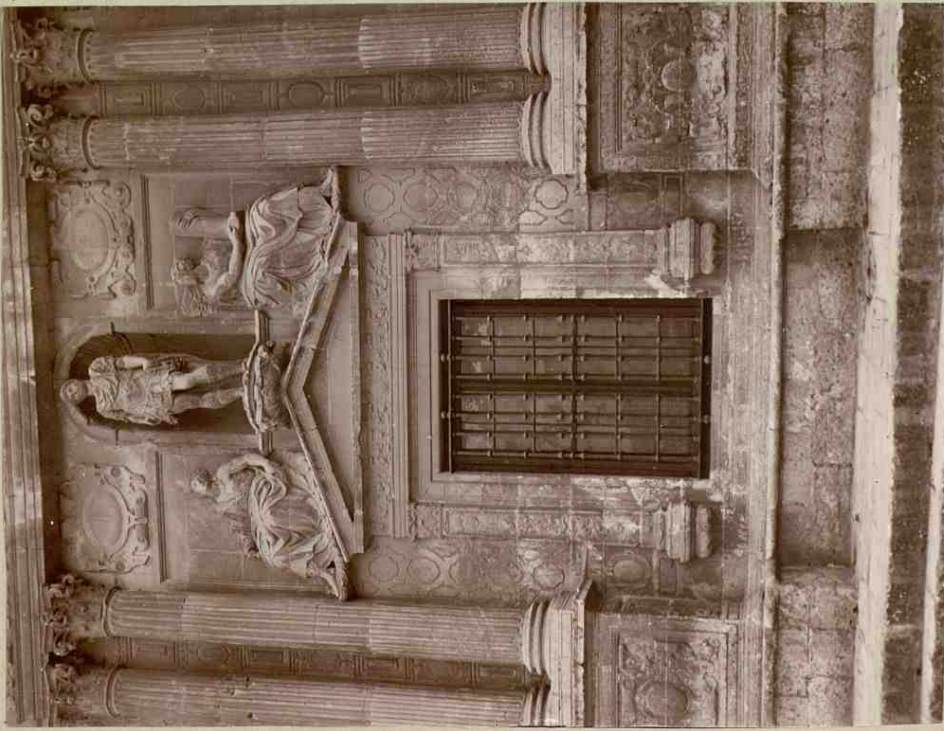


Sever. - Idem, idem. (Idem, interior). (T.-III, pag. 1083.)

747.

Foto msc

Nº 48049



116

Sever. — Calcestruzzo. — dettaglio della facciata.
E. — III, pag. 504.

748.

Foto msc

Nº 48047

51



117

749.

Sever. — Idem, idem. — Idem, idem.

293

(90) prominent
solyan - yprish
skivka y yprishki
tavit

aplanar intesa *h.*



750.

Sever. — Alabastrs procedentes de la Cantabria.

E. III, pag. 307.

293

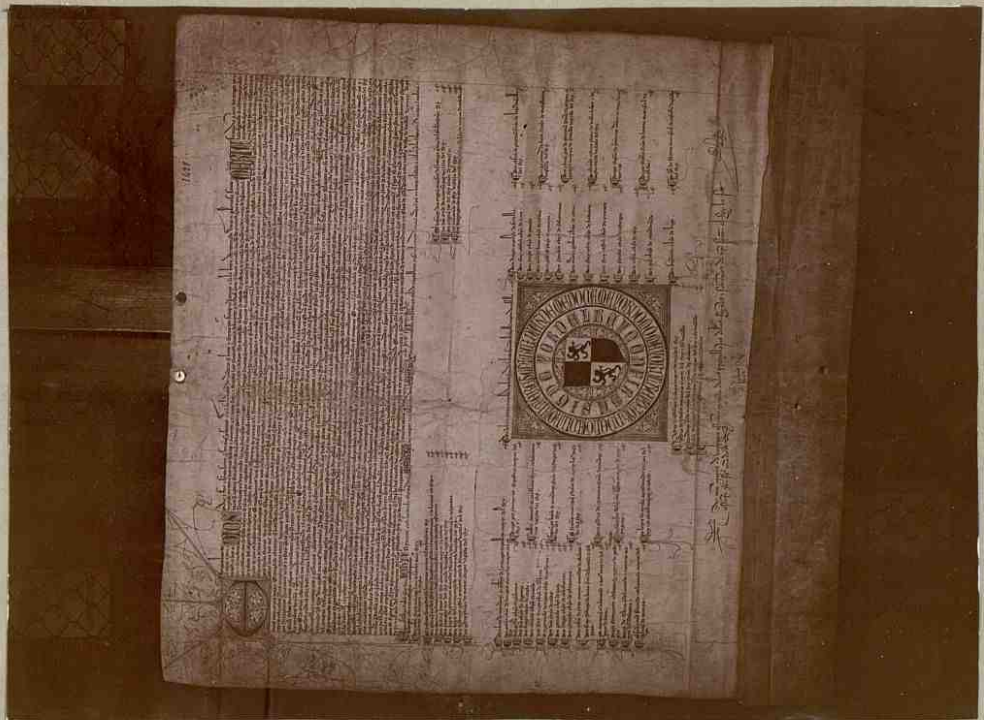


755.

Sever. - Pulpito de piedra, procedente de S. Miguel.
E.-III, pag. 1057

Manuel de los Angeles

Mo

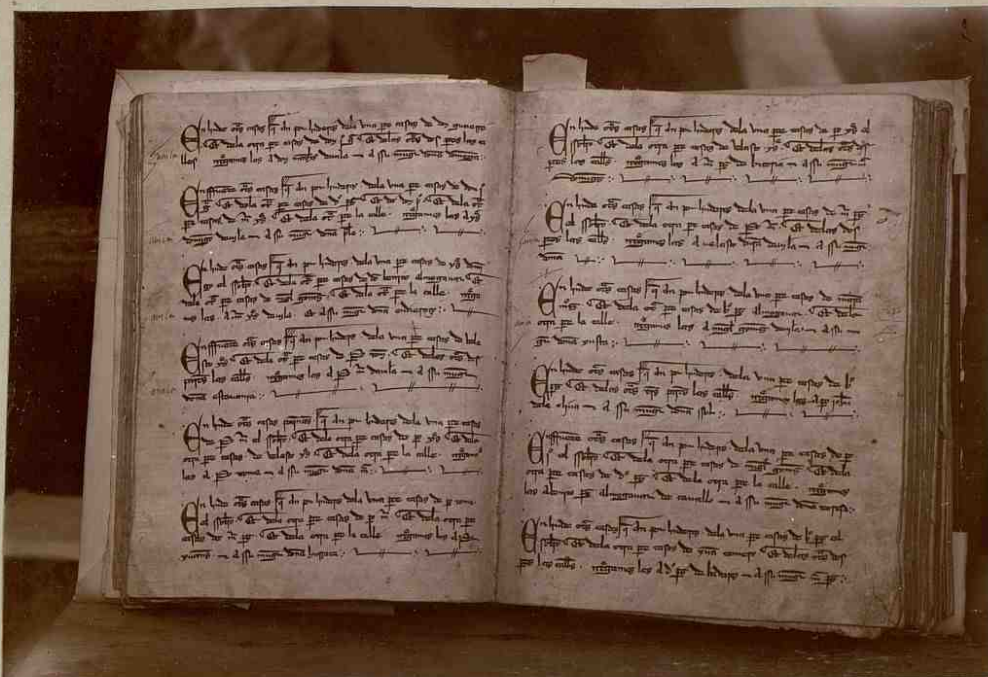


753r.
S. rex. - Confirmacion de privilegio de d. Juan II.

X



752r.
S. rex. - Privilegio de Alfonso X.
C. III, pag. 108.



754.

Sever. — Libro de repartimiento, de Alfonso X,
L. III, pag. 1023.

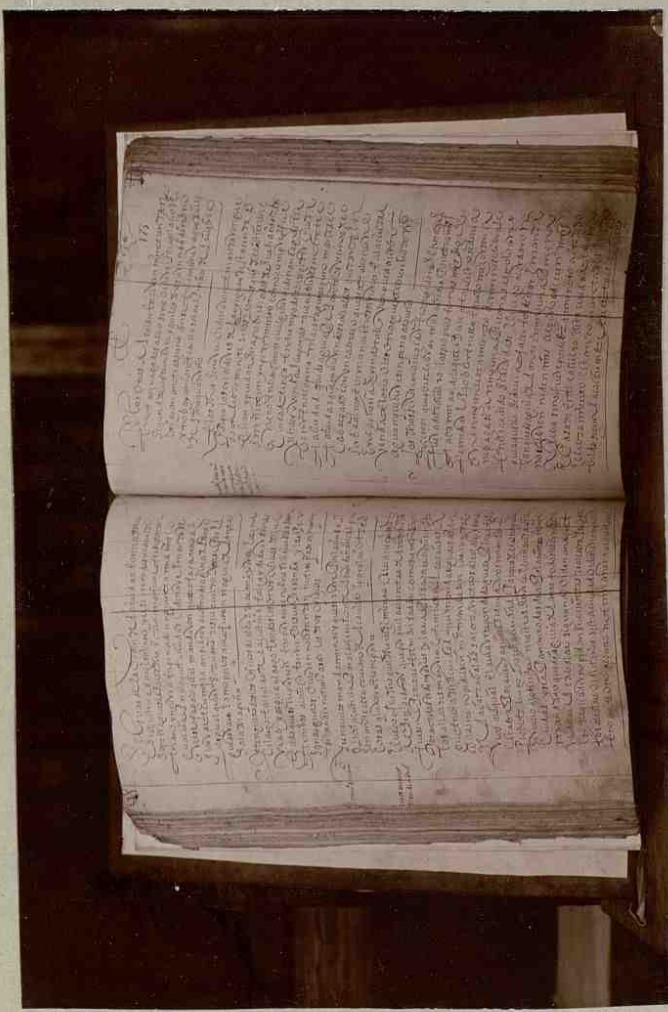
Mo



755.

Sever. — Idem, idem.

Mo



456.

Antiguas Ordenanzas de Genex. (Archivo municipal.).

t. III, pag. 1024.

292

a planas enteras



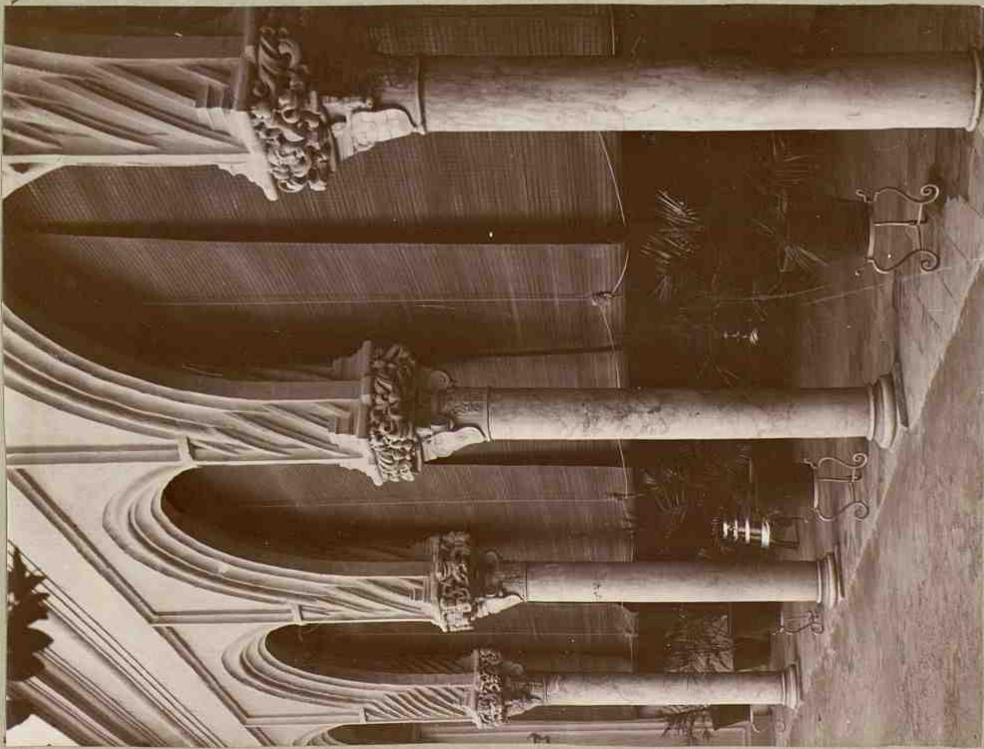
(570) pectorales
que se distinguen
los maces en
un solo fondo

757.

Sever. - Maces y pectorales del Ayuntamiento.

Co. III, pag. 1025

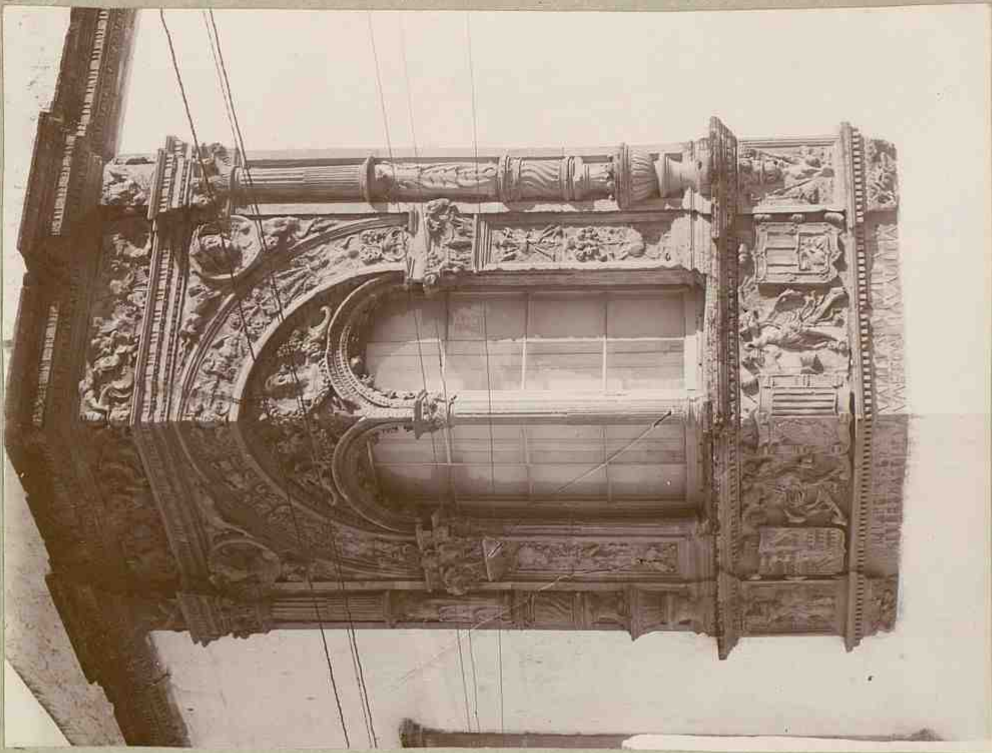
a plan de l'entrée



758

Sever. - Patiser de la Casa de Ponce de Leon.
T. - III, pag. 1025

a plan de l'entrée

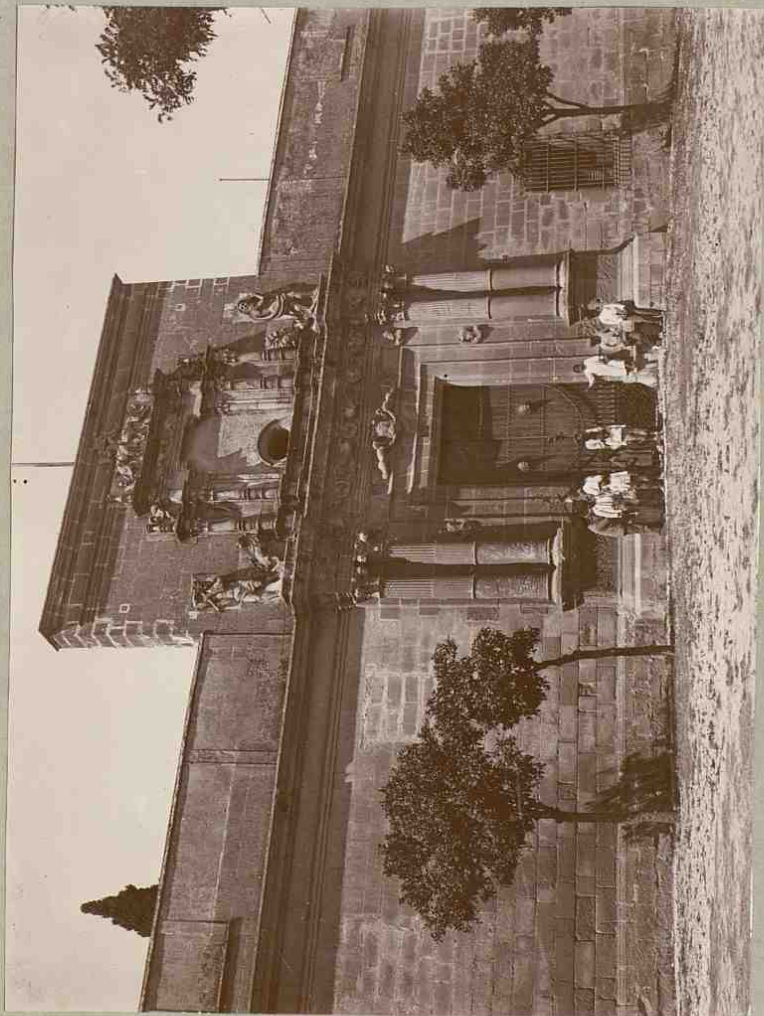


759

Sever. - Ajinet de la misma casa.

29/4

La aparcería

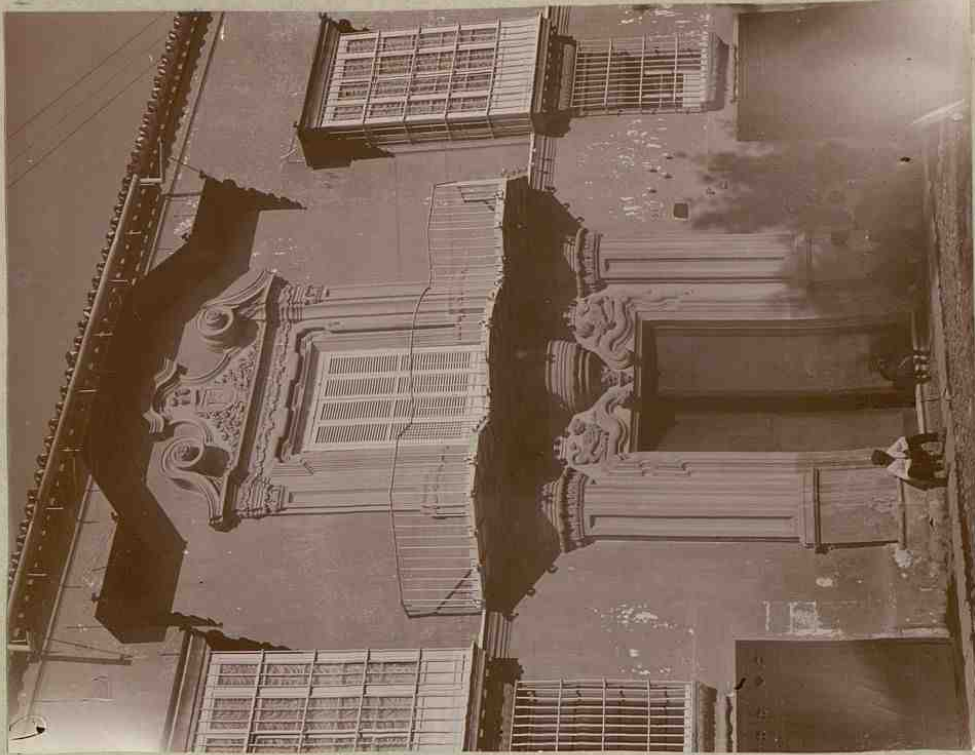


260.

*Sever. - Casa solariega de Riquelme.
 T. - III, pag. 1027.*

196

2.
a planis entosa

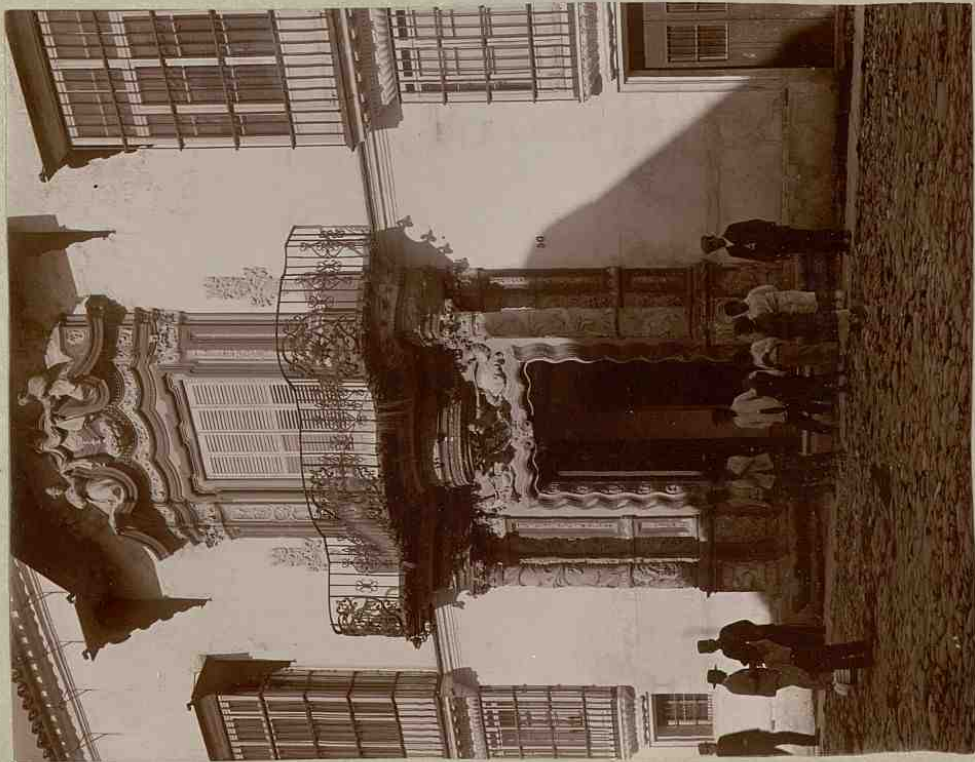


762.

Lerex. - Casa solariega de S. Ramón Diak.

197

a planis entosa

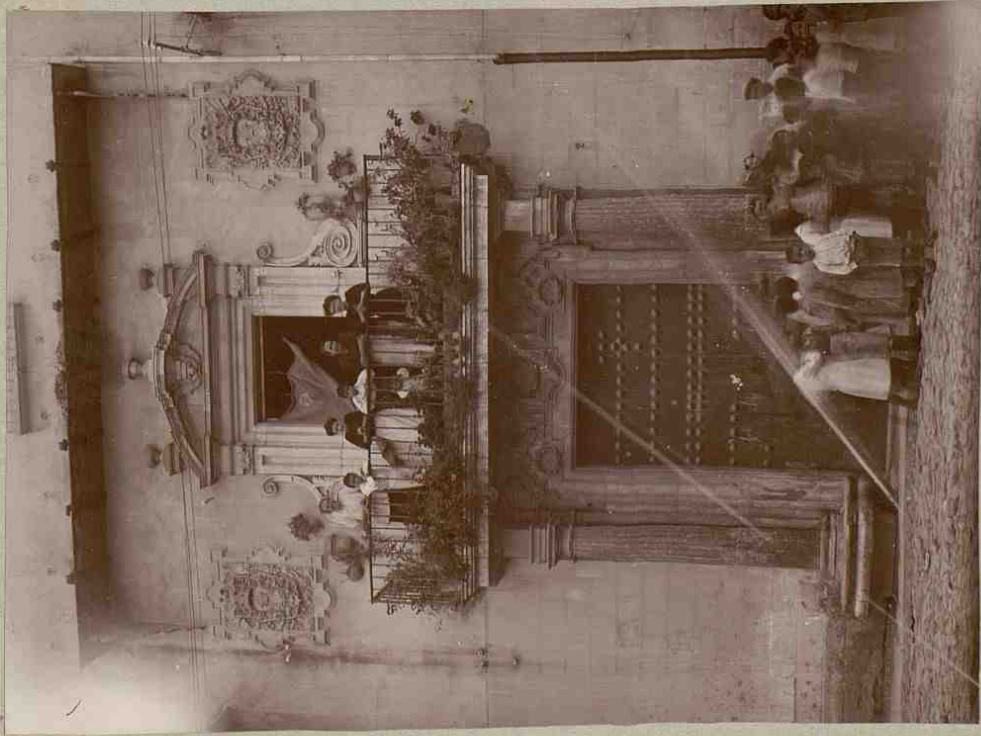


761.

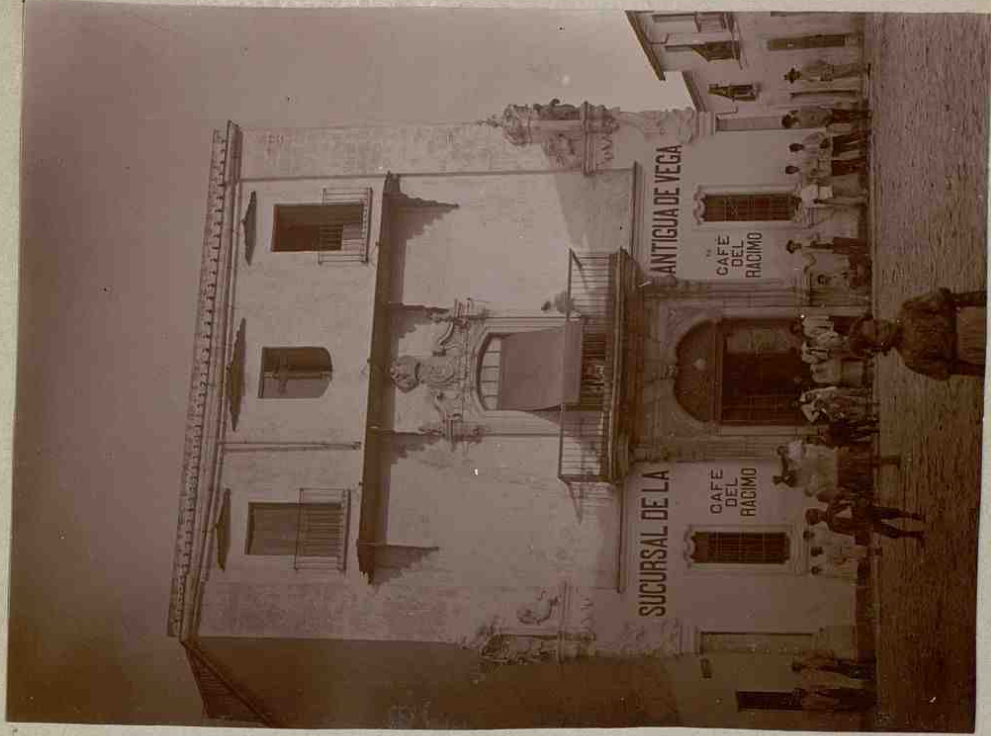
Lerex. - Casa solariega del Marqués de Peremati. = C. - III, pag. 1028.

h. de la plaza principal

h.

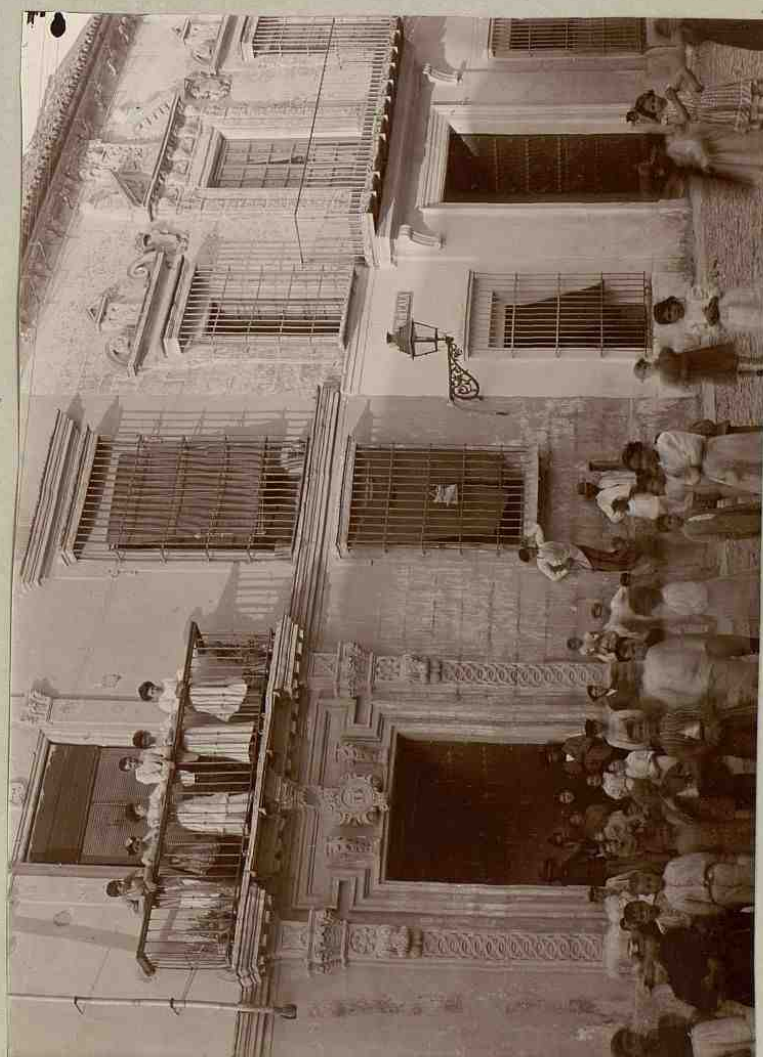


*Sever. - Casa del Marqués de Villa Pané,
T. - III, pag. 3028.*



*Sever. - Idem, idem. - Portada principal.
764.*

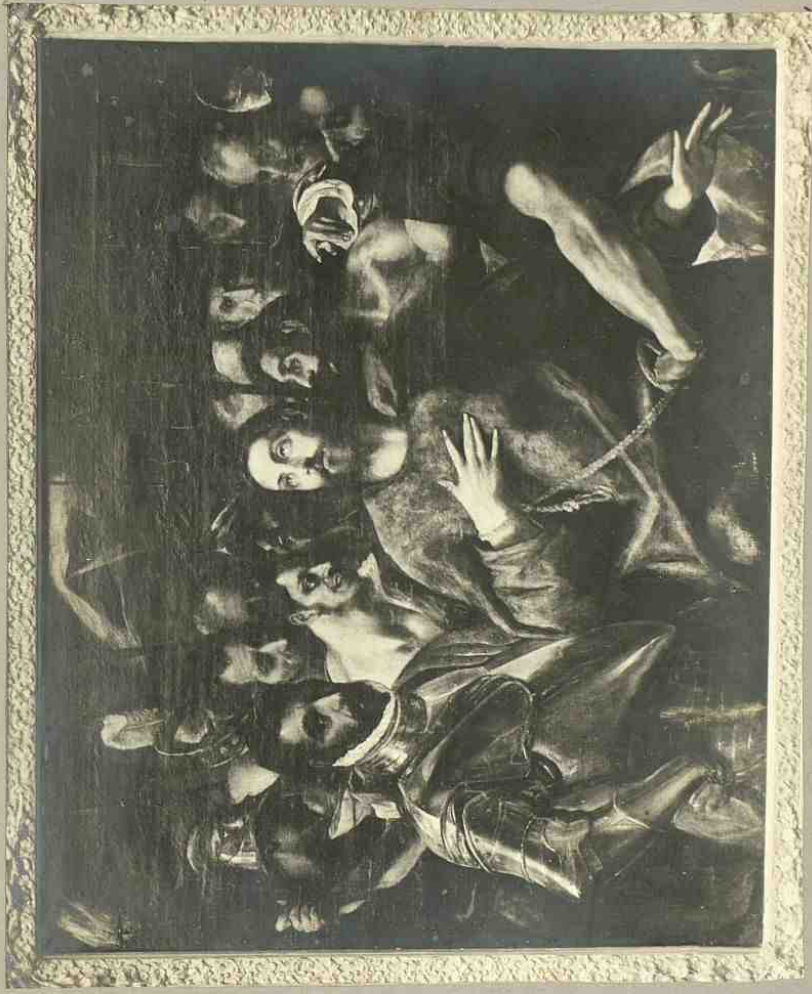
4.
A. J.



765.
Sever. - Casasolariegas inmediatas a la de Villa Paud.
C. III, pag. 1028.

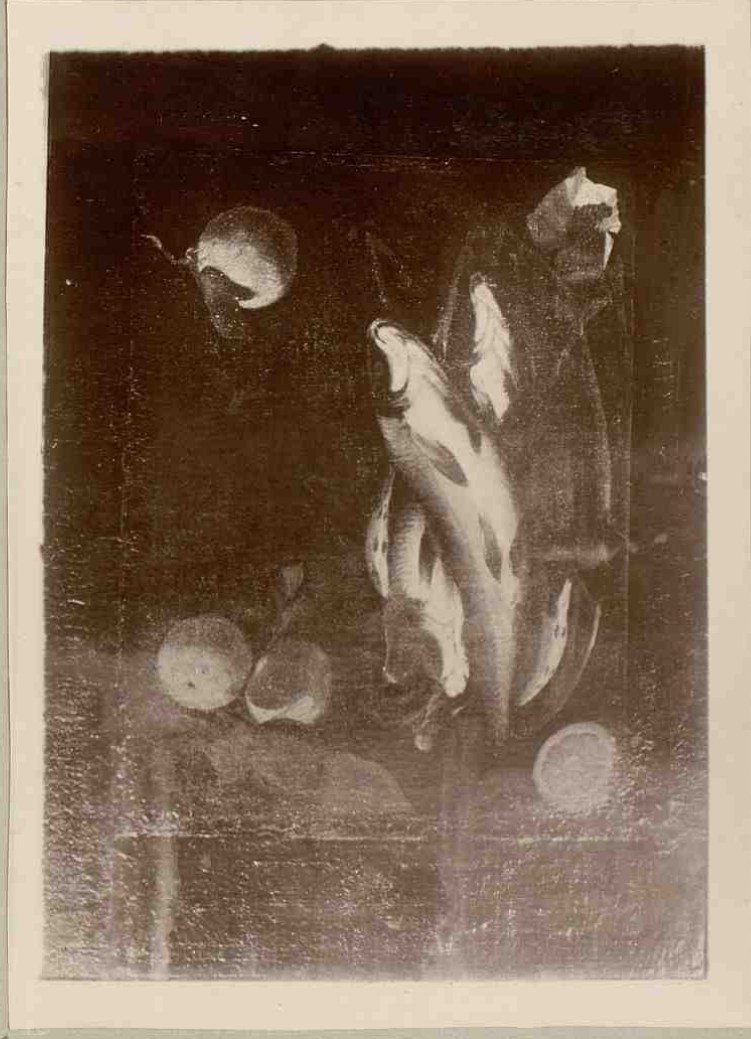
207

f.º *apenas inteira*

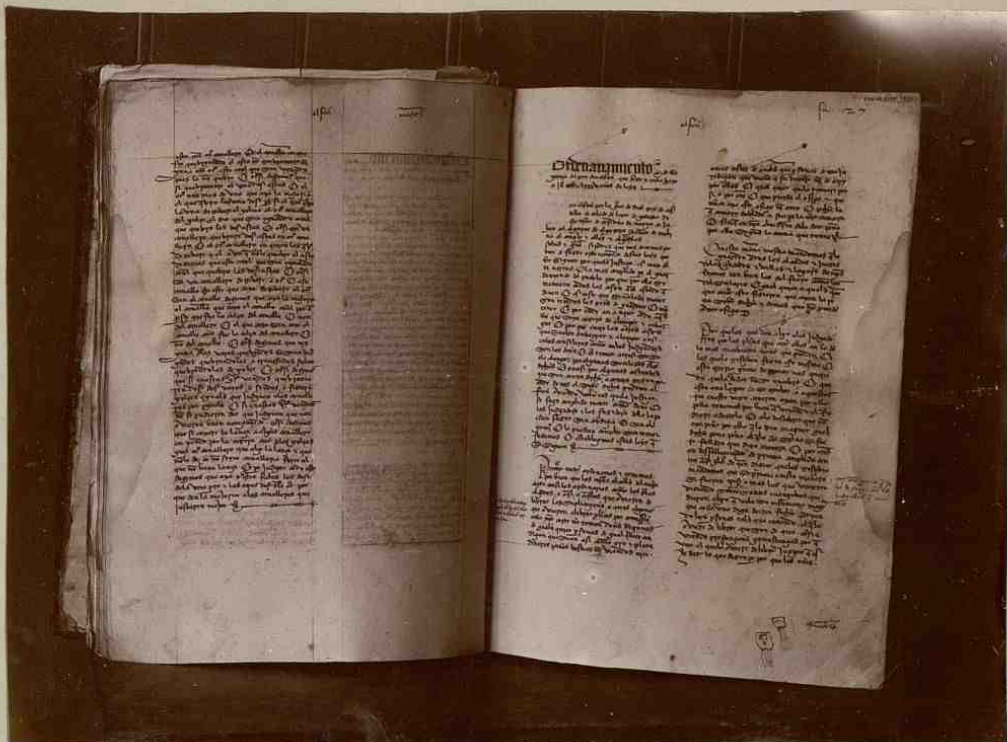


766.
Seres. — El Espolio, notable cuadro del Greco, de Don G. S. Buck.
t. III, pag. 1032.

N. A. expone geometria

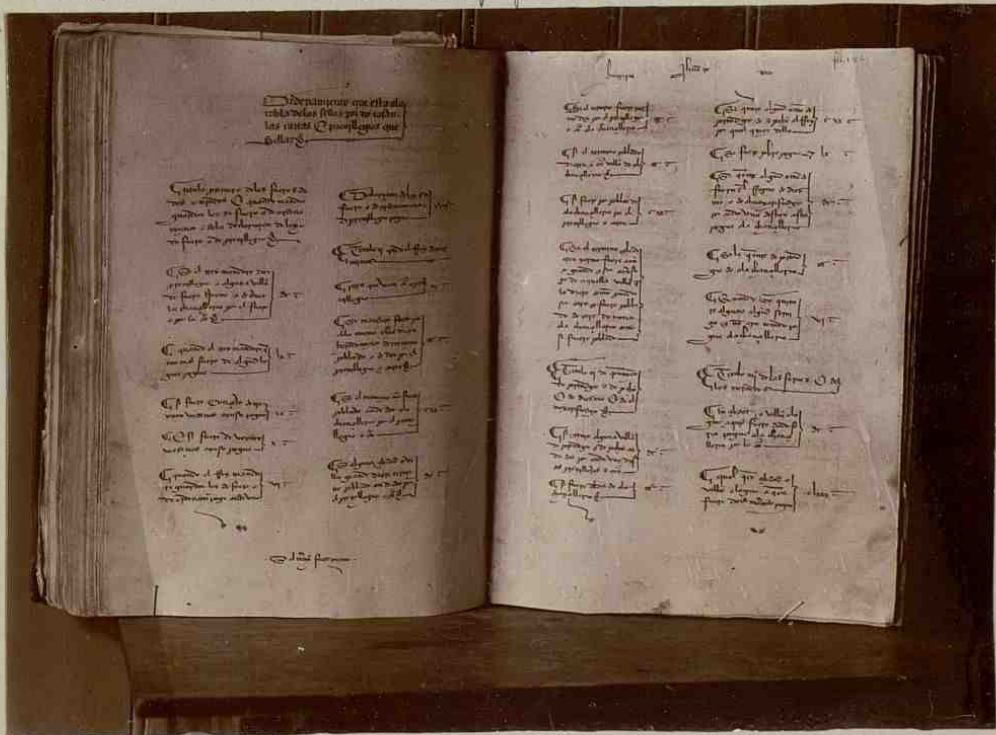


767.
Suet. - Podegón atribuido a Velázquez, de Don S. J. Buel.
t. III, pag. 1032.



768.

Sever. - Cortes y ordenamientos de España. (siglo XIV.) - de don
 Lavier Pinero Fernández. - T. III, pag. 1033.



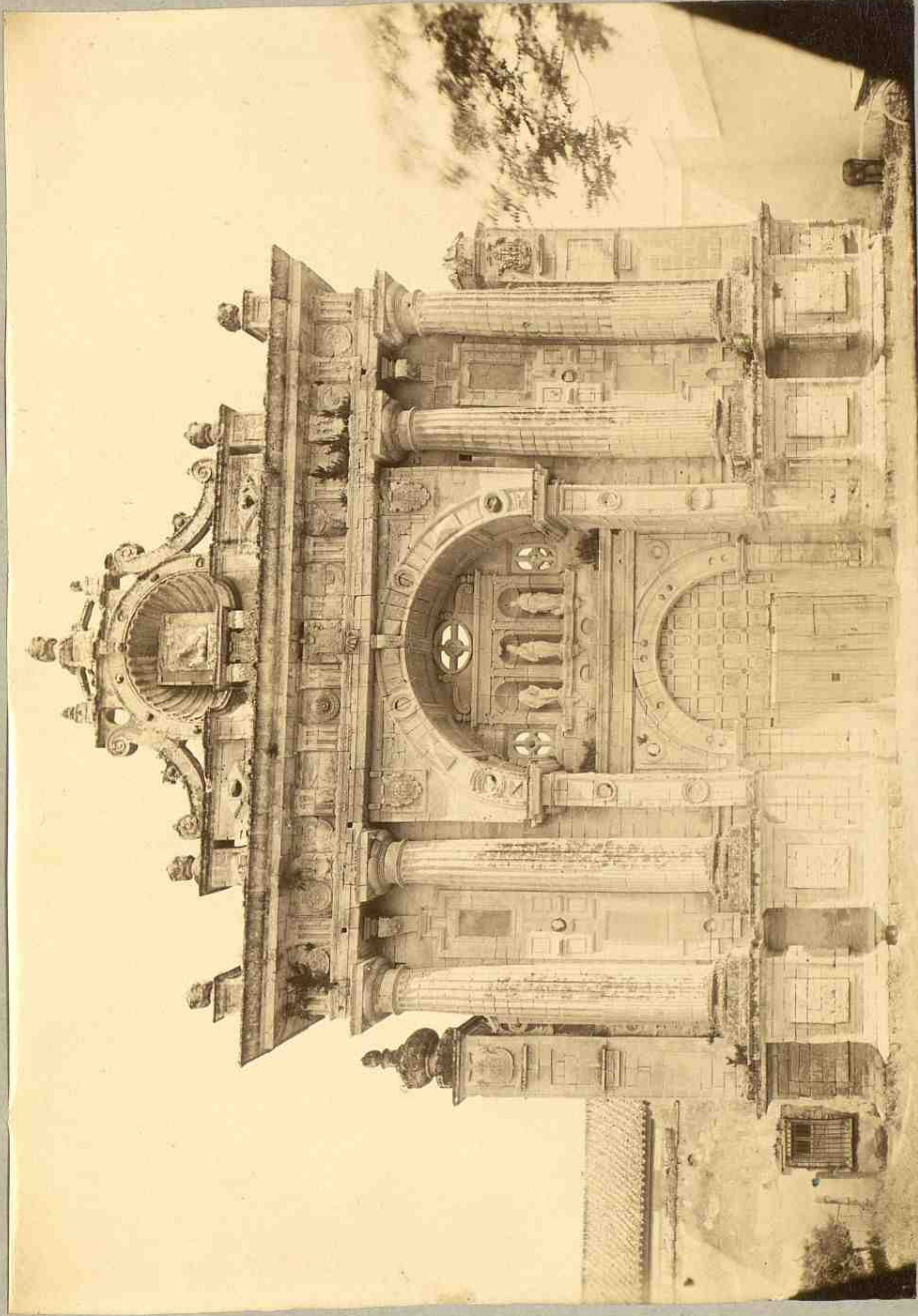
769.

Sever. - Idem e idem, idem, - del mismo.

T. III, vol. 1033.

312

do. a plinthe centrale



770.

Exter. — Portada exterior del Monasterio de la Cartuja.

Co. III, pag. 1033.

Si
a planura inter a

275



775.
Sever. - Monasterio de la Cartuja. - Portada interior.
t. - III, pag. 1037.

a plan entire

Li

214



772.

Sevex. - Monasterio de la Cartuja. - Verja de hierro dorada.
E. - III, pag. 1039.

h

921

aplanamiento



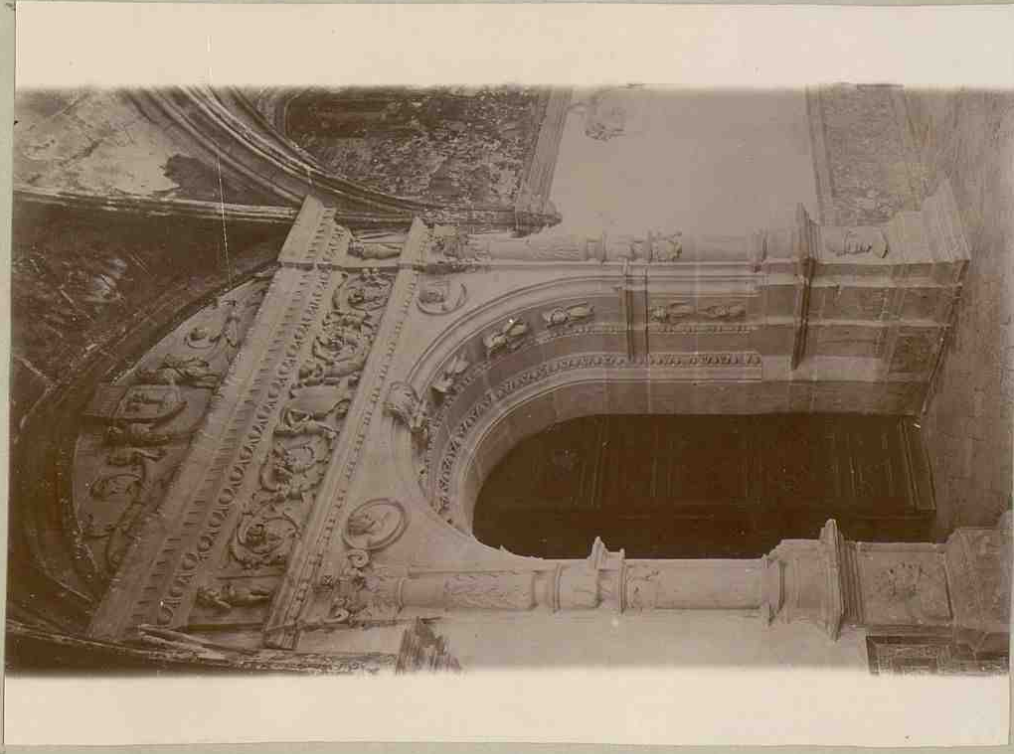
6.-III, pag. 1043

773.

Sevex. - Monasterio de la Cartuja. - Arco plateresco.

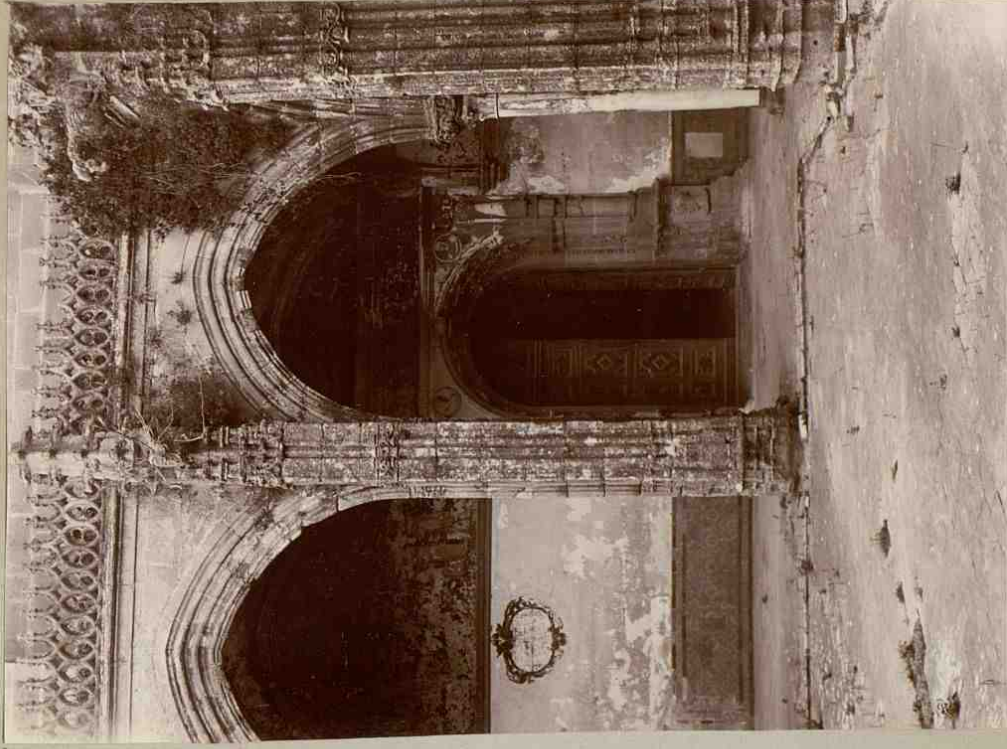
6.-III, pag. 1040.

6.-III, pag. 1040



774.

Sever. - Monasterio de la Cantuja. - Busto de la Sacristia.
E. III, pag. 1042.



775.

Sever. - Monasterio de la Cantuja. - El Claustro.
E. III, pag. 1043



776.

Llerena. - Monasterio de la Covadonga. - El Claustro.
E. - III, pag. 1043.

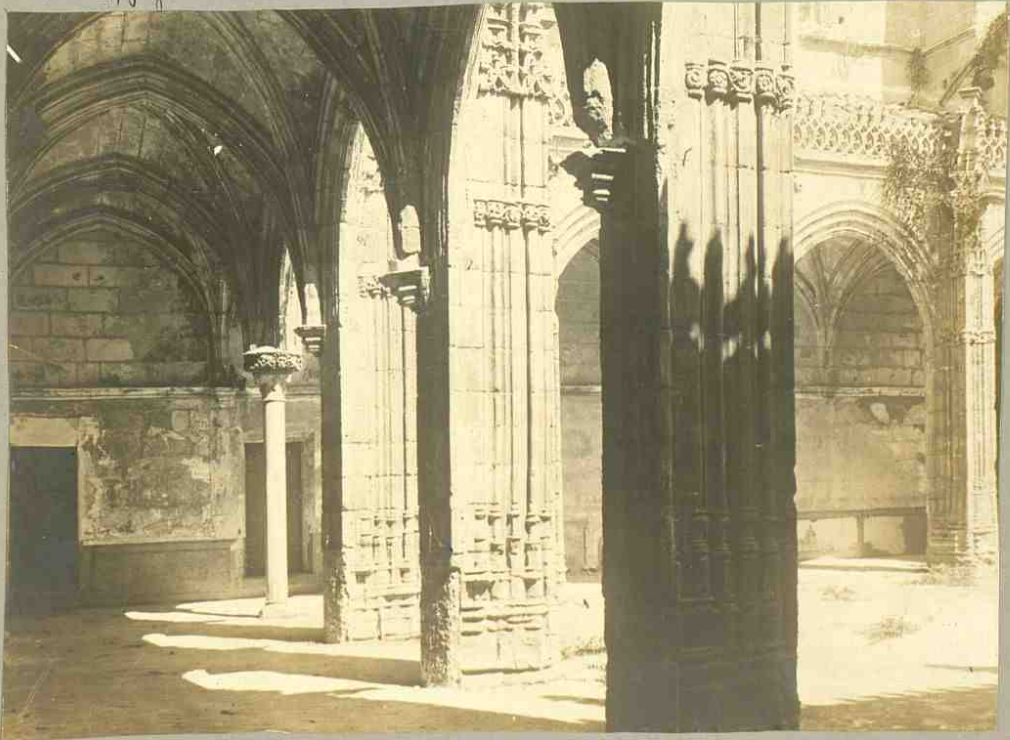
Li



477.

Sever. - Monasterio de la Cartuja. - El Claustro.
E. - III, pag. 1044.

Li



478.

Sever. - Idem, idem. - Idem.

116

a planimetrica



779.

*Sev. - Monasterio de la Cartuja. - El Cementerio.
t. III, pag. 1045*

a planimetría

L

915



780.

Serez. - Monasterio de la Cartuja. - Un claustro del Cementerio.
C. - III, pag. 1045.



781.

Serez. - Monasterio de la Cartuja. - Salida al patio del Cementerio.

Índice de fotografías.

Cádiz.

Vista general. — Número 1. (Como I).

— Edad Antigua —

Epoca protohistórica. — Págs. 2 al 12. (Como I).

Epoca fenicia. — Págs. 13 al 45. (Como I).

Colonias Griegas. — Págs. 46. (Como I).

Epoca romana. — Págs. 47 al 73. (Como I).

— Edad Media. —

Epoca Visigoda. — Págs. 74 al 77. (Como I).

Epoca Árabe. — Págs. 78 al 83. (Como I).

Epoca de la Reconquista. — Pág. 84. (Como I).

— Edad Moderna. —

Puertas, murallas y castillos. — Págs. 85 al 88. (Como I)

Edificios y establecimientos públicos y particulares. — Págs. 89 al 143 (Como I y II).

Edificios religiosos. — Principales iglesias y capillas. — Págs. 144 al 169. (Como II).

La Catedral. — Págs. 170 al 192. (Como II).

Pueblos.

Partido judicial de S. Fernando.

San Fernando. - Págs. 193 al 203. (Como III).

Partido judicial del Puerto de Sta. Maria.

Puerto Real. - Págs. 204 al 205 (Como III).

Puerto de Sta. Maria. - Págs. 206 al 224. (Como III).

Rota. - Págs. 225 al 238. (Como III).

Partido judicial de Sanlúcar de Barrameda.

Chipiona. - Págs. 239. al 241. (Como III).

Monasterio de Regla. - Págs. 242 al 249. (Como III).

Sanlúcar de Barrameda. - Págs. 250 al 280. (Como III).

Trebujeña. - Págs. 281 al 283. (Como III).

Partido judicial de Arcos de la Frontera.

Arcos de la Frontera. - Págs. 284 al 337. (Como IV).

Algar. - Págs. 338 y 339. (Como IV).

Bornos. - Págs. 340 al 361 (Como IV).

Ruinas de Carrija. - Págs. 362 al 368. (Como IV).

Espera. - Págs. 369 al 376. (Como V).

Prado del Rey. - Págs. 377 al 383 (Como V).

Ruinas de Cobena de Hortales. - Págs. 378 al 383 (E.V).

Villamartin. - Págs. 384 y 385 (Como V).

Partido judicial de S. Roque.

San Roque. - Págs. 386 al 388. (Como V).

- Los Barrios. - Páms. 389 y 390 (Como V).
Línea de la Concepción. - Páms. 391. (Como V).
Castellar de la Frontera. - Páms. 392 al 396. (Como V).
Convento de la Almocovina. - Páms. 397. (Como V).
Jimena de la Frontera. - Páms. 398 al 455. (Como V).

Partido judicial de Algeciras.

- Algeciras. - Páms. 456 al 425. (Como V).
Ruinas de Cartaya. - Páms. 426 al 432. (Como V).
Tarifa. - Páms. 433 al 453. (Como V).
Ruinas de Bolarina. - Páms. 454 al 463. (Como V).
Zorra. - Páms. 462 al 468. (Como V).
Cunta. - Páms. 469 al 503. (Como VI)

Partido judicial de Grazalema.

- Grazalema. - Páms. 504 al 524. (Como VI).
El Bosque. - Páms. 525 al 527. (Como VI).
Benaocaz. - Páms. 528 al 532. (Como VI).
Utrique. - Páms. 533 al 536. (Como VI).
Villaluenga del Rosario. - Páms. 537 al 540. (Como VI).

Partido judicial de Olvera.

- Olvera. - Páms. 543 al 547. (Como VI).
El Gastor. - Vista general. - Páms. 548. (Como VI).
Corre-Alliaquime. - Páms. 549 al 553. (Como VI).
Puerto Serrano. - Vista general. - Páms. 552. (Como VI).
Algodonales. - Vista general. - Páms. 553. (Como VI).
Alcalá de Valle. - Páms. 554 al 556. (Como VI)

Setenil de las Bodegas. — Págs. 557 al 568. (Como VI).

Zahara. — Págs. 569 al 590. (Como VII).

Partido judicial de Chiclana.

Chiclana. — Págs. 591 al 595. (Como VII).

Conil. — Págs. 596 al 603. (Como VII).

Vejer de la Frontera. — Págs. 602 al 619. (Como VII).

Trasalgar. — Pág. 620. (Como VII).

Medina Sidonia. — Págs. 621 al 659. (Como VII).

Alcala de los Gazules. — Págs. 660 al 670. (Como VII).

Vejer de la Frontera. — Págs. 671 al 781. (Como VIII).

