

Esta obra es una reproducción digital de un documento propiedad del Ministerio de Cultura que ha sido objeto de un proyecto de restauración y digitalización por el Instituto del Patrimonio Cultural de España y se conserva, en depósito, en la biblioteca Tomás Navarro Tomás del CSIC.

Podrá ser utilizada con fines de consulta, estudio o investigación, siempre que se respete la autoría y la integridad de la obra, en los términos previstos por la legislación vigente. No se permite en ningún caso el uso comercial de la obra, ni en todo ni en parte. Cualquier otra utilización deberá ser autorizada expresamente por el CSIC.



R. Balsa de la Vega

---

CATÁLOGO - INVENTARIO  
MONUMENTAL Y ARTÍSTICO  
de la  
Provincia de Lugo

---

1911-12

II

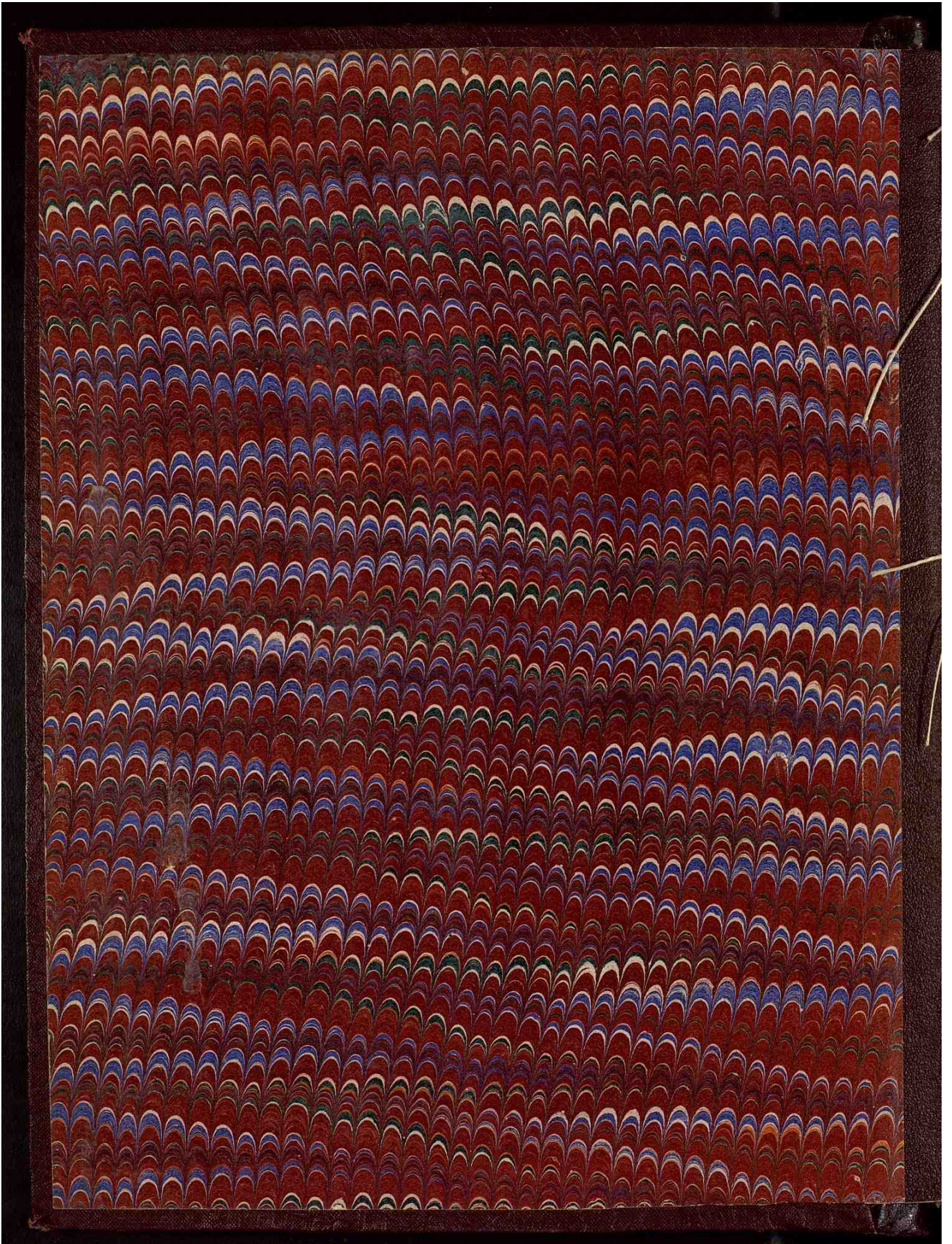
VEGA.

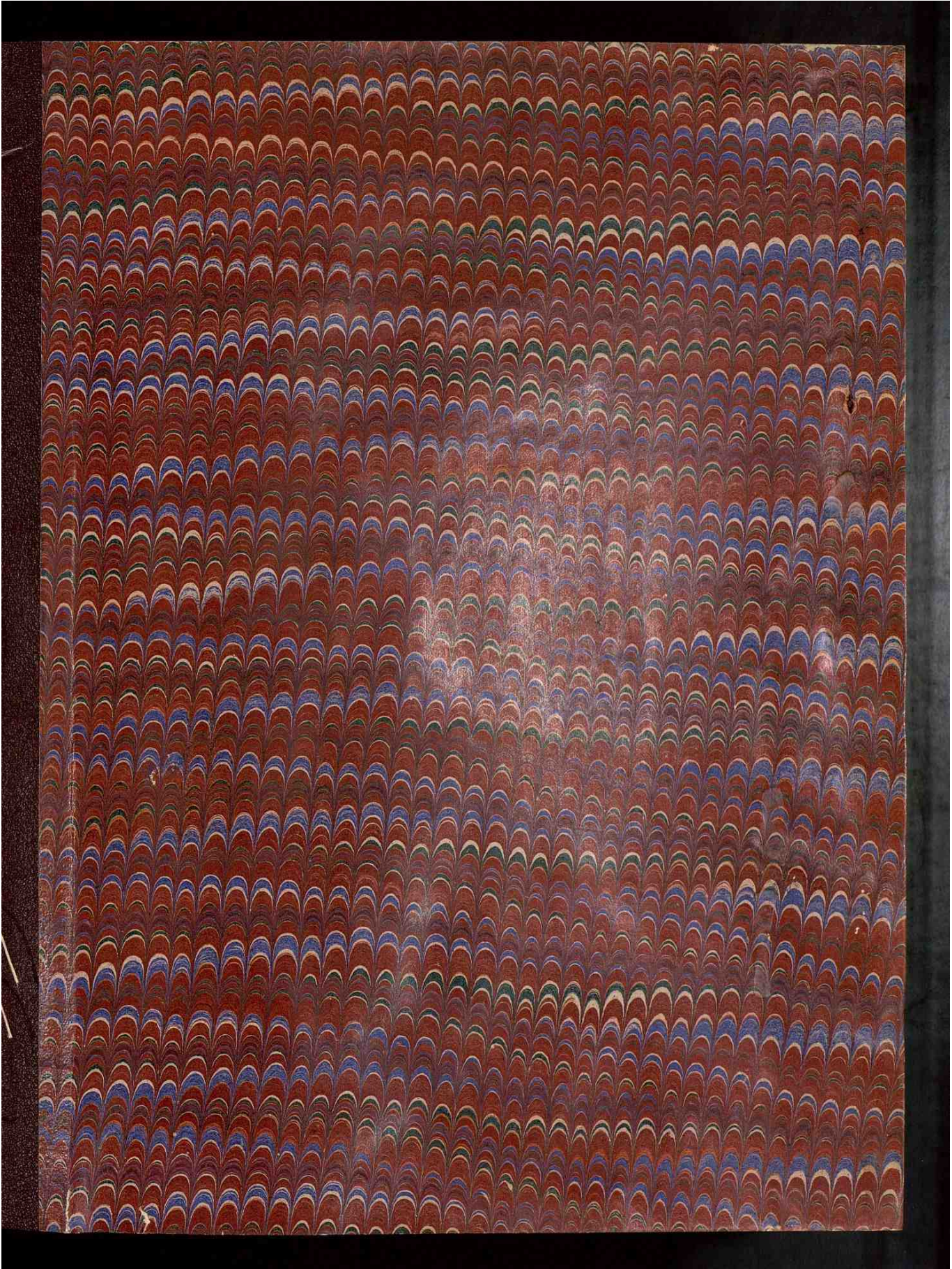
NTARIO

RTÍSTICO

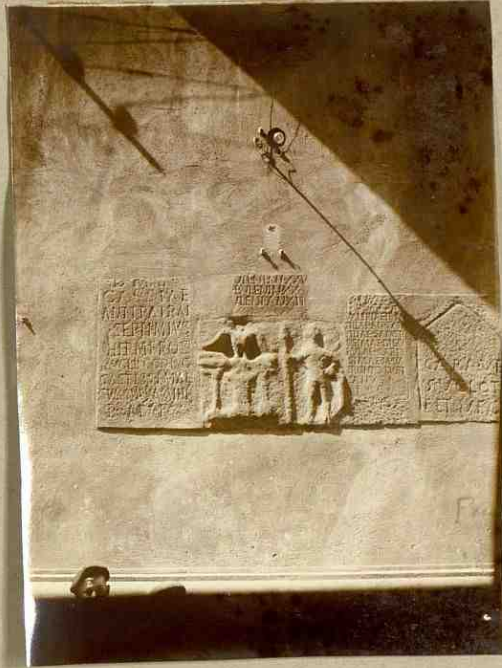
DE LUGO

2





Lamina - 1.



Simulacro romano: rodeado  
por las inscripciones nume-  
ros 4.5.6 y 7 ~~~~~ fig<sup>a</sup> 6.

Lamia - 2<sup>a</sup>

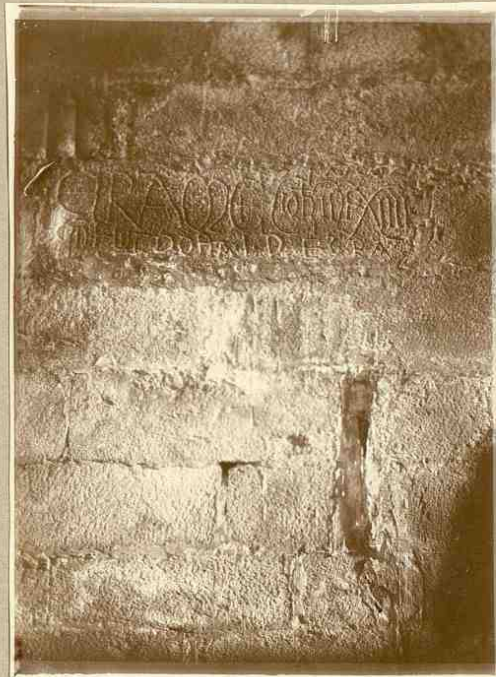


Inscripcion nº 19 ~ pg<sup>a</sup> 12  
(inedita)

Lamina 3<sup>a</sup>

Inscripcion cristiana : n<sup>o</sup> 6 -  
pg<sup>a</sup> 15

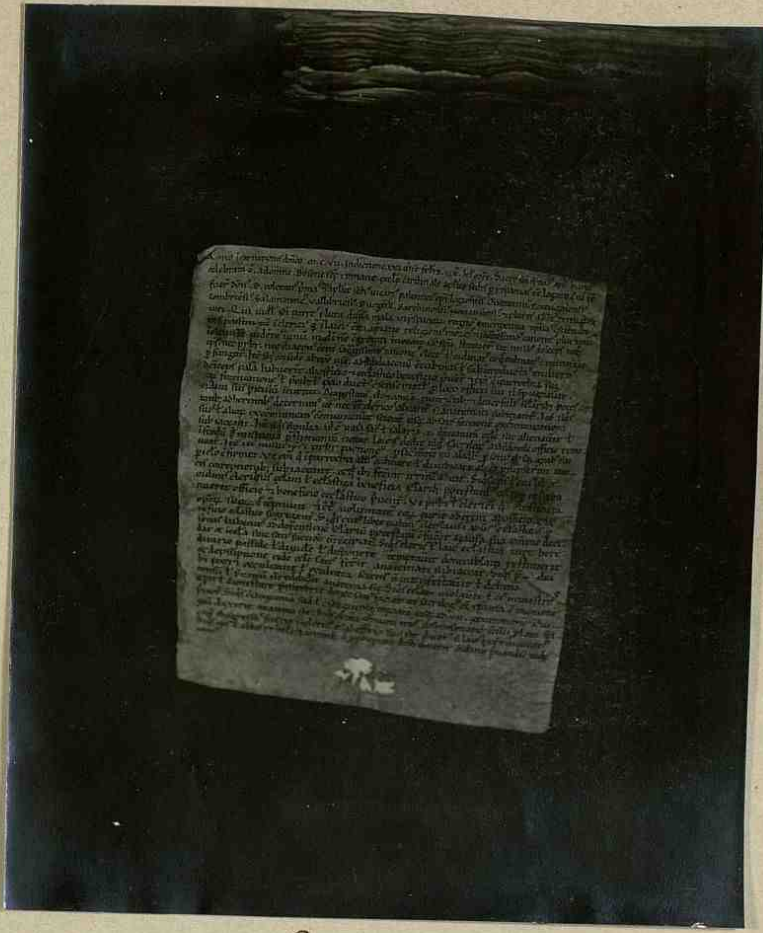
Lamina 4-



Inscripción cristiana: n° 5-  
pg<sup>a</sup> 15

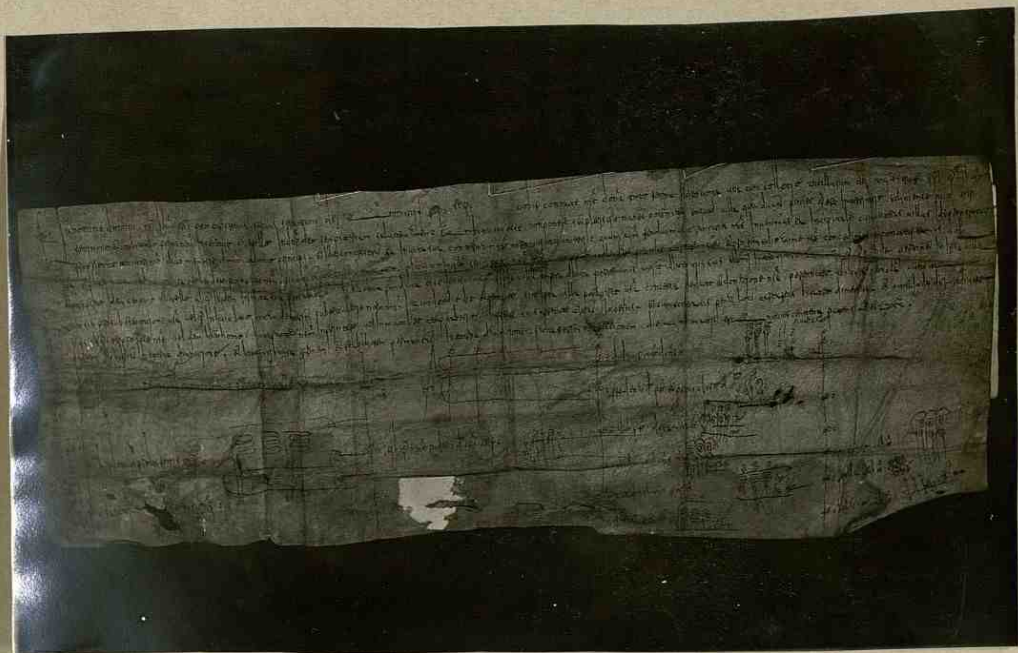


Lamina 5



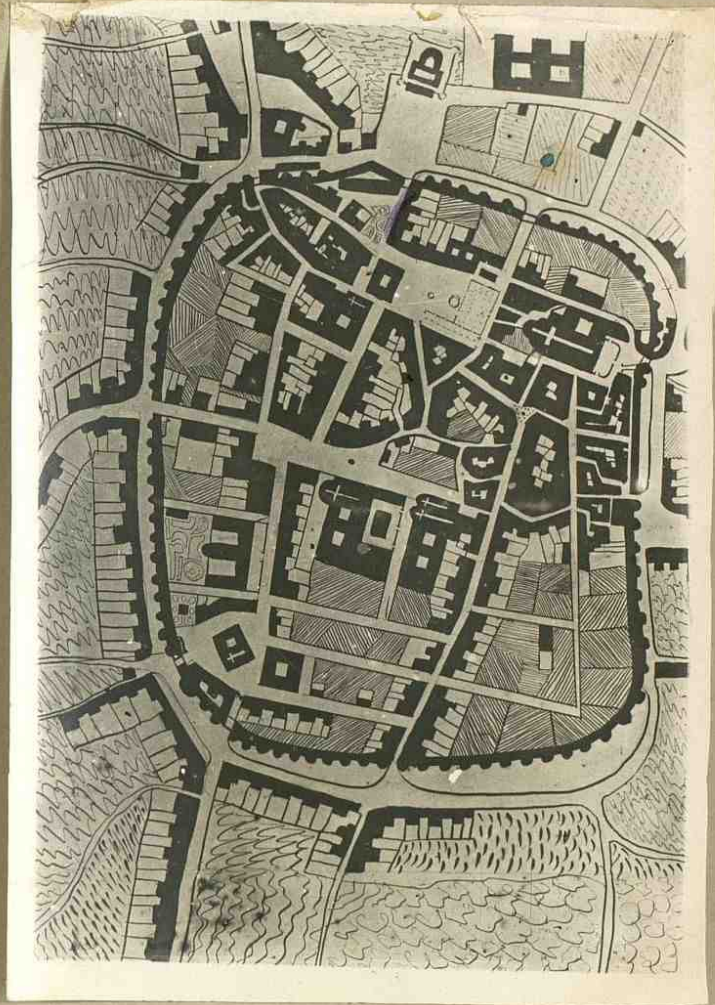
Pergamino de la catedral de Lugo  
pg<sup>a</sup> 23.

Lamina -6-



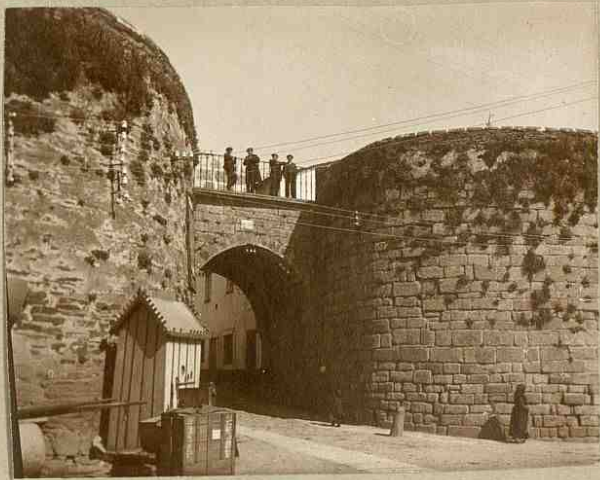
Pergamino della cattedral di Lugo -  
pg<sup>a</sup> 23-

Lamina -7-



Plano de Lugo ~ pg<sup>a</sup> 27

Laminia 8



Puerta de Santiago (Lugo)  
pg<sup>a</sup> 27

Lamina 9.



Puerta Miña o del Carmen  
(Lugo) pg<sup>a</sup> 27

Lamina 10



Puerta Pannada del Portillo (Lugo)  
pg<sup>a</sup> 27

Laminas 38



Puerta de San Pedro (Lugo)  
p<sup>g</sup>a 27

Lamina 12



Puerta-arco de Aguirre (Lugo)  
pg<sup>a</sup> 28



Lamina 13



Torreón llamado de las ventanas  
(Lugo)

pg<sup>a</sup> 27

Lamina 14



Prospectiva de una parte dela muralla  
(Lugo) pg<sup>a</sup> 28

Lamina 15



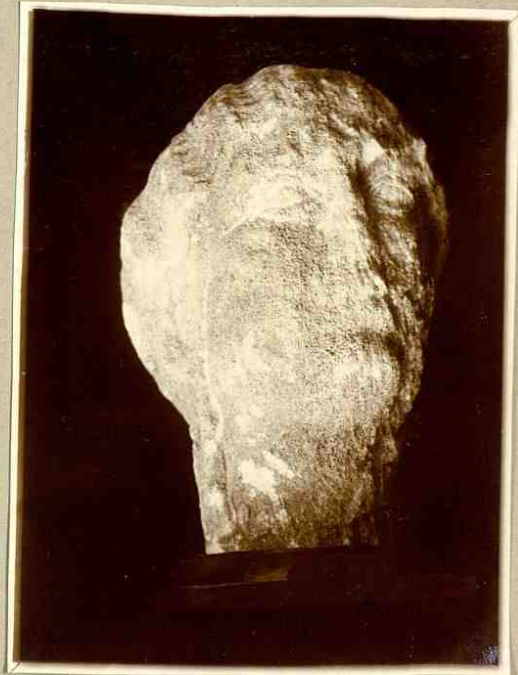
Busto romano, mármoleo, femenino.  
(Perfil)

pg<sup>a</sup> 41

(frente)

Encontrado hace cuatro años, en Lugo.

Lamina 16



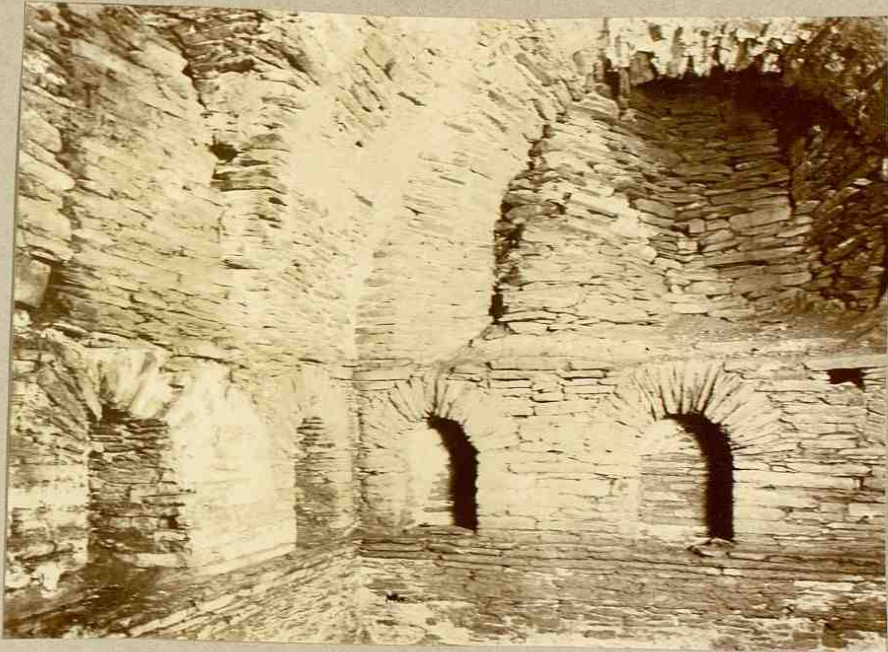
pg<sup>a</sup> 41

Lanino 17



Estatueta de Mercurio (bronce)  
encontrada en Lugo 9 p.º 41

Lamina 19



apoditorium (3) de las Termas romanas (Lugo)  
fig<sup>a</sup> 44

Lamina 20



Iglesia de San Cosme y San Damian de Oselle  
(siglo XII)  
pg<sup>a</sup> 57

Lamina 21



Iglesia de San Salvador de Eriacastala - p<sup>o</sup> 58  
(siglo XII)

Lámina 22



Parroquial de Baamonde - pg<sup>a</sup> 78  
Transición (siglo XIII)



Lamina 23



Portada lateral

Lamina 24



Portada principal

Lamina 25



Interior 2

Lamina 26



Parroquia de Robra (siglo XII)  
pja 59

Portada principal

Lamina - 27 -

ábside

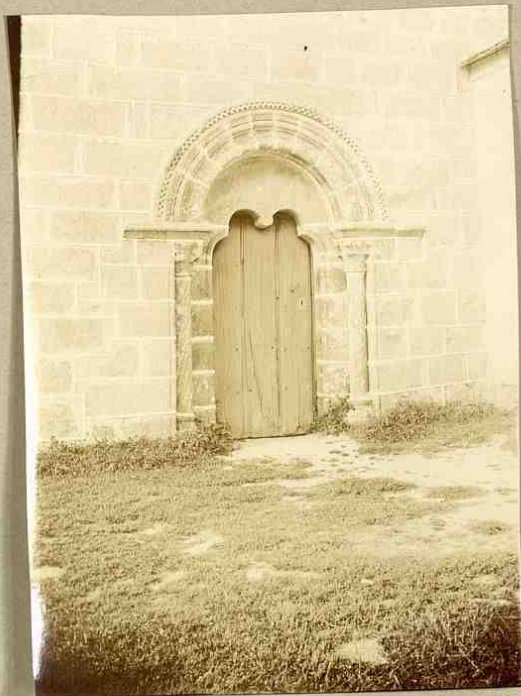


Lamina 28



Interior

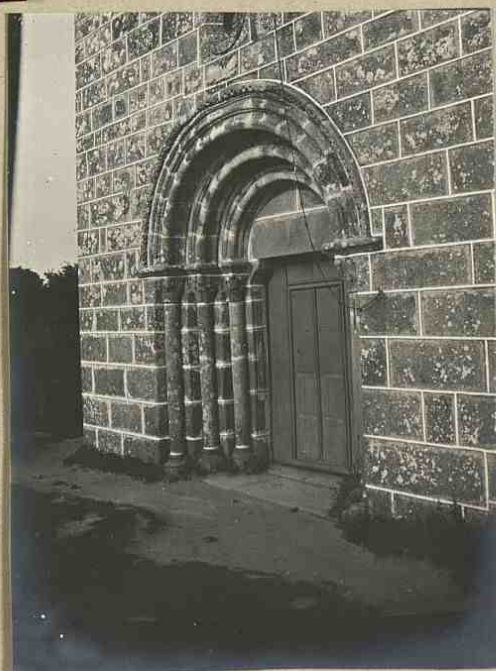
Lamina 29



Parroquial de Baucun (siglo XII)  
pg<sup>a</sup> 59

Portada lateral

Lamina 30



Portada principal

Lamina 31



apside

Lamina 32



Interior

Lainse 33

San Pedro de Viviro (siglo XII)  
pg<sup>a</sup> 66

Lamina 34



Parroquial de Fion (siglo XII)  
fig<sup>a</sup> 61



Lamina 35



Iglesia llamada Aiova o forraquera  
(transición - XIII)  
pg<sup>a</sup> 61

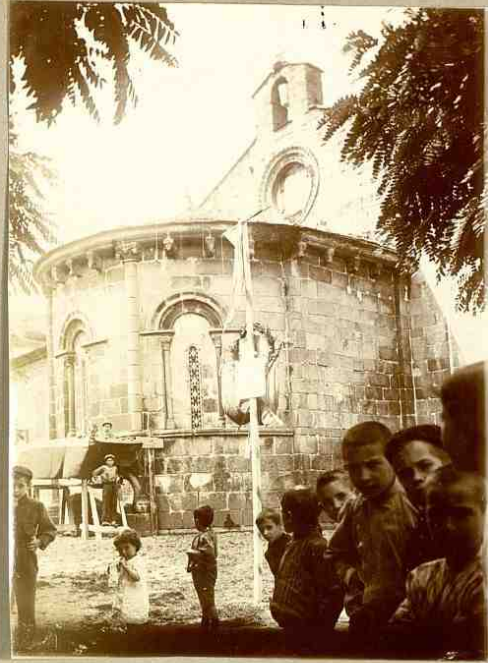
Portada lateral

Lamina 36



ábside y costado del mediodía

Lamina 37



Santa Maria de Vivero (s. XII)  
pg<sup>a</sup> 63

Abside

Lamina 38



Portada lateral

Lanimo 39



San Salvador de Sarria ~ pg<sup>a</sup> 65  
(siglo XIII)

Abside ~

Lan - 40

Interior



Lamina 41



San Pedro de Quertomarín - p<sup>g</sup>a 65  
Portada (s. XII)

Lamina 42



San Juan de Puertomarín (Lousiçion) pg<sup>a</sup> 66  
~Interior~

Lam - 43



Castiál de levante ~

Lam = 44



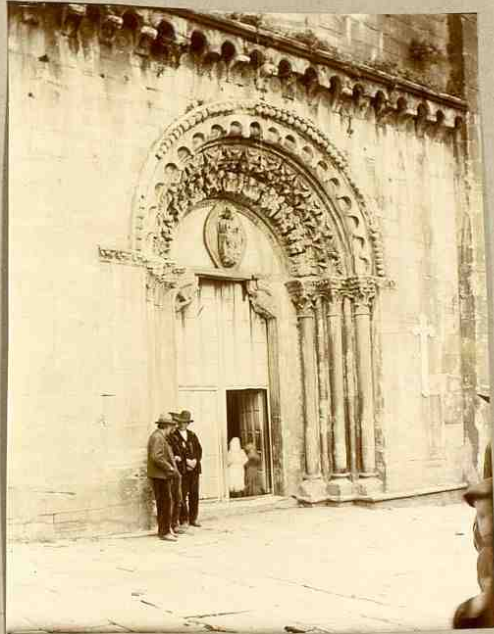
Abside

Lam = 45



Perspectiva ~

Lam 46



Portada principal



Lam - 47



San Pedro Felix del Hospital del Grieco (s. XII) - p<sup>g</sup>a 68 -  
ábside y torre de las campanas

Lenn - 48



Portada principal

Lam-49



Sepulcro y lado del Evangelio

Lam. 50



Capilla mayor ~

Lam 51



Torre del hospital del Meio (final siglo XV s)

Lam 52



San Salvador de Vilar de Peras  
(siglo XII)

pg<sup>a</sup> 69 -

Abside y crucero.

Lam - 53



Baldaquino ojival

Lam - 54



Portada principal

Lam. 55



Santa María de Meira (tipo cisterciense - siglo XII  
y comienzos del XIII) p<sup>a</sup> 73  
Fachada

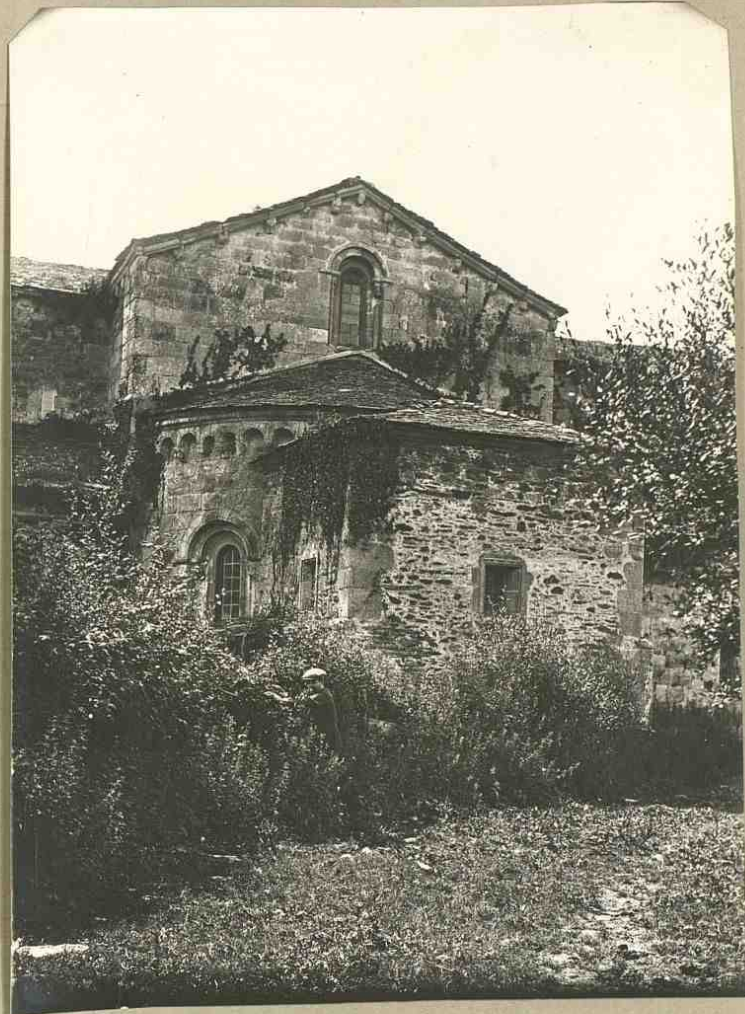


Lenn 56



Portada principal

Lam - 57



Cabecera del templo

Lam- 58



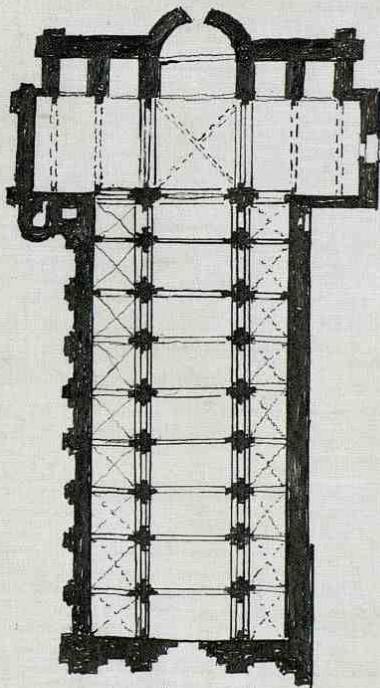
nave mayor

Lam - 59



Naves laterales y crucero

Lam- 60



Esquema della pianta della chiesa cattedrale di Meina

Lam- 64



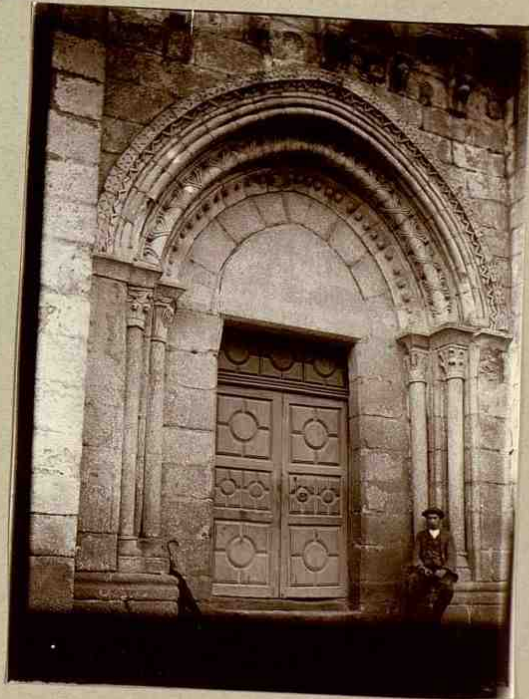
San Vicente de Pombeiro (siglo XII y lo  
menores del XIII - pg<sup>a</sup> 80  
Iglesia y portada del mediodía

Lam 62



Portada norte

Lam - 63



Portada principal

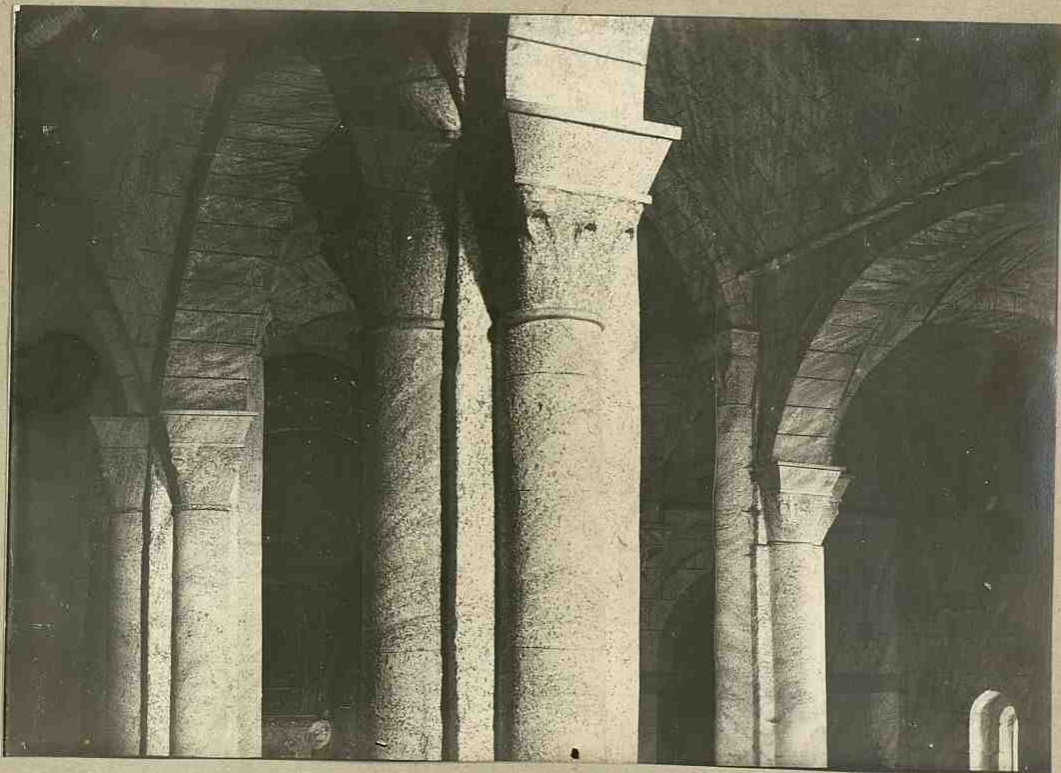
Lam 64



Abside



Lam - 65 -



Interior ~

Lam - 66



Iglesia de Ferreira de Ballares  
(XII y XIII)  
pg<sup>a</sup> 83

Ábsiden

Lam 67



Portada principal

Lam 68



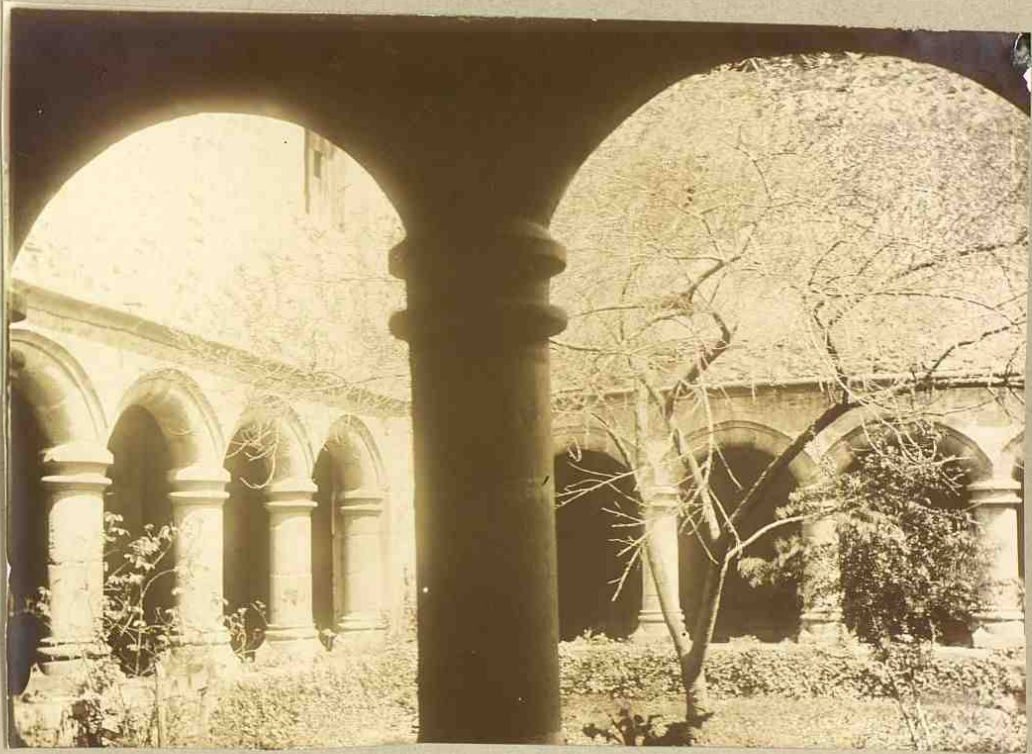
Portada del lado de la Epistola

Lam - 69



Interior ~

Lam - 70



Claustro (siglo XVI s)

Lam- 71



4  
Igreja de Ferreira de Baston (s. XII)  
Abside

pg<sup>a</sup> 85

Lam - 72



Interior ~

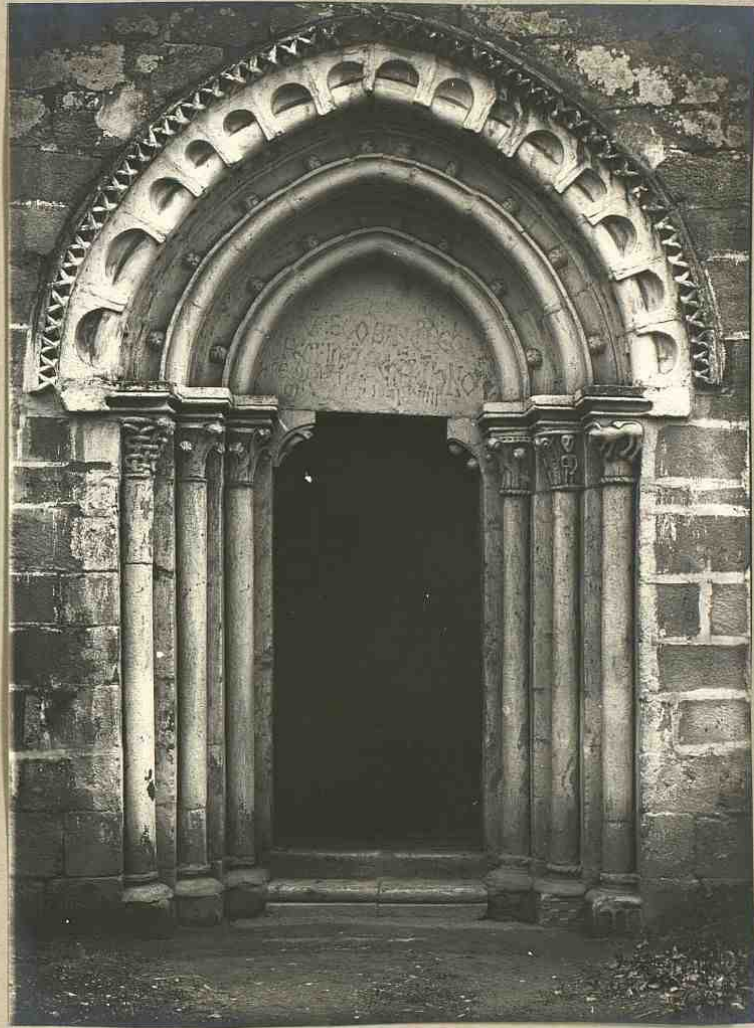
Lans- 73



San Esteban de Atón (transición XIII s) pg<sup>a</sup> 88



Lam 74



Portada principal

Lam 75



Anterior

Lam - 76



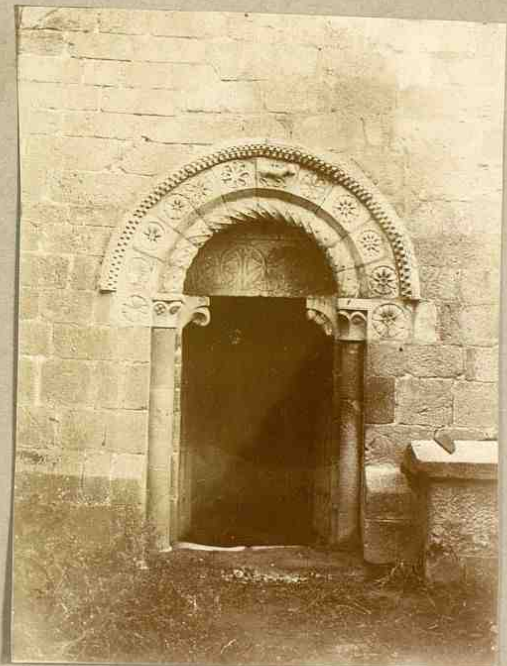
San Miguel de Eiré (v. XII)  
pg<sup>a</sup> 90

Lam - 77 -



Abside y torre

Lam 78



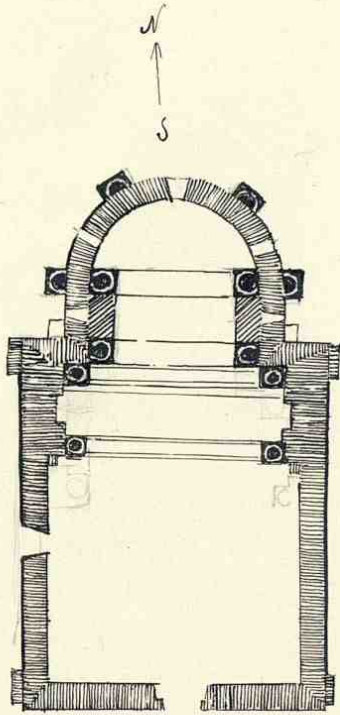
Portada lateral

Lam 79.



Interior

Lam - 80



Esquema de la planta de la Iglesia de San Miguel  
de Lira (no está orientada) 1912

Lam - 81



San Jiz de Cingas - pg<sup>a</sup> 92 -

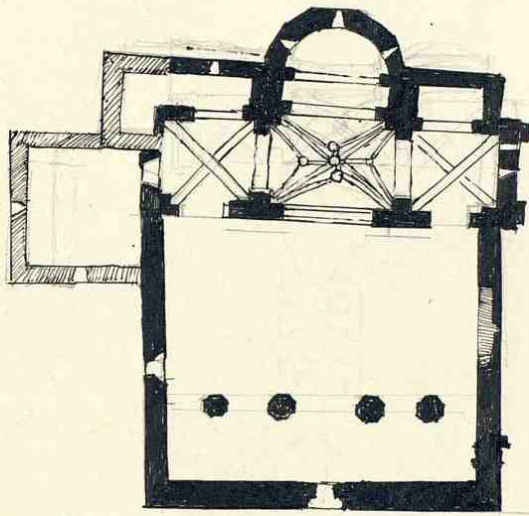
Lam - 82



Interior



Lam. - 83



Esquema de la planta de la iglesia de San Jic de  
Canigou - 1912 -

Lam - 84



San Pelagio de Biomonchi ~ (v. XII) pg<sup>a</sup> 93

Lam - 45 -



Portada principal

Lam - 86 -



Detalle del ábside

Lam - 87 -



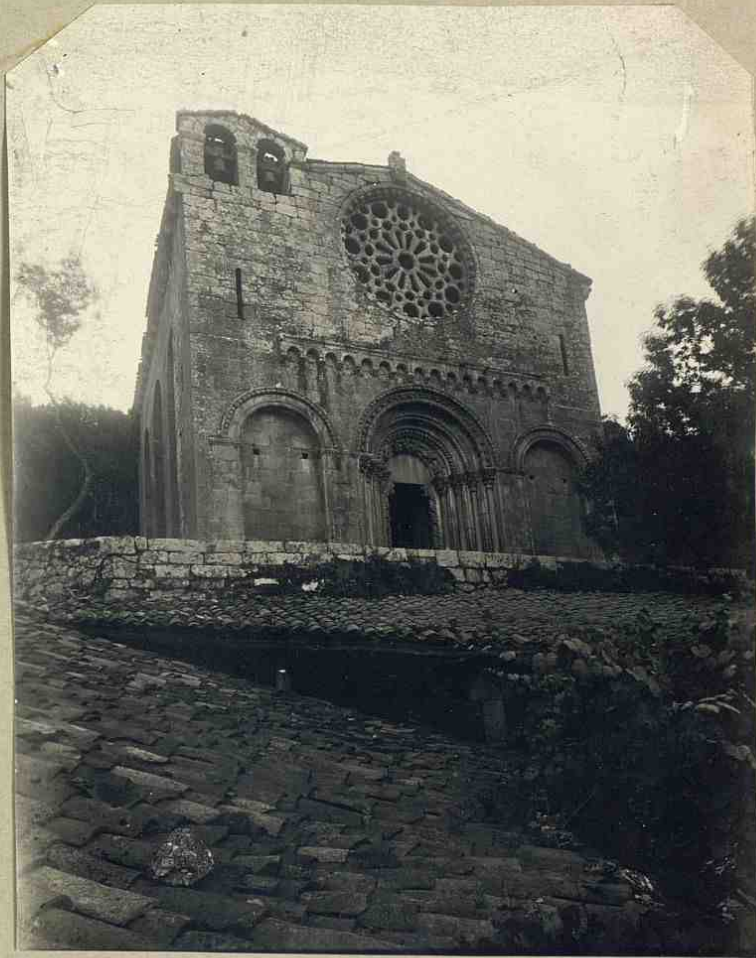
Ábside

Lam - 88



Interior

Lam 49



San Esteban de Rivas de Miño (p. XII)  
pg<sup>a</sup> 95

Lam. 90



Anterior

Lam. 91-



Abside

Lans- 92



San Esteban de Chouran (, xii)

pg<sup>a</sup> -99-



Lam-93.



Iglesia de Benamajor (s. XII)  
pg<sup>a</sup> 100

Lam. 94



San Martín de Mondoñedo

(s. XI - XII)

pg<sup>a</sup> 102

Jachado

Lam. 95



Portada principal

L. 96



Cabeceira del templo v.

Lam-98-



Nave lateral ~

Lam-99



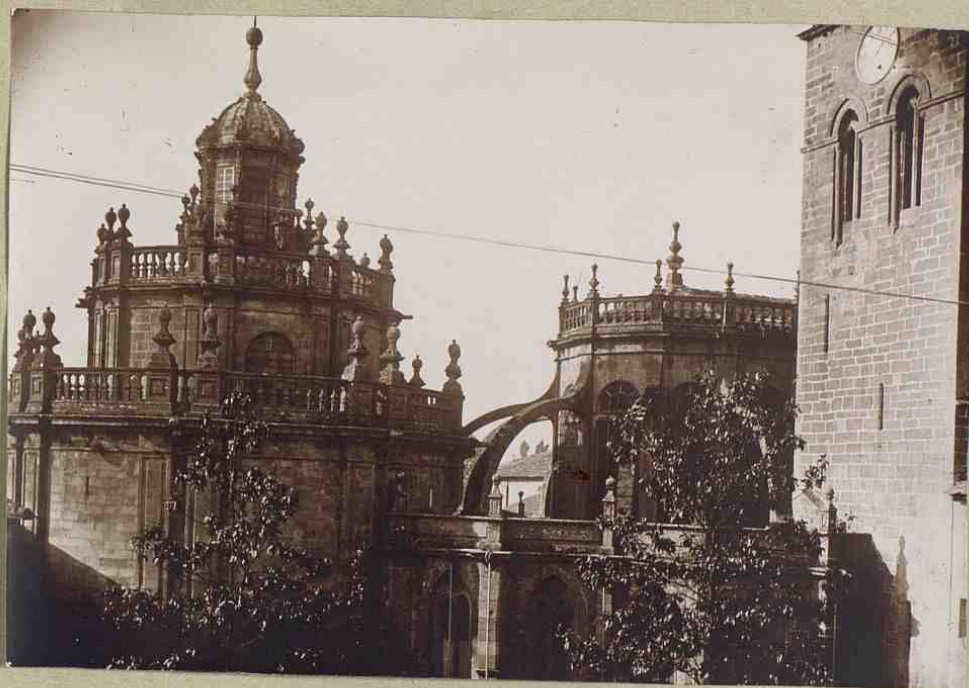
Nave mayor y capilla ~

Lam - 100



Catedral de Lugo      p<sup>ga</sup> 107  
Portada norte

Lam - 101 -



Linternas y torre (csta románica)

Lame - 102 -



Interior de la nave principal

Lam - 103



Naves altas (triforio)

Lam 104



Cleustro



Lam - 105



Catedral de Mondoñedo - fig<sup>a</sup> - 118 -  
(J. XIII)

Lam 106



Bóvedas de la capilla mayor

Lam - 107



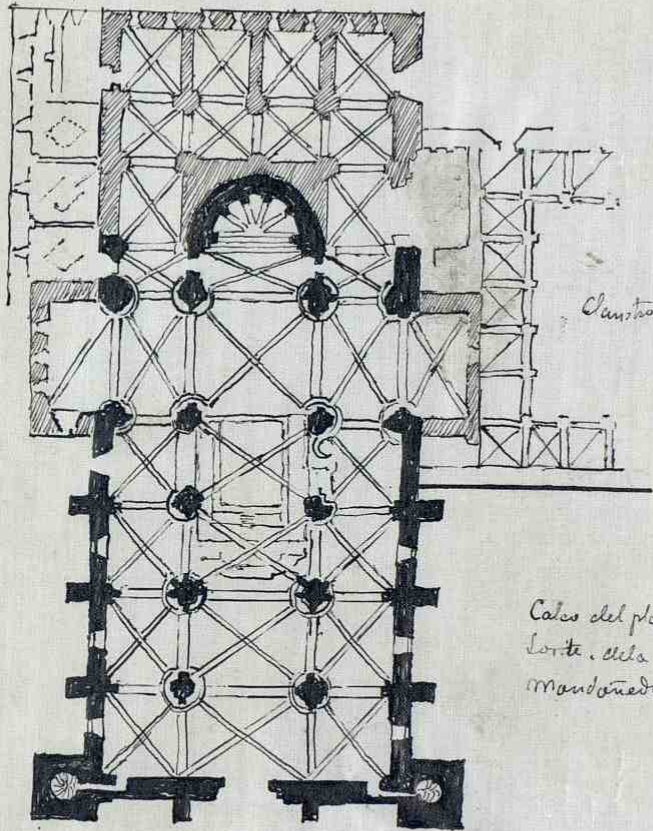
Capilla mayor y crucero

Lam - 108



Navé mayor y rosetón

Lam - 109



Calco del plano de  
Lante. della Cattedrale di  
Mantova (fragmento)

Lam-110



San Vicente del Pino - ojival - s. XVI - pg<sup>a</sup> 125 -  
Capilla mayor ~

Lam - 111



San Vicente del Pino - opival - s. XVI  
interior

Lam 112



Iglesia de San Francisco (Lugo) opúsculo xv: pág<sup>a</sup> 128



Lane 113



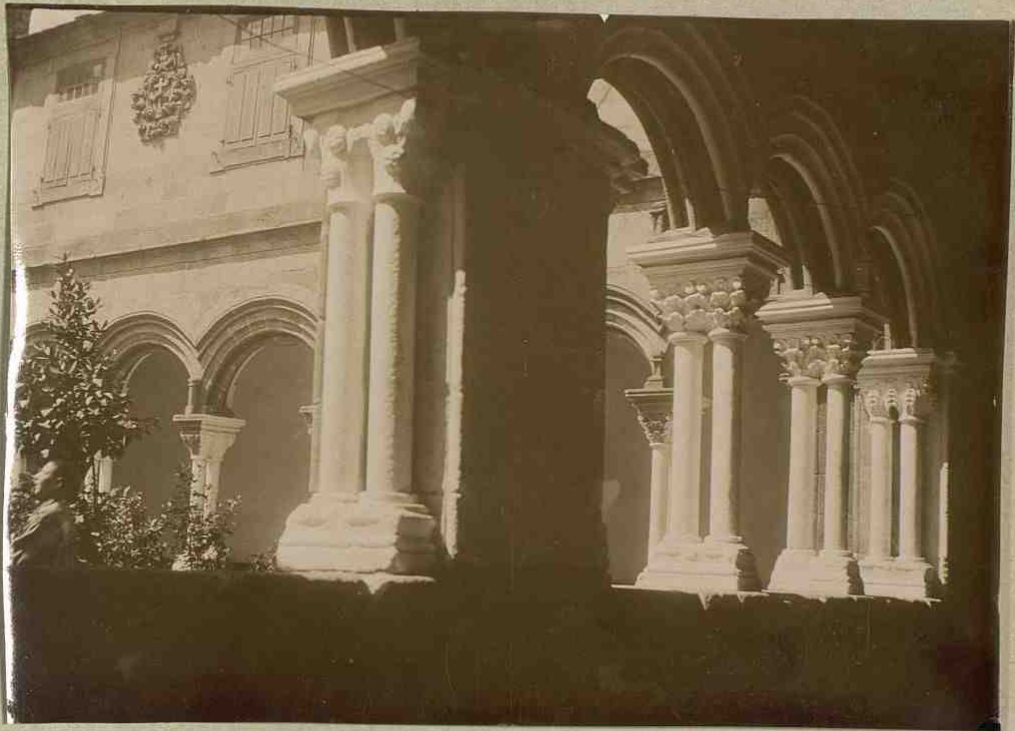
Portadaw

Lenn - 114



Interior

Lam - 115



Claustron

Lam - 116 -



Santo Domingo (Lugo) - oval - s xv; p<sup>g</sup>a 130

Lam - 117



Portado

Lam - 118



Abside de San Francisco de Vivero  
p<sup>a</sup> 132

Lam - 119



Iglesia de Villabáed - s. xv. pag<sup>a</sup> 134

Lam - 120



Capilla mayor

Lam- 121



Bovedas



Lam - 122



Santuario de San Alberto  
pg<sup>a</sup> 136

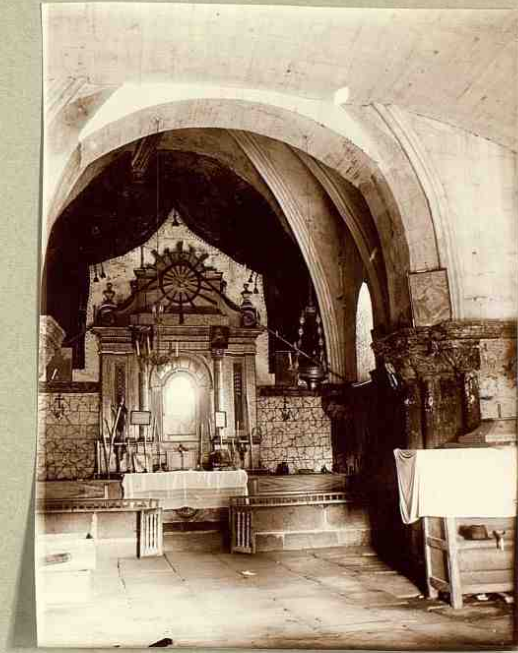
Abried)

Lam 123



Hacienda

Lam 124



Interior

Lam - 125



Ntra Señora de la Antigua (La Compañía) Monforte  
pg<sup>a</sup> -138-

Lam - 126



Claustro

Lam - 127



Nave mayor y crucero



