

Esta obra es una reproducción digital de un documento propiedad del Ministerio de Cultura que ha sido objeto de un proyecto de restauración y digitalización por el Instituto del Patrimonio Cultural de España y se conserva, en depósito, en la biblioteca Tomás Navarro Tomás del CSIC.

Podrá ser utilizada con fines de consulta, estudio o investigación, siempre que se respete la autoría y la integridad de la obra, en los términos previstos por la legislación vigente. No se permite en ningún caso el uso comercial de la obra, ni en todo ni en parte. Cualquier otra utilización deberá ser autorizada expresamente por el CSIC.



R. Balsa de la Vega

---

CATÁLOGO - INVENTARIO  
MONUMENTAL Y ARTÍSTICO  
de la  
Provincia de Lugo

---

1911-12

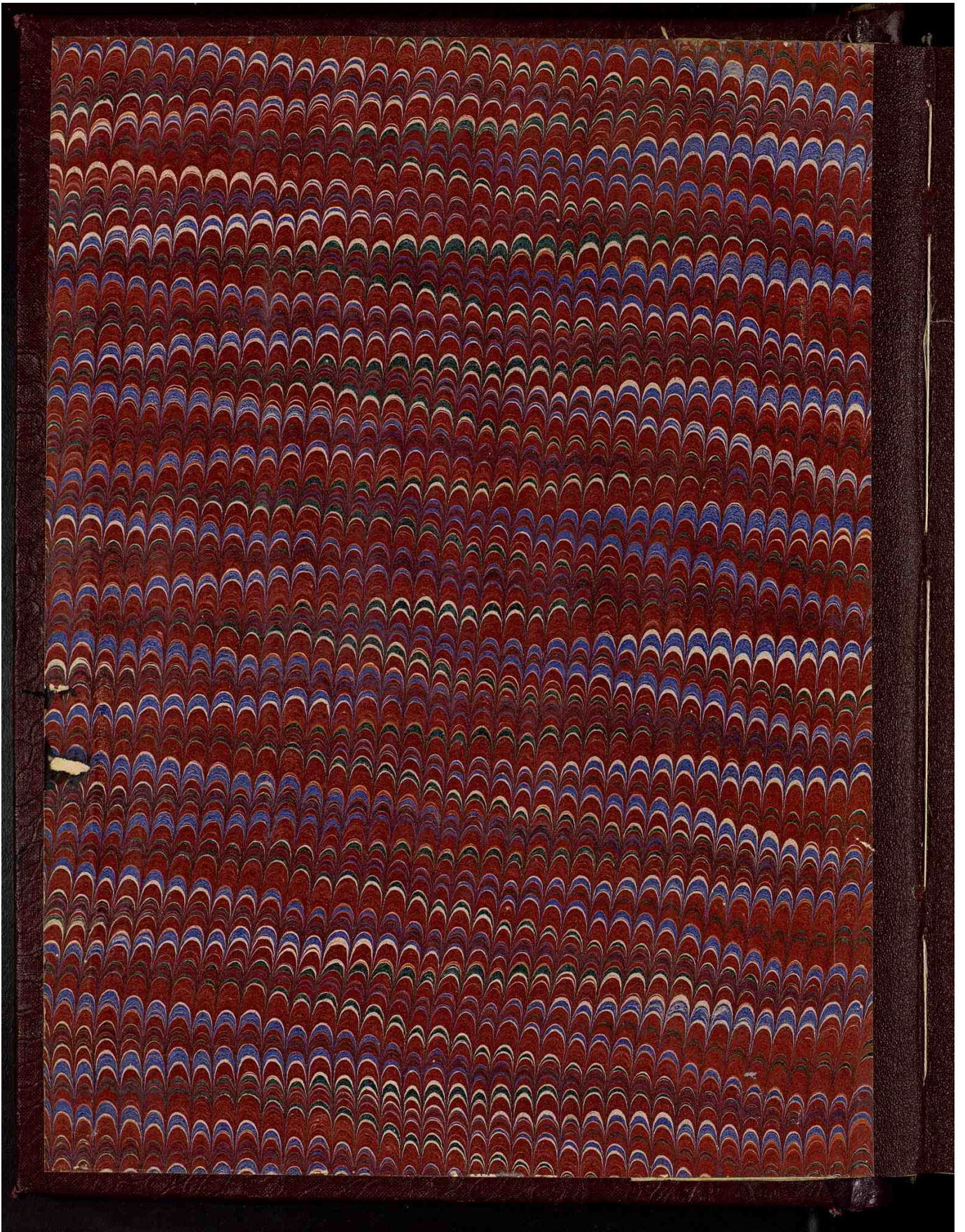
III

PROVINCIA.

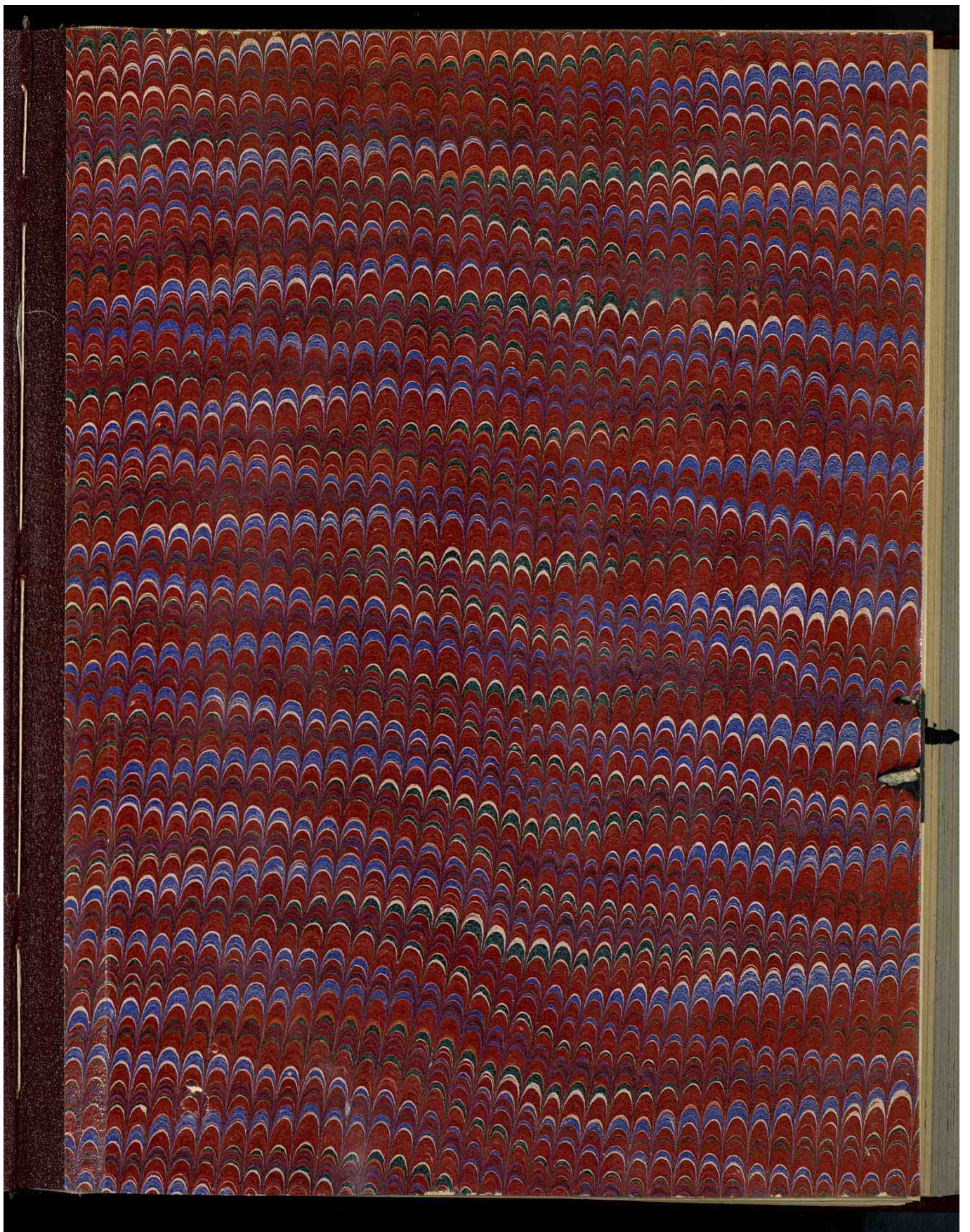
INVENTARIO  
ARTÍSTICO  
DE LUGO

12











Lam - 128



Iglesia monacal de San Salvador - pg<sup>a</sup> 141  
de Lorenzana (S. XVII)



Lam - 129



Sacristia



Lam - 130



<sup>24.</sup> Iglesia monacal de Samos (s XVIII)  
pg<sup>a</sup> 145



Lam - 151



Biblioteca de la casa mayor



Lam - 132



Sacristia



Lam 133



Clanstro viejo - opřít - (sgl. XV-XVI)



Lam -134-



Claustro pequeño- y fuente barroca



Lam - 135



Castillo de Villalba (135)

pg<sup>a</sup> - 155 -

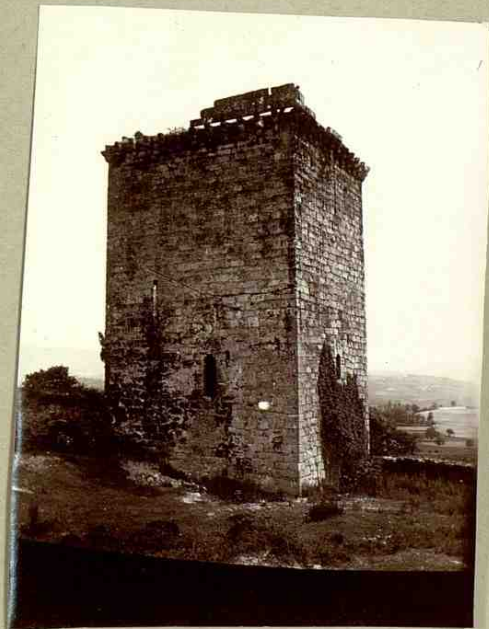


Lam 136



Castillo de Castroverde Q  
p<sup>o</sup> 157

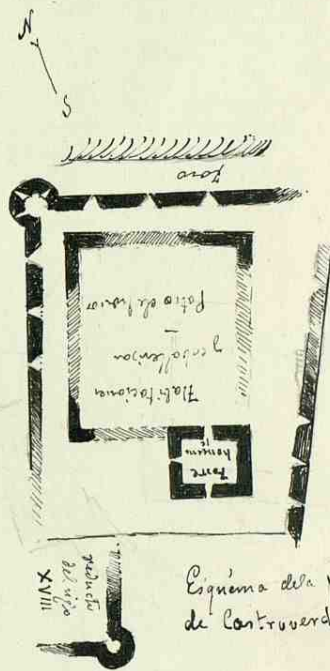
Lam 137



Torre de homenaje



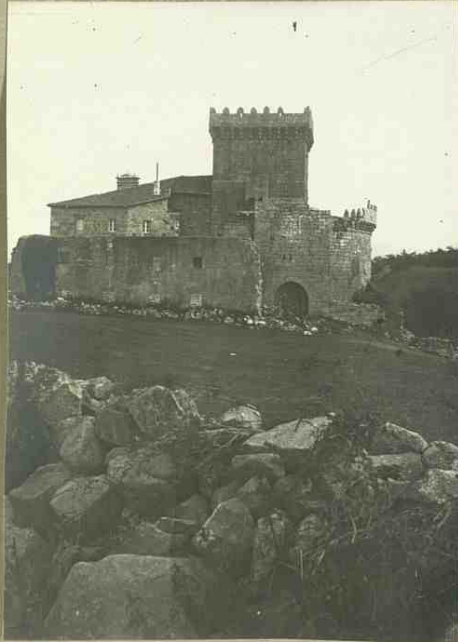
Lam - 138



Esquema de la planta del Castillo de Castroverde 1912



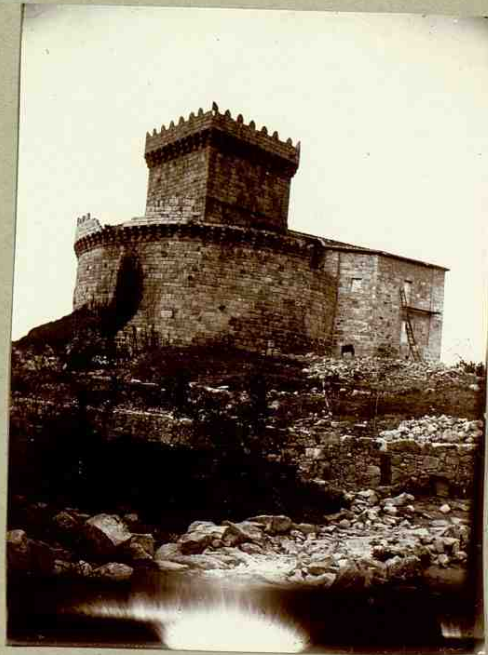
Lam - 139



Castillo de Ferreira de Ponton  
página 158

lado norte

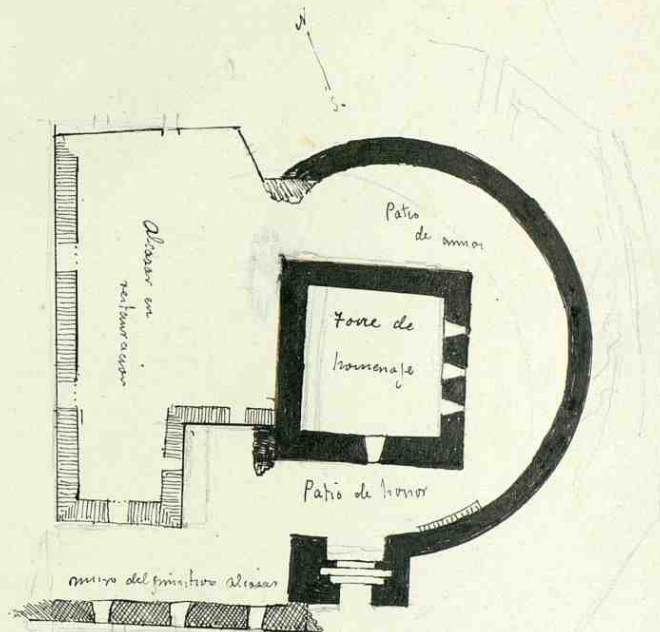
Lam - 140



lado de Poniente



Lam - 141



Esquema de la planta de Castillo de Ferris de Puntón.



Lava - 142



Castillo de Doncos (s. XIV) p<sup>a</sup> 162



Lam - 143



Vivero

Buerta da vila (s XIII) fga\_162

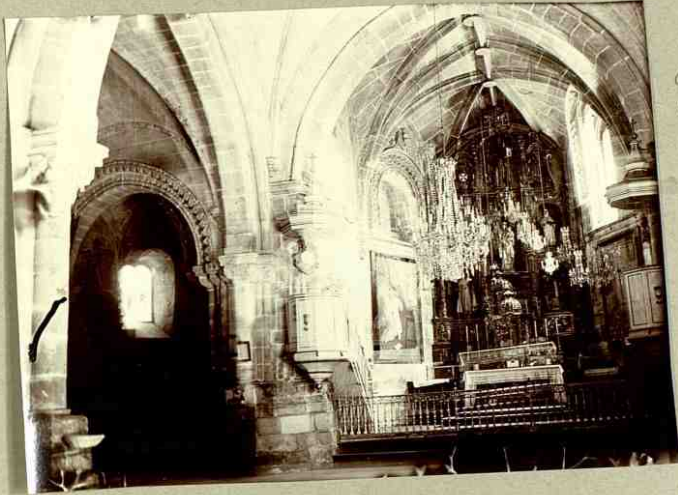
Lam - 144



Buerta de Sarmiento  
(s XVI)



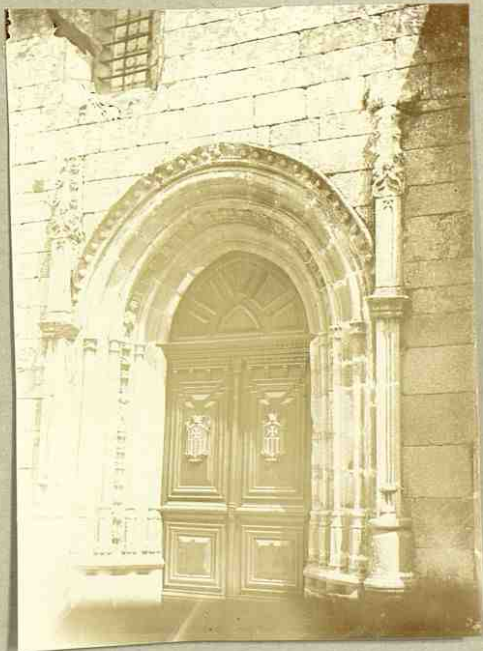
Lam - 145



Iglesia conventual de Santa  
Maria Magdalena - Sarria (s. XV)  
(corresponde a la Adiccion)

pgo 165

Lamina - 146



Portada



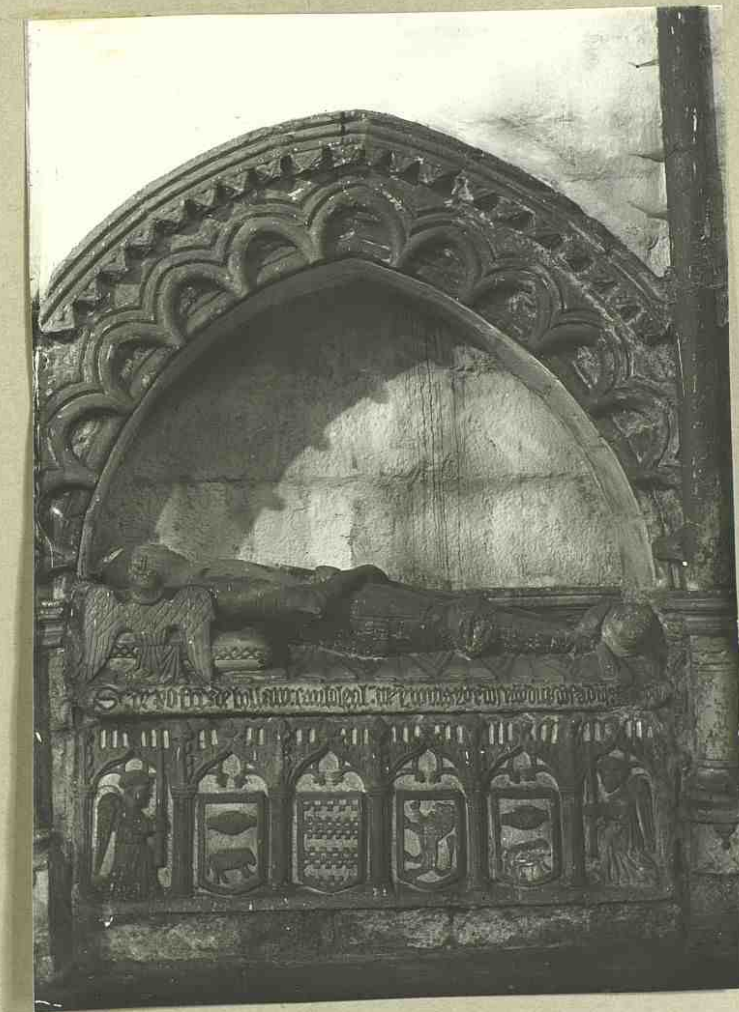
Lam. 147



Sepulcro llamado de Doña Froilava (s. XII) p<sup>a</sup> 169  
(Catedral de Lugo)



Lam - 148



Sepulchro o jwál en San Francisco, de Lugo. fig<sup>a</sup> - 169.  
(S-XV)



Lam. 149



Sepulchro opal en la iglesia de monjas  
 cistercienses, de Ferrera de Pantón  
 (s. XV)  
 p<sup>ga</sup> 170

Lam. 150



Sepulchro, en la citada  
 iglesia (s. XV)



Lam - 151



Sepulcro ojival, en Santo Domingo de Lugo - pg<sup>a</sup> 170  
(2. XV)

Lam - 152



Sepulcro ojival, en la catedral de Lugo - p<sup>ga</sup> - 170  
(J. XV)



Lam. 153



Sepulcro ojival en el convento  
de Sarría (s. XV) fig.ª - 171

Lam - 154



Estatua orante de  
Don Rodrigo de Castro  
(bronce)

En la Compañía - Monforte (L-xvii) - pg<sup>a</sup> 171



Louv. - 155-



La presentación de la Virgen (mármol)  
(s. XVIII) fog 172  
Catedral de Valladolid

Lam. 156-



San Joaquín y Santa Ana (mármol)  
(s. XIV)  
Catedral de Monasterio



Lam - 157



La Crucifixion, (marbre) (s. XIV)  
Catedral de Mondoñedo

Lam- 158



Zecharias (s) marmol. (G. XIV)  
Catedral de Mondoñedo



Lam. 159



Relieve en madera, policromado (J-XVI) - fig<sup>a</sup>-172 -  
(Escuela española)

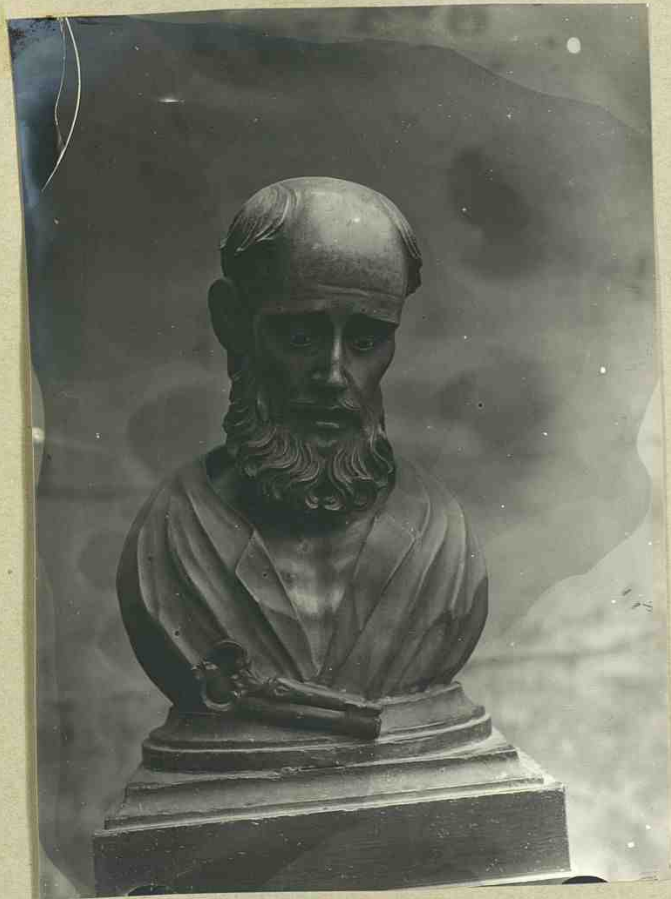
Lom- 160



San Francisco de Asis. (madera)  
(del convento de franciscanos de Lugo) p<sup>a</sup> 173  
(s. XVII)

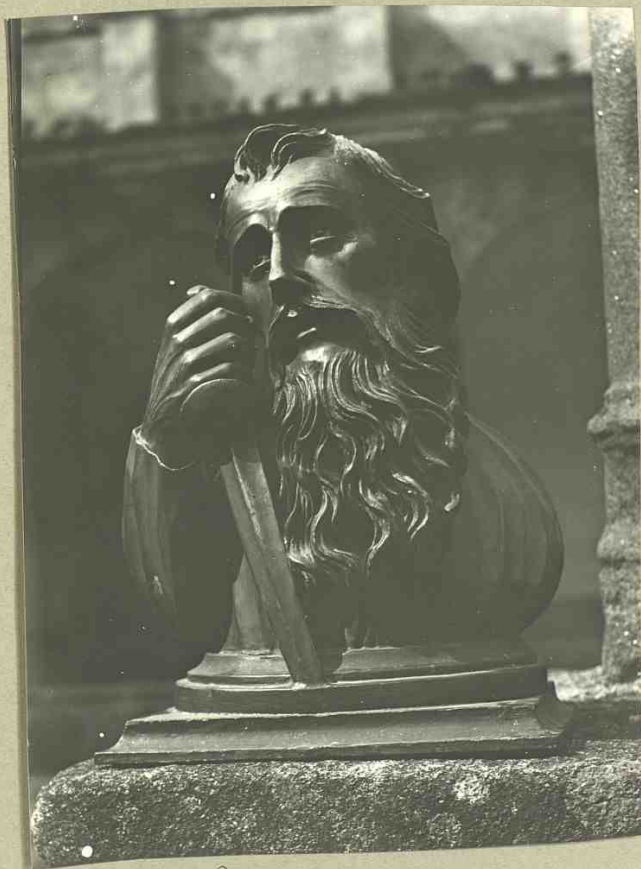


Lam. 161



San Pedro  
Busto policromado, en madera      pg<sup>a</sup> 173  
Catedral de Mondoñedo (s. XVIII)  
(Escuela melizana)

Lam - 182



San Pablo  
Busto en madera, policromado (s. XVIII)  
Catedral de Moncalvado - fig<sup>a</sup> - 173  
(Escuela italiana)



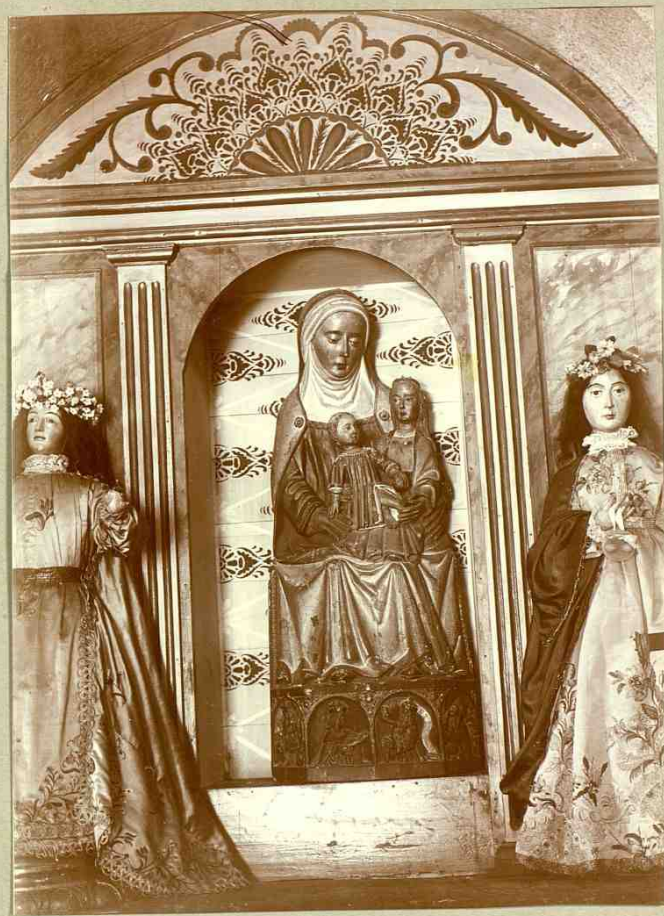
Lam 163



Estadua policromada de (esuela indi  
gena) (s. XVIII) pg<sup>a</sup> 174  
Convento de los Ricos (Mondónedo)



Lam-164



Santa Ana, la Virgen y el niño-Dios p<sup>ga</sup> 17<sup>h</sup>  
Escultura en madera, policromada (s. XV)  
(Iglesia de San Vicente del Pino - Monforte)



Lam. 165-



La Asuncion de la Virgen y Grupo central  
en madera, policromado, del retablo del  
altar mayor, de la iglesia de Meira (s. xviii) fig<sup>a</sup> 174  
(Buseña inclisena)

Lam- 166



Estatuas del trancoro dela iglesia de Zamora (s-xviii) pg<sup>a</sup> 175  
(Escuela indijena)  
(Madera policromada)

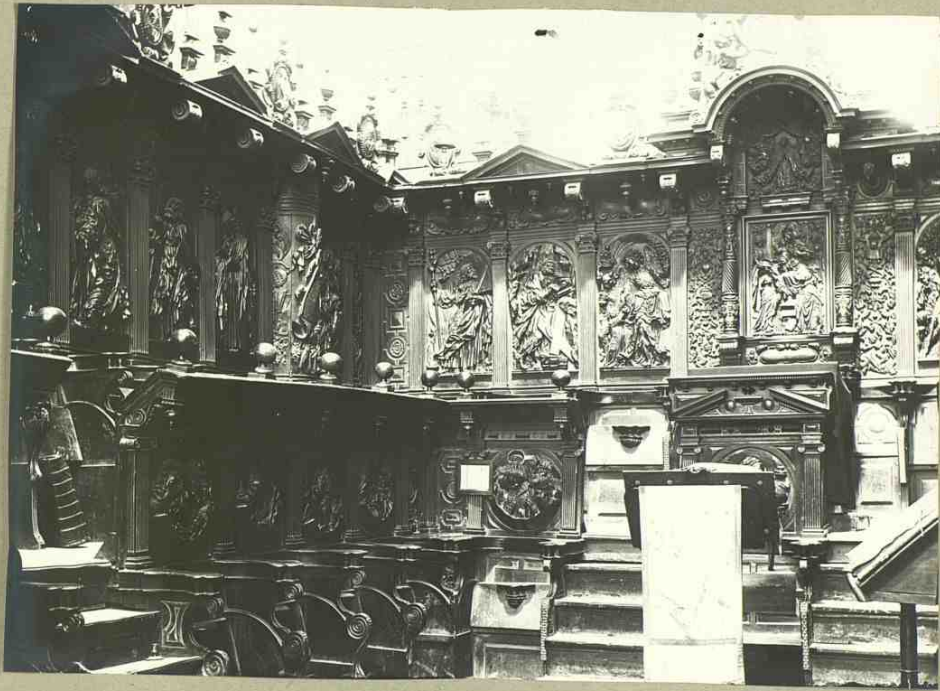


Lam. 167.



Frente de la silleria del coro de la Catedral de Lugo  
(obra de Francisco Moure - s. XVII) pg<sup>a</sup> -176-

Lam 168



Ángulo de la silleria de la catedral de Lugo



Lam - 169



Detalle de las sillas bajas del coro de la catedral de Lugo

Lam - 170



Detalle de la silleria y puertas del coro, obla  
Catedral de Lugo

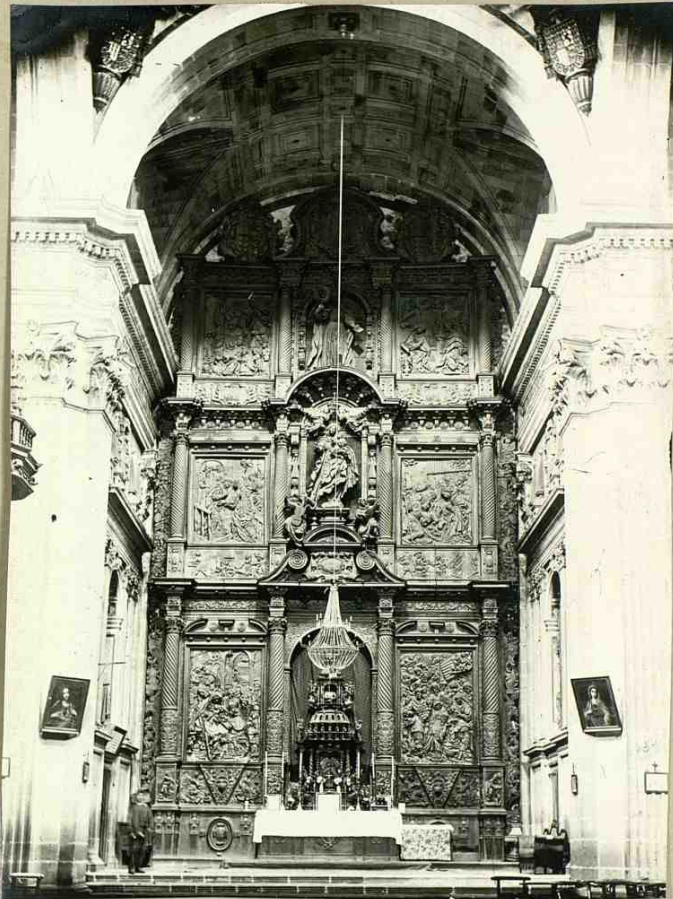


Lam. 171



Retablo del altar de San Esteban (Simos) p<sup>a</sup> 177  
(arte indigena - siglo XVI)

Lam - 172



Detalle del altar mayor de La Compañía  
(Montfort) pg<sup>a</sup> 177  
(obra de Francisco Doure) (S. XVII)



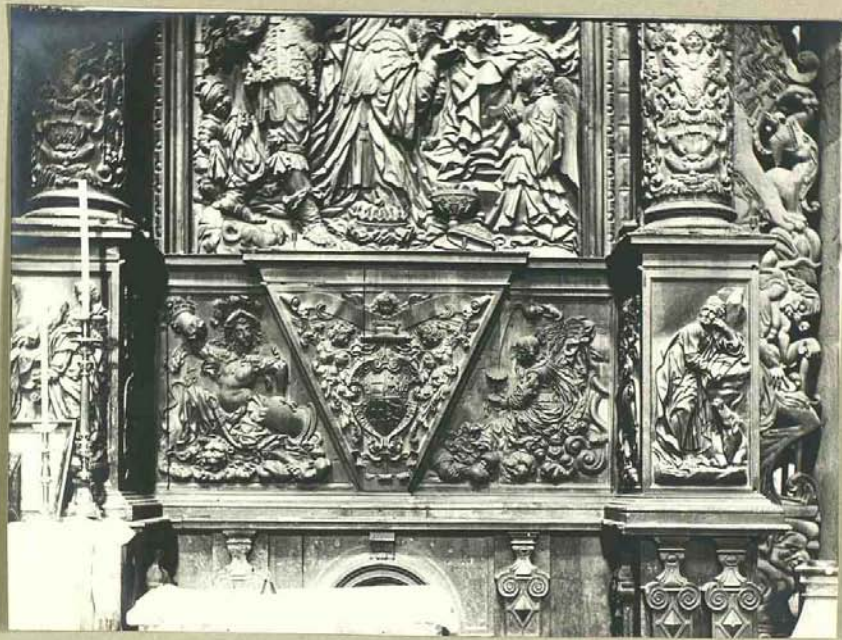
Lam. - 173



Detalle del retablo anterior ~



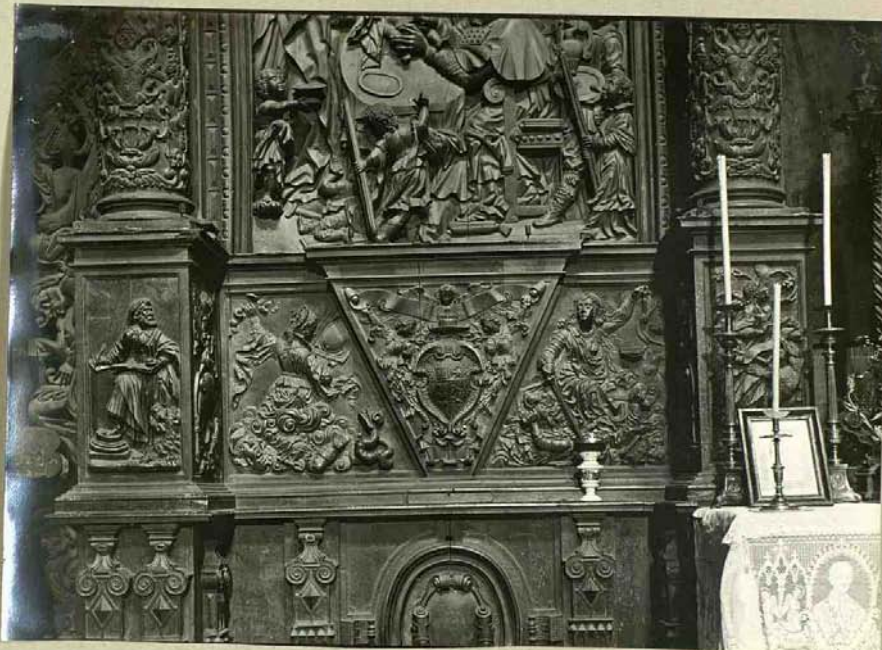
Lam - 174



Detalle del mismo retablo



Lam - 175



altro altare de idm v

Lam. 176



Retablo del altar de la capilla de las Reliquias  
en la Compañía (Donforto) p<sup>ca</sup> 178  
(Buena regional - s. XVIII)



Lam - 177



Detalle del retablo anterior

Lam. 178.



Retablo-relicario, (San Salvador de Lorenzana)  
(p. XVIII) pg<sup>a</sup> 178

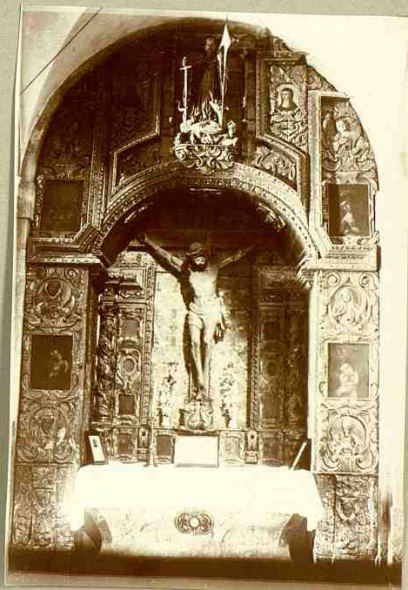


Lam - 179



Retablo dorado - de la Visitacion  
(Iglesia de Villabada s. XVIII)  
(Encicla regional) - pg<sup>a</sup> 179

Lam - 180



Retablo llamado del Cristo  
(San Salvador de Lorenzana)  
(s. XVII)  
pg<sup>a</sup> 177

Lam - 181



Retablo-marco  
En Santo Domingo, de Logor  
(s. XVIII) - pg<sup>a</sup> 179

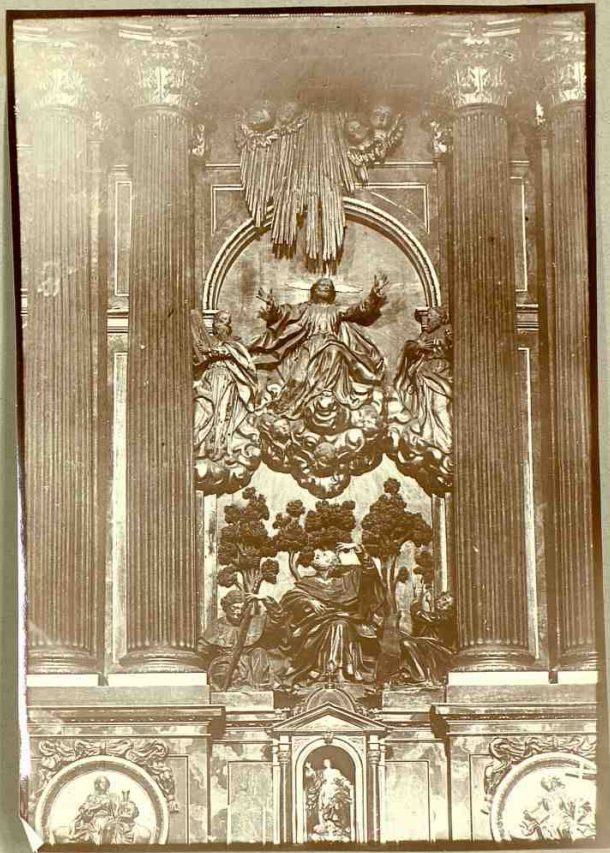
Lamina - 182



Retablo de San Blas En el convento  
de Villanueva o de los Rios (Mondoneo)  
(s. XVIII)  
(Cruzeta natigema) pg<sup>a</sup> 179



Lam- 183



Grupo central del retablo del altar mayor  
de San Salvador de Lorenzana pg<sup>a</sup> 179  
(J-XVIII)  
(Escuela regional)



Lam - 184



Detalle de la capilla mayor, de la catedral  
de Mondoñedo ~ (dorado y la escultura policroma  
da ~) (t. XVIII) p<sup>o</sup> 180

Lam - 185



Detalle ~



Lamina 186



Retablo lateral en la iglesia de Oveira - pg<sup>a</sup>-181-  
(s. XVIII)  
Enebro regional; las esculturas quizá sean de  
Silveira ~

Lamina 187



Retablo lateral en la iglesia de Meira  
(J- XVIII)



Lam- 185-



Retablo del altar mayor, de la iglesia de  
Merca (17-XVIII) pag- 181-

Lanu - 189



Pinturas murales, en la catedral de  
Mondoñedo (s. XIV) pg<sup>a</sup> 182

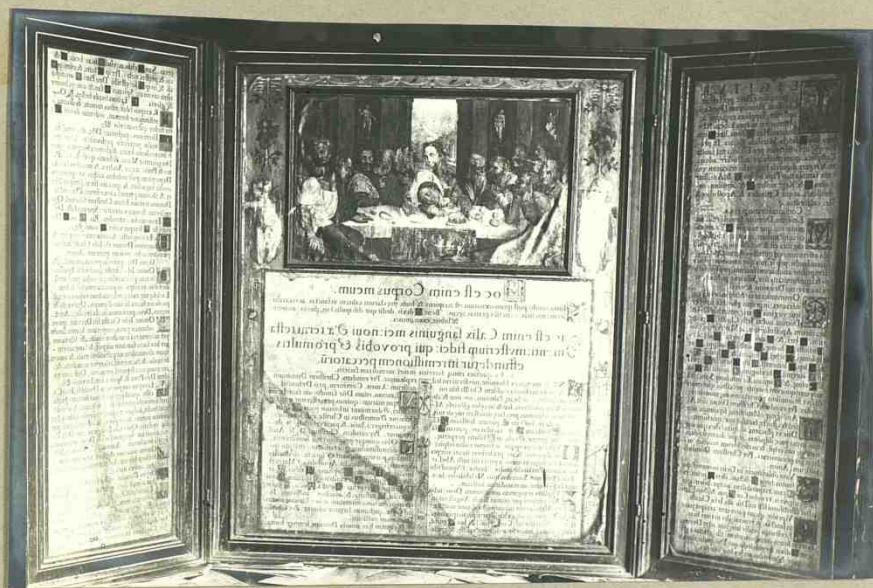


Lam- 190



Pintura mural en la Catedral de Lugo (s. xv) p<sup>a</sup> 184

Lam. 193-



Miniatura atribuida a Virgilio (s. XVI) pg<sup>a</sup> 187  
En la Compañía de Montforte - pg<sup>a</sup> -



Lam - 192



La serpiente de metal - cobre de la catedral de Mondo  
ñedo - (s. XVII) pag<sup>a</sup> - 190  
(En la flamenco de ropados de Rubens)

Lam - 193



Cobre dela Cathedral de Mondoñedo (v xvii)  
(Gouss)



Lam - 194



Libro de buen pintor anónimo español (s. XVII) - pg<sup>a</sup> - 191  
(propiedad de los señores de Armero, Lugo)

Lenn - 195



Tablita, quizá indijena, del siglo XV o prin  
cipios del XVI - pga 192  
(propiedad del canónigo señor Odrón, Lago)



Lam - 196 -



Estatuita de marfil. ¿escuela de Bari  
del xv s.) ¿imitación española del xvi s.) p<sup>g</sup>a 193  
(propiedad de un particular, de Lugo)

Lam- 197



Cáliz y patera, llamados del milagro  
plata blanca emielada y refusada (S-XII)  
(De la iglesia de Santa M<sup>te</sup> del Cabero) pg<sup>a</sup> -194-



Lam - 198



Báculo eneo, esmaltado, cincelado y refunjado (S-XIII)  
(De la catedral de Mondoñedo) p<sup>g</sup>a 194

Lecum. 199-



Caliz de plata blanca y copa sobredorada (s-xv)  
(Vela catedral de Lugo) p<sup>g</sup>a-195-

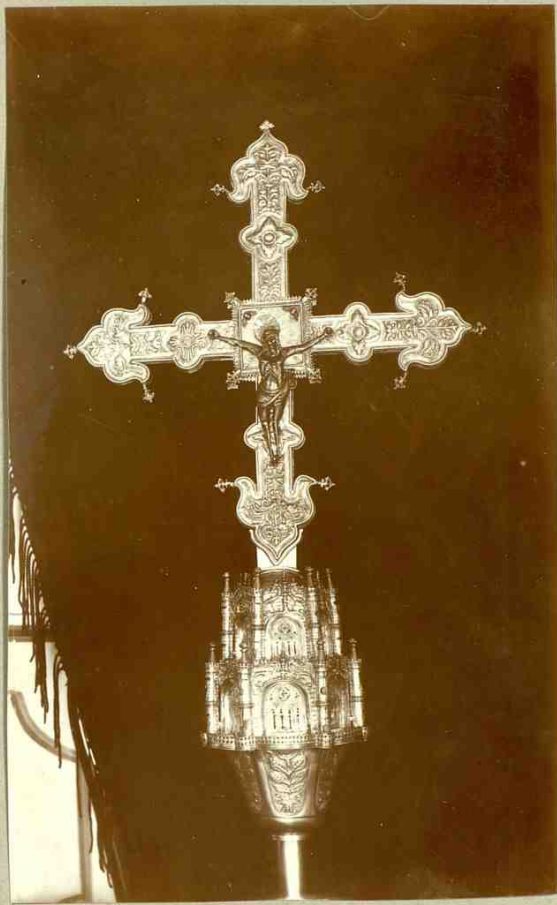


Lam - 200



Cálice de plata blanca, repujado  
y cincelado (siglo XV o principios del XVI)  
(De San Pedro de Buestomarin) pg<sup>a</sup> 195

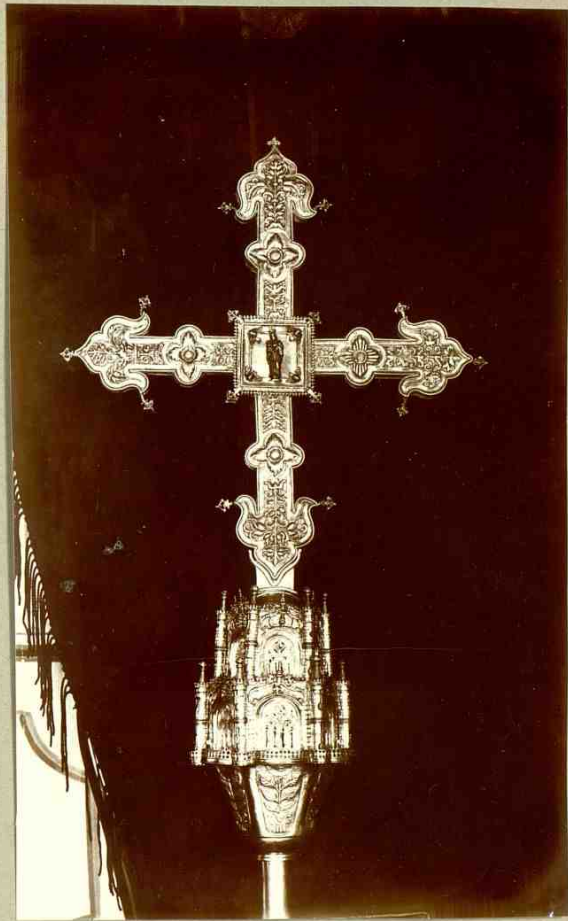
Lam 201



Cruz procesional de plata, refusaola  
y encajada (primer tercio del siglo XVI) p<sup>ga</sup> - 198  
(De Santa Maria de Vivero)



Lam - 202



Reverso de la Cruz anterior

Lam - 203 -



Cruz de cobre, procesional, (s. XVI) pg<sup>a</sup> 198  
De la iglesia de Meira.



Lan. - 204



Cruz procesional, de plata, refusada  
y enlucada. Obra del platero santagués  
Guillermo de Santa 1569. - p.º 198

(De la parroquia de San Adrián de Sorreana.)

Lam- 205



Reverso de la Cruz anterior



Lam-206



Cruz procesional de plata blanca  
con vara de lo mismo, repujada y en  
calada ( principios del XVIII ) pg<sup>a</sup> 198  
( Del monasterio de Lorenzana )

Lam - 207



Cruz de cobre refujado y encañado  
(V. XVII) p<sup>a</sup> - 199 -  
(Del monasterio de Lorenzana)



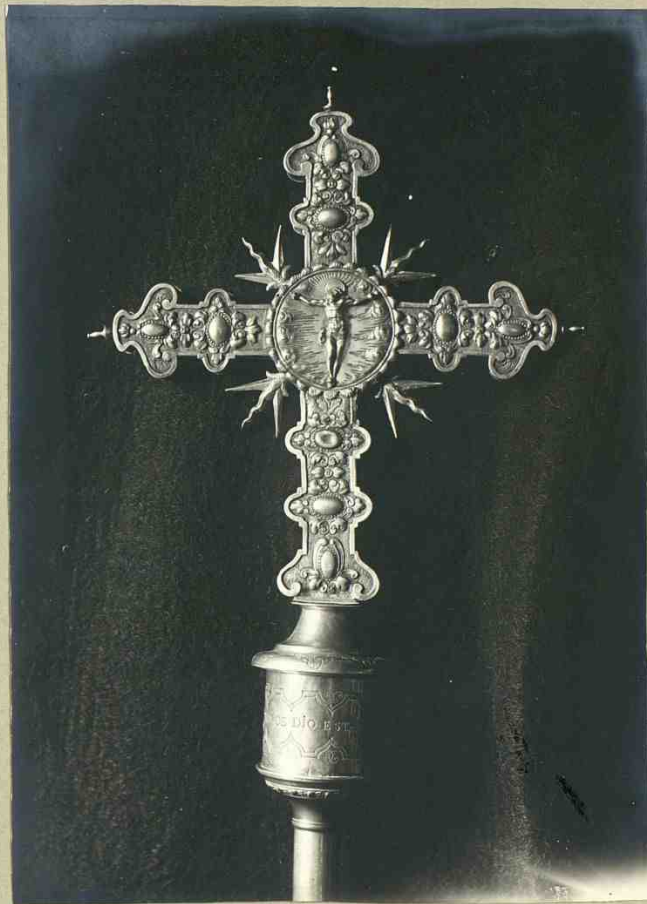
Lam - 208



Cruz de plata repujada y  
cincelada (s. XVII)

(De la iglesia de Meira)

Lam- 203-



Cruz de plata blanca, refujada y cincelada  
(J-XVII) pg<sup>a</sup>. 199  
De San Pedro de Puertomarín.



Lam. 210



Copón de plata sobredorado cincelado y esculpido con perlas y diamantes (s. XVII) (escuela de Cuenca) p<sup>g</sup>a - 199

(propiedad del canónigo señor Pedro de Lugo)

Lam 211

Ostensorio de plata sobredorado, cincelado y repujado, con ocho de piedras preciosas (2 XVIII - filateria de Madrid) p<sup>g</sup>a 200  
(De la catedral de Lugo)



Linn- 212

Ostensorio de plata sobredorada, resfuzado  
y encajado (s xvii) p<sup>a</sup> 200

Del monasterio de Lorenzana)

Lam - 213

Ostensorio de plata, refuerzo y unice  
lado, (Escuela salamanquina - s. XVIII) pag<sup>a</sup> - 200  
(Del monasterio de Lorenzana)



Lam - 214

Sacra de plata, repujada y emalada. Escue  
to salamanquina - s. XVIII - 83<sup>o</sup> 2<sup>o</sup> 1<sup>o</sup> -

Del monasterio de Lonzana

Lenn- 215

Atril de altar, de plata repujado y cincelado - Escuela  
Salamanca - s. XVIII pga 201

(Del monasterio de Soriana)



Lam - 216



Dorsalito de plata, repujado y cincelado  
Escuela compostelana. S. XVIII - fig<sup>a</sup> - 201  
(De la iglesia de Mira)

Lam-217



Báculo enico, cincelado, refusado y esmal  
tado. Principios del XVII, Báculo de Ezezo, - pg<sup>a</sup> - 202

(Del monasterio de Losana)



Lam 218-



Bandaja de plata resusjada ~ J. XVIII - pg<sup>a</sup> 202

(propiedad de los señores de amaro - Lugo -



Lam. 219



Bandaja de plata repujada (xviii)  
propiedad de los señores de Amosa, Lugo



Lam - 220



Esmalte del siglo XII o comienzos del XIII - p<sup>a</sup> - 204  
(propiedad de un particular. Lugo)

Lam - 221



Esmalte pintado - s: XVII ~ pg<sup>a</sup> 204

(propiedad de un particular - luego) cinco esmaltes  
con de linages ~



Lam. 222



Puerta con algiaraz, del siglo XIII  
(Iglesia de Meira) pg<sup>a</sup> 205

Licenci - 223



Puerta con alquilar del siglo XIV  
(De la iglesia de Vilar de Bouzas) p<sup>a</sup> 205



Lam 224



Puerta con algiaras, del siglo XV. pag<sup>a</sup> 205  
(De la catedral de Lugo)

Lam - 225

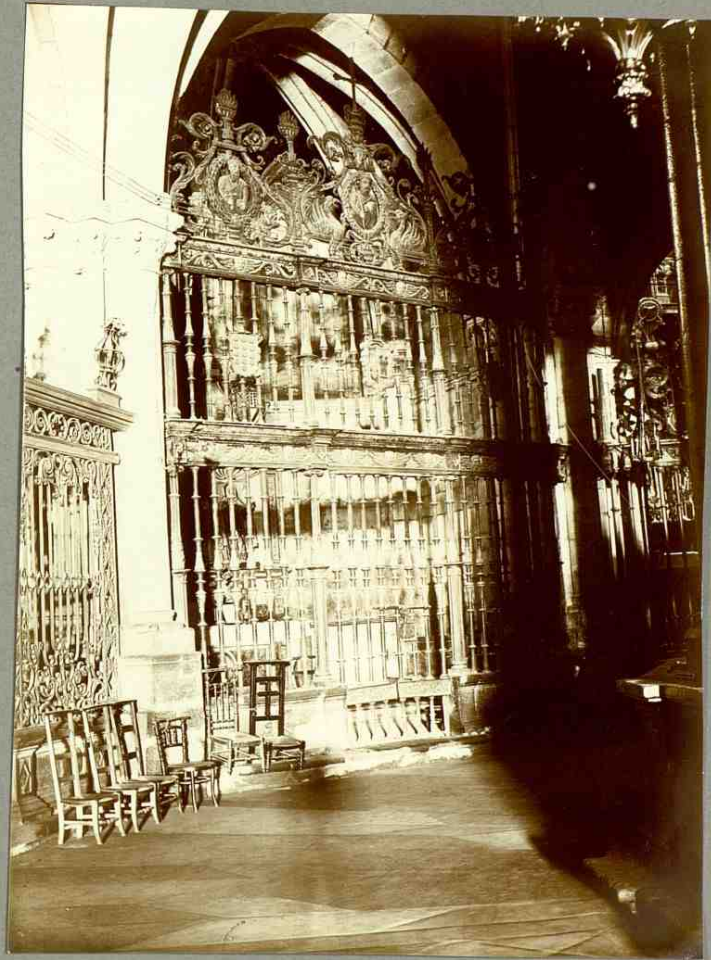


Cerrojo del siglo XV . pg<sup>a</sup> 206

(En la catedral de Lugo)

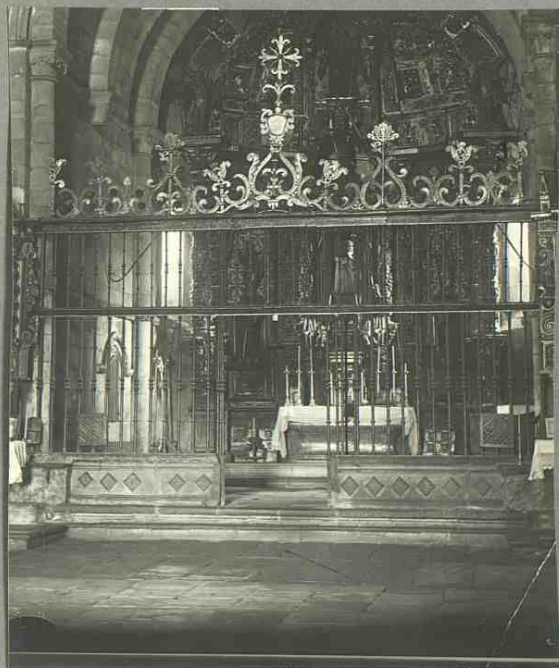


Lam - 226



Reja plateresca, en la capilla de Santa Teresa - pg<sup>o</sup> 206  
(Catedral de Lugo)

Lam - 227



Reja plateresca en la iglesia de Joveira  
de Pallares - pg<sup>a</sup> 206



Lam- 228



Mesa de madera tallada y policromada, de la sacristía  
de Sanjosé ~ siglo XVIII pg<sup>a</sup> 207  
(Escuela regional)

Lam 229



Casas del siglo XVI con soportes romanos y roma-  
nicos. Lugar pg 209.



Lans - 250



Casa solariega del siglo XV o principios del XVI  
(Aldea de Castrovirreide) (Fuera de texto)  
pág 207.

Lam - 231



Ventana del alcaraz adosado al  
Castillo de Femeira de Pantone (s. XVI) p<sup>ta</sup> 158



Lam- 232

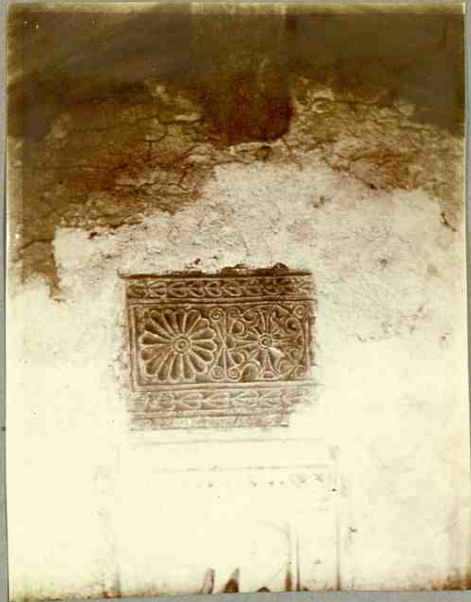


Cabanela - Ribades  
13-IV-1912

Restos del palacio obispal, en Ribades - s. XII

(Fuera de texto) pag 209.

Lam. 233



Fragmentos marmoreos, incrustados en  
el muro del ábaco de la iglesia de Sacamoras  
(Lugo)

(fuera de texto)

Lam. 234





Lam - 235 -



Zapatos de gúadamauil, encontrados en el sepulcro del  
obispo de Mondoñedo, Don Belayo de Cebrera (1198-1218)  
(Figura de tinta) (Catedral de Mondoñedo)

S



