

Esta obra es una reproducción digital de un documento propiedad del Ministerio de Cultura que ha sido objeto de un proyecto de restauración y digitalización por el Instituto del Patrimonio Cultural de España y se conserva, en depósito, en la biblioteca Tomás Navarro Tomás del CSIC.

Podrá ser utilizada con fines de consulta, estudio o investigación, siempre que se respete la autoría y la integridad de la obra, en los términos previstos por la legislación vigente. No se permite en ningún caso el uso comercial de la obra, ni en todo ni en parte. Cualquier otra utilización deberá ser autorizada expresamente por el CSIC.

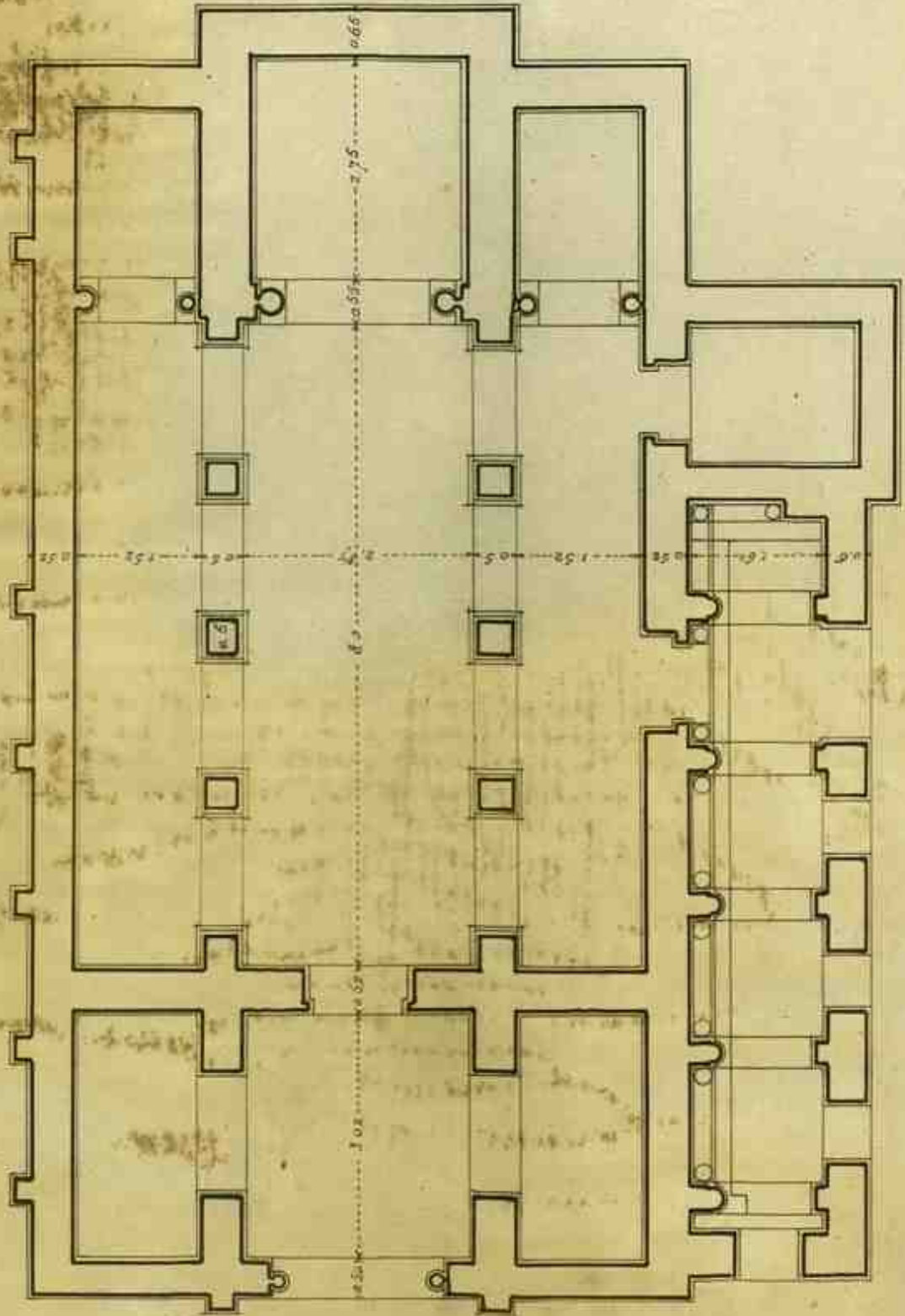




CENTAURO  
2689 NH

láminas  
92-135

SAN SALVADOR DE VALDE DIOS.



E.O.OI.



VALDESIOS.

LA SALVADOR.

Foto

Wm. Balm...

MINISTERIO DE CULTURA  
Dirección General de Monumentos y Museos  
Avenida ...  
Centro Nacional de Estudios  
Artístico, Arqueológico y ...

lim. 93



VALDEDIO.

SAN SALVADOR.

Joh. W. B. B. B.

lam. 94

Copyright 1904  
L. B. B. B.



VALDE-DIO.

SAN SALVADOR.

*W. J. Balbuena*

MINISTERIO DE CULTURA  
Dirección General de Bienes Nacionales,  
Archivos y Bibliotecas  
Centro Nacional de Información  
Artística, Arqueológica y Etnológica

*Lam. 95*



VÁLDEPIO.

San Salvador.

Fot. G. B. B. B.

MINISTERIO DE CULTURA  
Dirección General de Bellas Artes,  
Archivos y Bibliotecas  
Centro Nacional de Información  
Artística, Arqueológica y Etnológica

lám. 96





VALDEDIOS.

J. SALVADOR.

Edm. Bellas.

lam. 97



VALDEDIO ✓

SAN SALVADOR

*Walter Balthus*

MINISTERIO DE CULTURA  
Dirección General de Bellas Artes,  
Arquitectura y Etnología  
Centro Nacional de Investigación  
Antropológica, Arqueológica y Etnológica

lám. 98



VAL-DE-DIOS

SANTA MARIA

Holzmann

100. 99

MINISTERIO DE CULTURA  
División General de Bienes Nacionales  
ARCHIVO HISTÓRICO  
Centro Nacional de Investigaciones  
Antropológicas, Arqueológicas y Etnológicas



VAL PEDROUX

SANTA MARIA

*José Manuel Boullón*

MINISTERIO DE CULTURA  
Dirección General de Monumentos y Bienes Culturales  
Archivos e Bibliotecas  
Centro Nacional de Documentación e Información  
Artística, Arqueológica y Etnológica

**lám. 100**



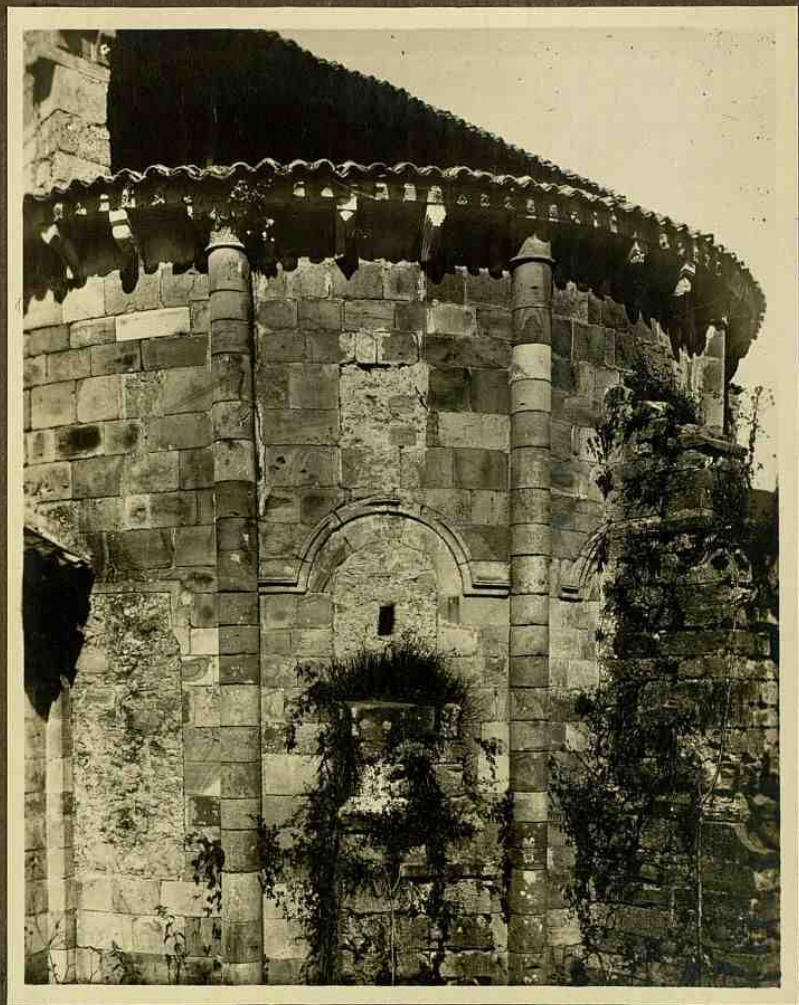
VALDEDIOS.

SANTA MARIA.

*foto de fundación*

lám. 101

MINISTERIO DE CULTURA  
Dirección General de Bellas Artes,  
Arquitectura y Monumentos  
Centro Nacional de Investigación  
Artística, Arqueológica y Etnológica



VALDEDIOS

SANTA MARIA.

pt. J. P. Bullonery

lám. 102

MINISTERIO DE CULTURA  
Dirección General de Bellas Artes,  
Arquitectura y Jardines  
Calle de Noventa y tres, 10  
Madrid, España



VALDEDIOS

SANTA MARÍA

*John Paul Sullivan*

lám. 103

MINISTERIO DE CULTURA  
Dirección General de Patrim.  
Artístico y Monumental  
Centro Nacional de Inform.  
Artística, Arqueológica y Etnológica



VALPÉRIOS

SANTA MARIA

Fot. *Günther*

104

AMERICAN AMBASSY  
WASHINGTON, D. C.





AMANDI  
fol. Humboldt

10m. 105

MINISTERIO DE CULTURA  
Direcc. G. General de Monumentos  
Cultural  
Calle 14 No. 20  
A 1980



AMANDI

101  
E. P. Salinas

10m. 106

MINISTERIO DE CULTURA  
Dirección General de Bienes Nacionales  
Av. Bolívar 1111, Lima 19  
Centro Nacional de Investigación  
Arqueológica, Etnológica y Etnohistórica



A MANDI

*foto g. f. ...*

lám. 107

MINISTERIO DE ...  
Dirección General de ...  
Archivos y Bibliotecas  
Biblioteca Nacional de ...  
Calle ...



AMANDI

Fot  
yfunboallun

lám. 108



AMANDI

*Foto Juan Zullmeier*

MINISTERIO DE CULTURA  
Dirección General de Cultura, Artes,  
Archivos y Bibliotecas  
Centro Nacional de Información  
Artística, Arqueológica y Etnológica

lám. 109

433



PRIECA.

Fot. L. J. van der Linde

lám. 110



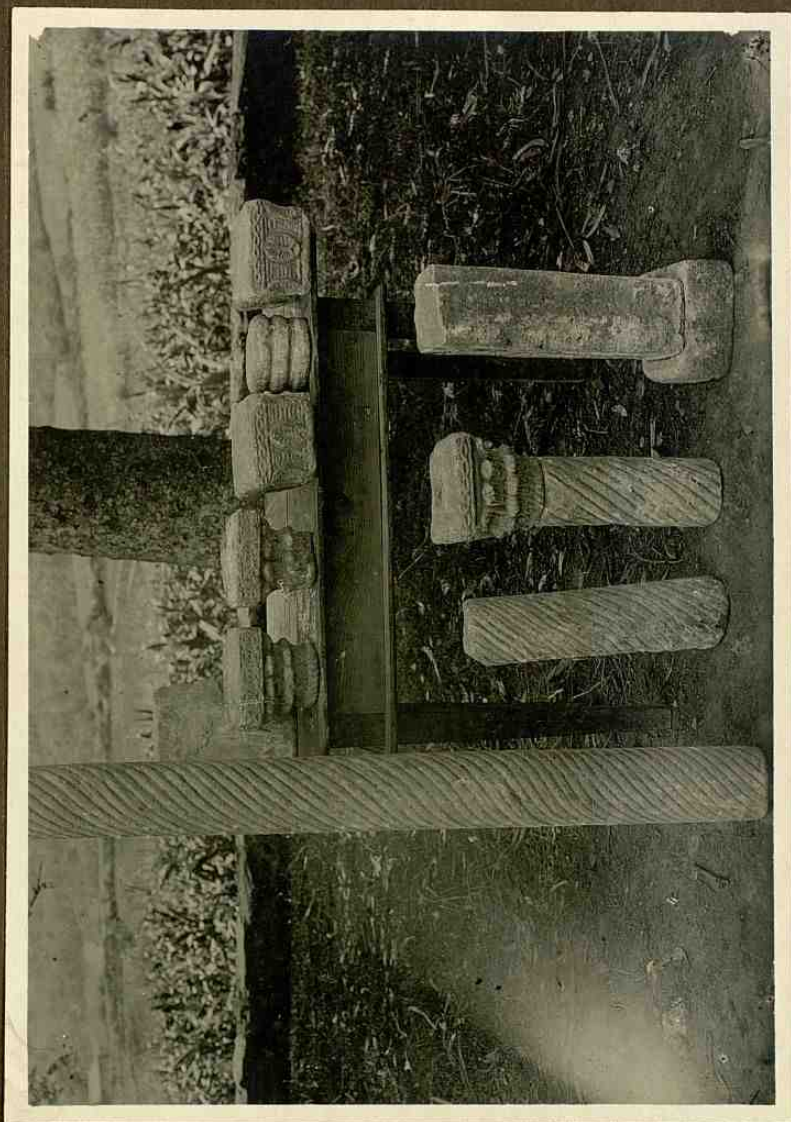
GOBIERNO

F 07

*Spencer Ballou*

MINISTERIO DE CULTURA  
Dirección General de Bellas Artes,  
Archivos y Bibliotecas  
Centro Nacional de Información  
Artística, Arqueológica y Etnológica

1am. 111



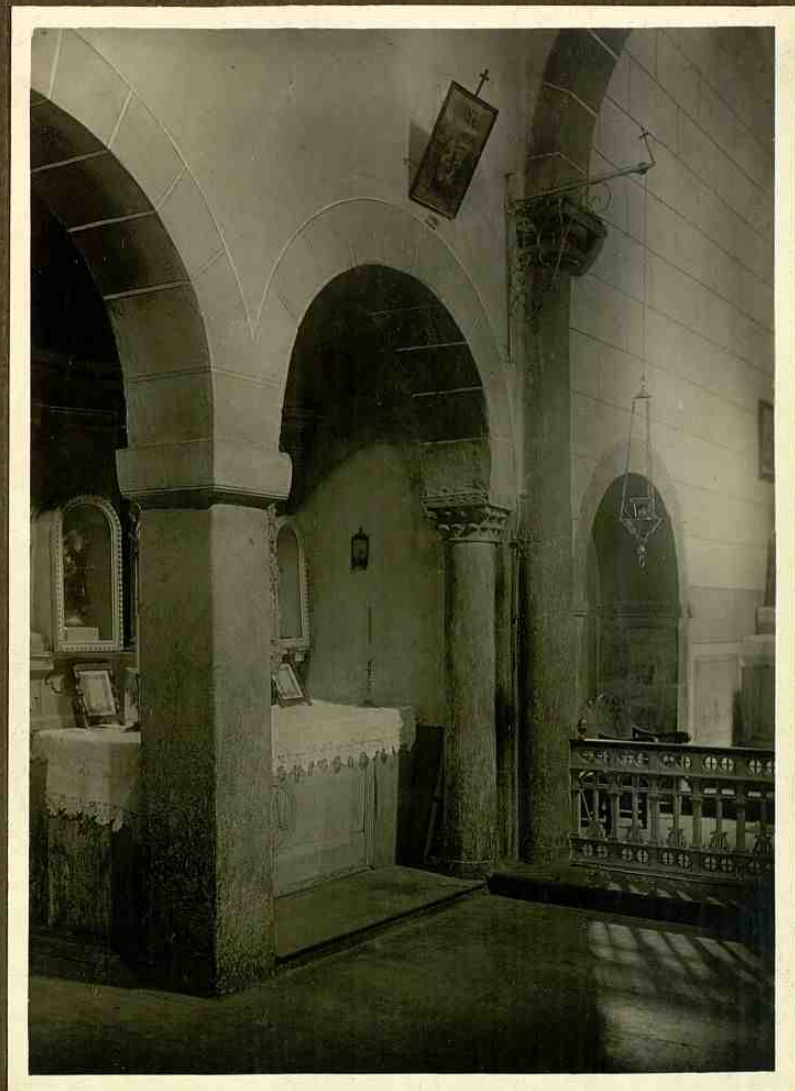
GOVIENTDES.

Fot.  
G. J. B. B. B.

Smithsonian Institution  
Bureau of American Republics

10m. 112





GOVIENDE S.

FOT.  
*Ernesto Ballarín*

MINISTERIO DE CULTURA  
Dirección General de Monumentos y Lugares Históricos  
Centro Nacional de Estudios Arqueológicos y Etnológicos

100-113



SAN PEDRO.

TEVERGA.

foto de Juan Ballester

MINISTERIO DE CULTURA  
Dirección General de Archivos,  
Bibliotecas y Museos  
Centro Nacional de Investigación  
Artística, Arqueológica y Etnológica

lám. 114



SAN PEDRO.  
TEVERGA.

*fotojuni Salchun*

lcam. 115



SAN PEDRO - TEVERGA.

*Fotografía de Paulsen*

MINISTERIO DE CULTURA  
Dirección General de Bellas Artes  
Arquitectura  
Centro Nacional de Investigaciones  
Artísticas, Arqueológicas y Etnológicas

**lam. 116**



SAN PEDRO  
TEVERGA.

*Juan Balthus*

MINISTERIO DE CULTURA  
Dirección General de Monumentos,  
Arquitectura y Urbanismo  
Centro Nacional de Historia del  
Arte, Arqueología y Etnología

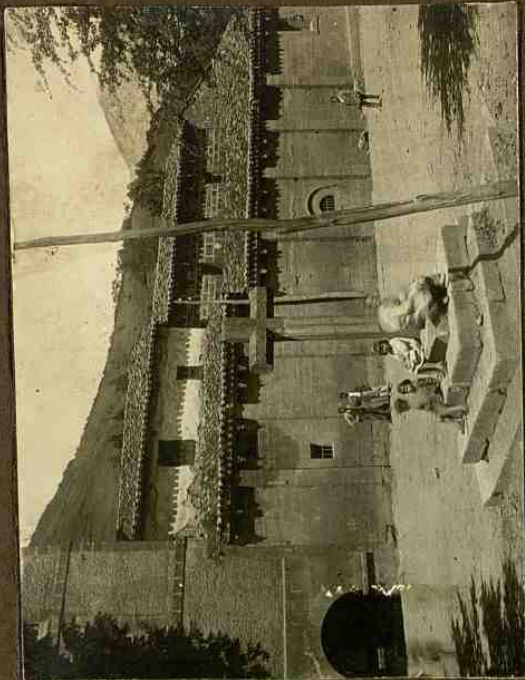
lám. 117



SAN PEDRO VERGA-

foto G. von Balbun

lám. 118



SAN PEDRO-TEVERGA.



SANTA MARIA VILLANUEVA DE-  
TEVERGA.



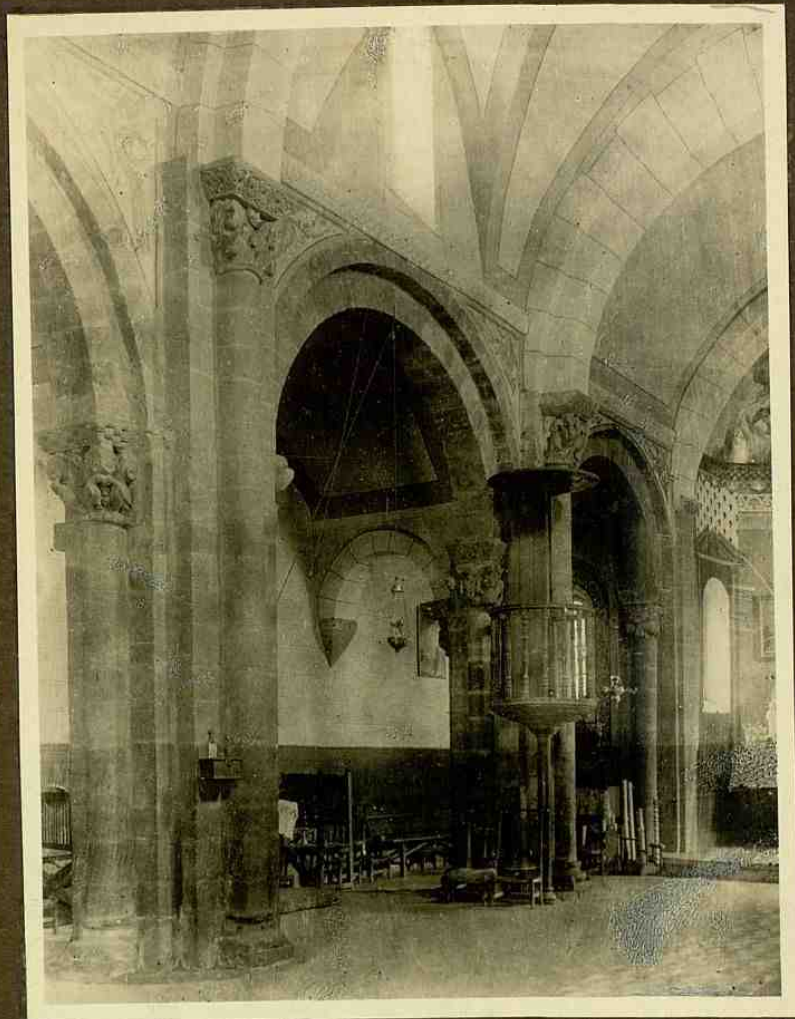
SAN PEDRO-TEVERGA.



SAN PEDRO-TEVERGA

INSTITUTO DE CULTURA  
C/ de la Universidad, 14 - 41013 Sevilla  
Tel. 359 20 00 - 359 20 01  
Fax 359 20 02

Fot. *[Handwritten signature]*  
lám. 119



SANTA MARIA DE VILLANUEVA

TEVERGA

*g. B. B. B.*

MINISTERIO DE CULTURA  
Dirección General de Bellas Artes,  
Archivos y Bibliotecas  
Centro Nacional de Información  
Artística, Arqueológica y Etnológica

lám. 120





SANTA M<sup>A</sup> DE VILLANUEVA  
TEVERGA

for  
E. J. S. Bellamy

MINISTERIO DE CULTURA  
DIRECCIÓN GENERAL DE MONUMENTOS Y BARRIOS  
CENTRO NACIONAL DE INVESTIGACIONES  
ANTICUARIAS, ARQUEOLÓGICAS Y ETNOLÓGICAS

lám. 121



SANTA. M.<sup>a</sup> D. VILLANVEVA.

TEVERGA.

*W. G. ...*

l'im. 122



SANTA M<sup>o</sup> VILLANVEVA

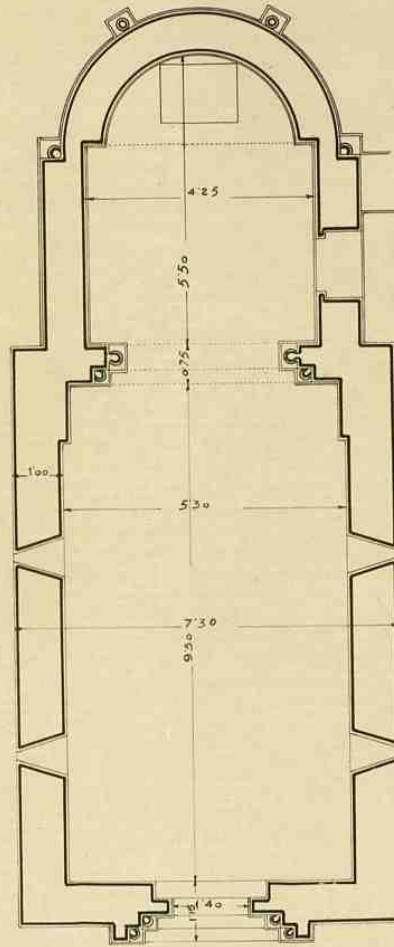
TEVERGA

*Prof. y familia Buitrago*

MINISTERIO DE CULTURA  
Dirección General de Bellas Artes,  
Arquitectura y Escultura  
Centro Nacional de Información  
Artística, Arqueológica y Etnológica

Am. 123

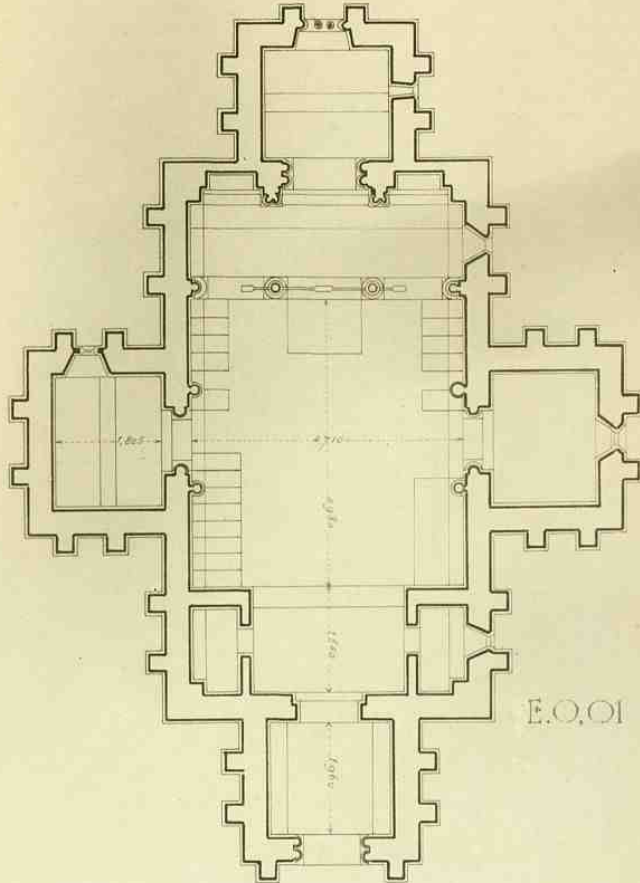
SANTA EVLALIA DE VJO.



E.O.01

lam. 124

ERMITA DE SANTA CRISTINA.  
DOLA DE LENA



E.O.OI

lám. 125



LINA. SANTA CRISTINA.

Fot  
*L. J. B. Boullenger*

MINISTERIO DE CULTURA  
Dirección General de Bellas Artes,  
Archivos y Bibliotecas  
Centro Nacional de Investigaciones  
Artísticas, Arqueológicas y Etnológicas  
Lina. 126



LENA.

Fot

*G. Perry Ballou*

UNIVERSITY OF CHICAGO  
Department of Anthropology  
1100 South East  
Chicago, Illinois

lam. 127



SOTIELLO.

Fot  
John Bullen

lam. 128





SOTIELLO

FOT

*G. F. B. Salas*

MINISTERIO DE CULTURA  
Dirección General de Archivos, Bibliotecas y Museos  
Centro Nacional de Documentación  
Arquitectónica, Arqueológica y Etnológica

lám. 129



SOTIELLO.

FOT  
A. Samborini

l. m. 130



NARZANA.



LLORAZA.



LVGÁS.



LVGÁS.

lám. 131

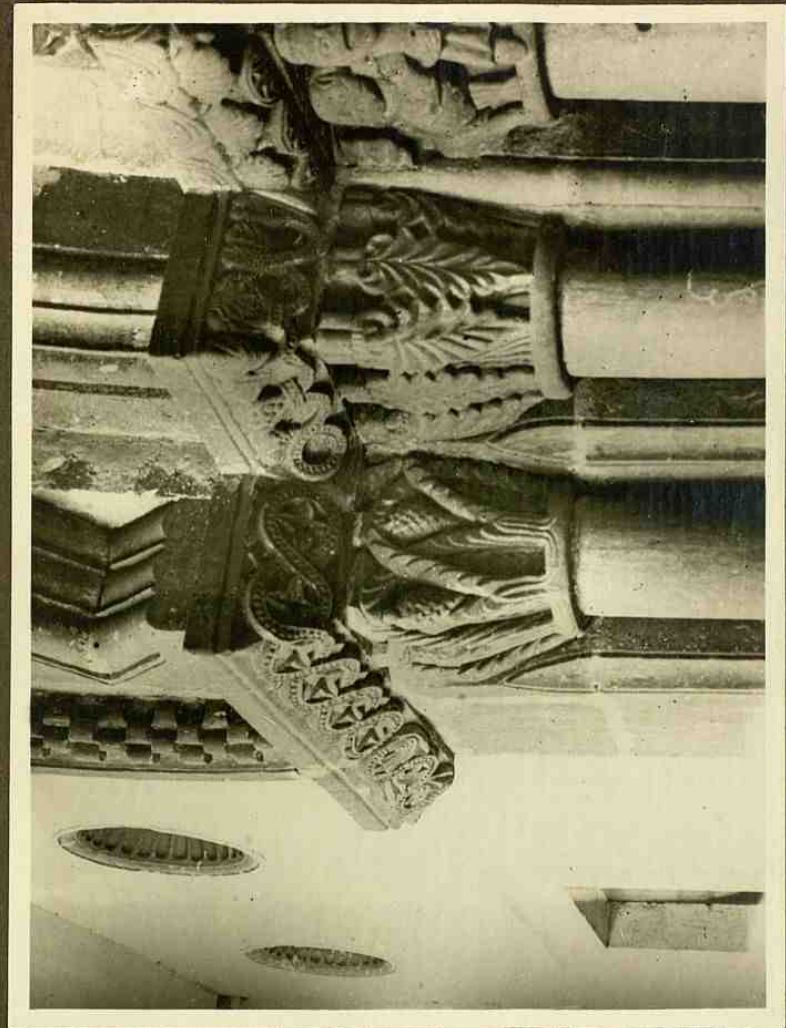
F. J. *[Signature]*



LGAS

MINISTERIO DE SALUD  
Dirección General de Sanidad  
Artículo 1.º del Reglamento  
de Sanidad de la Ley de  
Sanidad de 1971

km. 132



INGAS.

MINISTERIO DE CULTURA  
Dirección General de Bellas Artes,  
Arquitectura y Bibliotecas  
Centro Nacional de Información  
Arquitectónica, Antropológica y Etnológica

lam. 133



NAVA



VİYALLANA



APROJO

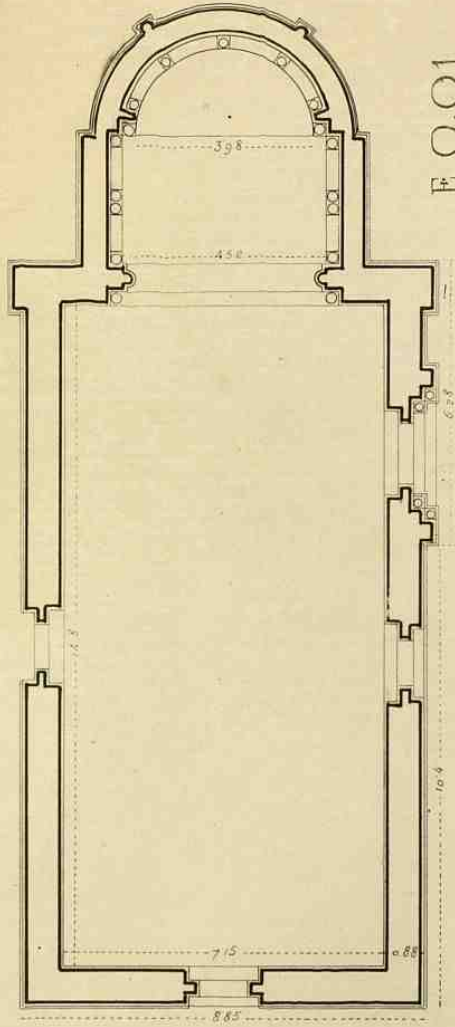


ARROJO

Fot. from Ballman

Idm. 134

SANTA MARIA DE VILLAMAYOR



E. O. O. 1

